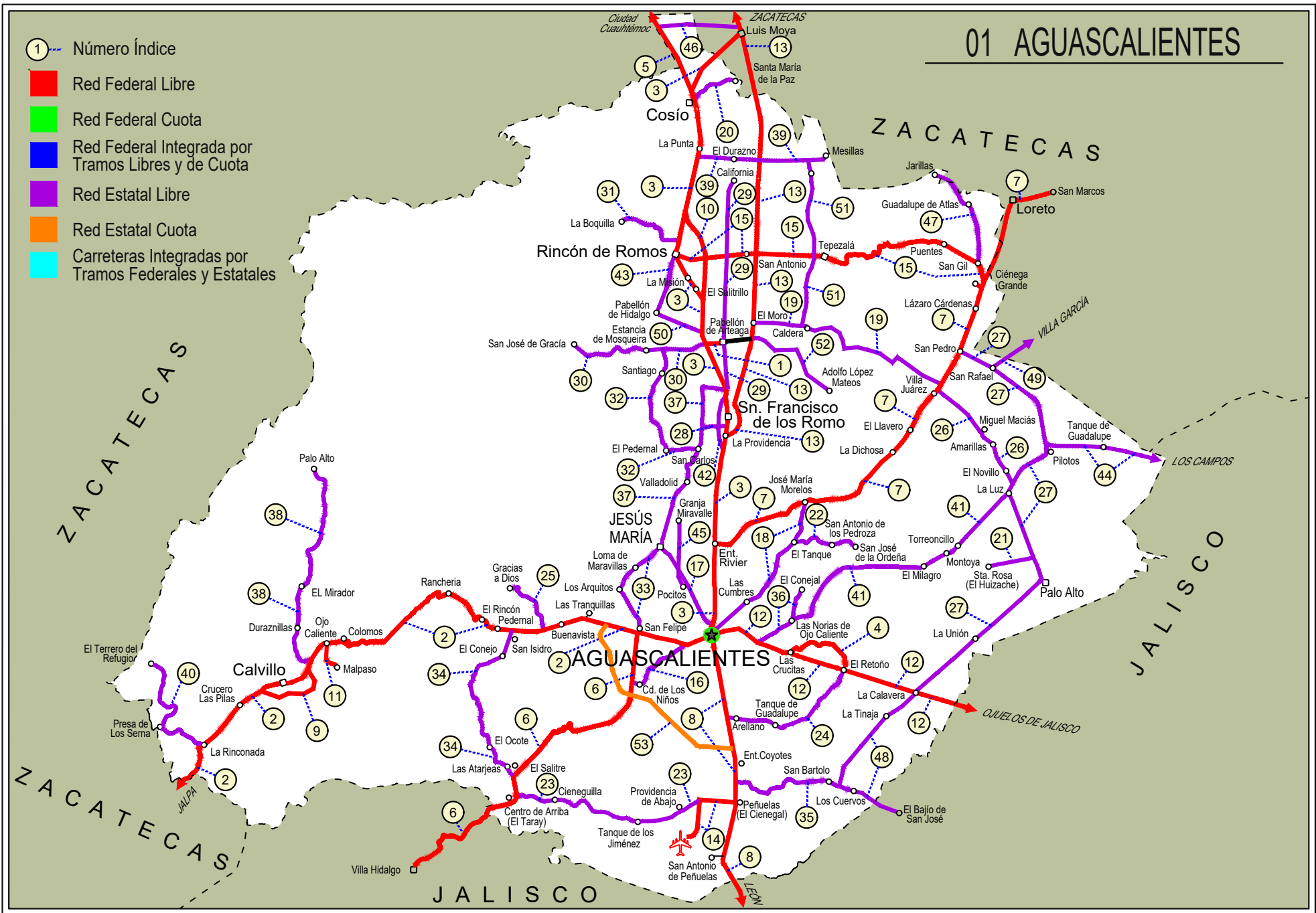


AGUASCALIENTES

NO. INDICE CARRETERA	RUTA
---RED FEDERAL LIBRE---	
1 Acceso a Pabellón de Arteaga	MEX-045
2 Aguascalientes - Jalpa	MEX-070
3 Aguascalientes - Zacatecas	MEX-045
4 El Retoño - Ent. Asturias	MEX-070
5 Ent. Cosío - Ent. Cuauhtémoc	MEX-045
6 Ent. Penitenciaria - Villa Hidalgo	MEX-071
7 Ent. Rivier - San Marcos	MEX-066
8 León - Aguascalientes	MEX-045
9 Libramiento de Calvillo	MEX-070
10 Libramiento Rincón de Romos	MEX-045
11 Ojo Caliente - Malpaso	MEX-070
12 Ojuelos - Aguascalientes	MEX-070
13 Providencia - Luis Moya	MEX-071
14 Ramal a Aeropuerto de Aguascalientes	MEX-045
15 Rincón de Romos - Ciénega Grande	MEX-039
---RED ESTATAL LIBRE---	
16 Aguascalientes - Ent. Cd. de Los Niños	AGS
17 Aguascalientes - Jesús María	AGS-095
18 Aguascalientes - José María Morelos	AGS
19 Carboneras - Villa Juárez	AGS-004
20 Cosío - Santa María de La Paz	AGS
21 Crucero Ojo de Agua de Crucitas - Santa Rosa	AGS
22 El Tanque - San José de La Ordeña	AGS
23 El Taray - T. C.(Ramal Aeropuerto de Aguascalientes)	AGS-002
24 Ent. Arellano - El Retoño	AGS
25 Ent. Buenavista - Gracias a Dios	AGS
26 Ent. El Novillo - Villa Juárez	AGS-005
27 Ent. La Calavera - Ent. San Pedro	AGS-043
28 Ent. La Chirida - San Francisco de Los Romo	AGS
29 Ent. Pabellón de Arteaga - California	AGS
30 Ent. Pabellón de Arteaga - San José de Gracia	AGS-019
31 Ent. Rincón de Romos - La Boquilla	AGS
32 Ent. San Carlos - Ent. El Milagro	AGS-010
33 Ent. San Felipe - Jesús María	AGS
34 Ent. San Isidro - Ent. El Salitre	AGS-016
35 Est. Coyotes - Ent. San Bartolo	AGS-069
36 Fracc. Ojo Caliente - El Conejal	AGS-079
37 Jesús María - Palomas	AGS-018
38 La Panadera - Palo Alto	AGS-017
39 La Punta - Mesillas	AGS-026
40 La Rinconada - El Terrero del Refugio	AGS-007
41 Las Norías de Ojo Caliente - La Luz	AGS-068
42 Libramiento San Francisco de Los Romo	AGS
43 Pabellón de Hidalgo - Rincón de Romos	AGS
44 Pilotos - Los Campos	AGS-030
45 Pocitos - Granja Miravalle	AGS-053
46 Ramal a San Pedro Piedra Gorda	ZAC-AGS
47 San Gil - Jarillas	AGS-012-ZAC
48 San Isidro El Grande - Bajío de San José	AGS-036
49 San Rafael - Villa García	AGS-ZAC
50 Santa Rosa - Pabellón de Hidalgo	AGS
51 T. Caldera - Ent. Ojo de Agua de Los Montes	AGS
52 Viñedos de California - Adolfo López Mateos	AGS
---RED ESTATAL DE CUOTA---	
53 Libramiento Surponiente de Aguascalientes (Cuota)	MEX-A40

01 AGUASCALIENTES

- ① Número Índice
- Red Federal Libre
- Red Federal Cuota
- Red Federal Integrada por Tramos Libres y de Cuota
- Red Estatal Libre
- Red Estatal Cuota
- Carreteras Integradas por Tramos Federales y Estatales



AGUASCALIENTES

1 CARR: Acceso a Pabellón de Arteaga

CLAVE: 01113

RUTA: MEX-045

AÑO: 2023

LUGAR	ESTACION				CLASIFICACION VEHICULAR EN PORCIENTO										COORDENADAS					
	KM	TE	SC	TDPA	M	A	B	C2	C3	T3S2	T3S3	T3S2R4	OTROS	A	B	C	K'	D	LATITUD	LONGITUD
T. C. Aguascalientes - Zacatecas (Alta)	0.00	3	1	7704	6.2	89.8	0.8	1.4	0.8	0.4	0.1	0.4	0.1	96.0	0.8	3.2	0.064	0.506	22.146715	-102.289490
T. C. Aguascalientes - Zacatecas (Baja)	0.00	3	1	742	4.0	82.4	4.5	6.4	1.5	0.5	0.4	0.3	0.0	86.4	4.5	9.1	0.106	0.507	22.146619	-102.289521
T. C. Aguascalientes - Zacatecas (Alta)	0.00	3	2	7892	6.4	89.2	0.7	1.8	0.9	0.4	0.1	0.4	0.1	95.6	0.7	3.7	0.066	0.506	22.146790	-102.289475
T. C. Aguascalientes - Zacatecas (Baja)	0.00	3	2	762	3.8	82.4	4.3	6.7	1.7	0.4	0.4	0.3	0.0	86.2	4.3	9.5	0.077	0.507	22.146886	-102.289361
Pabellón de Arteaga	1.80	1	1	6460	2.8	90.7	0.6	2.0	1.4	1.1	0.5	0.6	0.3	93.5	0.6	5.9	0.076	0.515	22.147082	-102.284616
Pabellón de Arteaga	1.80	1	2	6089	2.7	90.4	0.6	2.2	1.6	1.1	0.5	0.6	0.3	93.1	0.6	6.3	0.088	0.515	22.147153	-102.284461
T. C. Providencia - Luis Moya	4.64																			

2 CARR: Aguascalientes - Jalpa

CLAVE: 00095

RUTA: MEX-070

AÑO: 2023

LUGAR	ESTACION				CLASIFICACION VEHICULAR EN PORCIENTO										COORDENADAS					
	KM	TE	SC	TDPA	M	A	B	C2	C3	T3S2	T3S3	T3S2R4	OTROS	A	B	C	K'	D	LATITUD	LONGITUD
Aguascalientes	0.00	3	1	12678	3.5	90.0	1.3	3.8	0.5	0.3	0.1	0.3	0.2	93.5	1.3	5.2	0.092	0.508	21.874076	-102.334876
Aguascalientes	0.00	3	2	13071	4.0	90.1	1.0	3.4	0.8	0.3	0.1	0.1	0.2	94.1	1.0	4.9	0.083	0.508	21.873948	-102.334935
T. Der. Jesús María	7.30	1	1	11628	4.3	88.7	0.6	4.4	1.1	0.6	0.1	0.2	0.0	93.0	0.6	6.4	0.091	0.508	21.881518	-102.362857
T. Der. Jesús María	7.30	1	2	12005	3.9	89.6	0.5	4.2	1.0	0.6	0.1	0.1	0.0	93.5	0.5	6.0	0.093	0.508	21.881390	-102.362904
T. Izq. Villa Hidalgo	7.80	3	1	6581	2.5	90.1	0.8	2.8	1.4	1.2	0.4	0.5	0.3	92.6	0.8	6.6	0.132	0.505	21.884016	-102.372301
T. Izq. Villa Hidalgo	7.80	3	2	6702	2.2	91.8	0.8	2.4	1.2	0.9	0.3	0.2	0.2	94.0	0.8	5.2	0.159	0.505	21.883897	-102.372345
Libramiento Poniente de Aguascalientes	11.00	1	1	6387	2.7	90.9	1.6	3.0	0.8	0.4	0.2	0.3	0.1	93.6	1.6	4.8	0.131	0.518	21.889827	-102.393955
Libramiento Poniente de Aguascalientes	11.00	1	2	5952	2.5	91.1	1.6	3.1	0.7	0.5	0.2	0.2	0.1	93.6	1.6	4.8	0.113	0.518	21.889709	-102.393994
Libramiento Poniente de Aguascalientes	11.00	3	1	6339	2.3	92.3	0.8	2.5	0.9	0.5	0.3	0.3	0.1	94.6	0.8	4.6	0.139	0.502	21.892251	-102.402996
Libramiento Poniente de Aguascalientes	11.00	3	2	6387	2.6	91.3	0.9	2.6	1.2	0.8	0.3	0.3	0.0	93.9	0.9	5.2	0.178	0.502	21.892143	-102.403031
T. Der. Gracias a Dios	20.00	3	0	9805	2.4	90.9	0.9	2.9	1.1	0.9	0.5	0.3	0.1	93.3	0.9	5.8	0.105	0.512	21.886769	-102.466422
T. Izq. El Salitre	23.17	3	0	8265	2.9	88.8	1.5	3.5	1.4	1.1	0.5	0.2	0.1	91.7	1.5	6.8	0.108	0.501	21.889321	-102.497765
T. Izq. Malpaso	45.10	1	0	8112	2.5	91.8	1.2	2.1	1.2	0.7	0.2	0.3	0.0	94.3	1.2	4.5	0.118	0.502	21.880894	-102.653297
T. Der. Presa La Codorniz	49.30	3	1	10974	4.0	90.8	0.6	3.0	0.6	0.4	0.2	0.3	0.1	94.8	0.6	4.6	0.083	0.527	21.863580	-102.692551
T. Der. Presa La Codorniz	49.30	3	2	12222	3.7	91.0	0.8	2.5	0.8	0.5	0.2	0.3	0.2	94.7	0.8	4.5	0.079	0.527	21.863517	-102.692414
Calvillo	52.30	3	1	5040	3.3	92.2	0.5	2.3	0.7	0.5	0.2	0.1	0.2	95.5	0.5	4.0	0.079	0.509	21.834688	-102.747348
Calvillo	52.30	3	2	5219	2.3	93.9	0.3	2.0	0.7	0.4	0.1	0.1	0.2	96.2	0.3	3.5	0.072	0.509	21.834552	-102.747277
T. Der. Jaltiche de Abajo	63.80	3	0	2532	1.7	89.1	1.4	4.0	1.9	1.2	0.6	0.1	0.0	90.8	1.4	7.8	0.111	0.503	21.771522	-102.804104
Lim. Edos. Term. Ags. Ppia. Zac.	65.66																			
T. C. Guadalajara - Zacatecas	90.66	1	0	5223	2.7	71.3	1.3	17.7	3.2	1.5	1.0	1.2	0.1	74.0	1.3	24.7	0.085	0.522	21.652809	-102.963407

AGUASCALIENTES

3 CARR: Aguascalientes - Zacatecas

CLAVE: 00524

RUTA: MEX-045

AÑO: 2023

LUGAR	ESTACION				CLASIFICACION VEHICULAR EN PORCIENTO										COORDENADAS					
	KM	TE	SC	TDPA	M	A	B	C2	C3	T3S2	T3S3	T3S2R4	OTROS	A	B	C	K'	D	LATITUD	LONGITUD
Aguascalientes	0.00																			
T. Izq. Pocitos	6.00	1	1	57384	3.5	89.7	0.9	4.0	0.8	0.4	0.2	0.2	0.3	93.2	0.9	5.9	0.083	0.509	21.919794	-102.291659
T. Izq. Pocitos	6.00	1	2	54994	3.6	89.4	1.1	4.0	0.8	0.4	0.2	0.2	0.3	93.0	1.1	5.9	0.078	0.509	21.919778	-102.291847
T. Der. Loreto	9.83	3	1	26022	3.2	87.9	1.9	2.8	1.0	1.6	0.6	0.8	0.2	91.1	1.9	7.0	0.112	0.507	21.972730	-102.289341
T. Der. Loreto	9.83	3	2	26858	3.2	87.2	2.0	3.0	1.1	1.9	0.6	0.8	0.2	90.4	2.0	7.6	0.092	0.507	21.972754	-102.289546
Santa Fé	16.00	1	1	30453	3.9	83.2	2.3	4.1	1.9	2.7	0.8	0.7	0.4	87.1	2.3	10.6	0.105	0.509	22.012984	-102.286797
Santa Fé	16.00	1	2	31706	3.0	85.0	2.2	3.6	1.6	2.7	0.8	0.7	0.4	88.0	2.2	9.8	0.090	0.509	22.013001	-102.286947
Santa Fé	16.00	3	1	22417	2.0	83.2	2.8	3.9	1.8	3.4	1.4	1.2	0.3	85.2	2.8	12.0	0.110	0.528	22.027121	-102.283304
Santa Fé	16.00	3	2	25051	2.2	83.2	2.3	3.5	2.3	3.1	1.6	1.3	0.5	85.4	2.3	12.3	0.090	0.528	22.027134	-102.283431
La Concepción	18.00	3	1	25558	1.8	79.6	3.5	4.7	1.8	5.2	1.4	1.7	0.3	81.4	3.5	15.1	0.074	0.530	22.037532	-102.280900
La Concepción	18.00	3	2	22636	2.5	78.6	2.8	5.2	2.1	5.4	1.5	1.4	0.5	81.1	2.8	16.1	0.073	0.530	22.037736	-102.281021
T. C. Libramiento San Francisco de Los Romo	19.00	3	0	13835	5.4	82.1	1.7	3.5	2.5	1.6	1.3	1.5	0.4	87.5	1.7	10.8	0.084	0.519	22.056532	-102.277226
San Francisco de Los Romo	22.73	1	1	7342	6.8	87.7	0.5	2.7	1.1	0.6	0.2	0.3	0.1	94.5	0.5	5.0	0.080	0.513	22.064998	-102.275372
San Francisco de Los Romo	22.73	1	2	6977	6.5	87.1	1.0	2.9	1.2	0.6	0.3	0.3	0.1	93.6	1.0	5.4	0.081	0.513	22.065031	-102.275556
T. Izq. Libramiento San Francisco de Los Romo	24.80	3	1	20105	2.3	79.8	3.2	3.7	1.8	6.0	1.3	1.5	0.4	82.1	3.2	14.7	0.078	0.521	22.100500	-102.274345
T. Izq. Libramiento San Francisco de Los Romo	24.80	3	2	18472	2.0	80.7	2.8	3.7	1.8	5.8	1.3	1.4	0.5	82.7	2.8	14.5	0.088	0.521	22.100481	-102.274474
T. Der. Estación Pabellón	31.00	1	1	14306	1.9	78.6	3.0	3.5	1.6	7.3	1.4	2.2	0.5	80.5	3.0	16.5	0.095	0.516	22.131540	-102.286253
T. Der. Estación Pabellón	31.00	1	2	15240	2.2	78.4	2.8	3.4	1.8	7.2	1.6	2.1	0.5	80.6	2.8	16.6	0.096	0.516	22.131570	-102.286415
T. Der. Estación Pabellón	31.00	3	1	15438	3.7	75.1	2.8	4.5	2.1	7.5	1.4	2.3	0.6	78.8	2.8	18.4	0.084	0.535	22.152219	-102.295168
T. Der. Estación Pabellón	31.00	3	2	13418	3.7	74.6	3.1	4.5	1.9	7.7	1.7	2.3	0.5	78.3	3.1	18.6	0.082	0.535	22.152393	-102.295401
T. Der. Libramiento Rincón de Romos	35.50	1	1	12855	2.6	74.5	3.9	4.4	1.9	7.7	1.4	2.6	1.0	77.1	3.9	19.0	0.078	0.508	22.174056	-102.295489
T. Der. Libramiento Rincón de Romos	35.50	1	2	12441	2.7	76.9	3.6	4.0	1.8	6.7	1.5	2.2	0.6	79.6	3.6	16.8	0.089	0.508	22.174051	-102.295613
T. Der. Libramiento Rincón de Romos	35.50	3	1	6485	3.2	88.2	1.8	4.8	0.9	0.4	0.3	0.3	0.1	91.4	1.8	6.8	0.086	0.501	22.199057	-102.302867
T. Der. Libramiento Rincón de Romos	35.50	3	2	6497	3.6	88.3	1.5	4.6	0.6	0.5	0.3	0.4	0.2	91.9	1.5	6.6	0.129	0.501	22.199000	-102.302995
Rincón de Romos	40.90	3	0	7127	2.9	91.0	1.0	2.9	0.8	0.5	0.3	0.4	0.2	93.9	1.0	5.1	0.085	0.517	22.237437	-102.317666
T. Libramiento Rincón de Romos Norte	46.00																			
La Punta	51.00	1	1	8889	2.5	68.9	5.3	4.4	2.6	9.3	2.7	3.4	0.9	71.4	5.3	23.3	0.074	0.510	22.314341	-102.296561
La Punta	51.00	1	2	8550	2.7	69.4	4.8	4.5	2.6	9.2	2.9	3.3	0.6	72.1	4.8	23.1	0.095	0.510	22.314355	-102.296655
La Punta	51.00	3	1	8056	3.7	64.3	6.2	4.6	2.2	13.0	2.3	3.1	0.6	68.0	6.2	25.8	0.079	0.504	22.334405	-102.292547
La Punta	51.00	3	2	8173	3.7	63.3	6.4	4.4	2.6	13.0	2.6	3.2	0.8	67.0	6.4	26.6	0.079	0.504	22.334678	-102.292660
Cosío	56.00	3	1	7846	3.2	64.1	5.4	3.5	2.8	13.0	2.5	4.6	0.9	67.3	5.4	27.3	0.074	0.533	22.372615	-102.298525
Cosío	56.00	3	2	7575	3.5	64.7	5.2	3.7	2.6	12.5	2.7	4.2	0.9	68.2	5.2	26.6	0.069	0.533	22.372608	-102.298615
Ent. Cosío	57.30																			
Lim. Edos. Term. Ags. Ppia. Zac.	62.67																			
Luis Moya	65.80	1	0	4896	1.4	75.4	1.0	12.1	4.2	3.6	1.8	0.4	0.1	76.8	1.0	22.2	0.076	0.526	22.419572	-102.263258

AGUASCALIENTES

3 CARR: Aguascalientes - Zacatecas

CLAVE: 00524

RUTA: MEX-045

AÑO: 2023

LUGAR	ESTACION				CLASIFICACION VEHICULAR EN PORCIENTO										COORDENADAS					
	KM	TE	SC	TDPA	M	A	B	C2	C3	T3S2	T3S3	T3S2R4	OTROS	A	B	C	K'	D	LATITUD	LONGITUD
Luis Moya	65.80	3	1	4103	1.5	78.9	3.5	9.7	1.7	2.3	1.3	0.9	0.2	80.4	3.5	16.1	0.081	0.535	22.447933	-102.254283
Luis Moya	65.80	3	2	3571	1.2	79.4	2.9	9.5	2.1	2.2	1.4	0.8	0.5	80.6	2.9	16.5	0.076	0.535	22.447899	-102.254394
T. Der. San Luis Potosí	100.00	1	0	6386	1.9	79.3	3.6	10.0	2.2	1.7	0.6	0.6	0.1	81.2	3.6	15.2	0.085	0.521	22.707341	-102.322046
T. Der. San Luis Potosí	100.00	3	1	6572	1.5	68.0	3.0	10.0	6.5	5.9	2.9	1.6	0.6	69.5	3.0	27.5	0.087	0.504	22.727497	-102.336202
T. Der. San Luis Potosí	100.00	3	2	6673	1.6	67.5	3.1	10.5	6.5	5.6	2.9	1.8	0.5	69.1	3.1	27.8	0.083	0.504	22.727506	-102.336533
T. Izq. Aguascalientes (Cuota)	113.50	1	1	10994	1.8	67.0	4.9	15.0	3.7	3.7	2.0	1.5	0.4	68.8	4.9	26.3	0.087	0.514	22.751367	-102.437958
T. Izq. Aguascalientes (Cuota)	113.50	1	2	10383	1.5	67.7	4.1	15.6	3.4	4.1	2.3	1.0	0.3	69.2	4.1	26.7	0.092	0.514	22.751197	-102.437667
T. Izq. Libramiento De Guadalupe Y Zacatecas	118.20	1	1	26113	1.8	80.8	2.4	8.2	3.0	2.8	0.3	0.6	0.1	82.6	2.4	15.0	0.095	0.554	22.750762	-102.492418
T. Izq. Libramiento De Guadalupe Y Zacatecas	118.20	1	2	23779	1.9	80.9	2.3	8.0	2.6	2.8	0.5	0.8	0.2	82.8	2.3	14.9	0.082	0.554	22.750657	-102.492572
Zacatecas	119.82																			

4 CARR: El Retoño - Ent. Asturias

CLAVE: 01124

RUTA: MEX-070

AÑO: 2023

LUGAR	ESTACION				CLASIFICACION VEHICULAR EN PORCIENTO										COORDENADAS					
	KM	TE	SC	TDPA	M	A	B	C2	C3	T3S2	T3S3	T3S2R4	OTROS	A	B	C	K'	D	LATITUD	LONGITUD
El Retoño	0.00	3	0	1170	8.5	68.4	2.4	7.2	6.8	2.4	0.9	2.8	0.6	76.9	2.4	20.7	0.086	0.507	21.845556	-102.166334
Ent. Asturias	8.98	1	0	1752	15.8	76.5	0.5	1.9	3.5	0.7	1.0	0.1	0.0	92.3	0.5	7.2	0.087	0.511	21.863757	-102.208234

5 CARR: Ent. Cosío - Ent. Cuauhtémoc

CLAVE: 00579

RUTA: MEX-045

AÑO: 2023

LUGAR	ESTACION				CLASIFICACION VEHICULAR EN PORCIENTO										COORDENADAS					
	KM	TE	SC	TDPA	M	A	B	C2	C3	T3S2	T3S3	T3S2R4	OTROS	A	B	C	K'	D	LATITUD	LONGITUD
T. C. Aguascalientes - Zacatecas	57.20	3	0	10741	3.0	59.9	5.3	4.8	2.9	14.3	2.9	6.0	0.9	62.9	5.3	31.8	0.070	0.504	22.392726	-102.305877
Lim. Edos. Term. Ags. Ppia. Zac.	64.00																			
T. C. Ent. Cuauhtémoc - Ent. Osiris Cuota	70.40	1	0	10626	0.8	59.6	6.6	7.8	3.5	15.3	1.3	4.2	0.9	60.4	6.6	33.0	0.067	0.526	22.480422	-102.353497

6 CARR: Ent. Penitenciaria - Villa Hidalgo

CLAVE: 00120

RUTA: MEX-071

AÑO: 2023

LUGAR	ESTACION				CLASIFICACION VEHICULAR EN PORCIENTO										COORDENADAS					
	KM	TE	SC	TDPA	M	A	B	C2	C3	T3S2	T3S3	T3S2R4	OTROS	A	B	C	K'	D	LATITUD	LONGITUD
T. C. Aguascalientes - Jalpa	0.00	3	1	7990	4.5	74.0	3.0	5.1	3.9	6.1	1.3	1.7	0.4	78.5	3.0	18.5	0.094	0.533	21.878319	-102.369466
T. C. Aguascalientes - Jalpa	0.00	3	2	6992	4.8	72.7	2.7	5.4	4.3	6.2	1.5	1.9	0.5	77.5	2.7	19.8	0.078	0.533	21.878286	-102.369291
T. Izq. El Niágara	9.20	3	0	4268	1.4	89.1	1.7	6.2	1.0	0.3	0.2	0.1	0.0	90.5	1.7	7.8	0.123	0.509	21.803321	-102.392556
El Taray	27.00	3	0	3895	1.4	92.7	0.8	3.7	0.8	0.3	0.2	0.1	0.0	94.1	0.8	5.1	0.116	0.501	21.725242	-102.514970
Lim. Edos. Term. Ags. Ppia. Jal.	29.58																			

AGUASCALIENTES

6 CARR: Ent. Penitenciaria - Villa Hidalgo

CLAVE: 00120

RUTA: MEX-071

AÑO: 2023

LUGAR	ESTACION				CLASIFICACION VEHICULAR EN PORCIENTO													COORDENADAS		
	KM	TE	SC	TDPA	M	A	B	C2	C3	T3S2	T3S3	T3S2R4	OTROS	A	B	C	K'	D	LATITUD	LONGITUD
Villa Hidalgo	41.80	1	0	4104	2.6	93.5	0.7	2.5	0.5	0.2	0.0	0.0	0.0	96.1	0.7	3.2	0.150	0.506	21.691614	-102.568189

7 CARR: Ent. Rivier - San Marcos

CLAVE: 00285

RUTA: MEX-066

AÑO: 2023

LUGAR	ESTACION				CLASIFICACION VEHICULAR EN PORCIENTO													COORDENADAS		
	KM	TE	SC	TDPA	M	A	B	C2	C3	T3S2	T3S3	T3S2R4	OTROS	A	B	C	K'	D	LATITUD	LONGITUD
T. C. Aguascalientes - Zacatecas	0.00	3	1	9569	4.0	87.1	1.1	3.6	2.0	1.1	0.6	0.3	0.2	91.1	1.1	7.8	0.148	0.510	21.961750	-102.283735
T. C. Aguascalientes - Zacatecas	0.00	3	2	9947	4.0	87.2	1.1	3.6	2.0	1.1	0.5	0.3	0.2	91.2	1.1	7.7	0.108	0.510	21.961877	-102.283707
T. Izq. El Tepetate	10.50	3	0	11010	4.6	87.2	1.3	3.8	1.6	0.7	0.4	0.3	0.1	91.8	1.3	6.9	0.085	0.502	21.999414	-102.192500
T. Der. Jilotepec	23.60	3	0	8586	3.9	87.5	1.8	4.1	1.5	0.6	0.3	0.2	0.1	91.4	1.8	6.8	0.085	0.505	22.058437	-102.096841
Villa Juárez	30.00	3	0	11942	4.1	86.9	1.5	4.9	1.2	0.6	0.4	0.3	0.1	91.0	1.5	7.5	0.079	0.506	22.109106	-102.058183
Ciénega Grande	41.50	1	0	9539	5.1	83.5	2.0	5.2	1.8	0.8	0.9	0.4	0.3	88.6	2.0	9.4	0.078	0.500	22.179408	-102.022766
Ciénega Grande	41.50	3	0	7294	5.0	84.0	2.0	5.7	1.7	0.8	0.2	0.1	0.5	89.0	2.0	9.0	0.096	0.514	22.203149	-102.013444
Lim. Edos. Term. Ags. Ppia. Zac.	45.75																			
San Marcos	55.34	1	0	8843	17.5	74.6	1.4	2.5	1.3	1.1	0.9	0.5	0.2	92.1	1.4	6.5	0.083	0.515	22.276711	-101.956078

8 CARR: León - Aguascalientes

CLAVE: 00167

RUTA: MEX-045

AÑO: 2023

LUGAR	ESTACION				CLASIFICACION VEHICULAR EN PORCIENTO													COORDENADAS		
	KM	TE	SC	TDPA	M	A	B	C2	C3	T3S2	T3S3	T3S2R4	OTROS	A	B	C	K'	D	LATITUD	LONGITUD
León	0.00																			
T. Der. Libramiento de León	11.00	1	1	17567	3.9	80.6	1.4	10.4	1.1	1.9	0.6	0.1	0.0	84.5	1.4	14.1	0.090	0.521	21.165449	-101.727863
T. Der. Libramiento de León	11.00	1	2	19124	4.2	81.0	1.5	9.6	1.0	2.0	0.6	0.1	0.0	85.2	1.5	13.3	0.086	0.521	21.165558	-101.728043
T. Der. Libramiento de León	11.00	3	1	15914	2.9	79.4	2.5	9.4	1.8	2.6	1.0	0.3	0.1	82.3	2.5	15.2	0.087	0.517	21.175100	-101.737919
T. Der. Libramiento de León	11.00	3	2	17008	2.5	80.7	2.5	8.6	1.8	2.7	0.8	0.3	0.1	83.2	2.5	14.3	0.082	0.517	21.175031	-101.737989
T. Izq. Centro de León	12.00	3	1	12198	2.2	85.6	1.3	7.7	0.9	1.4	0.5	0.3	0.1	87.8	1.3	10.9	0.076	0.526	21.198889	-101.753414
T. Izq. Centro de León	12.00	3	2	11009	2.2	85.7	1.2	7.8	0.9	1.3	0.5	0.3	0.1	87.9	1.2	10.9	0.087	0.526	21.198162	-101.752569
Lim. Edos. Term. Gto. Ppia. Jal.	17.88																			
X. C. San Luis Potosí - Lagos de Moreno	44.18	1	1	11121	10.3	76.9	2.2	4.6	1.9	2.6	0.5	0.4	0.6	87.2	2.2	10.6	0.082	0.503	21.367403	-101.900534
X. C. San Luis Potosí - Lagos de Moreno	44.18	1	2	11236	11.6	76.5	2.0	4.6	1.7	2.1	0.5	0.3	0.7	88.1	2.0	9.9	0.088	0.503	21.367381	-101.900613
T. Izq. Libramiento Lagos de Moreno	48.70	1	0	10094	13.2	76.6	1.2	3.9	2.7	0.9	0.3	0.3	0.9	89.8	1.2	9.0	0.091	0.501	21.368010	-101.958143
T. Izq. Libramiento Lagos de Moreno	48.70	3	0	8770	13.6	70.7	2.3	5.7	2.8	3.1	1.0	0.6	0.2	84.3	2.3	13.4	0.087	0.510	21.374178	-101.964375
T. Der. El Destierro	80.80	1	0	3963	2.3	73.4	3.4	7.7	4.5	5.9	2.0	0.6	0.2	75.7	3.4	20.9	0.083	0.505	21.499498	-102.192233
Encarnación de Díaz	88.20	1	0	5414	2.7	77.6	2.7	6.8	3.9	4.4	1.4	0.5	0.0	80.3	2.7	17.0	0.083	0.505	21.501839	-102.208841
T. Izq. Libramiento de Encarnación de Díaz	89.18	1	1	2046	8.1	86.4	0.9	2.8	1.4	0.2	0.1	0.1	0.0	94.5	0.9	4.6	0.103	0.505	21.535555	-102.239593

AGUASCALIENTES

8 CARR: León - Aguascalientes

CLAVE: 00167

RUTA: MEX-045

AÑO: 2023

LUGAR	ESTACION				CLASIFICACION VEHICULAR EN PORCIENTO										COORDENADAS					
	KM	TE	SC	TDPA	M	A	B	C2	C3	T3S2	T3S3	T3S2R4	OTROS	A	B	C	K'	D	LATITUD	LONGITUD
T. Izq. Libramiento de Encarnación de Díaz	89.18	1	2	2090	8.9	85.9	1.1	2.4	1.4	0.1	0.1	0.1	0.0	94.8	1.1	4.1	0.079	0.505	21.535513	-102.239700
T. Izq. Libramiento de Encarnación de Díaz	89.18	3	0	8850	4.2	74.3	3.0	5.6	3.1	6.4	2.5	0.8	0.1	78.5	3.0	18.5	0.077	0.500	21.551507	-102.244485
T. C. León - Aguascalientes (Cuota)	99.44	3	1	10636	5.4	58.1	7.1	5.5	2.8	12.3	2.5	5.7	0.6	63.5	7.1	29.4	0.072	0.518	21.625917	-102.275761
T. C. León - Aguascalientes (Cuota)	99.44	3	2	11438	5.6	58.4	7.6	6.0	4.2	10.3	2.9	4.4	0.6	64.0	7.6	28.4	0.080	0.518	21.625932	-102.275852
T. C. Tepatitlán - Jaralillo	102.20	3	1	13716	3.3	60.4	6.0	4.8	3.1	14.4	2.5	4.6	0.9	63.7	6.0	30.3	0.074	0.507	21.653305	-102.281859
T. C. Tepatitlán - Jaralillo	102.20	3	2	14096	3.2	61.4	5.5	4.7	3.4	14.0	2.4	4.5	0.9	64.6	5.5	29.9	0.067	0.507	21.653151	-102.281852
Lim. Edos. Term. Jal. Ppia. Ags.	105.00																			
T. Izq. Aeropuerto de Aguascalientes	110.15	1	1	12976	1.8	63.7	6.9	7.2	2.8	11.0	2.2	3.5	0.9	65.5	6.9	27.6	0.079	0.500	21.704975	-102.280610
T. Izq. Aeropuerto de Aguascalientes	110.15	1	2	12966	2.0	64.2	6.6	6.7	2.6	11.0	2.3	3.6	1.0	66.2	6.6	27.2	0.087	0.500	21.705108	-102.280681
T. Izq. Aeropuerto de Aguascalientes	110.15	3	1	19366	2.8	74.0	5.2	4.6	1.8	7.2	1.6	2.2	0.6	76.8	5.2	18.0	0.089	0.509	21.730393	-102.276737
T. Izq. Aeropuerto de Aguascalientes	110.15	3	2	18702	2.4	71.0	5.3	4.7	2.3	8.8	2.0	2.8	0.7	73.4	5.3	21.3	0.082	0.509	21.730395	-102.276839
Libramiento Poniente de Aguascalientes	116.50	1	1	24631	2.6	75.0	4.9	3.9	2.1	7.2	1.5	2.2	0.6	77.6	4.9	17.5	0.101	0.513	21.761622	-102.277084
Libramiento Poniente de Aguascalientes	116.50	1	2	27504	2.8	72.4	5.2	4.6	2.4	8.0	1.7	2.3	0.6	75.2	5.2	19.6	0.108	0.513	21.760853	-102.277237
Libramiento Poniente de Aguascalientes	116.50	3	1	19442	1.4	82.4	3.3	5.4	2.0	4.0	0.6	0.7	0.2	83.8	3.3	12.9	0.103	0.512	21.779813	-102.279777
Libramiento Poniente de Aguascalientes	116.50	3	2	18521	1.4	83.0	3.1	5.4	1.8	3.8	0.5	0.7	0.3	84.4	3.1	12.5	0.113	0.512	21.779714	-102.279935
T. Der. Estación Arellano (Lateral)	118.40	3	1	5991	5.5	77.7	4.1	5.6	2.3	2.5	0.7	1.3	0.3	83.2	4.1	12.7	0.140	0.503	21.802683	-102.283455
T. Der. Estación Arellano (Central)	118.40	3	1	20616	4.4	83.3	2.8	4.3	1.5	2.5	0.4	0.7	0.1	87.7	2.8	9.5	0.094	0.539	21.802589	-102.283570
T. Der. Estación Arellano (Lateral)	118.40	3	2	6067	4.8	77.0	4.4	6.2	2.4	2.8	0.8	1.3	0.3	81.8	4.4	13.8	0.091	0.503	21.802740	-102.283881
T. Der. Estación Arellano (Central)	118.40	3	2	24098	4.2	82.5	3.2	4.7	1.7	2.7	0.3	0.6	0.1	86.7	3.2	10.1	0.103	0.539	21.802581	-102.283733
Aguascalientes	129.18	1	1	22294	4.1	83.7	2.4	5.4	1.2	2.2	0.3	0.6	0.1	87.8	2.4	9.8	0.111	0.512	21.823547	-102.287089
Aguascalientes	129.18	1	2	23385	3.0	83.6	3.1	4.8	1.6	2.5	0.4	0.8	0.2	86.6	3.1	10.3	0.091	0.512	21.823528	-102.287224

9 CARR: Libramiento de Calvillo

CLAVE:

RUTA: MEX-070

AÑO: 2023

LUGAR	ESTACION				CLASIFICACION VEHICULAR EN PORCIENTO										COORDENADAS					
	KM	TE	SC	TDPA	M	A	B	C2	C3	T3S2	T3S3	T3S2R4	OTROS	A	B	C	K'	D	LATITUD	LONGITUD
X. C. Aguascalientes - Jalpa Este	47.70	3	0	6833	4.0	88.7	1.0	3.2	1.5	0.8	0.4	0.3	0.1	92.7	1.0	6.3	0.094	0.502	21.853466	-102.695082
Acceso a Calvillo	51.00																			
X. C. Aguascalientes - Jalpa Oeste	53.60	1	0	7041	4.7	87.1	1.1	3.5	1.8	0.9	0.4	0.3	0.2	91.8	1.1	7.1	0.096	0.505	21.840614	-102.732611

10 CARR: Libramiento Rincón de Romos

CLAVE: 00167

RUTA: MEX-045

AÑO: 2023

LUGAR	ESTACION				CLASIFICACION VEHICULAR EN PORCIENTO										COORDENADAS					
	KM	TE	SC	TDPA	M	A	B	C2	C3	T3S2	T3S3	T3S2R4	OTROS	A	B	C	K'	D	LATITUD	LONGITUD
T. C. Aguascalientes - Zacatecas (Sur)	0.00	3	0	16002	3.9	61.2	7.8	4.6	2.2	12.8	2.8	3.7	1.0	65.1	7.8	27.1	0.095	0.525	22.195547	-102.294639

AGUASCALIENTES

10 CARR: Libramiento Rincón de Romos

CLAVE: 00167

RUTA: MEX-045

AÑO: 2023

LUGAR	ESTACION				CLASIFICACION VEHICULAR EN PORCIENTO													COORDENADAS		
	KM	TE	SC	TDPA	M	A	B	C2	C3	T3S2	T3S3	T3S2R4	OTROS	A	B	C	K'	D	LATITUD	LONGITUD
T. C. Aguascalientes - Zacatecas (Norte)	10.00	1	0	15727	4.4	61.5	5.8	4.8	2.8	12.5	2.5	4.8	0.9	65.9	5.8	28.3	0.075	0.512	22.262114	-102.306893

11 CARR: Ojo Caliente - Malpaso

CLAVE: 01123

RUTA: MEX-070

AÑO: 2023

LUGAR	ESTACION				CLASIFICACION VEHICULAR EN PORCIENTO													COORDENADAS		
	KM	TE	SC	TDPA	M	A	B	C2	C3	T3S2	T3S3	T3S2R4	OTROS	A	B	C	K'	D	LATITUD	LONGITUD
T. C. Aguascalientes - Jalpa	0.00	3	0	4002	5.3	90.6	0.4	1.6	0.9	0.5	0.2	0.3	0.2	95.9	0.4	3.7	0.063	0.543	21.880670	-102.670576
Malpaso	3.10	1	0	2309	8.0	90.5	0.2	0.8	0.3	0.1	0.0	0.1	0.0	98.5	0.2	1.3	0.101	0.502	21.861996	-102.669873

12 CARR: Ojuelos - Aguascalientes

CLAVE: 00094

RUTA: MEX-070

AÑO: 2023

LUGAR	ESTACION				CLASIFICACION VEHICULAR EN PORCIENTO													COORDENADAS		
	KM	TE	SC	TDPA	M	A	B	C2	C3	T3S2	T3S3	T3S2R4	OTROS	A	B	C	K'	D	LATITUD	LONGITUD
Ojuelos	0.00	3	0	4880	4.6	75.9	4.3	5.8	2.1	4.7	1.3	1.1	0.2	80.5	4.3	15.2	0.080	0.504	21.874783	-101.603088
Matancillas	6.92	3	0	4391	3.5	75.7	4.7	5.2	2.3	5.9	1.7	0.9	0.1	79.2	4.7	16.1	0.079	0.503	21.882656	-101.657000
Vergel	40.70	3	0	4981	3.7	76.0	3.2	6.8	3.0	4.7	1.6	0.9	0.1	79.7	3.2	17.1	0.077	0.507	21.771411	-101.949240
Lim. Edos. Term. Jal. Ppia. Ags.	57.20																			
T. Der. Palo Alto	60.80	1	0	7857	4.0	81.8	2.6	4.0	2.1	3.7	1.0	0.7	0.1	85.8	2.6	11.6	0.078	0.504	21.818415	-102.092650
San Isidro	61.00	3	0	10142	3.8	82.3	1.9	4.4	2.3	3.4	1.0	0.7	0.2	86.1	1.9	12.0	0.084	0.507	21.821716	-102.102735
El Retoño	68.00	1	0	11049	3.5	84.5	2.2	3.6	2.1	2.5	0.8	0.6	0.2	88.0	2.2	9.8	0.080	0.501	21.839712	-102.157629
T. C. El Retoño - Asturias	78.00	1	1	9147	4.6	87.9	1.2	2.6	1.4	1.2	0.5	0.4	0.2	92.5	1.2	6.3	0.083	0.503	21.858183	-102.213908
T. C. El Retoño - Asturias	78.00	1	2	9026	4.4	87.2	1.3	3.1	1.6	1.3	0.5	0.4	0.2	91.6	1.3	7.1	0.076	0.503	21.858168	-102.214149
T. C. El Retoño - Asturias	78.00	3	1	11249	4.4	87.5	1.1	3.0	1.6	1.3	0.5	0.4	0.2	91.9	1.1	7.0	0.086	0.502	21.861478	-102.225564
T. C. El Retoño - Asturias	78.00	3	2	11161	4.6	87.6	1.0	3.0	1.5	1.3	0.4	0.4	0.2	92.2	1.0	6.8	0.088	0.502	21.861349	-102.225620
Salto del Ojo Caliente (Lateral)	81.51	1	1	5119	7.7	85.4	1.1	1.6	2.3	0.6	0.4	0.6	0.3	93.1	1.1	5.8	0.081	0.510	21.866559	-102.240385
Salto del Ojo Caliente (Central)	81.51	1	1	19941	6.8	87.5	0.8	2.3	0.9	0.7	0.4	0.4	0.2	94.3	0.8	4.9	0.070	0.511	21.866422	-102.240440
Salto del Ojo Caliente (Lateral)	81.51	1	2	5334	7.6	85.4	1.0	1.6	2.4	0.7	0.4	0.6	0.3	93.0	1.0	6.0	0.073	0.510	21.866144	-102.240441
Salto del Ojo Caliente (Central)	81.51	1	2	19046	7.1	86.7	0.8	2.5	1.1	0.8	0.4	0.4	0.2	93.8	0.8	5.4	0.082	0.511	21.866294	-102.240466

13 CARR: Providencia - Luis Moya

CLAVE: 00112

RUTA: MEX-071

AÑO: 2023

LUGAR	ESTACION				CLASIFICACION VEHICULAR EN PORCIENTO													COORDENADAS		
	KM	TE	SC	TDPA	M	A	B	C2	C3	T3S2	T3S3	T3S2R4	OTROS	A	B	C	K'	D	LATITUD	LONGITUD
T. C. Aguascalientes - Zacatecas	0.00	3	0	5884	5.6	76.7	1.5	4.0	3.0	2.7	2.6	3.1	0.8	82.3	1.5	16.2	0.079	0.515	22.060778	-102.273916
T. Izq. Pabellón de Arteaga	12.10	1	0	5996	3.4	79.4	2.0	4.1	3.0	1.8	2.3	3.2	0.8	82.8	2.0	15.2	0.072	0.501	22.144798	-102.251388

AGUASCALIENTES

13 CARR: Providencia - Luis Moya

CLAVE: 00112

RUTA: MEX-071

AÑO: 2023

LUGAR	ESTACION				CLASIFICACION VEHICULAR EN PORCIENTO										COORDENADAS					
	KM	TE	SC	TDPA	M	A	B	C2	C3	T3S2	T3S3	T3S2R4	OTROS	A	B	C	K'	D	LATITUD	LONGITUD
T. Der. Villa Juárez	14.90	3	0	7377	4.3	83.6	2.0	2.7	1.7	1.0	1.8	2.2	0.7	87.9	2.0	10.1	0.086	0.500	22.177246	-102.245356
X. C. Rincón de Romos - Ciénega Grande	21.22	3	0	6211	4.3	82.6	1.7	3.9	2.9	1.5	1.7	1.2	0.2	86.9	1.7	11.4	0.076	0.508	22.230842	-102.241402
X. C. La Punta - Mesillas	30.35	3	0	3733	5.4	81.2	1.8	3.6	1.5	2.7	2.0	1.5	0.3	86.6	1.8	11.6	0.069	0.502	22.317895	-102.233733
San Jacinto	34.25	3	0	2866	9.7	75.6	2.1	4.0	1.6	2.9	2.3	1.5	0.3	85.3	2.1	12.6	0.078	0.512	22.353070	-102.232534
Lim. Edos. Term. Ags. Ppia. Zac.	37.50																			
Luis Moya	43.52	1	0	5171	2.3	73.9	0.5	16.5	2.0	2.7	1.5	0.5	0.1	76.2	0.5	23.3	0.075	0.526	22.423432	-102.246303

14 CARR: Ramal a Aeropuerto de Aguascalientes

CLAVE: 01116

RUTA: MEX-045

AÑO: 2023

LUGAR	ESTACION				CLASIFICACION VEHICULAR EN PORCIENTO										COORDENADAS					
	KM	TE	SC	TDPA	M	A	B	C2	C3	T3S2	T3S3	T3S2R4	OTROS	A	B	C	K'	D	LATITUD	LONGITUD
T. C. León - Aguascalientes	0.00																			
Aeropuerto	6.13	1	1	2096	1.4	97.4	0.2	0.7	0.2	0.0	0.0	0.1	0.0	98.8	0.2	1.0	0.083	0.505	21.711646	-102.310666
Aeropuerto	6.13	1	2	2136	1.5	97.3	0.2	0.7	0.2	0.0	0.0	0.1	0.0	98.8	0.2	1.0	0.077	0.505	21.711637	-102.310551

15 CARR: Rincón de Romos - Ciénega Grande

CLAVE: 01002

RUTA: MEX-039

AÑO: 2023

LUGAR	ESTACION				CLASIFICACION VEHICULAR EN PORCIENTO										COORDENADAS					
	KM	TE	SC	TDPA	M	A	B	C2	C3	T3S2	T3S3	T3S2R4	OTROS	A	B	C	K'	D	LATITUD	LONGITUD
Rincón de Romos	0.00	3	0	8933	7.4	87.4	0.8	2.2	0.7	0.5	0.4	0.4	0.2	94.8	0.8	4.4	0.094	0.532	22.224115	-102.302160
X. C. Providencia - Luis Moya	8.00	3	0	3646	7.9	82.5	1.0	1.9	3.8	1.0	1.3	0.5	0.1	90.4	1.0	8.6	0.114	0.524	22.227098	-102.239174
Tepezala	15.00	3	0	1631	8.3	83.4	0.9	2.0	3.3	0.7	0.5	0.9	0.0	91.7	0.9	7.4	0.119	0.536	22.218752	-102.162818
Asientos	27.70	3	0	2131	9.4	83.5	1.9	4.1	0.5	0.3	0.2	0.1	0.0	92.9	1.9	5.2	0.099	0.503	22.233209	-102.072101
Ciénega Grande	36.70	1	0	4225	9.7	82.0	2.0	4.0	1.0	0.7	0.3	0.2	0.1	91.7	2.0	6.3	0.093	0.504	22.199520	-102.019134

16 CARR: Aguascalientes - Ent. Cd. de Los Niños

CLAVE: 01130

RUTA: AGS

AÑO: 2023

LUGAR	ESTACION				CLASIFICACION VEHICULAR EN PORCIENTO										COORDENADAS					
	KM	TE	SC	TDPA	M	A	B	C2	C3	T3S2	T3S3	T3S2R4	OTROS	A	B	C	K'	D	LATITUD	LONGITUD
T. C. Aguascalientes - Jalpa	0.00	3	1	17877	4.0	92.0	0.6	2.1	0.5	0.4	0.1	0.2	0.1	96.0	0.6	3.4	0.090	0.509	21.862804	-102.337132
T. C. Aguascalientes - Jalpa	0.00	3	2	18538	4.8	92.2	0.3	1.7	0.4	0.3	0.1	0.1	0.1	97.0	0.3	2.7	0.088	0.509	21.862732	-102.337087
T. C. Ent. Penitenciaría - Villa Hidalgo	8.00	1	0	1149	6.2	85.8	0.4	4.8	1.6	0.6	0.3	0.3	0.0	92.0	0.4	7.6	0.116	0.531	21.837154	-102.374111

AGUASCALIENTES

17 CARR: Aguascalientes - Jesús María

CLAVE: 01112

RUTA: AGS-095

AÑO: 2023

LUGAR	ESTACION				CLASIFICACION VEHICULAR EN PORCIENTO													COORDENADAS		
	KM	TE	SC	TDPA	M	A	B	C2	C3	T3S2	T3S3	T3S2R4	OTROS	A	B	C	K'	D	LATITUD	LONGITUD
T. C. Aguascalientes - Zacatecas	0.00																			
Pocitos	3.30	3	1	31255	4.4	91.7	0.4	1.6	0.4	0.5	0.1	0.7	0.2	96.1	0.4	3.5	0.090	0.514	21.920652	-102.315423
Pocitos	3.30	3	2	33278	4.8	91.6	0.4	1.4	0.4	0.3	0.1	0.8	0.2	96.4	0.4	3.2	0.084	0.514	21.920564	-102.315574
T. Der. Maravillas	7.00	3	1	13606	5.3	91.0	0.4	2.4	0.4	0.2	0.1	0.2	0.0	96.3	0.4	3.3	0.076	0.507	21.939105	-102.325580
T. Der. Maravillas	7.00	3	2	13236	5.2	90.7	0.7	2.7	0.3	0.2	0.1	0.1	0.0	95.9	0.7	3.4	0.078	0.507	21.939057	-102.325740
Jesús María	8.10	1	1	12044	9.2	85.8	0.5	3.0	0.5	0.4	0.3	0.3	0.0	95.0	0.5	4.5	0.072	0.510	21.948998	-102.332295
Jesús María	8.10	1	2	11571	8.8	86.8	0.4	3.1	0.3	0.2	0.2	0.2	0.0	95.6	0.4	4.0	0.082	0.510	21.948954	-102.332458

18 CARR: Aguascalientes - José María Morelos

CLAVE: 01131

RUTA: AGS

AÑO: 2023

LUGAR	ESTACION				CLASIFICACION VEHICULAR EN PORCIENTO													COORDENADAS		
	KM	TE	SC	TDPA	M	A	B	C2	C3	T3S2	T3S3	T3S2R4	OTROS	A	B	C	K'	D	LATITUD	LONGITUD
Las Cumbres (Av. Siglo XXI)	0.00	3	0	5317	3.8	86.8	0.9	5.0	2.4	0.6	0.4	0.1	0.0	90.6	0.9	8.5	0.088	0.509	21.929529	-102.235057
T. Der. San Jose de La Ordeña	8.00	3	0	3445	3.9	83.4	1.2	7.6	2.1	0.8	0.6	0.4	0.0	87.3	1.2	11.5	0.086	0.523	21.960532	-102.215026
José María Morelos	12.60																			

19 CARR: Carboneras - Villa Juárez

CLAVE: 01111

RUTA: AGS-004

AÑO: 2023

LUGAR	ESTACION				CLASIFICACION VEHICULAR EN PORCIENTO													COORDENADAS		
	KM	TE	SC	TDPA	M	A	B	C2	C3	T3S2	T3S3	T3S2R4	OTROS	A	B	C	K'	D	LATITUD	LONGITUD
Carboneras	0.00	3	0	1851	5.7	83.1	1.9	4.5	3.1	0.9	0.5	0.3	0.0	88.8	1.9	9.3	0.072	0.517	22.173506	-102.235483
Clavellinas	14.00	1	0	1692	10.9	76.2	3.2	4.1	3.3	1.2	0.8	0.3	0.0	87.1	3.2	9.7	0.077	0.512	22.139134	-102.141851
Ent. Villa Juárez	23.10	1	0	3065	7.6	84.9	1.9	1.8	2.2	0.7	0.3	0.5	0.1	92.5	1.9	5.6	0.098	0.501	22.102693	-102.063927

20 CARR: Cosío - Santa María de La Paz

CLAVE: 01132

RUTA: AGS

AÑO: 2023

LUGAR	ESTACION				CLASIFICACION VEHICULAR EN PORCIENTO													COORDENADAS		
	KM	TE	SC	TDPA	M	A	B	C2	C3	T3S2	T3S3	T3S2R4	OTROS	A	B	C	K'	D	LATITUD	LONGITUD
T. C. Aguascalientes - Zacatecas	0.00	3	0	1324	7.0	85.4	2.6	3.6	0.9	0.1	0.3	0.1	0.0	92.4	2.6	5.0	0.079	0.519	22.374675	-102.294126
Santa María de La Paz	5.60																			

AGUASCALIENTES

21 CARR: Crucero Ojo de Agua de Crucitas - Santa Rosa

CLAVE: 01140

RUTA: AGS

AÑO: 2023

LUGAR	ESTACION				CLASIFICACION VEHICULAR EN PORCIENTO										COORDENADAS					
	KM	TE	SC	TDPA	M	A	B	C2	C3	T3S2	T3S3	T3S2R4	OTROS	A	B	C	K'	D	LATITUD	LONGITUD
T. C. Ent. La Calavera - Ent. San Pedro Santa Rosa	0.00	3	0	1122	8.8	79.6	1.0	5.7	3.3	0.8	0.5	0.0	0.3	88.4	1.0	10.6	0.101	0.511	21.939536	-101.977885
	5.00																			

22 CARR: El Tanque - San José de La Ordeña

CLAVE: 01143

RUTA: AGS

AÑO: 2023

LUGAR	ESTACION				CLASIFICACION VEHICULAR EN PORCIENTO										COORDENADAS					
	KM	TE	SC	TDPA	M	A	B	C2	C3	T3S2	T3S3	T3S2R4	OTROS	A	B	C	K'	D	LATITUD	LONGITUD
T. C. Aguascalientes - José María Morelos San José de La Ordeña	0.00	3	0	2294	9.6	83.7	1.1	2.7	1.7	0.5	0.3	0.3	0.1	93.3	1.1	5.6	0.130	0.501	21.960211	-102.213677
	8.50																			

23 CARR: El Taray - T. C.(Ramal Aeropuerto de Aguascalientes)

CLAVE: 01121

RUTA: AGS-002

AÑO: 2023

LUGAR	ESTACION				CLASIFICACION VEHICULAR EN PORCIENTO										COORDENADAS					
	KM	TE	SC	TDPA	M	A	B	C2	C3	T3S2	T3S3	T3S2R4	OTROS	A	B	C	K'	D	LATITUD	LONGITUD
T. C. Ent. Penitenciaria - Villa Hidalgo	0.00	3	0	745	4.6	90.0	0.4	2.4	2.3	0.1	0.2	0.0	0.0	94.6	0.4	5.0	0.117	0.506	21.734974	-102.490344
T. C. Ramal Aeropuerto de Aguascalientes	22.00	1	1	966	5.8	84.8	0.6	3.2	2.3	1.9	0.8	0.6	0.0	90.6	0.6	8.8	0.108	0.506	21.723334	-102.317480
T. C. Ramal Aeropuerto de Aguascalientes	22.00	1	2	946	5.1	86.4	0.6	3.1	1.9	1.7	0.6	0.6	0.0	91.5	0.6	7.9	0.169	0.506	21.723434	-102.317545

24 CARR: Ent. Arellano - El Retoño

CLAVE: 01121

RUTA: AGS

AÑO: 2023

LUGAR	ESTACION				CLASIFICACION VEHICULAR EN PORCIENTO										COORDENADAS					
	KM	TE	SC	TDPA	M	A	B	C2	C3	T3S2	T3S3	T3S2R4	OTROS	A	B	C	K'	D	LATITUD	LONGITUD
T. C. León - Aguascalientes	0.00	3	0	7519	9.6	72.5	2.8	5.9	4.0	3.2	0.8	1.0	0.2	82.1	2.8	15.1	0.083	0.518	21.798815	-102.266336
T. Izq. Villa Jesús Terán (Calvillito)	12.20	1	0	2470	7.5	73.3	2.4	5.0	3.3	4.2	2.4	1.7	0.2	80.8	2.4	16.8	0.084	0.530	21.806064	-102.197503
T. Izq. Villa Jesús Terán (Calvillito)	12.20	3	0	2271	7.6	69.4	3.3	4.9	5.7	5.4	1.6	1.8	0.3	77.0	3.3	19.7	0.104	0.510	21.823987	-102.180806
T. C. Ojuelos - Aguascalientes	15.92	1	0	2387	4.8	73.3	3.4	5.5	4.3	5.1	1.7	1.7	0.2	78.1	3.4	18.5	0.081	0.534	21.836538	-102.162113

25 CARR: Ent. Buenavista - Gracias a Dios

CLAVE: 01138

RUTA: AGS

AÑO: 2023

LUGAR	ESTACION				CLASIFICACION VEHICULAR EN PORCIENTO										COORDENADAS					
	KM	TE	SC	TDPA	M	A	B	C2	C3	T3S2	T3S3	T3S2R4	OTROS	A	B	C	K'	D	LATITUD	LONGITUD
T. C. Aguascalientes - Jalpa Gracias a Dios	0.00	3	0	1350	4.8	90.6	0.9	2.5	1.0	0.2	0.0	0.0	0.0	95.4	0.9	3.7	0.078	0.502	21.890864	-102.462366
	6.30																			

AGUASCALIENTES

26 CARR: Ent. El Novillo - Villa Juárez

CLAVE: 01103

RUTA: AGS-005

AÑO: 2023

LUGAR	ESTACION				CLASIFICACION VEHICULAR EN PORCIENTO													COORDENADAS			
	KM	TE	SC	TDPA	M	A	B	C2	C3	T3S2	T3S3	T3S2R4	OTROS	A	B	C	K'	D	LATITUD	LONGITUD	
T. C. Ent. La Calavera - Ent. San Pedro	0.00																				
Villa Juárez	12.60	1	0	2283	9.9	84.7	1.1	1.7	1.4	0.7	0.3	0.1	0.1	94.6	1.1	4.3	0.088	0.510	22.093050	-102.060775	

27 CARR: Ent. La Calavera - Ent. San Pedro

CLAVE: 01102

RUTA: AGS-043

AÑO: 2023

LUGAR	ESTACION				CLASIFICACION VEHICULAR EN PORCIENTO													COORDENADAS		
	KM	TE	SC	TDPA	M	A	B	C2	C3	T3S2	T3S3	T3S2R4	OTROS	A	B	C	K'	D	LATITUD	LONGITUD
T. C. Ojuelos - Aguascalientes	0.00	3	0	4003	8.0	81.8	2.4	3.1	2.9	1.1	0.2	0.5	0.0	89.8	2.4	7.8	0.082	0.501	21.825271	-102.088999
T. Der. Palo Alto	15.00	1	0	4341	6.3	84.8	0.9	4.6	2.0	0.8	0.2	0.2	0.2	91.1	0.9	8.0	0.082	0.504	21.912883	-101.977619
T. Der. Palo Alto	15.00	3	0	3681	7.8	82.5	1.4	5.0	1.8	0.8	0.3	0.2	0.2	90.3	1.4	8.3	0.162	0.511	21.925298	-101.971236
T. Izq. Ent. El Novillo - Villa Juárez	28.10	1	0	2676	6.5	81.1	1.9	6.1	2.2	1.2	0.4	0.2	0.4	87.6	1.9	10.5	0.123	0.530	22.005791	-101.997376
T. Izq. Ent. El Novillo - Villa Juárez	28.10	3	0	2717	5.9	81.9	1.5	6.8	1.7	1.6	0.2	0.3	0.1	87.8	1.5	10.7	0.086	0.504	22.012786	-101.992981
Pilotos	33.50	3	0	3538	12.3	77.9	1.2	5.4	1.4	1.0	0.3	0.2	0.3	90.2	1.2	8.6	0.106	0.505	22.039713	-101.961069
T. C. Rivier - San Marcos	47.60	1	0	3445	4.3	85.6	2.2	5.2	1.2	0.9	0.2	0.2	0.2	89.9	2.2	7.9	0.098	0.506	22.136087	-102.040820

28 CARR: Ent. La Chirida - San Francisco de Los Romo

CLAVE: 01016

RUTA: AGS

AÑO: 2023

LUGAR	ESTACION				CLASIFICACION VEHICULAR EN PORCIENTO													COORDENADAS			
	KM	TE	SC	TDPA	M	A	B	C2	C3	T3S2	T3S3	T3S2R4	OTROS	A	B	C	K'	D	LATITUD	LONGITUD	
T. C. Jesús María - Palomas	0.00																				
San Francisco de Los Romo	1.50	1	0	5385	14.0	74.2	1.4	4.0	2.8	1.4	0.8	1.2	0.2	88.2	1.4	10.4	0.077	0.518	22.067577	-102.283435	

29 CARR: Ent. Pabellón de Arteaga - California

CLAVE: 01137

RUTA: AGS

AÑO: 2023

LUGAR	ESTACION				CLASIFICACION VEHICULAR EN PORCIENTO													COORDENADAS		
	KM	TE	SC	TDPA	M	A	B	C2	C3	T3S2	T3S3	T3S2R4	OTROS	A	B	C	K'	D	LATITUD	LONGITUD
T. C. Aguascalientes - Zacatecas	0.00	3	1	3729	3.5	87.1	1.3	6.0	0.5	0.5	0.4	0.4	0.3	90.6	1.3	8.1	0.098	0.541	22.108620	-102.274217
T. C. Aguascalientes - Zacatecas	0.00	3	2	3169	3.7	87.0	1.8	5.8	0.4	0.4	0.3	0.3	0.3	90.7	1.8	7.5	0.125	0.541	22.108626	-102.274344
Pabellón de Arteaga	5.60	3	0	3477	7.7	85.6	0.5	3.1	0.8	1.4	0.3	0.3	0.3	93.3	0.5	6.2	0.116	0.503	22.154315	-102.275686
X. C. Rincón de Romos - Ciénega Grande	13.30	1	0	2951	13.2	80.9	0.4	2.7	1.4	0.7	0.3	0.3	0.1	94.1	0.4	5.5	0.098	0.514	22.222488	-102.278413
X. C. Rincón de Romos - Ciénega Grande	13.30	3	0	1447	6.7	85.9	0.5	4.6	1.0	1.1	0.2	0.0	0.0	92.6	0.5	6.9	0.112	0.507	22.231597	-102.278441
Ejido California	20.50	1	0	1220	20.9	73.6	0.5	2.6	1.3	0.6	0.3	0.2	0.0	94.5	0.5	5.0	0.094	0.512	22.277009	-102.260046

AGUASCALIENTES

30 CARR: Ent. Pabellón de Arteaga - San José de Gracia

CLAVE: 01031

RUTA: AGS-019

AÑO: 2023

LUGAR	ESTACION				CLASIFICACION VEHICULAR EN PORCIENTO													COORDENADAS		
	KM	TE	SC	TDPA	M	A	B	C2	C3	T3S2	T3S3	T3S2R4	OTROS	A	B	C	K'	D	LATITUD	LONGITUD
T. C. Aguascalientes - Zacatecas	0.00	3	1	4969	8.5	84.1	0.9	2.0	2.5	0.9	0.6	0.4	0.1	92.6	0.9	6.5	0.098	0.515	22.146357	-102.295976
T. C. Aguascalientes - Zacatecas	0.00	3	2	4686	8.2	84.5	0.9	2.0	2.6	0.8	0.6	0.3	0.1	92.7	0.9	6.4	0.074	0.515	22.146221	-102.295949
T. Der. La Cieneguilla	10.00	1	1	2213	5.3	89.8	1.7	2.0	0.7	0.2	0.2	0.1	0.0	95.1	1.7	3.2	0.139	0.502	22.140324	-102.379270
T. Der. La Cieneguilla	10.00	1	2	2228	5.1	89.9	1.7	2.1	0.7	0.2	0.2	0.1	0.0	95.0	1.7	3.3	0.113	0.502	22.140198	-102.379272
San José de Gracia	13.80	1	1	2031	6.5	88.9	1.8	1.9	0.5	0.2	0.1	0.1	0.0	95.4	1.8	2.8	0.114	0.504	22.144766	-102.404674
San José de Gracia	13.80	1	2	1998	6.2	89.2	1.8	1.9	0.5	0.2	0.1	0.1	0.0	95.4	1.8	2.8	0.093	0.504	22.144685	-102.404743

31 CARR: Ent. Rincón de Romos - La Boquilla

CLAVE: 01139

RUTA: AGS

AÑO: 2023

LUGAR	ESTACION				CLASIFICACION VEHICULAR EN PORCIENTO													COORDENADAS		
	KM	TE	SC	TDPA	M	A	B	C2	C3	T3S2	T3S3	T3S2R4	OTROS	A	B	C	K'	D	LATITUD	LONGITUD
T. C. Aguascalientes - Zacatecas	0.00	3	0	2280	10.8	79.8	3.2	4.0	1.2	0.5	0.1	0.3	0.1	90.6	3.2	6.2	0.091	0.532	22.243278	-102.320862
La Boquilla	6.90																			

32 CARR: Ent. San Carlos - Ent. El Milagro

CLAVE: 01141

RUTA: AGS-010

AÑO: 2023

LUGAR	ESTACION				CLASIFICACION VEHICULAR EN PORCIENTO													COORDENADAS		
	KM	TE	SC	TDPA	M	A	B	C2	C3	T3S2	T3S3	T3S2R4	OTROS	A	B	C	K'	D	LATITUD	LONGITUD
T. C. Jesús María - Palomas	0.00	3	0	2251	8.6	78.2	0.4	7.1	2.8	1.2	1.3	0.3	0.1	86.8	0.4	12.8	0.099	0.501	22.048527	-102.303515
T. C. (T. C.-Ags. - Zac.)- San José de Gracia	13.60	1	0	1744	9.7	73.6	0.4	9.2	4.6	0.6	1.6	0.2	0.1	83.3	0.4	16.3	0.088	0.514	22.142276	-102.335976

33 CARR: Ent. San Felipe - Jesús María

CLAVE: 01144

RUTA: AGS

AÑO: 2023

LUGAR	ESTACION				CLASIFICACION VEHICULAR EN PORCIENTO													COORDENADAS		
	KM	TE	SC	TDPA	M	A	B	C2	C3	T3S2	T3S3	T3S2R4	OTROS	A	B	C	K'	D	LATITUD	LONGITUD
T. C. Aguascalientes - Jalpa	0.00	3	0	1611	8.1	79.9	1.2	8.0	1.3	0.7	0.4	0.4	0.0	88.0	1.2	10.8	0.108	0.522	21.896446	-102.368305
Jesús María	12.70	1	0	1956	5.3	82.9	1.6	2.4	2.8	2.2	0.3	2.2	0.3	88.2	1.6	10.2	0.109	0.501	21.949145	-102.362410

34 CARR: Ent. San Isidro - Ent. El Salitre

CLAVE: 01142

RUTA: AGS-016

AÑO: 2023

LUGAR	ESTACION				CLASIFICACION VEHICULAR EN PORCIENTO													COORDENADAS		
	KM	TE	SC	TDPA	M	A	B	C2	C3	T3S2	T3S3	T3S2R4	OTROS	A	B	C	K'	D	LATITUD	LONGITUD
T. C. Aguascalientes - Jalpa	0.00	3	0	1986	4.1	92.4	0.8	1.6	0.8	0.1	0.1	0.1	0.0	96.5	0.8	2.7	0.079	0.515	21.886895	-102.492656
T. C. Ent. Penitenciaría - Villa Hidalgo	20.40	1	0	575	1.5	86.5	0.7	8.9	1.8	0.6	0.0	0.0	0.0	88.0	0.7	11.3	0.091	0.512	21.757858	-102.491938

AGUASCALIENTES

35 CARR: Est. Coyotes - Ent. San Bartolo

CLAVE: 01134

RUTA: AGS-069

AÑO: 2023

LUGAR	ESTACION				CLASIFICACION VEHICULAR EN PORCIENTO													COORDENADAS		
	KM	TE	SC	TDPA	M	A	B	C2	C3	T3S2	T3S3	T3S2R4	OTROS	A	B	C	K'	D	LATITUD	LONGITUD
T. C. León - Aguascalientes	0.00	3	0	2952	10.1	70.2	2.2	4.3	6.4	2.9	0.2	3.1	0.6	80.3	2.2	17.5	0.066	0.503	21.751729	-102.264741
T. C. San Isidro El Grande - Bajío de San José	13.10																			

36 CARR: Fracc. Ojo Caliente - El Conejal

CLAVE: 01129

RUTA: AGS-079

AÑO: 2023

LUGAR	ESTACION				CLASIFICACION VEHICULAR EN PORCIENTO													COORDENADAS		
	KM	TE	SC	TDPA	M	A	B	C2	C3	T3S2	T3S3	T3S2R4	OTROS	A	B	C	K'	D	LATITUD	LONGITUD
Fracc. Ojo Caliente	0.00																			
Las Norias de Ojo Caliente	3.50	1	1	8751	8.2	86.9	0.8	1.7	1.6	0.4	0.2	0.1	0.1	95.1	0.8	4.1	0.088	0.505	21.884463	-102.223791
Las Norias de Ojo Caliente	3.50	1	2	8917	8.2	86.6	0.9	1.9	1.6	0.4	0.2	0.1	0.1	94.8	0.9	4.3	0.085	0.505	21.884636	-102.223753
Las Norias de Ojo Caliente	3.50	3	0	2813	14.2	74.7	1.8	4.6	3.5	0.5	0.3	0.3	0.1	88.9	1.8	9.3	0.078	0.505	21.899422	-102.214078
El Conejal	7.50																			

37 CARR: Jesús María - Palomas

CLAVE: 01018

RUTA: AGS-018

AÑO: 2023

LUGAR	ESTACION				CLASIFICACION VEHICULAR EN PORCIENTO													COORDENADAS		
	KM	TE	SC	TDPA	M	A	B	C2	C3	T3S2	T3S3	T3S2R4	OTROS	A	B	C	K'	D	LATITUD	LONGITUD
Jesús María	0.00	3	1	9745	7.7	79.6	1.7	3.7	1.4	2.6	1.7	1.3	0.3	87.3	1.7	11.0	0.085	0.503	21.982059	-102.336904
Jesús María	0.00	3	2	9632	8.3	79.3	1.8	3.4	1.4	2.4	1.8	1.3	0.3	87.6	1.8	10.6	0.095	0.503	21.982023	-102.337064
Valladolid	7.30	3	0	4582	5.8	80.7	0.9	7.4	1.8	1.2	1.7	0.3	0.2	86.5	0.9	12.6	0.078	0.513	22.028410	-102.314207
Palomas	21.70	1	0	1932	6.7	72.9	1.8	10.3	3.5	2.2	2.0	0.1	0.5	79.6	1.8	18.6	0.092	0.510	22.104264	-102.279681

38 CARR: La Panadera - Palo Alto

CLAVE: 01105

RUTA: AGS-017

AÑO: 2023

LUGAR	ESTACION				CLASIFICACION VEHICULAR EN PORCIENTO													COORDENADAS		
	KM	TE	SC	TDPA	M	A	B	C2	C3	T3S2	T3S3	T3S2R4	OTROS	A	B	C	K'	D	LATITUD	LONGITUD
T. C. Aguascalientes - Jalpa	0.00	3	0	5300	5.4	89.5	0.4	2.0	1.1	0.8	0.2	0.5	0.1	94.9	0.4	4.7	0.095	0.506	21.870780	-102.702385
T. Izq. La Ordeña	8.40	3	0	2882	3.4	93.0	0.7	1.2	0.8	0.3	0.5	0.1	0.0	96.4	0.7	2.9	0.096	0.517	21.922454	-102.701753
La Labor	12.80	3	0	1779	4.6	93.2	0.4	1.5	0.2	0.0	0.1	0.0	0.0	97.8	0.4	1.8	0.095	0.508	21.966576	-102.689863
Palo Alto	23.30	1	0	258	4.2	93.0	0.3	1.6	0.7	0.0	0.1	0.1	0.0	97.2	0.3	2.5	0.103	0.504	22.038591	-102.681403

AGUASCALIENTES

39 CARR: La Punta - Mesillas

CLAVE: 01104

RUTA: AGS-026

AÑO: 2023

LUGAR	ESTACION				CLASIFICACION VEHICULAR EN PORCIENTO													COORDENADAS		
	KM	TE	SC	TDPA	M	A	B	C2	C3	T3S2	T3S3	T3S2R4	OTROS	A	B	C	K'	D	LATITUD	LONGITUD
T. C. Aguascalientes - Zacatecas	0.00	3	0	2025	8.1	84.1	1.6	2.6	1.3	1.0	0.5	0.7	0.1	92.2	1.6	6.2	0.085	0.519	22.316854	-102.277256
X. C. Providencia - Luis Moya	6.50	3	0	2492	10.2	83.1	1.2	3.4	1.6	0.4	0.1	0.0	0.0	93.3	1.2	5.5	0.082	0.509	22.313490	-102.231617
Mesillas	13.50	1	0	1299	12.8	82.4	0.7	2.4	1.3	0.3	0.1	0.0	0.0	95.2	0.7	4.1	0.101	0.516	22.312595	-102.174486

40 CARR: La Rinconada - El Terrero del Refugio

CLAVE: 01133

RUTA: AGS-007

AÑO: 2023

LUGAR	ESTACION				CLASIFICACION VEHICULAR EN PORCIENTO													COORDENADAS		
	KM	TE	SC	TDPA	M	A	B	C2	C3	T3S2	T3S3	T3S2R4	OTROS	A	B	C	K'	D	LATITUD	LONGITUD
T. C. Aguascalientes - Jalpa	0.00	3	0	2090	6.9	88.9	0.2	1.8	1.5	0.3	0.1	0.2	0.1	95.8	0.2	4.0	0.084	0.501	21.790781	-102.800176
El Terrero del Refugio	15.00																			

41 CARR: Las Norias de Ojo Caliente - La Luz

CLAVE: 01122

RUTA: AGS-068

AÑO: 2023

LUGAR	ESTACION				CLASIFICACION VEHICULAR EN PORCIENTO													COORDENADAS		
	KM	TE	SC	TDPA	M	A	B	C2	C3	T3S2	T3S3	T3S2R4	OTROS	A	B	C	K'	D	LATITUD	LONGITUD
Las Norias de Ojo Caliente	0.00	3	0	5677	5.1	85.1	1.5	2.0	5.1	0.6	0.3	0.2	0.1	90.2	1.5	8.3	0.111	0.508	21.893999	-102.202489
T. Der. Sandovales	10.50	3	0	2571	6.7	77.3	4.6	7.3	2.7	0.7	0.6	0.1	0.0	84.0	4.6	11.4	0.074	0.506	21.914952	-102.119535
La Luz	27.60	1	0	1925	6.6	84.7	1.3	4.9	1.3	0.6	0.3	0.1	0.2	91.3	1.3	7.4	0.129	0.512	21.998821	-101.998633

42 CARR: Libramiento San Francisco de Los Romo

CLAVE: 01137

RUTA: AGS

AÑO: 2023

LUGAR	ESTACION				CLASIFICACION VEHICULAR EN PORCIENTO													COORDENADAS		
	KM	TE	SC	TDPA	M	A	B	C2	C3	T3S2	T3S3	T3S2R4	OTROS	A	B	C	K'	D	LATITUD	LONGITUD
T. C. Aguascalientes - Zacatecas (Sur)	0.00	3	1	16597	1.3	77.6	2.6	5.6	2.2	6.4	1.4	2.4	0.5	78.9	2.6	18.5	0.080	0.518	22.063093	-102.279215
T. C. Aguascalientes - Zacatecas (Sur)	0.00	3	2	17824	1.0	77.3	3.2	6.0	1.9	6.2	1.6	2.2	0.6	78.3	3.2	18.5	0.107	0.518	22.063260	-102.279336
T. C. Aguascalientes - Zacatecas (Norte)	5.50	1	1	14720	1.4	80.3	4.0	2.8	1.5	6.4	1.3	1.9	0.4	81.7	4.0	14.3	0.089	0.500	22.084169	-102.276058
T. C. Aguascalientes - Zacatecas (Norte)	5.50	1	2	14713	1.8	78.5	3.8	3.1	1.6	6.9	1.6	2.2	0.5	80.3	3.8	15.9	0.097	0.500	22.083974	-102.276277

43 CARR: Pabellón de Hidalgo - Rincón de Romos

CLAVE: 01136

RUTA: AGS

AÑO: 2023

LUGAR	ESTACION				CLASIFICACION VEHICULAR EN PORCIENTO													COORDENADAS		
	KM	TE	SC	TDPA	M	A	B	C2	C3	T3S2	T3S3	T3S2R4	OTROS	A	B	C	K'	D	LATITUD	LONGITUD
Pabellón de Hidalgo	0.00	3	0	3420	14.3	80.6	1.8	2.4	0.6	0.2	0.1	0.0	0.0	94.9	1.8	3.3	0.078	0.508	22.187116	-102.337099
Rincón de Romos	6.70																			

AGUASCALIENTES

44 CARR: Pilotos - Los Campos

CLAVE: 00007

RUTA: AGS-030

AÑO: 2023

LUGAR	ESTACION				CLASIFICACION VEHICULAR EN PORCIENTO														COORDENADAS	
	KM	TE	SC	TDPA	M	A	B	C2	C3	T3S2	T3S3	T3S2R4	OTROS	A	B	C	K'	D	LATITUD	LONGITUD
T. C. Ent. La Calavera - Ent. San Pedro	0.00	3	0	2632	9.3	83.5	1.3	4.1	1.1	0.3	0.1	0.2	0.1	92.8	1.3	5.9	0.114	0.511	22.042766	-101.960207
Lim. Edos. Term. Ags. Ppia. Jal.	10.50																			
Los Campos	12.00																			

45 CARR: Pocitos - Granja Miravalle

CLAVE: 01109

RUTA: AGS-053

AÑO: 2023

LUGAR	ESTACION				CLASIFICACION VEHICULAR EN PORCIENTO														COORDENADAS	
	KM	TE	SC	TDPA	M	A	B	C2	C3	T3S2	T3S3	T3S2R4	OTROS	A	B	C	K'	D	LATITUD	LONGITUD
T. C. Aguascalientes - Jesús María	0.00																			
Maravillas	1.50	3	1	5578	9.1	81.9	1.0	5.5	1.3	0.5	0.1	0.5	0.1	91.0	1.0	8.0	0.075	0.526	21.953568	-102.322620
Maravillas	1.50	3	2	6193	9.5	81.8	1.0	5.2	1.4	0.6	0.1	0.4	0.0	91.3	1.0	7.7	0.084	0.526	21.953611	-102.322733
Granja Miravalle	5.70	1	0	4067	8.0	82.1	1.2	5.8	1.5	0.7	0.1	0.5	0.1	90.1	1.2	8.7	0.090	0.544	21.977067	-102.316133

46 CARR: Ramal a San Pedro Piedra Gorda

CLAVE: 00553

RUTA: ZAC-AGS

AÑO: 2023

LUGAR	ESTACION				CLASIFICACION VEHICULAR EN PORCIENTO														COORDENADAS	
	KM	TE	SC	TDPA	M	A	B	C2	C3	T3S2	T3S3	T3S2R4	OTROS	A	B	C	K'	D	LATITUD	LONGITUD
T. C. Aguascalientes - Zacatecas	0.00	3	0	1477	1.8	81.8	2.2	11.3	1.0	1.6	0.3	0.0	0.0	83.6	2.2	14.2	0.089	0.521	22.465411	-102.263144
Lim. Edos. Term. Zac. Ppia. Ags.	5.00																			
Lim. Edos. Term. Ags. Ppia. Zac.	8.00																			
San Pedro Piedra Gorda	9.00	1	0	2525	5.6	82.9	0.8	8.4	0.5	1.4	0.4	0.0	0.0	88.5	0.8	10.7	0.078	0.520	22.452383	-102.338278

47 CARR: San Gil - Jarillas

CLAVE: 00527

RUTA: AGS-012-ZAC

AÑO: 2023

LUGAR	ESTACION				CLASIFICACION VEHICULAR EN PORCIENTO														COORDENADAS	
	KM	TE	SC	TDPA	M	A	B	C2	C3	T3S2	T3S3	T3S2R4	OTROS	A	B	C	K'	D	LATITUD	LONGITUD
T. C. Rincón de Romos - Ciénega Grande	0.00	3	0	2691	12.0	77.7	3.3	3.8	1.9	0.7	0.3	0.2	0.1	89.7	3.3	7.0	0.097	0.503	22.213199	-102.022906
Guadalupe de Atlas	5.40	1	0	2483	14.1	75.7	2.8	4.7	1.7	0.7	0.2	0.1	0.0	89.8	2.8	7.4	0.085	0.506	22.255840	-102.025626
Lim. Edos. Term. Ags. Ppia. Zac.	10.00																			
Lim. Edos. Term. Zac. Ppia. Ags.	11.30																			
Jarillas	12.00																			

AGUASCALIENTES

48 CARR: San Isidro El Grande - Bajío de San José

CLAVE: 00526

RUTA: AGS-036

AÑO: 2023

LUGAR	ESTACION				CLASIFICACION VEHICULAR EN PORCIENTO										COORDENADAS					
	KM	TE	SC	TDPA	M	A	B	C2	C3	T3S2	T3S3	T3S2R4	OTROS	A	B	C	K'	D	LATITUD	LONGITUD
T. C. Ojuelos - Aguascalientes	0.00	3	0	1347	13.3	63.1	4.9	6.8	5.9	4.2	1.2	0.3	0.3	76.4	4.9	18.7	0.076	0.505	21.816973	-102.105726
Ent. San Bartolo	11.50	3	0	2195	11.2	74.1	2.7	4.3	4.4	1.5	1.5	0.2	0.1	85.3	2.7	12.0	0.080	0.511	21.742593	-102.173490
Lim. Edos. Term. Ags. Ppia. Jal.	17.50																			
Bajío de San José	22.50																			

49 CARR: San Rafael - Villa García

CLAVE: 00525

RUTA: AGS-ZAC

AÑO: 2023

LUGAR	ESTACION				CLASIFICACION VEHICULAR EN PORCIENTO										COORDENADAS					
	KM	TE	SC	TDPA	M	A	B	C2	C3	T3S2	T3S3	T3S2R4	OTROS	A	B	C	K'	D	LATITUD	LONGITUD
T. C. Ent. La Calavera - Ent. San Pedro	0.00	3	0	2692	8.9	84.1	2.1	3.0	0.7	0.9	0.2	0.1	0.0	93.0	2.1	4.9	0.087	0.507	22.116685	-102.011027
Lim. Edos. Term. Ags. Ppia. Zac.	3.00																			
Villa García	10.00	1	0	4191	7.7	80.7	1.4	6.3	1.0	2.6	0.3	0.0	0.0	88.4	1.4	10.2	0.084	0.523	22.135266	-101.970240

50 CARR: Santa Rosa - Pabellón de Hidalgo

CLAVE: 01135

RUTA: AGS

AÑO: 2023

LUGAR	ESTACION				CLASIFICACION VEHICULAR EN PORCIENTO										COORDENADAS					
	KM	TE	SC	TDPA	M	A	B	C2	C3	T3S2	T3S3	T3S2R4	OTROS	A	B	C	K'	D	LATITUD	LONGITUD
T. C. Aguascalientes - Zacatecas	0.00	3	0	3410	5.3	89.1	1.5	2.0	1.3	0.4	0.3	0.1	0.0	94.4	1.5	4.1	0.094	0.508	22.157425	-102.298187
Pabellón de Hidalgo	5.10																			

51 CARR: T. Caldera - Ent. Ojo de Agua de Los Montes

CLAVE: 01137

RUTA: AGS

AÑO: 2023

LUGAR	ESTACION				CLASIFICACION VEHICULAR EN PORCIENTO										COORDENADAS					
	KM	TE	SC	TDPA	M	A	B	C2	C3	T3S2	T3S3	T3S2R4	OTROS	A	B	C	K'	D	LATITUD	LONGITUD
T. C. Carboneras - Villa Juárez	0.00	3	0	380	8.6	67.1	0.5	7.7	14.0	0.4	1.3	0.4	0.0	75.7	0.5	23.8	0.135	0.502	22.164983	-102.193678
Arroyo Hondo Acceso 1	3.60	1	0	400	9.0	66.5	1.7	2.8	17.1	0.7	2.2	0.0	0.0	75.5	1.7	22.8	0.106	0.508	22.185078	-102.189586
Arroyo Hondo Acceso 2	4.90	3	0	988	5.4	87.5	0.4	2.9	1.3	0.4	1.7	0.3	0.1	92.9	0.4	6.7	0.107	0.503	22.196869	-102.194944
X. C. Rincón de Romos - Ciénega Grande	8.60	1	0	1051	7.3	82.7	1.5	2.2	2.5	0.3	3.3	0.2	0.0	90.0	1.5	8.5	0.111	0.506	22.222675	-102.183408
X. C. Rincón de Romos - Ciénega Grande	8.60	3	0	967	11.4	81.1	0.5	1.6	2.8	1.0	1.4	0.2	0.0	92.5	0.5	7.0	0.108	0.510	22.226139	-102.183300
T. C. La Punta - Mesillas	19.00	1	0	844	13.8	81.6	0.5	1.5	1.8	0.5	0.1	0.2	0.0	95.4	0.5	4.1	0.086	0.503	22.303690	-102.195026

AGUASCALIENTES

52 CARR: Viñedos de California - Adolfo López Mateos

CLAVE: 01137

RUTA: AGS

AÑO: 2023

LUGAR	ESTACION				CLASIFICACION VEHICULAR EN PORCIENTO														COORDENADAS	
	KM	TE	SC	TDPA	M	A	B	C2	C3	T3S2	T3S3	T3S2R4	OTROS	A	B	C	K'	D	LATITUD	LONGITUD
T. C. Providencia - Luis Moya	0.00	3	0	3683	8.4	86.6	1.0	2.5	1.0	0.2	0.1	0.2	0.0	95.0	1.0	4.0	0.071	0.503	22.150629	-102.246997
Adolfo López Mateos	5.00																			

53 CARR: Libramiento Surponiente de Aguascalientes (Cuota)

CLAVE: 00167

RUTA: MEX-A40

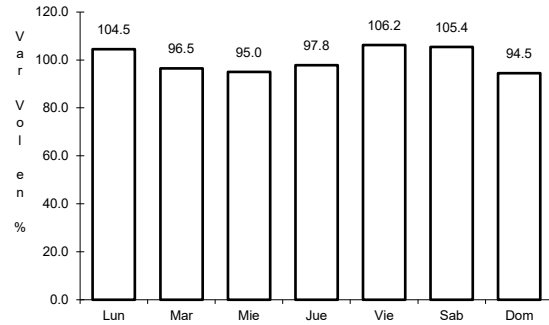
AÑO: 2023

LUGAR	ESTACION				CLASIFICACION VEHICULAR EN PORCIENTO														COORDENADAS	
	KM	TE	SC	TDPA	M	A	B	C2	C3	T3S2	T3S3	T3S2R4	OTROS	A	B	C	K'	D	LATITUD	LONGITUD
T. C. León - Aguascalientes	0.00	3	0	11962	5.1	50.3	6.3	4.7	4.9	18.3	3.6	6.0	0.8	55.4	6.3	38.3	0.085	0.518	21.773011	-102.290541
T. Der. Aguascalientes	8.34	3	0	10148	6.2	47.3	7.0	5.2	3.9	17.6	4.5	7.4	0.9	53.5	7.0	39.5	0.084	0.531	21.814899	-102.353838
T. C. Aguascalientes - Jalpa	21.00	1	0	1466	3.4	77.8	3.8	5.9	4.9	3.3	0.6	0.2	0.1	81.2	3.8	15.0	0.071	0.512	21.887633	-102.401195

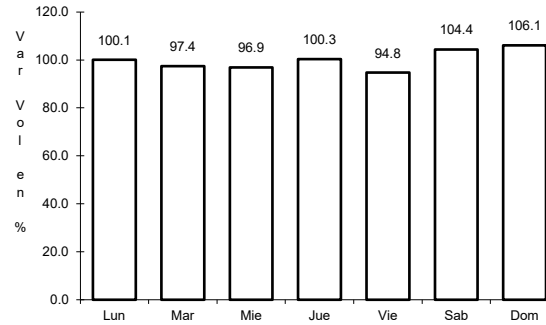
1 CARR: Acceso a Pabellón de Arteaga

CLAVE: 01113

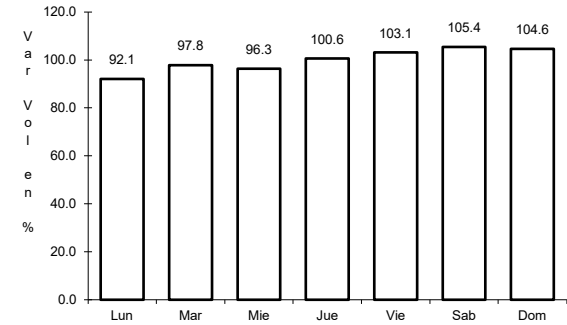
RUTA: MEX-045



Km: 0.00 Tipo: 3 Sent: 1



Km: 1.80 Tipo: 1 Sent: 1

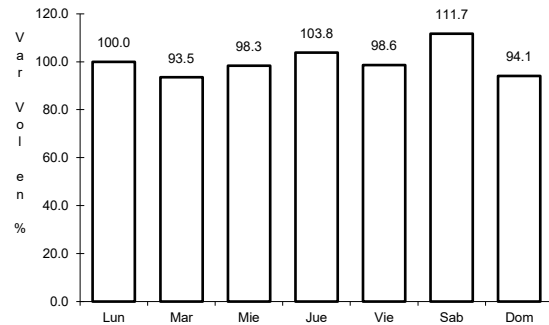


Km: 1.80 Tipo: 1 Sent: 2

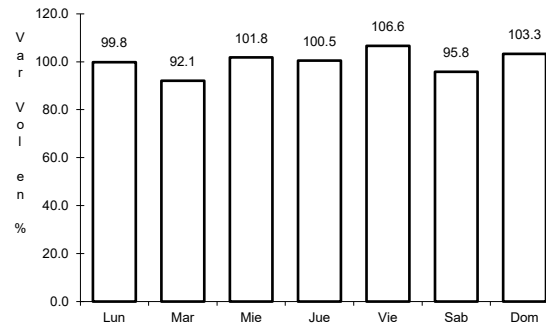
2 CARR: Aguascalientes - Jalpa

CLAVE: 00095

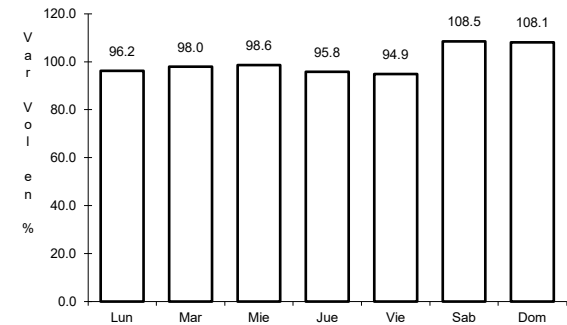
RUTA: MEX-070



Km: 0.00 Tipo: 3 Sent: 1



Km: 0.00 Tipo: 3 Sent: 2

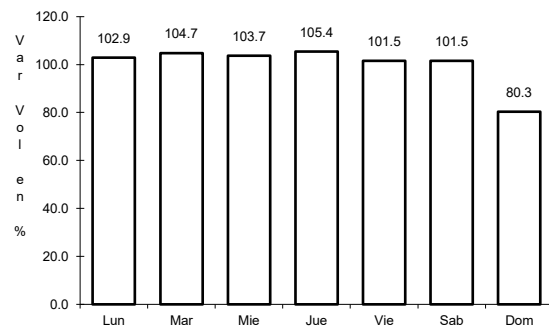


Km: 90.66 Tipo: 1 Sent: 0

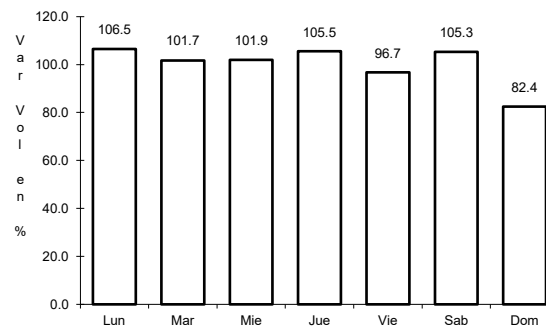
3 CARR: Aguascalientes - Zacatecas

CLAVE: 00524

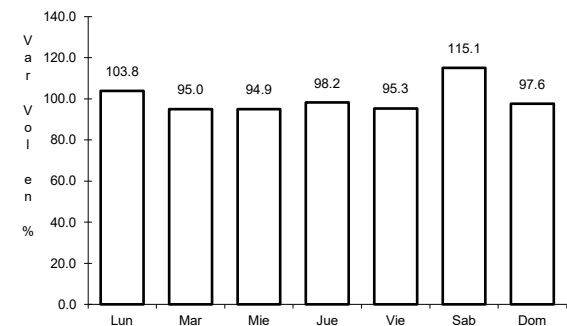
RUTA: MEX-045



Km: 6.00 Tipo: 1 Sent: 1



Km: 6.00 Tipo: 1 Sent: 2

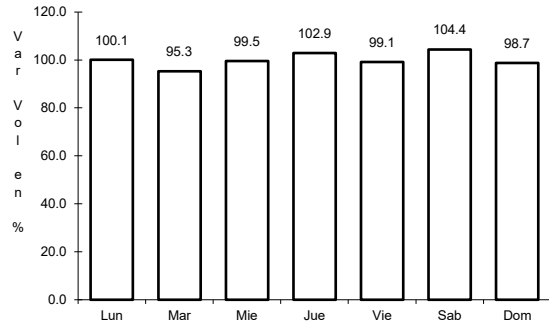


Km: 40.90 Tipo: 3 Sent: 0

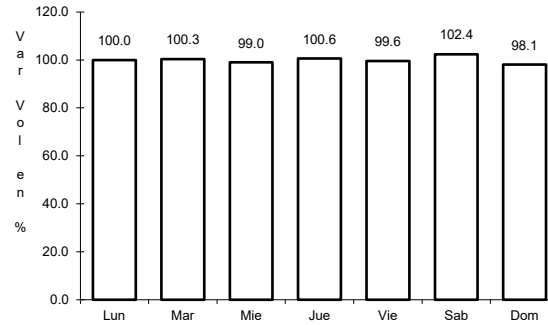
4 CARR: El Retoño - Ent. Asturias

CLAVE: 01124

ruta: MEX-070



Km: 0.00 Tipo: 3 Sent: 0

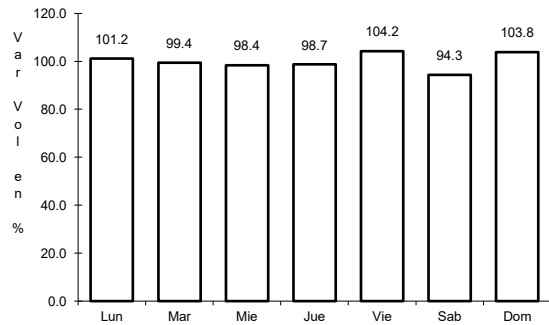


Km: 8.98 Tipo: 1 Sent: 0

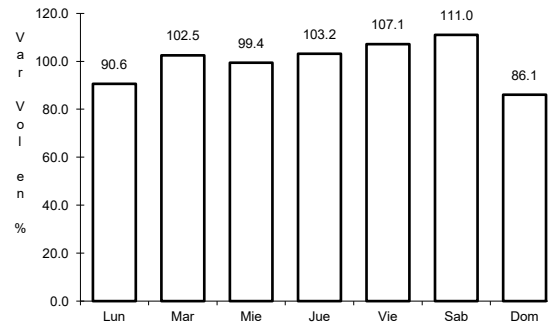
5 CARR: Ent. Cosío - Ent. Cuauhtémoc

CLAVE: 00579

ruta: MEX-045



Km: 57.20 Tipo: 3 Sent: 0

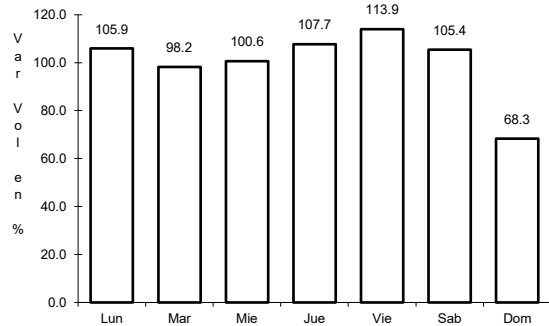


Km: 70.40 Tipo: 1 Sent: 0

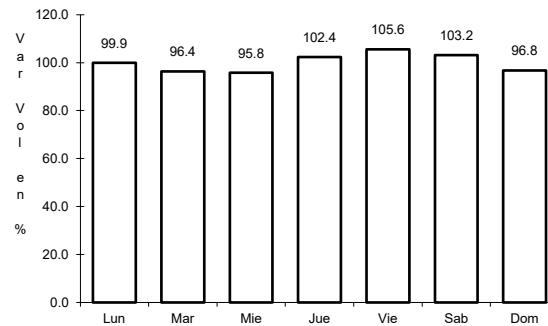
6 CARR: Ent. Penitenciaria - Villa Hidalgo

CLAVE: 00120

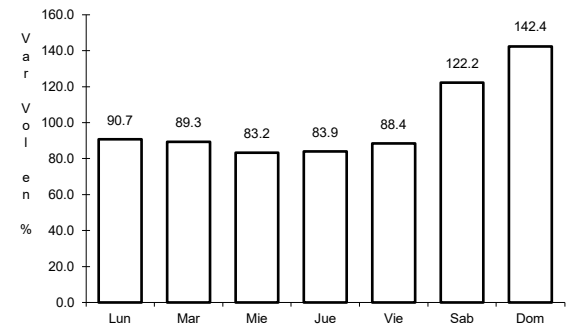
ruta: MEX-071



Km: 0.00 Tipo: 3 Sent: 1



Km: 0.00 Tipo: 3 Sent: 2

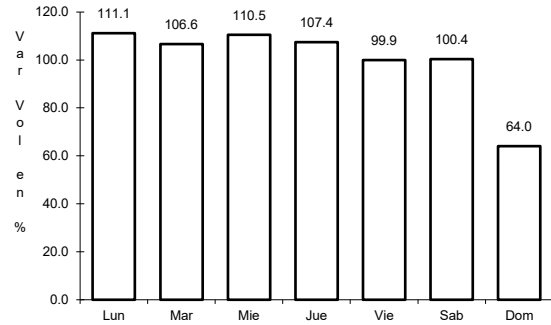


Km: 41.80 Tipo: 1 Sent: 0

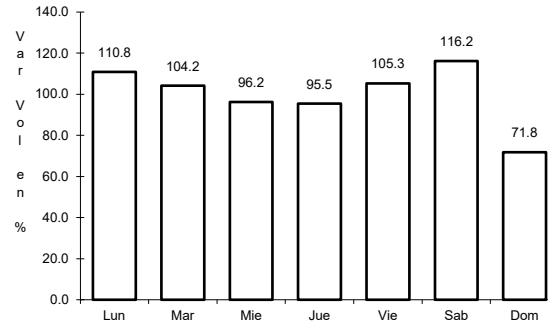
7 CARR: Ent. Rivier - San Marcos

CLAVE: 00285

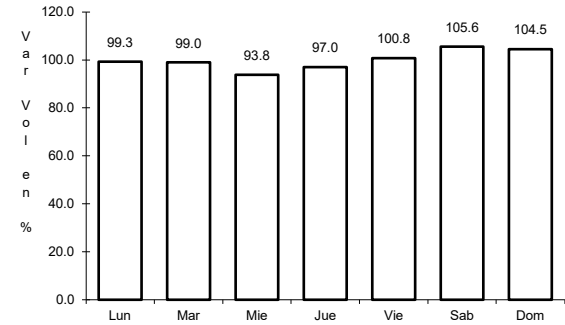
ruta: MEX-066



Km: 0.00 Tipo: 3 Sent: 1



Km: 0.00 Tipo: 3 Sent: 2

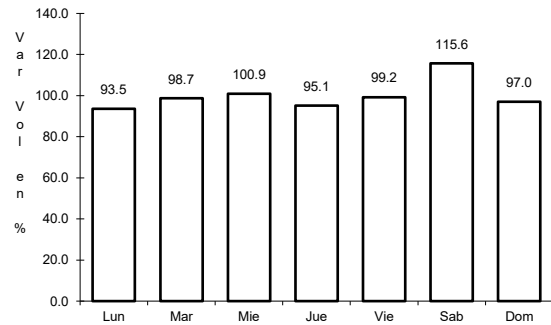


Km: 55.34 Tipo: 1 Sent: 0

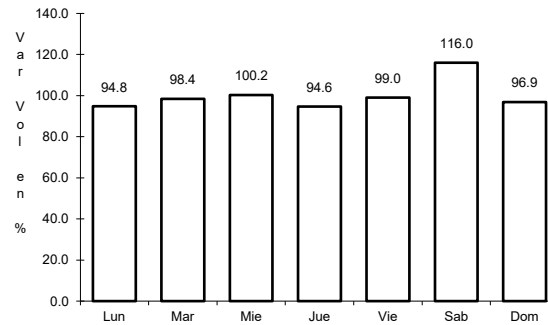
8 CARR: León - Aguascalientes

CLAVE: 00167

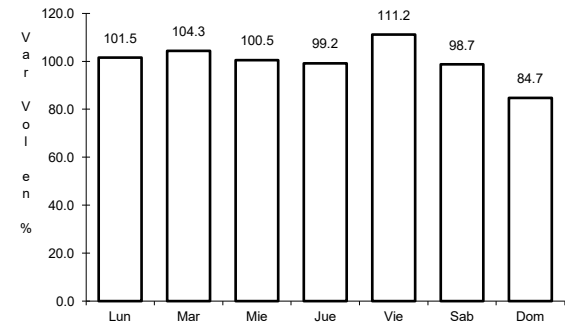
ruta: MEX-045



Km: 11.00 Tipo: 1 Sent: 1



Km: 11.00 Tipo: 1 Sent: 2

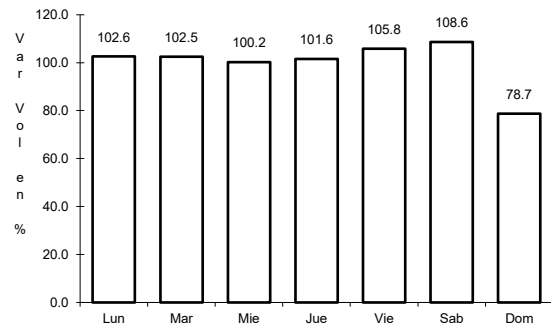


Km: 89.18 Tipo: 3 Sent: 0

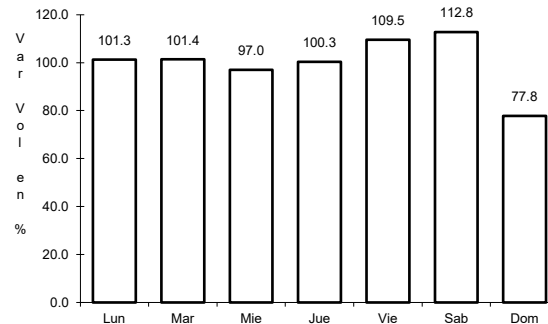
9 CARR: Libramiento de Calvillo

CLAVE:

ruta: MEX-070



Km: 47.70 Tipo: 3 Sent: 0

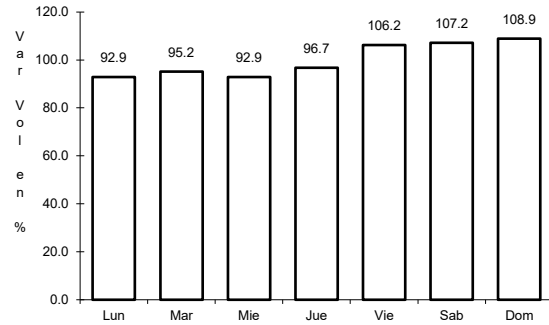


Km: 53.60 Tipo: 1 Sent: 0

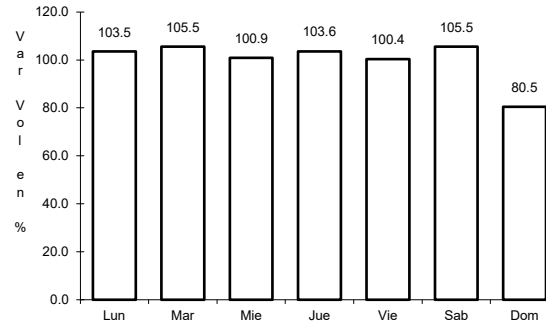
10 CARR: Libramiento Rincón de Romos

CLAVE: 00167

ruta: MEX-045



Km: 0.00 Tipo: 3 Sent: 0

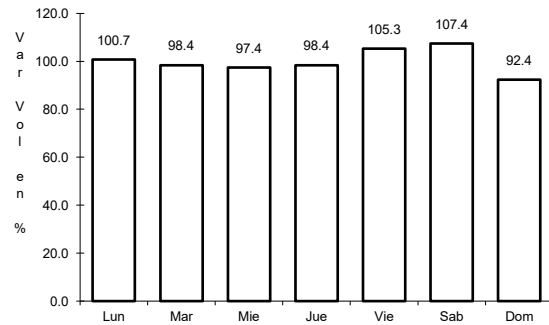


Km: 10.00 Tipo: 1 Sent: 0

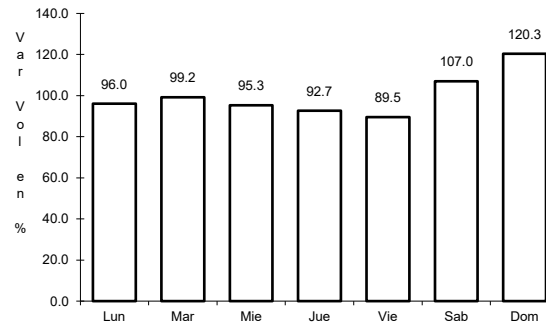
11 CARR: Ojo Caliente - Malpaso

CLAVE: 01123

ruta: MEX-070



Km: 0.00 Tipo: 3 Sent: 0

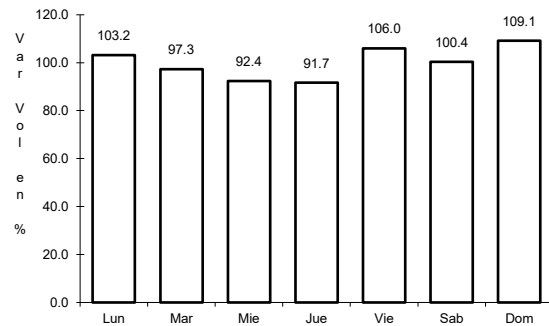


Km: 3.10 Tipo: 1 Sent: 0

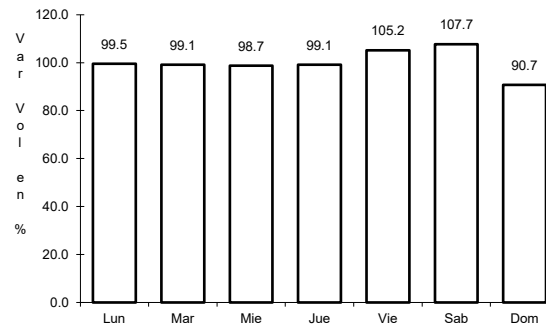
12 CARR: Ojuelos - Aguascalientes

CLAVE: 00094

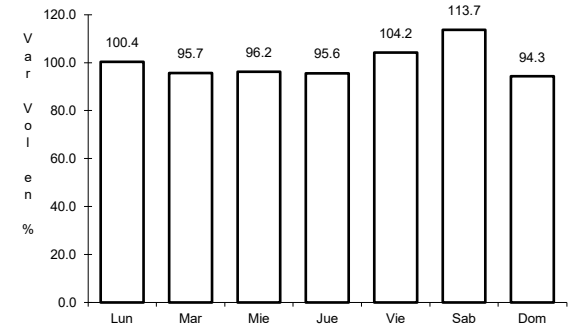
ruta: MEX-070



Km: 0.00 Tipo: 3 Sent: 0



Km: 81.51 Tipo: 1 Sent: 1

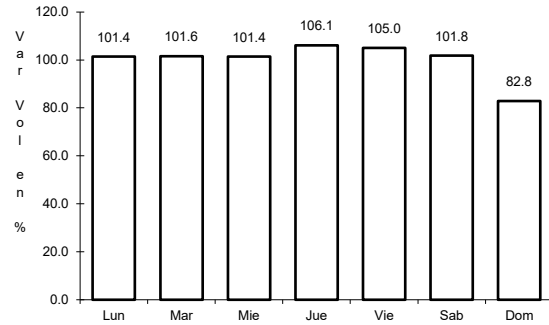


Km: 81.51 Tipo: 1 Sent: 2

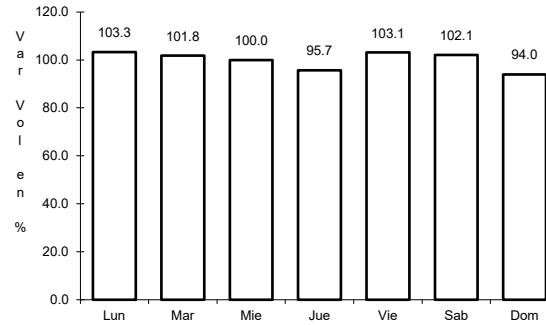
13 CARR: Providencia - Luis Moya

CLAVE: 00112

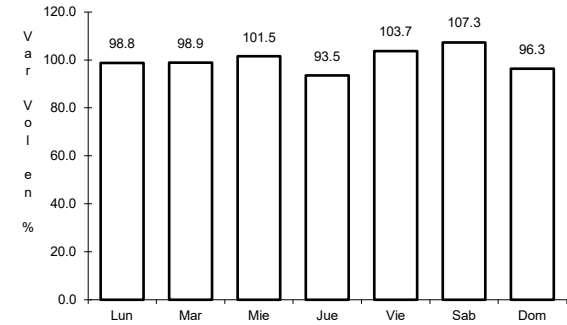
ruta: MEX-071



Km: 0.00 Tipo: 3 Sent: 0



Km: 21.22 Tipo: 3 Sent: 0

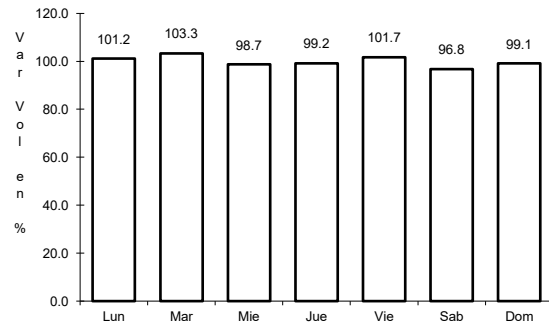


Km: 43.52 Tipo: 1 Sent: 0

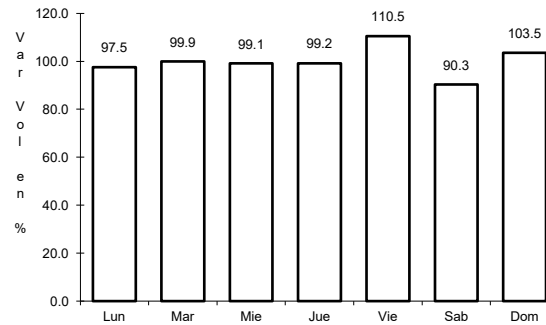
14 CARR: Ramal a Aeropuerto de Aguascalientes

CLAVE: 01116

ruta: MEX-045



Km: 6.13 Tipo: 1 Sent: 1

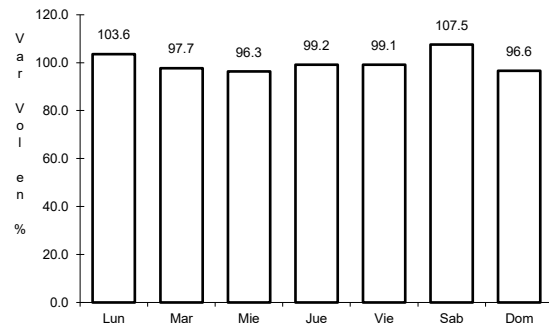


Km: 6.13 Tipo: 1 Sent: 2

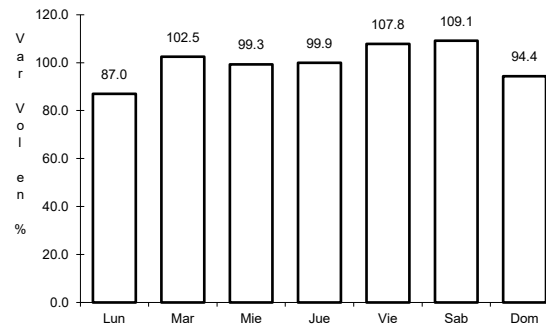
15 CARR: Rincón de Romos - Ciénega Grande

CLAVE: 01002

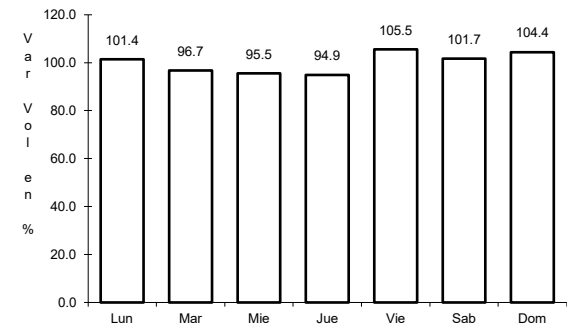
ruta: MEX-039



Km: 0.00 Tipo: 3 Sent: 0



Km: 15.00 Tipo: 3 Sent: 0

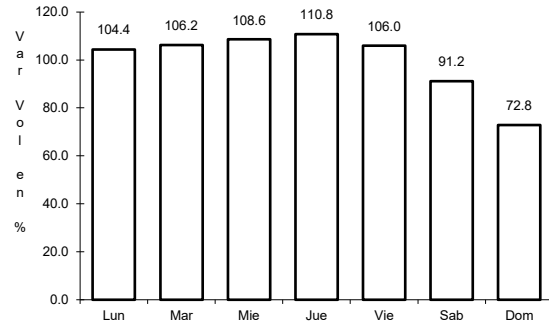


Km: 36.70 Tipo: 1 Sent: 0

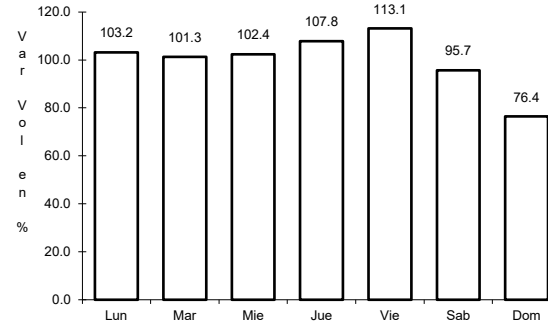
16 CARR: Aguascalientes - Ent. Cd. de Los Niños

CLAVE: 01130

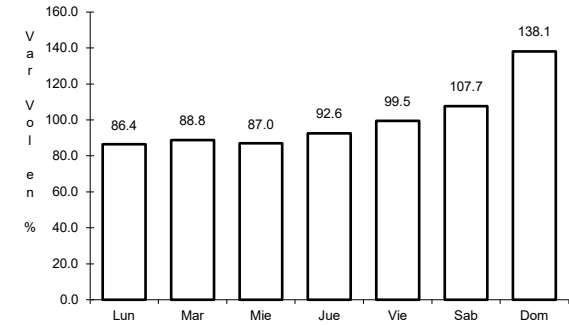
RUTA: AGS



Km: 0.00 Tipo: 3 Sent: 1



Km: 0.00 Tipo: 3 Sent: 2

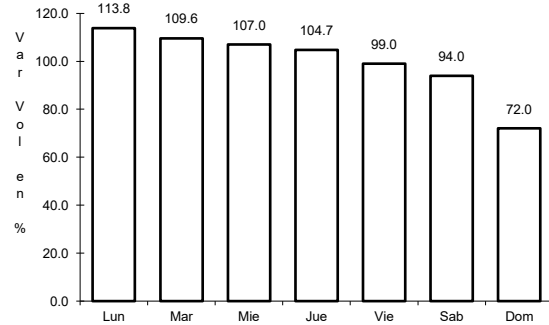


Km: 8.00 Tipo: 1 Sent: 0

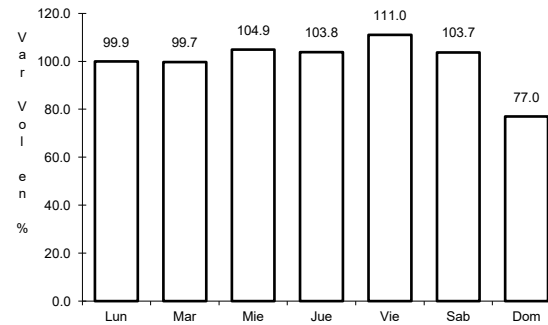
17 CARR: Aguascalientes - Jesús María

CLAVE: 01112

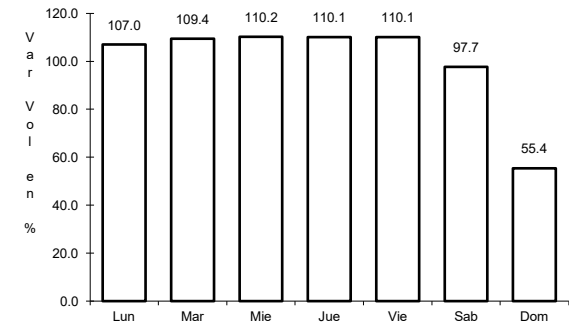
RUTA: AGS-095



Km: 3.30 Tipo: 3 Sent: 1



Km: 3.30 Tipo: 3 Sent: 2

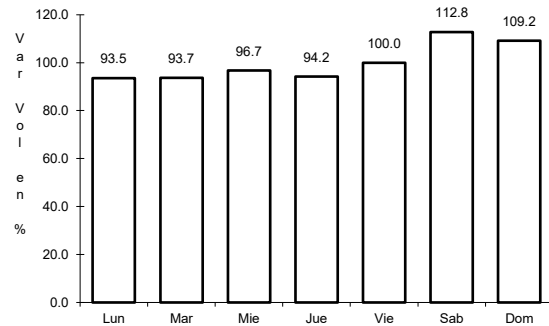


Km: 8.10 Tipo: 1 Sent: 1

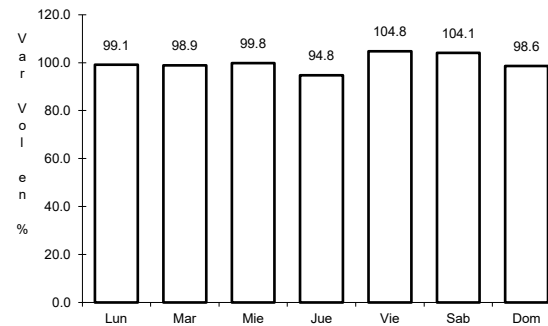
18 CARR: Aguascalientes - José María Morelos

CLAVE: 01131

RUTA: AGS



Km: 0.00 Tipo: 3 Sent: 0

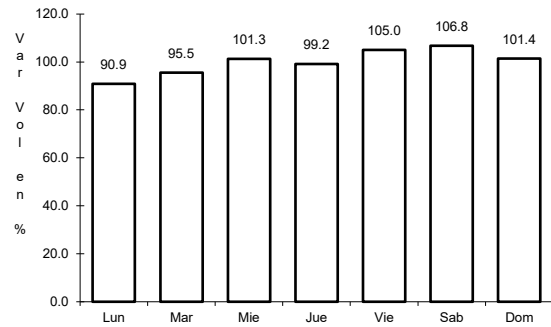


Km: 8.00 Tipo: 3 Sent: 0

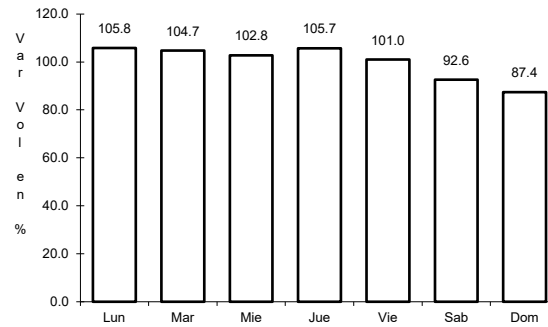
19 CARR: Carboneras - Villa Juárez

CLAVE: 01111

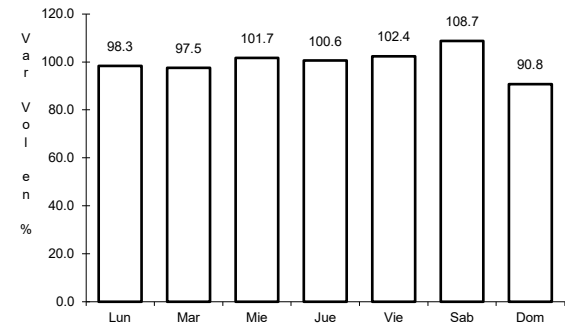
RUTA: AGS-004



Km: 0.00 Tipo: 3 Sent: 0



Km: 14.00 Tipo: 1 Sent: 0

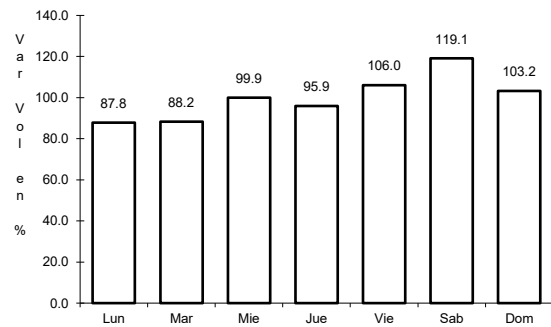


Km: 23.10 Tipo: 1 Sent: 0

20 CARR: Cosío - Santa María de La Paz

CLAVE: 01132

RUTA: AGS

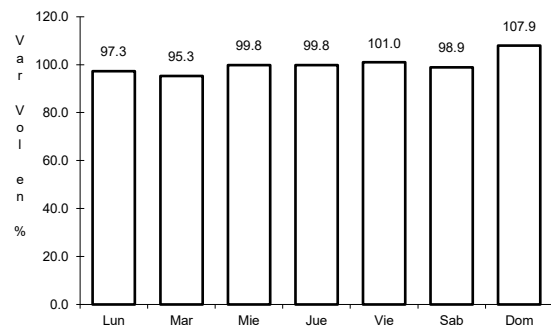


Km: 0.00 Tipo: 3 Sent: 0

21 CARR: Crucero Ojo de Agua de Crucitas - Santa Rosa

CLAVE: 01140

RUTA: AGS

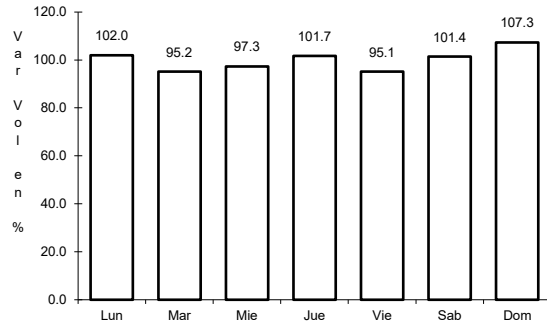


Km: 0.00 Tipo: 3 Sent: 0

22 CARR: El Tanque - San José de La Ordeña

CLAVE: 01143

RUTA: AGS



Km: 0.00

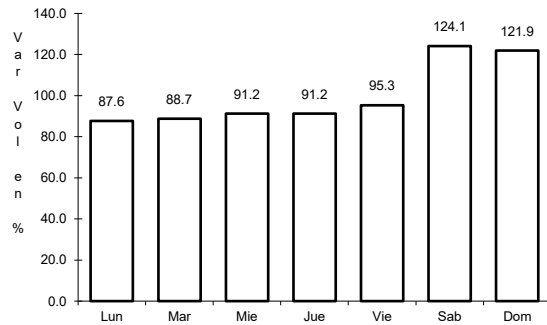
Tipo: 3

Sent: 0

23 CARR: El Taray - T. C.(Ramal Aeropuerto de Aguascalientes)

CLAVE: 01121

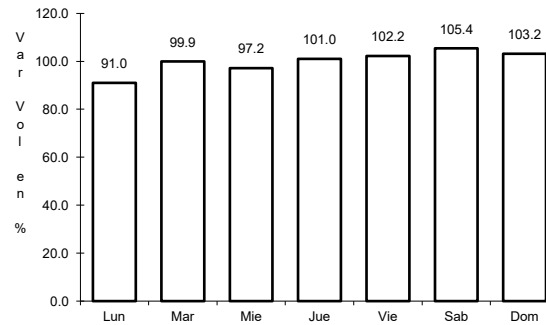
RUTA: AGS-002



Km: 0.00

Tipo: 3

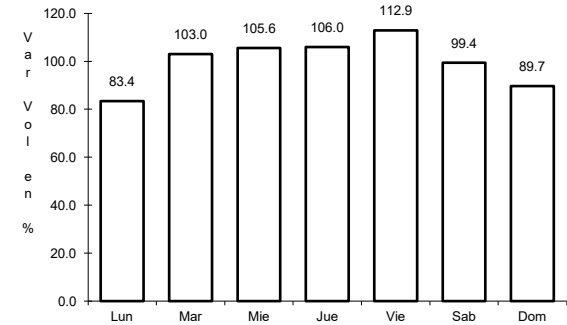
Sent: 0



Km: 22.00

Tipo: 1

Sent: 1



Km: 22.00

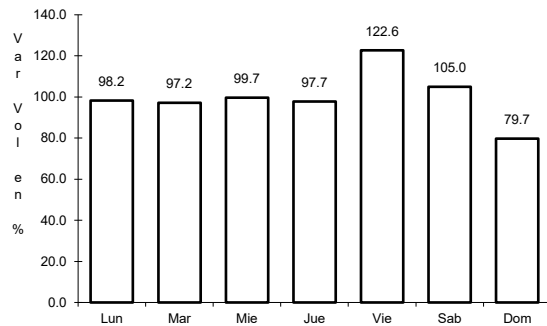
Tipo: 1

Sent: 2

24 CARR: Ent. Arellano - El Retoño

CLAVE: 01121

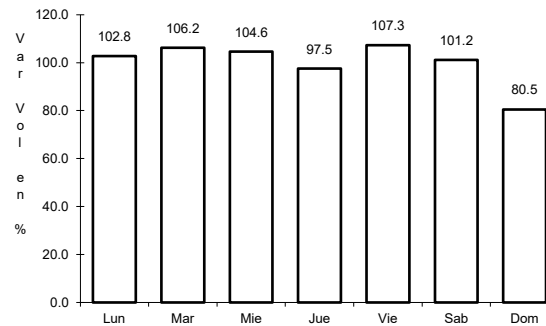
RUTA: AGS



Km: 0.00

Tipo: 3

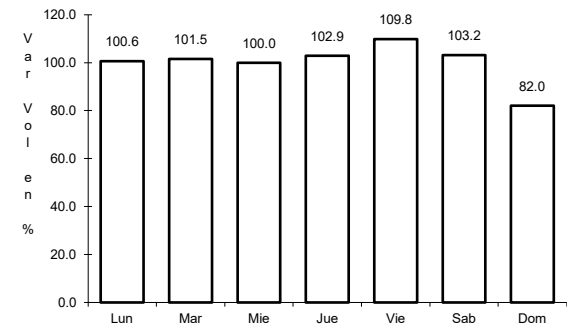
Sent: 0



Km: 12.20

Tipo: 1

Sent: 0



Km: 15.92

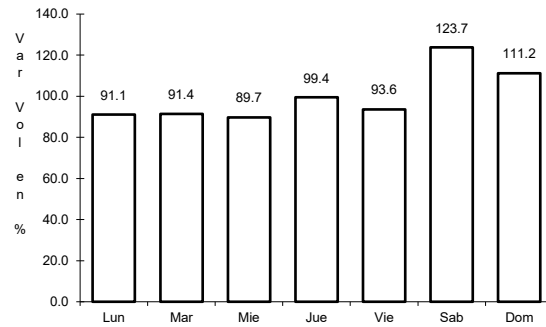
Tipo: 1

Sent: 0

25 CARR: Ent. Buenavista - Gracias a Dios

CLAVE: 01138

RUTA: AGS



Km: 0.00

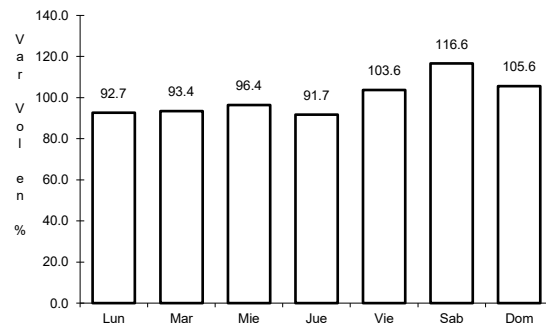
Tipo: 3

Sent: 0

26 CARR: Ent. El Novillo - Villa Juárez

CLAVE: 01103

RUTA: AGS-005



Km: 12.60

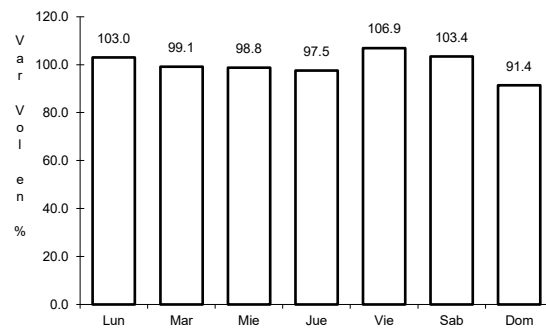
Tipo: 1

Sent: 0

27 CARR: Ent. La Calavera - Ent. San Pedro

CLAVE: 01102

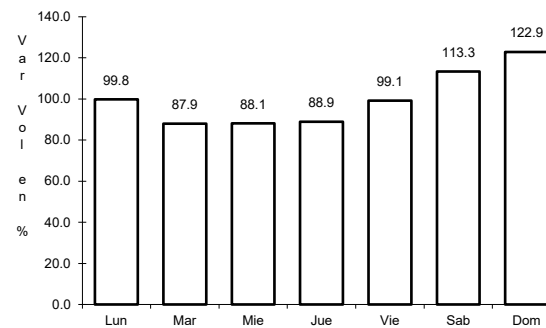
RUTA: AGS-043



Km: 0.00

Tipo: 3

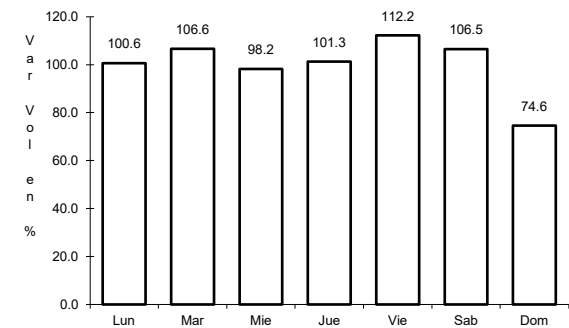
Sent: 0



Km: 28.10

Tipo: 1

Sent: 0



Km: 47.60

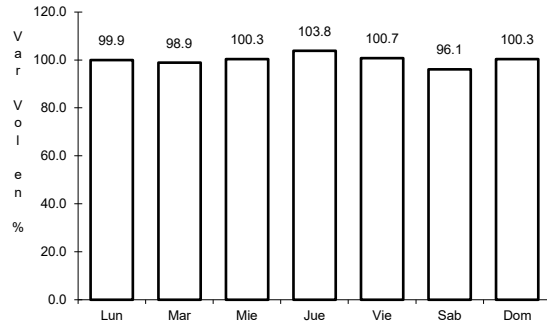
Tipo: 1

Sent: 0

28 CARR: Ent. La Chirida - San Francisco de Los Romo

CLAVE: 01016

RUTA: AGS



Km: 1.50

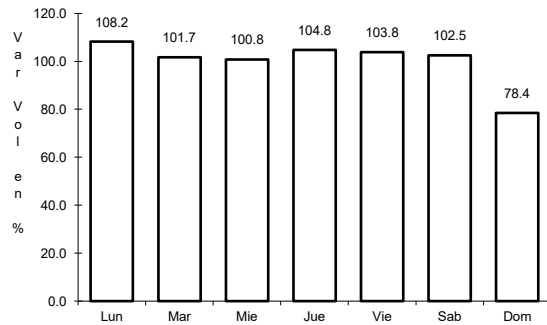
Tipo: 1

Sent: 0

29 CARR: Ent. Paellón de Arteaga - California

CLAVE: 01137

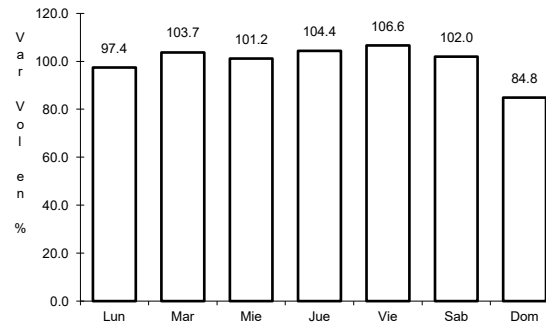
RUTA: AGS



Km: 0.00

Tipo: 3

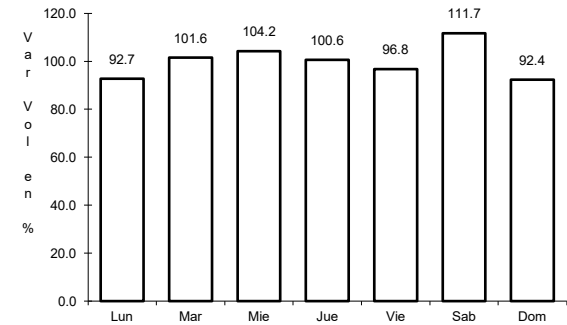
Sent: 1



Km: 13.30

Tipo: 1

Sent: 0



Km: 20.50

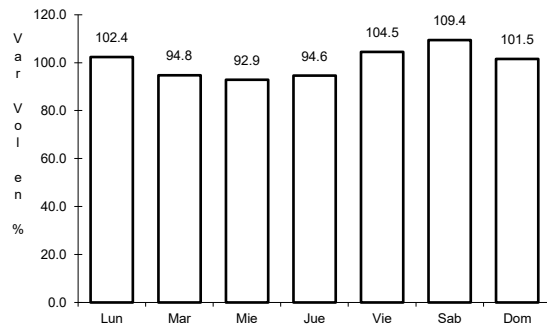
Tipo: 1

Sent: 0

30 CARR: Ent. Paellón de Arteaga - San José de Gracia

CLAVE: 01031

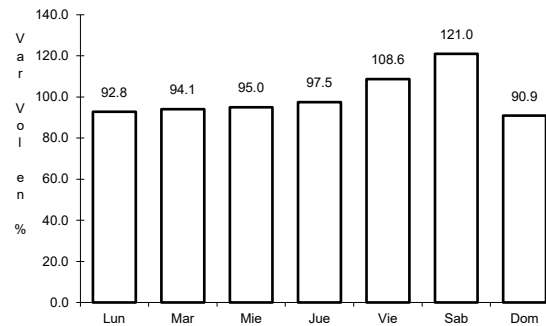
RUTA: AGS-019



Km: 0.00

Tipo: 3

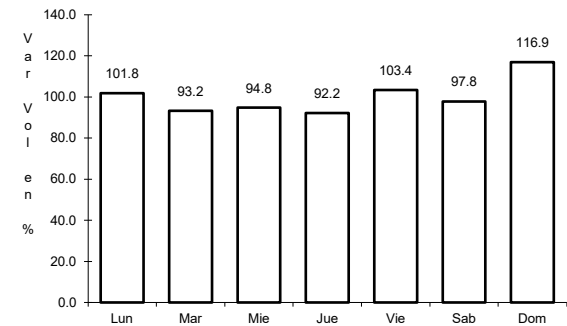
Sent: 1



Km: 0.00

Tipo: 3

Sent: 2



Km: 13.80

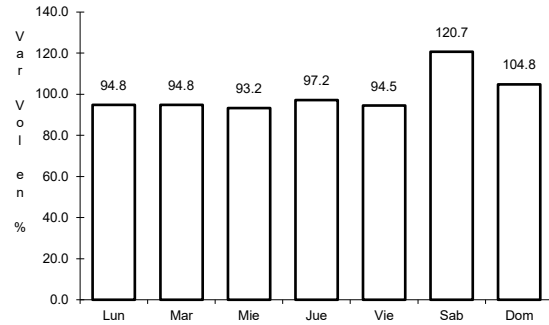
Tipo: 1

Sent: 1

31 CARR: Ent. Rincón de Romos - La Boquilla

CLAVE: 01139

RUTA: AGS



Km: 0.00

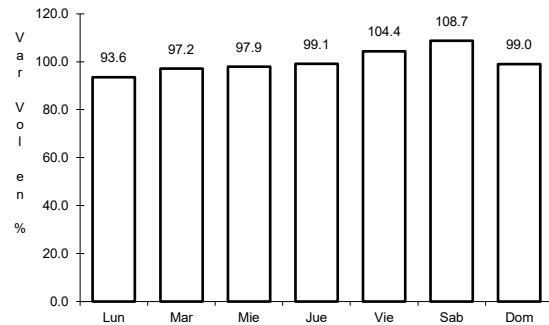
Tipo: 3

Sent: 0

32 CARR: Ent. San Carlos - Ent. El Milagro

CLAVE: 01141

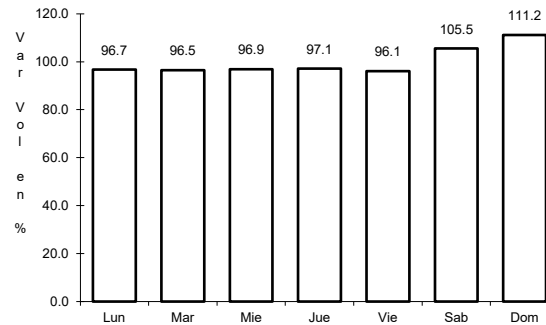
RUTA: AGS-010



Km: 0.00

Tipo: 3

Sent: 0



Km: 13.60

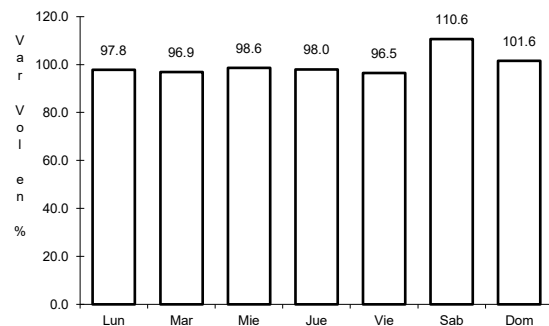
Tipo: 1

Sent: 0

33 CARR: Ent. San Felipe - Jesús María

CLAVE: 01144

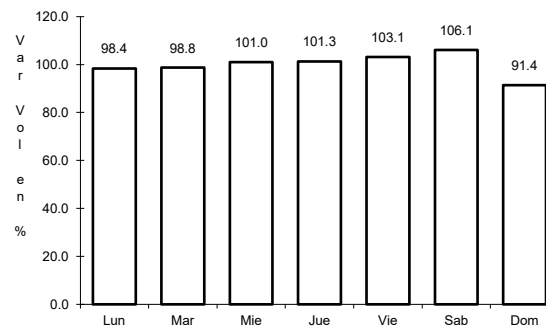
RUTA: AGS



Km: 0.00

Tipo: 3

Sent: 0



Km: 12.70

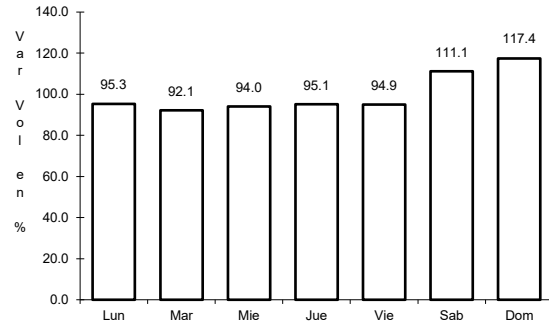
Tipo: 1

Sent: 0

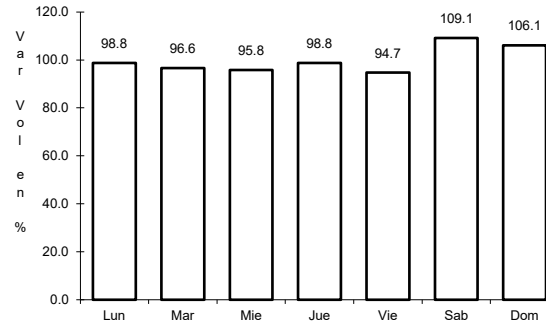
34 CARR: Ent. San Isidro - Ent. El Salitre

CLAVE: 01142

RUTA: AGS-016



Km: 0.00 Tipo: 3 Sent: 0

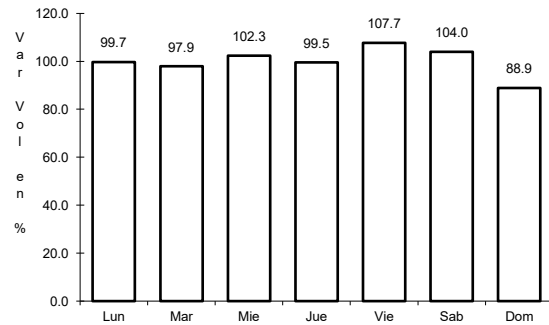


Km: 20.40 Tipo: 1 Sent: 0

35 CARR: Est. Coyotes - Ent. San Bartolo

CLAVE: 01134

RUTA: AGS-069

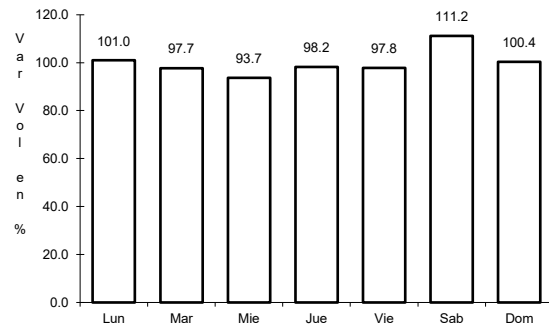


Km: 0.00 Tipo: 3 Sent: 0

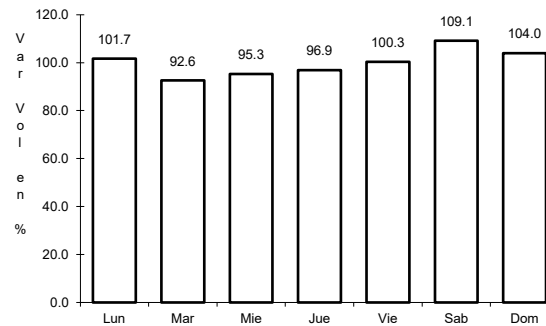
36 CARR: Fracc. Ojo Caliente - El Conejal

CLAVE: 01129

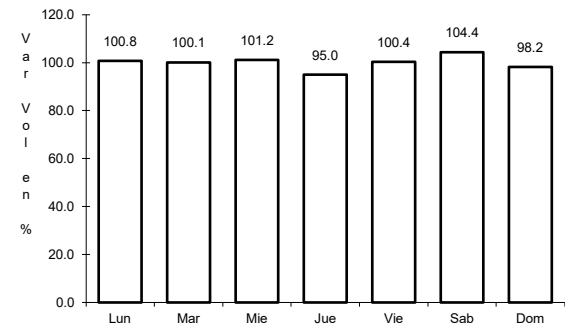
RUTA: AGS-079



Km: 3.50 Tipo: 1 Sent: 1



Km: 3.50 Tipo: 1 Sent: 2

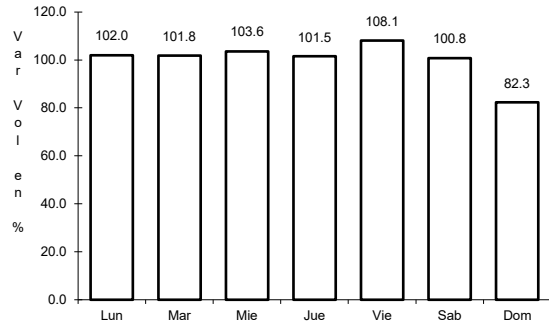


Km: 3.50 Tipo: 3 Sent: 0

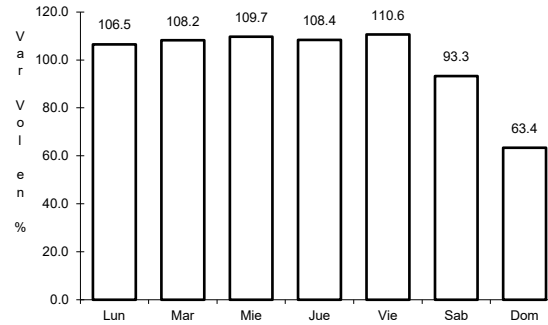
37 CARR: Jesús María - Palomas

CLAVE: 01018

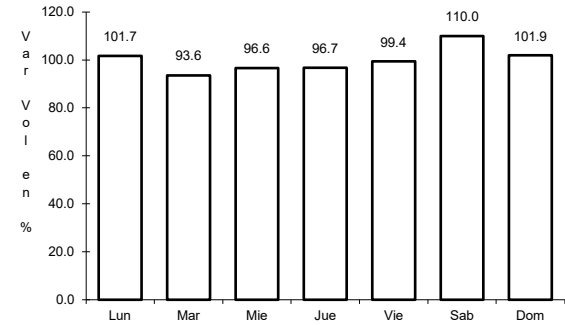
RUTA: AGS-018



Km: 0.00 Tipo: 3 Sent: 1



Km: 0.00 Tipo: 3 Sent: 2

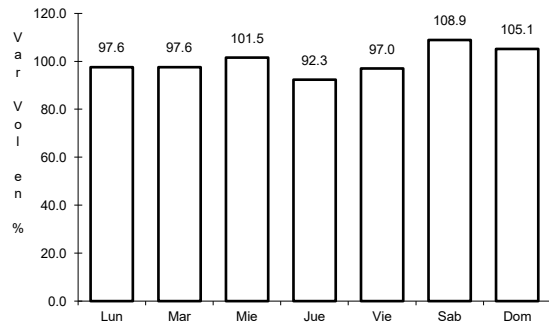


Km: 21.70 Tipo: 1 Sent: 0

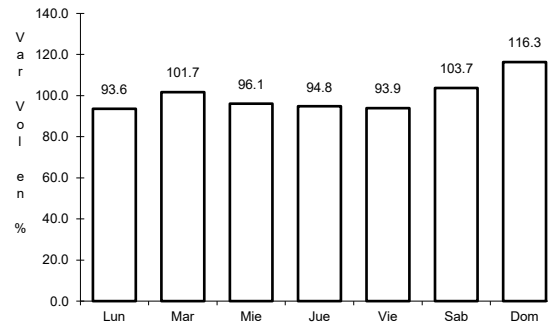
38 CARR: La Panadera - Palo Alto

CLAVE: 01105

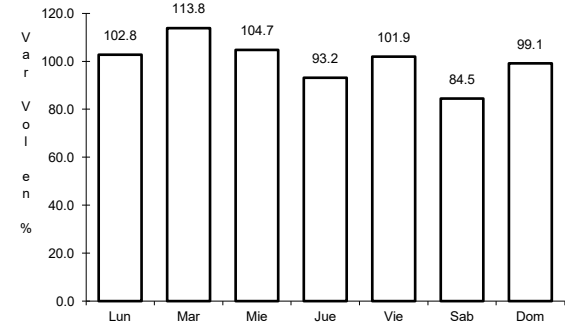
RUTA: AGS-017



Km: 0.00 Tipo: 3 Sent: 0



Km: 12.80 Tipo: 3 Sent: 0

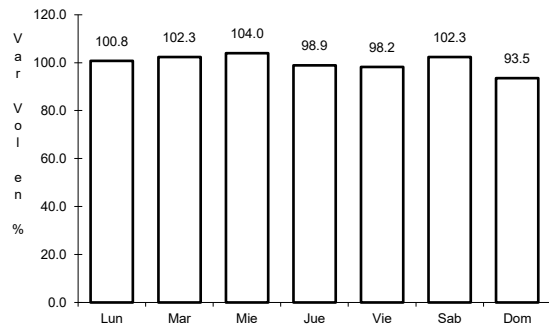


Km: 23.30 Tipo: 1 Sent: 0

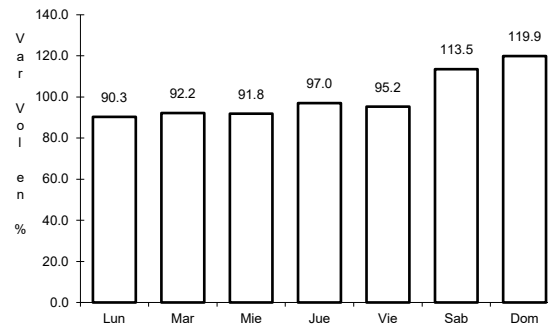
39 CARR: La Punta - Mesillas

CLAVE: 01104

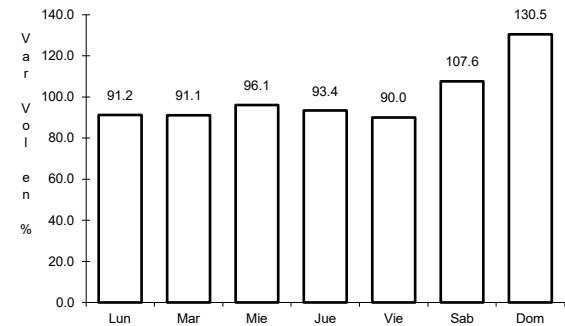
RUTA: AGS-026



Km: 0.00 Tipo: 3 Sent: 0



Km: 6.50 Tipo: 3 Sent: 0

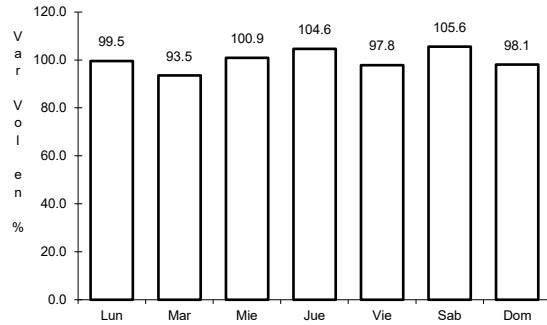


Km: 13.50 Tipo: 1 Sent: 0

40 CARR: La Rinconada - El Terrero del Refugio

CLAVE: 01133

RUTA: AGS-007

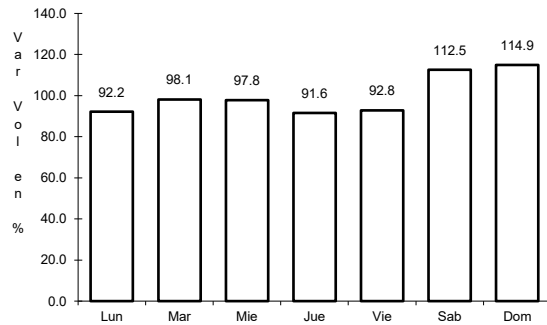


Km: 0.00 Tipo: 3 Sent: 0

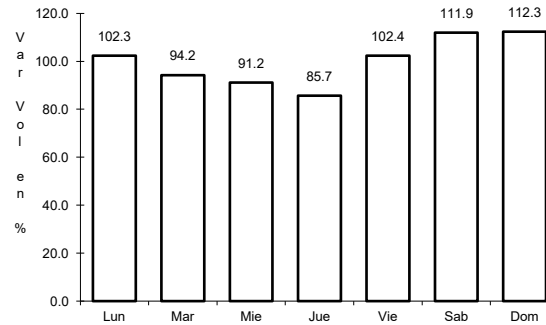
41 CARR: Las Norias de Ojo Caliente - La Luz

CLAVE: 01122

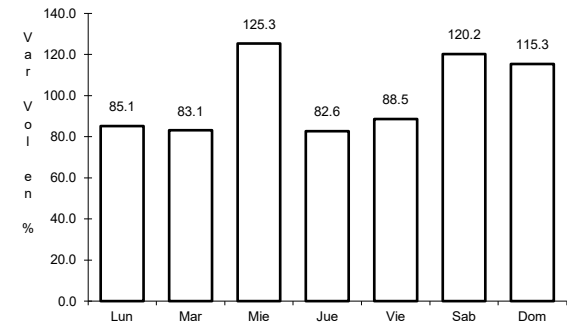
RUTA: AGS-068



Km: 0.00 Tipo: 3 Sent: 0



Km: 10.50 Tipo: 3 Sent: 0

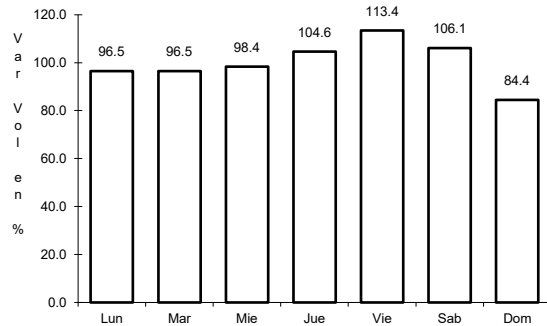


Km: 27.60 Tipo: 1 Sent: 0

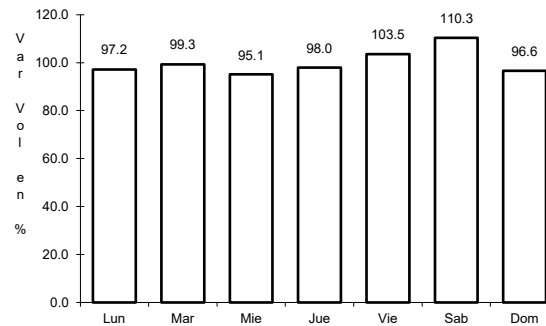
42 CARR: Libramiento San Francisco de Los Romo

CLAVE: 01137

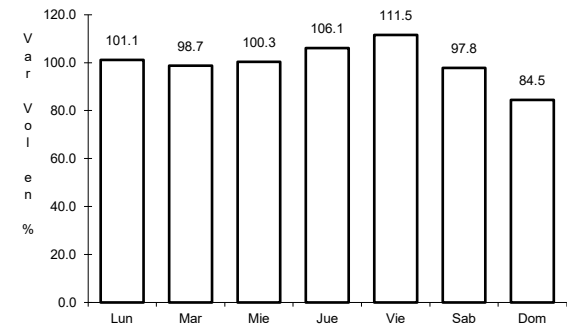
RUTA: AGS



Km: 0.00 Tipo: 3 Sent: 1



Km: 0.00 Tipo: 3 Sent: 2

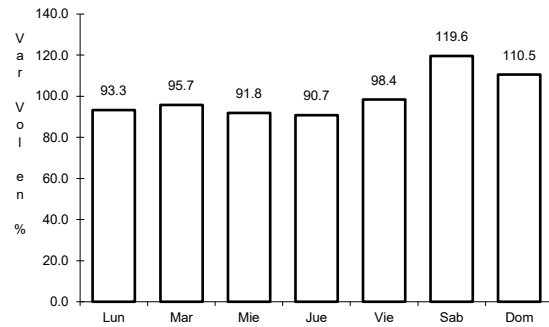


Km: 5.50 Tipo: 1 Sent: 1

43 CARR: Pabellón de Hidalgo - Rincón de Romos

CLAVE: 01136

RUTA: AGS



Km: 0.00

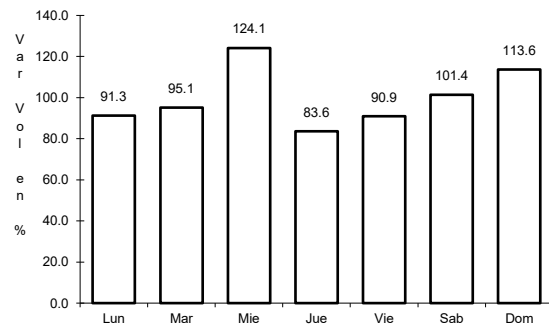
Tipo: 3

Sent: 0

44 CARR: Pilotos - Los Campos

CLAVE: 00007

RUTA: AGS-030



Km: 0.00

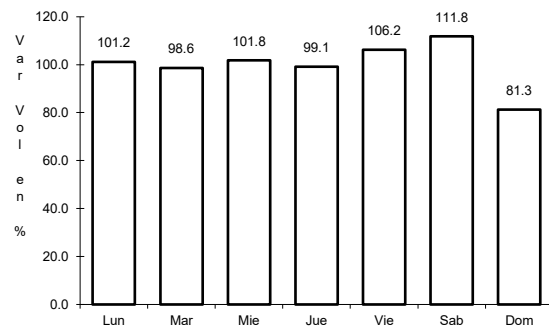
Tipo: 3

Sent: 0

45 CARR: Pocitos - Granja Miravalle

CLAVE: 01109

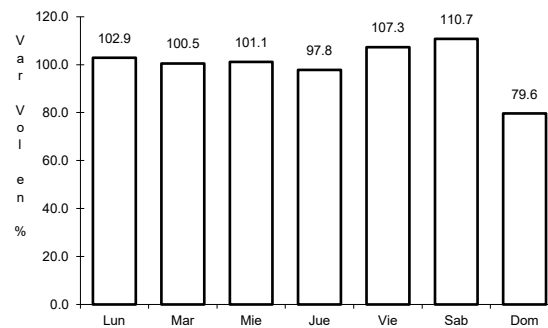
RUTA: AGS-053



Km: 1.50

Tipo: 3

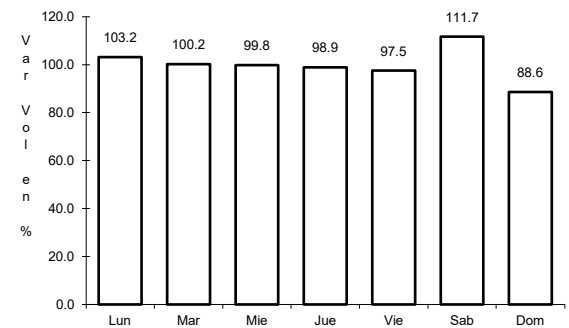
Sent: 1



Km: 1.50

Tipo: 3

Sent: 2



Km: 5.70

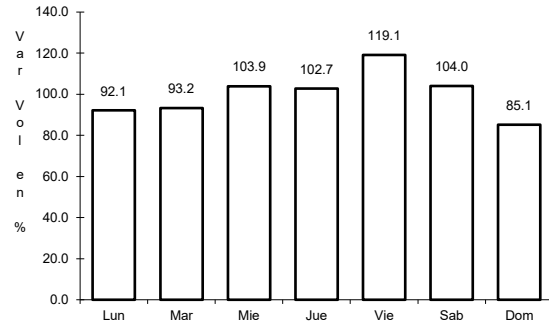
Tipo: 1

Sent: 0

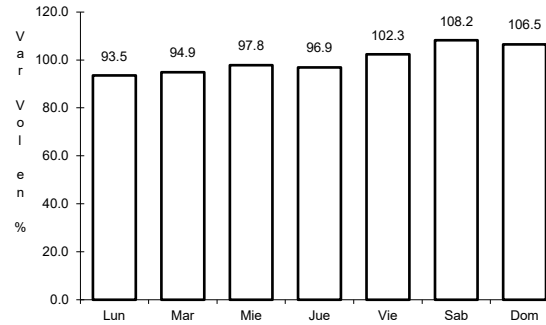
46 CARR: Ramal a San Pedro Piedra Gorda

CLAVE: 00553

RUTA: ZAC-AGS



Km: 0.00 Tipo: 3 Sent: 0

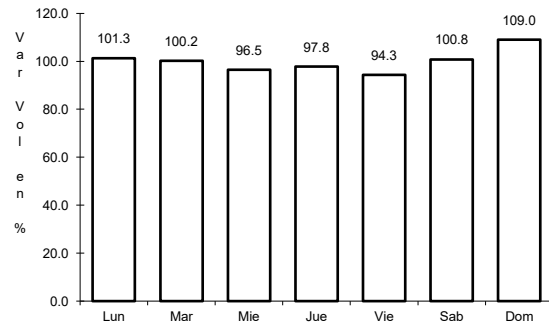


Km: 9.00 Tipo: 1 Sent: 0

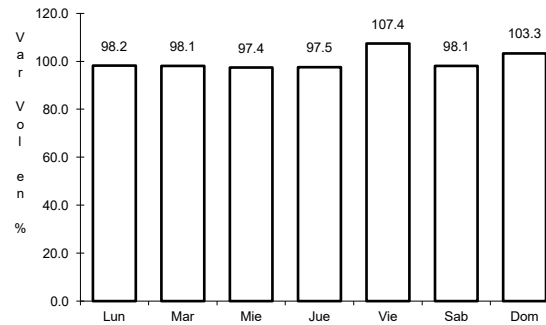
47 CARR: San Gil - Jarillas

CLAVE: 00527

RUTA: AGS-012-ZAC



Km: 0.00 Tipo: 3 Sent: 0

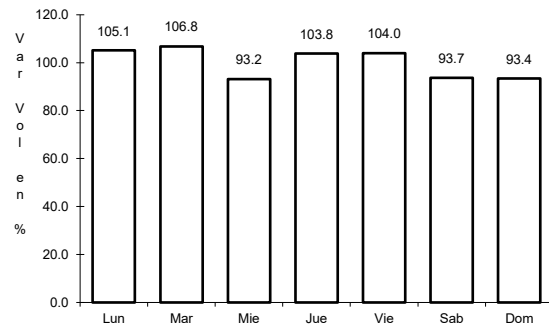


Km: 5.40 Tipo: 1 Sent: 0

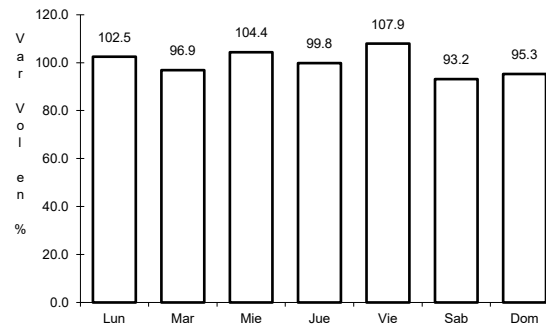
48 CARR: San Isidro El Grande - Bajío de San José

CLAVE: 00526

RUTA: AGS-036



Km: 0.00 Tipo: 3 Sent: 0

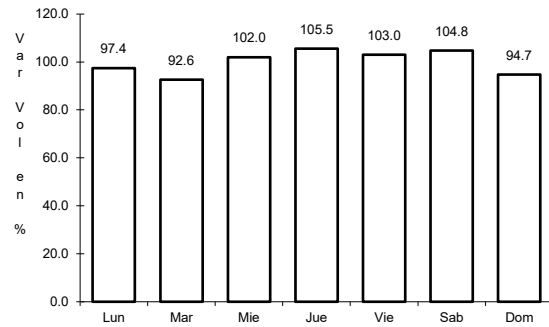


Km: 11.50 Tipo: 3 Sent: 0

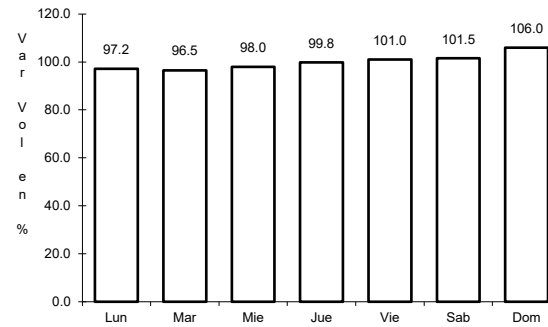
49 CARR: San Rafael - Villa García

CLAVE: 00525

RUTA: AGS-ZAC



Km: 0.00 Tipo: 3 Sent: 0

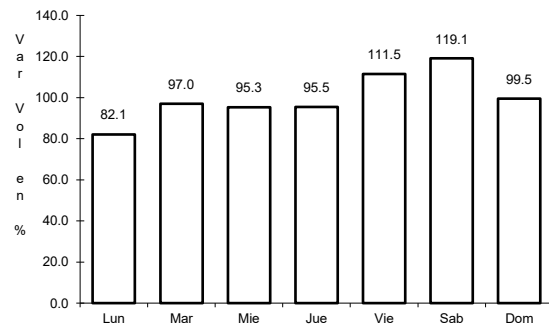


Km: 10.00 Tipo: 1 Sent: 0

50 CARR: Santa Rosa - Pabellón de Hidalgo

CLAVE: 01135

RUTA: AGS

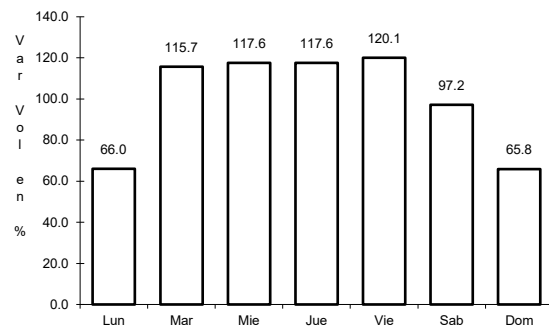


Km: 0.00 Tipo: 3 Sent: 0

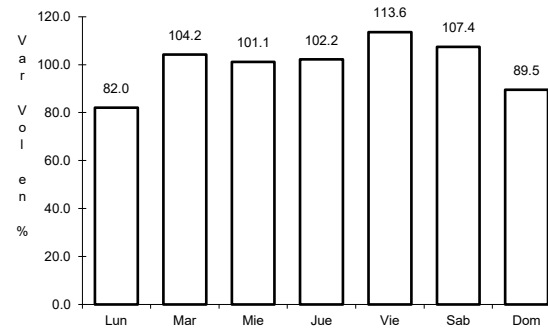
51 CARR: T. Caldera - Ent. Ojo de Agua de Los Montes

CLAVE: 01137

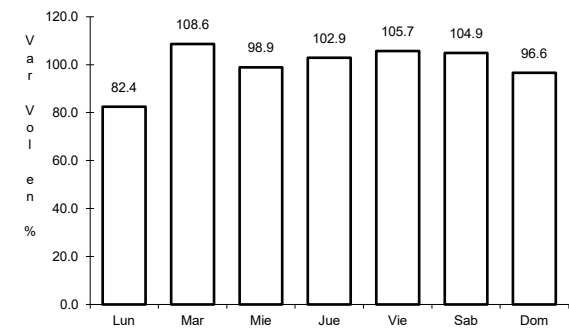
RUTA: AGS



Km: 0.00 Tipo: 3 Sent: 0



Km: 8.60 Tipo: 1 Sent: 0

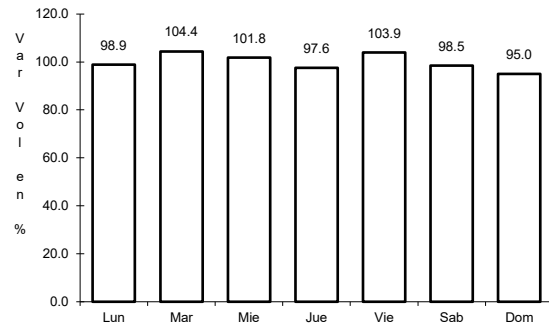


Km: 19.00 Tipo: 1 Sent: 0

52 CARR: Viñedos de California - Adolfo López Mateos

CLAVE: 01137

RUTA: AGS



Km: 0.00

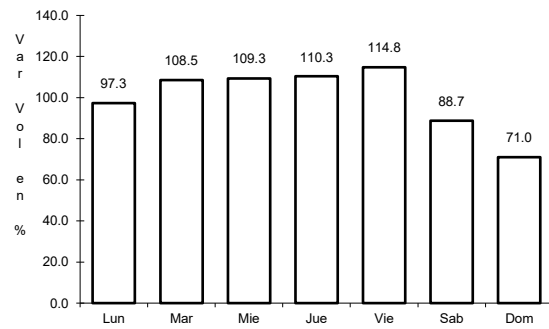
Tipo: 3

Sent: 0

53 CARR: Libramiento Surponiente de Aguascalientes (Cuota)

CLAVE: 00167

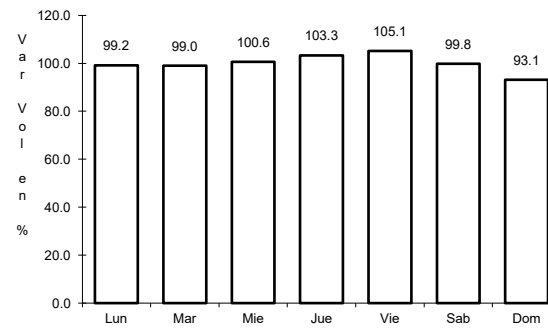
RUTA: MEX-A40



Km: 0.00

Tipo: 3

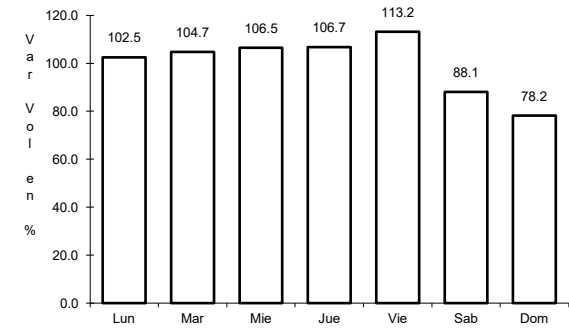
Sent: 0



Km: 8.34

Tipo: 3

Sent: 0



Km: 21.00

Tipo: 1

Sent: 0