

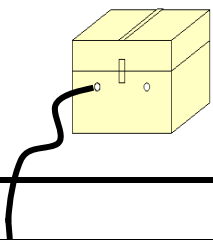
01 AGUASCALIENTES

SECRETARÍA DE COMUNICACIONES Y TRANSPORTES
DIRECCIÓN GENERAL DE SERVICIOS TÉCNICOS

① Número Índice

- Red Federal Libre
- Red Federal Cuota
- Red Federal Integrada por Tramos Libres y de Cuota
- Red Estatal Libre
- Red Estatal Cuota
- Carreteras Integradas por Tramos Federales y Estatales





AGUASCALIENTES

---RED FEDERAL LIBRE---

1 Acceso a Pabellón de Arteaga	MEX-045
2 Aguascalientes - Jalpa	MEX-070
3 Aguascalientes - Zacatecas	MEX-045
4 El Retoño - Ent. Asturias	MEX-070
5 Ent. Penitenciaría - Villa Hidalgo	MEX-071
6 Ent. Rivier - San Marcos	MEX-066
7 León - Aguascalientes	MEX-045
8 Libramiento Rincón de Romos	MEX-045
9 Ojo Caliente - Malpaso	MEX-070
10 Ojuelos - Aguascalientes	MEX-070
11 Providencia - Luis Moya	MEX-071
12 Ramal a Aeropuerto de Aguascalientes	MEX-045
13 Rincón de Romos - Ciénega Grande	MEX-039

---RED ESTATAL LIBRE---

14 Aguascalientes - Ent. Cd. de Los Niños	AGS
15 Aguascalientes - Jesús María	AGS-095
16 Aguascalientes - José María Morelos	AGS
17 Carboneras - Villa Juárez	AGS-004
18 Cosío - Santa María de La Paz	AGS
19 Crucero Ojo de Agua de Crucitas - Santa Rosa	AGS
20 El Tanque - San José de La Ordeña	AGS
21 El Taray - T. C. (Ramal Aeropuerto de Aguascalientes)	AGS-002
22 Ent. Arellano - El Retoño	AGS
23 Ent. Buenavista - Gracias a Dios	AGS
24 Ent. El Novillo - Villa Juárez	AGS-005
25 Ent. La Calavera - Ent. San Pedro	AGS-043
26 Ent. La Chirida - San Francisco de Los Romo	AGS
27 Ent. Pabellón de Arteaga - California	AGS
28 Ent. Pabellón de Arteaga - San José de Gracia	AGS-019
29 Ent. Rincón de Romos - La Boquilla	AGS
30 Ent. San Carlos - Ent. El Milagro	AGS-010
31 Ent. San Felipe - Jesús María	AGS
32 Ent. San Isidro - Ent. El Salitre	AGS-016
33 Est. Coyotes - Ent. San Bartolo	AGS-069
34 Fracc. Ojo Caliente - El Conejal	AGS-079
35 Jesús María - Palomas	AGS-018
36 La Panadera - Palo Alto	AGS-017
37 La Punta - Mesillas	AGS-026
38 La Rinconada - El Terrero del Refugio	AGS-007
39 Las Norias de Ojo Caliente - La Luz	AGS-068
40 Libramiento San Francisco de Los Romo	AGS
41 Pabellón de Hidalgo - Rincón de Romos	AGS
42 Pilotos - Los Campos	AGS-030
43 Pocitos - Granja Miravalle	AGS-053
44 Ramal a San Pedro Piedra Gorda	ZAC-AGS
45 San Gil - Jarillas	AGS-012-ZAC
46 San Isidro El Grande - Bajío de San José	AGS-036
47 San Rafael - Villa García	AGS-ZAC
48 Santa Rosa - Pabellón de Hidalgo	AGS
49 T. Caldera - Ent. Ojo de Agua de Los Montes	AGS
50 Viñedos de California - Adolfo López Mateos	AGS

---RED ESTATAL DE CUOTA---

51 Libramiento Surponiente de Aguascalientes (Cuota)	MEX-A40
---CARRETERAS INTEGRADAS POR TRAMOS FEDERALES Y ESTATALES---	
52 Guadalupe - Cosío	MEX-ZAC

AGUASCALIENTES

1 CARR: Acceso a Pabellón de Arteaga

CLAVE: 01113

RUTA: MEX-045

AÑO: 2017

LUGAR	ESTACION				CLASIFICACION VEHICULAR EN PORCIENTO										COORDENADAS					
	KM	TE	SC	TDPA	M	A	B	C2	C3	T3S2	T3S3	T3S2R4	OTROS	A	B	C	K'	D	LATITUD	LONGITUD
T. C. Aguascalientes - Zacatecas (Baja)	0.00	3	1	1040	5.5	86.1	3.5	4.5	0.1	0.2	0.1	0.0	0.0	91.6	3.5	4.9	0.081	0.516	22.146787	-102.290135
T. C. Aguascalientes - Zacatecas (Alta)	0.00	3	1	6000	2.3	90.2	0.1	5.9	0.3	0.4	0.7	0.0	0.1	92.5	0.1	7.4	0.066	0.520	22.146564	-102.290050
T. C. Aguascalientes - Zacatecas (Baja)	0.00	3	2	978	6.3	84.7	3.8	4.8	0.1	0.2	0.1	0.0	0.0	91.0	3.8	5.2	0.100	0.516	22.146712	-102.290065
T. C. Aguascalientes - Zacatecas (Alta)	0.00	3	2	6718	1.9	90.1	0.3	5.5	0.3	0.6	1.0	0.1	0.2	92.0	0.3	7.7	0.065	0.520	22.146642	-102.290060
Pabellón de Arteaga	1.80	1	1	6786	1.7	91.7	0.2	4.1	0.2	0.6	1.2	0.1	0.2	93.4	0.2	6.4	0.068	0.521	22.147105	-102.283611
Pabellón de Arteaga	1.80	1	2	6230	2.1	88.5	0.1	6.8	0.4	0.9	0.9	0.0	0.3	90.6	0.1	9.3	0.068	0.521	22.147181	-102.283619
T. C. Providencia - Luis Moya	4.64																			

2 CARR: Aguascalientes - Jalpa

CLAVE: 00095

RUTA: MEX-070

AÑO: 2017

LUGAR	ESTACION				CLASIFICACION VEHICULAR EN PORCIENTO										COORDENADAS					
	KM	TE	SC	TDPA	M	A	B	C2	C3	T3S2	T3S3	T3S2R4	OTROS	A	B	C	K'	D	LATITUD	LONGITUD
Aguascalientes	0.00	3	1	9994	2.4	87.1	0.5	8.0	1.0	0.5	0.2	0.2	0.1	89.5	0.5	10.0	0.094	0.523	21.874591	-102.336760
Aguascalientes	0.00	3	2	9106	2.7	85.7	0.5	9.0	1.1	0.5	0.2	0.2	0.1	88.4	0.5	11.1	0.070	0.523	21.874464	-102.336788
T. Der. Jesús María	7.30	1	1	8325	1.7	86.4	0.6	8.0	1.3	1.2	0.6	0.1	0.1	88.1	0.6	11.3	0.096	0.532	21.881414	-102.363158
T. Der. Jesús María	7.30	1	2	8072	1.8	88.0	0.5	6.6	1.1	1.0	0.8	0.1	0.1	89.8	0.5	9.7	0.074	0.532	21.881581	-102.363079
T. Izq. Villa Hidalgo	7.80	3	1	5772	0.7	88.8	1.2	6.0	1.3	1.0	0.8	0.1	0.1	89.5	1.2	9.3	0.099	0.517	21.884285	-102.373856
T. Izq. Villa Hidalgo	7.80	3	2	5924	1.4	83.0	1.5	10.9	1.2	1.1	0.7	0.1	0.1	84.4	1.5	14.1	0.071	0.517	21.884407	-102.373754
Libramiento Poniente de Aguascalientes	11.00	1	1	5623	0.7	89.5	0.9	6.5	0.9	0.8	0.5	0.1	0.1	90.2	0.9	8.9	0.127	0.515	21.889868	-102.394669
Libramiento Poniente de Aguascalientes	11.00	1	2	5962	0.6	88.9	0.9	7.1	0.9	0.9	0.5	0.1	0.1	89.5	0.9	9.6	0.106	0.515	21.889997	-102.394694
Libramiento Poniente de Aguascalientes	11.00	3	1	5911	0.7	89.9	0.7	6.3	1.0	0.9	0.4	0.0	0.1	90.6	0.7	8.7	0.120	0.538	21.888584	-102.459436
Libramiento Poniente de Aguascalientes	11.00	3	2	5075	1.0	88.6	0.8	7.1	1.1	0.9	0.4	0.0	0.1	89.6	0.8	9.6	0.114	0.538	21.888542	-102.459426
T. Der. Gracias a Dios	20.00	3	0	10667	0.7	85.7	0.6	7.4	1.4	3.2	0.6	0.1	0.3	86.4	0.6	13.0	0.073	0.501	21.887171	-102.464895
T. Izq. Malpaso	45.10	1	0	6730	0.7	85.2	0.9	8.3	1.4	2.5	0.6	0.1	0.3	85.9	0.9	13.2	0.103	0.504	21.881070	-102.653779
T. Der. Presa La Codorniz	49.30	3	1	9768	1.5	90.0	0.3	6.0	0.6	0.9	0.6	0.0	0.1	91.5	0.3	8.2	0.086	0.513	21.864311	-102.692011
T. Der. Presa La Codorniz	49.30	3	2	10288	1.7	89.0	0.3	7.4	0.6	0.5	0.4	0.0	0.1	90.7	0.3	9.0	0.075	0.513	21.864212	-102.691882
Calvillo	52.30	3	1	5117	1.7	83.1	1.3	12.4	0.7	0.5	0.2	0.0	0.1	84.8	1.3	13.9	0.082	0.501	21.835189	-102.746106
Calvillo	52.30	3	2	5105	1.7	85.3	1.0	10.3	0.8	0.7	0.2	0.0	0.0	87.0	1.0	12.0	0.092	0.501	21.835312	-102.746192
T. Der. Jaltiche de Abajo	63.80	3	0	2612	0.8	84.4	1.2	10.5	1.8	1.0	0.2	0.0	0.1	85.2	1.2	13.6	0.088	0.511	21.769763	-102.804786
Lim. Edos. Term. Ags. Ppia. Zac.	65.66																			
T. C. Guadalajara - Zacatecas	90.66	1	0	5037	3.1	83.0	0.8	8.9	1.1	2.4	0.4	0.1	0.2	86.1	0.8	13.1	0.069	0.501	21.652763	-102.963514

AGUASCALIENTES

3 CARR: Aguascalientes - Zacatecas

CLAVE: 00524

RUTA: MEX-045

AÑO: 2017

LUGAR	ESTACION				CLASIFICACION VEHICULAR EN PORCIENTO												COORDENADAS				
	KM	TE	SC	TDPA	M	A	B	C2	C3	T3S2	T3S3	T3S2R4	OTROS	A	B	C	K'	D	LATITUD	LONGITUD	
Aguascalientes	0.00																				
T. Izq. Pocitos	6.00	1	1	20531	2.7	90.4	1.4	3.9	0.4	0.3	0.6	0.1	0.2	93.1	1.4	5.5	0.064	0.509	21.905212	-102.292293	
T. Izq. Pocitos	6.00	1	2	19787	1.7	90.7	1.6	4.4	0.4	0.3	0.6	0.1	0.2	92.4	1.6	6.0	0.067	0.509	21.905228	-102.292472	
T. Der. Loreto	9.83	3	1	28227	1.2	84.7	1.3	4.6	1.2	3.3	2.0	1.2	0.5	85.9	1.3	12.8	0.082	0.502	21.973001	-102.289504	
T. Der. Loreto	9.83	3	2	28471	1.3	83.6	1.3	5.0	1.3	3.7	2.0	1.3	0.5	84.9	1.3	13.8	0.067	0.502	21.972976	-102.289297	
Santa Fé	16.00	1	1	24968	1.1	81.4	1.7	6.4	2.0	3.9	1.5	1.8	0.2	82.5	1.7	15.8	0.072	0.539	22.014298	-102.286438	
Santa Fé	16.00	1	2	29226	1.3	80.2	1.8	6.5	2.1	4.3	1.6	2.0	0.2	81.5	1.8	16.7	0.071	0.539	22.014338	-102.286597	
Santa Fé	16.00	3	1	23651	0.9	80.4	2.2	7.3	2.1	4.1	1.1	1.7	0.2	81.3	2.2	16.5	0.103	0.509	22.026426	-102.283470	
Santa Fé	16.00	3	2	24537	0.9	81.2	1.7	6.1	2.0	4.4	1.6	1.9	0.2	82.1	1.7	16.2	0.080	0.509	22.029015	-102.282941	
La Concepción	18.00	3	1	22373	0.8	80.8	2.3	6.2	1.9	4.4	1.3	1.9	0.4	81.6	2.3	16.1	0.078	0.522	22.035142	-102.281353	
La Concepción	18.00	3	2	24471	0.9	78.6	1.9	7.4	2.0	5.1	1.8	2.0	0.3	79.5	1.9	18.6	0.079	0.522	22.035153	-102.281496	
San Francisco de Los Romo	22.73	1	1	6415	2.9	81.0	1.0	13.0	0.4	1.1	0.4	0.0	0.2	83.9	1.0	15.1	0.093	0.517	22.074107	-102.273706	
San Francisco de Los Romo	22.73	1	2	6000	2.8	87.7	0.5	7.2	0.4	0.8	0.5	0.0	0.1	90.5	0.5	9.0	0.096	0.517	22.074042	-102.273589	
T. Der. Estación Pabellón	31.00	1	1	15028	1.2	76.6	2.4	8.3	2.0	5.5	1.1	2.6	0.3	77.8	2.4	19.8	0.077	0.514	22.132055	-102.286610	
T. Der. Estación Pabellón	31.00	1	2	15867	1.0	76.5	2.3	8.4	1.8	5.5	1.8	2.4	0.3	77.5	2.3	20.2	0.080	0.514	22.132122	-102.286496	
T. Der. Estación Pabellón	31.00	3	1	13388	1.0	76.2	2.8	7.9	1.9	6.1	1.1	2.6	0.4	77.2	2.8	20.0	0.076	0.502	22.152381	-102.295463	
T. Der. Estación Pabellón	31.00	3	2	13505	1.1	74.8	3.3	8.9	1.8	5.7	1.8	2.2	0.4	75.9	3.3	20.8	0.075	0.502	22.152429	-102.295256	
Rincón de Romos	40.90	3	0	5708	2.6	86.0	0.4	7.8	0.3	2.5	0.2	0.0	0.2	88.6	0.4	11.0	0.094	0.505	22.237248	-102.317702	
La Punta	51.00	1	1	8039	0.6	67.7	4.1	9.5	2.1	8.9	2.0	4.0	1.1	68.3	4.1	27.6	0.072	0.506	22.313397	-102.296741	
La Punta	51.00	1	2	8232	0.5	69.6	4.9	8.6	2.1	7.7	2.3	3.6	0.7	70.1	4.9	25.0	0.077	0.506	22.313416	-102.296838	
Cosío	56.00	3	1	6655	1.3	62.6	5.3	9.3	2.8	10.2	2.6	4.9	1.0	63.9	5.3	30.8	0.065	0.524	22.372476	-102.298394	
Cosío	56.00	3	2	6660	0.9	69.5	4.4	7.1	1.9	8.0	4.4	3.1	0.7	70.4	4.4	25.2	0.081	0.524	22.372432	-102.298536	
Lim. Edos. Term. Ags. Ppia. Zac.	62.67																				
Luis Moya	65.80	1	0	3884	2.5	81.1	1.6	9.0	1.6	2.2	1.5	0.3	0.2	83.6	1.6	14.8	0.080	0.517	22.424742	-102.255623	
Luis Moya	65.80	3	0	6222	1.8	80.8	1.5	9.8	1.5	2.3	1.5	0.7	0.1	82.6	1.5	15.9	0.101	0.503	22.451864	-102.256019	
T. Der. San Luis Potosí	100.00	1	0	5620	0.9	80.5	1.6	10.7	1.6	2.3	1.5	0.7	0.2	81.4	1.6	17.0	0.079	0.502	22.711728	-102.325202	
T. Der. San Luis Potosí	100.00	3	1	6021	0.8	66.9	3.7	9.6	2.5	8.9	2.3	4.6	0.7	67.7	3.7	28.6	0.074	0.503	22.728903	-102.337416	
T. Der. San Luis Potosí	100.00	3	2	6329	0.8	65.8	4.4	9.3	2.4	8.8	2.9	4.5	1.1	66.6	4.4	29.0	0.076	0.503	22.728953	-102.337251	
T. Izq. Aguascalientes (Cuota)	113.50	1	1	11156	0.2	74.0	3.0	10.6	2.2	5.2	1.4	3.2	0.2	74.2	3.0	22.8	0.077	0.504	22.751440	-102.431666	
T. Izq. Aguascalientes (Cuota)	113.50	1	2	10982	0.6	71.5	2.9	11.6	3.0	5.9	1.5	2.8	0.2	72.1	2.9	25.0	0.081	0.504	22.751248	-102.431733	
T. Izq. Libramiento De Guadalupe Y Zacatecas	118.20	1	1	23397	1.5	84.2	1.3	6.5	1.5	2.7	0.9	1.1	0.3	85.7	1.3	13.0	0.090	0.522	22.750739	-102.492051	
T. Izq. Libramiento De Guadalupe Y Zacatecas	118.20	1	2	21445	1.3	82.7	1.2	8.4	1.5	2.6	1.0	1.1	0.2	84.0	1.2	14.8	0.079	0.522	22.750624	-102.492033	
Zacatecas	119.82																				

AGUASCALIENTES

4 CARR: El Retoño - Ent. Asturias

CLAVE: 01124

RUTA: MEX-070

AÑO: 2017

LUGAR	ESTACION				CLASIFICACION VEHICULAR EN PORCIENTO													COORDENADAS		
	KM	TE	SC	TDPA	M	A	B	C2	C3	T3S2	T3S3	T3S2R4	OTROS	A	B	C	K'	D	LATITUD	LONGITUD
El Retoño	0.00	3	0	811	10.1	73.6	1.1	7.7	5.4	1.1	0.3	0.5	0.2	83.7	1.1	15.2	0.075	0.516	21.845461	-102.166275
Ent. Asturias	8.98	1	0	1220	12.4	75.6	0.3	9.0	1.8	0.8	0.1	0.0	0.0	88.0	0.3	11.7	0.093	0.504	21.863727	-102.208330

5 CARR: Ent. Penitenciaria - Villa Hidalgo

CLAVE: 00120

RUTA: MEX-071

AÑO: 2017

LUGAR	ESTACION				CLASIFICACION VEHICULAR EN PORCIENTO													COORDENADAS		
	KM	TE	SC	TDPA	M	A	B	C2	C3	T3S2	T3S3	T3S2R4	OTROS	A	B	C	K'	D	LATITUD	LONGITUD
T. C. Aguascalientes - Jalpa	0.00	3	1	7451	1.9	67.8	1.5	7.2	3.9	9.0	4.5	3.8	0.4	69.7	1.5	28.8	0.089	0.505	21.878159	-102.369365
T. C. Aguascalientes - Jalpa	0.00	3	2	7314	1.3	68.4	2.1	7.9	3.9	9.0	3.0	3.9	0.5	69.7	2.1	28.2	0.085	0.505	21.878126	-102.369537
T. Izq. El Niágara	9.20	3	0	4489	0.8	86.1	1.2	8.7	0.9	1.5	0.5	0.1	0.2	86.9	1.2	11.9	0.102	0.504	21.802376	-102.393436
El Taray	27.00	3	0	3776	0.7	87.2	1.3	9.7	0.7	0.2	0.2	0.0	0.0	87.9	1.3	10.8	0.117	0.502	21.725224	-102.515039
Lim. Edos. Term. Ags. Ppia. Jal.	29.58																			
Villa Hidalgo	41.80	1	0	3736	1.3	85.8	1.2	8.9	0.6	1.6	0.4	0.0	0.2	87.1	1.2	11.7	0.141	0.530	21.691633	-102.568205

6 CARR: Ent. Rivier - San Marcos

CLAVE: 00285

RUTA: MEX-066

AÑO: 2017

LUGAR	ESTACION				CLASIFICACION VEHICULAR EN PORCIENTO													COORDENADAS		
	KM	TE	SC	TDPA	M	A	B	C2	C3	T3S2	T3S3	T3S2R4	OTROS	A	B	C	K'	D	LATITUD	LONGITUD
T. C. Aguascalientes - Zacatecas	0.00	3	1	8582	2.1	87.3	0.3	5.2	1.5	1.4	1.5	0.2	0.5	89.4	0.3	10.3	0.098	0.508	21.962399	-102.287250
T. C. Aguascalientes - Zacatecas	0.00	3	2	8306	1.7	86.6	0.5	7.5	1.4	1.0	0.8	0.3	0.2	88.3	0.5	11.2	0.110	0.508	21.962261	-102.287271
T. Izq. El Tepetate	10.50	3	0	10112	1.1	82.6	1.0	9.2	1.5	3.2	0.6	0.3	0.5	83.7	1.0	15.3	0.080	0.502	21.999643	-102.193315
T. Der. Jilotepec	23.60	3	0	8037	1.0	82.0	1.4	9.8	1.5	3.3	0.4	0.2	0.4	83.0	1.4	15.6	0.087	0.505	22.059562	-102.096103
Villa Juárez	30.00	3	0	8835	1.7	80.9	0.8	10.2	1.5	3.4	0.7	0.3	0.5	82.6	0.8	16.6	0.087	0.507	22.110447	-102.057315
Ciénega Grande	41.50	1	0	7640	1.2	78.1	1.8	13.3	1.7	3.1	0.4	0.1	0.3	79.3	1.8	18.9	0.080	0.506	22.186041	-102.020852
Ciénega Grande	41.50	3	0	6059	1.9	81.1	0.9	10.9	1.9	2.7	0.2	0.1	0.3	83.0	0.9	16.1	0.088	0.522	22.209076	-102.009877
Lim. Edos. Term. Ags. Ppia. Zac.	45.75																			
San Marcos	55.34	1	0	7778	7.5	76.7	0.4	7.4	1.0	5.4	0.8	0.3	0.5	84.2	0.4	15.4	0.095	0.503	22.276907	-101.955621

7 CARR: León - Aguascalientes

CLAVE: 00167

RUTA: MEX-045

AÑO: 2017

LUGAR	ESTACION				CLASIFICACION VEHICULAR EN PORCIENTO													COORDENADAS		
	KM	TE	SC	TDPA	M	A	B	C2	C3	T3S2	T3S3	T3S2R4	OTROS	A	B	C	K'	D	LATITUD	LONGITUD
León	0.00																			
T. Der. Libramiento de León	11.00	1	1	11482	2.3	84.8	1.4	7.8	1.8	1.1	0.5	0.1	0.2	87.1	1.4	11.5	0.098	0.531	21.165420	-101.727850
T. Der. Libramiento de León	11.00	1	2	10127	2.3	83.3	1.5	8.7	2.1	1.2	0.6	0.1	0.2	85.6	1.5	12.9	0.132	0.531	21.165405	-101.727923

AGUASCALIENTES

7 CARR: León - Aguascalientes

CLAVE: 00167

RUTA: MEX-045

AÑO: 2017

LUGAR	ESTACION				CLASIFICACION VEHICULAR EN PORCIENTO										COORDENADAS					
	KM	TE	SC	TDPA	M	A	B	C2	C3	T3S2	T3S3	T3S2R4	OTROS	A	B	C	K'	D	LATITUD	LONGITUD
T. Der. Libramiento de León	11.00	3	1	8861	1.3	84.4	1.4	8.4	2.0	1.7	0.5	0.1	0.2	85.7	1.4	12.9	0.080	0.512	21.173725	-101.736300
T. Der. Libramiento de León	11.00	3	2	9284	1.6	82.9	1.4	8.6	2.4	2.0	0.8	0.1	0.2	84.5	1.4	14.1	0.092	0.512	21.173627	-101.736446
T. Izq. Centro de León	12.00	3	1	9344	1.5	87.9	1.0	4.7	2.1	1.4	1.0	0.1	0.3	89.4	1.0	9.6	0.083	0.513	21.194899	-101.749631
T. Izq. Centro de León	12.00	3	2	8876	1.2	87.5	1.0	5.2	2.2	1.5	1.0	0.1	0.3	88.7	1.0	10.3	0.094	0.513	21.194899	-101.749631
Lim. Edos. Term. Gto. Ppia. Jal.	17.88																			
X. C. San Luis Potosí - Lagos de Moreno	44.18	1	1	8801	5.0	69.9	4.4	13.0	2.3	3.6	1.1	0.3	0.4	74.9	4.4	20.7	0.088	0.508	21.367030	-101.900500
X. C. San Luis Potosí - Lagos de Moreno	44.18	1	2	9101	4.7	76.3	4.0	7.4	2.4	3.2	1.3	0.2	0.5	81.0	4.0	15.0	0.081	0.508	21.367070	-101.900426
T. Izq. Libramiento Lagos de Moreno	48.70	1	0	7791	8.1	75.7	1.9	8.5	2.6	1.7	0.7	0.4	0.4	83.8	1.9	14.3	0.093	0.503	21.368087	-101.958218
T. Izq. Libramiento Lagos de Moreno	48.70	3	0	7917	6.7	70.5	1.6	10.4	3.6	5.0	1.6	0.5	0.1	77.2	1.6	21.2	0.078	0.513	21.374469	-101.964696
T. Der. El Destierro	80.80	1	0	5224	1.7	69.8	2.4	11.4	4.8	7.2	2.1	0.4	0.2	71.5	2.4	26.1	0.076	0.515	21.498863	-102.187695
Encarnación de Díaz	88.20	1	0	8130	1.9	72.0	3.0	11.1	4.1	5.6	1.8	0.3	0.2	73.9	3.0	23.1	0.068	0.510	21.500799	-102.201414
T. Izq. Libramiento de Encarnación de Díaz	89.18	1	1	1796	7.1	87.2	0.2	4.8	0.3	0.2	0.1	0.0	0.1	94.3	0.2	5.5	0.094	0.502	21.535270	-102.239605
T. Izq. Libramiento de Encarnación de Díaz	89.18	1	2	1783	7.6	85.8	0.1	5.9	0.3	0.2	0.1	0.0	0.0	93.4	0.1	6.5	0.083	0.502	21.535238	-102.239686
T. Izq. Libramiento de Encarnación de Díaz	89.18	3	0	11744	1.2	70.4	3.2	11.3	3.8	6.5	2.7	0.6	0.3	71.6	3.2	25.2	0.068	0.516	21.548710	-102.241032
Lim. Edos. Term. Jal. Ppia. Ags.	103.30																			
T. Izq. Aeropuerto de Aguascalientes	110.15	1	1	11007	1.0	67.1	4.9	7.3	2.8	9.1	2.6	3.8	1.4	68.1	4.9	27.0	0.079	0.502	21.711292	-102.278962
T. Izq. Aeropuerto de Aguascalientes	110.15	1	2	10920	1.1	63.9	5.4	7.7	3.2	9.9	2.9	4.4	1.5	65.0	5.4	29.6	0.080	0.502	21.711269	-102.278845
T. Izq. Aeropuerto de Aguascalientes	111.00	3	1	16968	1.0	75.9	2.5	5.6	2.3	6.6	2.5	2.3	1.3	76.9	2.5	20.6	0.093	0.510	21.728367	-102.276715
T. Izq. Aeropuerto de Aguascalientes	111.00	3	2	17650	0.9	72.9	2.8	6.3	2.7	7.4	2.9	2.7	1.4	73.8	2.8	23.4	0.098	0.510	21.728355	-102.276822
Libramiento Poniente de Aguascalientes	116.50	1	1	19802	0.9	76.2	2.2	5.4	2.9	6.3	2.3	2.3	1.5	77.1	2.2	20.7	0.098	0.503	21.761049	-102.277244
Libramiento Poniente de Aguascalientes	116.50	1	2	19580	1.0	75.0	2.9	6.2	2.6	6.2	2.6	2.1	1.4	76.0	2.9	21.1	0.104	0.503	21.761097	-102.277048
Libramiento Poniente de Aguascalientes	116.50	3	1	16712	0.9	78.0	3.7	6.8	2.1	4.7	1.6	1.2	1.0	78.9	3.7	17.4	0.108	0.509	21.779361	-102.279881
Libramiento Poniente de Aguascalientes	116.50	3	2	16107	1.0	79.3	3.0	6.3	2.0	4.6	1.7	1.1	1.0	80.3	3.0	16.7	0.115	0.509	21.779420	-102.279725
T. Der. Estación Arellano (Central)	118.40	3	1	17682	0.9	81.0	2.8	5.9	1.9	4.0	1.6	1.0	0.9	81.9	2.8	15.3	0.109	0.504	21.802522	-102.283565
T. Der. Estación Arellano (Lateral)	118.40	3	1	6766	3.1	80.1	2.3	7.6	1.7	2.5	1.0	1.1	0.6	83.2	2.3	14.5	0.123	0.800	21.802506	-102.283840
T. Der. Estación Arellano (Lateral)	118.40	3	2	1697	3.7	75.2	3.3	9.3	2.2	3.0	1.1	1.5	0.7	78.9	3.3	17.8	0.094	0.800	21.802492	-102.283750
T. Der. Estación Arellano (Central)	118.40	3	2	17970	0.9	79.1	3.2	6.6	2.0	4.4	1.7	1.1	1.0	80.0	3.2	16.8	0.108	0.504	21.802550	-102.283445
Aguascalientes	129.18	1	1	24000	2.2	80.7	2.2	8.0	1.5	3.3	0.9	0.8	0.4	82.9	2.2	14.9	0.085	0.531	21.823653	-102.287112
Aguascalientes	129.18	1	2	27152	1.9	79.7	2.6	8.1	1.8	3.6	1.1	0.8	0.4	81.6	2.6	15.8	0.107	0.531	21.823633	-102.287250

8 CARR: Libramiento Rincón de Romos

CLAVE: 00167

RUTA: MEX-045

AÑO: 2017

LUGAR	ESTACION				CLASIFICACION VEHICULAR EN PORCIENTO										COORDENADAS					
	KM	TE	SC	TDPA	M	A	B	C2	C3	T3S2	T3S3	T3S2R4	OTROS	A	B	C	K'	D	LATITUD	LONGITUD
T. C. Aguascalientes - Zacatecas	0.00	3	0	13095	0.6	63.7	5.2	7.6	2.5	11.3	3.3	4.3	1.5	64.3	5.2	30.5	0.065	0.509	22.198556	-102.294469

AGUASCALIENTES

8 CARR: Libramiento Rincón de Romos

CLAVE: 00167

RUTA: MEX-045

AÑO: 2017

LUGAR	ESTACION				CLASIFICACION VEHICULAR EN PORCIENTO													COORDENADAS		
	KM	TE	SC	TDPA	M	A	B	C2	C3	T3S2	T3S3	T3S2R4	OTROS	A	B	C	K'	D	LATITUD	LONGITUD
T. C. Aguascalientes - Zacatecas	10.00	1	0	11398	0.7	63.4	4.8	7.8	2.5	11.3	3.0	4.9	1.6	64.1	4.8	31.1	0.074	0.506	22.262444	-102.306972

9 CARR: Ojo Caliente - Malpaso

CLAVE: 01123

RUTA: MEX-070

AÑO: 2017

LUGAR	ESTACION				CLASIFICACION VEHICULAR EN PORCIENTO													COORDENADAS		
	KM	TE	SC	TDPA	M	A	B	C2	C3	T3S2	T3S3	T3S2R4	OTROS	A	B	C	K'	D	LATITUD	LONGITUD
T. C. Aguascalientes - Jalpa	0.00	3	0	3223	1.4	90.5	0.3	4.3	0.5	2.4	0.2	0.1	0.3	91.9	0.3	7.8	0.107	0.504	21.880374	-102.670847
Malpaso	3.10	1	0	2300	5.2	87.4	0.0	5.4	0.1	1.8	0.0	0.0	0.1	92.6	0.0	7.4	0.101	0.503	21.862029	-102.670137

10 CARR: Ojuelos - Aguascalientes

CLAVE: 00094

RUTA: MEX-070

AÑO: 2017

LUGAR	ESTACION				CLASIFICACION VEHICULAR EN PORCIENTO													COORDENADAS		
	KM	TE	SC	TDPA	M	A	B	C2	C3	T3S2	T3S3	T3S2R4	OTROS	A	B	C	K'	D	LATITUD	LONGITUD
Ojuelos	0.00	3	0	4766	1.4	71.2	2.7	13.3	2.1	5.9	1.8	1.1	0.5	72.6	2.7	24.7	0.065	0.503	21.877896	-101.606368
Matancillas	6.92	3	0	3749	1.1	71.6	3.2	12.4	2.2	6.2	1.8	1.0	0.5	72.7	3.2	24.1	0.082	0.510	21.881869	-101.658292
Vergel	40.70	3	0	4702	1.8	80.2	1.6	8.5	1.1	3.4	2.4	0.6	0.4	82.0	1.6	16.4	0.089	0.551	21.768329	-101.939953
Lim. Edos. Term. Jal. Ppia. Ags.	57.20																			
T. Der. Palo Alto	60.80	1	0	6282	1.9	78.2	1.6	9.4	2.1	4.6	1.1	0.7	0.4	80.1	1.6	18.3	0.082	0.510	21.817882	-102.091053
San Isidro	61.00	3	0	7761	1.4	78.8	1.7	10.4	1.7	4.2	0.9	0.4	0.5	80.2	1.7	18.1	0.083	0.510	21.822760	-102.105916
El Retoño	68.00	1	0	7739	1.9	83.7	0.7	5.3	2.0	4.1	1.2	0.6	0.5	85.6	0.7	13.7	0.083	0.524	21.835810	-102.145727
T. C. El Retoño - Asturias	78.00	1	1	7961	1.3	85.1	1.3	8.2	1.3	1.7	0.8	0.1	0.2	86.4	1.3	12.3	0.070	0.529	21.857424	-102.211807
T. C. El Retoño - Asturias	78.00	1	2	7079	1.7	79.7	2.0	12.8	1.0	1.8	0.6	0.2	0.2	81.4	2.0	16.6	0.084	0.529	21.857530	-102.211799
T. C. El Retoño - Asturias	78.00	3	1	8417	2.0	85.1	0.6	7.6	1.3	1.6	1.2	0.2	0.4	87.1	0.6	12.3	0.070	0.521	21.861478	-102.226048
T. C. El Retoño - Asturias	78.00	3	2	7746	1.5	85.8	0.8	7.3	1.4	1.7	1.0	0.2	0.3	87.3	0.8	11.9	0.084	0.521	21.861602	-102.226007
Salto del Ojo Caliente (Lateral)	81.51	1	1	3906	7.1	86.9	0.2	3.9	0.5	0.7	0.5	0.1	0.1	94.0	0.2	5.8	0.064	0.531	21.866416	-102.240723
Salto del Ojo Caliente (Central)	81.51	1	1	15632	3.9	85.2	0.6	5.9	0.8	1.4	1.6	0.2	0.4	89.1	0.6	10.3	0.070	0.522	21.866523	-102.240660
Salto del Ojo Caliente (Lateral)	81.51	1	2	4428	5.2	88.8	0.1	4.3	0.5	0.4	0.5	0.1	0.1	94.0	0.1	5.9	0.070	0.531	21.866472	-102.240598
Salto del Ojo Caliente (Central)	81.51	1	2	14301	3.5	85.5	0.4	4.6	0.8	2.2	2.1	0.3	0.6	89.0	0.4	10.6	0.063	0.522	21.866350	-102.240602

11 CARR: Providencia - Luis Moya

CLAVE: 00112

RUTA: MEX-071

AÑO: 2017

LUGAR	ESTACION				CLASIFICACION VEHICULAR EN PORCIENTO													COORDENADAS		
	KM	TE	SC	TDPA	M	A	B	C2	C3	T3S2	T3S3	T3S2R4	OTROS	A	B	C	K'	D	LATITUD	LONGITUD
T. C. Aguascalientes - Zacatecas	0.00	3	0	5278	2.2	76.1	0.6	7.5	3.5	4.0	2.6	2.9	0.6	78.3	0.6	21.1	0.066	0.517	22.060728	-102.273462
T. Izq. Pabellón de Arteaga	12.10	1	0	6068	1.7	78.1	1.0	7.3	1.4	3.1	3.5	3.1	0.8	79.8	1.0	19.2	0.075	0.509	22.141702	-102.254277

AGUASCALIENTES

11 CARR: Providencia - Luis Moya

CLAVE: 00112

RUTA: MEX-071

AÑO: 2017

LUGAR	ESTACION				CLASIFICACION VEHICULAR EN PORCIENTO										COORDENADAS					
	KM	TE	SC	TDPA	M	A	B	C2	C3	T3S2	T3S3	T3S2R4	OTROS	A	B	C	K'	D	LATITUD	LONGITUD
T. Der. Villa Juárez	14.90	3	0	5395	2.6	75.7	0.8	9.5	1.9	3.2	2.5	3.2	0.6	78.3	0.8	20.9	0.078	0.509	22.176839	-102.245371
X. C. Rincón de Romos - Ciénega Grande	21.22	3	0	5134	3.1	77.0	2.2	10.4	2.2	2.6	1.3	0.9	0.3	80.1	2.2	17.7	0.072	0.500	22.233661	-102.241079
X. C. La Punta - Mesillas	30.35	3	0	3188	3.0	78.8	0.8	10.6	2.1	2.1	1.2	1.1	0.3	81.8	0.8	17.4	0.077	0.511	22.321108	-102.233332
San Jacinto	34.25	3	0	2317	6.1	72.4	0.4	11.4	2.3	3.3	1.8	2.0	0.3	78.5	0.4	21.1	0.071	0.515	22.353151	-102.232480
Lim. Edos. Term. Ags. Ppia. Zac.	37.50																			
Luis Moya	43.52	1	0	4083	2.3	73.6	0.5	16.2	1.6	3.2	1.4	0.9	0.3	75.9	0.5	23.6	0.078	0.522	22.425236	-102.246462

12 CARR: Ramal a Aeropuerto de Aguascalientes

CLAVE: 01116

RUTA: MEX-045

AÑO: 2017

LUGAR	ESTACION				CLASIFICACION VEHICULAR EN PORCIENTO										COORDENADAS					
	KM	TE	SC	TDPA	M	A	B	C2	C3	T3S2	T3S3	T3S2R4	OTROS	A	B	C	K'	D	LATITUD	LONGITUD
T. C. León - Aguascalientes	0.00																			
Aeropuerto	6.13	1	1	1844	1.6	90.8	0.2	7.1	0.1	0.1	0.0	0.1	0.0	92.4	0.2	7.4	0.094	0.503	21.708567	-102.310840
Aeropuerto	6.13	1	2	1822	1.6	94.3	0.2	3.7	0.1	0.1	0.0	0.0	0.0	95.9	0.2	3.9	0.105	0.503	21.708572	-102.310722

13 CARR: Rincón de Romos - Ciénega Grande

CLAVE: 01002

RUTA: MEX-039

AÑO: 2017

LUGAR	ESTACION				CLASIFICACION VEHICULAR EN PORCIENTO										COORDENADAS					
	KM	TE	SC	TDPA	M	A	B	C2	C3	T3S2	T3S3	T3S2R4	OTROS	A	B	C	K'	D	LATITUD	LONGITUD
Rincón de Romos	0.00	3	0	7403	2.6	85.8	0.2	6.7	0.7	3.0	0.5	0.1	0.4	88.4	0.2	11.4	0.078	0.513	22.224101	-102.301978
X. C. Providencia - Luis Moya	8.00	3	0	3263	3.0	83.6	0.4	8.2	2.0	1.4	1.0	0.1	0.3	86.6	0.4	13.0	0.078	0.502	22.225345	-102.209633
Tepezala	15.00	3	0	1678	4.5	80.3	1.5	9.6	1.6	1.2	1.0	0.0	0.3	84.8	1.5	13.7	0.095	0.508	22.217845	-102.160691
Asientos	27.70	3	0	1953	6.3	79.3	1.1	11.9	0.4	0.7	0.2	0.0	0.1	85.6	1.1	13.3	0.085	0.517	22.234789	-102.079069
Ciénega Grande	36.70	1	0	3974	7.2	73.0	2.3	14.2	1.0	1.9	0.3	0.0	0.1	80.2	2.3	17.5	0.074	0.500	22.199797	-102.019188

14 CARR: Aguascalientes - Ent. Cd. de Los Niños

CLAVE: 01130

RUTA: AGS

AÑO: 2017

LUGAR	ESTACION				CLASIFICACION VEHICULAR EN PORCIENTO										COORDENADAS					
	KM	TE	SC	TDPA	M	A	B	C2	C3	T3S2	T3S3	T3S2R4	OTROS	A	B	C	K'	D	LATITUD	LONGITUD
T. C. Aguascalientes - Jalpa	0.00	3	1	10973	1.5	92.2	0.0	1.6	0.1	1.0	3.2	0.2	0.2	93.7	0.0	6.3	0.104	0.581	21.860194	-102.339578
T. C. Aguascalientes - Jalpa	0.00	3	2	10294	1.7	91.4	0.1	2.0	0.1	1.0	3.1	0.2	0.4	93.1	0.1	6.8	0.118	0.581	21.860248	-102.339658
T. C. Ent. Penitenciaria - Villa Hidalgo	8.00	1	0	1244	2.3	88.2	0.4	5.9	1.5	1.1	0.3	0.2	0.1	90.5	0.4	9.1	0.110	0.546	21.837367	-102.374493

AGUASCALIENTES

15 CARR: Aguascalientes - Jesús María

CLAVE: 01112

RUTA: AGS-095

AÑO: 2017

LUGAR	ESTACION				CLASIFICACION VEHICULAR EN PORCIENTO										COORDENADAS					
	KM	TE	SC	TDPA	M	A	B	C2	C3	T3S2	T3S3	T3S2R4	OTROS	A	B	C	K'	D	LATITUD	LONGITUD
T. C. Aguascalientes - Zacatecas	0.00																			
Pocitos	3.30	3	1	26130	2.6	93.3	0.1	3.2	0.2	0.2	0.4	0.0	0.0	95.9	0.1	4.0	0.082	0.505	21.928280	-102.319370
Pocitos	3.30	3	2	25652	2.4	92.8	0.1	3.9	0.2	0.3	0.3	0.0	0.0	95.2	0.1	4.7	0.083	0.505	21.928260	-102.319541
T. Der. Maravillas	7.00	3	1	13367	2.5	93.4	0.2	3.5	0.2	0.1	0.1	0.0	0.0	95.9	0.2	3.9	0.082	0.513	21.945112	-102.329130
T. Der. Maravillas	7.00	3	2	12686	3.6	91.0	0.2	4.7	0.3	0.1	0.1	0.0	0.0	94.6	0.2	5.2	0.089	0.513	21.945022	-102.329264
Jesus Maria	8.10	1	1	13386	4.7	90.8	0.3	3.7	0.3	0.1	0.1	0.0	0.0	95.5	0.3	4.2	0.079	0.500	21.949127	-102.332414
Jesus Maria	8.10	1	2	13405	3.8	91.7	0.2	3.8	0.3	0.1	0.1	0.0	0.0	95.5	0.2	4.3	0.083	0.500	21.949028	-102.332524

16 CARR: Aguascalientes - José María Morelos

CLAVE: 01131

RUTA: AGS

AÑO: 2017

LUGAR	ESTACION				CLASIFICACION VEHICULAR EN PORCIENTO										COORDENADAS					
	KM	TE	SC	TDPA	M	A	B	C2	C3	T3S2	T3S3	T3S2R4	OTROS	A	B	C	K'	D	LATITUD	LONGITUD
Las Cumbres (Av. Siglo XXI)	0.00	3	0	4846	4.4	77.2	0.7	12.2	2.3	1.9	0.5	0.6	0.2	81.6	0.7	17.7	0.078	0.500	21.928992	-102.236004
T. Der. San Jose de La Ordeña	8.00	3	0	3243	3.1	77.2	0.8	13.5	1.9	1.8	0.5	1.0	0.2	80.3	0.8	18.9	0.079	0.528	21.960804	-102.214969

17 CARR: Carboneras - Villa Juárez

CLAVE: 01111

RUTA: AGS-004

AÑO: 2017

LUGAR	ESTACION				CLASIFICACION VEHICULAR EN PORCIENTO										COORDENADAS					
	KM	TE	SC	TDPA	M	A	B	C2	C3	T3S2	T3S3	T3S2R4	OTROS	A	B	C	K'	D	LATITUD	LONGITUD
Carboneras	0.00	3	0	1683	3.8	81.3	0.5	11.6	0.8	1.4	0.4	0.1	0.1	85.1	0.5	14.4	0.084	0.537	22.174520	-102.242541
Clavellinas	14.00	1	0	1397	3.6	81.0	0.6	11.0	1.9	1.3	0.5	0.0	0.1	84.6	0.6	14.8	0.074	0.518	22.138946	-102.143343
Ent. Villa Juárez	23.10	1	0	2723	5.3	78.9	1.0	10.7	1.9	1.8	0.3	0.0	0.1	84.2	1.0	14.8	0.104	0.501	22.104208	-102.066814

18 CARR: Cosío - Santa María de La Paz

CLAVE: 01132

RUTA: AGS

AÑO: 2017

LUGAR	ESTACION				CLASIFICACION VEHICULAR EN PORCIENTO										COORDENADAS					
	KM	TE	SC	TDPA	M	A	B	C2	C3	T3S2	T3S3	T3S2R4	OTROS	A	B	C	K'	D	LATITUD	LONGITUD
T. C. Aguascalientes - Zacatecas	0.00	3	0	1198	12.3	73.2	0.2	11.6	1.7	0.8	0.1	0.0	0.1	85.5	0.2	14.3	0.090	0.509	22.374671	-102.294029
Santa María de La Paz	5.60																			

19 CARR: Crucero Ojo de Agua de Crucitas - Santa Rosa

CLAVE: 01140

RUTA: AGS

AÑO: 2017

LUGAR	ESTACION				CLASIFICACION VEHICULAR EN PORCIENTO										COORDENADAS					
	KM	TE	SC	TDPA	M	A	B	C2	C3	T3S2	T3S3	T3S2R4	OTROS	A	B	C	K'	D	LATITUD	LONGITUD
T. C. Ent. La Calavera - Ent. San Pedro	0.00	3	0	776	8.7	79.6	0.1	9.0	1.4	0.8	0.4	0.0	0.0	88.3	0.1	11.6	0.120	0.525	21.939411	-101.979146

AGUASCALIENTES

19 CARR: Crucero Ojo de Agua de Crucitas - Santa Rosa

CLAVE: 01140

RUTA: AGS

AÑO: 2017

LUGAR	ESTACION				CLASIFICACION VEHICULAR EN PORCIENTO													COORDENADAS		
	KM	TE	SC	TDPA	M	A	B	C2	C3	T3S2	T3S3	T3S2R4	OTROS	A	B	C	K'	D	LATITUD	LONGITUD
Santa Rosa	5.00																			

20 CARR: El Tanque - San José de La Ordeña

CLAVE: 01143

RUTA: AGS

AÑO: 2017

LUGAR	ESTACION				CLASIFICACION VEHICULAR EN PORCIENTO													COORDENADAS		
	KM	TE	SC	TDPA	M	A	B	C2	C3	T3S2	T3S3	T3S2R4	OTROS	A	B	C	K'	D	LATITUD	LONGITUD
T. C. Aguascalientes - José María Morelos	0.00	3	0	1585	5.7	78.3	0.5	11.4	2.9	0.9	0.2	0.0	0.1	84.0	0.5	15.5	0.104	0.506	21.960915	-102.210896
San José de La Ordeña	8.50																			

21 CARR: El Taray - T. C.(Ramal Aeropuerto de Aguascalientes)

CLAVE: 01121

RUTA: AGS-002

AÑO: 2017

LUGAR	ESTACION				CLASIFICACION VEHICULAR EN PORCIENTO													COORDENADAS		
	KM	TE	SC	TDPA	M	A	B	C2	C3	T3S2	T3S3	T3S2R4	OTROS	A	B	C	K'	D	LATITUD	LONGITUD
T. C. Ent. Penitenciaría - Villa Hidalgo	0.00	3	0	687	3.8	85.2	0.1	9.8	0.2	0.6	0.2	0.0	0.1	89.0	0.1	10.9	0.093	0.505	21.738363	-102.492256
T. C. Ramal Aeropuerto de Aguascalientes	22.00	1	1	859	3.8	79.3	0.4	9.4	4.9	0.9	0.9	0.2	0.2	83.1	0.4	16.5	0.081	0.501	21.722531	-102.319306
T. C. Ramal Aeropuerto de Aguascalientes	22.00	1	2	857	4.5	78.3	0.4	10.3	4.7	0.9	0.7	0.2	0.0	82.8	0.4	16.8	0.074	0.501	21.722397	-102.319266

22 CARR: Ent. Arellano - El Retoño

CLAVE: 01121

RUTA: AGS

AÑO: 2017

LUGAR	ESTACION				CLASIFICACION VEHICULAR EN PORCIENTO													COORDENADAS		
	KM	TE	SC	TDPA	M	A	B	C2	C3	T3S2	T3S3	T3S2R4	OTROS	A	B	C	K'	D	LATITUD	LONGITUD
T. C. León - Aguascalientes	0.00	3	0	6962	6.3	69.9	1.9	9.7	3.6	6.0	1.1	1.0	0.5	76.2	1.9	21.9	0.071	0.515	21.798383	-102.264252
T. Izq. Villa Jesús Terán (Calvillito)	12.20	1	0	2157	8.3	66.5	1.6	11.3	4.9	4.9	1.0	1.3	0.2	74.8	1.6	23.6	0.072	0.512	21.816867	-102.189218
T. Izq. Villa Jesús Terán (Calvillito)	12.20	3	0	1686	8.3	66.6	1.2	10.0	5.3	5.4	1.5	1.5	0.2	74.9	1.2	23.9	0.091	0.509	21.824372	-102.180402
T. C. Ojuelos - Aguascalientes	15.92	1	0	1493	4.1	68.7	2.0	11.2	5.3	5.6	1.5	1.3	0.3	72.8	2.0	25.2	0.100	0.505	21.833960	-102.167168

23 CARR: Ent. Buenavista - Gracias a Dios

CLAVE: 01138

RUTA: AGS

AÑO: 2017

LUGAR	ESTACION				CLASIFICACION VEHICULAR EN PORCIENTO													COORDENADAS		
	KM	TE	SC	TDPA	M	A	B	C2	C3	T3S2	T3S3	T3S2R4	OTROS	A	B	C	K'	D	LATITUD	LONGITUD
T. C. Aguascalientes - Jalpa	0.00	3	0	1020	2.8	86.8	0.4	9.1	0.2	0.6	0.1	0.0	0.0	89.6	0.4	10.0	0.076	0.503	21.892956	-102.462672
Gracias a Dios	6.30																			

AGUASCALIENTES

24 CARR: Ent. El Novillo - Villa Juárez

CLAVE: 01103

RUTA: AGS-005

AÑO: 2017

LUGAR	ESTACION				CLASIFICACION VEHICULAR EN PORCIENTO													COORDENADAS		
	KM	TE	SC	TDPA	M	A	B	C2	C3	T3S2	T3S3	T3S2R4	OTROS	A	B	C	K'	D	LATITUD	LONGITUD
T. C. Ent. La Calavera - Ent. San Pedro	0.00																			
Villa Juárez	12.60	1	0	2129	11.9	72.8	1.1	10.6	1.6	1.5	0.4	0.0	0.1	84.7	1.1	14.2	0.073	0.503	22.092036	-102.059481

25 CARR: Ent. La Calavera - Ent. San Pedro

CLAVE: 01102

RUTA: AGS-043

AÑO: 2017

LUGAR	ESTACION				CLASIFICACION VEHICULAR EN PORCIENTO													COORDENADAS		
	KM	TE	SC	TDPA	M	A	B	C2	C3	T3S2	T3S3	T3S2R4	OTROS	A	B	C	K'	D	LATITUD	LONGITUD
T. C. Ojuelos - Aguascalientes	0.00	3	0	3888	6.9	75.0	2.1	10.5	2.8	1.9	0.4	0.2	0.2	81.9	2.1	16.0	0.067	0.505	21.826313	-102.087611
T. Der. Palo Alto	15.00	1	0	3686	4.4	79.2	1.0	10.4	2.1	2.2	0.3	0.3	0.1	83.6	1.0	15.4	0.072	0.503	21.912757	-101.977722
T. Der. Palo Alto	15.00	3	0	2790	5.3	74.9	1.8	12.2	3.0	1.8	0.5	0.4	0.1	80.2	1.8	18.0	0.073	0.512	21.925798	-101.971418
T. Izq. Ent. El Novillo - Villa Juárez	28.10	1	0	2155	4.8	75.7	1.7	11.9	3.3	1.7	0.6	0.2	0.1	80.5	1.7	17.8	0.083	0.500	22.009019	-101.995324
T. Izq. Ent. El Novillo - Villa Juárez	28.10	3	0	2395	4.7	80.6	0.9	10.2	1.6	1.3	0.2	0.4	0.1	85.3	0.9	13.8	0.081	0.518	22.013629	-101.992433
Pilotos	33.50	3	0	2599	4.7	81.5	0.8	8.1	2.1	1.9	0.4	0.3	0.2	86.2	0.8	13.0	0.075	0.512	22.040719	-101.961237
T. C. Rivier - San Marcos	47.60	1	0	3061	3.3	80.3	0.5	10.2	2.7	2.1	0.5	0.2	0.2	83.6	0.5	15.9	0.080	0.511	22.135494	-102.039939

26 CARR: Ent. La Chirida - San Francisco de Los Romo

CLAVE: 01016

RUTA: AGS

AÑO: 2017

LUGAR	ESTACION				CLASIFICACION VEHICULAR EN PORCIENTO													COORDENADAS		
	KM	TE	SC	TDPA	M	A	B	C2	C3	T3S2	T3S3	T3S2R4	OTROS	A	B	C	K'	D	LATITUD	LONGITUD
T. C. Jesús María - Palomas	0.00																			
San Francisco de Los Romo	1.50	1	0	4239	11.2	75.3	0.2	8.0	1.3	2.8	0.7	0.2	0.3	86.5	0.2	13.3	0.076	0.545	22.067306	-102.284194

27 CARR: Ent. Pabellón de Arteaga - California

CLAVE: 01137

RUTA: AGS

AÑO: 2017

LUGAR	ESTACION				CLASIFICACION VEHICULAR EN PORCIENTO													COORDENADAS		
	KM	TE	SC	TDPA	M	A	B	C2	C3	T3S2	T3S3	T3S2R4	OTROS	A	B	C	K'	D	LATITUD	LONGITUD
T. C. Aguascalientes - Zacatecas	0.00	3	0	5810	1.4	88.1	0.8	6.1	0.6	2.4	0.2	0.1	0.3	89.5	0.8	9.7	0.086	0.515	22.108028	-102.274333
Pabellón de Arteaga	5.60	3	0	2721	5.9	86.2	0.5	4.5	1.0	1.4	0.3	0.1	0.1	92.1	0.5	7.4	0.094	0.535	22.156158	-102.275731
X. C. Rincón de Romos - Cienega Grande	13.30	1	0	2176	9.0	80.7	0.2	6.8	1.1	1.5	0.3	0.3	0.1	89.7	0.2	10.1	0.101	0.523	22.223415	-102.278343
X. C. Rincón de Romos - Cienega Grande	13.30	3	0	1595	13.5	78.0	0.1	6.0	0.8	0.9	0.5	0.1	0.1	91.5	0.1	8.4	0.088	0.530	22.233998	-102.278419
Ejido California	20.50	1	0	910	14.0	73.7	0.7	10.5	0.5	0.4	0.2	0.0	0.0	87.7	0.7	11.6	0.087	0.509	22.276911	-102.260065

AGUASCALIENTES

28 CARR: Ent. Pabellón de Arteaga - San José de Gracia

CLAVE: 01031

RUTA: AGS-019

AÑO: 2017

LUGAR	ESTACION				CLASIFICACION VEHICULAR EN PORCIENTO										COORDENADAS					
	KM	TE	SC	TDPA	M	A	B	C2	C3	T3S2	T3S3	T3S2R4	OTROS	A	B	C	K'	D	LATITUD	LONGITUD
T. C. Aguascalientes - Zacatecas	0.00	3	1	2927	2.3	86.5	0.7	7.4	1.8	0.7	0.5	0.0	0.1	88.8	0.7	10.5	0.092	0.517	22.143623	-102.301371
T. C. Aguascalientes - Zacatecas	0.00	3	2	3128	2.6	85.4	0.7	8.1	1.9	0.7	0.5	0.0	0.1	88.0	0.7	11.3	0.120	0.517	22.143539	-102.301252
T. Der. La Cieneguita	10.00	1	1	1957	2.4	90.5	0.4	5.2	0.9	0.2	0.3	0.0	0.1	92.9	0.4	6.7	0.187	0.508	22.142747	-102.373652
T. Der. La Cieneguita	10.00	1	2	1894	3.3	88.2	0.6	6.5	1.1	0.2	0.1	0.0	0.0	91.5	0.6	7.9	0.128	0.508	22.142678	-102.373607
San José de Gracia	13.80	1	1	1821	3.8	88.3	0.4	6.1	1.0	0.3	0.1	0.0	0.0	92.1	0.4	7.5	0.109	0.504	22.144699	-102.404786
San José de Gracia	13.80	1	2	1848	3.3	88.4	0.4	6.5	1.0	0.3	0.1	0.0	0.0	91.7	0.4	7.9	0.113	0.504	22.144741	-102.404673

29 CARR: Ent. Rincón de Romos - La Boquilla

CLAVE: 01139

RUTA: AGS

AÑO: 2017

LUGAR	ESTACION				CLASIFICACION VEHICULAR EN PORCIENTO										COORDENADAS					
	KM	TE	SC	TDPA	M	A	B	C2	C3	T3S2	T3S3	T3S2R4	OTROS	A	B	C	K'	D	LATITUD	LONGITUD
T. C. Aguascalientes - Zacatecas	0.00	3	0	2053	15.1	72.9	0.3	9.5	0.5	1.3	0.1	0.1	0.2	88.0	0.3	11.7	0.075	0.519	22.243214	-102.317133
La Boquilla	6.90																			

30 CARR: Ent. San Carlos - Ent. El Milagro

CLAVE: 01141

RUTA: AGS-010

AÑO: 2017

LUGAR	ESTACION				CLASIFICACION VEHICULAR EN PORCIENTO										COORDENADAS					
	KM	TE	SC	TDPA	M	A	B	C2	C3	T3S2	T3S3	T3S2R4	OTROS	A	B	C	K'	D	LATITUD	LONGITUD
T. C. Jesús María - Palomas	0.00	3	0	1880	7.7	78.0	0.2	7.2	2.5	1.6	2.5	0.1	0.2	85.7	0.2	14.1	0.083	0.502	22.049750	-102.306028
T. C. (T. C-(Ags. - Zac.)- San José de Gracia)	13.60	1	0	1345	7.5	76.6	0.6	8.7	3.5	1.4	1.5	0.0	0.2	84.1	0.6	15.3	0.108	0.546	22.141609	-102.335834

31 CARR: Ent. San Felipe - Jesús María

CLAVE: 01144

RUTA: AGS

AÑO: 2017

LUGAR	ESTACION				CLASIFICACION VEHICULAR EN PORCIENTO										COORDENADAS					
	KM	TE	SC	TDPA	M	A	B	C2	C3	T3S2	T3S3	T3S2R4	OTROS	A	B	C	K'	D	LATITUD	LONGITUD
T. C. Aguascalientes - Jalpa	0.00	3	0	1233	12.1	77.3	0.7	6.4	1.4	1.3	0.3	0.2	0.3	89.4	0.7	9.9	0.087	0.510	21.900748	-102.372867
Jesús María	12.70	1	0	1267	11.9	78.6	0.7	6.0	1.0	1.2	0.3	0.1	0.2	90.5	0.7	8.8	0.092	0.508	21.943500	-102.368278

32 CARR: Ent. San Isidro - Ent. El Salitre

CLAVE: 01142

RUTA: AGS-016

AÑO: 2017

LUGAR	ESTACION				CLASIFICACION VEHICULAR EN PORCIENTO										COORDENADAS					
	KM	TE	SC	TDPA	M	A	B	C2	C3	T3S2	T3S3	T3S2R4	OTROS	A	B	C	K'	D	LATITUD	LONGITUD
T. C. Aguascalientes - Jalpa	0.00	3	0	1601	0.6	87.9	0.7	8.8	1.0	0.9	0.1	0.0	0.0	88.5	0.7	10.8	0.074	0.537	21.885594	-102.492870
T. C. Ent. Penitenciaria - Villa Hidalgo	20.40	1	0	500	1.3	90.0	0.1	7.6	0.6	0.4	0.0	0.0	0.0	91.3	0.1	8.6	0.090	0.506	21.758915	-102.497075

AGUASCALIENTES

33 CARR: Est. Coyotes - Ent. San Bartolo

CLAVE: 01134

RUTA: AGS-069

AÑO: 2017

LUGAR	ESTACION				CLASIFICACION VEHICULAR EN PORCIENTO														COORDENADAS	
	KM	TE	SC	TDPA	M	A	B	C2	C3	T3S2	T3S3	T3S2R4	OTROS	A	B	C	K'	D	LATITUD	LONGITUD
T. C. León - Aguascalientes	0.00	3	0	2680	4.0	63.6	1.4	8.2	16.7	2.5	1.3	2.0	0.3	67.6	1.4	31.0	0.064	0.515	21.751715	-102.264645
T. C. San Isidro El Grande - Bajío de San José	13.10																			

34 CARR: Fracc. Ojo Caliente - El Conejal

CLAVE: 01129

RUTA: AGS-079

AÑO: 2017

LUGAR	ESTACION				CLASIFICACION VEHICULAR EN PORCIENTO														COORDENADAS	
	KM	TE	SC	TDPA	M	A	B	C2	C3	T3S2	T3S3	T3S2R4	OTROS	A	B	C	K'	D	LATITUD	LONGITUD
Fracc. Ojo Caliente	0.00																			
Las Norias de Ojo Caliente	3.50	1	1	5989	6.1	83.2	0.3	8.0	1.2	0.7	0.4	0.0	0.1	89.3	0.3	10.4	0.086	0.504	21.883935	-102.225615
Las Norias de Ojo Caliente	3.50	1	2	6078	6.8	84.0	0.2	6.7	1.1	0.8	0.3	0.0	0.1	90.8	0.2	9.0	0.070	0.504	21.884072	-102.225663
Las Norias de Ojo Caliente	3.50	3	0	2139	11.1	75.4	0.4	9.3	2.2	1.3	0.2	0.0	0.1	86.5	0.4	13.1	0.078	0.502	21.899468	-102.214045
El Conejal	7.50																			

35 CARR: Jesús María - Palomas

CLAVE: 01018

RUTA: AGS-018

AÑO: 2017

LUGAR	ESTACION				CLASIFICACION VEHICULAR EN PORCIENTO														COORDENADAS	
	KM	TE	SC	TDPA	M	A	B	C2	C3	T3S2	T3S3	T3S2R4	OTROS	A	B	C	K'	D	LATITUD	LONGITUD
Jesús María	0.00	3	1	7917	4.3	83.3	0.2	4.4	1.4	3.2	1.4	1.4	0.4	87.6	0.2	12.2	0.099	0.505	21.980502	-102.337448
Jesús María	0.00	3	2	8071	4.7	83.0	0.1	3.0	1.4	3.5	1.9	1.7	0.7	87.7	0.1	12.2	0.096	0.505	21.980549	-102.337562
Valladolid	7.30	3	0	4727	5.8	80.6	0.5	8.8	1.3	2.2	0.6	0.0	0.2	86.4	0.5	13.1	0.079	0.537	22.028117	-102.314262
Palomas	21.70	1	0	1750	7.3	76.6	0.9	9.7	2.5	1.3	1.6	0.0	0.1	83.9	0.9	15.2	0.099	0.501	22.105664	-102.288272

36 CARR: La Panadera - Palo Alto

CLAVE: 01105

RUTA: AGS-017

AÑO: 2017

LUGAR	ESTACION				CLASIFICACION VEHICULAR EN PORCIENTO														COORDENADAS	
	KM	TE	SC	TDPA	M	A	B	C2	C3	T3S2	T3S3	T3S2R4	OTROS	A	B	C	K'	D	LATITUD	LONGITUD
T. C. Aguascalientes - Jalpa	0.00	3	0	5344	2.6	86.7	0.1	6.1	0.5	2.9	0.4	0.1	0.6	89.3	0.1	10.6	0.068	0.508	21.870918	-102.702500
T. Izq. La Ordeña	8.40	3	0	2526	0.9	89.0	0.1	8.8	0.5	0.3	0.4	0.0	0.0	89.9	0.1	10.0	0.106	0.501	21.925312	-102.700584
La Labor	12.80	3	0	1895	2.2	87.4	0.1	7.4	1.4	1.3	0.1	0.0	0.1	89.6	0.1	10.3	0.082	0.501	21.967748	-102.686859
Palo Alto	23.30	1	0	283	0.9	90.7	0.2	8.1	0.0	0.1	0.0	0.0	0.0	91.6	0.2	8.2	0.106	0.502	22.038427	-102.681265

AGUASCALIENTES

37 CARR: La Punta - Mesillas

CLAVE: 01104

RUTA: AGS-026

AÑO: 2017

LUGAR	ESTACION				CLASIFICACION VEHICULAR EN PORCIENTO										COORDENADAS					
	KM	TE	SC	TDPA	M	A	B	C2	C3	T3S2	T3S3	T3S2R4	OTROS	A	B	C	K'	D	LATITUD	LONGITUD
T. C. Aguascalientes - Zacatecas	0.00	3	0	1536	5.1	80.8	1.0	9.6	1.1	1.2	0.5	0.5	0.2	85.9	1.0	13.1	0.083	0.511	22.316778	-102.276473
X. C. Providencia - Luis Moya	6.50	3	0	1831	5.2	85.2	0.6	6.8	1.0	0.9	0.2	0.0	0.1	90.4	0.6	9.0	0.079	0.507	22.313462	-102.231067
Mesillas	13.50	1	0	797	7.6	79.0	1.2	10.6	0.9	0.6	0.1	0.0	0.0	86.6	1.2	12.2	0.100	0.501	22.312630	-102.174265

38 CARR: La Rinconada - El Terrero del Refugio

CLAVE: 01133

RUTA: AGS-007

AÑO: 2017

LUGAR	ESTACION				CLASIFICACION VEHICULAR EN PORCIENTO										COORDENADAS					
	KM	TE	SC	TDPA	M	A	B	C2	C3	T3S2	T3S3	T3S2R4	OTROS	A	B	C	K'	D	LATITUD	LONGITUD
T. C. Aguascalientes - Jalpa	0.00	3	0	1641	3.3	86.3	0.2	8.2	0.7	1.2	0.1	0.0	0.0	89.6	0.2	10.2	0.113	0.507	21.791260	-102.801340
El Terrero del Refugio	15.00																			

39 CARR: Las Norias de Ojo Caliente - La Luz

CLAVE: 01122

RUTA: AGS-068

AÑO: 2017

LUGAR	ESTACION				CLASIFICACION VEHICULAR EN PORCIENTO										COORDENADAS					
	KM	TE	SC	TDPA	M	A	B	C2	C3	T3S2	T3S3	T3S2R4	OTROS	A	B	C	K'	D	LATITUD	LONGITUD
Las Norias de Ojo Caliente	0.00	3	0	3615	8.0	79.1	0.7	9.1	1.0	1.7	0.2	0.0	0.2	87.1	0.7	12.2	0.100	0.516	21.893883	-102.201936
T. Der. Sandovales	10.50	3	0	1760	3.4	85.1	1.1	8.0	1.0	1.0	0.2	0.1	0.1	88.5	1.1	10.4	0.103	0.504	21.915968	-102.118243
La Luz	27.60	1	0	1500	7.1	77.9	0.7	12.2	0.7	0.9	0.2	0.1	0.2	85.0	0.7	14.3	0.088	0.501	21.997351	-102.003158

40 CARR: Libramiento San Francisco de Los Romo

CLAVE: 01137

RUTA: AGS

AÑO: 2017

LUGAR	ESTACION				CLASIFICACION VEHICULAR EN PORCIENTO										COORDENADAS					
	KM	TE	SC	TDPA	M	A	B	C2	C3	T3S2	T3S3	T3S2R4	OTROS	A	B	C	K'	D	LATITUD	LONGITUD
T. C. Aguascalientes - Zacatecas	0.00	3	1	14982	0.6	80.1	1.4	6.5	2.2	5.4	1.1	2.3	0.4	80.7	1.4	17.9	0.078	0.517	22.054528	-102.280463
T. C. Aguascalientes - Zacatecas	0.00	3	2	14006	0.7	78.3	2.3	6.7	1.9	5.5	1.9	2.4	0.3	79.0	2.3	18.7	0.086	0.517	22.054617	-102.280605
T. C. Aguascalientes - Zacatecas	5.50	1	1	14439	0.8	77.9	3.1	6.7	1.8	5.5	1.5	2.5	0.2	78.7	3.1	18.2	0.083	0.518	22.083049	-102.276494
T. C. Aguascalientes - Zacatecas	5.50	1	2	13448	0.7	76.4	3.4	7.4	1.8	5.8	1.6	2.7	0.2	77.1	3.4	19.5	0.092	0.518	22.083155	-102.276597

41 CARR: Pabellón de Hidalgo - Rincón de Romos

CLAVE: 01136

RUTA: AGS

AÑO: 2017

LUGAR	ESTACION				CLASIFICACION VEHICULAR EN PORCIENTO										COORDENADAS					
	KM	TE	SC	TDPA	M	A	B	C2	C3	T3S2	T3S3	T3S2R4	OTROS	A	B	C	K'	D	LATITUD	LONGITUD
Pabellón de Hidalgo	0.00	3	0	2349	12.4	79.9	0.1	5.7	0.4	1.2	0.2	0.0	0.1	92.3	0.1	7.6	0.089	0.504	22.186307	-102.338243
Rincón de Romos	6.70																			

AGUASCALIENTES

42 CARR: Pilotos - Los Campos

CLAVE: 00007

RUTA: AGS-030

AÑO: 2017

LUGAR	ESTACION				CLASIFICACION VEHICULAR EN PORCIENTO													COORDENADAS		
	KM	TE	SC	TDPA	M	A	B	C2	C3	T3S2	T3S3	T3S2R4	OTROS	A	B	C	K'	D	LATITUD	LONGITUD
T. C. Ent. La Calavera - Ent. San Pedro	0.00	3	0	2047	5.3	81.4	0.3	11.4	0.5	0.9	0.1	0.0	0.1	86.7	0.3	13.0	0.073	0.509	22.042227	-101.943400
Lim. Edos. Term. Ags. Ppia. Jal.	10.50																			
Los Campos	12.00																			

43 CARR: Pocitos - Granja Miravalle

CLAVE: 01109

RUTA: AGS-053

AÑO: 2017

LUGAR	ESTACION				CLASIFICACION VEHICULAR EN PORCIENTO													COORDENADAS		
	KM	TE	SC	TDPA	M	A	B	C2	C3	T3S2	T3S3	T3S2R4	OTROS	A	B	C	K'	D	LATITUD	LONGITUD
T. C. Aguascalientes - Jesús María	0.00																			
Maravillas	1.50	3	0	7595	6.0	80.2	0.3	6.8	1.0	4.4	0.6	0.2	0.5	86.2	0.3	13.5	0.067	0.523	21.954111	-102.322444
Granja Miravalle	5.70	1	0	3924	10.8	76.1	0.6	8.1	1.0	2.3	0.6	0.2	0.3	86.9	0.6	12.5	0.069	0.503	21.977660	-102.316105

44 CARR: Ramal a San Pedro Piedra Gorda

CLAVE: 00553

RUTA: ZAC-AGS

AÑO: 2017

LUGAR	ESTACION				CLASIFICACION VEHICULAR EN PORCIENTO													COORDENADAS		
	KM	TE	SC	TDPA	M	A	B	C2	C3	T3S2	T3S3	T3S2R4	OTROS	A	B	C	K'	D	LATITUD	LONGITUD
T. C. Aguascalientes - Zacatecas	0.00	3	0	1449	3.6	82.2	1.1	11.3	0.8	0.8	0.1	0.0	0.1	85.8	1.1	13.1	0.100	0.513	22.464901	-102.266059
Lim. Edos. Term. Zac. Ppia. Ags.	5.00																			
Lim. Edos. Term. Ags. Ppia. Zac.	8.00																			
San Pedro Piedra Gorda	9.00	1	0	1956	5.0	81.6	0.6	10.2	0.6	1.7	0.2	0.0	0.1	86.6	0.6	12.8	0.099	0.510	22.452369	-102.338368

45 CARR: San Gil - Jarillas

CLAVE: 00527

RUTA: AGS-012-ZAC

AÑO: 2017

LUGAR	ESTACION				CLASIFICACION VEHICULAR EN PORCIENTO													COORDENADAS		
	KM	TE	SC	TDPA	M	A	B	C2	C3	T3S2	T3S3	T3S2R4	OTROS	A	B	C	K'	D	LATITUD	LONGITUD
T. C. Rincón de Romos - Ciénega Grande	0.00	3	0	2553	8.2	71.3	1.3	14.7	1.9	1.8	0.6	0.1	0.1	79.5	1.3	19.2	0.071	0.502	22.215095	-102.022477
Guadalupe de Atlas	5.40	1	0	2248	13.3	60.4	3.1	19.7	1.3	1.6	0.4	0.1	0.1	73.7	3.1	23.2	0.072	0.509	22.255531	-102.025453
Lim. Edos. Term. Ags. Ppia. Zac.	10.00																			
Lim. Edos. Term. Zac. Ppia. Ags.	11.30																			
Jarillas	12.00																			

AGUASCALIENTES

46 CARR: San Isidro El Grande - Bajío de San José

CLAVE: 00526

RUTA: AGS-036

AÑO: 2017

LUGAR	ESTACION				CLASIFICACION VEHICULAR EN PORCIENTO													COORDENADAS		
	KM	TE	SC	TDPA	M	A	B	C2	C3	T3S2	T3S3	T3S2R4	OTROS	A	B	C	K'	D	LATITUD	LONGITUD
T. C. Ojuelos - Aguascalientes	0.00	3	0	1212	10.3	68.6	1.6	11.7	4.4	1.8	0.8	0.6	0.2	78.9	1.6	19.5	0.076	0.503	21.816308	-102.107108
Ent. San Bartolo	11.50	3	0	2054	4.8	77.4	0.8	10.3	4.3	1.3	0.8	0.2	0.1	82.2	0.8	17.0	0.076	0.507	21.745797	-102.172561
Lim. Edos. Term. Ags. Ppia. Jal.	17.50																			
Bajío de San José	22.50																			

47 CARR: San Rafael - Villa García

CLAVE: 00525

RUTA: AGS-ZAC

AÑO: 2017

LUGAR	ESTACION				CLASIFICACION VEHICULAR EN PORCIENTO													COORDENADAS		
	KM	TE	SC	TDPA	M	A	B	C2	C3	T3S2	T3S3	T3S2R4	OTROS	A	B	C	K'	D	LATITUD	LONGITUD
T. C. Ent. La Calavera - Ent. San Pedro	0.00	3	0	2247	8.1	81.0	0.5	7.9	0.8	1.2	0.2	0.1	0.2	89.1	0.5	10.4	0.076	0.505	22.117657	-102.009487
Lim. Edos. Term. Ags. Ppia. Zac.	3.00																			
Villa García	10.00	1	0	3360	10.0	79.0	0.6	7.1	0.3	2.5	0.3	0.0	0.2	89.0	0.6	10.4	0.074	0.511	22.135225	-101.970048

48 CARR: Santa Rosa - Pabellón de Hidalgo

CLAVE: 01135

RUTA: AGS

AÑO: 2017

LUGAR	ESTACION				CLASIFICACION VEHICULAR EN PORCIENTO													COORDENADAS		
	KM	TE	SC	TDPA	M	A	B	C2	C3	T3S2	T3S3	T3S2R4	OTROS	A	B	C	K'	D	LATITUD	LONGITUD
T. C. Aguascalientes - Zacatecas	0.00	3	0	2695	3.0	84.3	0.4	9.2	1.9	1.2	0.0	0.0	0.0	87.3	0.4	12.3	0.092	0.507	22.160166	-102.305285
Pabellón de Hidalgo	5.10																			

49 CARR: T. Caldera - Ent. Ojo de Agua de Los Montes

CLAVE: 01137

RUTA: AGS

AÑO: 2017

LUGAR	ESTACION				CLASIFICACION VEHICULAR EN PORCIENTO													COORDENADAS		
	KM	TE	SC	TDPA	M	A	B	C2	C3	T3S2	T3S3	T3S2R4	OTROS	A	B	C	K'	D	LATITUD	LONGITUD
T. C. Carboneras - Villa Juárez	0.00	3	0	225	8.3	78.6	0.8	8.1	2.8	1.0	0.3	0.1	0.0	86.9	0.8	12.3	0.129	0.503	22.164807	-102.194040
Arroyo Hondo Acceso 1	3.60	1	0	309	11.6	72.9	1.9	10.1	2.4	0.7	0.2	0.1	0.1	84.5	1.9	13.6	0.110	0.501	22.184759	-102.189585
Arroyo Hondo Acceso 2	4.90	3	0	1241	4.0	78.0	1.7	7.9	3.9	1.5	2.6	0.3	0.1	82.0	1.7	16.3	0.093	0.515	22.195466	-102.195102
X. C. Rincón de Romos - Cienega Grande	8.60	1	0	1203	4.0	83.3	0.4	6.7	1.2	1.2	2.9	0.2	0.1	87.3	0.4	12.3	0.099	0.517	22.221318	-102.183955
X. C. Rincón de Romos - Cienega Grande	8.60	3	0	740	6.3	71.7	0.6	7.6	2.3	2.4	7.9	0.9	0.3	78.0	0.6	21.4	0.088	0.503	22.226185	-102.183274
T. C. La Punta - Mesillas	19.00	1	0	741	7.4	81.8	0.5	8.5	0.6	0.8	0.3	0.0	0.1	89.2	0.5	10.3	0.089	0.525	22.303699	-102.194947

AGUASCALIENTES

50 CARR: Viñedos de California - Adolfo López Mateos

CLAVE: 01137

RUTA: AGS

AÑO: 2017

LUGAR	ESTACION				CLASIFICACION VEHICULAR EN PORCIENTO														COORDENADAS	
	KM	TE	SC	TDPA	M	A	B	C2	C3	T3S2	T3S3	T3S2R4	OTROS	A	B	C	K'	D	LATITUD	LONGITUD
T. C. Providencia - Luis Moya	0.00	3	0	2519	5.0	83.1	0.4	8.2	0.9	1.4	0.8	0.1	0.1	88.1	0.4	11.5	0.087	0.504	22.149475	-102.240984
Adolfo López Mateos	5.00																			

51 CARR: Libramiento Surponiente de Aguascalientes (Cuota)

CLAVE: 00167

RUTA: MEX-A40

AÑO: 2017

LUGAR	ESTACION				CLASIFICACION VEHICULAR EN PORCIENTO														COORDENADAS	
	KM	TE	SC	TDPA	M	A	B	C2	C3	T3S2	T3S3	T3S2R4	OTROS	A	B	C	K'	D	LATITUD	LONGITUD
T. C. León - Aguascalientes	0.00	3	0	5857	5.4	54.2	1.1	4.8	7.9	9.8	6.0	9.5	1.3	59.6	1.1	39.3	0.069	0.536	21.772376	-102.284708
T. C. Aguascalientes - Jalpa	21.00	1	0	1070	2.4	74.5	2.2	9.8	4.9	4.5	1.2	0.2	0.3	76.9	2.2	20.9	0.079	0.509	21.886761	-102.401865

52 CARR: Guadalupe - Cosío

CLAVE: 00579

RUTA: MEX-ZAC

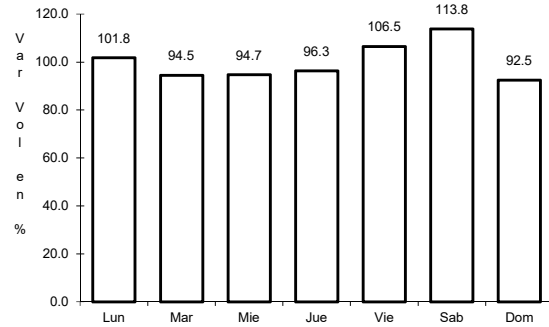
AÑO: 2017

LUGAR	ESTACION				CLASIFICACION VEHICULAR EN PORCIENTO														COORDENADAS	
	KM	TE	SC	TDPA	M	A	B	C2	C3	T3S2	T3S3	T3S2R4	OTROS	A	B	C	K'	D	LATITUD	LONGITUD
Lim. Edos. Term. Ags. Ppia. Zac.	6.79																			
T. C. Ent. Cuauhtémoc - Ent. Osiris Cuota	12.96	3	0	1290	1.0	89.1	0.7	8.0	0.4	0.7	0.1	0.0	0.0	90.1	0.7	9.2	0.097	0.501	22.485459	-102.361215
T. C. Libramiento de Guadalupe - Zacatecas (Alta)	58.93	1	1	6881	1.6	91.1	0.1	5.0	0.5	1.1	0.3	0.1	0.2	92.7	0.1	7.2	0.083	0.512	22.735253	-102.495924
T. C. Libramiento de Guadalupe - Zacatecas (Baja)	58.93	1	1	2299	3.4	83.8	0.3	11.8	0.5	0.0	0.2	0.0	0.0	87.2	0.3	12.5	0.091	0.540	22.735248	-102.495809
T. C. Libramiento de Guadalupe - Zacatecas (Baja)	58.93	1	2	1962	4.2	78.5	0.5	15.3	1.0	0.1	0.3	0.0	0.1	82.7	0.5	16.8	0.117	0.540	22.735303	-102.496149
T. C. Libramiento de Guadalupe - Zacatecas (Alta)	58.93	1	2	6250	1.7	91.3	0.1	4.9	0.4	0.8	0.6	0.1	0.1	93.0	0.1	6.9	0.088	0.512	22.735276	-102.496036
T. C. Aguascalientes - Zacatecas	60.70	3	0	8801	0.8	57.7	5.4	8.1	2.9	14.3	3.7	6.3	0.8	58.5	5.4	36.1	0.071	0.509	22.393014	-102.306116

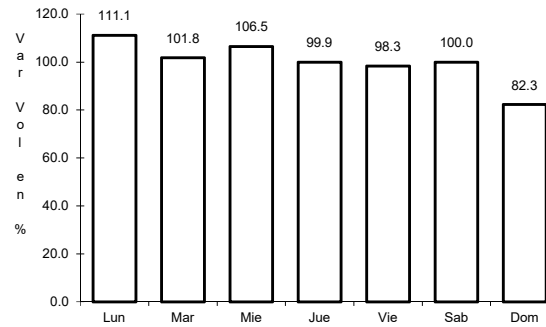
1 CARR: Acceso a Pabellón de Arteaga

CLAVE: 01113

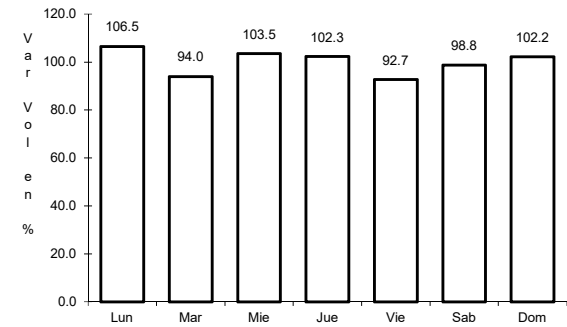
RUTA: MEX-045



Km: 0.00 Tipo: 3 Sent: 1



Km: 1.80 Tipo: 1 Sent: 1

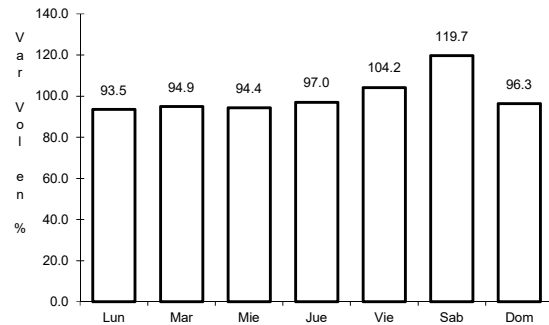


Km: 1.80 Tipo: 1 Sent: 2

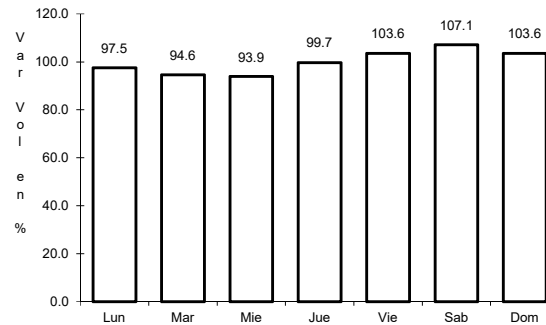
2 CARR: Aguascalientes - Jalpa

CLAVE: 00095

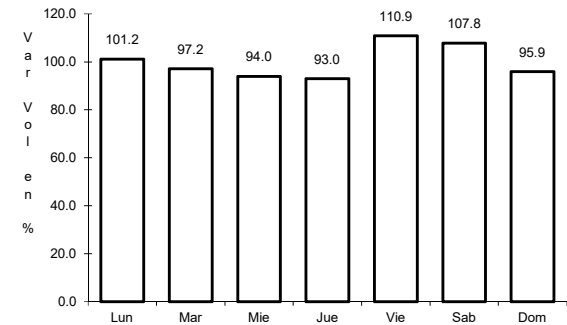
RUTA: MEX-070



Km: 0.00 Tipo: 3 Sent: 1



Km: 0.00 Tipo: 3 Sent: 2

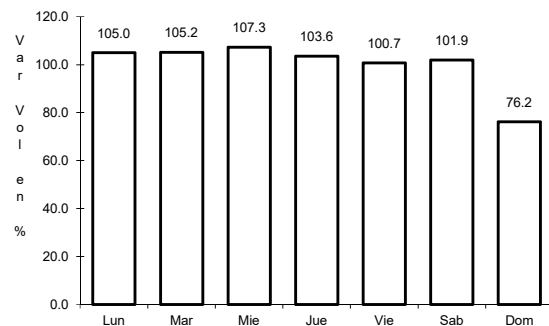


Km: 90.66 Tipo: 1 Sent: 0

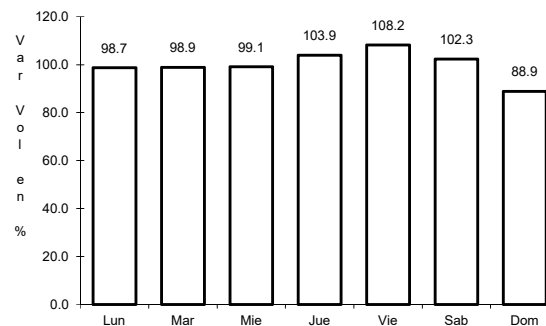
3 CARR: Aguascalientes - Zacatecas

CLAVE: 00524

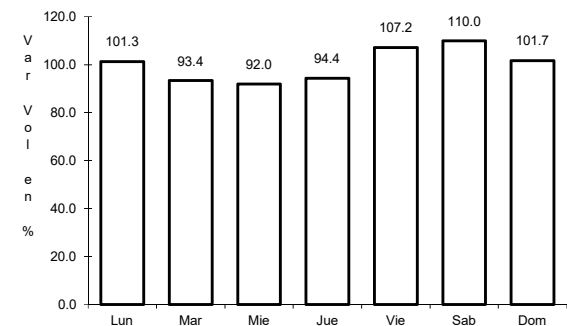
RUTA: MEX-045



Km: 6.00 Tipo: 1 Sent: 1



Km: 6.00 Tipo: 1 Sent: 2

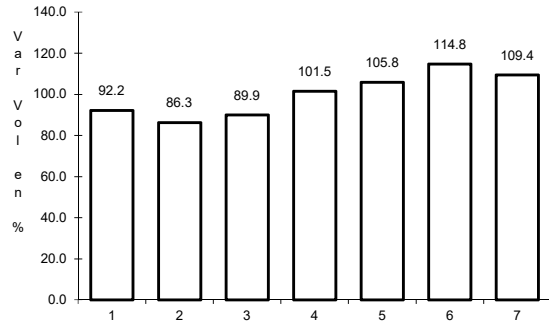


Km: 40.90 Tipo: 3 Sent: 0

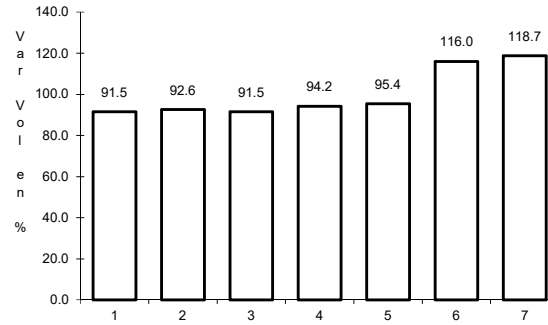
4 CARR: El Retoño - Ent. Asturias

CLAVE: 01124

ruta: MEX-070



Km: 0.00 Tipo: 3 Sent: 0

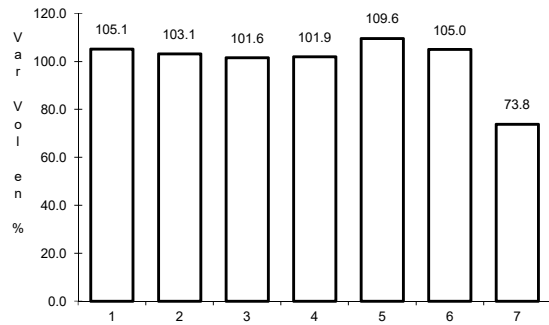


Km: 8.98 Tipo: 1 Sent: 0

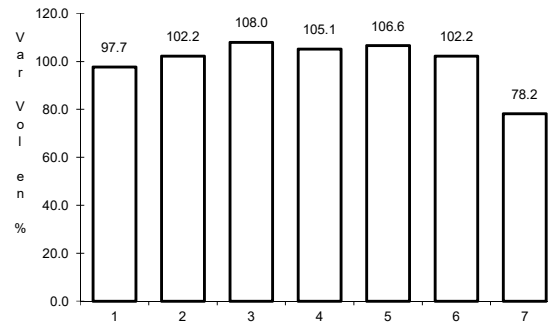
5 CARR: Ent. Penitenciaria - Villa Hidalgo

CLAVE: 00120

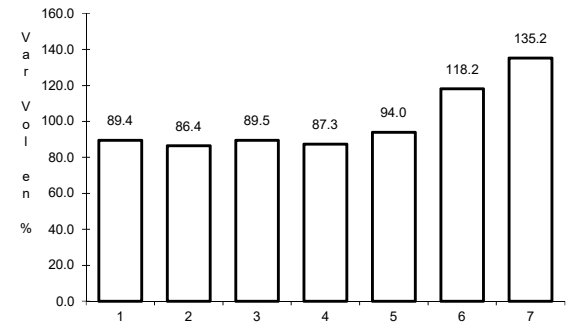
ruta: MEX-071



Km: 0.00 Tipo: 3 Sent: 1



Km: 0.00 Tipo: 3 Sent: 2

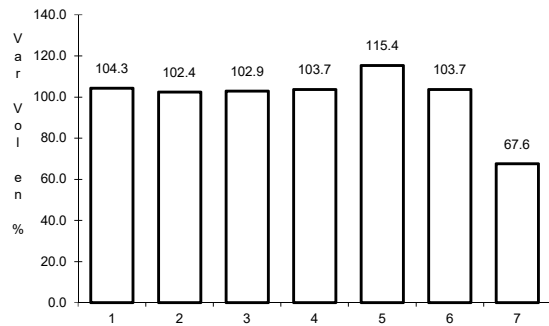


Km: 41.80 Tipo: 1 Sent: 0

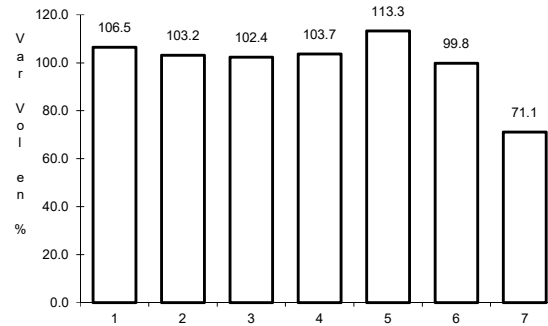
6 CARR: Ent. Rivier - San Marcos

CLAVE: 00285

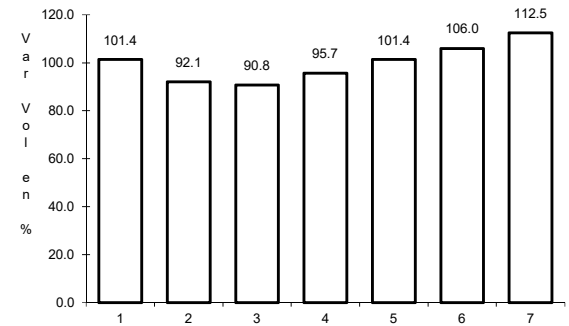
ruta: MEX-066



Km: 0.00 Tipo: 3 Sent: 1



Km: 0.00 Tipo: 3 Sent: 2

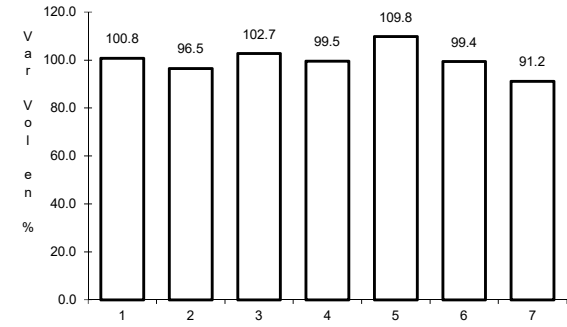
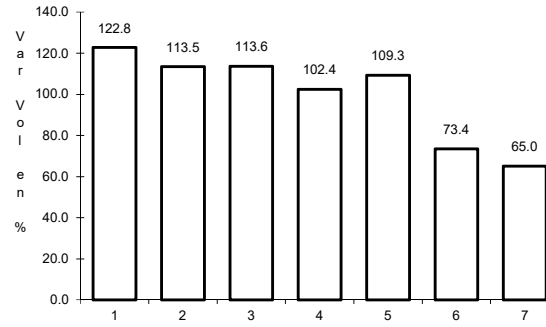
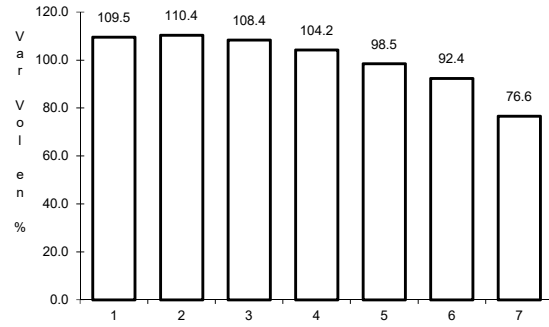


Km: 55.34 Tipo: 1 Sent: 0

7 CARR: León - Aguascalientes

CLAVE: 00167

ruta: MEX-045



Km: 11.00

Tipo: 1

Sent: 1

Km: 11.00

Tipo: 1

Sent: 2

Km: 88.20

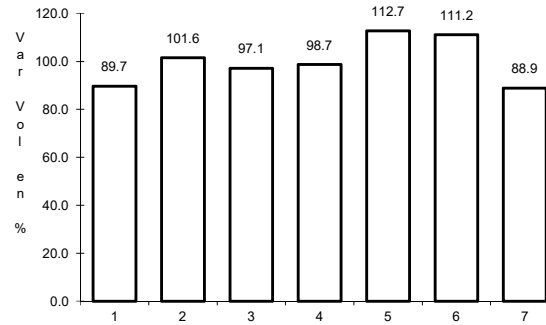
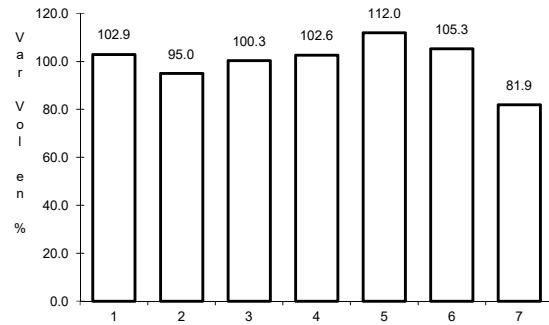
Tipo: 1

Sent: 0

8 CARR: Libramiento Rincón de Romos

CLAVE: 00167

ruta: MEX-045



Km: 0.00

Tipo: 3

Sent: 0

Km: 10.00

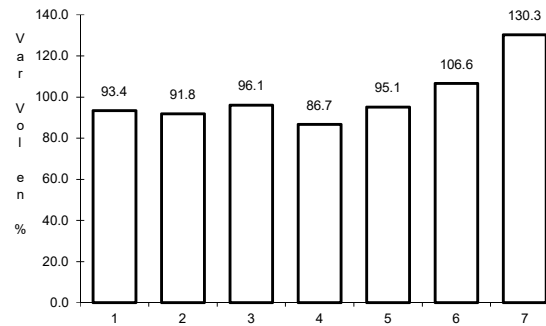
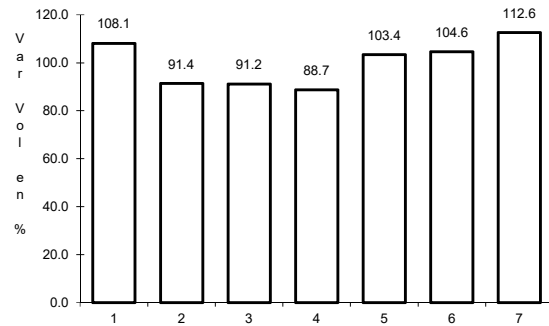
Tipo: 1

Sent: 0

9 CARR: Ojo Caliente - Malpaso

CLAVE: 01123

ruta: MEX-070



Km: 0.00

Tipo: 3

Sent: 0

Km: 3.10

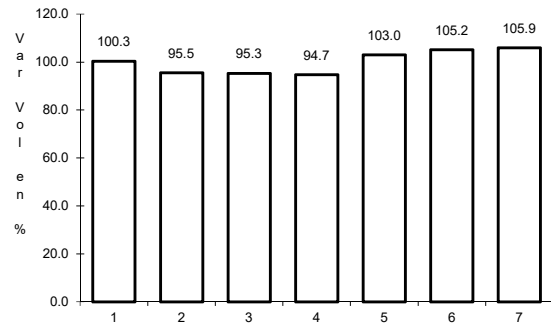
Tipo: 1

Sent: 0

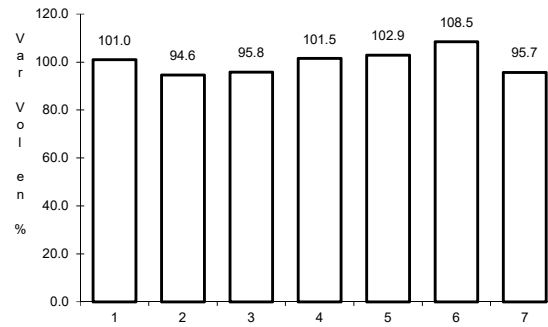
10 CARR: Ojuelos - Aguascalientes

CLAVE: 00094

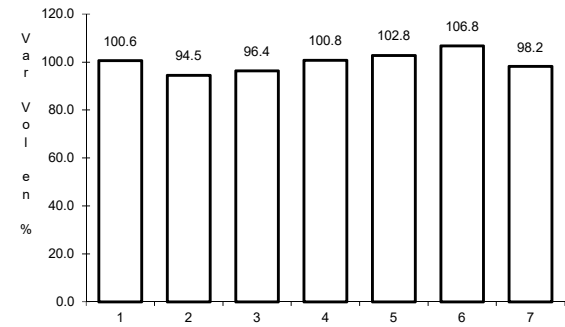
RUTA: MEX-070



Km: 0.00 Tipo: 3 Sent: 0



Km: 81.51 Tipo: 1 Sent: 1

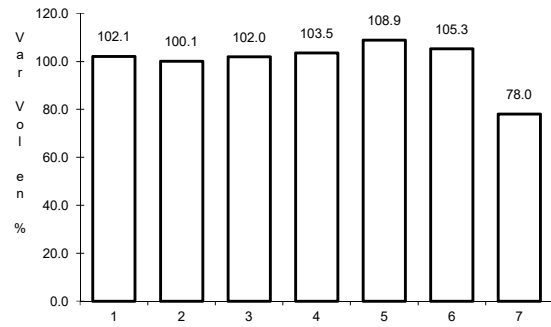


Km: 81.51 Tipo: 1 Sent: 2

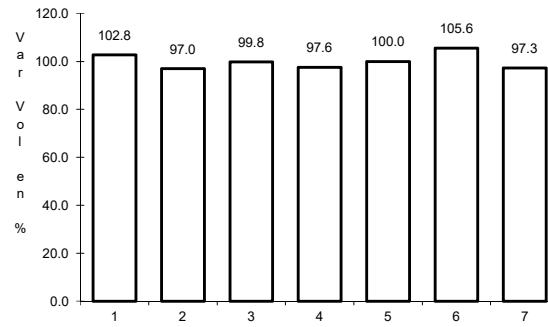
11 CARR: Providencia - Luis Moya

CLAVE: 00112

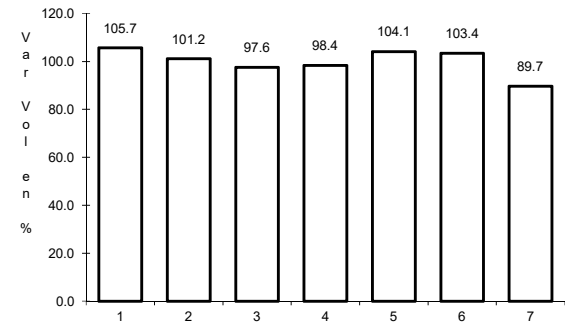
RUTA: MEX-071



Km: 0.00 Tipo: 3 Sent: 0



Km: 21.22 Tipo: 3 Sent: 0

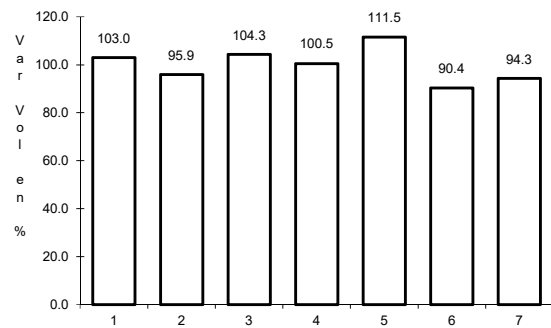


Km: 43.52 Tipo: 1 Sent: 0

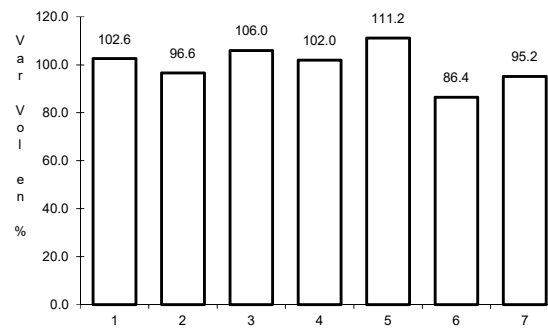
12 CARR: Ramal a Aeropuerto de Aguascalientes

CLAVE: 01116

RUTA: MEX-045



Km: 6.13 Tipo: 1 Sent: 1

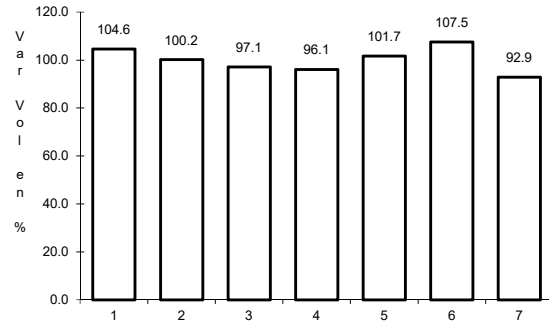


Km: 6.13 Tipo: 1 Sent: 2

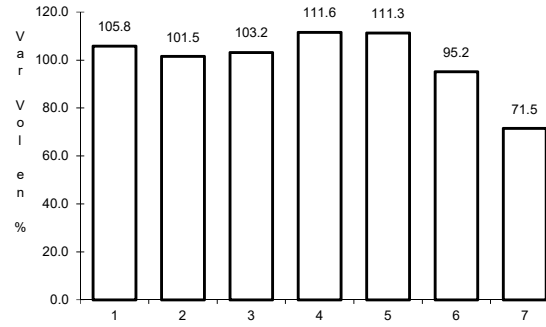
13 CARR: Rincón de Romos - Ciénega Grande

CLAVE: 01002

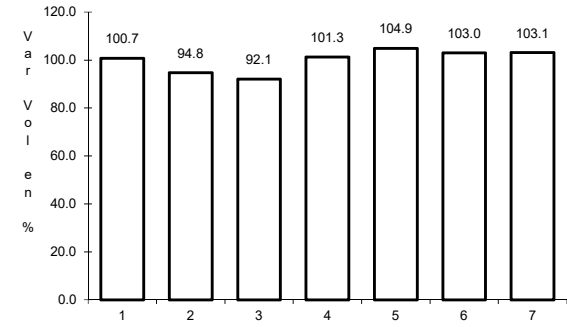
ruta: MEX-039



Km: 0.00 Tipo: 3 Sent: 0



Km: 15.00 Tipo: 3 Sent: 0

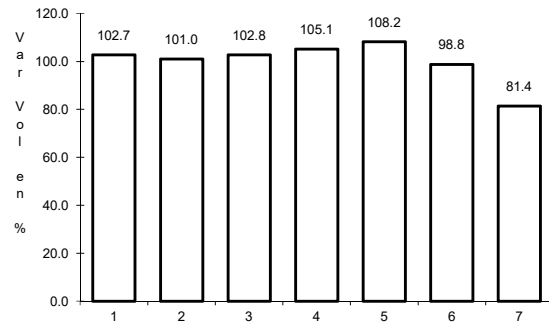


Km: 36.70 Tipo: 1 Sent: 0

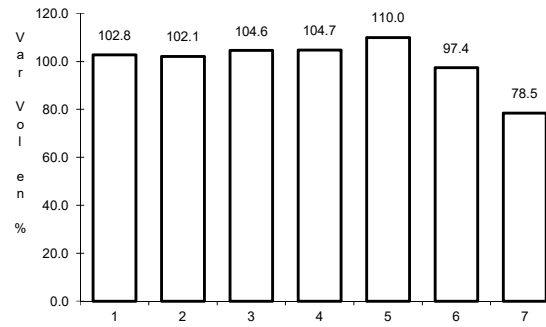
14 CARR: Aguascalientes - Ent. Cd. de Los Niños

CLAVE: 01130

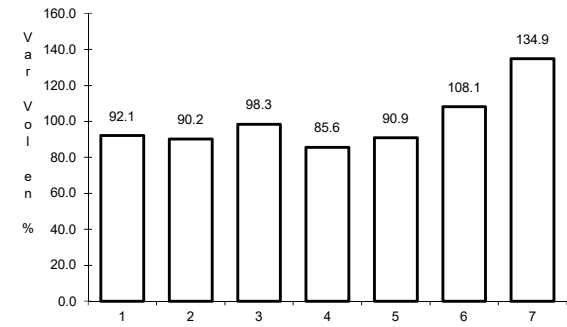
ruta: AGS



Km: 0.00 Tipo: 3 Sent: 1



Km: 0.00 Tipo: 3 Sent: 2

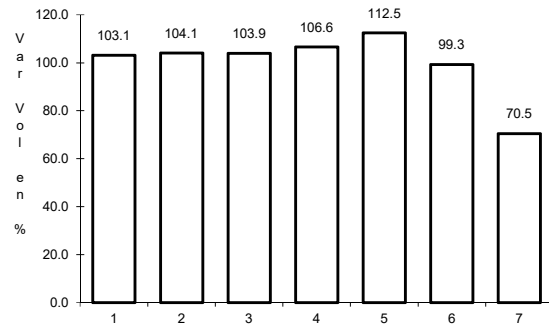


Km: 8.00 Tipo: 1 Sent: 0

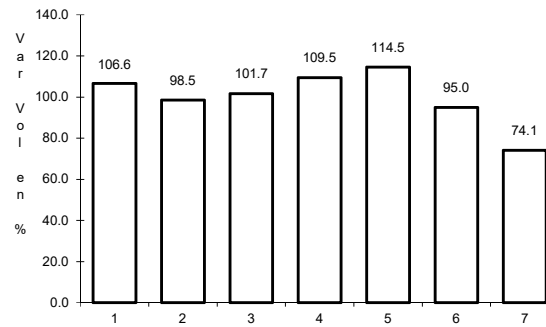
15 CARR: Aguascalientes - Jesús María

CLAVE: 01112

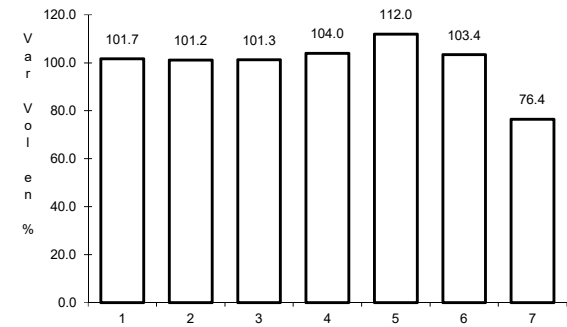
ruta: AGS-095



Km: 3.30 Tipo: 3 Sent: 1



Km: 3.30 Tipo: 3 Sent: 2

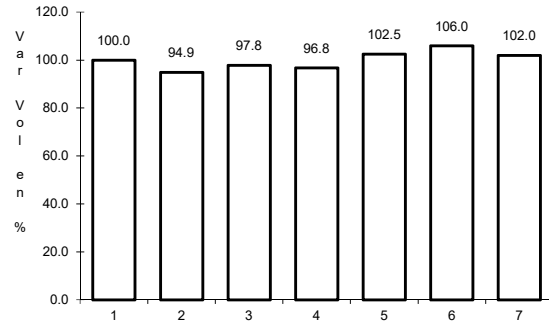


Km: 8.10 Tipo: 1 Sent: 1

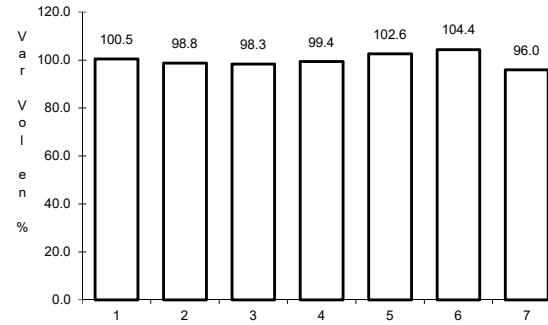
16 CARR: Aguascalientes - José María Morelos

CLAVE: 01131

RUTA: AGS



Km: 0.00 Tipo: 3 Sent: 0

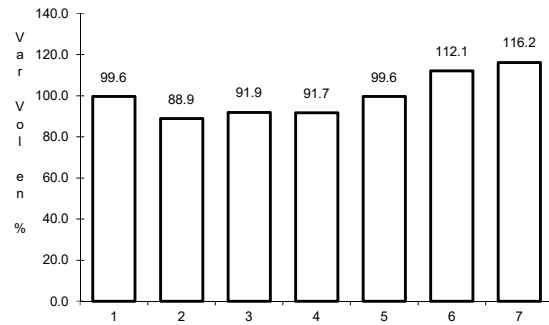


Km: 8.00 Tipo: 3 Sent: 0

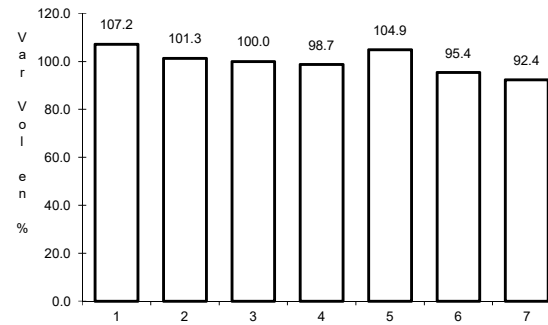
17 CARR: Carboneras - Villa Juárez

CLAVE: 01111

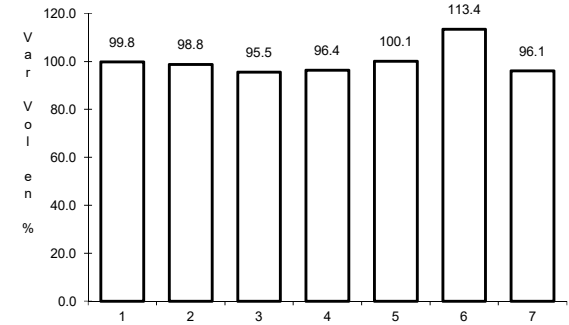
RUTA: AGS-004



Km: 0.00 Tipo: 3 Sent: 0



Km: 14.00 Tipo: 1 Sent: 0

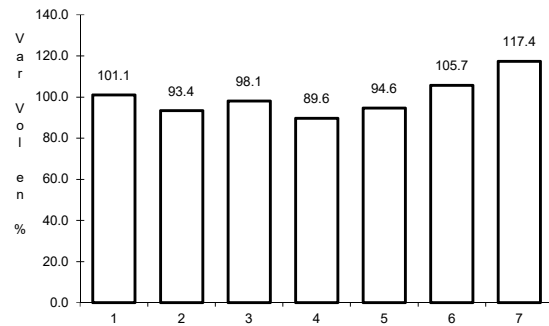


Km: 23.10 Tipo: 1 Sent: 0

18 CARR: Cosío - Santa María de La Paz

CLAVE: 01132

RUTA: AGS

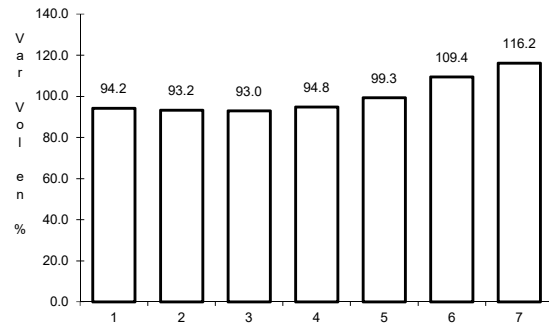


Km: 0.00 Tipo: 3 Sent: 0

19 CARR: Crucero Ojo de Agua de Crucitas - Santa Rosa

CLAVE: 01140

RUTA: AGS



Km: 0.00

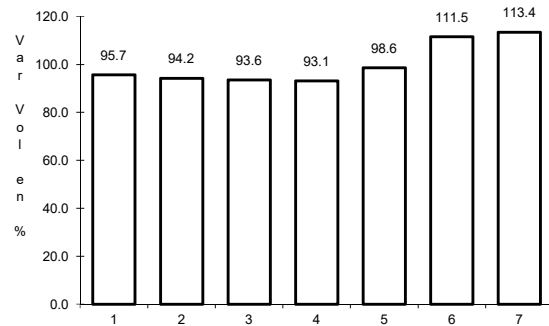
Tipo: 3

Sent: 0

20 CARR: El Tanque - San José de La Ordeña

CLAVE: 01143

RUTA: AGS



Km: 0.00

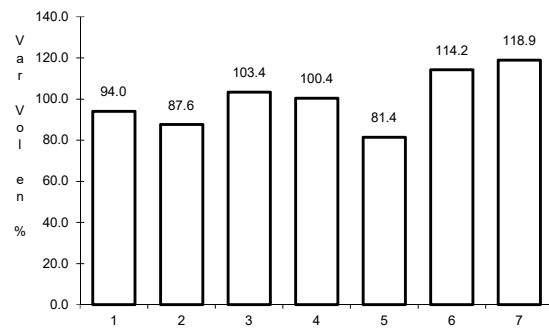
Tipo: 3

Sent: 0

21 CARR: El Taray - T. C.(Ramal Aeropuerto de Aguascalientes)

CLAVE: 01121

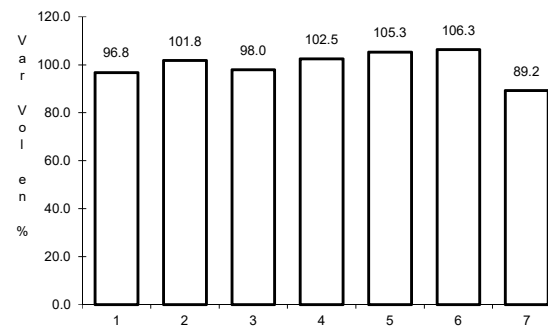
RUTA: AGS-002



Km: 0.00

Tipo: 3

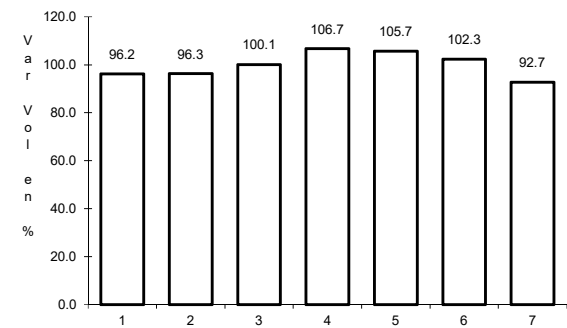
Sent: 0



Km: 22.00

Tipo: 1

Sent: 1



Km: 22.00

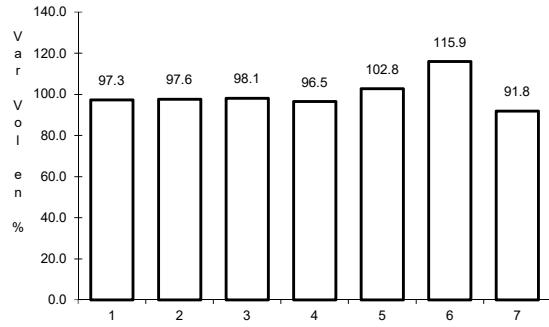
Tipo: 1

Sent: 2

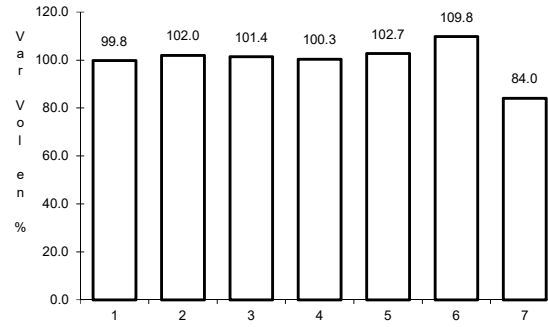
22 CARR: Ent. Arellano - El Retoño

CLAVE: 01121

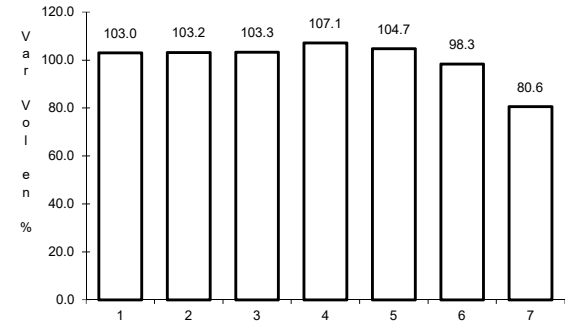
RUTA: AGS



Km: 0.00 Tipo: 3 Sent: 0



Km: 12.20 Tipo: 1 Sent: 0

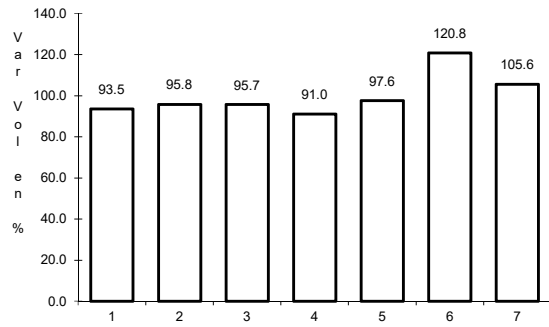


Km: 15.92 Tipo: 1 Sent: 0

23 CARR: Ent. Buenavista - Gracias a Dios

CLAVE: 01138

RUTA: AGS

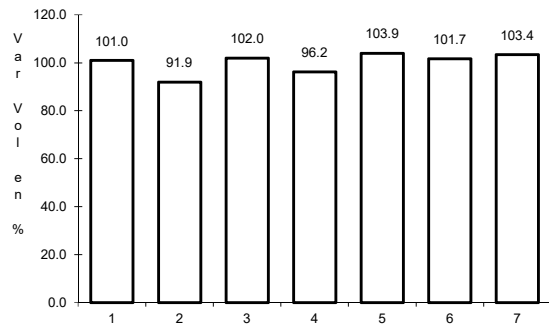


Km: 0.00 Tipo: 3 Sent: 0

24 CARR: Ent. El Novillo - Villa Juárez

CLAVE: 01103

RUTA: AGS-005

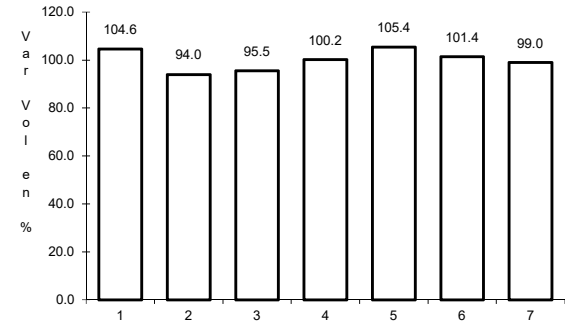
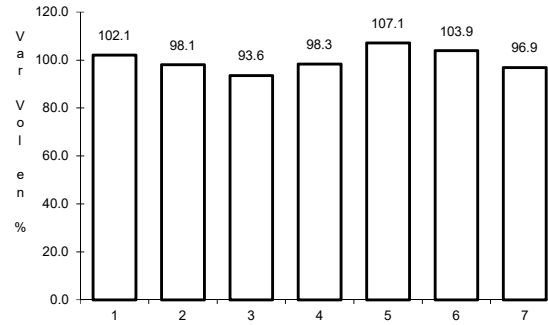
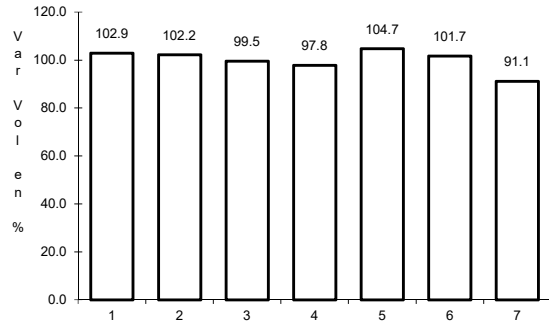


Km: 12.60 Tipo: 1 Sent: 0

25 CARR: Ent. La Calavera - Ent. San Pedro

CLAVE: 01102

RUTA: AGS-043



Km: 0.00 Tipo: 3 Sent: 0

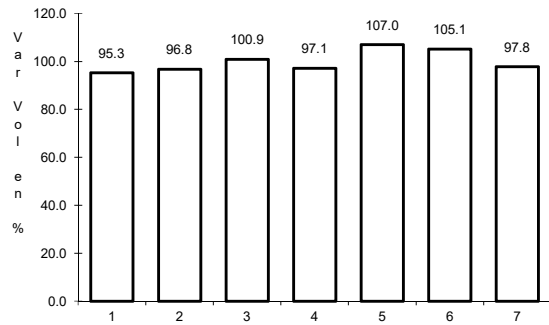
Km: 28.10 Tipo: 1 Sent: 0

Km: 47.60 Tipo: 1 Sent: 0

26 CARR: Ent. La Chirida - San Francisco de Los Romo

CLAVE: 01016

RUTA: AGS

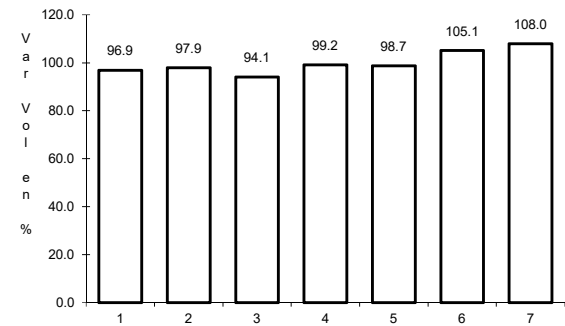
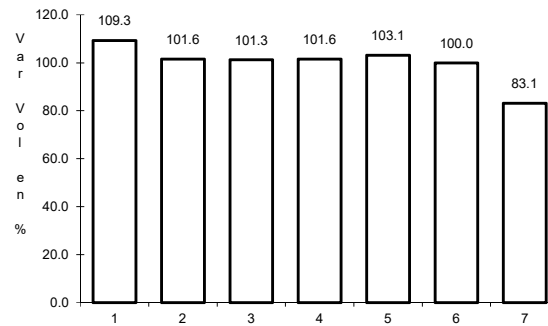
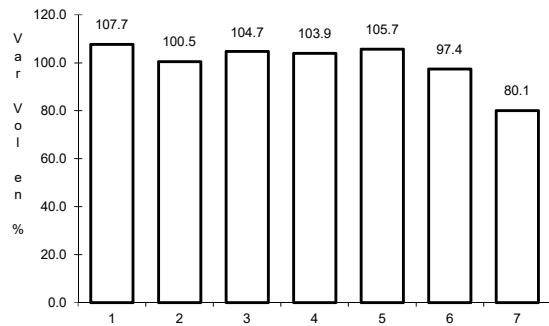


Km: 1.50 Tipo: 1 Sent: 0

27 CARR: Ent. Paellón de Arteaga - California

CLAVE: 01137

RUTA: AGS



Km: 0.00 Tipo: 3 Sent: 0

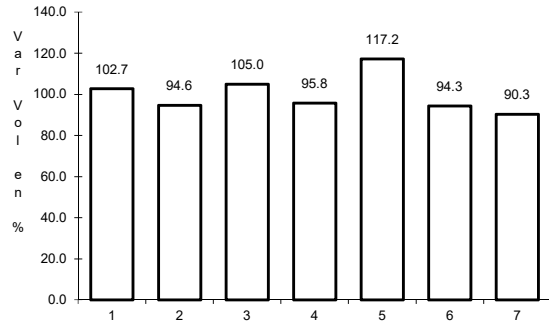
Km: 13.30 Tipo: 1 Sent: 0

Km: 20.50 Tipo: 1 Sent: 0

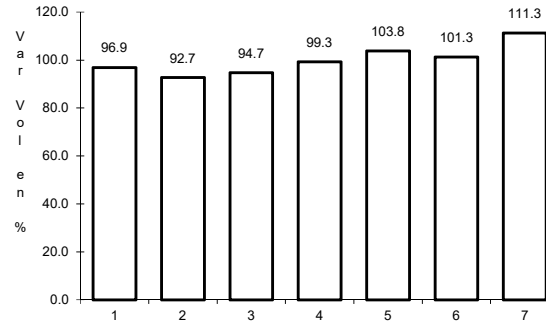
28 CARR: Ent. Pabellón de Arteaga - San José de Gracia

CLAVE: 01031

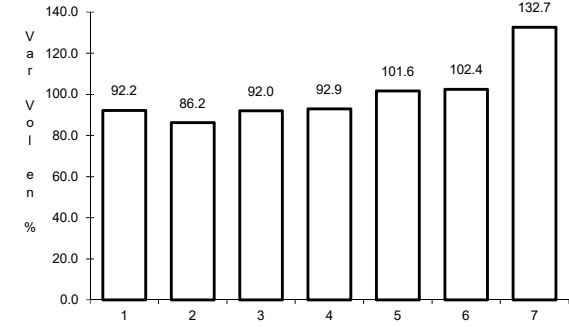
RUTA: AGS-019



Km: 0.00 Tipo: 3 Sent: 1



Km: 0.00 Tipo: 3 Sent: 2

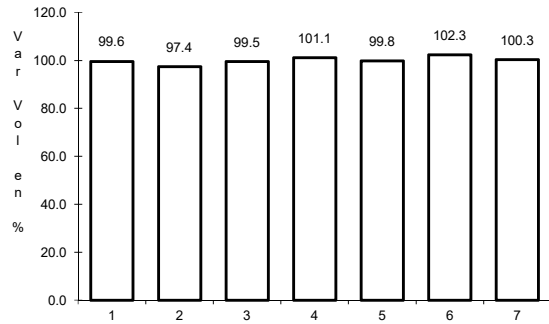


Km: 13.80 Tipo: 1 Sent: 1

29 CARR: Ent. Rincón de Romos - La Boquilla

CLAVE: 01139

RUTA: AGS

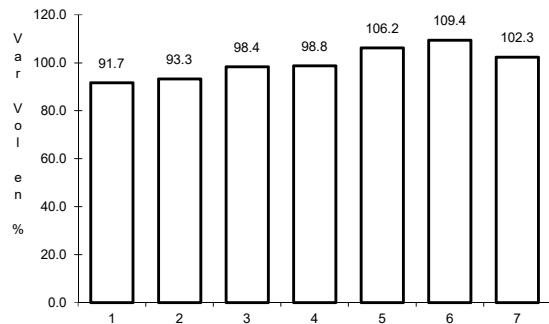


Km: 0.00 Tipo: 3 Sent: 0

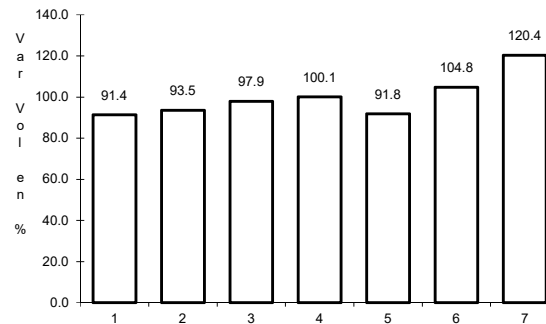
30 CARR: Ent. San Carlos - Ent. El Milagro

CLAVE: 01141

RUTA: AGS-010



Km: 0.00 Tipo: 3 Sent: 0

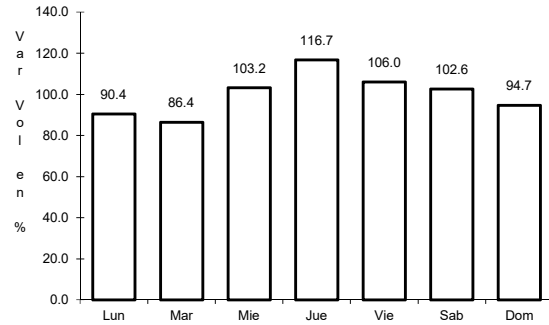


Km: 13.60 Tipo: 1 Sent: 0

31 CARR: Ent. San Felipe - Jesús María

CLAVE: 01144

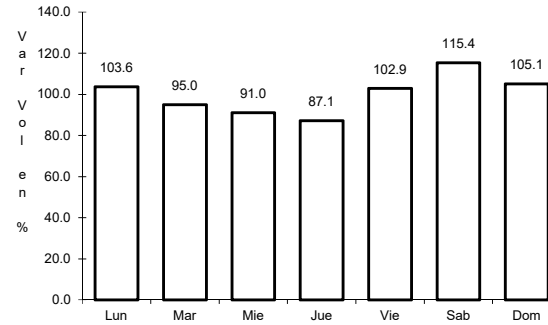
RUTA: AGS



Km: 0.00

Tipo: 3

Sent: 0



Km: 12.70

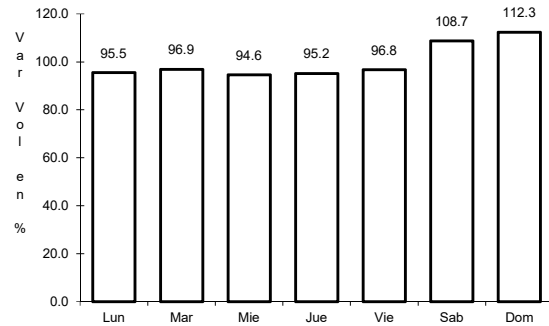
Tipo: 1

Sent: 0

32 CARR: Ent. San Isidro - Ent. El Salitre

CLAVE: 01142

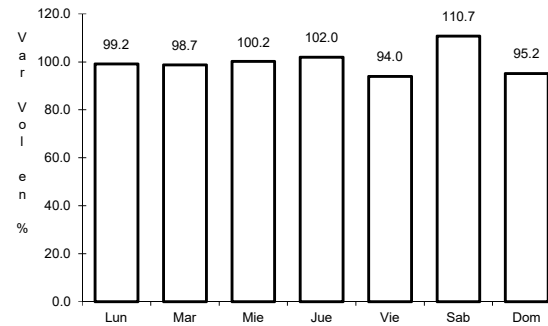
RUTA: AGS-016



Km: 0.00

Tipo: 3

Sent: 0



Km: 20.40

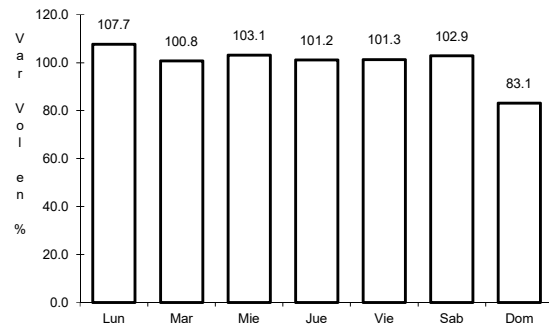
Tipo: 1

Sent: 0

33 CARR: Est. Coyotes - Ent. San Bartolo

CLAVE: 01134

RUTA: AGS-069



Km: 0.00

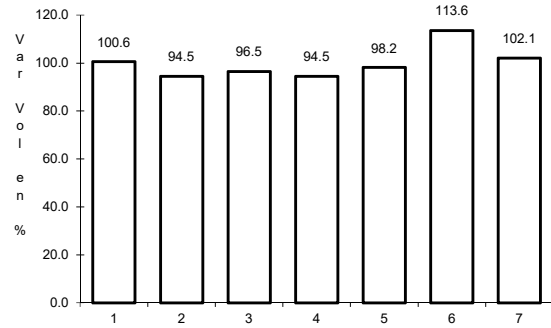
Tipo: 3

Sent: 0

34 CARR: Fracc. Ojo Caliente - El Conejal

CLAVE: 01129

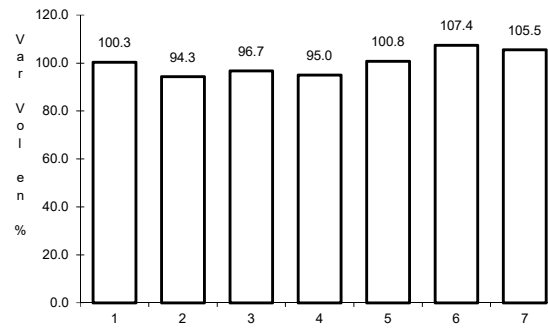
RUTA: AGS-079



Km: 3.50

Tipo: 1

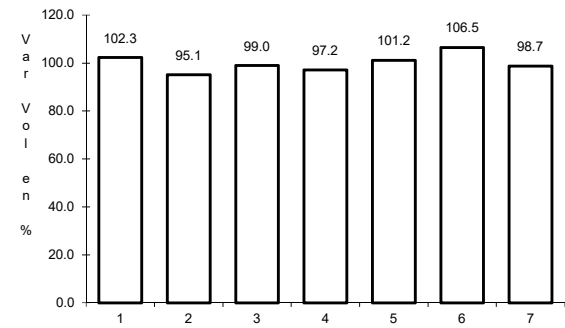
Sent: 1



Km: 3.50

Tipo: 1

Sent: 2



Km: 3.50

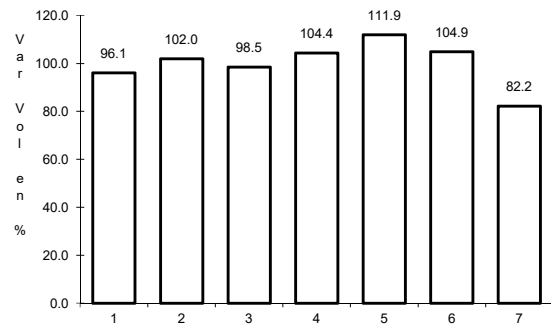
Tipo: 3

Sent: 0

35 CARR: Jesús María - Palomas

CLAVE: 01018

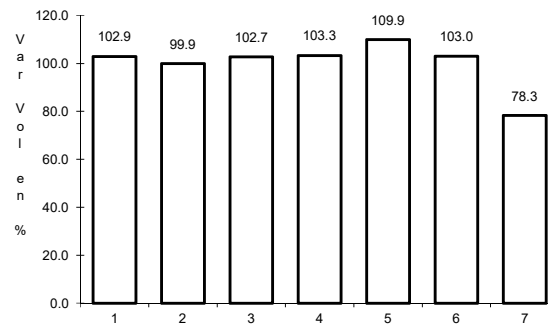
RUTA: AGS-018



Km: 0.00

Tipo: 3

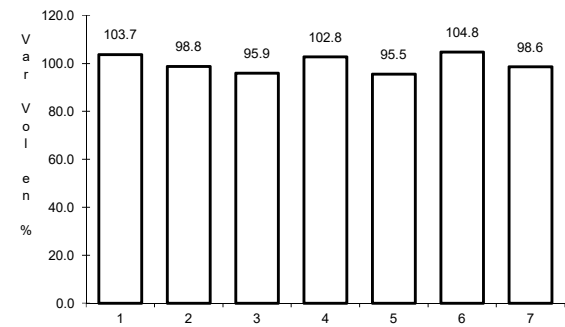
Sent: 1



Km: 0.00

Tipo: 3

Sent: 2



Km: 21.70

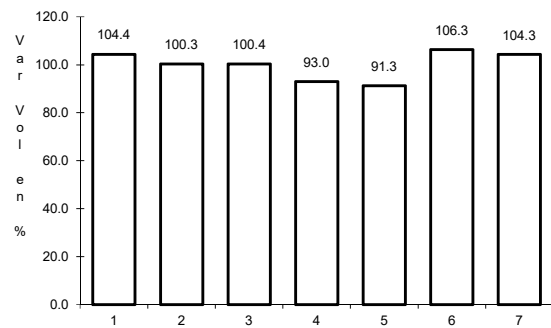
Tipo: 1

Sent: 0

36 CARR: La Panadera - Palo Alto

CLAVE: 01105

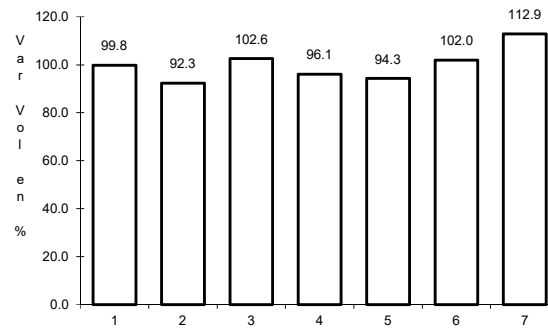
RUTA: AGS-017



Km: 0.00

Tipo: 3

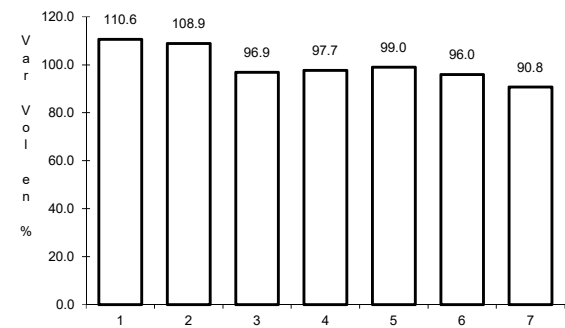
Sent: 0



Km: 12.80

Tipo: 3

Sent: 0



Km: 23.30

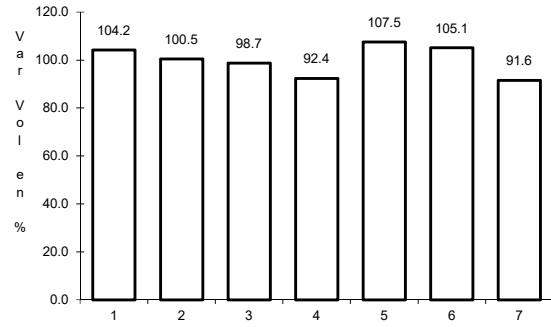
Tipo: 1

Sent: 0

37 CARR: La Punta - Mesillas

CLAVE: 01104

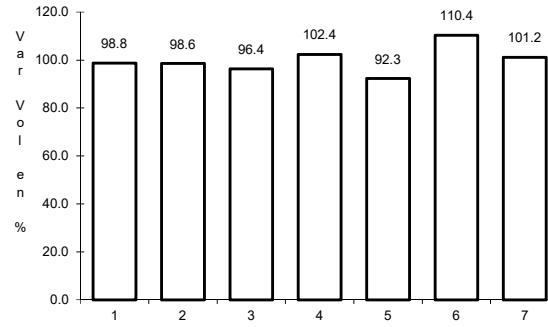
RUTA: AGS-026



Km: 0.00

Tipo: 3

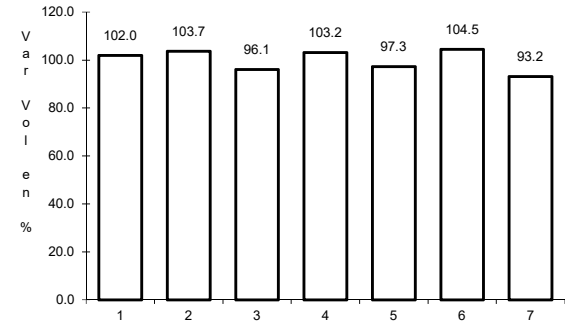
Sent: 0



Km: 6.50

Tipo: 3

Sent: 0



Km: 13.50

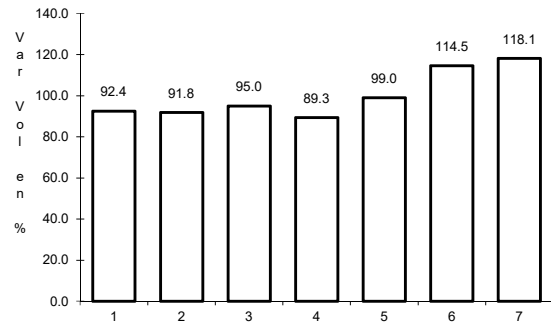
Tipo: 1

Sent: 0

38 CARR: La Rinconada - El Terrero del Refugio

CLAVE: 01133

RUTA: AGS-007



Km: 0.00

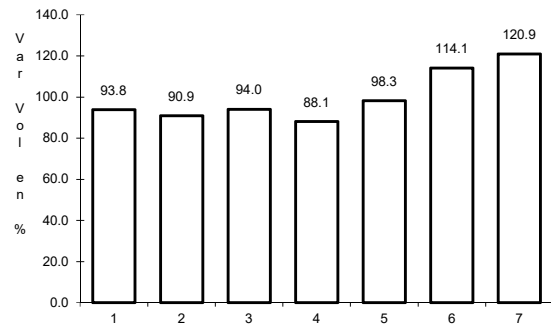
Tipo: 3

Sent: 0

39 CARR: Las Norias de Ojo Caliente - La Luz

CLAVE: 01122

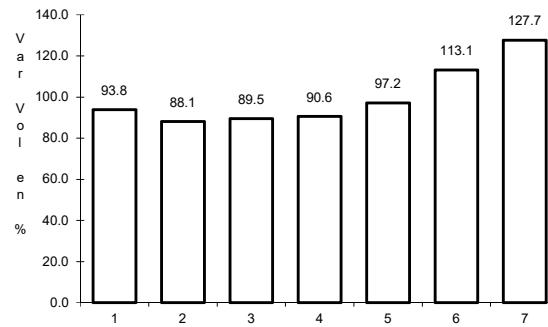
RUTA: AGS-068



Km: 0.00

Tipo: 3

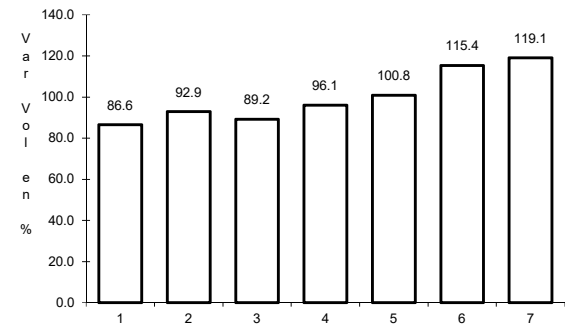
Sent: 0



Km: 10.50

Tipo: 3

Sent: 0



Km: 27.60

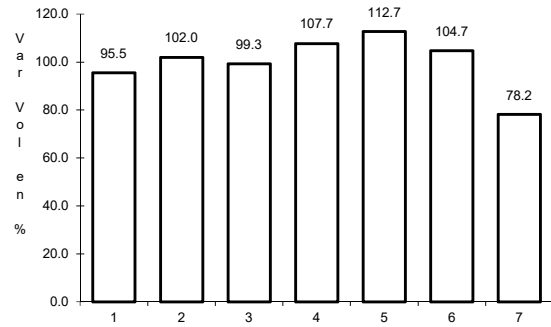
Tipo: 1

Sent: 0

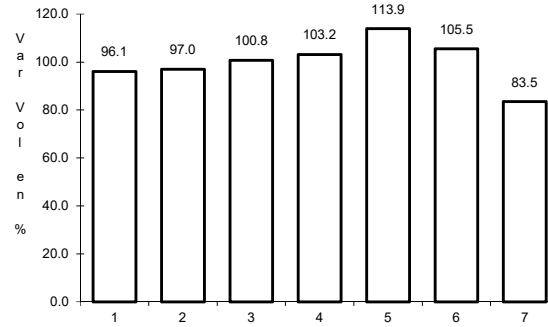
40 CARR: Libramiento San Francisco de Los Romo

CLAVE: 01137

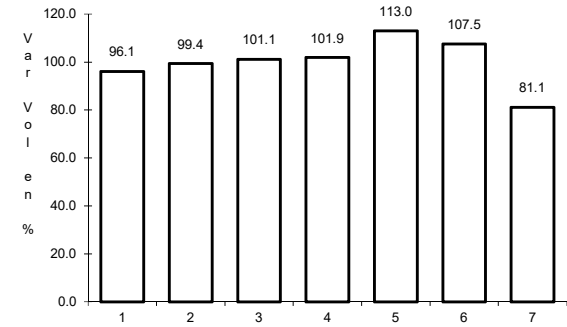
RUTA: AGS



Km: 0.00 Tipo: 3 Sent: 1



Km: 0.00 Tipo: 3 Sent: 2

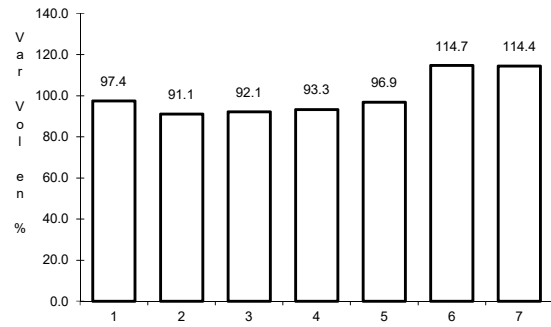


Km: 5.50 Tipo: 1 Sent: 1

41 CARR: Pabellón de Hidalgo - Rincón de Romos

CLAVE: 01136

RUTA: AGS

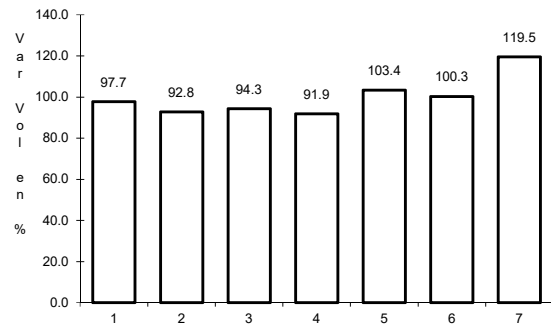


Km: 0.00 Tipo: 3 Sent: 0

42 CARR: Pilotos - Los Campos

CLAVE: 00007

RUTA: AGS-030

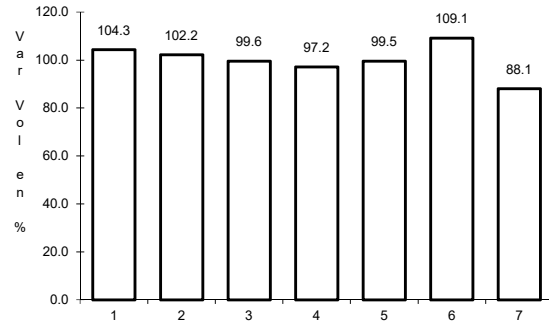


Km: 0.00 Tipo: 3 Sent: 0

43 CARR: Pocitos - Granja Miravalle

CLAVE: 01109

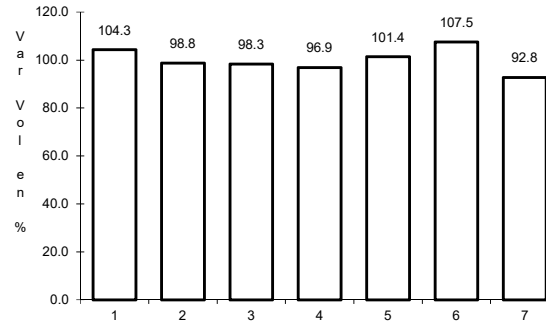
RUTA: AGS-053



Km: 1.50

Tipo: 3

Sent: 0



Km: 5.70

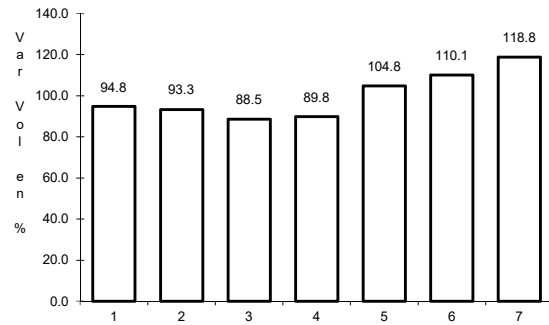
Tipo: 1

Sent: 0

44 CARR: Ramal a San Pedro Piedra Gorda

CLAVE: 00553

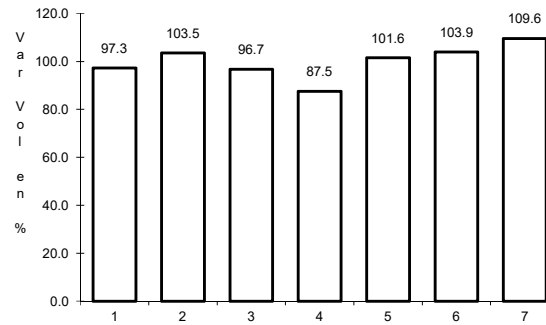
RUTA: ZAC-AGS



Km: 0.00

Tipo: 3

Sent: 0



Km: 9.00

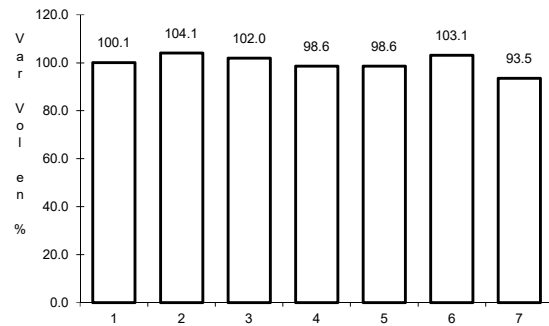
Tipo: 1

Sent: 0

45 CARR: San Gil - Jarillas

CLAVE: 00527

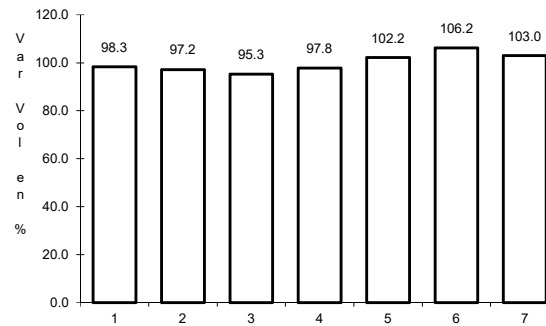
RUTA: AGS-012-ZAC



Km: 0.00

Tipo: 3

Sent: 0



Km: 5.40

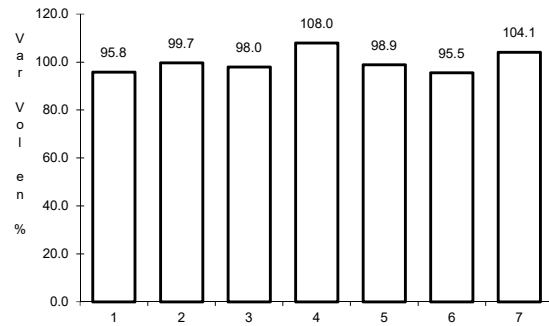
Tipo: 1

Sent: 0

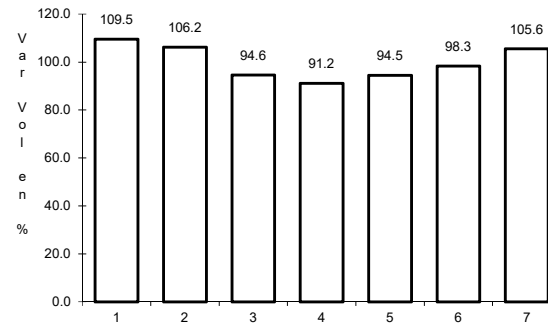
46 CARR: San Isidro El Grande - Bajío de San José

CLAVE: 00526

RUTA: AGS-036



Km: 0.00 Tipo: 3 Sent: 0

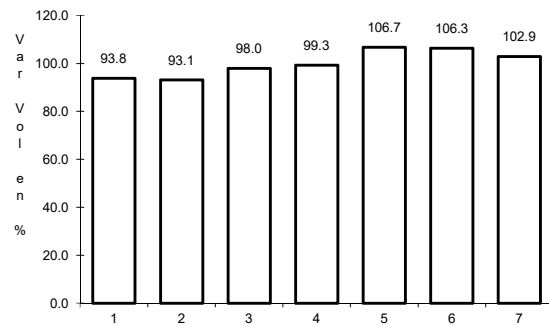


Km: 11.50 Tipo: 3 Sent: 0

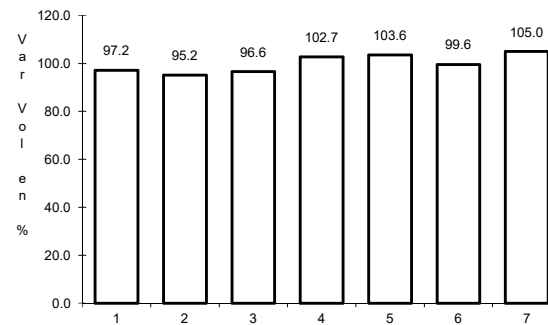
47 CARR: San Rafael - Villa García

CLAVE: 00525

RUTA: AGS-ZAC



Km: 0.00 Tipo: 3 Sent: 0

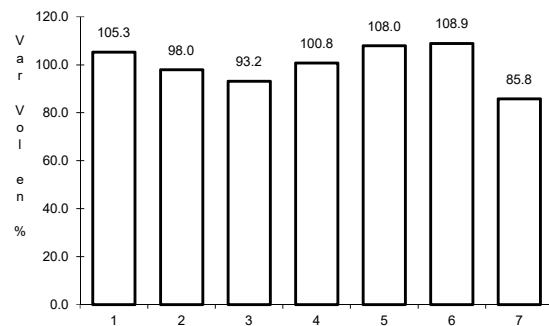


Km: 10.00 Tipo: 1 Sent: 0

48 CARR: Santa Rosa - Pabellón de Hidalgo

CLAVE: 01135

RUTA: AGS

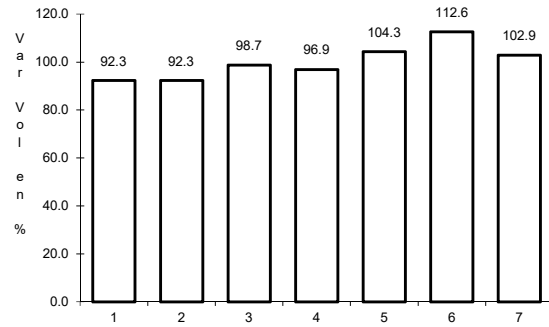


Km: 0.00 Tipo: 3 Sent: 0

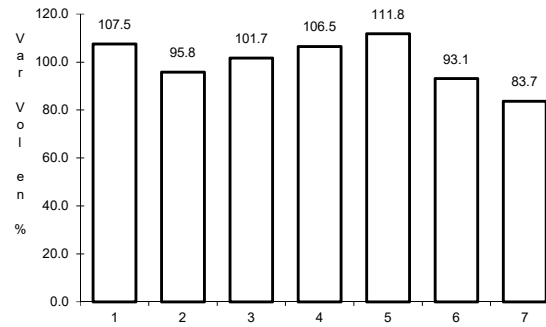
49 CARR: T. Caldera - Ent. Ojo de Agua de Los Montes

CLAVE: 01137

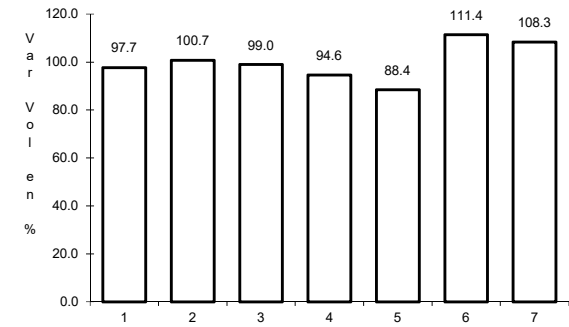
RUTA: AGS



Km: 0.00 Tipo: 3 Sent: 0



Km: 8.60 Tipo: 1 Sent: 0

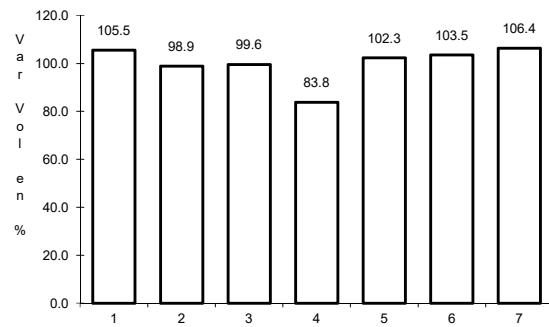


Km: 19.00 Tipo: 1 Sent: 0

50 CARR: Viñedos de California - Adolfo López Mateos

CLAVE: 01137

RUTA: AGS

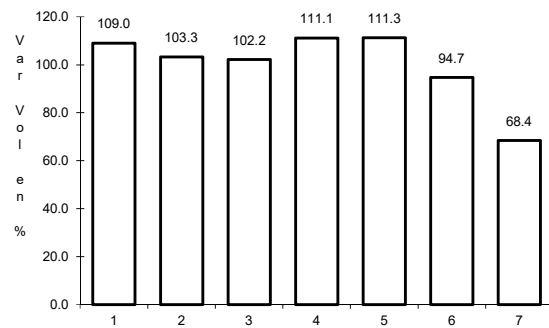


Km: 0.00 Tipo: 3 Sent: 0

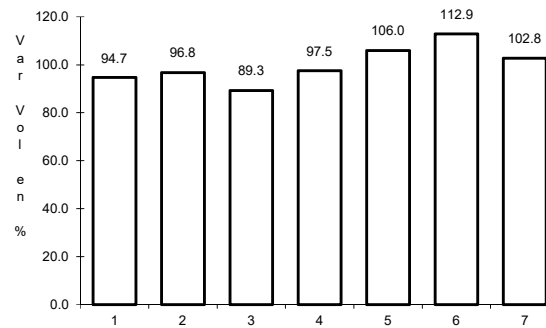
51 CARR: Libramiento Surponiente de Aguascalientes (Cuota)

CLAVE: 00167

RUTA: MEX-A40

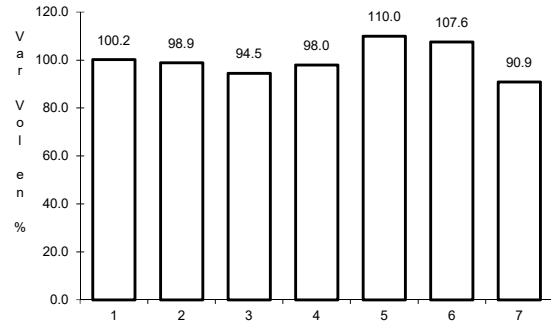


Km: 0.00 Tipo: 3 Sent: 0



Km: 21.00 Tipo: 1 Sent: 0

52 CARR: Guadalupe - Cosío

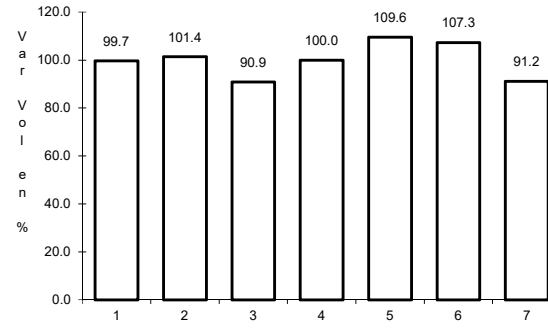


Km: 12.96

Tipo: 3

Sent: 0

CLAVE: 00579

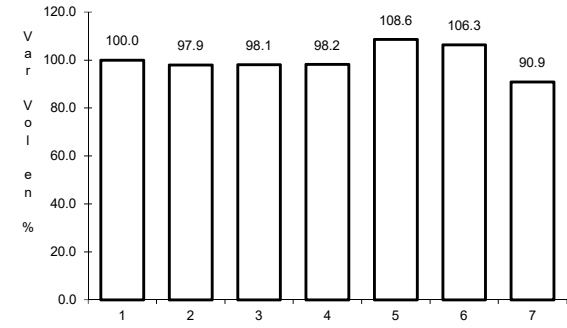


Km: 58.93

Tipo: 1

Sent: 1

RUTA: MEX-ZAC



Km: 58.93

Tipo: 1

Sent: 2