



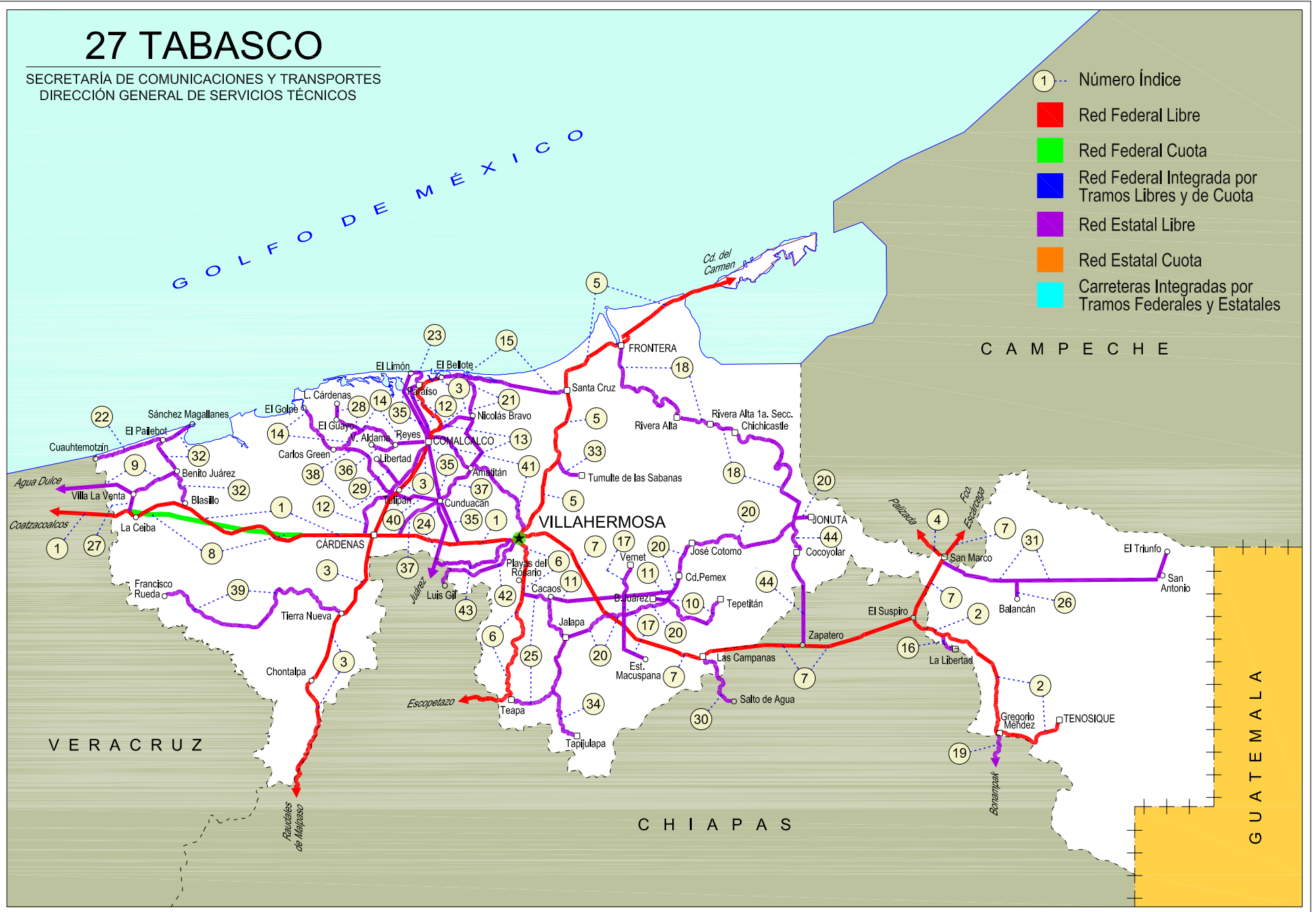
TABASCO

NO. INDICE	CARRETERA	ruta
<b>---RED FEDERAL LIBRE---</b>		
1	Coatzacoalcos - Villahermosa	MEX-180
2	El Suspiro - Tenosique	MEX-203
3	Malpaso - El Bellote	MEX-187
4	San Marco - Palizada	MEX-186
5	Villahermosa - Cd. del Carmen	MEX-180
6	Villahermosa - Escopetazo	MEX-195
7	Villahermosa - Francisco Escárcega	MEX-186
<b>---RED FEDERAL DE CUOTA---</b>		
8	Ent. Agua Dulce - Cárdenas (Cuota)	MEX-184D
<b>---RED ESTATAL LIBRE---</b>		
9	Benito Juárez - Agua Dulce	TAB-VER
10	Benito Juárez - Tepetitán	TAB
11	Cacaos - La Granja	TAB
12	Cárdenas - Paraíso	TAB
13	Chichicapa - Ent. La Libertad	TAB
14	Comalcalco - El Golpe	TAB
15	El Bellote - Santa Cruz	TAB
16	Ent. Emiliano Zapata - La Libertad	CHIS-TAB
17	Estación Macuspana - Vernet	TAB-041
18	Frontera - T. C. (Jalapa - Jonuta)	TAB
19	Gregorio Méndez Magaña - Reforma de Ocampo	CHIS
20	Jalapa - Jonuta	TAB
21	Nicolás Bravo - T. C. (El Bellote - Santa Cruz)	TAB
22	Paillebot - Cuauhtemotzin	TAB
23	Paraíso - El Limón	TAB
24	Paso de Cunduacán - Estación Juárez	TAB-CHIS
25	Playas del Rosario - Teapa	TAB-001
26	Ramal a Balancán	TAB
27	Ramal a La Venta	TAB
28	Ramal a Lázaro Cárdenas	TAB
29	Ramal a Libertad	TAB
30	Ramal a Salto del Agua	TAB-CHIS
31	Ramal a San Antonio	TAB
32	Ramal a Sánchez Magallanes	TAB
33	Ramal a Tamulte de Las Sabanas	TAB
34	Ramal a Tapijulapa	TAB
35	Reforma - Dos Bocas	TAB
36	Reyes Hernández - Villa Aldama	TAB
37	Samaria - Amatitán	TAB
38	T. C. (Cárdenas - Paraíso) - Carlos Green	TAB
39	Tierra Nueva - Francisco Rueda	TAB
40	Tulipán - Cunduacán	TAB
41	Villahermosa - Comalcalco	TAB
42	Villahermosa - Luis Gil Pérez	TAB
43	Villahermosa - T. C. (P. de Cunduacán - Estación Juárez)	TAB
44	Zapatero - T. C. (Jalapa - Jonuta)	CHIS-TAB

# 27 TABASCO

SECRETARÍA DE COMUNICACIONES Y TRANSPORTES  
DIRECCIÓN GENERAL DE SERVICIOS TÉCNICOS

- ① --- Número Índice
- Red Federal Libre
- Red Federal Cuota
- Red Federal Integrada por Tramos Libres y de Cuota
- Red Estatal Libre
- Red Estatal Cuota
- Carreteras Integradas por Tramos Federales y Estatales



TABASCO

1 CARR: Coatzacoalcos - Villahermosa

CLAVE: 00528

RUTA: MEX-180

AÑO: 2012

LUGAR	ESTACION				VELOCIDAD AUTOS (km/h)				VELOCIDAD AUTOBUSES (km/h)				VELOCIDAD CAMIONES (km/h)				COORDENADAS	
	KM	TE	SC	TDPA	Promedio	P 85	P 98	δ	Promedio	P 85	P 98	δ	Promedio	P 85	P 98	δ	Latitud	Longitud
Coatzacoalcos	0.00																	
Caseta de Cobro Pte. Coatzacoalcos	3.00	1	0	16246	70.3	80.7	98.4	11.8	67.9	77.4	91.9	10.9	63.3	72.5	89.3	10.8	18.116310	-94.412903
X. C. Pajaritos - Nanchital	6.53	1	0	20895	70.3	80.3	97.8	11.6	67.9	76.8	91.0	10.6	64.5	73.7	90.0	10.5	18.103148	-94.397388
X. C. Pajaritos - Nanchital	6.53	3	0	12805	70.0	79.9	97.0	11.6	67.7	76.5	90.9	10.5	63.6	72.9	90.0	10.9	18.093998	-94.376010
T. Der. Puente Antonio Dovalí Jaimes	14.60	1	0	10744	70.2	80.4	97.6	11.7	67.7	76.7	90.7	10.6	63.4	72.8	88.8	10.8	18.076029	-94.323558
T. Der. Puente Antonio Dovalí Jaimes	14.60	3	1	7519	70.6	80.9	99.8	12.0	68.4	78.1	93.6	11.1	62.7	73.1	94.2	12.2	18.071758	-94.313054
T. Der. Puente Antonio Dovalí Jaimes	14.60	3	2	7529	70.2	80.5	97.1	11.6	67.4	76.6	87.8	10.5	64.0	73.2	85.7	10.3	18.071747	-94.313051
T. Der. Las Choapas	36.00	3	1	6916	84.9	101.5	121.3	15.8	79.0	90.2	103.4	13.1	77.6	89.1	104.6	12.9	18.051951	-94.120995
T. Der. Las Choapas	36.00	3	2	7009	82.3	104.0	126.0	20.6	78.8	91.5	110.0	14.4	75.8	89.7	113.3	14.6	18.052544	-94.121018
Lim. Edos. Term. Ver. Ppia. Tab.	41.48																	
T. Izq. Villa La Venta	47.26	3	0	3604	73.8	88.5	104.9	15.0	73.4	82.5	92.7	11.2	64.9	76.6	92.8	11.9	18.058718	-94.033285
T. Izq. Campo Magallanes	65.20	1	0	3471	76.8	92.1	110.0	15.8	66.8	79.2	91.8	13.2	72.1	83.1	95.7	13.1	18.074035	-93.878699
T. Izq. Campo Magallanes	65.20	3	0	4975	74.5	92.7	112.9	17.4	67.3	82.9	98.9	15.7	75.5	88.6	103.6	14.1	18.073398	-93.876779
Pico de Oro	88.50	1	0	5292	89.1	104.3	124.5	16.2	80.1	93.6	104.7	15.5	86.7	99.0	118.4	13.8	18.018374	-93.683977
Pico de Oro	88.50	3	0	5104	90.5	104.7	131.2	15.7	84.6	100.9	134.3	16.8	84.0	98.1	129.2	15.3	18.019883	-93.673236
Cárdenas	122.10	1	1	13711	82.6	96.7	120.0	14.7	76.1	89.1	110.8	13.4	74.0	84.9	109.9	12.8	17.999050	-93.400884
Cárdenas	122.10	1	2	14505	73.2	100.9	142.9	26.3	73.1	100.7	143.5	27.0	68.9	91.1	142.9	24.5	17.999335	-93.400912
Cárdenas	122.10	3	1	18150	77.1	95.0	126.3	18.4	77.3	93.4	136.5	17.4	73.9	92.7	132.9	18.8	17.999037	-93.361755
Cárdenas	122.10	3	2	18503	86.3	102.9	131.8	15.9	92.8	110.8	135.8	17.4	84.6	103.3	131.0	17.3	17.999270	-93.361025
T. Izq. Samaria	132.50	3	1	15411	77.7	88.7	142.3	17.3	76.3	91.2	143.4	20.6	71.8	79.7	142.4	17.7	17.994854	-93.272670
T. Izq. Samaria	132.50	3	2	15272	85.4	96.1	114.0	12.0	80.0	91.3	106.6	12.6	77.7	89.3	106.7	12.7	18.000285	-93.272963
Cucuyulapa	134.80	1	1	14329	84.8	94.8	117.3	12.1	83.6	93.2	137.8	13.4	78.3	87.3	115.0	12.2	17.998956	-93.259066
Cucuyulapa	134.80	1	2	13867	93.5	105.8	125.9	14.1	85.7	94.7	112.4	12.3	83.2	93.3	111.4	12.0	17.999194	-93.259930
T. Der. La Reforma	148.80	1	1	15227	90.1	104.5	132.6	15.6	93.1	113.6	140.9	18.3	87.3	105.2	139.3	17.6	17.974096	-93.137904
T. Der. La Reforma	148.80	1	2	17405	85.0	95.9	112.9	12.6	79.3	90.0	103.4	11.9	76.9	87.4	102.9	11.8	17.974417	-93.138590
T. Der. La Reforma	148.80	3	1	26395	83.7	94.5	114.6	12.3	82.8	93.5	112.7	12.1	78.1	89.8	109.5	12.6	17.973765	-93.122175
T. Der. La Reforma	148.80	3	2	27164	85.0	95.6	114.4	11.9	83.5	94.3	112.6	12.3	79.6	91.5	110.7	12.9	17.974049	-93.122671
Villahermosa	171.15	1	1	34437	73.2	87.5	104.5	15.7	69.1	82.7	98.3	16.1	66.1	82.4	100.1	18.1	17.988332	-92.974476
Villahermosa	171.15	1	2	34216	57.9	67.9	88.1	11.7	54.4	63.5	79.5	10.3	53.2	61.9	76.8	10.5	17.988340	-92.974463

2 CARR: El Suspiro - Tenosique

CLAVE: 00276

RUTA: MEX-203

AÑO: 2012

LUGAR	ESTACION				VELOCIDAD AUTOS (km/h)				VELOCIDAD AUTOBUSES (km/h)				VELOCIDAD CAMIONES (km/h)				COORDENADAS	
	KM	TE	SC	TDPA	Promedio	P 85	P 98	δ	Promedio	P 85	P 98	δ	Promedio	P 85	P 98	δ	Latitud	Longitud
Ent. El Suspiro	0.00	3	0	5016	62.2	69.8	84.2	9.5	56.9	59.0	71.5	4.6	58.8	64.6	92.0	9.2	17.749636	-91.813582

## TABASCO

2 CARR: El Suspiro - Tenosique

CLAVE: 00276

RUTA: MEX-203

AÑO: 2012

LUGAR	ESTACION				VELOCIDAD AUTOS (km/h)				VELOCIDAD AUTOBUSES (km/h)				VELOCIDAD CAMIONES (km/h)				COORDENADAS	
	KM	TE	SC	TDPA	Promedio	P 85	P 98	δ	Promedio	P 85	P 98	δ	Promedio	P 85	P 98	δ	Latitud	Longitud
Lim. Edos. Term. Chis. Ppia. Tab.	8.00																	
Emiliano Zapata	8.61	3	0	5306	69.9	80.0	97.5	11.6	62.8	70.8	83.5	8.8	67.6	76.8	93.5	11.3	17.728286	-91.759166
T. Der. La Libertad	12.10	3	0	3259	77.6	89.5	105.8	13.1	72.7	83.4	93.6	12.8	73.1	85.1	105.0	14.3	17.723542	-91.743875
T. Izq. Balancán	32.60	1	0	2950	60.9	70.2	84.2	11.0	57.7	64.0	79.9	8.9	57.7	66.7	83.0	10.5	17.634537	-91.602363
T. Izq. Balancán	32.60	3	0	2340	81.2	99.3	121.3	17.9	75.1	90.4	110.9	16.3	76.3	93.6	121.5	18.3	17.631620	-91.601223
Estación Zapata	53.00	1	0	2246	71.4	82.6	100.0	12.7	66.6	76.2	90.8	11.4	65.8	78.7	97.5	13.7	17.459300	-91.597982
Estación Zapata	53.00	3	0	2734	60.7	69.9	84.0	11.0	58.3	67.1	82.6	10.7	56.8	66.8	83.4	11.4	17.456407	-91.594811
Tenosique	75.30																	

3 CARR: Malpaso - El Bellote

CLAVE: 00137

RUTA: MEX-187

AÑO: 2012

LUGAR	ESTACION				VELOCIDAD AUTOS (km/h)				VELOCIDAD AUTOBUSES (km/h)				VELOCIDAD CAMIONES (km/h)				COORDENADAS	
	KM	TE	SC	TDPA	Promedio	P 85	P 98	δ	Promedio	P 85	P 98	δ	Promedio	P 85	P 98	δ	Latitud	Longitud
Presa Malpaso	0.00																	
Lim. Edos. Term. Chis. Ppia. Tab.	43.99																	
Lim. Edos. Term. Tab. Ppia. Chis.	44.59																	
Lim. Edos. Term. Chis. Ppia. Tab.	45.26																	
Lim. Edos. Term. Tab. Ppia. Chis.	45.63																	
Lim. Edos. Term. Chis. Ppia. Tab.	55.04																	
Macabil (La Estrella)	70.12	1	0	3009	65.7	78.2	97.9	13.2	55.5	54.3	71.1	2.8	58.9	70.0	91.6	12.1	17.615608	-93.507957
Estación Chontalpa	75.69	1	0	4637	63.8	76.6	95.2	13.8	58.8	65.4	80.5	8.1	59.3	72.3	95.5	14.2	17.656673	-93.484142
Estación Chontalpa	75.69	3	0	5393	63.2	74.4	92.5	12.6	60.7	68.6	81.6	9.1	59.5	70.1	89.5	11.9	17.673508	-93.476646
T. Izq. Francisco Rueda	90.49	1	0	5477	70.0	83.8	111.7	14.8	64.8	78.1	99.5	12.9	64.3	79.1	107.8	14.7	17.786723	-93.439795
T. Izq. Francisco Rueda	90.49	3	0	6624	46.4	52.4	64.3	7.7	45.3	50.8	54.6	6.8	43.0	50.3	65.8	9.5	17.791151	-93.436914
Huimanguillo	98.03	1	1	4064	78.2	93.3	114.9	15.5	69.3	81.7	93.8	12.8	74.0	90.0	114.9	16.0	17.820214	-93.400697
Huimanguillo	98.03	1	2	4274	71.1	82.8	100.0	12.8	67.3	77.2	91.4	10.8	66.0	78.7	98.7	13.3	17.820214	-93.400697
Huimanguillo	98.03	3	1	5570	79.4	102.2	132.4	20.8	71.4	92.1	110.3	18.1	83.2	108.8	137.7	23.0	17.839285	-93.397773
Huimanguillo	98.03	3	2	5932	69.8	83.1	101.0	14.1	61.0	72.9	84.2	12.1	62.1	76.0	93.3	14.7	17.839285	-93.397773
Cárdenas	117.56	1	0	6383	57.6	71.4	87.4	13.8	56.0	68.2	82.2	12.1	55.2	67.1	84.9	12.2	17.948395	-93.361589
Cárdenas	117.56	3	0	14856	57.8	65.3	81.8	10.2	57.1	63.7	77.1	8.9	55.2	63.9	80.9	10.3	18.014569	-93.369159
Tulipán	134.70	3	0	9739	58.0	65.5	82.0	10.3	57.0	63.5	75.3	8.6	54.1	63.1	79.4	10.6	18.123092	-93.293553
T. Der. Conduacán	141.70	1	0	6863	67.4	81.1	105.3	13.9	63.3	76.3	93.4	13.0	63.7	78.1	104.3	15.0	18.139891	-93.271789
T. Der. Conduacán	141.70	3	0	6277	56.6	66.2	86.0	10.8	53.1	64.3	82.7	11.9	53.0	65.0	91.0	13.3	18.142738	-93.269608
T. Der. Jalpa	153.50	1	0	10153	67.9	81.6	106.4	14.0	62.8	75.8	92.6	12.7	63.4	76.9	102.1	14.1	18.243160	-93.211164
T. Der. Jalpa	153.50	3	1	5251	49.4	55.2	73.1	9.0	47.6	54.3	72.4	9.4	44.6	53.3	71.2	10.4	18.247653	-93.212991

TABASCO

3 CARR: Malpaso - El Bellote

CLAVE: 00137

RUTA: MEX-187

AÑO: 2012

LUGAR	ESTACION				VELOCIDAD AUTOS (km/h)				VELOCIDAD AUTOBUSES (km/h)				VELOCIDAD CAMIONES (km/h)				COORDENADAS	
	KM	TE	SC	TDPA	Promedio	P 85	P 98	δ	Promedio	P 85	P 98	δ	Promedio	P 85	P 98	δ	Latitud	Longitud
T. Der. Jalpa	153.50	3	2	5120	53.6	61.6	75.4	9.4	50.3	58.2	73.5	9.9	48.2	56.4	73.8	11.0	18.247653	-93.212991
Paraíso	176.85	1	1	10675	76.0	86.6	101.8	11.7	69.3	83.0	100.1	14.3	67.2	82.5	99.8	14.5	18.373242	-93.220448
Paraíso	176.85	1	2	11230	71.8	82.4	95.0	11.9	69.5	81.5	94.7	12.8	66.7	80.8	94.5	13.7	18.373241	-93.220448
Paraíso	176.85	3	1	8148	76.0	86.6	101.6	11.7	68.9	82.3	98.4	13.8	69.8	84.5	101.4	15.1	18.407661	-93.199746
Paraíso	176.85	3	2	7852	72.3	82.7	95.3	11.7	69.5	81.5	94.5	12.7	68.6	81.9	95.8	13.7	18.407661	-93.199745
Ceiba	182.00	3	0	6681	66.4	82.7	111.7	15.4	65.6	87.3	121.1	18.8	66.1	87.7	122.4	18.8	18.417317	-93.171404
El Bellote	185.47																	

4 CARR: San Marco - Palizada

CLAVE: 00490

RUTA: MEX-186

AÑO: 2012

LUGAR	ESTACION				VELOCIDAD AUTOS (km/h)				VELOCIDAD AUTOBUSES (km/h)				VELOCIDAD CAMIONES (km/h)				COORDENADAS	
	KM	TE	SC	TDPA	Promedio	P 85	P 98	δ	Promedio	P 85	P 98	δ	Promedio	P 85	P 98	δ	Latitud	Longitud
T. C. Villahermosa - Francisco Escárcega	0.00	3	0	628	52.1	61.5	74.1	10.9	50.7	57.3	71.9	9.8	46.2	54.7	72.0	11.6	17.942479	-91.735188
Lim. Edos. Term. Tab. Ppia. Camp.	1.50																	
T. Izq. Jonuta	46.20	1	0	604	71.4	83.0	100.6	13.1	58.8	67.4	80.5	8.1	58.1	65.7	88.9	8.6	18.126042	-92.106765
T. Izq. Jonuta	46.20	3	0	782	72.0	83.1	99.6	12.6	59.5	69.3	83.8	9.1	59.9	71.8	91.9	12.3	18.131669	-92.113558
Palizada	68.00																	

5 CARR: Villahermosa - Cd. del Carmen

CLAVE: 00064

RUTA: MEX-180

AÑO: 2012

LUGAR	ESTACION				VELOCIDAD AUTOS (km/h)				VELOCIDAD AUTOBUSES (km/h)				VELOCIDAD CAMIONES (km/h)				COORDENADAS	
	KM	TE	SC	TDPA	Promedio	P 85	P 98	δ	Promedio	P 85	P 98	δ	Promedio	P 85	P 98	δ	Latitud	Longitud
Villahermosa	0.00																	
T. Izq. Cd. Industrial	4.30	3	1	24341	72.4	91.8	109.2	19.2	76.6	89.4	102.6	14.3	69.9	84.6	103.4	16.6	18.037988	-92.901583
T. Izq. Cd. Industrial	4.30	3	2	22493	73.6	93.6	119.9	20.5	74.1	88.9	103.7	15.6	69.3	84.3	104.1	16.9	18.037987	-92.901594
Macultepec	18.60	1	1	9382	73.1	92.2	109.6	19.1	75.5	88.3	98.8	13.8	70.7	84.6	104.5	16.4	18.142962	-92.864260
Macultepec	18.60	1	2	9161	73.1	93.5	119.5	20.9	74.0	88.5	101.6	15.2	69.3	84.4	106.4	17.3	18.142959	-92.864261
Macultepec	18.60	3	1	7204	84.5	95.1	113.0	11.8	79.6	90.9	102.2	12.3	78.7	88.4	103.4	11.4	18.167246	-92.858511
Macultepec	18.60	3	2	7426	92.4	104.5	122.8	13.5	84.5	94.2	104.3	12.1	82.9	93.9	113.6	12.7	18.167246	-92.858509
El Espino	33.20	1	0	7972	55.0	62.7	74.6	9.0	51.5	55.4	67.0	7.8	48.8	56.6	72.6	10.2	18.238981	-92.829620
El Espino	33.20	3	0	9143	64.7	74.2	93.7	11.1	61.1	68.6	84.1	8.9	57.8	65.3	83.7	9.6	18.254526	-92.832050
T. Izq. El Bellote	49.67	3	0	8049	88.9	101.7	120.2	13.7	74.7	88.5	94.2	14.9	78.4	88.9	110.6	12.4	18.399266	-92.798928
Frontera	74.59	1	0	8506	70.0	81.2	101.5	12.6	65.6	74.2	90.8	10.2	66.6	78.1	99.5	12.9	18.513577	-92.662834
Frontera	74.59	3	0	5802	81.4	94.6	118.5	14.7	68.9	80.0	89.2	12.1	71.2	81.1	103.9	12.1	18.540512	-92.634828
T. Izq. Escolleras	78.00	3	0	5288	93.9	109.3	130.0	15.3	84.4	93.7	104.4	13.1	84.8	94.7	121.7	12.3	18.561521	-92.602602

## TABASCO

5 CARR: Villahermosa - Cd. del Carmen

CLAVE: 00064

RUTA: MEX-180

AÑO: 2012

LUGAR	ESTACION				VELOCIDAD AUTOS (km/h)				VELOCIDAD AUTOBUSES (km/h)				VELOCIDAD CAMIONES (km/h)				COORDENADAS	
	KM	TE	SC	TDPA	Promedio	P 85	P 98	δ	Promedio	P 85	P 98	δ	Promedio	P 85	P 98	δ	Latitud	Longitud
Puente San Pedro	96.50	3	0	4707	55.9	69.9	96.6	14.9	50.7	53.6	63.7	7.3	44.1	55.9	80.9	14.1	18.641240	-92.463838
Lim. Edos. Term. Tab. Ppia. Camp.	99.75																	
Nuevo Campechito	100.00	3	0	4500	72.7	90.4	115.3	16.6	56.9	56.0	66.1	3.2	59.8	69.9	103.6	12.5	18.642548	-92.456790
Nuevo Progreso	116.57	1	0	4365	95.2	112.5	135.3	17.0	84.5	93.6	110.1	12.7	81.6	92.6	122.4	14.0	18.626613	-92.327295
Puente Zacatal	162.41	2	0	5144													18.641877	-92.460302
Zacatal	163.17	1	0	4560	97.7	113.4	135.6	16.1	84.7	94.3	108.3	13.4	83.7	94.6	122.1	14.1	18.619487	-91.882554
Cd. del Carmen	167.50																	

6 CARR: Villahermosa - Escopetazo

CLAVE: 00104

RUTA: MEX-195

AÑO: 2012

LUGAR	ESTACION				VELOCIDAD AUTOS (km/h)				VELOCIDAD AUTOBUSES (km/h)				VELOCIDAD CAMIONES (km/h)				COORDENADAS	
	KM	TE	SC	TDPA	Promedio	P 85	P 98	δ	Promedio	P 85	P 98	δ	Promedio	P 85	P 98	δ	Latitud	Longitud
Villahermosa	0.00	3	1	17690	80.8	93.2	118.5	14.6	91.4	116.5	136.8	24.6	90.4	114.6	138.8	22.2	17.950149	-92.914787
Villahermosa	0.00	3	2	18179	88.9	98.9	113.5	12.5	84.2	94.5	104.8	13.2	81.9	92.8	111.2	12.6	17.950151	-92.914788
Parrilla	10.00	1	1	6853	92.0	103.6	121.1	13.4	64.1	81.6	101.5	13.1	86.4	101.5	124.7	15.6	17.913849	-92.923343
Parrilla	10.00	1	2	7452	88.6	100.7	114.5	13.1	62.4	80.2	93.7	11.5	84.6	99.7	115.1	15.3	17.913849	-92.923343
Parrilla	10.00	3	1	7418	78.6	89.5	104.9	12.1	62.6	73.3	84.9	9.8	73.7	84.3	102.7	12.6	17.894492	-92.923588
Parrilla	10.00	3	2	7395	76.5	86.3	104.7	11.4	60.8	70.2	83.3	8.5	72.0	82.9	103.9	12.4	17.894607	-92.923584
T. Izq. Subte. García	20.00	3	0	11372	77.2	87.9	104.6	11.9	74.5	84.3	101.6	11.5	73.1	82.8	101.8	11.5	17.824931	-92.929264
La Arena	44.00	1	0	5238	87.2	102.1	141.8	17.3	84.1	113.1	143.3	22.3	77.8	96.3	141.7	19.8	17.652980	-92.960701
T. Izq. Teapa	54.80	1	0	11046	58.3	69.1	91.1	11.8	57.8	70.1	91.6	12.6	55.7	66.6	93.1	12.1	17.571240	-92.956498
T. Izq. Teapa	54.80	3	0	5109	59.0	70.5	92.2	12.3	54.4	53.9	71.3	3.8	56.2	67.0	91.6	11.6	17.568855	-92.956939
Lim. Edos. Term. Tab. Ppia. Chis.	61.42																	
Pichucalco	76.00	1	0	3557	83.4	102.2	134.2	17.5	61.4	68.5	103.2	9.9	78.9	103.8	136.0	20.2	17.542093	-93.080855
Pichucalco	76.00	3	0	2886	54.2	66.7	81.4	12.7	49.1	58.1	73.8	11.3	48.2	59.6	76.3	12.5	17.499267	-93.104545
Solusuchiapa	112.00	1	0	2264	54.7	67.5	82.1	12.7	48.0	53.5	64.0	9.8	49.6	54.9	73.5	10.5	17.428377	-93.037996
Solusuchiapa	112.00	3	0	1496	54.0	66.5	81.0	12.8	46.7	57.7	73.6	11.8	49.1	56.7	74.3	11.3	17.418599	-93.027647
Rayón	146.00	1	0	1963	42.0	47.7	55.5	8.3	34.8	42.7	62.2	10.3	37.6	44.1	54.6	9.6	17.206558	-93.011852
Jitotol	197.79	1	0	1853	56.0	62.0	74.3	7.3	54.3	62.6	73.0	9.0	53.3	59.1	74.8	8.4	17.073932	-92.864938
Bochil	211.00	1	0	3609	54.0	66.4	81.2	12.7	47.1	54.9	72.9	11.3	49.2	58.0	75.6	11.6	16.989582	-92.880489
Ixtapa	247.00	1	0	3585	48.9	53.9	70.2	8.9	49.1	53.0	62.5	8.6	50.0	53.2	60.3	7.7	16.807667	-92.909700
Escopetazo	259.00	1	0	3467	62.4	67.3	76.8	7.5	60.2	66.6	82.3	8.8	56.2	62.3	75.8	8.0	16.757158	-92.936623

TABASCO

7 CARR: Villahermosa - Francisco Escárcega

CLAVE: 00092

RUTA: MEX-186

AÑO: 2012

LUGAR	ESTACION				VELOCIDAD AUTOS (km/h)				VELOCIDAD AUTOBUSES (km/h)				VELOCIDAD CAMIONES (km/h)				COORDENADAS	
	KM	TE	SC	TDPA	Promedio	P 85	P 98	δ	Promedio	P 85	P 98	δ	Promedio	P 85	P 98	δ	Latitud	Longitud
Villahermosa	0.00	3	1	13176	87.3	97.6	113.3	12.1	80.5	91.4	104.5	12.3	79.6	91.3	109.7	13.1	18.001208	-92.890671
Villahermosa	0.00	3	2	13281	93.0	105.0	124.0	13.7	87.8	100.1	117.4	13.4	87.2	100.7	124.0	14.1	18.001208	-92.890671
T. Izq. Aeropuerto (Alta)	12.00	1	1	12145	76.6	88.0	103.5	12.1	72.2	82.3	93.6	11.4	70.7	82.4	100.4	13.0	17.983784	-92.827903
T. Izq. Aeropuerto (Baja)	12.00	1	1	1233	36.4	42.7	53.7	7.9	36.1	49.8	54.3	12.3	25.3	32.4	52.4	9.2	17.983715	-92.827977
T. Izq. Aeropuerto (Baja)	12.00	1	2	1150	36.8	42.9	53.6	8.2	35.9	43.7	53.4	8.2	29.7	39.1	53.2	10.9	17.984015	-92.827747
T. Izq. Aeropuerto (Alta)	12.00	1	2	11835	67.3	72.7	82.8	7.9	62.9	68.0	74.3	7.1	62.7	67.3	74.5	7.1	17.983845	-92.827811
Puente Grijalva	17.60	2	1	7629													17.947556	-92.785240
Puente Grijalva	17.60	2	2	7629													17.947556	-92.785240
X. C. Cacaos - La Granja	32.46	1	1	7803	88.2	103.5	122.2	16.4	78.6	91.0	104.2	14.1	79.2	91.2	111.8	13.7	17.828590	-92.717350
X. C. Cacaos - La Granja	32.46	1	2	7732	81.9	103.1	121.2	21.1	77.3	92.9	107.6	17.8	75.4	92.3	112.6	17.9	17.828578	-92.717334
X. C. Cacaos - La Granja	32.46	3	1	5513	96.3	109.7	124.8	13.8	85.0	93.2	104.5	10.6	85.1	93.7	112.2	10.5	17.820890	-92.712863
X. C. Cacaos - La Granja	32.46	3	2	5537	95.3	108.2	124.3	13.3	83.7	93.2	105.4	11.8	83.0	92.7	110.9	11.6	17.820890	-92.712863
X. C. Jalapa - Jonuta	40.00	3	1	6737	96.1	113.9	135.6	17.2	84.3	99.2	125.1	15.6	83.9	100.3	131.6	16.5	17.776372	-92.675438
X. C. Jalapa - Jonuta	40.00	3	2	6768	94.2	106.5	124.1	13.2	80.8	92.8	109.5	13.6	79.7	92.8	113.5	14.8	17.776369	-92.675440
T. Izq. Macuspana	46.20	1	1	5524	68.6	74.7	84.8	9.1	61.9	64.8	73.7	7.0	61.8	65.3	74.1	7.5	17.743997	-92.633907
T. Izq. Macuspana	46.20	1	2	5658	98.2	119.3	141.2	19.0	99.6	124.6	142.7	22.3	97.6	123.4	142.4	21.9	17.743893	-92.633935
T. Izq. Macuspana	46.20	3	1	4587	74.0	93.5	114.5	17.4	67.0	80.9	100.6	13.7	66.8	80.1	102.9	13.6	17.735962	-92.623584
T. Izq. Macuspana	46.20	3	2	4445	73.7	90.8	111.0	16.0	68.1	81.5	94.6	13.1	68.4	81.2	96.9	13.2	17.735739	-92.623537
X. C. Estación Macuspana - Vernet	54.30	1	0	8027	80.6	97.6	122.7	17.0	75.7	93.3	117.4	16.7	74.1	91.2	121.3	17.5	17.708928	-92.571094
T. Der. Chivalito (Est. Pino Suárez)	70.00	1	0	7021	68.9	81.5	102.8	13.6	59.8	68.5	93.0	10.9	59.3	69.9	100.1	12.7	17.669113	-92.441763
T. Der. Chivalito (Est. Pino Suárez)	70.00	3	1	3309	66.8	81.0	102.4	14.3	57.0	63.3	74.7	7.9	57.1	65.0	90.2	11.1	17.666100	-92.432251
T. Der. Chivalito (Est. Pino Suárez)	70.00	3	2	3573	69.9	81.2	103.3	12.8	59.6	65.9	84.8	8.8	61.6	73.6	107.1	13.7	17.666166	-92.432246
T. Der. Estación Zopo	71.00	1	0	6131	69.0	81.6	102.9	13.6	57.5	61.9	79.0	6.7	59.3	69.7	99.4	12.6	17.672267	-92.415225
T. Der. Estación Zopo	71.00	3	1	3268	67.3	81.5	102.7	14.4	56.4	63.0	73.9	8.0	57.1	64.9	88.9	11.0	17.675476	-92.410187
T. Der. Estación Zopo	71.00	3	2	3327	69.4	80.6	102.0	12.7	60.6	67.7	98.0	9.9	61.2	73.7	106.4	14.0	17.675521	-92.410347
Lim. Edos. Term. Tab. Ppia. Chis.	76.90																	
T. Izq. Bonanza	88.00	1	0	5906	68.4	81.2	102.7	13.8	60.9	71.6	99.7	12.6	60.3	71.7	103.3	13.4	17.698665	-92.264189
T. Izq. Jonuta	101.00	1	0	5799	68.4	81.2	102.6	13.6	59.6	69.1	94.3	11.6	62.2	74.6	108.7	14.4	17.697872	-92.136904
T. Izq. Jonuta	101.00	3	0	5696	69.4	81.9	103.2	13.6	61.0	71.8	100.4	12.6	59.6	70.4	100.9	12.9	17.697714	-92.128941
X. C. Catazajá - Palenque	114.00	1	0	5377	69.0	81.6	102.8	13.6	60.3	70.5	97.6	12.1	59.8	70.6	101.6	12.9	17.710254	-92.016420
X. C. Catazajá - Palenque	114.00	3	0	5486	74.0	85.5	103.9	12.8	69.3	79.0	92.2	11.1	66.5	76.1	93.5	11.7	17.712378	-92.010208
T. Der. Emiliano Zapata	134.70	1	0	6855	89.6	102.1	121.2	13.3	75.0	86.9	95.0	13.5	80.9	90.4	109.1	11.5	17.771550	-91.834994
T. Der. Emiliano Zapata	134.70	3	0	4495	89.1	101.8	121.6	13.6	65.2	81.6	94.8	13.7	79.4	89.6	107.3	12.2	17.778577	-91.823817
Lim. Edos. Term. Chis. Ppia. Tab.	140.70																	
Puente Usumacinta	145.20	2	0	3449													17.859876	-91.783607



## TABASCO

7 CARR: Villahermosa - Francisco Escárcega

CLAVE: 00092

RUTA: MEX-186

AÑO: 2012

LUGAR	ESTACION				VELOCIDAD AUTOS (km/h)				VELOCIDAD AUTOBUSES (km/h)				VELOCIDAD CAMIONES (km/h)				COORDENADAS	
	KM	TE	SC	TDPA	Promedio	P 85	P 98	δ	Promedio	P 85	P 98	δ	Promedio	P 85	P 98	δ	Latitud	Longitud
T. Izq. Palizada	154.05	1	0	2680	89.3	102.2	122.0	13.8	80.0	90.6	104.2	12.6	79.9	89.7	105.9	11.9	17.939462	-91.735977
T. Izq. Palizada	154.05	3	0	2587	69.7	82.8	102.2	14.4	64.1	86.8	93.9	11.6	70.9	84.2	102.8	14.1	17.948868	-91.727775
Lim. Edos. Term. Tab. Ppia. Camp.	154.60																	
T. Der. Candelaria	233.40	1	0	2897	101.2	117.8	139.3	16.6	85.8	98.2	122.0	15.5	89.5	100.0	129.4	12.9	18.371204	-91.203010
T. Der. Felipe Ángeles	253.00	1	0	3246	94.2	120.2	142.1	20.8	76.2	101.1	142.2	20.3	83.8	104.9	140.0	19.4	18.504354	-91.106132
T. Izq. Sabancuy	274.10	1	0	3659	74.8	101.2	129.2	21.5	73.5	114.6	143.0	29.3	68.3	101.3	140.4	24.8	18.629563	-90.987582
Francisco Escárcega	297.04	1	0	6579	76.7	89.1	113.0	13.6	73.3	84.1	107.0	13.3	71.9	83.1	112.5	13.7	18.609222	-90.767402

8 CARR: Ent. Agua Dulce - Cárdenas (Cuota)

CLAVE: 00010

RUTA: MEX-184D

AÑO: 2012

LUGAR	ESTACION				VELOCIDAD AUTOS (km/h)				VELOCIDAD AUTOBUSES (km/h)				VELOCIDAD CAMIONES (km/h)				COORDENADAS	
	KM	TE	SC	TDPA	Promedio	P 85	P 98	δ	Promedio	P 85	P 98	δ	Promedio	P 85	P 98	δ	Latitud	Longitud
Ent. La Ceiba	45.00																	
T. C. Coatzacoalcos - Villahermosa	69.50	1	1	5684	85.6	101.2	121.2	15.5	75.7	85.5	104.9	11.4	68.9	79.2	102.3	12.2	18.031655	-93.819260
T. C. Coatzacoalcos - Villahermosa	69.50	1	2	6139	84.2	118.1	142.8	25.5	98.3	140.8	144.4	38.4	73.2	117.5	143.1	29.0	18.031656	-93.819257
Caseta de Cobro La Venta	69.50	2	1	3703													18.029934	-93.813103
Caseta de Cobro La Venta	69.50	2	2	3702													18.029934	-93.813103
T. C. Coatzacoalcos - Villahermosa	69.50	3	1	6963	87.6	102.3	122.1	15.2	77.7	88.4	111.4	12.3	71.6	83.4	110.8	13.5	18.029750	-93.808917
T. C. Coatzacoalcos - Villahermosa	69.50	3	2	6800	84.8	118.6	142.8	25.4	99.5	140.9	144.4	38.4	76.3	127.5	143.5	30.3	18.029646	-93.808951
Ent. Chontalpa	99.11																	

9 CARR: Benito Juárez - Agua Dulce

CLAVE: 00202

RUTA: TAB-VER

AÑO: 2012

LUGAR	ESTACION				VELOCIDAD AUTOS (km/h)				VELOCIDAD AUTOBUSES (km/h)				VELOCIDAD CAMIONES (km/h)				COORDENADAS	
	KM	TE	SC	TDPA	Promedio	P 85	P 98	δ	Promedio	P 85	P 98	δ	Promedio	P 85	P 98	δ	Latitud	Longitud
Benito Juárez	0.00	3	0	1356	61.6	70.1	135.9	13.3	67.7	93.3	143.0	22.7	63.1	71.4	139.8	16.3	18.166848	-93.919142
La Venta	18.00	1	0	1712	60.8	69.5	135.4	13.5	67.4	90.0	143.0	22.5	65.0	78.3	141.0	17.6	18.114159	-94.036331
Lim. Edos. Term. Tab. Ppia. Ver.	26.00																	

10 CARR: Benito Juárez - Tepetitán

CLAVE: 27204

RUTA: TAB

AÑO: 2012

LUGAR	ESTACION				VELOCIDAD AUTOS (km/h)				VELOCIDAD AUTOBUSES (km/h)				VELOCIDAD CAMIONES (km/h)				COORDENADAS	
	KM	TE	SC	TDPA	Promedio	P 85	P 98	δ	Promedio	P 85	P 98	δ	Promedio	P 85	P 98	δ	Latitud	Longitud
Benito Juárez	0.00																	
X. C. Jalapa - Jonuta	1.50	3	0	3746	51.7	60.5	82.1	11.2	52.2	60.3	72.9	9.3	50.1	54.6	72.4	9.4	17.824552	-92.513767

TABASCO

10 CARR: Benito Juárez - Tepetitán

CLAVE: 27204

RUTA: TAB

AÑO: 2012

LUGAR	ESTACION				VELOCIDAD AUTOS (km/h)				VELOCIDAD AUTOBUSES (km/h)				VELOCIDAD CAMIONES (km/h)				COORDENADAS	
	KM	TE	SC	TDPA	Promedio	P 85	P 98	δ	Promedio	P 85	P 98	δ	Promedio	P 85	P 98	δ	Latitud	Longitud
Límbano Blandín	18.50	1	0	964	49.9	59.9	74.1	11.9	54.2	54.3	117.6	7.1	53.0	60.5	122.7	12.6	17.755203	-92.415683
Límbano Blandín	18.50	3	0	1329	43.7	54.1	71.0	11.7	40.8	52.0	54.6	14.2	47.7	53.1	71.8	10.5	17.761462	-92.404372
Tepetitán	20.00	1	0	1833	51.5	62.2	75.7	12.3	52.0	63.5	73.5	11.3	49.8	58.8	76.3	11.3	17.814832	-92.376630

11 CARR: Cacaos - La Granja

CLAVE: 27002

RUTA: TAB

AÑO: 2012

LUGAR	ESTACION				VELOCIDAD AUTOS (km/h)				VELOCIDAD AUTOBUSES (km/h)				VELOCIDAD CAMIONES (km/h)				COORDENADAS	
	KM	TE	SC	TDPA	Promedio	P 85	P 98	δ	Promedio	P 85	P 98	δ	Promedio	P 85	P 98	δ	Latitud	Longitud
Cacaos	0.00	3	0	2014	37.7	43.1	53.9	7.7	37.7	44.2	54.6	8.9	34.2	41.5	53.2	8.5	17.828872	-92.854912
X. C. Villahermosa - Francisco Escárcega	16.00	3	0	4090	75.1	84.4	103.2	11.7	65.2	72.2	86.0	8.9	66.4	75.0	94.2	11.0	17.828269	-92.712239
T. C. Jalapa - Jonuta	39.00	1	0	5892	66.0	74.5	92.7	10.4	58.8	62.8	76.2	6.3	62.6	71.7	94.0	11.2	17.845984	-92.502073

12 CARR: Cárdenas - Paraíso

CLAVE: 27117

RUTA: TAB

AÑO: 2012

LUGAR	ESTACION				VELOCIDAD AUTOS (km/h)				VELOCIDAD AUTOBUSES (km/h)				VELOCIDAD CAMIONES (km/h)				COORDENADAS	
	KM	TE	SC	TDPA	Promedio	P 85	P 98	δ	Promedio	P 85	P 98	δ	Promedio	P 85	P 98	δ	Latitud	Longitud
T. C. Coatzacoalcos - Villahermosa	0.00	3	0	7428	36.7	43.0	68.8	9.3	39.2	49.4	60.0	10.1	35.4	44.2	70.8	10.7	18.004668	-93.384117
T. Izq. El Golpe	22.00	1	0	1752	47.4	56.6	106.5	14.3	49.4	54.9	136.6	15.5	47.9	60.9	123.7	18.0	18.112595	-93.307602
T. Izq. El Golpe	22.00	3	0	2507	39.5	44.7	55.0	8.5	41.1	51.0	54.8	12.8	35.4	44.0	58.8	10.8	18.114666	-93.305177
Comalcalco	37.00	3	0	5290	54.8	63.3	78.2	9.8	52.2	61.7	79.4	10.7	45.6	59.2	79.3	13.8	18.293227	-93.214787
Paraíso	52.00	1	0	4992	48.3	55.5	81.9	12.0	50.5	59.9	82.7	12.3	49.4	58.4	88.3	13.4	18.376064	-93.232362

13 CARR: Chichicapa - Ent. La Libertad

CLAVE: 27100

RUTA: TAB

AÑO: 2012

LUGAR	ESTACION				VELOCIDAD AUTOS (km/h)				VELOCIDAD AUTOBUSES (km/h)				VELOCIDAD CAMIONES (km/h)				COORDENADAS	
	KM	TE	SC	TDPA	Promedio	P 85	P 98	δ	Promedio	P 85	P 98	δ	Promedio	P 85	P 98	δ	Latitud	Longitud
Chichicapa	0.00	3	0	2650	51.3	61.0	83.3	11.5	50.3	53.8	74.1	8.0	48.8	62.9	87.8	14.2	18.272383	-93.183248
Nicolás Bravo	10.00	3	0	3332	52.7	63.1	77.6	11.7	52.5	53.9	64.4	5.6	49.5	57.4	73.0	11.1	18.292818	-93.158281
Ent. La Libertad	18.00	1	0	3232	53.1	63.0	77.3	11.4	53.0	54.1	64.6	5.5	49.1	58.6	73.5	11.6	18.318750	-93.171646

14 CARR: Comalcalco - El Golpe

CLAVE: 27102

RUTA: TAB

AÑO: 2012

LUGAR	ESTACION				VELOCIDAD AUTOS (km/h)				VELOCIDAD AUTOBUSES (km/h)				VELOCIDAD CAMIONES (km/h)				COORDENADAS	
	KM	TE	SC	TDPA	Promedio	P 85	P 98	δ	Promedio	P 85	P 98	δ	Promedio	P 85	P 98	δ	Latitud	Longitud
Comalcalco	0.00	3	0	17468	48.7	53.3	64.2	7.5	46.1	48.4	60.7	5.2	45.3	49.7	62.3	6.2	18.253825	-93.233251

## TABASCO

14 CARR: Comalcalco - El Golpe

CLAVE: 27102

RUTA: TAB

AÑO: 2012

LUGAR	ESTACION				VELOCIDAD AUTOS (km/h)				VELOCIDAD AUTOBUSES (km/h)				VELOCIDAD CAMIONES (km/h)				COORDENADAS	
	KM	TE	SC	TDPA	Promedio	P 85	P 98	δ	Promedio	P 85	P 98	δ	Promedio	P 85	P 98	δ	Latitud	Longitud
Tecolutilla	15.00	1	0	4877	60.5	71.9	90.2	12.5	54.1	54.1	68.8	3.9	52.9	63.5	83.5	12.1	18.272238	-93.315431
Tecolutilla	15.00	3	0	4879	39.1	46.8	70.9	10.5	40.9	50.2	61.4	10.8	41.3	52.4	78.7	12.9	18.286288	-93.343748
T. Der. Lazáro Cárdenas	20.00	3	0	1693	60.5	71.7	90.5	12.3	53.2	54.6	71.6	6.1	52.4	58.1	78.2	9.5	18.281571	-93.382242
Carlos Green	33.00	3	0	7711	59.9	74.3	94.7	15.4	62.3	70.9	84.8	9.8	62.1	74.8	97.6	14.1	18.232291	-93.457005
El Golpe	51.60	1	0	657	47.4	54.8	101.1	14.8	54.1	54.8	141.5	12.9	55.1	59.3	139.6	12.8	18.333501	-93.535493

15 CARR: El Bellote - Santa Cruz

CLAVE: 27105

RUTA: TAB

AÑO: 2012

LUGAR	ESTACION				VELOCIDAD AUTOS (km/h)				VELOCIDAD AUTOBUSES (km/h)				VELOCIDAD CAMIONES (km/h)				COORDENADAS	
	KM	TE	SC	TDPA	Promedio	P 85	P 98	δ	Promedio	P 85	P 98	δ	Promedio	P 85	P 98	δ	Latitud	Longitud
Bellote	0.00	3	0	5122	65.4	77.5	93.5	12.6	63.7	75.0	97.4	13.4	61.4	74.3	96.0	14.1	18.426523	-93.123272
T. Der. Chichicapa	8.00	3	0	3099	59.1	70.1	88.1	11.4	62.6	77.3	112.0	14.8	60.0	72.5	112.5	14.0	18.425404	-93.073965
Ignacio Allende	35.00	1	0	3641	45.0	53.2	69.9	11.9	46.2	53.0	63.1	11.0	45.1	53.0	67.1	12.5	18.384442	-92.855097
Ignacio Allende	35.00	3	0	3217	66.0	79.2	99.3	13.8	67.8	79.5	139.8	16.7	65.5	79.3	135.6	16.5	18.382698	-92.832308
Santa Cruz	40.00	1	0	3154	47.1	54.7	71.0	10.1	45.9	52.5	68.7	9.7	42.0	51.3	71.7	11.4	18.387628	-92.803021

16 CARR: Ent. Emiliano Zapata - La Libertad

CLAVE: 00062

RUTA: CHIS-TAB

AÑO: 2012

LUGAR	ESTACION				VELOCIDAD AUTOS (km/h)				VELOCIDAD AUTOBUSES (km/h)				VELOCIDAD CAMIONES (km/h)				COORDENADAS	
	KM	TE	SC	TDPA	Promedio	P 85	P 98	δ	Promedio	P 85	P 98	δ	Promedio	P 85	P 98	δ	Latitud	Longitud
T. C. El Suspiro - Tenosique	0.00	3	0	1936	59.3	69.4	83.1	11.3	55.4	62.4	78.2	7.5	55.5	65.0	83.9	10.4	17.722114	-91.744701
Lim. Edos. Term. Tab. Ppia. Chis.	8.00																	
La Libertad	10.00	1	0	1729	64.7	74.1	86.7	10.8	61.9	71.2	83.2	10.3	60.8	71.6	86.8	11.4	17.689767	-91.727018

17 CARR: Estación Macuspana - Vernet

CLAVE: 27091

RUTA: TAB-041

AÑO: 2012

LUGAR	ESTACION				VELOCIDAD AUTOS (km/h)				VELOCIDAD AUTOBUSES (km/h)				VELOCIDAD CAMIONES (km/h)				COORDENADAS	
	KM	TE	SC	TDPA	Promedio	P 85	P 98	δ	Promedio	P 85	P 98	δ	Promedio	P 85	P 98	δ	Latitud	Longitud
Estación Macuspana	0.00																	
X. C. Villahermosa - Francisco Escárcega	11.00	1	0	1913	44.1	51.8	54.7	10.4	45.4	52.2	54.6	10.3	46.8	52.6	54.7	10.6	17.706116	-92.569497
X. C. Villahermosa - Francisco Escárcega	11.00	3	0	1463	51.7	59.6	72.8	9.7	53.3	54.4	68.6	5.5	53.5	54.0	64.5	4.3	17.710830	-92.568775
Belem	20.50	1	1	4351	64.9	77.4	103.1	13.8	68.0	82.3	138.8	16.9	62.7	72.7	116.0	12.1	17.775102	-92.607129
Belem	20.50	1	2	4228	57.8	67.2	84.7	11.0	59.7	68.0	88.8	11.1	57.6	67.3	108.3	12.6	17.775023	-92.607208
Belem	20.50	3	0	3021	63.1	73.2	89.9	11.6	61.4	68.4	79.7	8.6	57.4	62.9	81.4	7.2	17.799580	-92.605211
X. C. Cacaos - La Granja	25.50	3	0	1297	62.4	72.9	89.1	11.9	59.2	71.3	81.2	12.9	60.5	70.5	84.9	11.6	17.840775	-92.607314

TABASCO

17 CARR: Estación Macuspana - Vernet

CLAVE: 27091

RUTA: TAB-041

AÑO: 2012

LUGAR	ESTACION				VELOCIDAD AUTOS (km/h)				VELOCIDAD AUTOBUSES (km/h)				VELOCIDAD CAMIONES (km/h)				COORDENADAS	
	KM	TE	SC	TDPA	Promedio	P 85	P 98	δ	Promedio	P 85	P 98	δ	Promedio	P 85	P 98	δ	Latitud	Longitud
Vernet	32.50	1	0	1022	55.4	63.5	76.7	9.2	52.8	53.1	54.7	3.5	54.1	59.9	72.6	7.7	17.914677	-92.598172

18 CARR: Frontera - T. C. (Jalapa - Jonuta)

CLAVE: 27081

RUTA: TAB

AÑO: 2012

LUGAR	ESTACION				VELOCIDAD AUTOS (km/h)				VELOCIDAD AUTOBUSES (km/h)				VELOCIDAD CAMIONES (km/h)				COORDENADAS	
	KM	TE	SC	TDPA	Promedio	P 85	P 98	δ	Promedio	P 85	P 98	δ	Promedio	P 85	P 98	δ	Latitud	Longitud
Frontera	0.00																	
X. C. Villahermosa - Cd. del Carmen	1.00	3	0	1082	65.1	78.8	97.4	13.9	64.3	71.9	139.0	13.4	60.1	67.8	106.7	10.8	18.505250	-92.650700
T. C. Jalapa - Jonuta	123.00	1	0	552	68.1	80.4	99.6	13.0	55.1	53.9	60.7	0.9	56.0	61.7	82.5	7.7	18.101913	-92.169495

19 CARR: Gregorio Méndez Magaña - Reforma de Ocampo

CLAVE: 00103

RUTA: CHIS

AÑO: 2012

LUGAR	ESTACION				VELOCIDAD AUTOS (km/h)				VELOCIDAD AUTOBUSES (km/h)				VELOCIDAD CAMIONES (km/h)				COORDENADAS	
	KM	TE	SC	TDPA	Promedio	P 85	P 98	δ	Promedio	P 85	P 98	δ	Promedio	P 85	P 98	δ	Latitud	Longitud
Gregorio Méndez Magaña	0.00	3	0	856	54.2	62.8	77.4	9.8	52.5	54.6	73.6	7.3	53.9	55.5	78.4	6.9	17.450179	-91.596780
Lim. Edos. Term. Tab. Ppia. Chis.	3.00																	
T. C. Benemérito de Las Américas - Palenque	21.00	1	0	2007	55.1	63.4	79.7	9.6	52.5	54.7	77.8	7.8	52.8	62.7	82.8	11.4	17.323727	-91.692349
Reforma de Ocampo	22.00																	

20 CARR: Jalapa - Jonuta

CLAVE: 27107

RUTA: TAB

AÑO: 2012

LUGAR	ESTACION				VELOCIDAD AUTOS (km/h)				VELOCIDAD AUTOBUSES (km/h)				VELOCIDAD CAMIONES (km/h)				COORDENADAS	
	KM	TE	SC	TDPA	Promedio	P 85	P 98	δ	Promedio	P 85	P 98	δ	Promedio	P 85	P 98	δ	Latitud	Longitud
Jalapa	0.00	3	0	2885	53.0	61.7	76.7	10.3	52.0	60.8	82.8	10.8	49.7	58.5	82.9	11.7	17.721973	-92.805570
X. C. Villahermosa - Francisco Escárcega	15.00	1	0	2105	44.3	51.2	60.2	8.4	42.9	51.4	61.5	10.1	41.6	50.4	60.9	10.4	17.781449	-92.683086
X. C. Villahermosa - Francisco Escárcega	15.00	3	0	1059	44.1	51.2	60.2	8.7	45.9	52.0	54.9	8.7	45.8	52.3	57.9	9.4	17.781792	-92.680328
Belem	24.00	1	0	1441	29.6	34.4	49.6	8.2	39.5	51.7	54.6	14.0	30.7	47.4	54.7	12.5	17.781185	-92.616628
T. Izq. Cacaos	39.00	1	0	3741	84.1	103.1	121.6	19.3	68.7	86.6	94.2	15.9	74.6	91.2	111.2	17.0	17.844052	-92.501920
Cd. PEMEX	43.00	1	1	6306	41.3	44.6	54.1	7.1	42.9	47.5	54.0	6.6	38.3	43.4	53.6	7.9	17.879315	-92.484742
Cd. PEMEX	43.00	1	2	6066	38.9	42.3	51.0	6.3	37.2	45.9	53.8	6.9	34.6	39.2	53.3	6.9	17.879315	-92.484740
Cd. PEMEX	43.00	3	0	3891	40.2	43.7	53.5	7.0	38.6	45.3	53.7	8.0	39.5	48.6	54.4	9.8	17.897626	-92.482857
Jonuta	97.50	1	0	2210	59.0	72.9	93.0	14.4	55.1	63.1	84.1	9.1	52.2	62.8	89.7	12.7	18.101836	-92.158646

## TABASCO

21 CARR: Nicolás Bravo - T. C. (El Bellote - Santa Cruz)

CLAVE: 27010

RUTA: TAB

AÑO: 2012

LUGAR	ESTACION				VELOCIDAD AUTOS (km/h)				VELOCIDAD AUTOBUSES (km/h)				VELOCIDAD CAMIONES (km/h)				COORDENADAS	
	KM	TE	SC	TDPA	Promedio	P 85	P 98	δ	Promedio	P 85	P 98	δ	Promedio	P 85	P 98	δ	Latitud	Longitud
Nicolás Bravo	0.00	3	0	1717	65.1	78.9	97.7	13.7	60.8	70.6	81.9	9.7	59.8	72.0	91.5	12.7	18.298928	-93.132072
T. C. Bellote - Santa Cruz	22.00	1	0	919	32.1	35.9	48.7	7.4	38.3	49.6	54.3	11.1	35.6	49.2	54.2	11.1	18.425250	-93.076058

22 CARR: Pailebot - Cuauhtemotzin

CLAVE: 27112

RUTA: TAB

AÑO: 2012

LUGAR	ESTACION				VELOCIDAD AUTOS (km/h)				VELOCIDAD AUTOBUSES (km/h)				VELOCIDAD CAMIONES (km/h)				COORDENADAS	
	KM	TE	SC	TDPA	Promedio	P 85	P 98	δ	Promedio	P 85	P 98	δ	Promedio	P 85	P 98	δ	Latitud	Longitud
Pailebot	0.00	3	0	656	47.3	63.1	80.1	15.8	51.6	59.4	77.0	9.5	52.1	55.5	73.4	8.6	18.257378	-93.953454
Cuauhtemotzin	23.00	1	0	569	37.2	47.7	57.3	10.8	55.0	53.5	54.8	0.0	50.1	53.1	54.7	7.6	18.205143	-94.124763

23 CARR: Paraíso - El Limón

CLAVE: 27108

RUTA: TAB

AÑO: 2012

LUGAR	ESTACION				VELOCIDAD AUTOS (km/h)				VELOCIDAD AUTOBUSES (km/h)				VELOCIDAD CAMIONES (km/h)				COORDENADAS	
	KM	TE	SC	TDPA	Promedio	P 85	P 98	δ	Promedio	P 85	P 98	δ	Promedio	P 85	P 98	δ	Latitud	Longitud
Paraíso	0.00	3	0	8574	43.6	50.6	67.5	8.8	43.9	51.3	74.8	10.2	41.2	48.8	68.5	10.0	18.395976	-93.220667
Limón	6.00	1	0	9296	37.6	42.6	53.7	7.4	39.2	43.8	95.1	10.4	35.1	41.0	57.2	8.2	18.402802	-93.216595

24 CARR: Paso de Cunduacán - Estación Juárez

CLAVE: 00588

RUTA: TAB-CHIS

AÑO: 2012

LUGAR	ESTACION				VELOCIDAD AUTOS (km/h)				VELOCIDAD AUTOBUSES (km/h)				VELOCIDAD CAMIONES (km/h)				COORDENADAS	
	KM	TE	SC	TDPA	Promedio	P 85	P 98	δ	Promedio	P 85	P 98	δ	Promedio	P 85	P 98	δ	Latitud	Longitud
Paso de Cunduacán	0.00	3	0	4786	61.4	69.7	94.5	11.4	58.3	64.9	80.8	9.4	56.6	63.6	81.4	9.2	17.966203	-93.134815
Lim. Edos. Term. Tab. Ppia. Chis.	9.00																	
Santa Teresa 2° Secc.	18.00	3	0	2516	71.3	82.3	102.5	12.7	60.0	63.9	82.3	7.2	64.2	75.4	97.2	12.6	17.767320	-93.169270
Estación Juárez	57.80	1	0	3039	67.7	78.6	95.2	12.3	64.1	73.8	93.5	11.0	63.0	73.3	93.0	11.6	17.618621	-93.167971

25 CARR: Playas del Rosario - Teapa

CLAVE: 27203

RUTA: TAB-001

AÑO: 2012

LUGAR	ESTACION				VELOCIDAD AUTOS (km/h)				VELOCIDAD AUTOBUSES (km/h)				VELOCIDAD CAMIONES (km/h)				COORDENADAS	
	KM	TE	SC	TDPA	Promedio	P 85	P 98	δ	Promedio	P 85	P 98	δ	Promedio	P 85	P 98	δ	Latitud	Longitud
T. C. Villahermosa - Escopetazo	0.00	3	1	4122	50.6	54.9	64.3	8.0	42.8	46.7	55.3	6.9	40.9	44.8	55.9	8.0	17.840397	-92.925405
T. C. Villahermosa - Escopetazo	0.00	3	2	4162	61.5	71.1	84.4	11.0	59.2	67.5	82.0	10.6	55.9	66.4	82.4	11.9	17.840382	-92.925422
Revolución Mexicana	1.20	3	0	7395	87.3	101.1	123.2	14.6	86.2	101.3	139.5	16.5	84.0	98.7	136.9	15.9	17.836977	-92.912893
Cacaos	7.00	1	0	4973	82.7	96.4	137.1	15.6	84.9	104.1	142.4	19.4	80.6	100.8	141.0	19.8	17.826603	-92.860774
Cacaos	7.00	3	0	4040	82.5	94.4	111.5	13.4	78.7	91.9	110.9	14.3	78.4	91.3	110.4	13.9	17.825445	-92.854452

TABASCO

25 CARR: Playas del Rosario - Teapa

CLAVE: 27203

RUTA: TAB-001

AÑO: 2012

LUGAR	ESTACION				VELOCIDAD AUTOS (km/h)				VELOCIDAD AUTOBUSES (km/h)				VELOCIDAD CAMIONES (km/h)				COORDENADAS	
	KM	TE	SC	TDPA	Promedio	P 85	P 98	δ	Promedio	P 85	P 98	δ	Promedio	P 85	P 98	δ	Latitud	Longitud
Jalapa	23.00	1	0	4811	66.9	81.1	108.0	13.9	64.5	78.4	95.0	12.2	62.1	75.2	101.3	13.0	17.730611	-92.815799
Jalapa	23.00	3	0	3637	68.9	78.7	92.5	11.2	66.5	74.3	84.9	9.4	65.3	74.5	90.8	10.7	17.710059	-92.807339
T. Izq. Tacotalpa	39.00	1	0	3214	47.7	54.7	78.7	11.4	49.7	54.2	96.5	11.7	48.7	53.1	72.9	9.7	17.594230	-92.833133
T. Izq. Tacotalpa	39.00	3	0	3025	47.8	54.7	79.6	11.3	49.2	53.2	73.3	9.4	49.0	53.2	71.3	9.6	17.592421	-92.834585
Teapa	54.00	1	0	1700	48.1	54.9	77.4	11.1	49.4	53.5	88.8	10.2	48.3	52.9	71.2	9.6	17.551162	-92.944398

26 CARR: Ramal a Balancán

CLAVE: 27078

RUTA: TAB

AÑO: 2012

LUGAR	ESTACION				VELOCIDAD AUTOS (km/h)				VELOCIDAD AUTOBUSES (km/h)				VELOCIDAD CAMIONES (km/h)				COORDENADAS	
	KM	TE	SC	TDPA	Promedio	P 85	P 98	δ	Promedio	P 85	P 98	δ	Promedio	P 85	P 98	δ	Latitud	Longitud
T. C. El Suspiro - Tenosique	0.00	3	0	1616	53.9	61.8	74.7	9.2	52.1	60.3	73.0	9.9	50.2	59.6	74.5	11.5	17.632858	-91.600587
Balancán	24.00	1	0	2815	51.9	59.9	85.1	11.2	52.7	53.4	56.9	4.1	49.4	54.8	72.4	9.9	17.830007	-91.531196

27 CARR: Ramal a La Venta

CLAVE: 27078

RUTA: TAB

AÑO: 2012

LUGAR	ESTACION				VELOCIDAD AUTOS (km/h)				VELOCIDAD AUTOBUSES (km/h)				VELOCIDAD CAMIONES (km/h)				COORDENADAS	
	KM	TE	SC	TDPA	Promedio	P 85	P 98	δ	Promedio	P 85	P 98	δ	Promedio	P 85	P 98	δ	Latitud	Longitud
T. C. Coatzacoalcos - Villahermosa	0.00	3	0	4496	62.1	71.0	137.0	14.0	71.1	114.3	143.3	25.4	65.8	86.8	141.0	20.5	18.064483	-94.042281
La Venta	4.25																	

28 CARR: Ramal a Lázaro Cárdenas

CLAVE: 27208

RUTA: TAB

AÑO: 2012

LUGAR	ESTACION				VELOCIDAD AUTOS (km/h)				VELOCIDAD AUTOBUSES (km/h)				VELOCIDAD CAMIONES (km/h)				COORDENADAS	
	KM	TE	SC	TDPA	Promedio	P 85	P 98	δ	Promedio	P 85	P 98	δ	Promedio	P 85	P 98	δ	Latitud	Longitud
T. C. Comalcalco - El Golpe	0.00	3	0	1939	56.8	72.3	123.3	18.0	64.8	88.6	140.9	18.9	63.1	89.4	137.7	21.8	18.286924	-93.384871
Lázaro Cárdenas	14.00	1	0	1702	40.9	50.5	61.2	12.0	48.0	54.1	92.5	13.8	42.7	52.3	73.2	12.7	18.318805	-93.435578

29 CARR: Ramal a Libertad

CLAVE: 27205

RUTA: TAB

AÑO: 2012

LUGAR	ESTACION				VELOCIDAD AUTOS (km/h)				VELOCIDAD AUTOBUSES (km/h)				VELOCIDAD CAMIONES (km/h)				COORDENADAS	
	KM	TE	SC	TDPA	Promedio	P 85	P 98	δ	Promedio	P 85	P 98	δ	Promedio	P 85	P 98	δ	Latitud	Longitud
T. C. Cárdenas - Paraíso	0.00	3	0	3623	48.6	56.4	72.9	10.3	48.3	54.8	90.2	11.3	46.4	53.2	71.7	10.4	18.114715	-93.307435
Libertad	10.00	1	0	3034	47.1	54.5	71.4	10.0	49.0	53.5	96.6	10.2	44.2	53.0	73.1	11.2	18.176540	-93.361953

## TABASCO

30 CARR: Ramal a Salto del Agua

CLAVE: 00069

RUTA: TAB-CHIS

AÑO: 2012

LUGAR	ESTACION				VELOCIDAD AUTOS (km/h)				VELOCIDAD AUTOBUSES (km/h)				VELOCIDAD CAMIONES (km/h)				COORDENADAS	
	KM	TE	SC	TDPA	Promedio	P 85	P 98	δ	Promedio	P 85	P 98	δ	Promedio	P 85	P 98	δ	Latitud	Longitud
T. C. Villahermosa - Francisco Escárcega	0.00	3	0	1083	61.9	73.7	94.6	12.7	59.4	74.1	96.8	14.2	52.1	55.7	88.7	10.5	17.664193	-92.435775
Lim. Edos. Term. Tab. Ppia. Chis.	12.00																	
Salto del Agua	17.00	1	0	1261	65.4	79.3	97.8	13.8	59.0	63.9	82.4	7.0	57.9	65.2	82.8	8.7	17.559145	-92.353860

31 CARR: Ramal a San Antonio

CLAVE: 27003

RUTA: TAB

AÑO: 2012

LUGAR	ESTACION				VELOCIDAD AUTOS (km/h)				VELOCIDAD AUTOBUSES (km/h)				VELOCIDAD CAMIONES (km/h)				COORDENADAS	
	KM	TE	SC	TDPA	Promedio	P 85	P 98	δ	Promedio	P 85	P 98	δ	Promedio	P 85	P 98	δ	Latitud	Longitud
T. C. Villahermosa - Francisco Escárcega	0.00	3	0	658	46.0	52.1	83.3	9.7	52.3	53.2	54.8	4.6	44.4	52.2	69.1	11.6	17.928437	-91.743004
T. Der. Balancán	24.00	1	0	1046	39.2	52.5	78.4	13.4	47.9	53.3	60.5	11.2	41.5	52.5	61.8	14.7	17.871983	-91.533101
T. Der. Balancán	24.00	3	0	2184	78.9	93.5	118.0	15.1	72.4	89.8	108.2	15.1	75.3	94.8	126.8	16.9	17.872003	-91.523439
El Triunfo	72.00																	

32 CARR: Ramal a Sánchez Magallanes

CLAVE: 27016

RUTA: TAB

AÑO: 2012

LUGAR	ESTACION				VELOCIDAD AUTOS (km/h)				VELOCIDAD AUTOBUSES (km/h)				VELOCIDAD CAMIONES (km/h)				COORDENADAS	
	KM	TE	SC	TDPA	Promedio	P 85	P 98	δ	Promedio	P 85	P 98	δ	Promedio	P 85	P 98	δ	Latitud	Longitud
T. C. Coatzacoalcos - Villahermosa	0.00	3	0	1654	37.2	45.6	54.5	10.0	38.0	48.8	54.3	10.5	36.4	48.9	54.5	11.5	18.074814	-93.877955
Campo Magallanes	13.00	1	0	1301	39.7	45.6	58.9	8.6	36.4	43.8	53.4	8.4	38.6	49.3	54.3	10.6	18.162052	-93.907248
Campo Magallanes	13.00	3	0	1703	39.1	44.8	57.9	8.6	38.3	46.8	53.9	9.3	38.7	49.3	54.3	10.6	18.186720	-93.916547
Sánchez Magallanes	33.00	1	0	1732	49.9	65.0	82.4	15.6	54.0	59.8	72.8	7.3	51.2	54.8	75.7	10.2	18.288869	-93.872057

33 CARR: Ramal a Tamulte de Las Sabanas

CLAVE: 27080

RUTA: TAB

AÑO: 2012

LUGAR	ESTACION				VELOCIDAD AUTOS (km/h)				VELOCIDAD AUTOBUSES (km/h)				VELOCIDAD CAMIONES (km/h)				COORDENADAS	
	KM	TE	SC	TDPA	Promedio	P 85	P 98	δ	Promedio	P 85	P 98	δ	Promedio	P 85	P 98	δ	Latitud	Longitud
T. C. Villahermosa - Cd. del Carmen	0.00	3	0	2565	52.0	58.1	67.5	8.3	48.7	53.0	63.2	8.0	47.8	53.7	68.4	10.2	18.199990	-92.823950
Tamulte de Las Sabanas	7.00																	

34 CARR: Ramal a Tapijulapa

CLAVE: 27200

RUTA: TAB

AÑO: 2012

LUGAR	ESTACION				VELOCIDAD AUTOS (km/h)				VELOCIDAD AUTOBUSES (km/h)				VELOCIDAD CAMIONES (km/h)				COORDENADAS	
	KM	TE	SC	TDPA	Promedio	P 85	P 98	δ	Promedio	P 85	P 98	δ	Promedio	P 85	P 98	δ	Latitud	Longitud
T. C. Playas del Rosario - Teapa	0.00	3	0	3388	52.9	62.1	75.8	10.5	51.2	59.7	73.1	10.2	50.2	60.1	76.1	11.9	17.576223	-92.837164
Tapijulapa	20.00	1	0	2207	42.6	47.4	54.6	7.1	41.2	47.0	54.2	8.2	40.7	47.1	54.4	8.9	17.457791	-92.784475

TABASCO

35 CARR: Reforma - Dos Bocas

CLAVE: 27200

RUTA: TAB

AÑO: 2012

LUGAR	ESTACION				VELOCIDAD AUTOS (km/h)				VELOCIDAD AUTOBUSES (km/h)				VELOCIDAD CAMIONES (km/h)				COORDENADAS	
	KM	TE	SC	TDPA	Promedio	P 85	P 98	δ	Promedio	P 85	P 98	δ	Promedio	P 85	P 98	δ	Latitud	Longitud
Reforma	0.00	3	1	10700	79.9	90.8	110.1	13.1	74.2	84.1	100.0	11.5	69.9	83.0	100.3	14.3	17.978252	-93.127778
Reforma	0.00	3	2	10634	100.6	119.4	139.7	18.5	99.6	117.4	138.0	17.7	92.3	113.2	136.0	20.1	17.978251	-93.127777
Dos Bocas	53.00	1	1	2805	61.5	70.6	84.0	10.6	57.8	62.9	74.7	7.7	55.8	63.0	77.3	9.0	18.430766	-93.199058
Dos Bocas	53.00	1	2	2751	61.2	70.0	84.2	10.5	58.6	63.1	111.5	9.9	54.5	61.6	74.3	8.6	18.430766	-93.199058

36 CARR: Reyes Hernández - Villa Aldama

CLAVE: 27119

RUTA: TAB

AÑO: 2012

LUGAR	ESTACION				VELOCIDAD AUTOS (km/h)				VELOCIDAD AUTOBUSES (km/h)				VELOCIDAD CAMIONES (km/h)				COORDENADAS	
	KM	TE	SC	TDPA	Promedio	P 85	P 98	δ	Promedio	P 85	P 98	δ	Promedio	P 85	P 98	δ	Latitud	Longitud
Reyes Hernández	0.00	3	0	8380	56.5	63.9	81.6	9.4	51.0	59.2	74.4	10.2	51.2	59.9	77.9	10.9	18.243332	-93.256905
T. C. (Cárdenas - Paraíso) - Carlos Green	9.00	1	0	3835	55.2	66.7	83.4	12.1	55.5	67.0	87.0	11.0	51.5	61.1	80.2	11.4	18.239826	-93.343311

37 CARR: Samaria - Amatlán

CLAVE: 27114

RUTA: TAB

AÑO: 2012

LUGAR	ESTACION				VELOCIDAD AUTOS (km/h)				VELOCIDAD AUTOBUSES (km/h)				VELOCIDAD CAMIONES (km/h)				COORDENADAS	
	KM	TE	SC	TDPA	Promedio	P 85	P 98	δ	Promedio	P 85	P 98	δ	Promedio	P 85	P 98	δ	Latitud	Longitud
T. C. Coatzacoalcos - Villahermosa	0.00	3	0	3059	53.2	60.8	73.8	9.6	49.6	53.9	77.2	9.1	47.6	55.3	71.9	10.6	18.001609	-93.274250
Cunduacán	17.00	1	0	8345	58.5	67.4	82.6	10.8	58.2	63.5	91.5	9.3	55.4	64.3	84.5	11.6	18.054636	-93.190824
Cunduacán	17.00	3	0	2988	52.4	62.2	75.0	11.3	50.9	57.5	74.7	10.0	44.7	56.1	72.4	13.1	18.079941	-93.170111
Amatlán	31.40	1	0	4609	52.0	64.1	85.7	13.7	51.9	54.8	112.2	12.4	56.4	69.9	120.9	15.8	18.171215	-93.087582

38 CARR: T. C. (Cárdenas - Paraíso) - Carlos Green

CLAVE: 27111

RUTA: TAB

AÑO: 2012

LUGAR	ESTACION				VELOCIDAD AUTOS (km/h)				VELOCIDAD AUTOBUSES (km/h)				VELOCIDAD CAMIONES (km/h)				COORDENADAS	
	KM	TE	SC	TDPA	Promedio	P 85	P 98	δ	Promedio	P 85	P 98	δ	Promedio	P 85	P 98	δ	Latitud	Longitud
T. C. Cárdenas - Paraíso	0.00	3	0	719	54.9	67.4	84.9	13.2	58.3	63.8	73.5	6.2	52.6	65.6	78.0	14.3	18.109067	-93.322032
T. Der. Reyes Hernández	21.50	3	0	1174	38.0	44.1	58.3	9.4	56.0	72.7	102.9	18.4	45.9	53.2	77.8	11.7	18.178623	-93.382744
Carlos Green	30.70	1	0	1602	42.4	50.2	62.6	9.5	40.1	50.1	85.1	12.0	38.2	49.4	70.2	11.8	18.233405	-93.445951

39 CARR: Tierra Nueva - Francisco Rueda

CLAVE: 27110

RUTA: TAB

AÑO: 2012

LUGAR	ESTACION				VELOCIDAD AUTOS (km/h)				VELOCIDAD AUTOBUSES (km/h)				VELOCIDAD CAMIONES (km/h)				COORDENADAS	
	KM	TE	SC	TDPA	Promedio	P 85	P 98	δ	Promedio	P 85	P 98	δ	Promedio	P 85	P 98	δ	Latitud	Longitud
Tierra Nueva	0.00	3	0	1769	56.5	67.6	82.9	12.1	55.5	71.9	83.1	14.0	55.1	65.6	84.7	11.7	17.800009	-93.452988
Ocuapan	14.00	3	0	968	57.5	64.5	76.4	9.8	55.5	60.0	71.0	5.8	55.8	61.2	74.7	6.9	17.828438	-93.504986



TABASCO

39 CARR: Tierra Nueva - Francisco Rueda

CLAVE: 27110

ruta: TAB

AÑO: 2012

LUGAR	ESTACION				VELOCIDAD AUTOS (km/h)				VELOCIDAD AUTOBUSES (km/h)				VELOCIDAD CAMIONES (km/h)				COORDENADAS	
	KM	TE	SC	TDPA	Promedio	P 85	P 98	δ	Promedio	P 85	P 98	δ	Promedio	P 85	P 98	δ	Latitud	Longitud
T. Izq. Encomendadero	31.00	1	0	742	57.2	64.4	75.8	9.9	57.6	64.0	73.4	8.3	57.3	62.5	74.8	7.2	17.794356	-93.627347
T. Izq. Encomendadero	31.00	3	0	808	64.8	76.1	91.3	12.1	60.2	68.9	88.3	9.7	55.9	63.4	85.8	8.6	17.792446	-93.628877
Francisco Rueda	71.00	1	0	855	79.6	99.6	121.3	20.0					80.8	100.7	136.8	19.9	17.835760	-93.926753

40 CARR: Tulipán - Cunduacán

CLAVE: 27115

ruta: TAB

AÑO: 2012

LUGAR	ESTACION				VELOCIDAD AUTOS (km/h)				VELOCIDAD AUTOBUSES (km/h)				VELOCIDAD CAMIONES (km/h)				COORDENADAS	
	KM	TE	SC	TDPA	Promedio	P 85	P 98	δ	Promedio	P 85	P 98	δ	Promedio	P 85	P 98	δ	Latitud	Longitud
T. C. Malpaso - Bellote	0.00	3	0	5783	52.8	66.6	104.0	16.1	72.5	107.5	143.5	25.8	58.7	82.5	139.3	22.7	18.112079	-93.289125
T. Der. Mote	14.00	1	0	3839	56.8	63.9	77.4	9.1	54.6	60.5	74.0	7.4	55.0	61.0	81.4	8.8	18.060685	-93.213206
Cunduacán	15.00	1	0	4717	55.2	65.8	86.0	12.5	61.9	73.7	139.3	17.6	57.2	71.9	136.4	18.0	18.056766	-93.199768

41 CARR: Villahermosa - Comalcalco

CLAVE: 27021

ruta: TAB

AÑO: 2012

LUGAR	ESTACION				VELOCIDAD AUTOS (km/h)				VELOCIDAD AUTOBUSES (km/h)				VELOCIDAD CAMIONES (km/h)				COORDENADAS	
	KM	TE	SC	TDPA	Promedio	P 85	P 98	δ	Promedio	P 85	P 98	δ	Promedio	P 85	P 98	δ	Latitud	Longitud
T. C. Villahermosa - Cd. del Carmen	0.00	3	1	9425	60.9	65.3	76.0	7.6	59.0	63.6	76.1	7.5	57.6	63.0	74.8	7.6	18.031889	-92.929444
T. C. Villahermosa - Cd. del Carmen	0.00	3	2	9258	48.4	55.4	67.0	10.5	49.8	55.2	69.3	9.5	45.5	53.5	66.1	10.4	18.033285	-92.929392
Saloya	13.00	1	0	14428	55.1	60.7	71.9	6.7	54.0	58.1	65.6	6.0	51.9	57.1	69.4	8.1	18.096065	-92.942528
Saloya	13.00	3	0	11432	66.3	74.3	91.1	10.0	64.2	72.2	91.4	10.2	62.1	70.6	87.3	10.7	18.100315	-92.948782
Nacajuca	21.00	1	0	9823	55.0	62.3	74.3	8.0	56.9	59.4	72.6	5.5	55.5	59.9	75.0	6.8	18.154396	-93.011074
Nacajuca	21.00	3	1	5322	62.1	71.7	83.6	11.2	56.1	54.5	64.0	2.1	60.2	70.2	82.6	11.7	18.177980	-93.027991
Nacajuca	21.00	3	2	5378	69.2	83.3	100.3	14.9	57.5	54.7	83.8	4.5	71.2	84.8	100.9	15.0	18.177980	-93.027986
Jalpa de Méndez	27.00	3	0	6444	53.4	62.2	80.3	10.9	57.2	59.3	139.2	11.9	52.5	60.1	131.1	13.8	18.179406	-93.084779
Cupilco	40.00	1	0	4341	53.1	62.0	83.0	11.3	61.7	70.7	138.6	17.9	53.8	63.2	137.7	16.2	18.236112	-93.125462
Cupilco	40.00	3	0	4668	64.8	78.9	98.2	13.9	63.2	72.3	87.4	10.8	58.5	71.0	92.6	12.3	18.244982	-93.129484
Chichicapa	46.50	1	0	4610	56.6	75.7	103.4	17.3	55.7	68.4	93.7	12.3	60.3	84.9	121.9	20.4	18.262203	-93.174133
T. C. Malpaso - Bellote	50.70	1	0	10874	40.9	44.6	54.4	7.5	45.9	51.9	54.6	8.7	38.4	43.3	59.1	8.9	18.247269	-93.211999

42 CARR: Villahermosa - Luis Gil Pérez

CLAVE: 27206

ruta: TAB

AÑO: 2012

LUGAR	ESTACION				VELOCIDAD AUTOS (km/h)				VELOCIDAD AUTOBUSES (km/h)				VELOCIDAD CAMIONES (km/h)				COORDENADAS	
	KM	TE	SC	TDPA	Promedio	P 85	P 98	δ	Promedio	P 85	P 98	δ	Promedio	P 85	P 98	δ	Latitud	Longitud
Villahermosa	0.00	3	0	8074	37.4	41.8	52.9	6.5	35.5	39.9	50.7	5.7	35.7	41.0	57.0	7.8	17.947085	-92.978684
Luis Gil Pérez	22.00	1	0	4031	61.3	73.1	95.0	13.6	66.9	79.7	122.3	16.0	59.1	73.3	116.9	16.1	17.887079	-93.069849

TABASCO

43 CARR: Villahermosa - T. C. (P. de Cunduacán - Estación Juárez)

CLAVE: 27106

RUTA: TAB

AÑO: 2012

LUGAR	ESTACION				VELOCIDAD AUTOS (km/h)				VELOCIDAD AUTOBUSES (km/h)				VELOCIDAD CAMIONES (km/h)				COORDENADAS	
	KM	TE	SC	TDPA	Promedio	P 85	P 98	δ	Promedio	P 85	P 98	δ	Promedio	P 85	P 98	δ	Latitud	Longitud
Villahermosa	0.00	3	0	15342	47.7	54.6	71.2	10.4	50.6	53.2	62.1	7.7	47.2	53.6	71.4	10.7	17.962311	-92.979741
San Joaquín	4.00	3	0	6623	61.9	72.5	102.3	12.9	56.8	54.8	73.2	4.0	64.3	79.5	124.5	16.4	17.929153	-92.984340
T. Izq. Luis Gil Pérez	19.00	3	0	4429	52.2	62.5	78.1	11.7	50.5	58.4	72.1	10.3	48.3	60.0	74.7	12.9	17.894731	-93.064833
T. C. Paso de Cunduacán - Estación Juárez	25.20	1	0	4965	40.2	45.6	61.0	8.9	39.5	47.9	54.5	9.2	37.3	44.4	57.8	9.2	17.908614	-93.127507

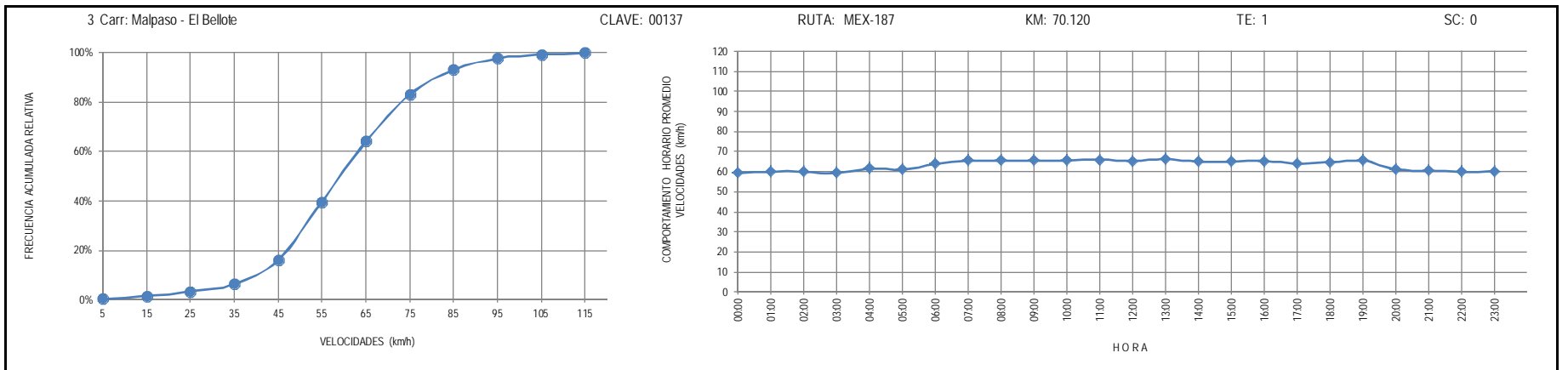
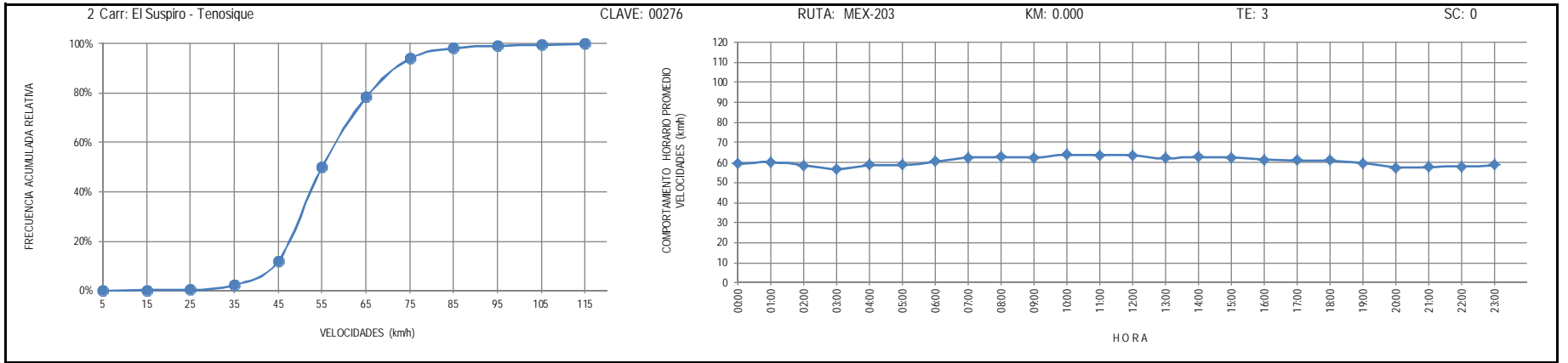
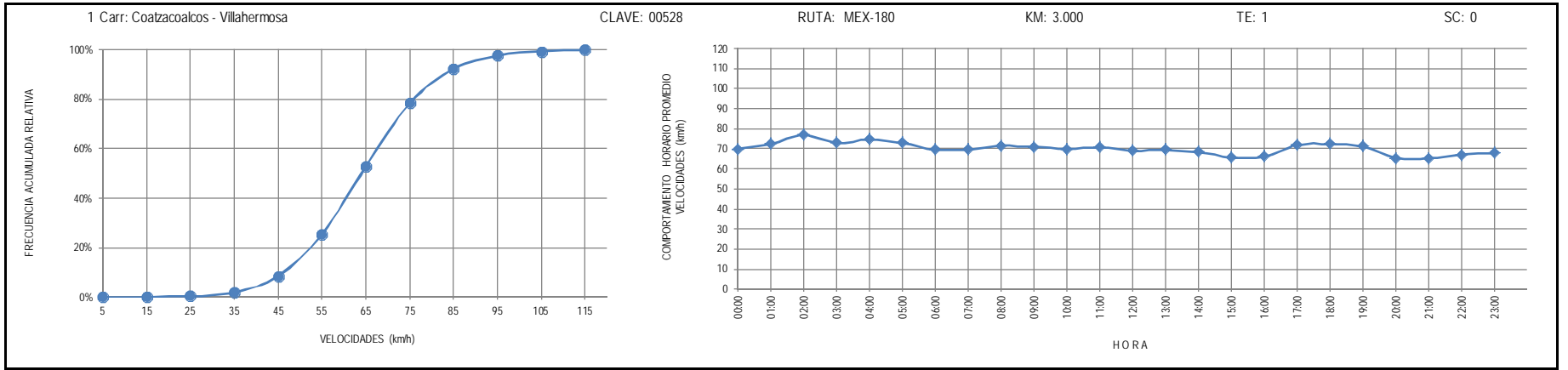
44 CARR: Zapatero - T. C. (Jalapa - Jonuta)

CLAVE: 00061

RUTA: CHIS-TAB

AÑO: 2012

LUGAR	ESTACION				VELOCIDAD AUTOS (km/h)				VELOCIDAD AUTOBUSES (km/h)				VELOCIDAD CAMIONES (km/h)				COORDENADAS	
	KM	TE	SC	TDPA	Promedio	P 85	P 98	δ	Promedio	P 85	P 98	δ	Promedio	P 85	P 98	δ	Latitud	Longitud
T. C. Villahermosa - Francisco Escárcega	0.00	3	0	1736	34.3	41.0	51.9	7.9	56.6	80.3	84.4	18.0	42.1	52.4	54.9	14.9	17.699073	-92.131887
Lim. Edos. Term. Chis. Ppia. Tab.	16.00																	
T. C. Jalapa - Jonuta	41.00	1	0	1215	34.3	40.9	51.4	7.9	56.7	80.5	84.4	18.9	37.8	51.3	54.9	14.8	18.030749	-92.157774



4 Carr: San Marco - Palizada

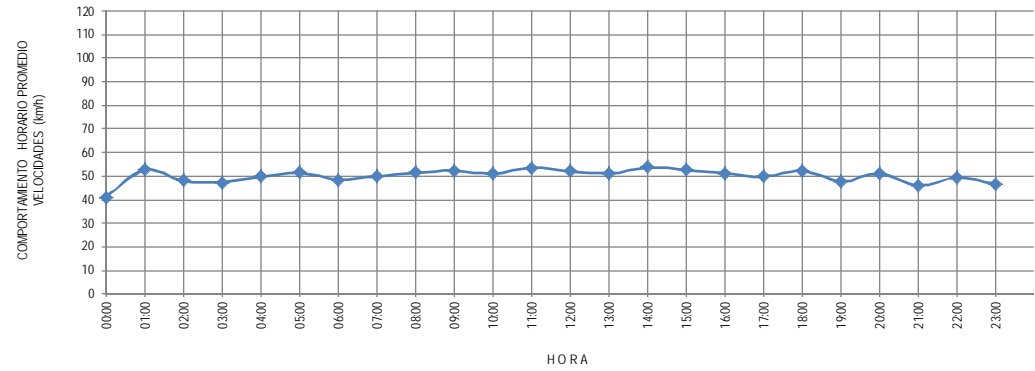
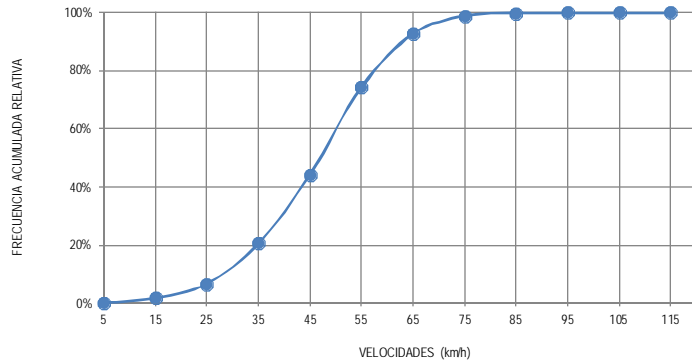
CLAVE: 00490

RUTA: MEX-186

KM: 0.000

TE: 3

SC: 0



5 Carr: Villahermosa - Cd. del Carmen

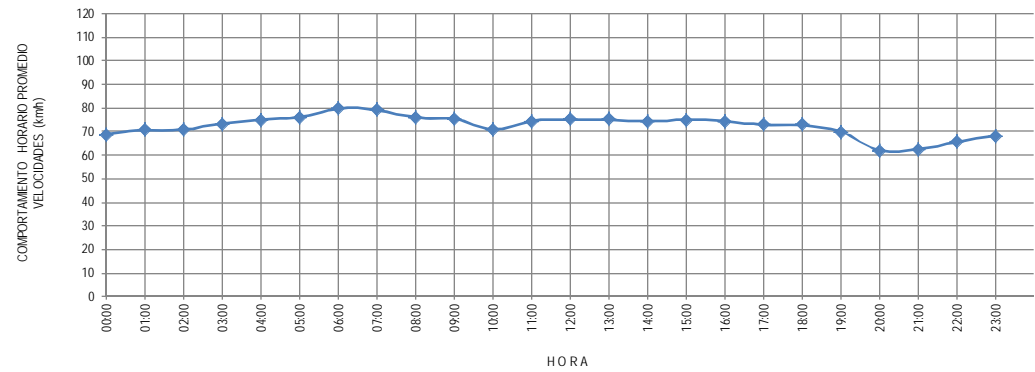
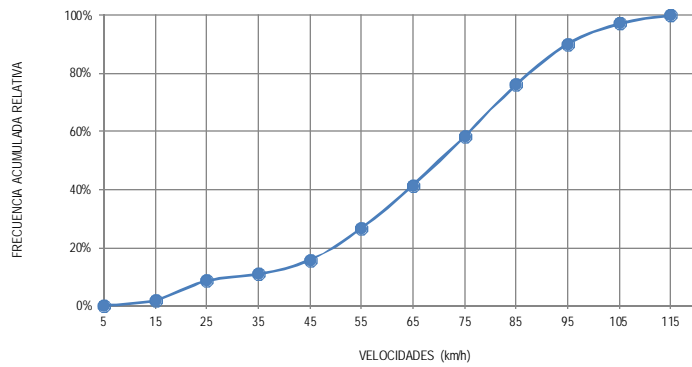
CLAVE: 00064

RUTA: MEX-180

KM: 4.300

TE: 3

SC: 1



6 Carr: Villahermosa - Escopetazo

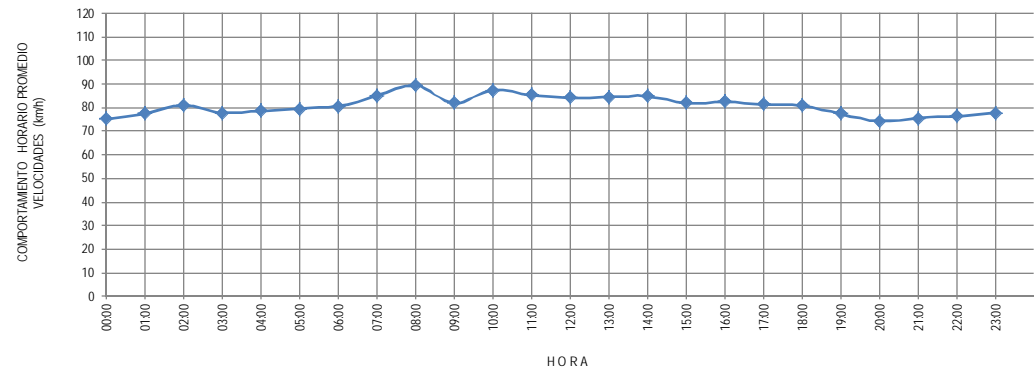
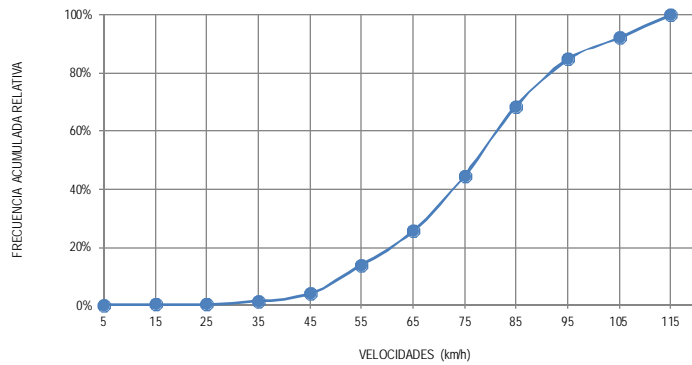
CLAVE: 00104

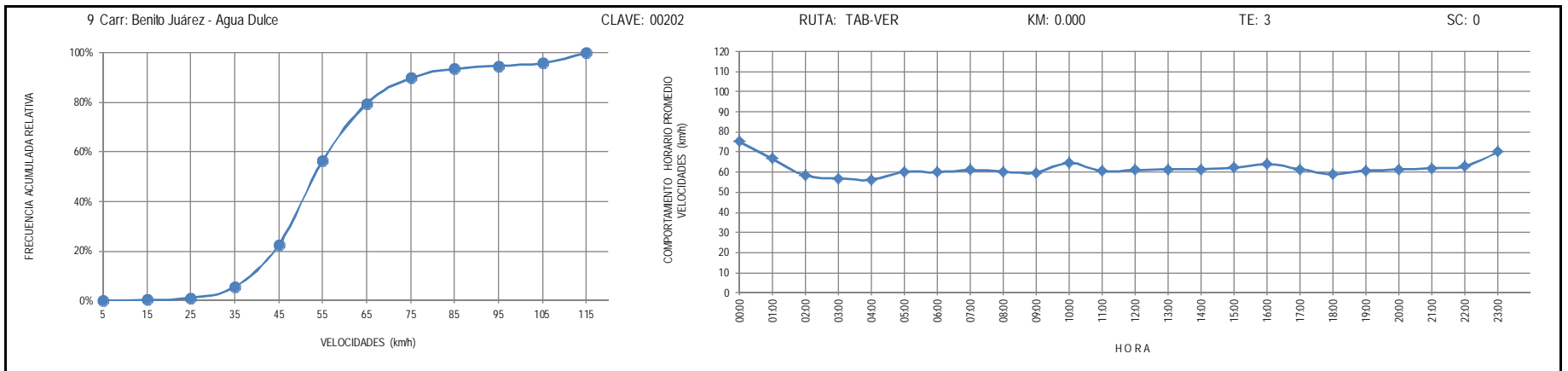
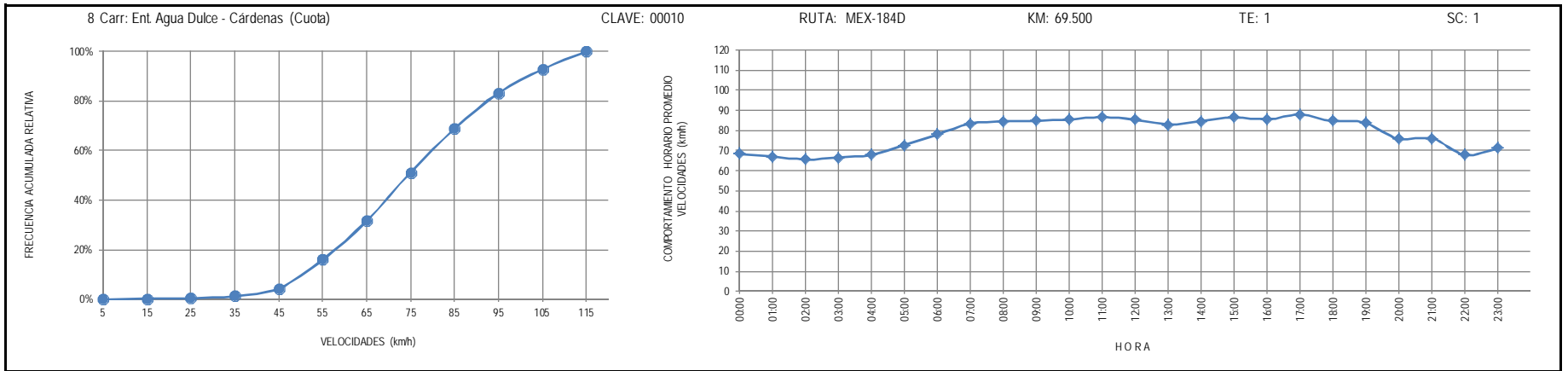
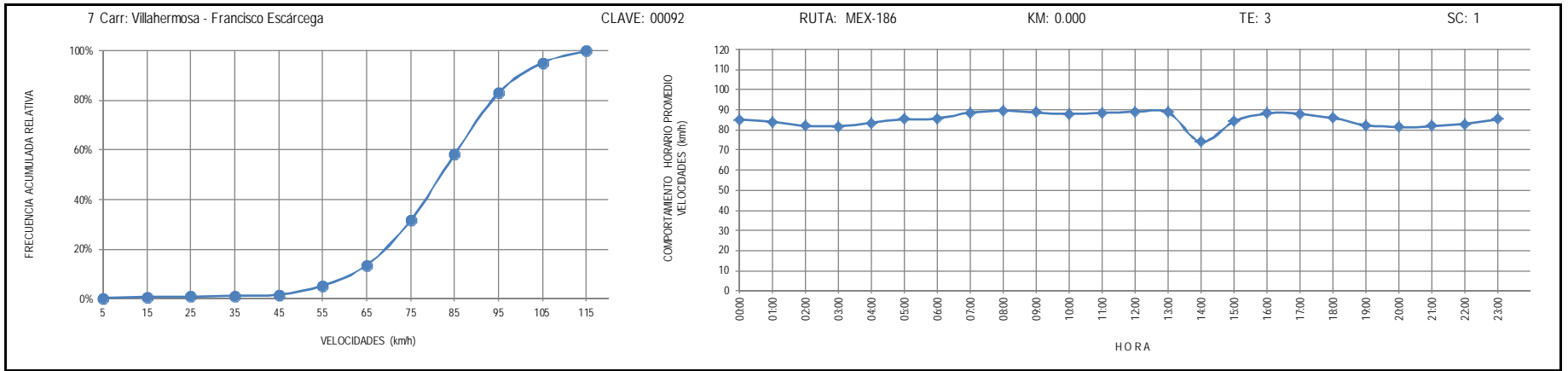
RUTA: MEX-195

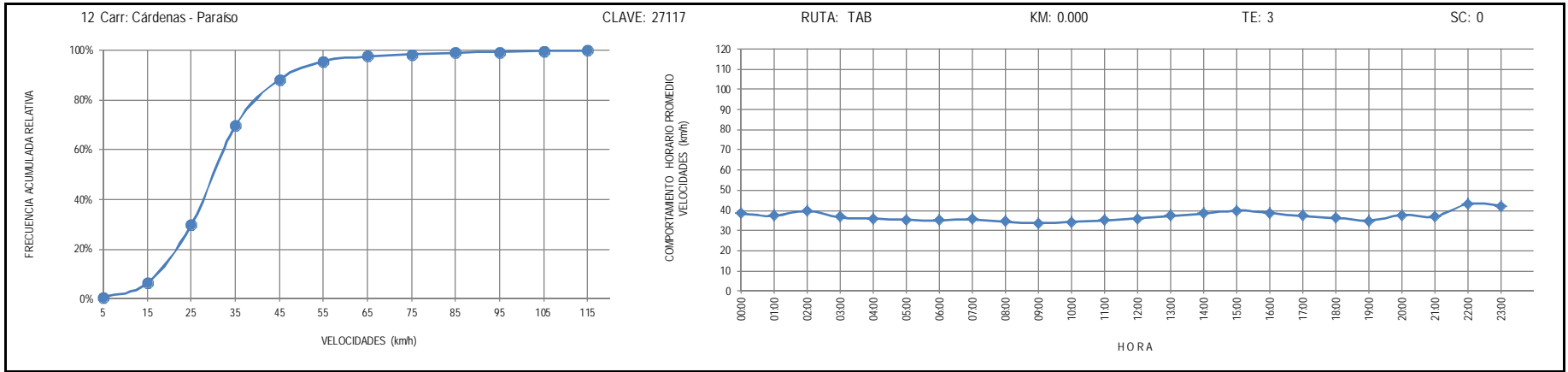
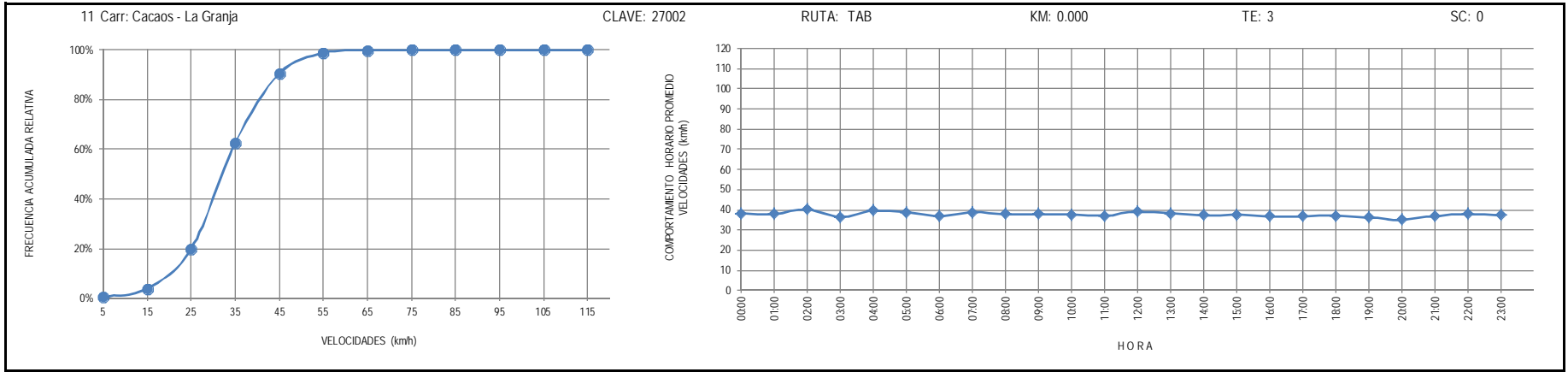
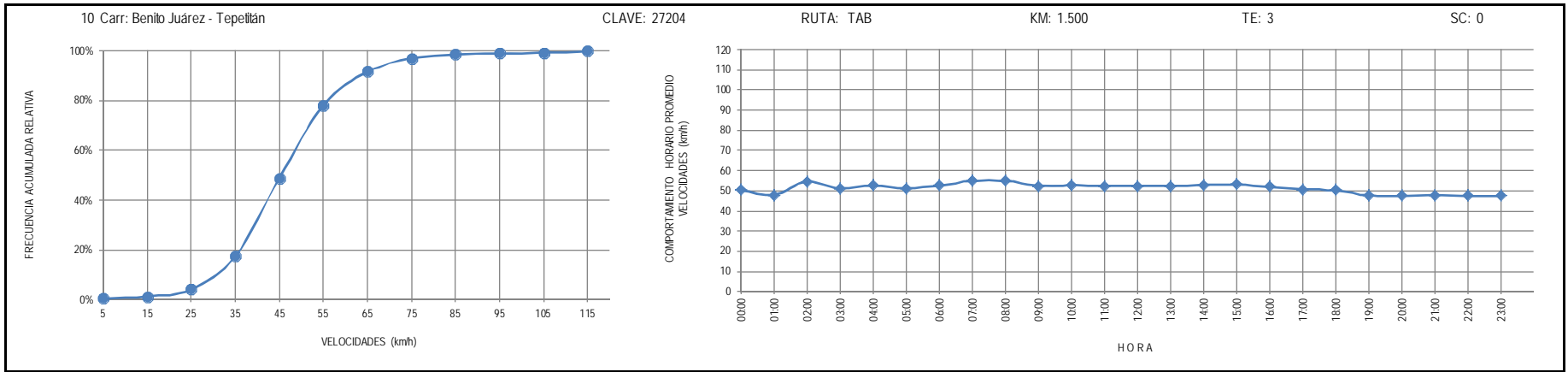
KM: 0.000

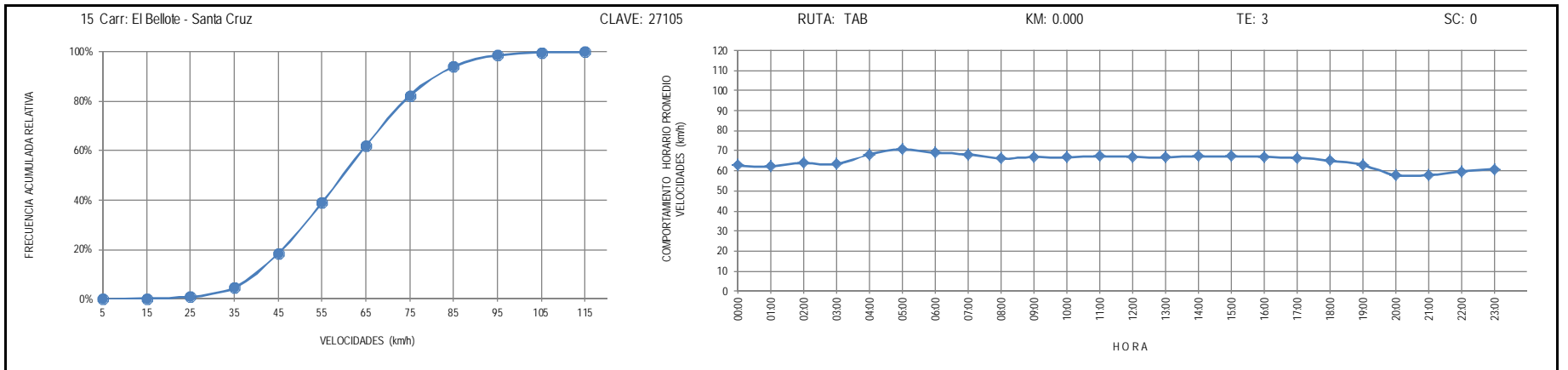
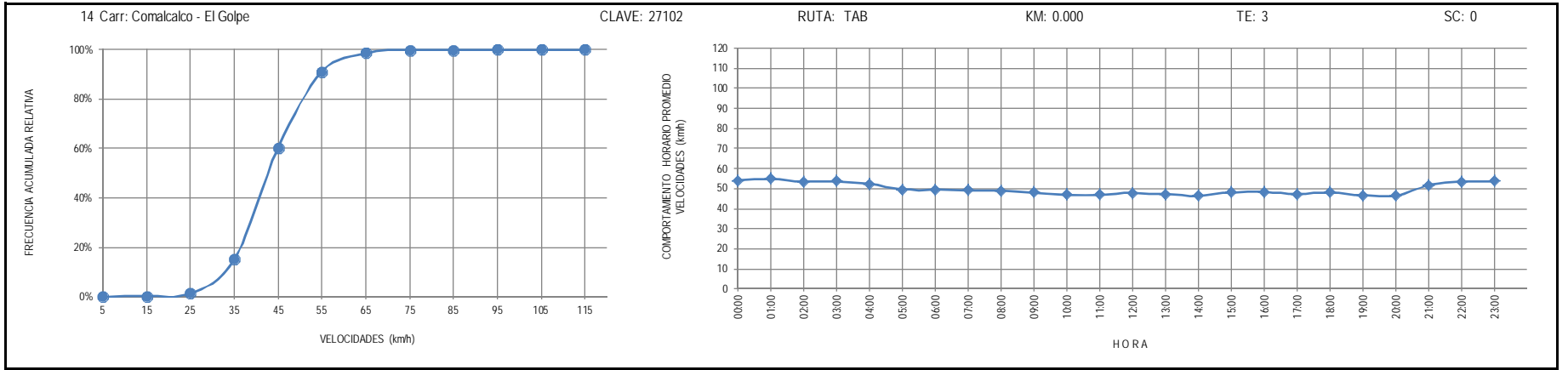
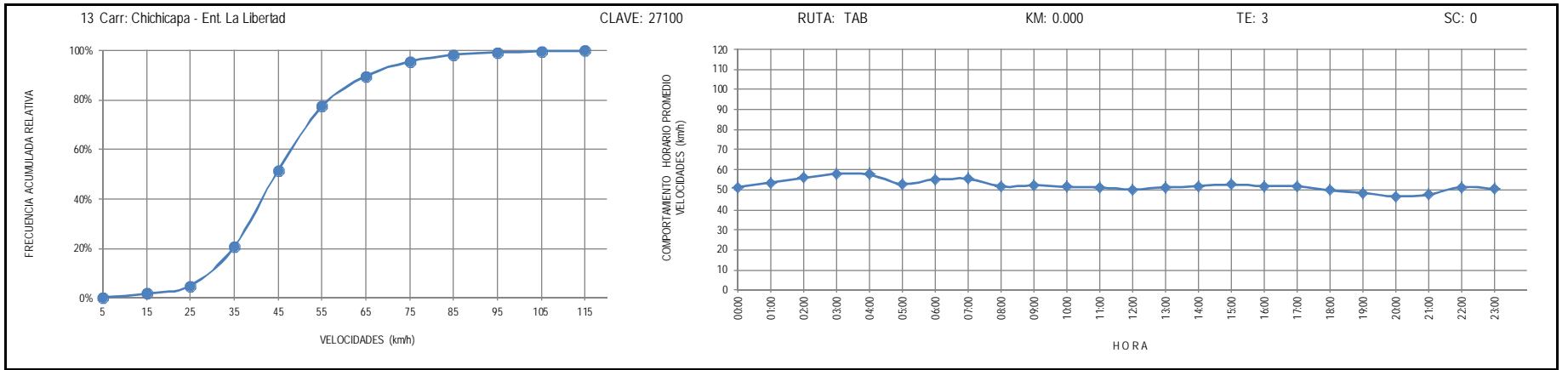
TE: 3

SC: 1









16 Carr: Ent. Emiliano Zapala - La Libertad

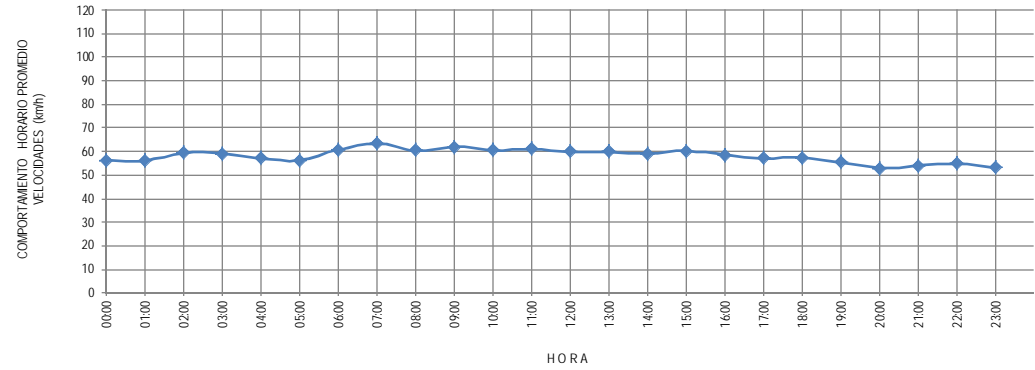
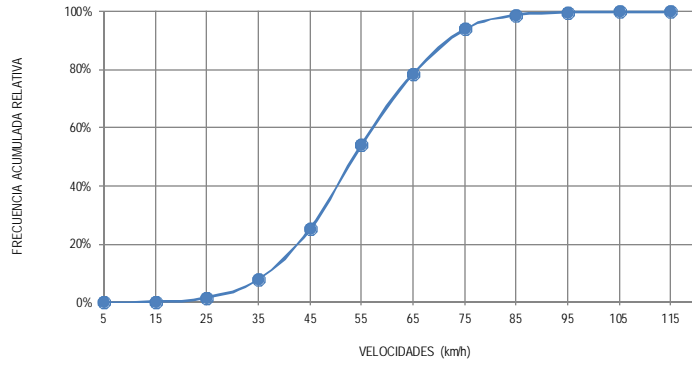
CLAVE: 00062

RUTA: CHIS-TAB

KM: 0.000

TE: 3

SC: 0



17 Carr: Estación Macuspá - Vernet

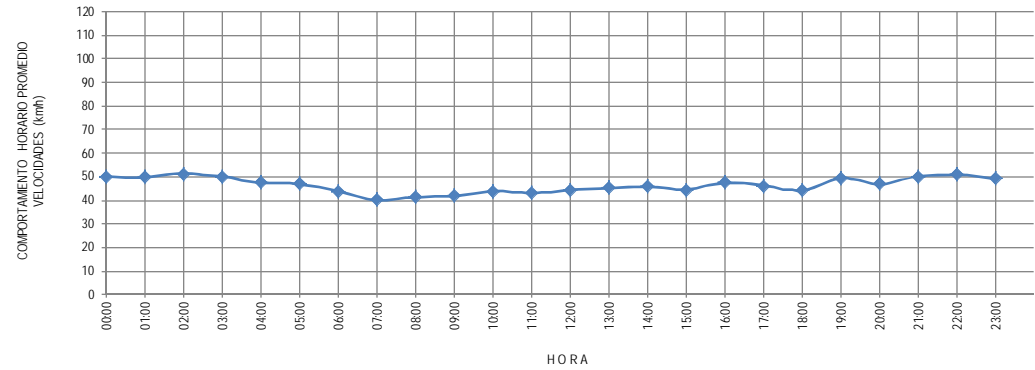
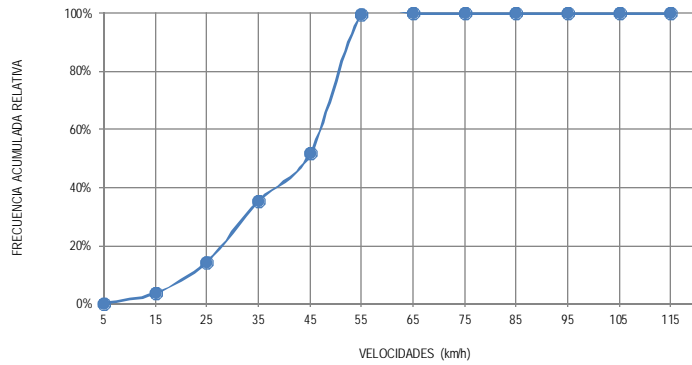
CLAVE: 27091

RUTA: TAB-041

KM: 11.000

TE: 1

SC: 0



18 Carr: Frontera - T. C. (Jalapa - Jonula)

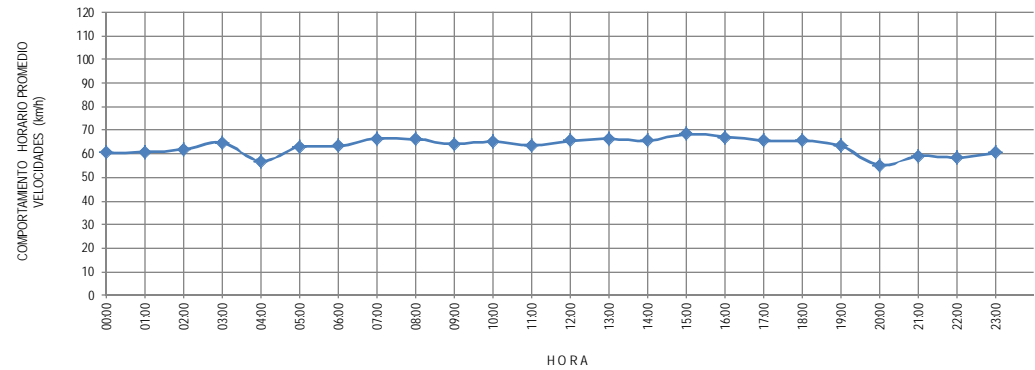
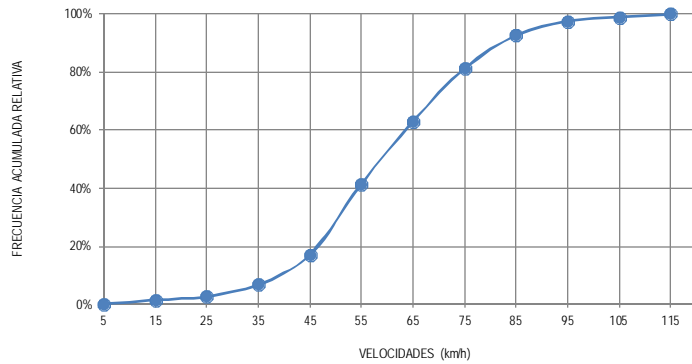
CLAVE: 27081

RUTA: TAB

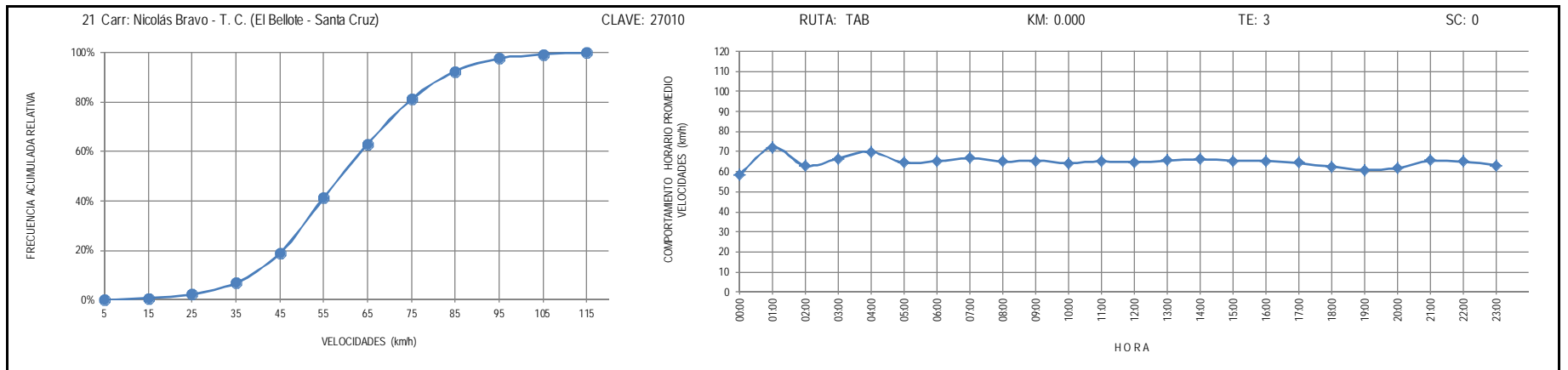
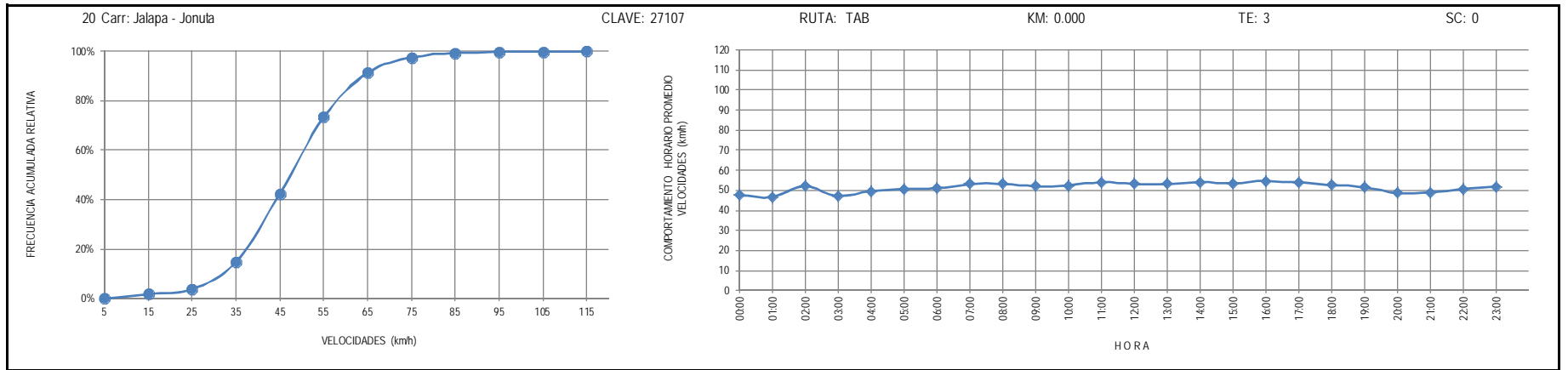
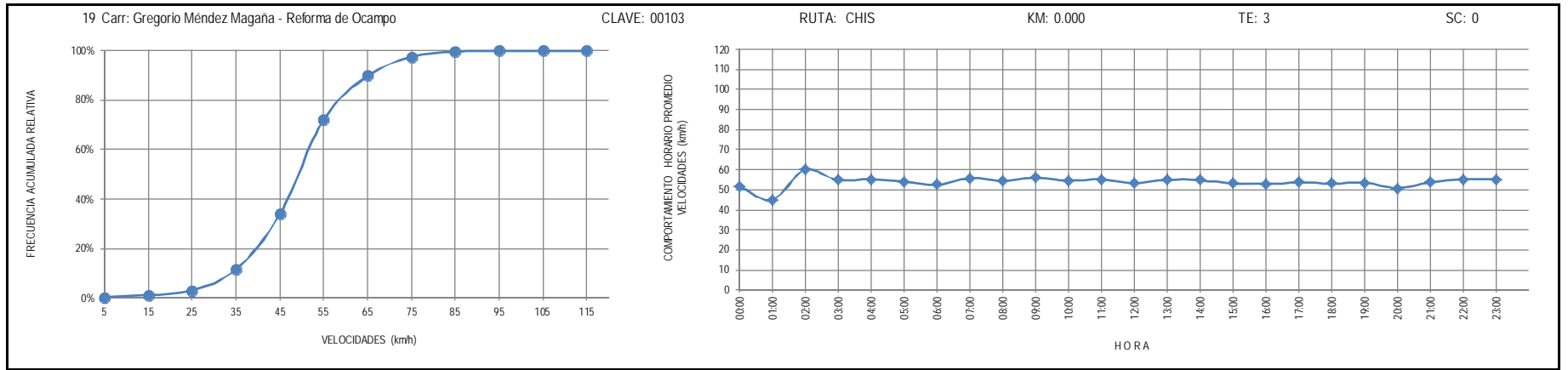
KM: 1.000

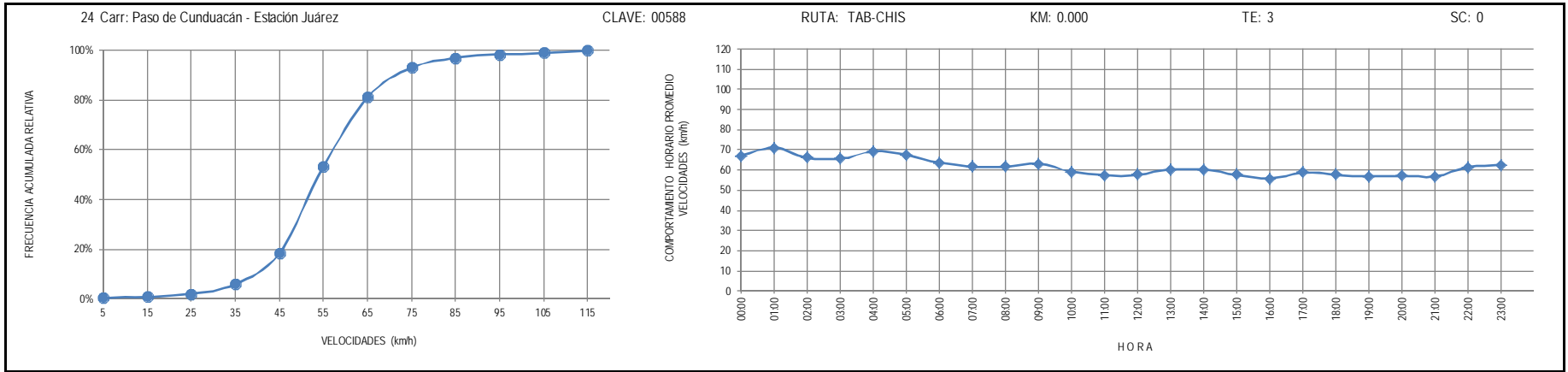
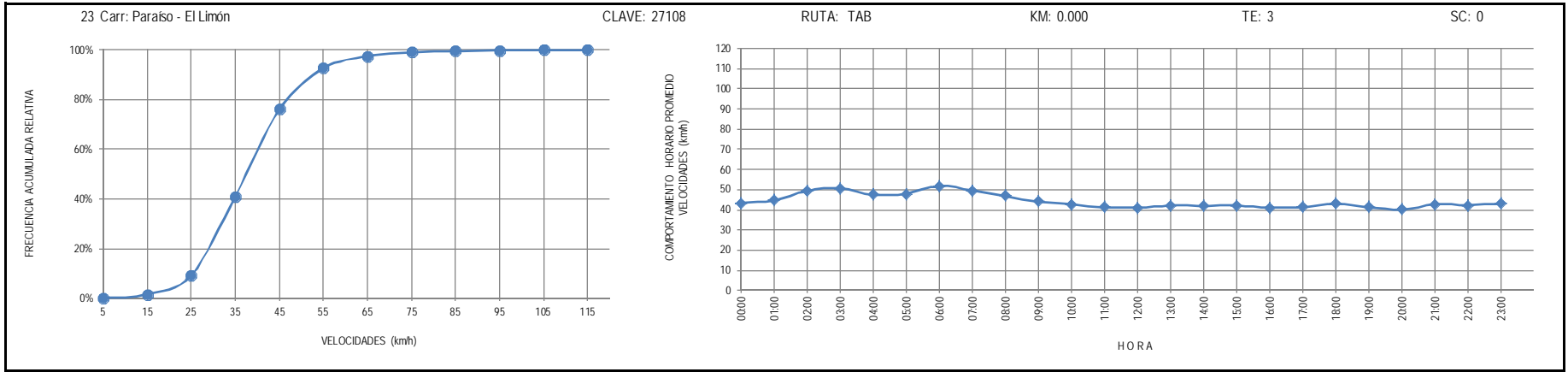
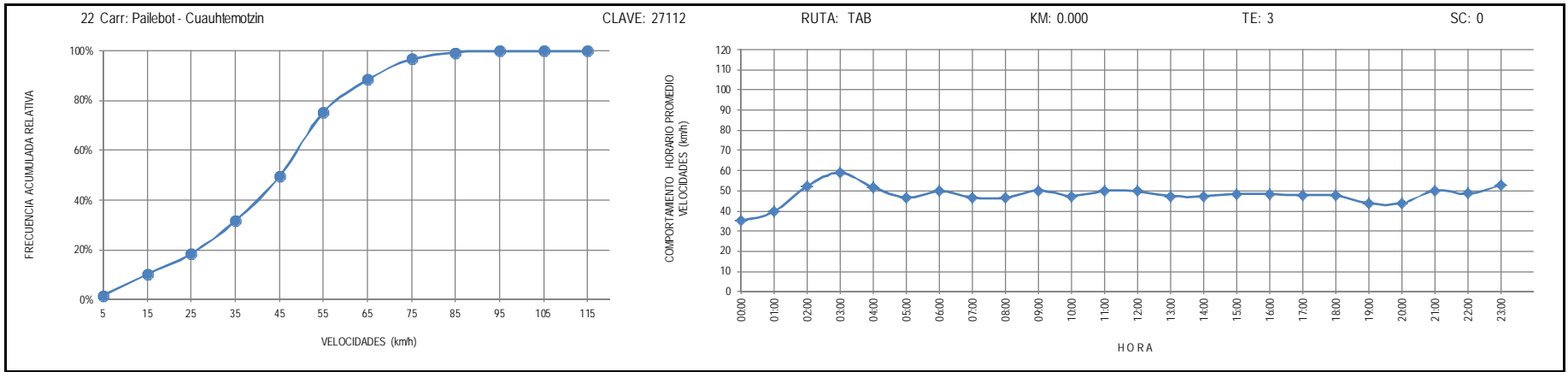
TE: 3

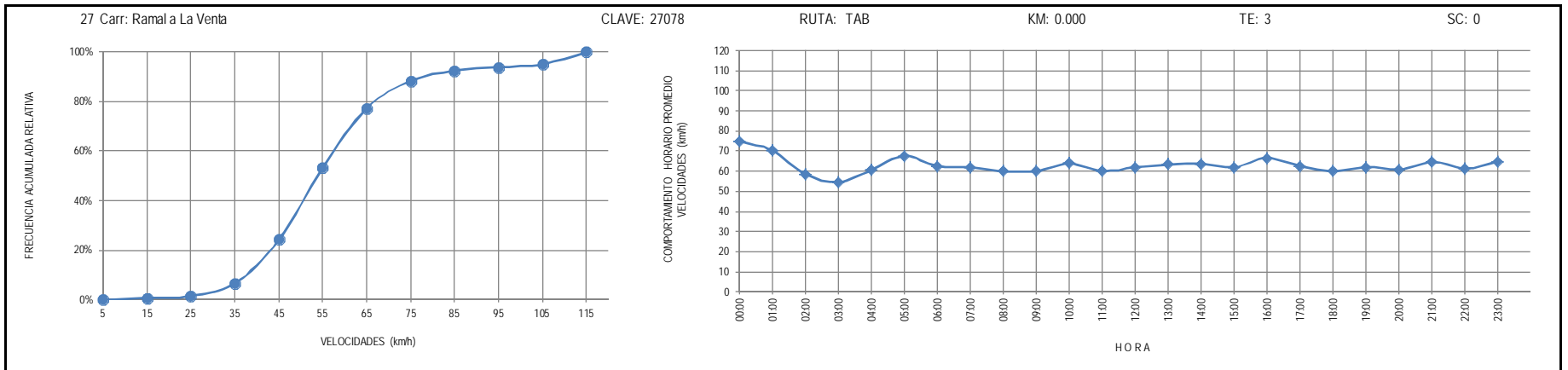
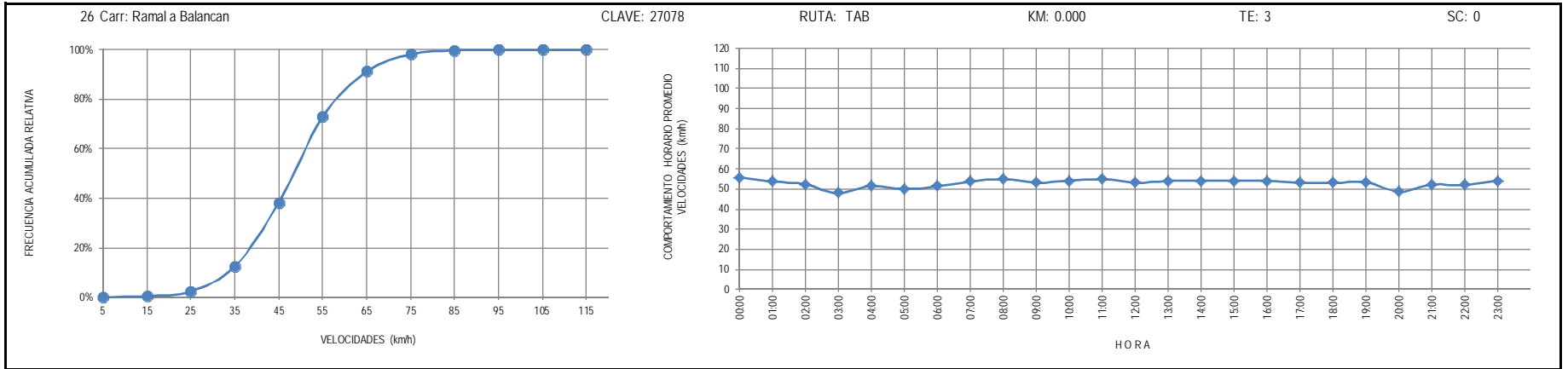
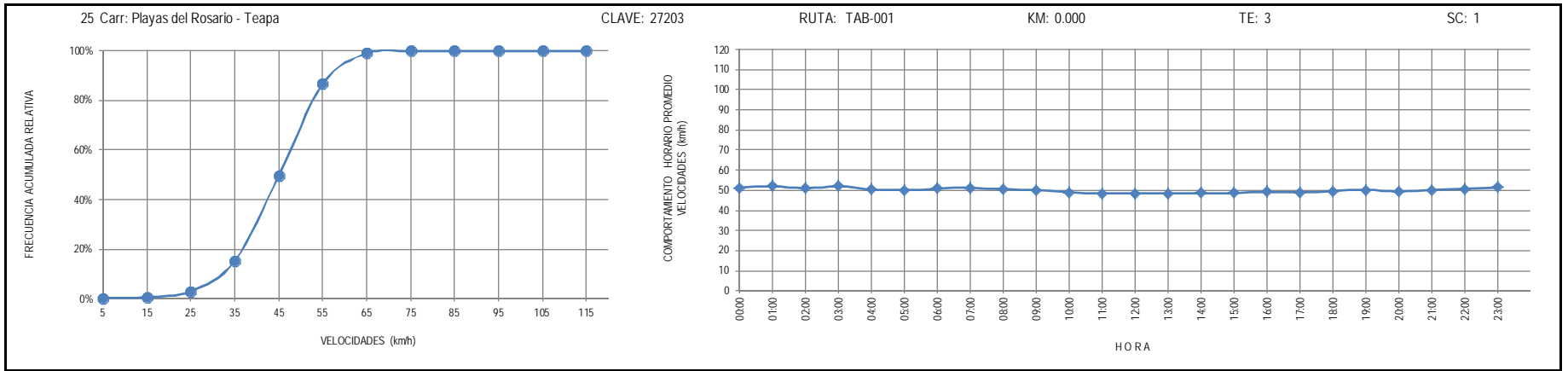
SC: 0











28 Carr: Ramal a Lázaro Cárdenas

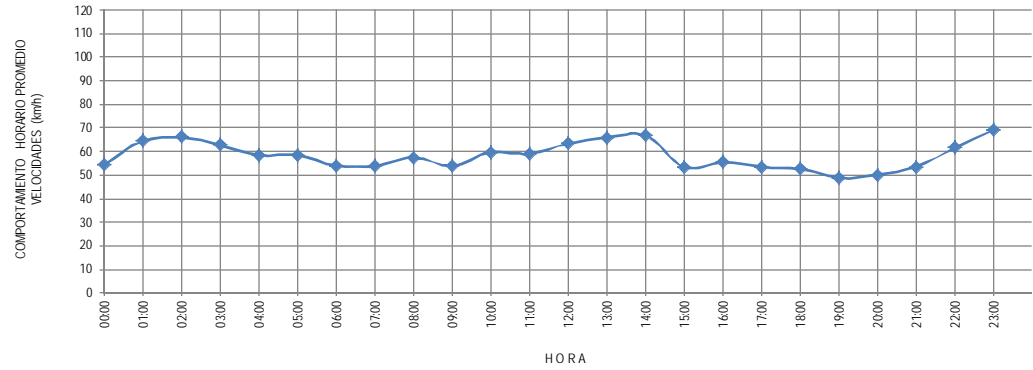
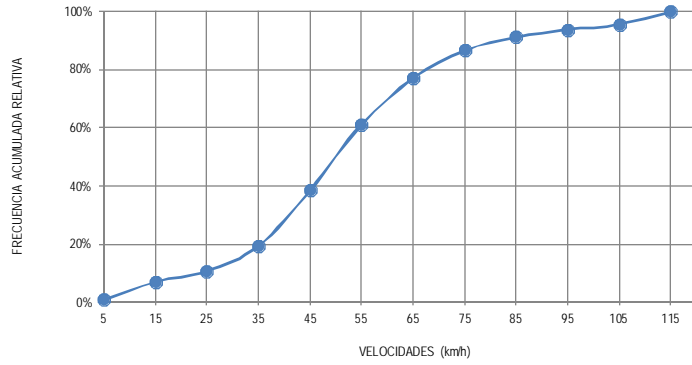
CLAVE: 27208

RUTA: TAB

KM: 0.000

TE: 3

SC: 0



29 Carr: Ramal a Libertad

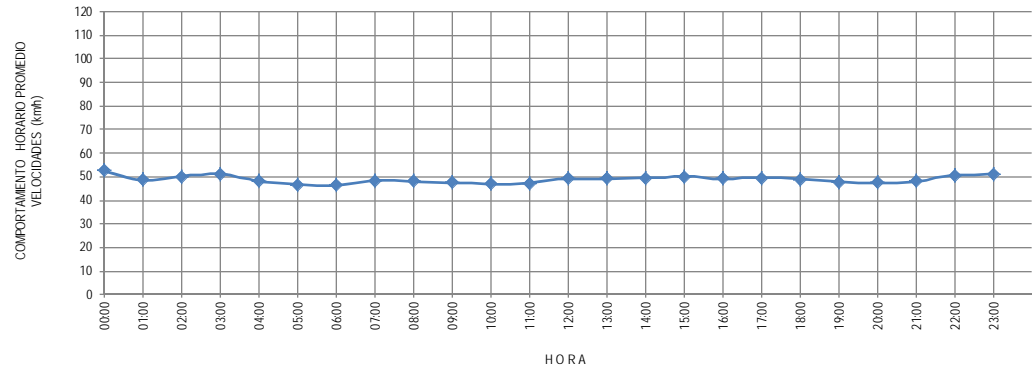
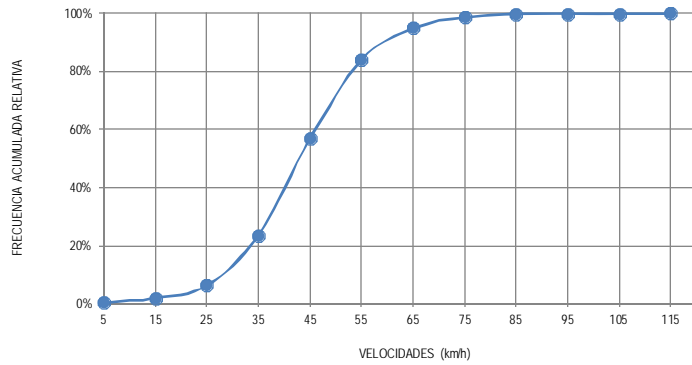
CLAVE: 27205

RUTA: TAB

KM: 0.000

TE: 3

SC: 0



30 Carr: Ramal a Salto del Agua

CLAVE: 00069

RUTA: TAB-CHIS

KM: 0.000

TE: 3

SC: 0

