

SINALOA

NO. INDICE	CARRETERA	ROUTA
---RED FEDERAL LIBRE---		
1	Culiacán - Los Mochis	MEX-015
2	Durango - Villa Unión	MEX-040
3	Libramiento de Mazatlán	MEX
4	Libramiento Sur de Culiacán	MEX-015
5	Mazatlán - Culiacán	MEX-015
6	Pericos - Los Naranjos	MEX-024
7	Tepic - Mazatlán	MEX-015
---RED FEDERAL DE CUOTA---		
8	Durango - Mazatlán (Cuota)	MEX-040D
9	Mazatlán - Culiacán (Cuota)	MEX-015D
10	Tepic - Villa Unión (cuota)	MEX-015D
---RED FEDERAL INTEGRADA POR TRAMOS LIBRES Y DE CUOTA---		
11	Est. Don - Nogales (Cuota)	MEX-015D-015
---RED ESTATAL LIBRE---		
12	Carrizal - Campo Aníbal	SIN-019
13	Culiacán - Altata	SIN-030
14	Culiacán - El Dorado	SIN-005
15	El Limoncito - Cinco Hermanos	SIN-016
16	El Salado - El Dorado	SIN-010
17	Escuinapa de Hidalgo - Teacapan	SIN-001
18	Estación Dimas - San Ignacio	SIN-006
19	Guamuchil - Mocerito	SIN-021
20	Guasave - Sinaloa de Leyva	SIN-023
21	Navolato - El Castillo	SIN-004
22	Pozole - Cofradía	SIN-080
23	Ramal a Chametla	SIN-002
24	Ramal a Cosalá	SIN-008
25	Ramal a El Quelite	SIN-060
26	Ramal a Estación Bamoá	SIN-022
27	Ramal a La Cruz	SIN
28	Ramal a La Noria	SIN
29	Ramal a La Reforma	SIN-004
30	Rosario - Caimanero	SIN-003
31	San Pedro - Campo Aníbal	SIN
32	Topolobampo - Choix	SIN-023
33	Villa Unión - El Walamo	SIN-081
34	Villa Unión - Siqueiros	SIN-063
---RED ESTATAL DE CUOTA---		
35	Culiacán - Las Brisas (Cuota)	SIN-001D

25 SINALOA

SECRETARÍA DE COMUNICACIONES Y TRANSPORTES
DIRECCIÓN GENERAL DE SERVICIOS TÉCNICOS



SINALOA

1 CARR: Culiacán - Los Mochis

CLAVE: 25502

RUTA: MEX-015

AÑO: 2012

LUGAR	ESTACION				VELOCIDAD AUTOS (km/h)				VELOCIDAD AUTOBUSES (km/h)				VELOCIDAD CAMIONES (km/h)				COORDENADAS	
	KM	TE	SC	TDPA	Promedio	P 85	P 98	δ	Promedio	P 85	P 98	δ	Promedio	P 85	P 98	δ	Latitud	Longitud
Culiacán	0.00																	
T. Der. Los Monzones	4.00	1	1	8962	57.8	58.2	82.3	5.8	56.2	54.9	74.6	4.1	55.5	54.6	73.6	3.6	24.834294	-107.433047
T. Der. Los Monzones	4.00	1	2	8863	55.8	61.9	74.8	8.0	50.9	55.2	64.9	8.0	49.9	55.4	66.6	9.1	24.834218	-107.432944
Caseta de Cobro Puente Culiacán	22.00	2	1	3298													24.811495	-107.410223
Caseta de Cobro Puente Culiacán	22.00	2	2	3297													24.811495	-107.410223
T. Der. Presa López Mateos	27.20	3	0	7554	92.2	105.2	129.0	14.9	87.7	101.1	113.4	14.8	84.0	96.0	115.1	13.8	24.993060	-107.567889
X. C. Pericos - Los Naranjos	43.60	3	0	7896	87.3	100.7	122.5	14.1	85.0	96.5	109.4	13.0	79.5	90.9	109.2	12.9	25.094088	-107.696782
Guamuchil	104.70	1	0	7975	84.6	98.4	122.2	14.1	82.9	94.8	112.5	13.5	80.4	92.5	115.1	13.6	25.428707	-108.058704
Guamuchil	104.70	3	1	7909	67.0	74.5	92.3	10.2	64.2	72.1	84.6	9.4	58.7	68.2	84.5	10.9	25.466766	-108.089376
Guamuchil	104.70	3	2	7849	78.8	93.9	118.1	15.5	81.9	99.6	128.2	17.2	76.6	93.9	123.8	16.8	25.466766	-108.089376
T. Izq. Aut. Culiacán - Las Brisas	121.20	1	0	7034	99.7	113.2	133.8	14.4	97.2	110.2	123.4	14.0	91.4	103.2	124.4	13.5	25.489863	-108.223831
T. Izq. Aut. Culiacán - Las Brisas	121.20	3	1	6517	96.2	111.2	130.5	15.1	91.5	104.4	121.3	14.4	85.4	98.1	121.3	13.6	25.488186	-108.240525
T. Izq. Aut. Culiacán - Las Brisas	121.20	3	2	6503	98.4	117.8	138.3	18.5	94.7	108.4	129.2	14.1	90.4	103.0	128.1	14.3	25.488186	-108.240527
T. Der. Estación Bamoa	133.17	3	1	6824	91.5	106.2	123.8	15.7	89.1	102.1	113.6	14.6	78.0	90.9	112.6	13.1	25.518293	-108.359573
T. Der. Estación Bamoa	133.17	3	2	6871	98.0	113.3	132.4	15.7	94.9	107.8	123.9	13.3	88.6	100.8	123.6	13.4	25.518293	-108.359575
Caseta de Cobro Puente Sinaloa	136.00	2	1	4756													25.577762	-108.455850
Caseta de Cobro Puente Sinaloa	136.00	2	2	4756													25.577762	-108.455850
Guasave	146.28	3	1	10956	93.4	107.4	128.3	14.5	91.4	104.4	118.7	14.3	87.6	99.9	119.4	13.7	25.590590	-108.493936
Guasave	146.28	3	2	11243	106.3	122.7	140.7	15.8	103.8	121.1	138.4	16.7	100.2	114.1	137.6	14.8	25.590589	-108.493936
T. Izq. Los Mochis (1º Acceso)	201.97	1	1	11027	89.5	104.8	124.9	16.1	89.8	104.9	119.4	16.9	81.2	97.4	114.7	16.4	25.799075	-108.936756
T. Izq. Los Mochis (1º Acceso)	201.97	1	2	10932	86.2	100.0	121.4	14.8	85.5	101.3	114.9	16.4	80.3	93.7	112.3	14.8	25.799075	-108.936756
T. Izq. Los Mochis (1º Acceso)	201.97	3	1	10333	89.7	104.9	124.9	16.1	89.7	104.9	119.4	16.9	80.8	96.4	114.3	16.0	25.802172	-108.949090
T. Izq. Los Mochis (1º Acceso)	201.97	3	2	9987	86.1	100.0	121.4	14.9	85.6	101.4	115.4	16.4	79.6	93.2	111.7	15.0	25.802172	-108.949090
T. C. Topolobampo - Choix	205.21																	

2 CARR: Durango - Villa Unión

CLAVE: 00083

RUTA: MEX-040

AÑO: 2012

LUGAR	ESTACION				VELOCIDAD AUTOS (km/h)				VELOCIDAD AUTOBUSES (km/h)				VELOCIDAD CAMIONES (km/h)				COORDENADAS	
	KM	TE	SC	TDPA	Promedio	P 85	P 98	δ	Promedio	P 85	P 98	δ	Promedio	P 85	P 98	δ	Latitud	Longitud
Durango	0.00	3	0	2312	65.8	75.4	91.6	11.2	61.0	71.2	84.2	11.1	54.7	68.2	83.4	13.7	23.995093	-104.733330
T. Der. Pino	22.86	3	0	1887	83.0	95.6	113.8	13.6	74.1	88.3	106.4	14.7	72.5	84.4	103.9	13.6	23.967460	-104.819799
T. Izq. Estación Navios	58.42	3	0	1585	80.7	92.0	107.5	12.6	68.6	81.1	94.3	13.4	65.6	79.9	95.3	15.0	23.892110	-105.059465
Llano Grande	77.23	1	0	1760	60.2	71.5	90.4	12.2	52.0	59.7	80.8	10.2	47.1	59.0	77.7	12.2	23.866680	-105.199377
El Salto	99.76	3	0	2184	45.8	54.7	72.4	10.7	45.4	52.0	61.4	9.3	37.7	47.5	69.2	11.7	23.784290	-105.375677
La Ciudad	145.50	1	0	1381	84.5	98.9	118.5	14.4	76.8	90.8	108.3	15.2	75.7	86.5	103.8	12.0	23.731667	-105.667068

SINALOA

2 CARR: Durango - Villa Unión

CLAVE: 00083

RUTA: MEX-040

AÑO: 2012

LUGAR	ESTACION				VELOCIDAD AUTOS (km/h)				VELOCIDAD AUTOBUSES (km/h)				VELOCIDAD CAMIONES (km/h)				COORDENADAS	
	KM	TE	SC	TDPA	Promedio	P 85	P 98	δ	Promedio	P 85	P 98	δ	Promedio	P 85	P 98	δ	Latitud	Longitud
La Ciudad	145.50	3	0	1264	71.1	81.7	96.4	12.0	67.2	75.6	91.4	10.8	60.5	69.7	84.1	10.9	23.721805	-105.696180
Lim. Edos. Term. Dgo. Ppia. Sin.	198.50																	
T. C. Tepic - Mazatlán	294.40	1	0	3940	76.1	93.7	118.1	15.9	73.5	88.4	110.5	14.0	72.9	89.1	125.3	15.8	23.201908	-106.202537

3 CARR: Libramiento de Mazatlán

CLAVE: 25604

RUTA: MEX

AÑO: 2012

LUGAR	ESTACION				VELOCIDAD AUTOS (km/h)				VELOCIDAD AUTOBUSES (km/h)				VELOCIDAD CAMIONES (km/h)				COORDENADAS	
	KM	TE	SC	TDPA	Promedio	P 85	P 98	δ	Promedio	P 85	P 98	δ	Promedio	P 85	P 98	δ	Latitud	Longitud
T. C. Tepic - Mazatlán	0.00	3	1	20122	50.6	56.0	69.6	8.6	45.4	52.1	63.7	8.0	43.3	50.3	63.2	8.7	23.234252	-106.389592
T. C. Tepic - Mazatlán	0.00	3	2	21584	53.9	62.0	76.4	9.6	49.1	57.9	72.0	10.6	48.6	58.1	73.8	11.3	23.234255	-106.389595
T. C. Mazatlán - Culiacán	5.40	1	1	18010	52.2	61.3	75.7	10.3	50.7	59.5	72.2	10.1	44.4	52.3	71.6	9.0	23.260777	-106.410337
T. C. Mazatlán - Culiacán	5.40	1	2	17351	61.5	68.0	81.5	8.9	52.7	60.8	72.0	9.7	52.8	60.8	74.1	9.6	23.260777	-106.410342

4 CARR: Libramiento Sur de Culiacán

CLAVE: 25500

RUTA: MEX-015

AÑO: 2012

LUGAR	ESTACION				VELOCIDAD AUTOS (km/h)				VELOCIDAD AUTOBUSES (km/h)				VELOCIDAD CAMIONES (km/h)				COORDENADAS	
	KM	TE	SC	TDPA	Promedio	P 85	P 98	δ	Promedio	P 85	P 98	δ	Promedio	P 85	P 98	δ	Latitud	Longitud
T. C. Mazatlán - Culiacán	0.00	3	1	11719	79.1	89.8	105.9	12.0	74.4	84.4	103.3	11.6	72.5	83.3	102.5	12.2	24.752203	-107.363716
T. C. Mazatlán - Culiacán	0.00	3	2	10556	91.0	106.1	131.0	16.0	91.0	108.6	132.8	17.2	83.3	102.1	129.1	18.1	24.751575	-107.365038
T. C. Culiacán - El Dorado	8.90	1	1	11674	77.0	87.9	104.0	11.7	68.7	75.3	91.9	9.3	70.0	79.5	94.6	10.7	24.743040	-107.442692
T. C. Culiacán - El Dorado	8.90	1	2	11180	86.7	97.7	114.4	12.3	79.9	91.7	107.6	12.7	77.0	89.3	104.2	12.9	24.743038	-107.442685

5 CARR: Mazatlán - Culiacán

CLAVE: 25501

RUTA: MEX-015

AÑO: 2012

LUGAR	ESTACION				VELOCIDAD AUTOS (km/h)				VELOCIDAD AUTOBUSES (km/h)				VELOCIDAD CAMIONES (km/h)				COORDENADAS	
	KM	TE	SC	TDPA	Promedio	P 85	P 98	δ	Promedio	P 85	P 98	δ	Promedio	P 85	P 98	δ	Latitud	Longitud
Mazatlán	0.00																	
T. Der. Libramiento de Mazatlán	6.40	1	1	14408	65.5	78.9	141.8	18.8	94.3	138.9	144.2	35.5	84.2	126.3	143.3	29.8	23.260470	-106.417935
T. Der. Libramiento de Mazatlán	6.40	1	2	14530	55.3	62.4	85.6	10.0	53.0	59.5	119.4	11.6	49.8	59.5	98.9	13.2	23.260469	-106.417936
T. Der. La Noria	10.92	1	0	5171	69.0	81.4	100.6	13.0	64.8	76.8	93.4	11.6	63.1	73.5	97.2	11.1	23.344365	-106.414307
T. Der. La Noria	10.92	3	0	4264	62.8	77.0	103.4	12.2	62.3	74.2	103.2	11.1	61.2	70.5	100.7	10.2	23.354434	-106.414231
T. Izq. Playa Los Cerritos	11.08	3	0	3872	71.2	89.4	113.0	17.1	67.9	82.1	121.6	15.2	66.7	81.0	103.5	14.1	23.362364	-106.420040
T. Der. El Quelite	33.00	1	0	3428	73.0	90.2	111.3	16.9	67.8	77.5	103.9	12.6	68.1	79.7	105.0	13.7	23.530809	-106.503342
T. Der. El Quelite	33.00	3	0	2756	86.0	99.2	114.5	14.1	76.9	84.8	101.6	11.4	75.0	84.2	100.5	11.5	23.532524	-106.504838
X. C. Estación Dimas - San Ignacio	66.77	1	0	2800	80.3	97.2	119.4	17.5	84.5	101.4	132.3	16.9	82.6	94.5	124.5	14.2	23.786052	-106.609468

SINALOA

5 CARR: Mazatlán - Culiacán

CLAVE: 25501

RUTA: MEX-015

AÑO: 2012

LUGAR	ESTACION				VELOCIDAD AUTOS (km/h)				VELOCIDAD AUTOBUSES (km/h)				VELOCIDAD CAMIONES (km/h)				COORDENADAS	
	KM	TE	SC	TDPA	Promedio	P 85	P 98	δ	Promedio	P 85	P 98	δ	Promedio	P 85	P 98	δ	Latitud	Longitud
X. C. Estación Dimas - San Ignacio	66.77	3	0	3231	90.0	110.4	138.3	18.2	86.8	108.7	134.5	19.2	86.6	104.3	132.0	16.7	23.795289	-106.612521
T. Izq. Estación Dimas	73.96	3	0	3161	86.9	104.8	123.3	18.1	81.2	93.5	107.3	14.1	80.6	93.7	109.3	14.7	23.840524	-106.614068
T. Der. Elota	91.92	3	0	2748	86.3	104.6	123.3	18.3	80.8	93.4	106.4	14.4	80.4	93.5	108.7	14.7	23.964531	-106.722832
T. Izq. La Cruz	105.21	3	0	3544	90.5	103.0	121.7	13.4	85.1	94.1	108.7	10.7	85.1	93.8	107.3	10.5	24.058098	-106.798745
El Salado	175.24	1	0	4950	81.1	94.8	116.9	14.9	71.6	84.0	103.8	13.5	67.1	81.1	101.8	14.2	24.496279	-107.151246
El Salado	175.24	3	0	6880	85.4	96.3	116.4	12.1	76.5	84.7	103.1	10.5	74.2	84.0	105.7	11.7	24.514623	-107.166656
T. Izq. Libramiento de Culiacán	210.40	1	1	7021	84.5	100.6	124.7	15.7	81.8	98.0	123.8	16.2	76.0	92.5	118.9	16.2	24.746969	-107.353648
T. Izq. Libramiento de Culiacán	210.40	1	2	7518	69.6	78.4	93.1	10.7	60.9	69.1	81.4	9.9	59.4	68.8	82.2	10.8	24.746983	-107.353643
Culiacán	215.30																	

6 CARR: Pericos - Los Naranjos

CLAVE: 25598

RUTA: MEX-024

AÑO: 2012

LUGAR	ESTACION				VELOCIDAD AUTOS (km/h)				VELOCIDAD AUTOBUSES (km/h)				VELOCIDAD CAMIONES (km/h)				COORDENADAS	
	KM	TE	SC	TDPA	Promedio	P 85	P 98	δ	Promedio	P 85	P 98	δ	Promedio	P 85	P 98	δ	Latitud	Longitud
Pericos	0.00	3	0	2641	65.4	74.6	93.2	10.9	61.8	69.8	83.9	9.6	60.4	69.6	87.5	10.6	25.095492	-107.683868
Badiraguato	37.50	1	0	2037	65.7	74.9	93.6	11.1	61.9	69.9	83.2	9.5	63.0	72.6	93.2	11.4	25.347818	-107.559156
Naranjos	66.00																	

7 CARR: Tepic - Mazatlán

CLAVE: 00500

RUTA: MEX-015

AÑO: 2012

LUGAR	ESTACION				VELOCIDAD AUTOS (km/h)				VELOCIDAD AUTOBUSES (km/h)				VELOCIDAD CAMIONES (km/h)				COORDENADAS	
	KM	TE	SC	TDPA	Promedio	P 85	P 98	δ	Promedio	P 85	P 98	δ	Promedio	P 85	P 98	δ	Latitud	Longitud
Tepic (Baja)	0.00	3	1	9433	35.6	42.4	54.7	8.2	32.4	40.8	52.9	9.5	27.9	36.2	51.4	10.0	21.512222	-104.906550
Tepic (Alta)	0.00	3	1	9477	56.8	53.9	111.7	4.8	55.0	53.5	54.8	0.0	55.0	53.5	54.8		21.512238	-104.906554
Tepic (Alta)	0.00	3	2	9420	52.8	62.4	79.6	11.0	53.4	61.8	77.1	9.9	50.1	54.9	73.4	8.8	21.512230	-104.906549
Tepic (Baja)	0.00	3	2	9693	37.5	42.3	53.5	7.1	33.5	37.4	52.1	6.9	31.8	34.9	50.9	7.5	21.512219	-104.906550
T. Izq. Libramiento de Tepic	2.56	1	1	14710	53.4	64.8	81.6	12.1	44.1	49.7	54.3	6.7	44.7	53.5	74.9	9.9	21.520181	-104.919113
T. Izq. Libramiento de Tepic	2.56	1	2	15703	41.5	67.2	83.6	23.5	26.7	50.1	54.4	17.6	28.3	56.4	79.1	19.8	21.520177	-104.919119
T. Izq. Aut. Tepic - Ent. San Blas (Cuota)	3.70	3	0	7948	63.6	76.2	90.8	14.4	56.3	70.1	82.8	13.7	52.0	68.7	84.0	16.7	21.536439	-104.932474
Los Otates	19.80	3	0	3881	61.1	70.6	84.6	11.5	55.8	57.3	83.9	6.3	51.3	62.8	136.2	18.0	21.636417	-104.969727
T. Izq. Jumatán	28.52	1	0	4296	78.5	87.7	103.8	10.8	72.2	83.3	103.1	12.5	67.7	80.3	99.9	14.0	21.669778	-105.023780
T. Izq. Jumatán	28.52	3	1	6324	71.3	76.4	85.6	8.2	63.4	69.4	80.4	7.6	58.2	68.3	81.1	11.5	21.668134	-105.029964
T. Izq. Jumatán	28.52	3	2	6250	86.8	94.2	109.6	9.7	82.4	91.1	109.6	10.8	79.4	88.0	110.6	11.3	21.668134	-105.029967
T. Izq. San Blas	33.54	1	1	6606	94.8	102.5	114.5	9.1	91.4	98.4	121.7	10.4	85.6	94.9	112.5	11.7	21.682477	-105.045313
T. Izq. San Blas	33.54	1	2	6597	87.3	94.5	110.5	9.8	83.0	91.5	110.8	10.6	79.3	87.5	106.7	10.8	21.682472	-105.045313

SINALOA

8 CARR: Durango - Mazatlán (Cuota)

CLAVE: 00083

RUTA: MEX-040D

AÑO: 2012

LUGAR	ESTACION				VELOCIDAD AUTOS (km/h)				VELOCIDAD AUTOBUSES (km/h)				VELOCIDAD CAMIONES (km/h)				COORDENADAS	
	KM	TE	SC	TDPA	Promedio	P 85	P 98	δ	Promedio	P 85	P 98	δ	Promedio	P 85	P 98	δ	Latitud	Longitud
Concordia	188.35	3	0	942	75.5	90.6	121.2	15.2	69.8	86.8	110.8	15.7	66.3	87.0	114.9	17.7	23.255045	-106.053712
Villa Unión	208.35	1	0	890	96.1	116.5	140.5	19.3	88.7	120.2	142.5	24.8	88.3	113.9	141.4	21.6	23.198537	-106.169877

9 CARR: Mazatlán - Culiacán (Cuota)

CLAVE: 25045

RUTA: MEX-015D

AÑO: 2012

LUGAR	ESTACION				VELOCIDAD AUTOS (km/h)				VELOCIDAD AUTOBUSES (km/h)				VELOCIDAD CAMIONES (km/h)				COORDENADAS	
	KM	TE	SC	TDPA	Promedio	P 85	P 98	δ	Promedio	P 85	P 98	δ	Promedio	P 85	P 98	δ	Latitud	Longitud
Ent. Venadillo	0.00	3	1	2940	91.9	103.0	119.5	12.6	86.1	93.6	103.6	9.9	79.7	87.9	101.5	10.1	23.298201	-106.415051
Ent. Venadillo	0.00	3	2	3109	112.4	132.0	143.3	17.3	102.3	114.5	137.4	13.9	96.2	109.3	137.5	13.9	23.298202	-106.415050
Caseta de Cobro Mármol	25.15	3	1	2595	110.8	127.9	142.4	16.8	99.5	116.7	140.9	16.7	84.4	108.1	139.0	19.1	23.476773	-106.576228
Caseta de Cobro Mármol	25.15	3	2	2633	113.2	128.5	142.5	14.9	98.2	109.3	127.9	12.8	89.0	101.7	129.8	14.1	23.476769	-106.576230
Caseta de Cobro Costa Rica	187.80	3	1	3139	103.6	116.6	134.8	14.1	91.8	101.6	114.0	11.8	79.1	90.4	115.0	12.7	24.576958	-107.435750
Caseta de Cobro Costa Rica	187.80	3	2	3154	97.2	109.5	126.8	13.2	90.9	100.5	112.8	11.6	76.5	89.6	108.9	13.9	24.576956	-107.435752
T. C. Culiacán - El Dorado	190.26																	

10 CARR: Tepic - Villa Unión (cuota)

CLAVE: 00500

RUTA: MEX-015D

AÑO: 2012

LUGAR	ESTACION				VELOCIDAD AUTOS (km/h)				VELOCIDAD AUTOBUSES (km/h)				VELOCIDAD CAMIONES (km/h)				COORDENADAS	
	KM	TE	SC	TDPA	Promedio	P 85	P 98	δ	Promedio	P 85	P 98	δ	Promedio	P 85	P 98	δ	Latitud	Longitud
Tepic	0.00																	
Caseta de Cobro El Pichón	4.70	1	1	4957	85.3	98.0	114.5	13.3	68.0	81.1	103.8	14.3	57.6	79.8	107.4	20.4	21.562996	-104.974159
Caseta de Cobro El Pichón	4.70	1	2	4810	104.7	117.4	134.9	13.1	95.3	104.9	124.5	12.0	86.1	104.1	127.2	18.4	21.562995	-104.974158
Caseta de Cobro El Pichón	4.70	2	1	4702													21.571682	-104.987528
Caseta de Cobro El Pichón	4.70	2	2	4702													21.571682	-104.987528
T. C. Tepic - Mazatlán	21.00	1	1	4729	98.9	112.2	131.8	14.2	91.1	100.5	118.1	11.5	86.2	98.2	120.6	13.2	21.648014	-105.024511
T. C. Tepic - Mazatlán	21.00	1	2	4714	116.5	129.4	142.6	12.8	108.0	117.6	135.5	11.3	106.0	118.6	137.3	13.6	21.648012	-105.024514
T. C. Tepic - Mazatlán	24.50	3	0	3992	57.5	67.1	86.9	11.1	52.7	64.6	91.6	13.9	52.6	57.3	87.8	10.1	21.714687	-105.060554
Est. Ruíz	54.90	1	0	3099	96.0	109.5	128.3	13.9	85.8	94.7	112.3	11.5	78.0	89.7	112.1	12.6	21.947889	-105.112714
Est. Ruíz	54.90	3	0	3328	109.5	127.0	142.1	17.7	98.6	107.3	132.5	11.8	92.7	102.6	128.7	12.0	21.961031	-105.122907
Rosa morada	73.50	1	0	3269	113.4	131.7	143.2	16.6	99.5	110.5	136.0	13.2	94.6	104.8	133.6	12.9	22.084070	-105.210220
Rosa morada	73.50	3	0	2839	107.1	138.4	144.1	26.2	99.6	138.0	144.1	28.4	94.3	135.7	143.8	29.1	22.092460	-105.220849
Acaponeta	120.20	1	0	2578	96.5	109.7	129.0	14.0	87.2	96.7	111.7	11.9	79.6	90.6	110.0	12.5	22.447583	-105.418599
Caseta de Cobro Acaponeta	120.20	2	0	226													22.454352	-105.419106
Acaponeta	120.20	3	0	2436	67.3	87.2	118.9	16.6	62.6	74.1	103.0	11.3	59.0	61.4	93.0	7.6	22.456876	-105.428460
Lim. Edos. Term. Nay. Ppia. Sin.	132.80																	

SINALOA

10 CARR: Tepic - Villa Unión (cuota)

CLAVE: 00500

RUTA: MEX-015D

AÑO: 2012

LUGAR	ESTACION				VELOCIDAD AUTOS (km/h)				VELOCIDAD AUTOBUSES (km/h)				VELOCIDAD CAMIONES (km/h)				COORDENADAS	
	KM	TE	SC	TDPA	Promedio	P 85	P 98	δ	Promedio	P 85	P 98	δ	Promedio	P 85	P 98	δ	Latitud	Longitud
Escuinapa de Hidalgo	208.60	1	1	1651	117.2	137.6	144.0	18.9	101.6	113.0	139.0	14.0	99.4	108.6	137.7	12.3	22.853037	-105.748645
Escuinapa de Hidalgo	208.60	1	2	1622	98.7	111.7	124.8	14.5	87.2	92.4	102.6	7.6	86.3	91.8	102.1	7.3	22.853036	-105.748651
Escuinapa de Hidalgo	208.60	3	0	3250	101.7	115.9	134.6	15.4	90.2	96.2	111.6	10.2	82.9	90.7	104.1	9.6	22.859557	-105.755065
Rosario	220.68	1	0	3000	77.4	101.3	127.5	23.8	75.6	91.7	110.5	16.3	66.1	83.5	104.6	16.7	22.979589	-105.871915
Caseta de Cobro Rosario	220.68	2	0	3473													22.984689	-105.877932
Rosario	220.68	3	0	3455	104.2	120.4	139.7	15.6	93.3	103.0	122.0	12.0	83.7	97.8	121.6	15.0	22.991092	-105.885510
Villa Unión	240.90	1	0	3246	94.6	119.4	141.1	22.5	92.7	109.3	136.5	17.6	86.0	100.9	129.3	16.2	23.185990	-106.174228

11 CARR: Est. Don - Nogales (Cuota)

CLAVE: 26444

RUTA: MEX-015D-015

AÑO: 2012

LUGAR	ESTACION				VELOCIDAD AUTOS (km/h)				VELOCIDAD AUTOBUSES (km/h)				VELOCIDAD CAMIONES (km/h)				COORDENADAS	
	KM	TE	SC	TDPA	Promedio	P 85	P 98	δ	Promedio	P 85	P 98	δ	Promedio	P 85	P 98	δ	Latitud	Longitud
T. C. Topolobampo - Choix	0.00	3	1	7711	89.5	104.8	124.9	16.2	89.7	105.1	120.1	17.2	80.8	95.6	113.9	15.7	25.833727	-108.973391
T. C. Topolobampo - Choix	0.00	3	2	7966	86.0	99.9	121.7	14.9	85.5	101.3	114.7	16.2	79.8	93.0	112.1	14.8	25.833727	-108.973391
T. Izq. Ahome	17.13	3	1	7141	62.6	70.6	103.7	11.3	58.4	64.7	79.9	8.9	55.1	59.6	74.6	6.1	25.943565	-109.052746
T. Izq. Ahome	17.13	3	2	7142	62.6	70.8	104.0	11.4	58.0	63.9	78.1	8.8	56.1	61.8	75.6	7.3	25.943565	-109.052746
T. Izq. Coahuilbampo	19.00	1	1	6561	89.0	104.5	124.8	16.3	89.9	105.4	118.6	17.2	80.9	95.1	113.1	15.5	25.958010	-109.053637
T. Izq. Coahuilbampo	19.00	1	2	6429	85.6	99.6	120.3	14.8	85.3	101.0	114.2	16.2	79.6	92.5	109.5	14.4	25.958010	-109.053637
T. Izq. Coahuilbampo	19.00	3	1	5832	62.8	70.7	104.6	11.2	58.5	64.7	79.6	8.9	54.9	58.6	73.4	5.5	25.961649	-109.052854
T. Izq. Coahuilbampo	19.00	3	2	5886	62.5	70.4	100.8	11.1	57.8	63.9	77.1	8.8	56.0	61.4	74.7	6.9	25.961649	-109.052854
Poblado Chico	50.00	3	1	4689	89.0	104.4	124.8	16.2	89.3	104.8	117.4	17.2	81.1	96.0	113.3	15.7	26.230304	-109.053711
Poblado Chico	50.00	3	2	4743	85.7	99.7	121.0	14.9	85.1	101.0	114.5	16.3	79.8	92.7	110.3	14.4	26.230304	-109.053711
T. Der. El Fuerte	54.80	1	1	4708	89.4	104.8	125.0	16.2	89.6	104.9	118.5	17.1	81.1	95.5	113.3	15.5	26.261753	-109.045029
T. Der. El Fuerte	54.80	1	2	4438	86.1	99.9	121.1	14.8	84.6	100.7	114.1	16.4	79.2	92.2	107.8	14.3	26.261753	-109.045029
T. Der. El Fuerte	54.80	3	1	5732	88.5	106.1	130.4	19.0	94.5	109.2	124.8	15.5	82.2	95.3	118.8	15.3	26.275978	-109.040692
T. Der. El Fuerte	54.80	3	2	5574	96.2	111.2	131.7	14.9	95.4	106.9	122.0	12.6	90.8	100.6	118.2	11.6	26.275978	-109.040691
Lim. Edos. Term. Sin. Ppia. Son.	69.80																	
T. Izq. Huatabampo	128.50	1	1	3114	32.7	41.6	54.9	10.9	30.5	38.0	52.8	9.6	27.0	32.6	50.1	8.3	26.836771	-109.365993
T. Izq. Huatabampo	128.50	1	2	3017	77.2	87.5	104.5	12.0	71.8	81.7	94.1	11.2	63.0	72.2	90.0	10.8	26.836773	-109.365991
Caseta de Cobro Estacion Don (La Jaula)	129.90	2	1	2428													26.849800	-109.373287
Caseta de Cobro Estacion Don (La Jaula)	129.90	2	2	2427													26.849800	-109.373287
Navojoa	155.00	1	1	6057	91.4	106.7	128.9	15.8	88.2	100.7	117.8	13.8	83.0	92.9	111.6	11.9	27.035688	-109.435758
Navojoa	155.00	1	2	6350	85.5	101.9	140.6	17.1	116.0	140.9	144.5	25.2	93.5	127.3	143.3	22.9	27.035556	-109.435750
Navojoa	155.00	3	1	7568	68.9	81.6	97.7	13.4	70.2	81.3	94.2	12.1	61.9	73.5	93.5	12.8	27.105102	-109.447912
Navojoa	155.00	3	2	7517	78.8	92.9	109.9	14.8	80.3	91.9	104.7	12.8	68.2	83.1	103.4	15.2	27.105112	-109.447919

SINALOA

11 CARR: Est. Don - Nogales (Cuota)

CLAVE: 26444

RUTA: MEX-015D-015

AÑO: 2012

LUGAR	ESTACION				VELOCIDAD AUTOS (km/h)				VELOCIDAD AUTOBUSES (km/h)				VELOCIDAD CAMIONES (km/h)				COORDENADAS	
	KM	TE	SC	TDPA	Promedio	P 85	P 98	δ	Promedio	P 85	P 98	δ	Promedio	P 85	P 98	δ	Latitud	Longitud
T. Izq. Villa Juárez	167.25	3	1	5465	100.5	116.4	135.6	16.2	96.4	111.8	123.9	15.7	88.6	100.0	120.8	13.2	27.155761	-109.507905
T. Izq. Villa Juárez	167.25	3	2	5465	84.8	114.5	139.8	29.1	89.4	113.6	139.3	25.7	76.6	100.3	136.7	24.0	27.155766	-109.507874
Caseta de Cobro Fundición	195.80	2	1	3063													27.320379	-109.719785
Caseta de Cobro Fundición	195.80	2	2	3062													27.320379	-109.719785
T. Der. Fundición	196.30	1	1	4267	89.8	100.8	115.9	12.3	84.3	94.8	108.5	11.9	70.3	81.1	102.9	12.0	27.326596	-109.727510
T. Der. Fundición	196.30	1	2	4435	83.0	99.0	114.7	16.4	79.3	94.3	110.3	16.1	73.6	86.2	104.5	13.9	27.326595	-109.727510
Cd. Obregón	222.70																	
Cd. Obregón	222.70	1	1	12001	88.4	99.8	130.3	13.4	91.4	106.9	142.3	17.8	80.9	93.4	137.6	15.7	27.462402	-109.902926
Cd. Obregón	222.70	1	2	12050	84.7	102.8	138.3	17.3	100.8	127.8	143.2	21.6	84.1	105.9	140.1	19.9	27.462415	-109.902922
Esperanza	230.66	1	1	9516	68.6	76.8	93.2	10.4	63.4	74.4	91.8	12.5	59.4	71.3	89.0	12.6	27.563838	-109.927120
Esperanza	230.66	1	2	10512	68.9	78.1	92.1	10.9	66.0	74.9	90.1	11.0	61.3	71.9	86.3	11.7	27.563839	-109.927118
Esperanza	230.66	3	1	4681	82.8	101.2	120.7	18.4	85.2	99.7	114.5	14.4	76.0	91.1	113.5	15.2	27.597069	-109.931975
Esperanza	230.66	3	2	4794	76.3	94.9	111.7	20.4	81.1	92.7	103.7	13.3	67.1	83.4	102.8	17.3	27.597039	-109.931950
Caseta de Cobro Esperanza	233.40	2	1	2553													27.603715	-109.939118
Caseta de Cobro Esperanza	233.40	2	2	2552													27.603715	-109.939118
T. Der. Estación Corral	236.50	1	1	3755	97.1	113.6	134.3	17.0	95.4	107.8	123.4	13.1	84.7	96.8	123.5	13.2	27.616082	-109.951826
T. Der. Estación Corral	236.50	1	2	3988	100.5	114.5	133.0	15.3	96.6	108.6	121.8	12.9	89.3	101.7	121.7	13.6	27.616083	-109.951826
T. Der. Estación Corral	236.50	3	1	3338	91.2	110.0	126.1	18.8	87.7	101.5	116.1	15.3	82.7	94.4	116.8	13.9	27.618350	-109.963617
T. Der. Estación Corral	236.50	3	2	3846	98.7	115.1	134.6	17.2	92.3	103.7	119.0	13.3	88.0	100.3	122.7	13.3	27.618350	-109.963617
T. Izq. BÁCUM	248.16	1	1	2992	91.3	110.1	126.1	18.8	87.5	101.6	115.7	15.4	82.3	94.0	115.5	13.9	27.598355	-110.079104
T. Izq. BÁCUM	248.16	1	2	3190	98.0	115.0	135.1	17.8	91.6	103.5	117.6	13.7	87.8	99.5	122.2	13.1	27.598355	-110.079104
T. Izq. BÁCUM	248.16	3	1	4695	88.2	104.1	123.0	15.8	89.7	101.2	113.8	13.4	84.4	94.5	114.9	12.5	27.597381	-110.084500
T. Izq. BÁCUM	248.16	3	2	5013	90.9	106.0	124.3	15.3	91.7	102.9	118.1	13.2	85.8	97.0	119.1	13.1	27.597381	-110.084500
VÍCAM	269.98	3	1	5116	72.7	83.5	96.4	12.6	67.7	74.8	90.0	10.3	59.0	70.7	91.3	11.9	27.645798	-110.303819
VÍCAM	269.98	3	2	5338	67.0	79.1	95.5	12.9	55.0	70.4	88.6	14.7	56.2	69.8	90.2	13.8	27.645798	-110.303819
T. Izq. PÓTAM	280.10	1	1	4536	69.7	81.8	101.8	13.3	56.3	64.9	86.1	10.6	53.4	65.7	94.2	13.6	27.697576	-110.366275
T. Izq. PÓTAM	280.10	1	2	4821	77.3	90.2	105.6	13.7	68.2	79.8	98.2	12.2	64.5	78.5	99.9	13.7	27.697576	-110.366275
T. Izq. PÓTAM	280.10	3	1	4333	75.2	100.1	121.2	22.5	70.3	90.0	109.7	17.6	65.7	78.1	109.3	13.0	27.704328	-110.370829
T. Izq. PÓTAM	280.10	3	2	4464	95.9	105.7	122.7	11.6	85.1	94.3	111.3	11.4	75.8	90.8	113.4	14.2	27.704320	-110.370834
T. Der. Libramiento de Guaymas	330.50	1	1	5935	64.3	81.7	100.8	17.2	64.4	81.5	100.0	17.2	62.6	78.5	96.9	15.6	27.951294	-110.740857
T. Der. Libramiento de Guaymas	330.50	1	2	5996	90.6	105.0	124.3	15.7	91.3	103.5	122.8	13.4	85.5	101.0	120.9	15.7	27.951289	-110.740861
T. Der. Libramiento de Guaymas	330.50	3	0	5906	73.7	85.0	112.0	13.6	73.7	83.3	132.9	13.6	70.6	84.2	124.6	15.7	27.952349	-110.771598
Empalme	337.72	1	0	6137	79.9	91.3	109.5	12.4	80.6	92.7	108.7	13.0	76.2	87.1	107.7	12.2	27.953073	-110.797186
Empalme	337.72	3	1	8211	71.0	80.3	93.4	10.8	69.4	77.5	90.5	10.0	66.5	76.7	93.3	11.5	27.955529	-110.831407
Empalme	337.72	3	2	8381	76.0	84.9	101.3	10.8	73.1	81.6	94.9	10.0	69.3	78.9	94.4	11.1	27.955529	-110.831407

SINALOA

11 CARR: Est. Don - Nogales (Cuota)

CLAVE: 26444

RUTA: MEX-015D-015

AÑO: 2012

LUGAR	ESTACION				VELOCIDAD AUTOS (km/h)				VELOCIDAD AUTOBUSES (km/h)				VELOCIDAD CAMIONES (km/h)				COORDENADAS	
	KM	TE	SC	TDPA	Promedio	P 85	P 98	δ	Promedio	P 85	P 98	δ	Promedio	P 85	P 98	δ	Latitud	Longitud
T. Izq. San Carlos	355.70	1	1	6989	81.0	92.4	111.0	12.2	83.2	96.0	107.9	13.3	78.2	87.6	102.5	11.0	27.983139	-110.940043
T. Izq. San Carlos	355.70	1	2	6627	90.4	104.2	124.1	14.5	88.6	104.2	121.2	16.1	87.0	100.5	123.2	14.1	27.983146	-110.940058
T. Izq. San Carlos	355.70	3	1	3241	95.4	108.1	124.3	13.4	93.8	107.9	115.2	14.8	88.4	100.3	120.6	13.1	27.993247	-110.939863
T. Izq. San Carlos	355.70	3	2	3383	99.5	114.3	133.3	15.9	94.9	110.2	123.2	15.7	89.6	103.4	127.8	14.8	27.993245	-110.939859
T. Izq. Bahía Kino	394.00	1	1	5245	103.1	116.8	135.1	14.5	93.9	107.5	126.2	14.0	87.1	101.5	126.7	15.3	28.315973	-111.042176
T. Izq. Bahía Kino	394.00	1	2	5388	106.7	122.5	139.8	16.2	100.0	115.5	134.3	16.7	89.8	108.1	133.5	19.4	28.315973	-111.042176
T. Izq. Bahía Kino	394.00	3	1	4657	99.2	112.9	130.3	14.8	93.7	106.7	121.7	13.7	85.5	101.0	123.3	16.1	28.322140	-111.042206
T. Izq. Bahía Kino	394.00	3	2	4795	105.1	118.0	134.4	13.3	97.0	109.1	124.2	12.8	89.9	103.6	126.6	15.0	28.322133	-111.042200
Hermosillo	473.70	1	1	6185	90.8	103.7	122.0	14.5	82.7	94.4	111.9	13.3	75.3	88.9	111.4	13.3	29.004361	-110.966894
Hermosillo	473.70	1	2	6320	90.5	103.5	136.9	15.3	93.0	124.2	143.3	21.9	81.1	104.0	141.1	20.5	29.004364	-110.966890
Hermosillo	473.70	3	1	14788	96.3	111.7	134.8	15.4	100.9	118.3	140.8	17.0	93.0	111.5	138.6	17.5	29.113624	-110.912109
Hermosillo	473.70	3	2	15002	85.5	96.0	115.7	12.2	87.3	98.7	123.4	13.1	80.5	92.8	116.2	14.3	29.113625	-110.912109
T. Der. Ures	482.30	1	1	11549	86.2	97.6	117.1	12.5	85.4	98.4	118.9	13.6	79.7	92.9	112.8	14.0	29.158323	-110.909446
T. Der. Ures	482.30	1	2	12129	90.3	103.1	123.1	13.8	91.7	103.4	121.9	13.4	85.2	97.2	117.1	12.8	29.158323	-110.909446
T. Der. Ures	482.30	3	1	7391	86.1	97.4	116.9	12.4	85.3	98.6	117.6	13.7	79.7	92.8	112.7	13.9	29.178058	-110.919160
T. Der. Ures	482.30	3	2	7195	91.5	103.9	123.9	13.7	91.2	103.1	121.6	13.5	85.3	97.2	117.0	12.8	29.178086	-110.919177
Caseta de Cobro Hermosillo	488.90	2	1	4601													29.220739	-110.930200
Caseta de Cobro Hermosillo	488.90	2	2	4600													29.220739	-110.930200
T. Der. Pesqueira	506.09	3	1	5196	101.6	113.7	130.9	13.7	95.9	109.2	123.0	13.8	80.7	97.9	120.9	17.9	29.375781	-110.973290
T. Der. Pesqueira	506.09	3	2	5614	95.1	113.5	136.5	19.4	89.2	105.4	139.6	18.7	78.8	93.2	118.0	17.2	29.375750	-110.973294
T. Der. Carbó	542.60	1	1	4459	103.5	114.7	131.8	12.6	94.4	106.2	122.9	12.0	87.0	97.1	118.7	12.0	29.683626	-111.042188
T. Der. Carbó	542.60	1	2	4722	92.0	106.3	124.1	15.7	89.3	102.0	121.9	14.1	77.2	89.7	117.9	13.8	29.683626	-111.042188
T. Der. Carbó	542.60	3	1	4805	95.6	106.2	123.2	12.1	90.9	103.4	118.6	13.5	80.3	94.3	113.3	15.3	29.691754	-111.043947
T. Der. Carbó	542.60	3	2	5399	79.3	91.9	112.9	13.3	70.5	80.6	99.3	11.4	64.7	74.2	93.9	10.7	29.691754	-111.043946
T. Izq. Benjamín Hill	599.10	1	1	4952	99.8	118.0	136.0	19.1	93.1	111.8	134.8	19.5	84.6	101.5	128.8	17.0	30.167965	-111.097157
T. Izq. Benjamín Hill	599.10	1	2	5526	98.0	112.1	130.6	15.1	91.3	106.4	123.2	16.4	83.2	99.8	121.7	16.9	30.167967	-111.097155
T. Izq. Benjamín Hill	599.10	3	1	4845	92.2	105.3	123.6	14.8	87.3	100.9	119.5	14.5	73.7	90.5	116.5	17.6	30.176395	-111.097300
T. Izq. Benjamín Hill	599.10	3	2	5450	97.6	113.8	133.9	16.6	86.0	104.1	123.9	17.9	80.1	98.7	123.1	18.4	30.176395	-111.097299
Santa Ana	640.97	1	1	5666	98.9	113.4	131.4	15.9	95.2	107.6	123.6	12.7	85.3	98.0	124.0	13.5	30.527624	-111.114770
Santa Ana	640.97	1	2	6199	91.4	103.6	125.1	14.3	90.6	104.3	140.9	15.6	78.7	90.0	127.2	13.4	30.527631	-111.114761
Santa Ana	640.97	3	1	5755	70.6	78.3	100.9	10.5	66.1	73.3	91.0	9.7	58.3	70.6	89.4	12.8	30.549202	-111.109168
Santa Ana	640.97	3	2	6366	80.9	97.9	112.4	18.1	75.6	92.4	104.8	17.1	73.7	89.9	106.3	15.6	30.549197	-111.109174
Magdalena de Kino	656.40	1	1	5539	91.2	104.5	122.6	14.6	90.2	103.0	117.4	14.2	85.7	97.0	115.2	13.1	30.618625	-110.995282
Magdalena de Kino	656.40	1	2	6032	85.6	93.8	109.8	10.0	83.8	92.8	104.8	10.2	79.2	87.2	103.3	10.3	30.618599	-110.995335
Magdalena de Kino	656.40	3	1	3352	78.0	92.5	114.4	14.7	79.6	94.2	113.4	15.5	72.9	86.8	111.9	14.6	30.669381	-110.910925

SINALOA

11 CARR: Est. Don - Nogales (Cuota)

CLAVE: 26444

RUTA: MEX-015D-015

AÑO: 2012

LUGAR	ESTACION				VELOCIDAD AUTOS (km/h)				VELOCIDAD AUTOBUSES (km/h)				VELOCIDAD CAMIONES (km/h)				COORDENADAS	
	KM	TE	SC	TDPA	Promedio	P 85	P 98	δ	Promedio	P 85	P 98	δ	Promedio	P 85	P 98	δ	Latitud	Longitud
Magdalena de Kino	656.40	3	2	3464	77.4	88.9	107.9	12.4	78.0	89.2	108.0	12.9	75.3	84.7	109.8	11.6	30.651312	-110.942012
Imuris	682.70	1	1	6093	49.5	56.7	71.5	9.6	52.1	54.5	63.4	6.5	45.9	52.7	62.9	9.0	30.775588	-110.857356
Imuris	682.70	1	2	6212	49.4	56.4	71.5	9.6	52.0	54.4	63.2	6.4	46.1	52.6	62.4	9.0	30.775588	-110.857356
T. Der. Agua Prieta	683.20	3	1	5174	82.3	103.0	125.4	20.5	82.2	106.3	127.5	23.5	77.3	97.7	123.8	20.1	30.792558	-110.850462
T. Der. Agua Prieta	683.20	3	2	5202	92.2	104.4	122.7	13.8	91.4	103.5	114.5	13.2	82.5	94.5	114.4	14.5	30.792568	-110.850467
T. Izq. Sáríc	729.60	1	1	8024	88.3	99.3	113.6	12.0	84.4	97.2	110.8	13.8	80.2	92.6	111.6	13.0	31.176164	-110.967165
T. Izq. Sáríc	729.60	1	2	8224	87.9	98.6	113.7	12.1	85.3	97.0	111.2	12.7	83.4	94.0	111.6	12.5	31.176165	-110.967164
T. Izq. Sáríc	729.60	3	1	7556	92.8	104.8	123.3	13.5	89.0	104.0	120.7	15.9	82.2	99.3	120.6	17.0	31.195536	-110.973446
T. Izq. Sáríc	729.60	3	2	7970	96.5	108.3	125.7	12.7	93.8	106.7	122.7	14.0	91.9	103.4	123.5	13.4	31.195536	-110.973446
T. Izq. Libramiento de Nogales (Cuota)	734.70	3	1	8605	73.1	93.5	110.5	19.3	74.4	93.4	110.5	18.4	69.4	89.0	106.3	16.8	31.237105	-110.964312
T. Izq. Libramiento de Nogales (Cuota)	734.70	3	2	8829	82.6	90.2	103.1	9.3	73.8	82.1	97.6	9.7	73.4	83.0	99.6	11.0	31.237103	-110.964320
T. Izq. Periférico Luis Donaldo Colosio	740.70	1	1	26244	60.3	67.4	82.9	9.4	50.6	61.7	78.4	12.0	55.4	63.9	82.2	10.0	31.274731	-110.941862
T. Izq. Periférico Luis Donaldo Colosio	740.70	1	2	27380	66.9	74.2	91.3	9.6	65.1	73.4	90.7	9.7	62.6	71.0	88.7	10.0	31.274724	-110.941870
Nogales	743.70	1	1	15755	73.4	80.9	94.7	9.1	72.7	81.2	94.7	10.0	68.2	79.0	94.4	12.1	31.281496	-110.939321
Nogales	743.70	1	2	16292	71.6	79.8	94.6	10.0	60.5	66.7	81.3	8.9	61.5	68.8	83.8	9.4	31.281496	-110.939325

12 CARR: Carrizal - Campo Aníbal

CLAVE: 25585

RUTA: SIN-019

AÑO: 2012

LUGAR	ESTACION				VELOCIDAD AUTOS (km/h)				VELOCIDAD AUTOBUSES (km/h)				VELOCIDAD CAMIONES (km/h)				COORDENADAS	
	KM	TE	SC	TDPA	Promedio	P 85	P 98	δ	Promedio	P 85	P 98	δ	Promedio	P 85	P 98	δ	Latitud	Longitud
T. C. Mazatlán - Culiacán	0.00	3	0	1837	61.5	72.2	90.8	12.0	55.4	62.2	78.9	7.8	55.7	66.0	84.6	11.5	24.635943	-107.273248
X. C. Culiacán - El Dorado	29.20	1	0	9035	70.0	83.1	103.2	14.2	65.2	75.3	92.1	11.0	65.6	78.6	102.5	13.5	24.590284	-107.441271
X. C. Culiacán - El Dorado	29.20	3	0	1775	77.2	93.5	114.5	16.9	61.2	70.3	92.2	9.5	68.6	83.7	104.3	15.6	24.599380	-107.464278
T. C. San Pedro - Campo Aníbal	32.00	1	0	7749	60.7	69.4	88.3	9.9	54.8	54.4	64.0	2.9	54.2	57.3	78.9	7.0	24.590268	-107.541783

13 CARR: Culiacán - Altata

CLAVE: 25013

RUTA: SIN-030

AÑO: 2012

LUGAR	ESTACION				VELOCIDAD AUTOS (km/h)				VELOCIDAD AUTOBUSES (km/h)				VELOCIDAD CAMIONES (km/h)				COORDENADAS	
	KM	TE	SC	TDPA	Promedio	P 85	P 98	δ	Promedio	P 85	P 98	δ	Promedio	P 85	P 98	δ	Latitud	Longitud
Culiacán	0.00																	
T. Izq. El Dorado	6.20	1	1	25639	57.5	62.4	75.0	7.3	58.6	64.2	84.7	9.0	55.1	61.0	79.9	7.5	24.778512	-107.440974
T. Izq. El Dorado	6.20	1	2	27419	52.2	54.1	66.9	6.4	48.7	53.2	67.1	8.8	47.6	52.7	63.5	8.6	24.778512	-107.440975
T. Izq. El Dorado	6.20	3	1	30716	69.1	74.1	89.1	8.2	69.1	74.2	94.3	8.8	65.4	71.6	90.5	8.0	24.775453	-107.450794
T. Izq. El Dorado	6.20	3	2	33647	67.5	74.3	91.1	9.5	63.1	70.3	86.8	9.2	60.3	69.6	88.9	11.7	24.775460	-107.450797
T. Izq. Aeropuerto	8.70	3	1	25029	63.7	71.8	87.3	9.7	64.2	72.5	91.8	10.2	62.1	71.0	88.1	10.9	24.775227	-107.470010

SINALOA

13 CARR: Culiacán - Altata

CLAVE: 25013

RUTA: SIN-030

AÑO: 2012

LUGAR	ESTACION				VELOCIDAD AUTOS (km/h)				VELOCIDAD AUTOBUSES (km/h)				VELOCIDAD CAMIONES (km/h)				COORDENADAS	
	KM	TE	SC	TDPA	Promedio	P 85	P 98	δ	Promedio	P 85	P 98	δ	Promedio	P 85	P 98	δ	Latitud	Longitud
T. Izq. Aeropuerto	8.70	3	2	25109	52.3	53.1	54.9	4.4	51.9	53.1	54.8	4.9	51.6	53.0	54.8	5.3	24.775239	-107.469869
Navolato	32.40	1	1	8218	81.7	92.6	110.7	12.3	79.6	90.8	130.0	13.5	80.4	95.8	136.3	16.5	24.756574	-107.683182
Navolato	32.40	1	2	8142	77.0	85.6	101.5	10.6	73.6	83.9	101.5	11.8	72.3	83.7	103.5	12.9	24.756567	-107.683181
Navolato	32.40	3	1	5982	69.3	80.0	97.0	12.0	62.8	76.4	97.5	13.4	62.2	75.0	94.6	13.4	24.757064	-107.733536
Navolato	32.40	3	2	5888	63.6	72.2	87.4	10.2	58.5	70.2	87.0	12.5	54.5	67.6	84.8	13.7	24.757065	-107.733532
T. Der. 5 Hermanos	38.20	3	1	2949	75.2	83.4	95.7	9.8	71.4	81.1	98.0	11.2	70.5	81.1	99.3	12.0	24.755708	-107.739422
T. Der. 5 Hermanos	38.20	3	2	2817	79.5	88.8	104.0	10.9	79.0	88.5	107.3	11.2	77.7	88.1	107.7	12.2	24.755708	-107.739422
Altata	67.00	1	1	1707	70.6	81.2	100.1	12.1	65.3	71.5	90.2	8.1	66.0	73.7	97.2	10.5	24.640289	-107.928292
Altata	67.00	1	2	1614	67.0	74.9	92.8	10.3	61.5	67.1	80.0	8.1	60.6	68.3	82.3	9.8	24.640286	-107.928293

14 CARR: Culiacán - El Dorado

CLAVE: 25044

RUTA: SIN-005

AÑO: 2012

LUGAR	ESTACION				VELOCIDAD AUTOS (km/h)				VELOCIDAD AUTOBUSES (km/h)				VELOCIDAD CAMIONES (km/h)				COORDENADAS	
	KM	TE	SC	TDPA	Promedio	P 85	P 98	δ	Promedio	P 85	P 98	δ	Promedio	P 85	P 98	δ	Latitud	Longitud
T. C. Culiacán - Altata	0.00	3	1	20563	58.7	65.2	81.5	9.6	53.4	60.4	73.0	8.5	51.4	59.7	74.9	10.2	24.773732	-107.445842
T. C. Culiacán - Altata	0.00	3	2	19584	64.2	77.4	94.3	14.2	60.0	73.0	87.7	14.4	56.9	71.5	90.3	15.4	24.773730	-107.445838
T. C. Libramiento Sur de Culiacán	3.60	3	1	17155	88.8	130.3	143.6	22.7	92.1	137.9	144.1	27.4	79.6	107.0	142.6	23.2	24.741046	-107.453932
T. C. Libramiento Sur de Culiacán	3.60	3	2	17223	75.8	93.6	122.9	16.9	84.1	104.1	133.6	18.8	70.3	93.1	128.2	20.7	24.741046	-107.453936
X. C. Carrizal - Campo Anibal	21.35	1	1	7869	97.1	108.2	126.0	12.3	91.0	99.1	112.0	10.1	88.1	96.1	111.3	10.6	24.602521	-107.444344
X. C. Carrizal - Campo Anibal	21.35	1	2	7930	113.7	133.7	143.5	16.8	116.3	136.1	143.8	16.6	106.4	131.9	143.4	19.9	24.602521	-107.444344
X. C. Carrizal - Campo Anibal	21.35	3	0	6184	88.8	102.9	126.1	14.9	90.4	107.8	139.5	17.5	88.2	109.0	139.6	19.2	24.583145	-107.444496
El Dorado	55.00	1	1	4202	67.8	74.9	90.0	9.8	63.6	74.5	88.6	11.5	60.2	69.6	87.0	10.0	24.336731	-107.370595
El Dorado	55.00	1	2	4214	59.8	63.8	73.7	7.3	56.5	60.6	71.9	5.7	55.7	57.4	71.1	4.4	24.336725	-107.370593

15 CARR: El Limoncito - Cinco Hermanos

CLAVE: 25016

RUTA: SIN-016

AÑO: 2012

LUGAR	ESTACION				VELOCIDAD AUTOS (km/h)				VELOCIDAD AUTOBUSES (km/h)				VELOCIDAD CAMIONES (km/h)				COORDENADAS	
	KM	TE	SC	TDPA	Promedio	P 85	P 98	δ	Promedio	P 85	P 98	δ	Promedio	P 85	P 98	δ	Latitud	Longitud
T. C. Culiacán - Altata	0.00	3	0	2691	70.3	81.6	98.8	12.7	67.9	78.1	92.5	11.3	65.4	79.2	99.0	14.1	24.759464	-107.740638
Cinco Hermanos	16.00	1	0	941	69.8	81.0	94.9	12.3	63.1	73.3	88.5	10.3	67.9	79.2	94.2	12.5	24.808588	-107.855707

SINALOA

16 CARR: El Salado - El Dorado

CLAVE: 25010

RUTA: SIN-010

AÑO: 2012

LUGAR	ESTACION				VELOCIDAD AUTOS (km/h)				VELOCIDAD AUTOBUSES (km/h)				VELOCIDAD CAMIONES (km/h)				COORDENADAS	
	KM	TE	SC	TDPA	Promedio	P 85	P 98	δ	Promedio	P 85	P 98	δ	Promedio	P 85	P 98	δ	Latitud	Longitud
T. C. Mazatlán - Culiacán	0.00	3	0	2483	81.1	93.8	115.5	14.2	76.6	91.5	113.0	15.2	75.9	92.0	116.8	16.3	24.505143	-107.167857
El Dorado	31.00	1	0	3623	63.6	74.5	92.7	12.4	63.9	74.6	92.7	12.4	61.0	75.0	93.5	15.5	24.330062	-107.349695

17 CARR: Escuinapa de Hidalgo - Teacapan

CLAVE: 25001

RUTA: SIN-001

AÑO: 2012

LUGAR	ESTACION				VELOCIDAD AUTOS (km/h)				VELOCIDAD AUTOBUSES (km/h)				VELOCIDAD CAMIONES (km/h)				COORDENADAS	
	KM	TE	SC	TDPA	Promedio	P 85	P 98	δ	Promedio	P 85	P 98	δ	Promedio	P 85	P 98	δ	Latitud	Longitud
Escuinapa de Hidalgo	0.00	3	0	5574	45.1	51.6	63.2	7.8	42.5	48.7	60.2	8.2	44.1	51.7	61.2	10.4	22.819161	-105.790743
Teacapan	41.00	1	0	2214	74.8	89.8	109.7	15.1	62.9	76.0	94.7	11.4	72.2	88.9	105.6	16.2	22.551417	-105.742278

18 CARR: Estación Dimas - San Ignacio

CLAVE: 25007

RUTA: SIN-006

AÑO: 2012

LUGAR	ESTACION				VELOCIDAD AUTOS (km/h)				VELOCIDAD AUTOBUSES (km/h)				VELOCIDAD CAMIONES (km/h)				COORDENADAS	
	KM	TE	SC	TDPA	Promedio	P 85	P 98	δ	Promedio	P 85	P 98	δ	Promedio	P 85	P 98	δ	Latitud	Longitud
Dimas	0.00																	
X. C. Mazatlán - Culiacán	23.15	1	0	914	62.4	70.5	86.0	9.5	59.3	67.2	84.4	9.4	57.2	63.5	80.5	7.8	23.839157	-106.615061
X. C. Mazatlán - Culiacán	23.15	3	0	1891	60.2	72.0	98.3	12.9	58.4	71.1	100.2	12.9	60.0	76.3	104.5	15.1	23.790851	-106.609221
San Ignacio	56.00	1	0	1234	62.9	72.9	89.2	11.3	56.1	64.0	79.0	9.1	57.1	67.9	82.9	11.5	23.927144	-106.430137

19 CARR: Guamuchil - Mocerito

CLAVE: 25021

RUTA: SIN-021

AÑO: 2012

LUGAR	ESTACION				VELOCIDAD AUTOS (km/h)				VELOCIDAD AUTOBUSES (km/h)				VELOCIDAD CAMIONES (km/h)				COORDENADAS	
	KM	TE	SC	TDPA	Promedio	P 85	P 98	δ	Promedio	P 85	P 98	δ	Promedio	P 85	P 98	δ	Latitud	Longitud
Guamuchil	0.00	3	0	5101	65.9	75.1	94.5	11.3	62.5	70.9	84.8	9.9	61.8	72.5	94.3	12.7	25.458184	-108.056651
Mocerito	17.00	1	0	5668	80.8	93.8	115.0	14.5	78.1	91.2	118.3	14.9	79.8	93.7	122.0	15.2	25.471671	-107.945225

20 CARR: Guasave - Sinaloa de Leyva

CLAVE: 25023

RUTA: SIN-023

AÑO: 2012

LUGAR	ESTACION				VELOCIDAD AUTOS (km/h)				VELOCIDAD AUTOBUSES (km/h)				VELOCIDAD CAMIONES (km/h)				COORDENADAS	
	KM	TE	SC	TDPA	Promedio	P 85	P 98	δ	Promedio	P 85	P 98	δ	Promedio	P 85	P 98	δ	Latitud	Longitud
Guasave	0.00																	
X. C. Culiacán - Los Mochis	1.15	3	1	4132	74.9	87.5	113.1	13.3	73.8	86.0	113.6	13.6	71.8	86.4	105.8	14.8	25.603105	-108.448835
X. C. Culiacán - Los Mochis	1.15	3	2	4105	68.5	78.9	99.0	12.1	63.5	73.3	93.0	11.4	61.8	71.8	93.8	11.6	25.603102	-108.448830
Sinaloa de Leyva	74.50	1	1	1459	78.0	90.9	113.1	14.0	77.4	90.2	112.0	13.4	64.6	76.2	102.3	13.7	25.829728	-108.233970
Sinaloa de Leyva	74.50	1	2	1414	61.7	70.8	91.9	11.2	52.5	61.4	76.8	10.5	54.4	62.3	79.2	9.3	25.829727	-108.233966

SINALOA

21 CARR: Navolato - El Castillo

CLAVE: 25004

RUTA: SIN-004

AÑO: 2012

LUGAR	ESTACION				VELOCIDAD AUTOS (km/h)				VELOCIDAD AUTOBUSES (km/h)				VELOCIDAD CAMIONES (km/h)				COORDENADAS	
	KM	TE	SC	TDPA	Promedio	P 85	P 98	δ	Promedio	P 85	P 98	δ	Promedio	P 85	P 98	δ	Latitud	Longitud
Navolato	0.00	3	0	4809	55.4	70.3	95.4	13.7	62.9	75.2	101.1	12.6	59.1	80.1	109.5	18.3	24.739248	-107.685505
El Castillo	29.00	1	0	1417	64.5	77.7	97.9	13.2	64.6	79.1	98.1	12.7	59.9	68.7	95.7	9.5	24.551616	-107.701004

22 CARR: Pozole - Cofradía

CLAVE: 25080

RUTA: SIN-080

AÑO: 2012

LUGAR	ESTACION				VELOCIDAD AUTOS (km/h)				VELOCIDAD AUTOBUSES (km/h)				VELOCIDAD CAMIONES (km/h)				COORDENADAS	
	KM	TE	SC	TDPA	Promedio	P 85	P 98	δ	Promedio	P 85	P 98	δ	Promedio	P 85	P 98	δ	Latitud	Longitud
T. C. Tepic - Mazatlán	0.00	3	0	2968	56.4	63.5	77.6	9.1	53.6	59.7	73.6	7.8	51.8	57.7	73.4	8.6	23.194795	-106.260014
Cofradía	9.10	1	0	829	58.9	69.0	84.7	11.6	51.4	55.1	75.2	9.8	51.8	56.4	70.1	8.5	23.324686	-106.255756

23 CARR: Ramal a Chametla

CLAVE: 25002

RUTA: SIN-002

AÑO: 2012

LUGAR	ESTACION				VELOCIDAD AUTOS (km/h)				VELOCIDAD AUTOBUSES (km/h)				VELOCIDAD CAMIONES (km/h)				COORDENADAS	
	KM	TE	SC	TDPA	Promedio	P 85	P 98	δ	Promedio	P 85	P 98	δ	Promedio	P 85	P 98	δ	Latitud	Longitud
T. C. Tepic - Mazatlán	0.00	3	0	2254	45.6	52.1	63.4	8.0	47.0	51.9	54.8	7.6	41.7	49.0	61.7	9.3	22.933340	-105.832811
Chametla	15.00	1	0	1327	44.4	51.1	62.9	8.1	43.4	50.1	54.6	8.0	39.8	45.1	62.2	8.8	22.882974	-105.952051

24 CARR: Ramal a Cosalá

CLAVE: 25008

RUTA: SIN-008

AÑO: 2012

LUGAR	ESTACION				VELOCIDAD AUTOS (km/h)				VELOCIDAD AUTOBUSES (km/h)				VELOCIDAD CAMIONES (km/h)				COORDENADAS	
	KM	TE	SC	TDPA	Promedio	P 85	P 98	δ	Promedio	P 85	P 98	δ	Promedio	P 85	P 98	δ	Latitud	Longitud
T. C. Mazatlán - Culiacán	0.00	3	0	1254	81.8	92.8	108.4	12.5	76.6	89.6	104.3	14.2	75.4	89.2	105.9	14.3	24.068835	-106.803210
Cosalá	53.00	1	0	1223	44.0	53.4	68.0	10.6	42.1	52.5	65.6	12.0	41.4	52.2	64.2	12.9	24.407111	-106.710611

25 CARR: Ramal a El Quelite

CLAVE: 25060

RUTA: SIN-060

AÑO: 2012

LUGAR	ESTACION				VELOCIDAD AUTOS (km/h)				VELOCIDAD AUTOBUSES (km/h)				VELOCIDAD CAMIONES (km/h)				COORDENADAS	
	KM	TE	SC	TDPA	Promedio	P 85	P 98	δ	Promedio	P 85	P 98	δ	Promedio	P 85	P 98	δ	Latitud	Longitud
T. C. Mazatlán - Culiacán	0.00	3	0	1148	58.7	67.0	83.1	10.2	57.5	64.6	81.4	9.2	56.6	64.1	81.3	9.6	23.531856	-106.502628
El Quelite	6.00	1	0	1061	58.5	66.5	82.9	10.0	57.3	65.1	81.0	9.0	57.0	63.5	81.2	8.3	23.552350	-106.471359

SINALOA

26 CARR: Ramal a Estación Bamoa

CLAVE: 25022

RUTA: SIN-022

AÑO: 2012

LUGAR	ESTACION				VELOCIDAD AUTOS (km/h)				VELOCIDAD AUTOBUSES (km/h)				VELOCIDAD CAMIONES (km/h)				COORDENADAS	
	KM	TE	SC	TDPA	Promedio	P 85	P 98	δ	Promedio	P 85	P 98	δ	Promedio	P 85	P 98	δ	Latitud	Longitud
T. C. Culiacán - Los Mochis	0.00	3	0	3290	52.4	62.2	81.3	11.2	47.1	54.6	69.4	11.8	47.6	57.3	79.2	12.7	25.517756	-108.356634
Estación Bamoa	22.50	1	0	1630	69.3	82.0	101.6	13.6	61.6	71.5	83.9	10.3	64.9	76.2	99.1	12.4	25.693072	-108.312047

27 CARR: Ramal a La Cruz

CLAVE: 25043

RUTA: SIN

AÑO: 2012

LUGAR	ESTACION				VELOCIDAD AUTOS (km/h)				VELOCIDAD AUTOBUSES (km/h)				VELOCIDAD CAMIONES (km/h)				COORDENADAS	
	KM	TE	SC	TDPA	Promedio	P 85	P 98	δ	Promedio	P 85	P 98	δ	Promedio	P 85	P 98	δ	Latitud	Longitud
T. C. Mazatlán - Culiacán	0.00	3	0	2278	68.2	87.0	110.2	16.6	68.0	95.1	118.2	22.5	64.9	92.2	116.9	21.0	24.053804	-106.797298
La Cruz	18.00	1	0	3380	74.9	86.2	108.3	12.6	69.2	80.2	99.5	12.3	66.1	79.6	103.7	14.2	23.938410	-106.874956

28 CARR: Ramal a La Noria

CLAVE: 25592

RUTA: SIN

AÑO: 2012

LUGAR	ESTACION				VELOCIDAD AUTOS (km/h)				VELOCIDAD AUTOBUSES (km/h)				VELOCIDAD CAMIONES (km/h)				COORDENADAS	
	KM	TE	SC	TDPA	Promedio	P 85	P 98	δ	Promedio	P 85	P 98	δ	Promedio	P 85	P 98	δ	Latitud	Longitud
T. C. Mazatlán - Culiacán	0.00	3	0	1046	45.2	53.5	68.4	9.6	45.6	52.8	63.8	10.2	42.6	53.8	71.7	12.0	23.349837	-106.412688
La Noria	25.50	1	0	408	56.6	67.3	82.1	11.7	51.9	60.9	77.5	10.8	52.6	62.2	74.6	10.6	23.502097	-106.320521

29 CARR: Ramal a La Reforma

CLAVE: 25041

RUTA: SIN-004

AÑO: 2012

LUGAR	ESTACION				VELOCIDAD AUTOS (km/h)				VELOCIDAD AUTOBUSES (km/h)				VELOCIDAD CAMIONES (km/h)				COORDENADAS	
	KM	TE	SC	TDPA	Promedio	P 85	P 98	δ	Promedio	P 85	P 98	δ	Promedio	P 85	P 98	δ	Latitud	Longitud
T. C. Culiacán - Los Mochis	0.00	3	0	8498	71.7	80.0	95.4	10.2	71.4	78.9	92.1	9.4	69.7	78.4	96.3	11.0	25.445423	-108.086084
T. Der. La Angostura	14.00	3	0	2828	63.6	74.5	93.2	12.4	60.8	69.6	83.5	9.9	61.9	72.7	93.0	12.3	25.350672	-108.149749
La Reforma	60.00	1	0	3607	68.1	81.0	106.0	13.6	78.2	103.3	138.0	21.7	69.5	93.8	132.9	19.9	25.086794	-108.048168

30 CARR: Rosario - Caimanero

CLAVE: 25003

RUTA: SIN-003

AÑO: 2012

LUGAR	ESTACION				VELOCIDAD AUTOS (km/h)				VELOCIDAD AUTOBUSES (km/h)				VELOCIDAD CAMIONES (km/h)				COORDENADAS	
	KM	TE	SC	TDPA	Promedio	P 85	P 98	δ	Promedio	P 85	P 98	δ	Promedio	P 85	P 98	δ	Latitud	Longitud
Rosario	0.00	3	0	2836	49.0	55.8	69.0	9.6	47.5	52.1	54.9	7.6	45.3	53.1	66.8	9.3	22.983902	-105.874560
Caimanero	30.00	1	0	770	49.2	55.2	67.4	9.3	50.7	52.9	54.9	6.0	47.8	53.1	63.9	8.3	22.880313	-106.068660

SINALOA

31 C A R R : San Pedro - Campo Aníbal

CLAVE: 25600

RUTA: SIN

AÑO: 2012

L U G A R	E S T A C I O N				VELOCIDAD AUTOS (km/h)				VELOCIDAD AUTOBUSES (km/h)				VELOCIDAD CAMIONES (km/h)				C O O R D E N A D A S	
	KM	TE	SC	TDPA	Promedio	P 85	P 98	δ	Promedio	P 85	P 98	δ	Promedio	P 85	P 98	δ	Latitud	Longitud
T. C. Culiacán - Altata	0.00	3	0	4533	56.1	68.2	91.2	11.3	58.6	61.2	98.0	8.3	55.3	54.8	84.1	5.7	24.765493	-107.546563
Campo Aníbal	24.50	1	0	2172	59.5	69.6	89.4	11.6	53.5	61.0	75.6	9.0	50.9	60.9	82.1	11.8	24.591546	-107.543320
Los Puentes	26.50																	

32 C A R R : Topolobampo - Choix

CLAVE: 25032

RUTA: SIN-023

AÑO: 2012

L U G A R	E S T A C I O N				VELOCIDAD AUTOS (km/h)				VELOCIDAD AUTOBUSES (km/h)				VELOCIDAD CAMIONES (km/h)				C O O R D E N A D A S	
	KM	TE	SC	TDPA	Promedio	P 85	P 98	δ	Promedio	P 85	P 98	δ	Promedio	P 85	P 98	δ	Latitud	Longitud
Topolobampo	0.00	3	1	3167	62.5	70.3	105.3	11.2	57.9	63.2	74.5	7.5	55.8	61.0	74.3	6.7	25.612010	-109.057407
Topolobampo	0.00	3	2	3416	62.8	70.8	102.7	11.2	57.5	63.4	73.9	8.2	56.8	62.8	74.2	7.8	25.612010	-109.057407
Los Mochis	24.00	1	1	9556	62.5	70.4	107.4	11.4	57.8	64.1	79.3	8.7	56.1	62.4	76.5	8.0	25.758888	-108.998665
Los Mochis	24.00	1	2	9332	62.6	70.5	105.7	11.4	57.5	64.0	77.3	9.2	57.3	63.4	74.9	8.4	25.758888	-108.998665
X. C. Los Mochis - Cd. Obregón (Cuota)	29.00	1	1	9762	63.0	70.8	106.0	11.2	57.9	64.5	79.7	9.2	56.6	63.0	78.3	8.4	25.822544	-108.972200
X. C. Los Mochis - Cd. Obregón (Cuota)	29.00	1	2	10013	62.6	70.6	103.9	11.3	57.7	64.3	78.9	9.3	57.9	64.0	78.2	8.6	25.822544	-108.972200
X. C. Los Mochis - Cd. Obregón (Cuota)	29.00	3	1	7518	62.9	70.8	106.5	11.3	58.1	64.7	80.2	9.3	56.4	62.7	78.4	8.2	25.835194	-108.966968
X. C. Los Mochis - Cd. Obregón (Cuota)	29.00	3	2	7589	62.6	70.5	104.3	11.3	57.3	64.1	75.4	9.2	57.5	63.5	76.6	8.4	25.835194	-108.966968
San Blas	65.00	1	1	3646	62.9	71.0	104.8	11.3	58.3	64.8	80.6	9.3	55.9	61.5	75.8	7.3	26.074729	-108.756078
San Blas	65.00	1	2	3683	62.7	70.8	103.0	11.3	57.7	64.3	78.9	9.4	56.8	63.1	77.4	8.4	26.074729	-108.756078
San Blas	65.00	3	1	2088	63.1	71.1	102.5	11.1	58.6	64.0	77.5	7.9	55.9	60.3	73.8	6.2	26.091187	-108.755833
San Blas	65.00	3	2	2109	62.5	70.5	101.0	11.2	58.0	64.0	74.6	8.3	56.8	62.6	74.8	7.7	26.091187	-108.755833
El Fuerte	107.70	1	1	2321	63.0	71.1	102.3	11.1	58.4	63.6	74.8	7.5	56.1	60.6	74.3	6.3	26.398876	-108.623774
El Fuerte	107.70	1	2	2346	62.1	70.4	98.9	11.3	57.9	63.5	74.2	7.9	57.4	62.5	74.4	7.1	26.398876	-108.623774
El Fuerte	107.70	3	0	2219	65.4	78.4	98.3	13.2	63.5	76.0	85.7	10.7	59.9	66.8	84.7	8.3	26.421556	-108.607095
Choix	159.00	1	0	2270	61.6	69.1	84.6	9.8	57.2	60.9	70.6	5.7	56.8	60.8	72.4	5.8	26.695374	-108.332847

33 C A R R : Villa Unión - El Walamo

CLAVE: 25081

RUTA: SIN-081

AÑO: 2012

L U G A R	E S T A C I O N				VELOCIDAD AUTOS (km/h)				VELOCIDAD AUTOBUSES (km/h)				VELOCIDAD CAMIONES (km/h)				C O O R D E N A D A S	
	KM	TE	SC	TDPA	Promedio	P 85	P 98	δ	Promedio	P 85	P 98	δ	Promedio	P 85	P 98	δ	Latitud	Longitud
Villa Unión	0.00	3	0	2792	72.7	84.7	104.4	13.6	59.6	64.6	83.1	7.1	72.3	84.5	103.9	13.4	23.179420	-106.220239
El Walamo	7.00	1	0	2577	62.5	74.0	91.8	13.0	57.1	56.2	73.2	4.0	63.3	73.7	92.8	11.9	23.144366	-106.237114

SINALOA

34 CARR: Villa Unión - Siqueiros

CLAVE: 25063

RUTA: SIN-063

AÑO: 2012

LUGAR	ESTACION				VELOCIDAD AUTOS (km/h)				VELOCIDAD AUTOBUSES (km/h)				VELOCIDAD CAMIONES (km/h)				COORDENADAS	
	KM	TE	SC	TDPA	Promedio	P 85	P 98	δ	Promedio	P 85	P 98	δ	Promedio	P 85	P 98	δ	Latitud	Longitud
Villa Unión	0.00	3	0	2637	55.7	54.3	80.8	3.9	55.7	53.8	63.4	1.8	55.8	53.9	76.3	2.6	23.196761	-106.212714
Siqueiros	11.00	1	0	751	54.3	63.2	80.4	10.2	54.7	63.1	78.0	8.1	53.7	61.4	75.0	9.2	23.334025	-106.238490

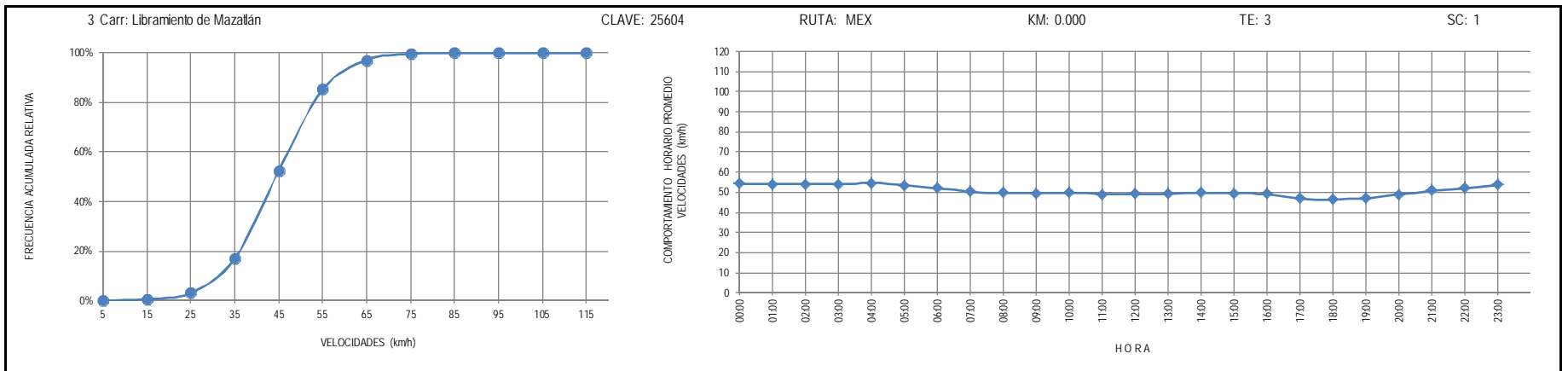
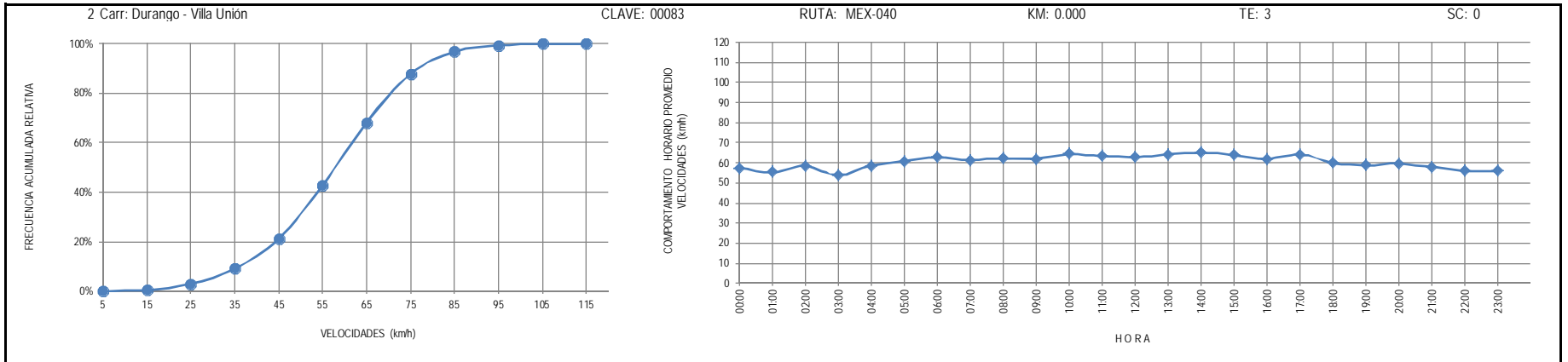
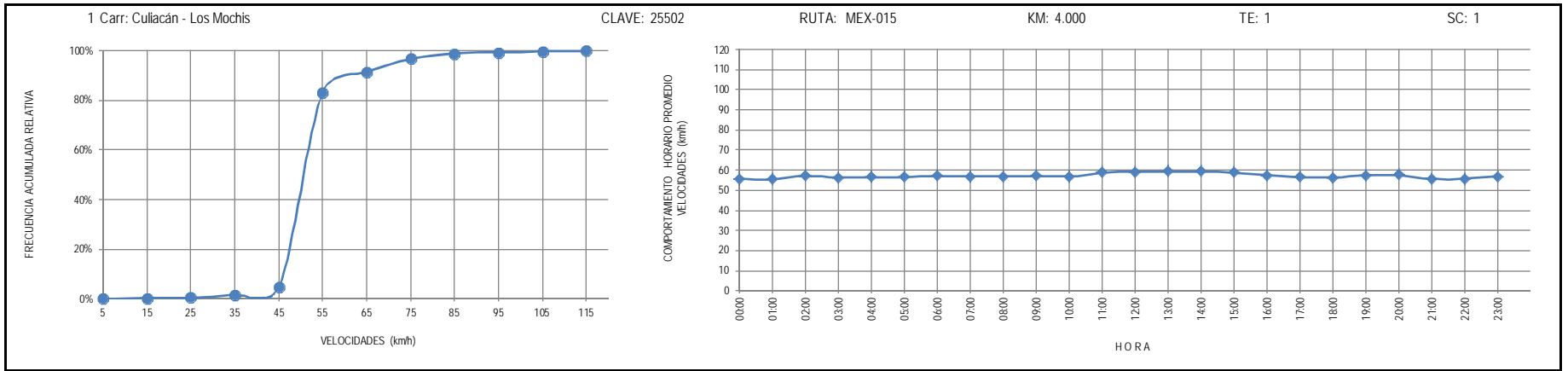
35 CARR: Culiacán - Las Brisas (Cuota)

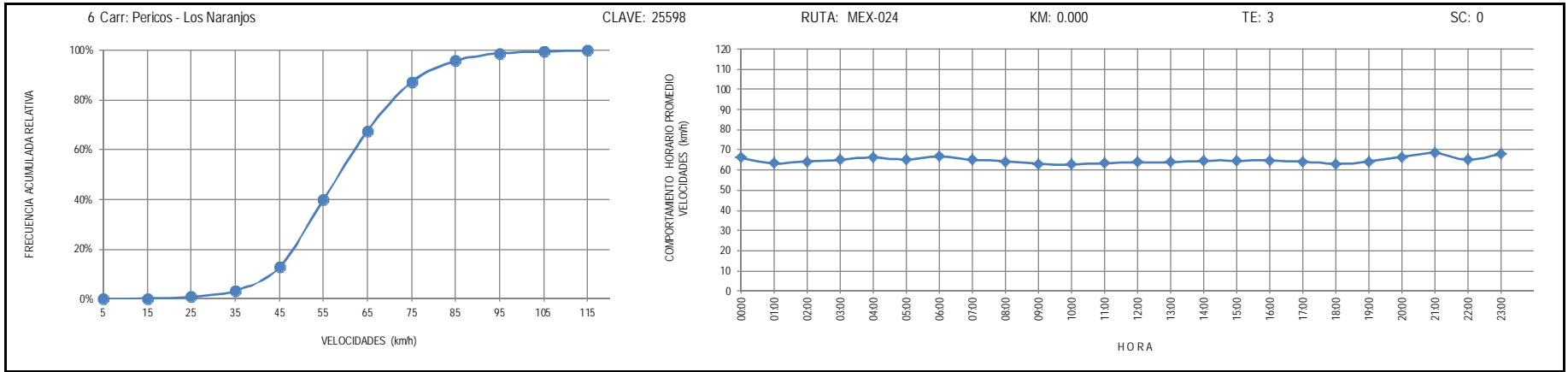
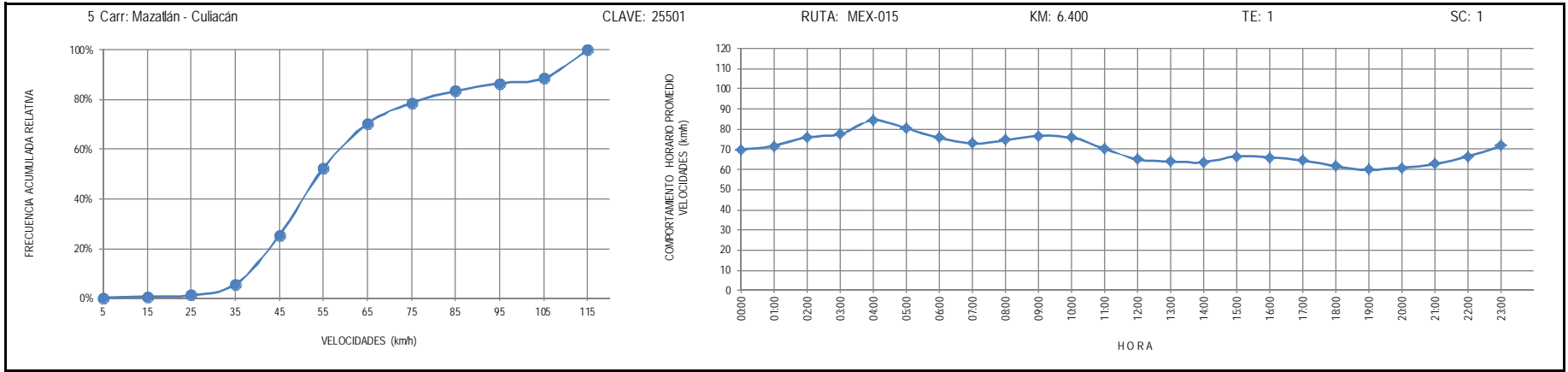
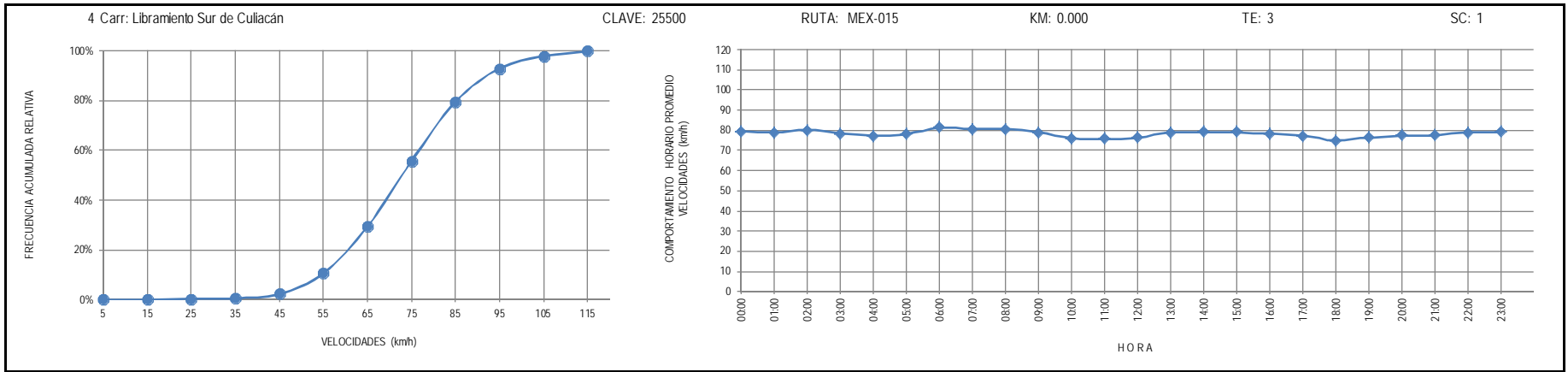
CLAVE: 25503

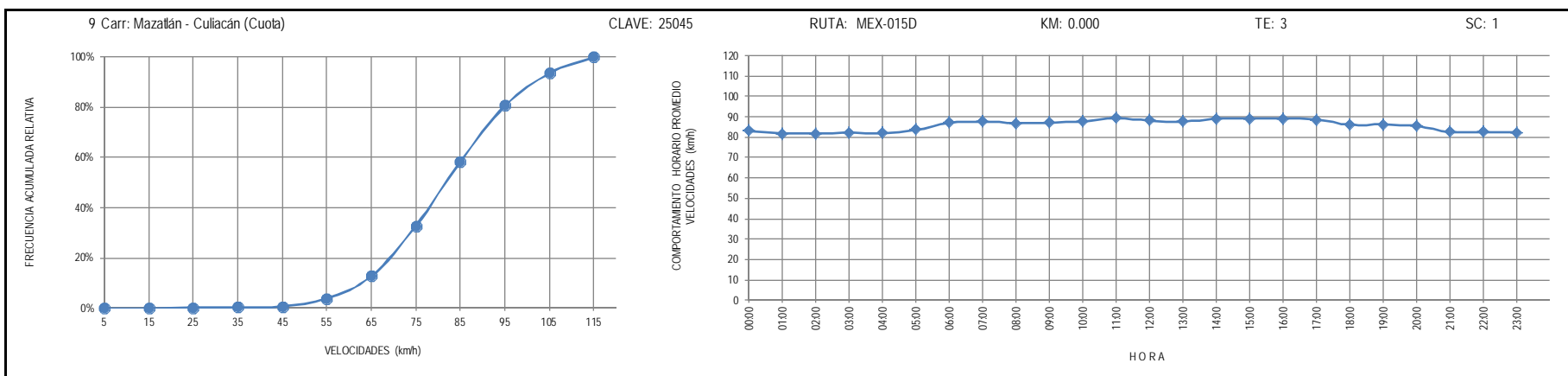
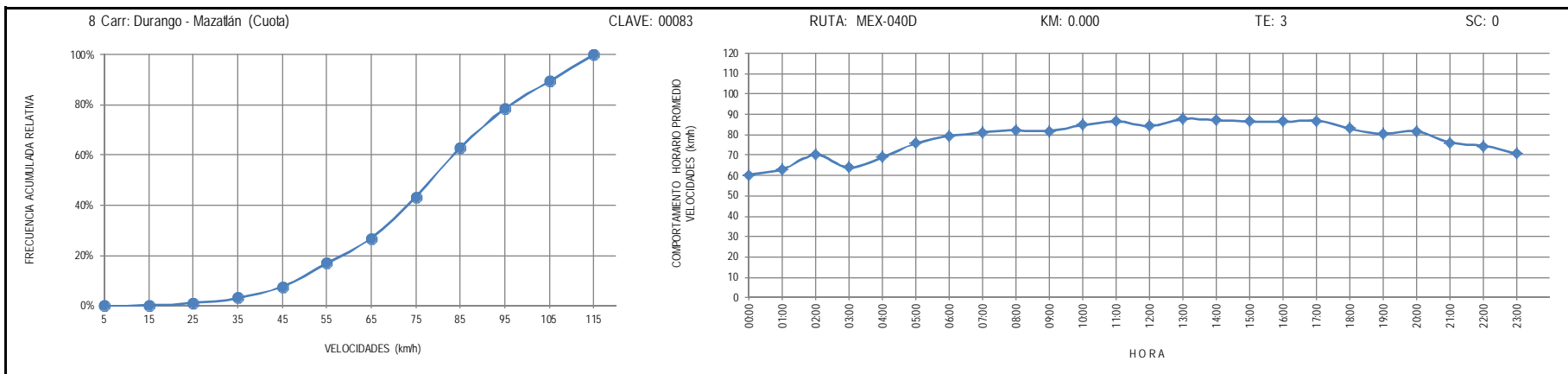
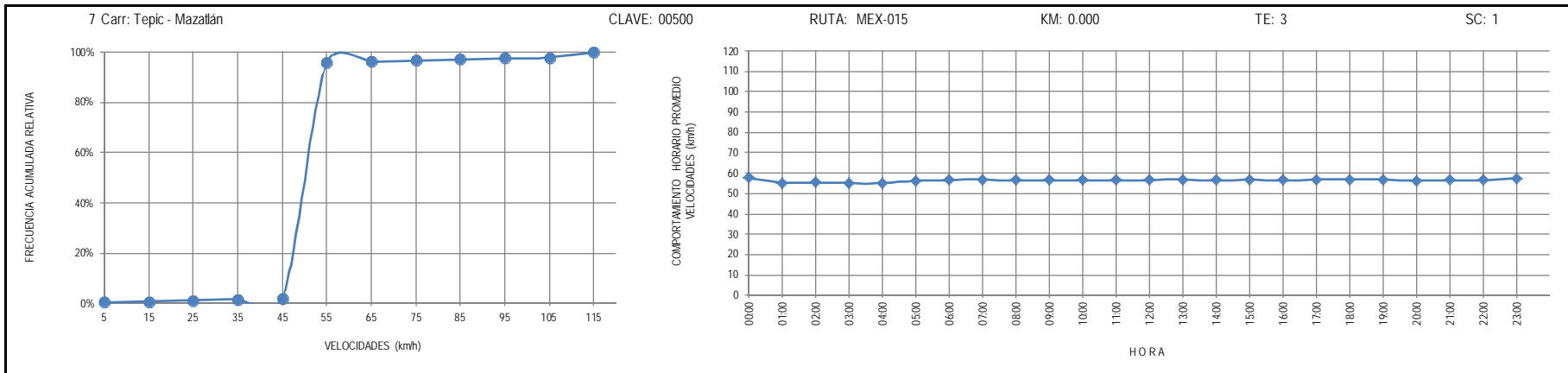
RUTA: SIN-001D

AÑO: 2012

LUGAR	ESTACION				VELOCIDAD AUTOS (km/h)				VELOCIDAD AUTOBUSES (km/h)				VELOCIDAD CAMIONES (km/h)				COORDENADAS	
	KM	TE	SC	TDPA	Promedio	P 85	P 98	δ	Promedio	P 85	P 98	δ	Promedio	P 85	P 98	δ	Latitud	Longitud
T. C. Culiacán - El Dorado	0.00																	
Caseta de Cobro Culiacán	1.50	3	1	2559	89.8	103.4	122.2	14.9	78.7	90.8	104.6	13.6	66.0	77.0	105.0	12.2	24.749900	-107.470098
Caseta de Cobro Culiacán	1.50	3	2	2545	81.4	125.3	142.6	32.6	76.8	132.9	143.6	30.2	71.7	103.4	142.2	23.8	24.749899	-107.470119
X. C. Culiacán - Altata	14.70	3	1	2949	114.8	134.7	143.6	18.6	106.2	126.8	142.5	20.6	101.0	119.3	141.5	17.6	24.772345	-107.582748
X. C. Culiacán - Altata	14.70	3	2	2975	123.7	138.8	144.2	14.9	113.6	132.0	143.3	17.3	104.4	124.4	142.7	16.6	24.772331	-107.582746
X. C. Ramal a La Reforma	110.00	1	1	2790	109.4	125.5	141.8	16.4	96.0	111.9	136.1	15.7	88.9	106.2	134.5	17.1	25.390442	-108.125178
X. C. Ramal a La Reforma	110.00	1	2	2873	81.6	89.6	102.9	10.2	66.6	73.2	83.1	8.7	62.7	71.1	83.2	9.7	25.390442	-108.125175
T. C. Culiacán - Los Mochis	125.70	1	1	2936	121.6	140.8	144.4	20.6	122.6	141.1	144.5	20.6	111.2	138.5	144.1	22.2	25.484773	-108.228857
T. C. Culiacán - Los Mochis	125.70	1	2	2842	116.8	133.9	143.5	16.2	110.2	127.2	142.5	16.7	102.0	121.0	141.7	16.8	25.484775	-108.228863

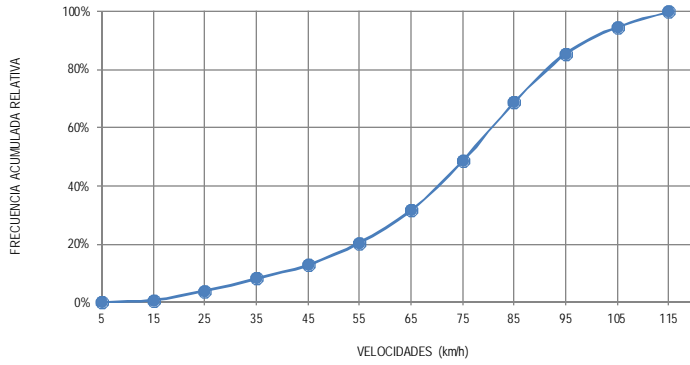






10 Carr: Tepic - Villa Unión (cuota)

CLAVE: 00500

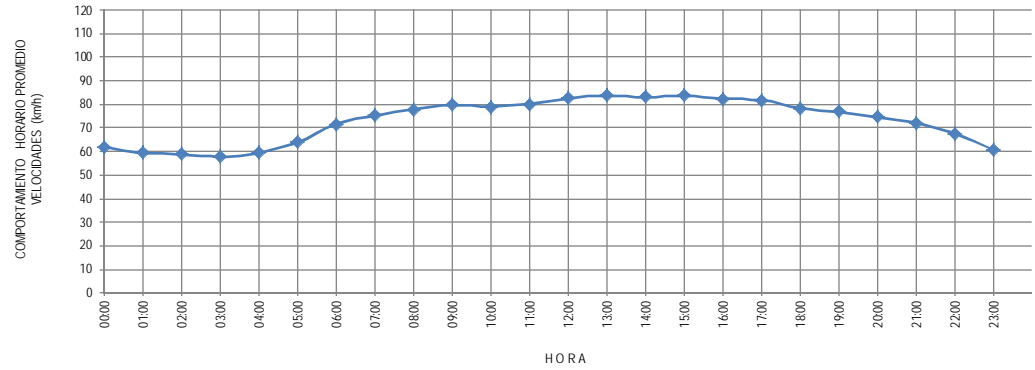


RUTA: MEX-015D

KM: 4.700

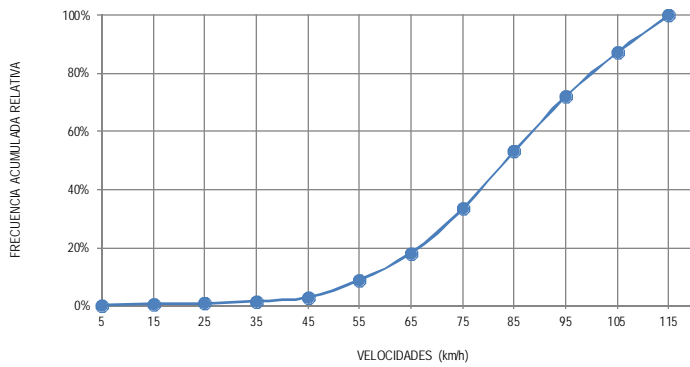
TE: 1

SC: 1



11 Carr: Est. Don - Nogales (Cuota)

CLAVE: 26444

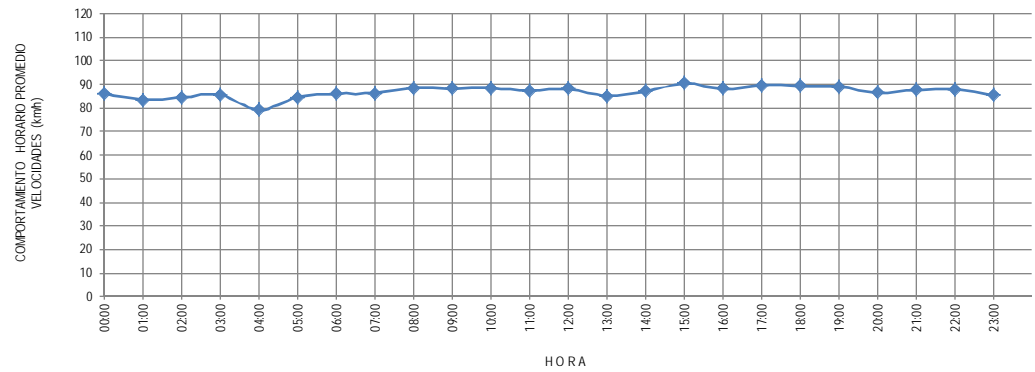


RUTA: MEX-015D-015

KM: 0.000

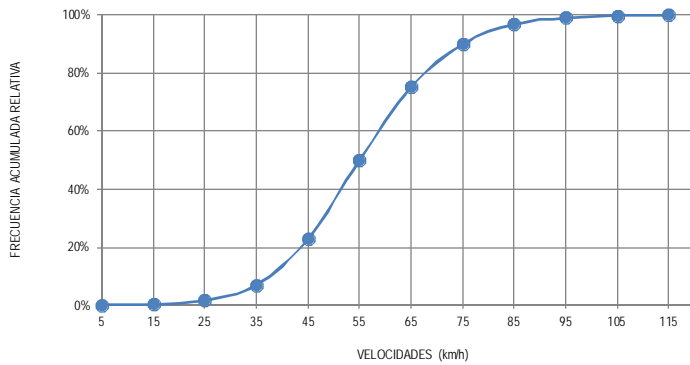
TE: 3

SC: 1



12 Carr: Carrizal - Campo Anibal

CLAVE: 25585

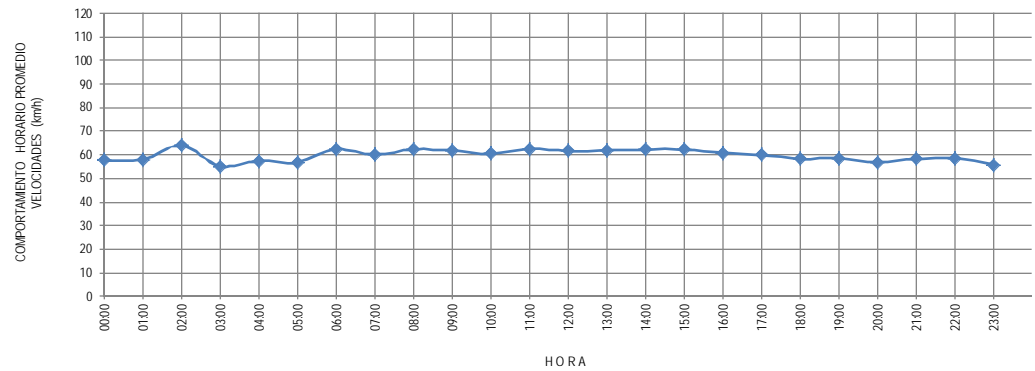


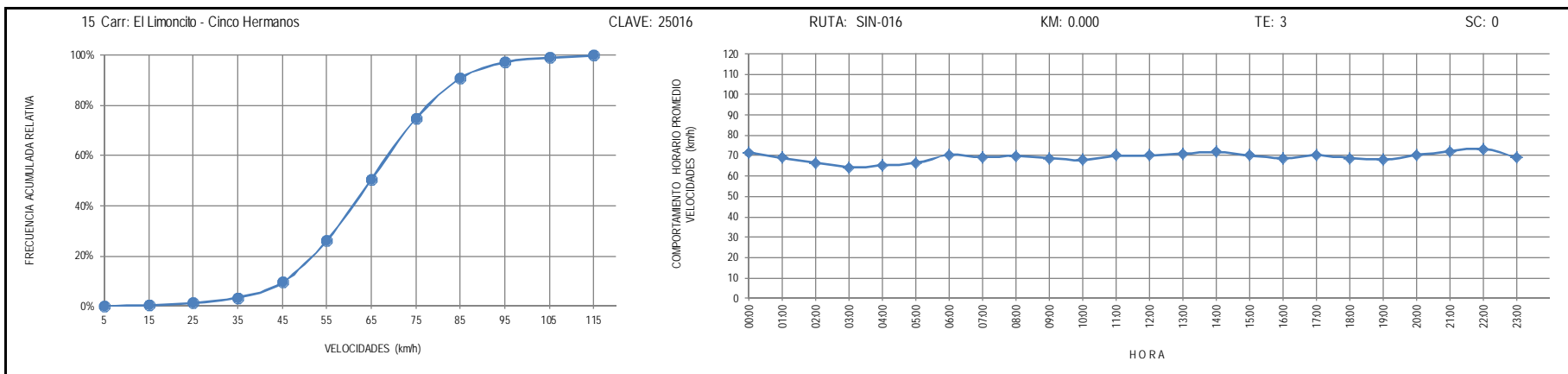
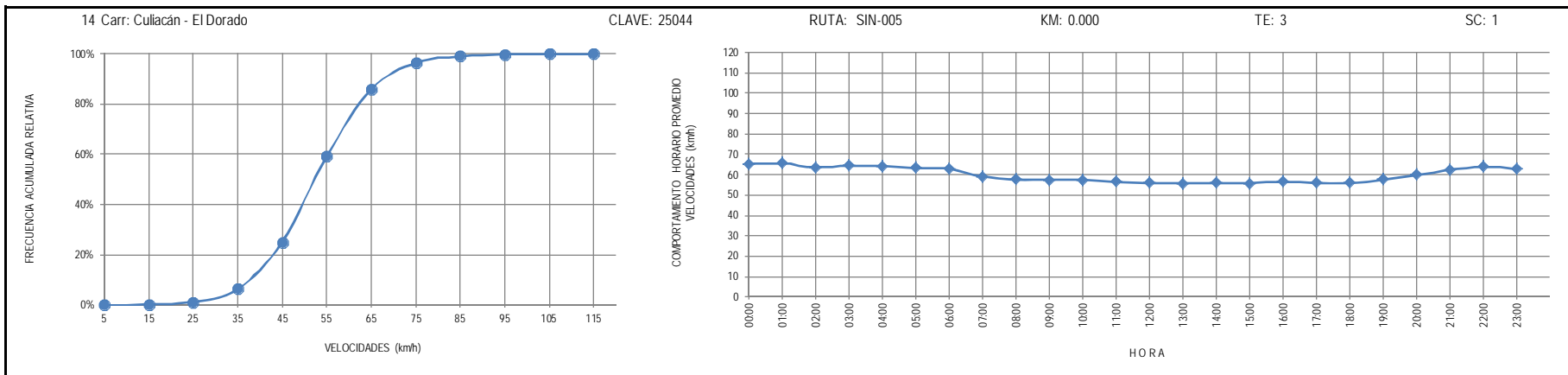
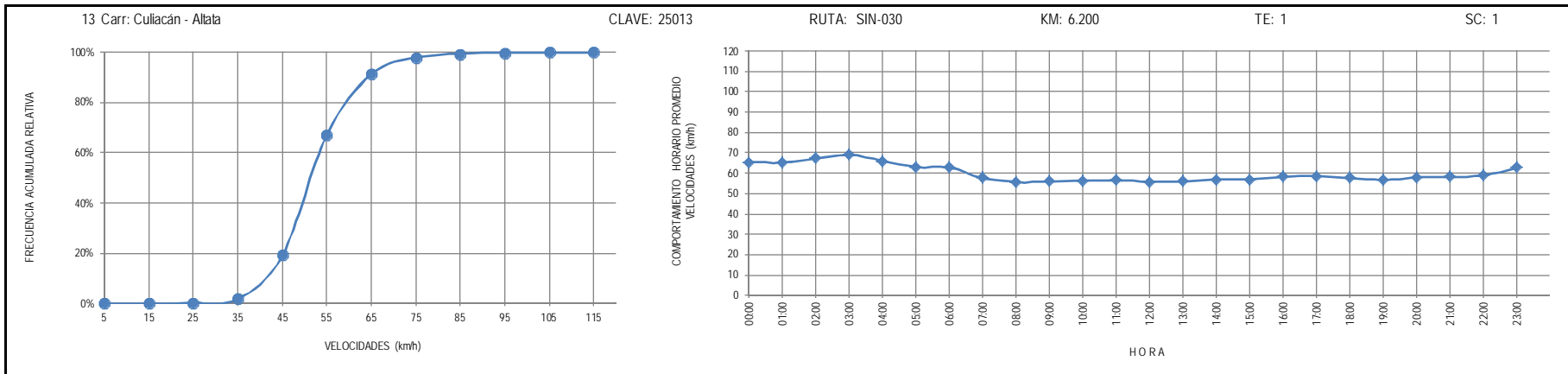
RUTA: SIN-019

KM: 0.000

TE: 3

SC: 0





16 Carr: El Salado - El Dorado

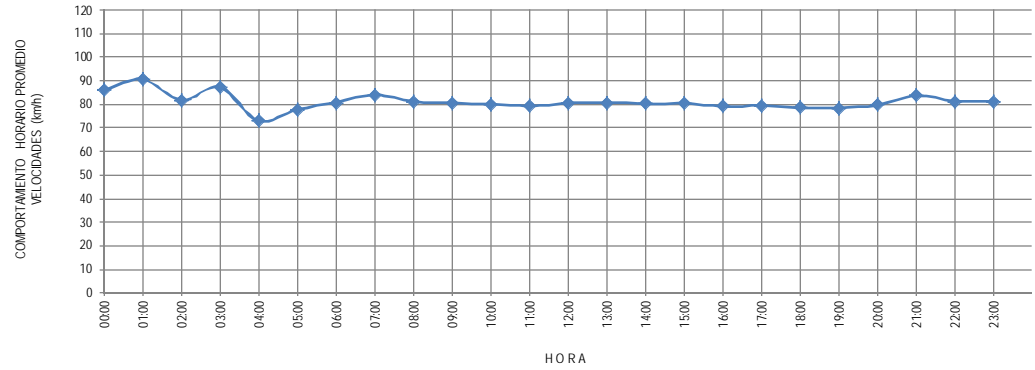
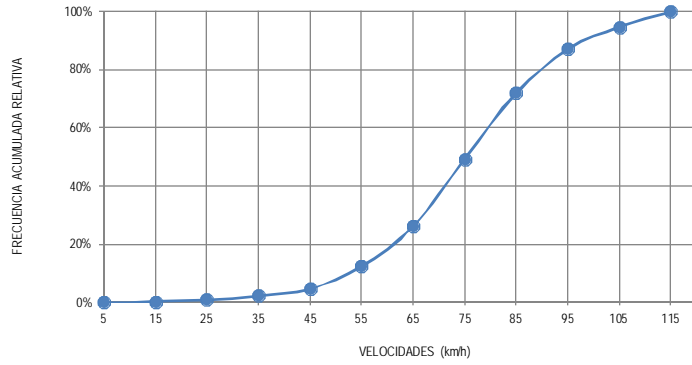
CLAVE: 25010

ruta: SIN-010

KM: 0.000

TE: 3

SC: 0



17 Carr: Escuinapa de Hidalgo - Teacapan

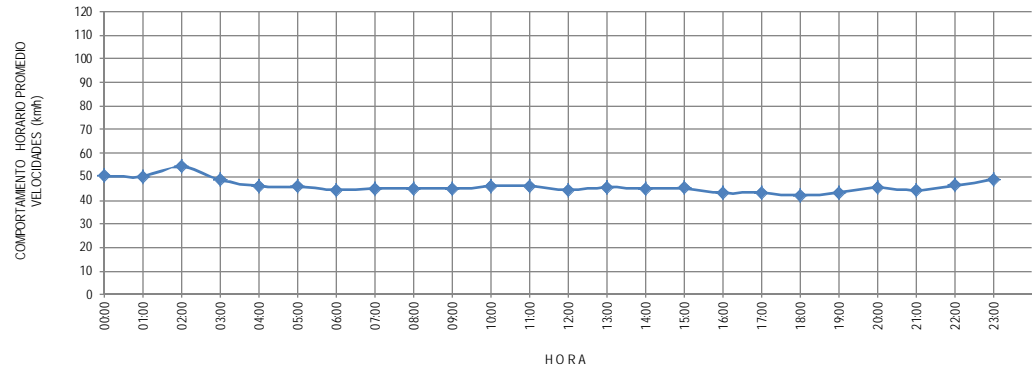
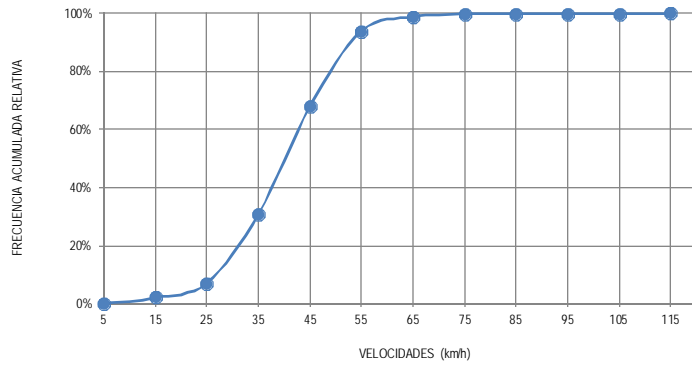
CLAVE: 25001

ruta: SIN-001

KM: 0.000

TE: 3

SC: 0



18 Carr: Estación Dimas - San Ignacio

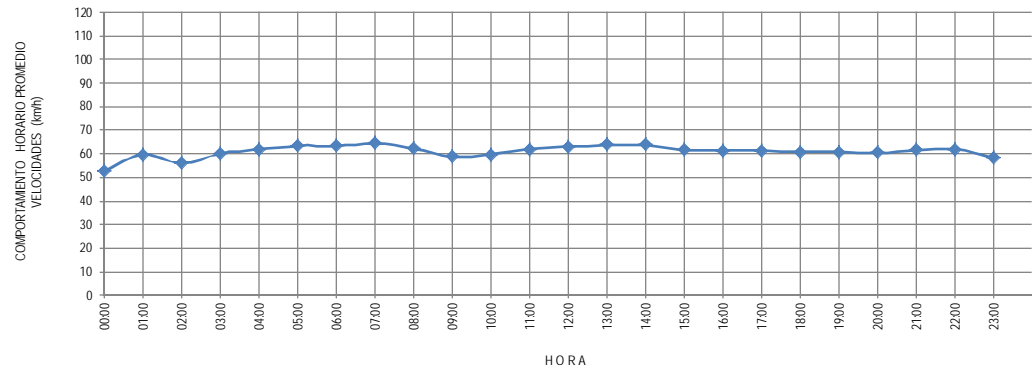
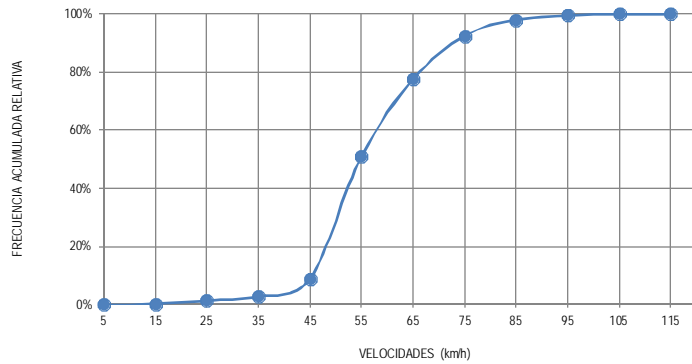
CLAVE: 25007

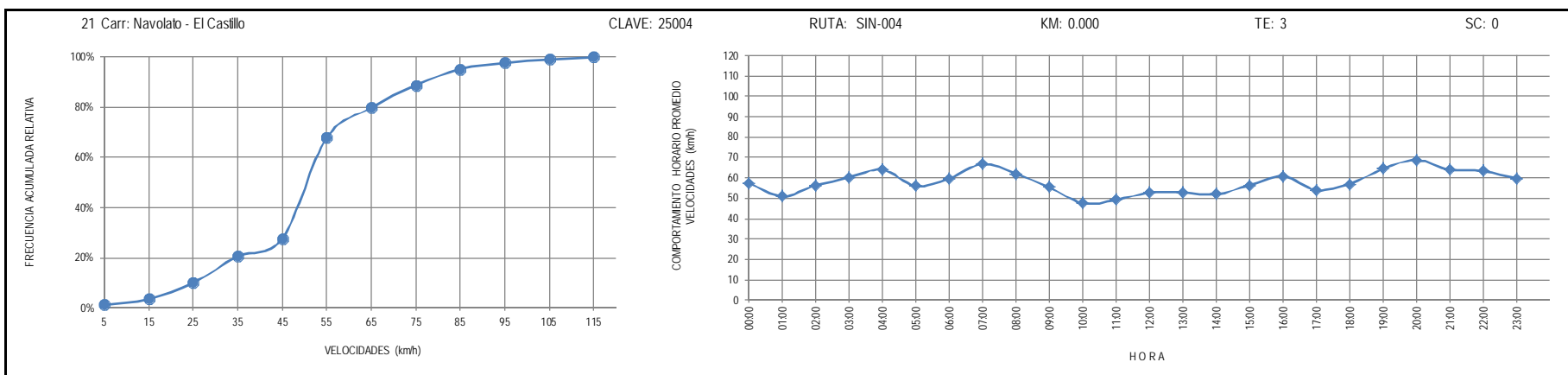
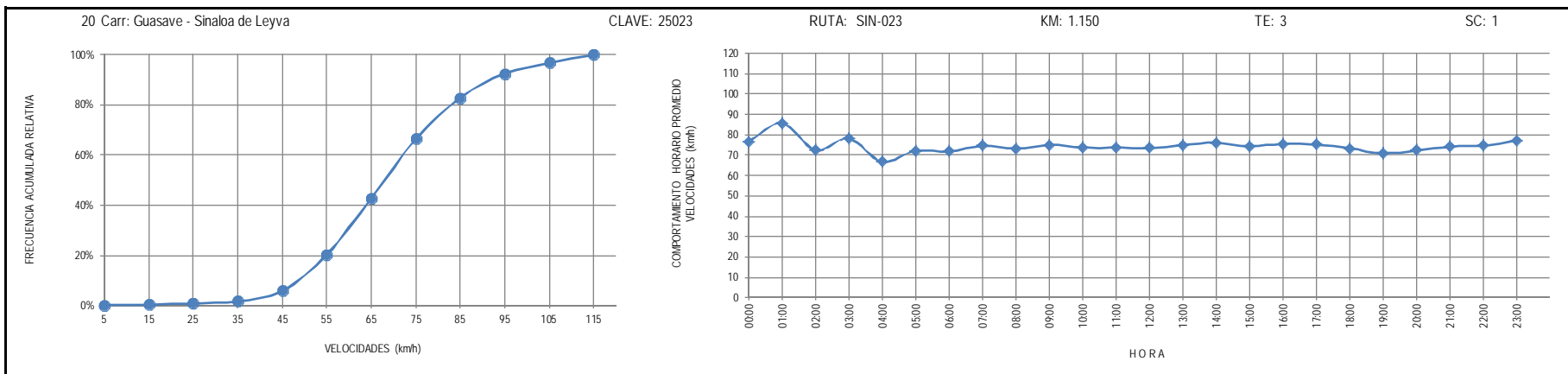
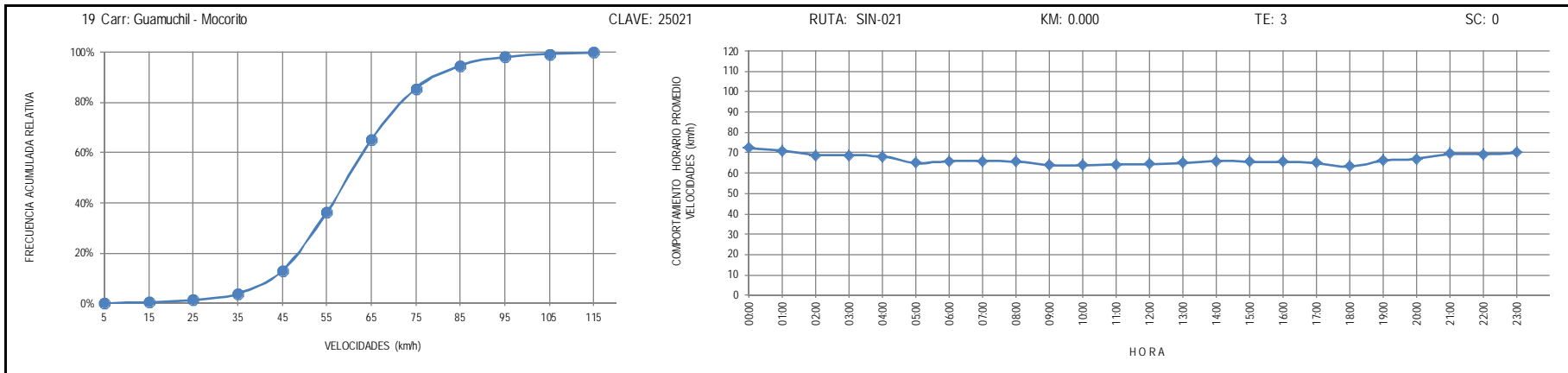
ruta: SIN-006

KM: 23.150

TE: 1

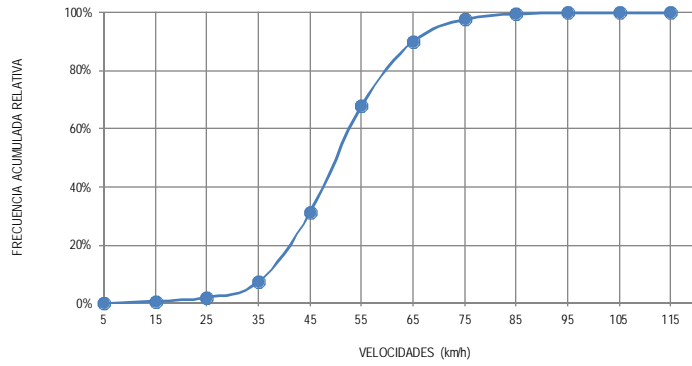
SC: 0





22 Carr: Pozole - Cofradía

CLAVE: 25080

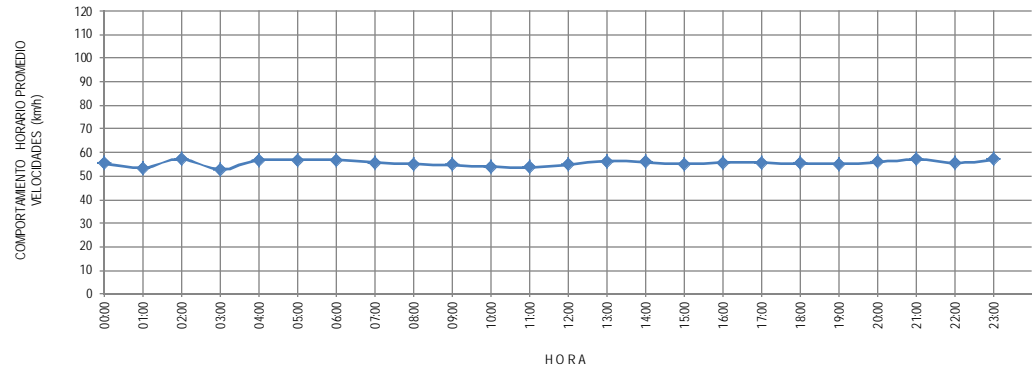


RUTA: SIN-080

KM: 0.000

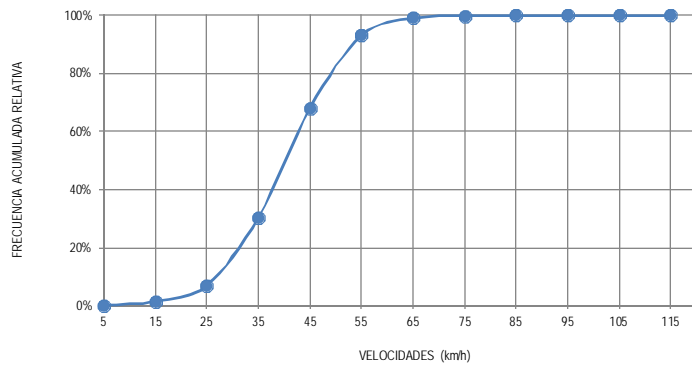
TE: 3

SC: 0



23 Carr: Ramal a Chamela

CLAVE: 25002

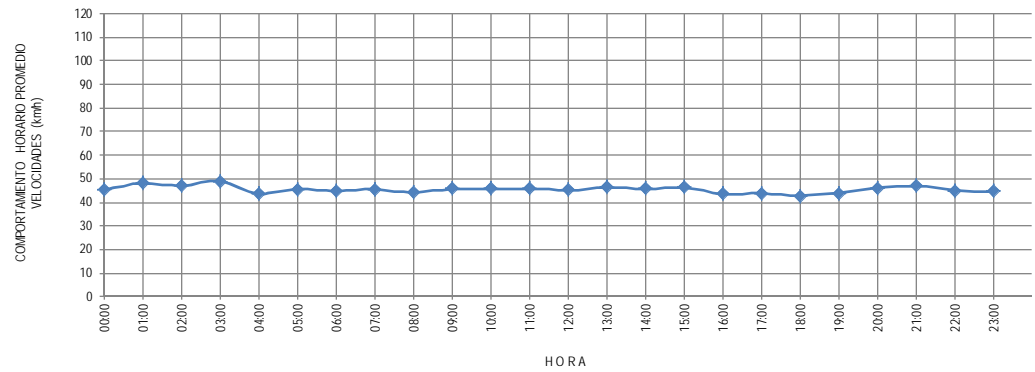


RUTA: SIN-002

KM: 0.000

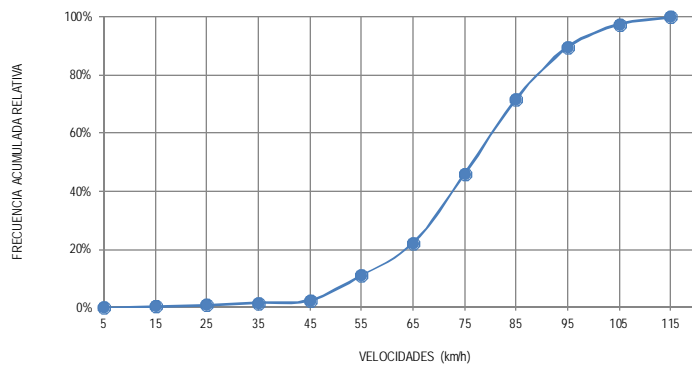
TE: 3

SC: 0



24 Carr: Ramal a Cosalá

CLAVE: 25008

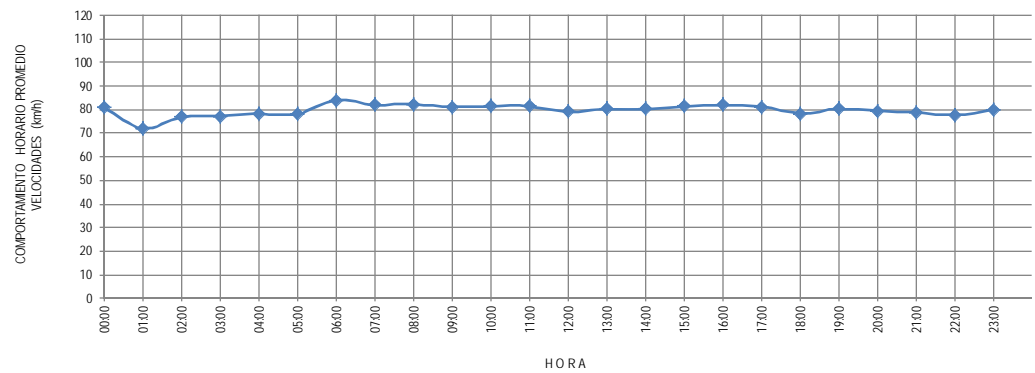


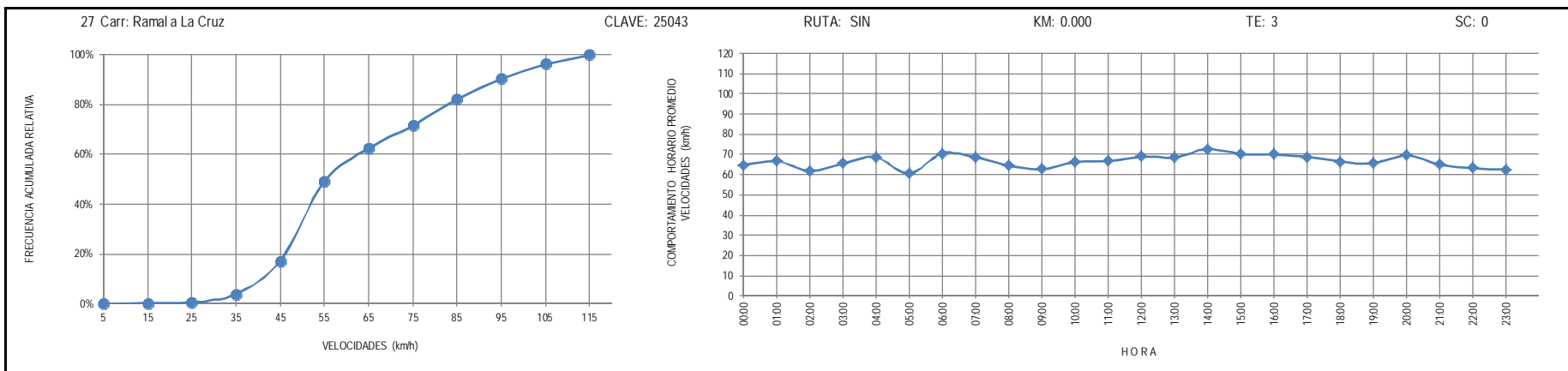
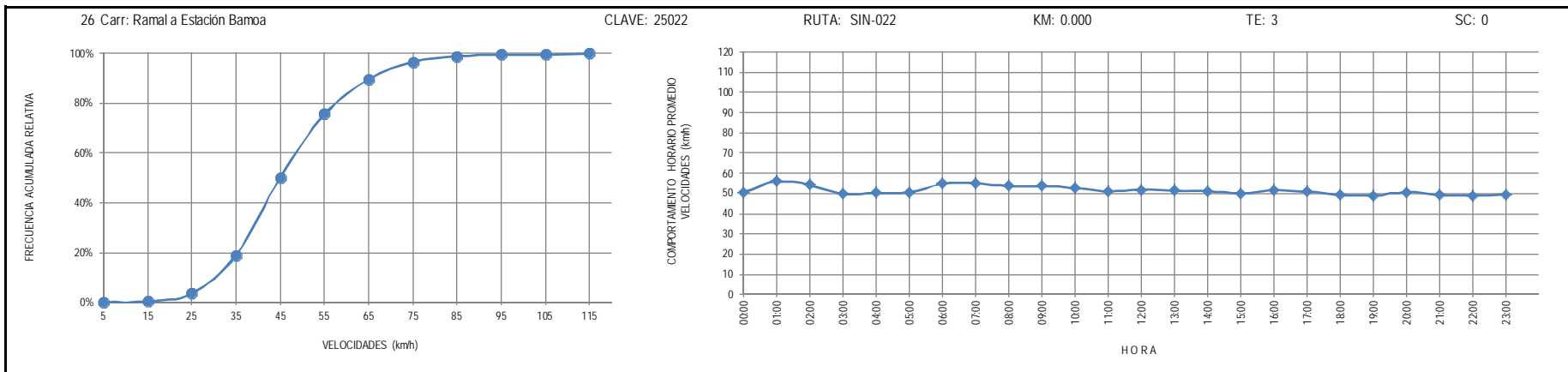
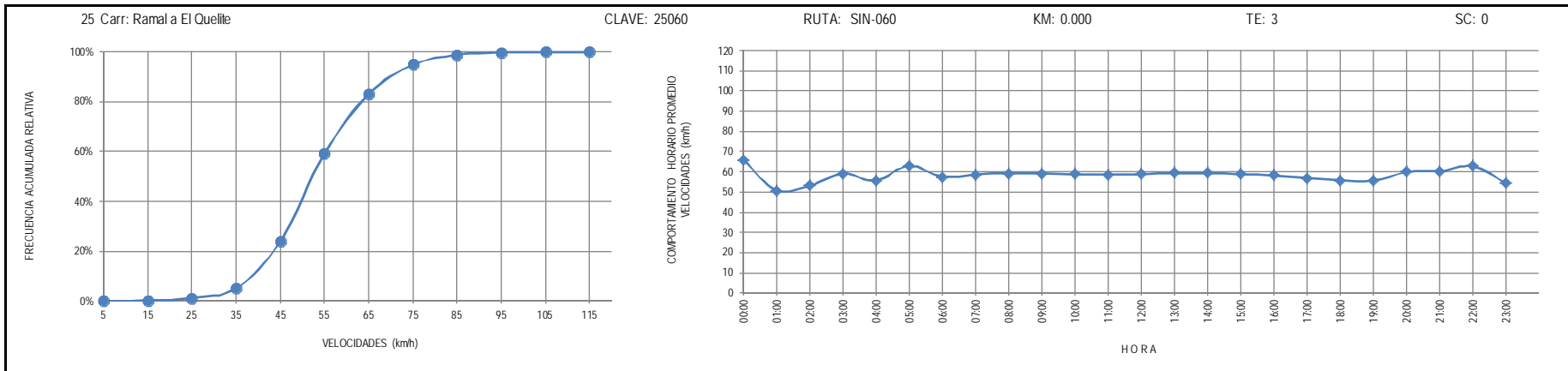
RUTA: SIN-008

KM: 0.000

TE: 3

SC: 0





28 Carr: Ramal a La Noria

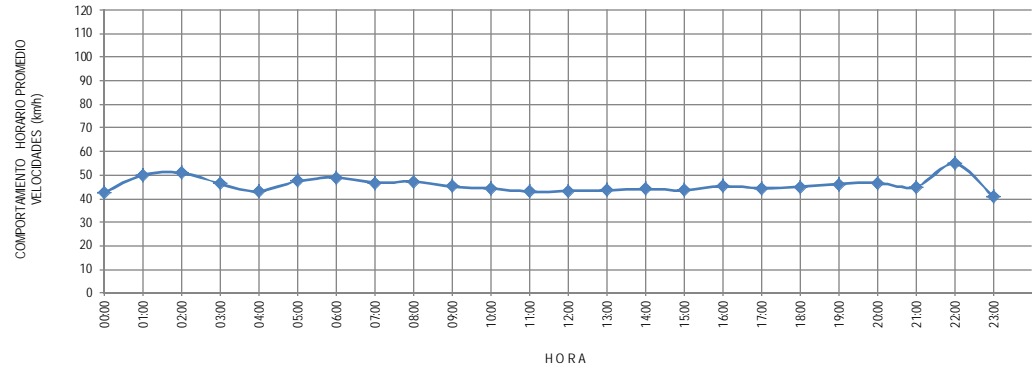
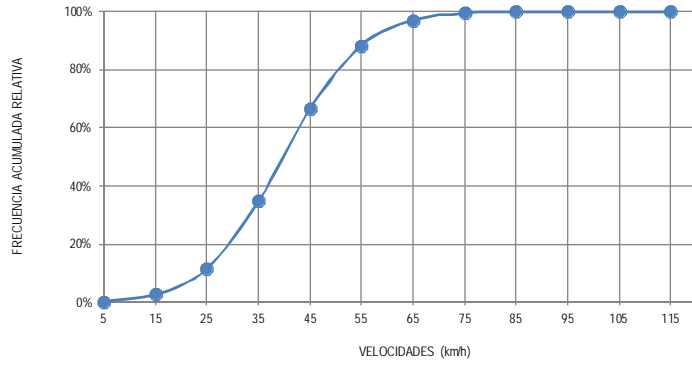
CLAVE: 25592

RUTA: SIN

KM: 0.000

TE: 3

SC: 0



29 Carr: Ramal a La Reforma

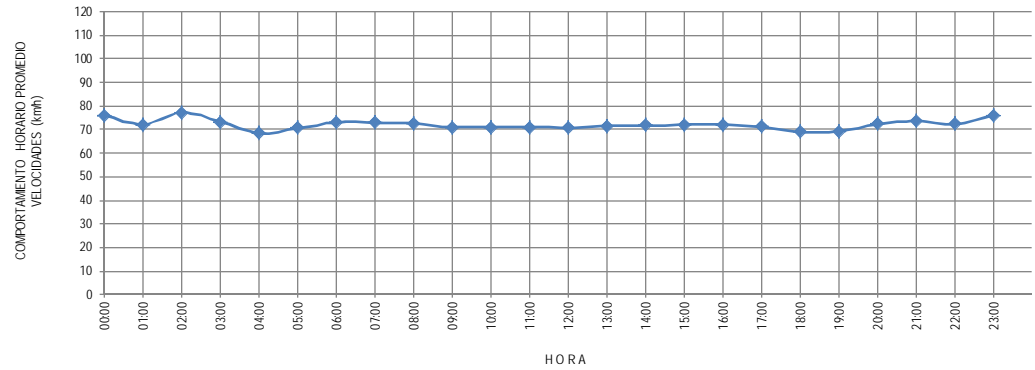
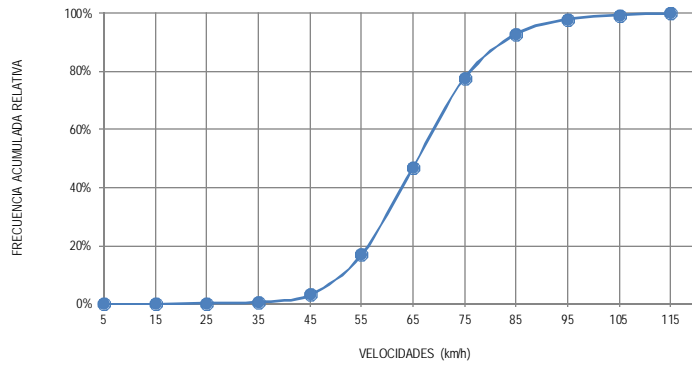
CLAVE: 25041

RUTA: SIN-004

KM: 0.000

TE: 3

SC: 0



30 Carr: Rosario - Caimanero

CLAVE: 25003

RUTA: SIN-003

KM: 0.000

TE: 3

SC: 0

