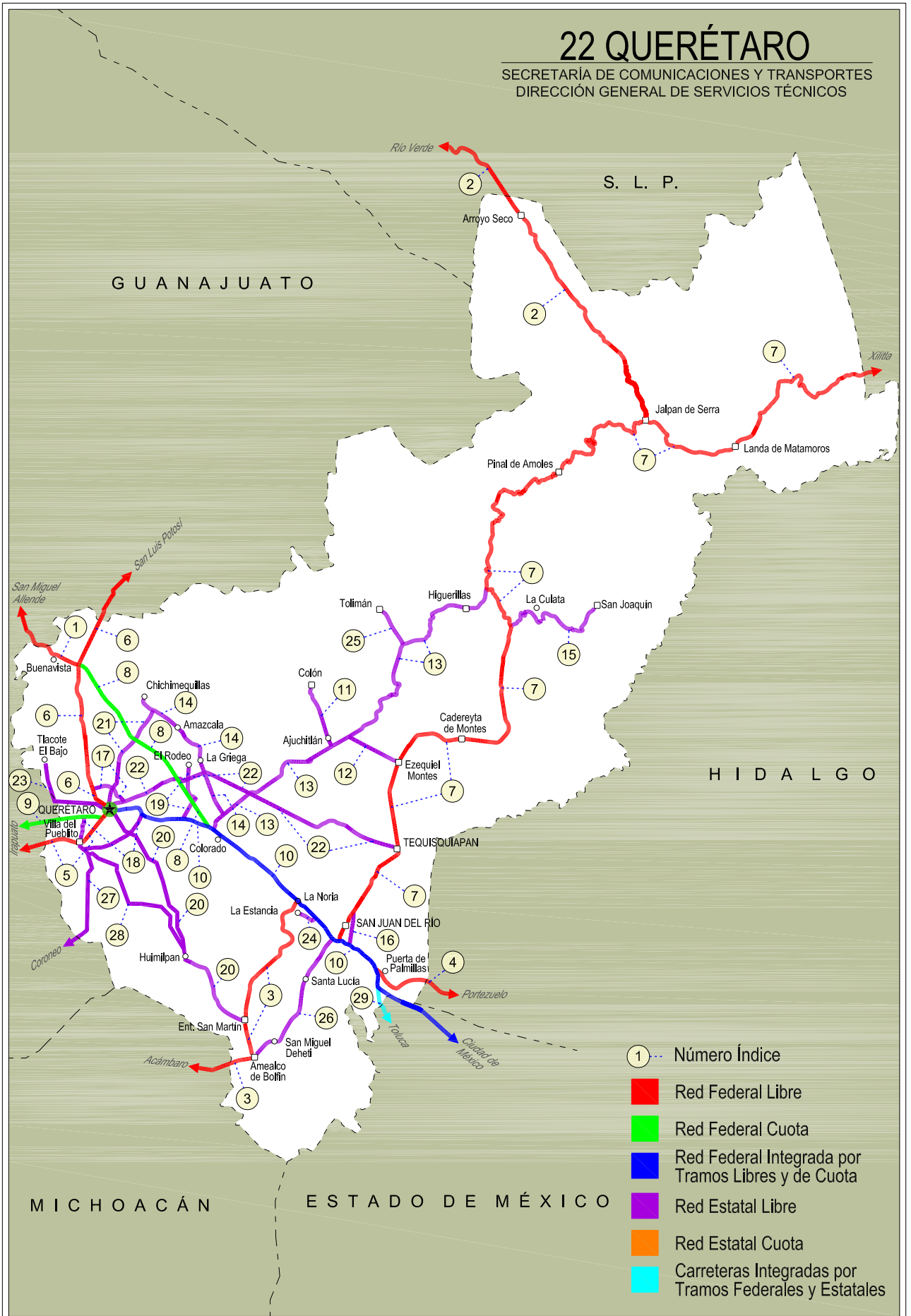


QUERETARO

NO. INDICE	CARRETERA	ruta
---RED FEDERAL LIBRE---		
1	Ent. Buenavista - San Miguel de Allende	MEX-057
2	Jalpan de Serra - Rioverde	MEX-069
3	La Noria - Acámbaro	MEX-120
4	Portezuelo - Palmillas	MEX-045
5	Querétaro - Irapuato (Libre)	MEX-045
6	Querétaro - San Luis Potosí	MEX-057
7	San Juan del Río - Xilitla	MEX-120
---RED FEDERAL DE CUOTA---		
8	Libramiento Nororiente de Querétaro (Cuota)	MEX-057D
9	Querétaro - Irapuato (Cuota)	MEX-045D
---RED FEDERAL INTEGRADA POR TRAMOS LIBRES Y DE CUOTA---		
10	México - Querétaro (Cuota)	MEX-057-MEX-057D
---RED ESTATAL LIBRE---		
11	Ajuchitlán - Colón	QRO-005
12	Ajuchitlán - Ezequiel Montes	QRO-005
13	El Colorado - Higuierillas	QRO-004
14	Hacienda Paraíso - Chichimequillas	QRO-001
15	La Culata - San Joaquín	QRO-021
16	Libramiento de San Juan del Río	QRO
17	Libramiento Norte de Querétaro	QRO
18	Libramiento Surponiente de Querétaro	QRO
19	Peña Colorada - El Rodeo	QRO
20	Querétaro - Ent. San Martín	QRO
21	Querétaro - Estación Chichimequillas	QRO
22	Querétaro - Tequisquiapan	QRO
23	Querétaro - Tlacote El Bajo	QRO
24	Ramal a La Estancia	QRO
25	Ramal a Tolimán	QRO
26	San Juan del Río - Amealco	QRO
27	T. C. (Villa del Pueblito - Huimilpan) - Coroneo	QRO-GTO
28	Villa del Pueblito - Huimilpan	QRO
---CARRETERAS INTEGRADAS POR TRAMOS FEDERALES Y ESTATALES---		
29	Toluca - Palmillas	EM(D)-MEX-055

22 QUERÉTARO

SECRETARÍA DE COMUNICACIONES Y TRANSPORTES
DIRECCIÓN GENERAL DE SERVICIOS TÉCNICOS



QUERETARO

1 CARR: Ent. Buenavista - San Miguel de Allende

CLAVE: 00111

RUTA: MEX-057

AÑO: 2012

LUGAR	ESTACION				VELOCIDAD AUTOS (km/h)				VELOCIDAD AUTOBUSES (km/h)				VELOCIDAD CAMIONES (km/h)				COORDENADAS	
	KM	TE	SC	TDPA	Promedio	P 85	P 98	δ	Promedio	P 85	P 98	δ	Promedio	P 85	P 98	δ	Latitud	Longitud
T. C. Querétaro - San Luis Potosí	0.00	3	0	9893	86.8	98.5	119.7	12.7	80.6	90.8	103.6	11.9	78.4	89.9	110.4	13.0	20.823968	-100.461399
Lim. Edos. Term. Oro. Ppia. Gto.	7.91																	
T. Izq. Guadalupe	12.00	1	0	5206	106.0	125.2	142.4	18.1	89.8	105.7	125.1	17.7	88.7	106.0	130.4	19.1	20.881243	-100.554254
San Miguel de Allende	35.11	1	0	8851	93.0	112.4	134.6	18.8	86.0	99.4	114.6	14.9	83.8	97.6	115.5	15.1	20.902327	-100.709756

2 CARR: Jalpan de Serra - Rioverde

CLAVE: 00265

RUTA: MEX-069

AÑO: 2012

LUGAR	ESTACION				VELOCIDAD AUTOS (km/h)				VELOCIDAD AUTOBUSES (km/h)				VELOCIDAD CAMIONES (km/h)				COORDENADAS	
	KM	TE	SC	TDPA	Promedio	P 85	P 98	δ	Promedio	P 85	P 98	δ	Promedio	P 85	P 98	δ	Latitud	Longitud
Jalpan de Serra	0.00	3	0	4846	54.8	60.7	70.6	7.0	53.9	59.6	68.3	7.3	53.0	59.8	72.0	9.2	21.236918	-99.480339
T. Izq. Conca	35.01	1	0	1966	66.3	80.3	101.0	14.3	57.3	55.5	77.6	4.3	60.2	71.3	87.2	11.5	21.449020	-99.630515
Arroyo Seco	48.60	1	0	1305	66.6	80.6	102.2	14.6	55.7	54.0	64.1	1.5	60.9	72.1	88.8	11.8	21.540550	-99.686700
Lim. Edos. Term. Oro. Ppia. S. L. P.	52.27																	
San Ciro de Acosta	69.42	1	0	2006	66.2	77.3	93.9	12.2	60.2	66.3	82.3	8.3	62.8	73.6	92.4	12.1	21.648850	-99.809533
San Ciro de Acosta	69.42	3	0	3173	78.1	91.5	135.6	15.5	71.9	83.1	140.6	16.8	79.7	96.3	140.8	18.7	21.666224	-99.830811
Rioverde	105.43	1	0	5952	75.8	85.8	104.0	11.9	69.0	79.9	90.1	11.8	74.1	84.5	104.3	12.8	21.875982	-99.973801

3 CARR: La Noria - Acámbaro

CLAVE: 00131

RUTA: MEX-120

AÑO: 2012

LUGAR	ESTACION				VELOCIDAD AUTOS (km/h)				VELOCIDAD AUTOBUSES (km/h)				VELOCIDAD CAMIONES (km/h)				COORDENADAS	
	KM	TE	SC	TDPA	Promedio	P 85	P 98	δ	Promedio	P 85	P 98	δ	Promedio	P 85	P 98	δ	Latitud	Longitud
La Noria	0.00	3	0	5550	56.7	64.0	80.0	9.4	51.1	58.4	74.5	9.8	51.6	54.6	72.0	8.3	20.439602	-100.073442
Amealco	34.66	1	0	4004	68.4	80.1	102.6	12.7	62.8	70.6	91.5	9.6	63.0	75.2	103.4	13.6	20.199193	-100.150012
Amealco	34.66	3	0	4275	65.3	81.2	96.6	13.9	56.1	56.5	83.0	5.1	66.9	92.1	127.3	19.2	20.187048	-100.155114
Lim. Edos. Term. Oro. Ppia. Mich.	39.15																	
Lim. Edos. Term. Mich. Ppia. Gto.	55.90																	
Coroneo	59.35	3	0	1775	74.0	87.4	108.5	13.7	66.3	74.4	88.8	11.2	67.6	81.5	104.4	14.2	20.194999	-100.376201
Jerécuaro	79.70	3	0	4494	78.4	92.3	111.1	14.8	73.8	86.6	101.6	14.1	74.1	87.6	104.7	14.1	20.143639	-100.536587
Acámbaro	111.12	1	0	7041	55.4	63.2	79.7	9.1	53.0	53.9	64.1	4.8	52.4	61.4	80.3	10.8	20.046352	-100.707055

4 CARR: Portezuelo - Palmillas

CLAVE: 00194

RUTA: MEX-045

AÑO: 2012

LUGAR	ESTACION				VELOCIDAD AUTOS (km/h)				VELOCIDAD AUTOBUSES (km/h)				VELOCIDAD CAMIONES (km/h)				COORDENADAS	
	KM	TE	SC	TDPA	Promedio	P 85	P 98	δ	Promedio	P 85	P 98	δ	Promedio	P 85	P 98	δ	Latitud	Longitud
Portezuelo	0.00	3	1	4494	55.9	62.2	83.7	8.6	53.0	57.2	84.1	8.8	53.9	54.1	78.1	5.4	20.486529	-99.302459

QUERETARO

4 C A R R : Portezuelo - Palmillas

CLAVE: 00194

RUTA: MEX-045

AÑO: 2012

L U G A R	E S T A C I O N				VELOCIDAD AUTOS (km/h)				VELOCIDAD AUTOBUSES (km/h)				VELOCIDAD CAMIONES (km/h)				C O O R D E N A D A S	
	KM	TE	SC	TDPA	Promedio	P 85	P 98	δ	Promedio	P 85	P 98	δ	Promedio	P 85	P 98	δ	Latitud	Longitud
Portezuelo	0.00	3	2	4445	65.2	74.3	89.8	10.6	65.3	73.9	84.8	10.3	58.7	65.6	83.9	8.6	20.486529	-99.302459
Jonacapa	29.41	3	0	8125	60.4	70.3	87.4	11.2	59.2	70.1	84.0	11.4	55.8	55.7	81.0	5.6	20.435556	-99.536441
Huichapan	45.10	1	0	8818	64.6	77.2	95.7	12.9	61.5	73.8	90.3	13.1	55.9	59.4	84.6	7.2	20.391708	-99.639419
T. Izq. Nopala	56.15	1	0	4290	60.3	70.2	86.9	11.1	59.2	70.4	84.8	11.6	56.1	56.8	81.7	6.0	20.318720	-99.712696
Lim. Edos. Term. Hgo. Ppia. Oro.	71.40																	
Palmillas	80.00	1	0	8523	56.5	63.9	79.9	9.4	50.8	58.0	73.4	9.7	51.7	54.7	71.8	8.1	20.326454	-99.932053

5 C A R R : Querétaro - Irapuato (Libre)

CLAVE: 00154

RUTA: MEX-045

AÑO: 2012

L U G A R	E S T A C I O N				VELOCIDAD AUTOS (km/h)				VELOCIDAD AUTOBUSES (km/h)				VELOCIDAD CAMIONES (km/h)				C O O R D E N A D A S	
	KM	TE	SC	TDPA	Promedio	P 85	P 98	δ	Promedio	P 85	P 98	δ	Promedio	P 85	P 98	δ	Latitud	Longitud
Querétaro Poniente	0.00	3	1	48903	80.1	89.7	103.4	11.0	70.4	82.4	93.3	12.2	69.2	80.4	98.2	12.1	20.554136	-100.421264
Querétaro Poniente	0.00	3	2	47050	73.0	82.2	95.3	10.9	65.8	73.7	85.0	9.6	63.7	74.7	92.4	13.0	20.553544	-100.421401
T. Der. Villa del Pueblito	6.67	3	1	12878	82.5	94.8	142.3	18.1	124.2	142.1	144.6	24.2	127.4	142.0	144.6	19.7	20.534852	-100.453503
T. Der. Villa del Pueblito	6.67	3	2	12723	93.0	104.3	122.3	12.9	87.4	101.1	139.8	15.3	91.0	104.9	138.7	15.7	20.533876	-100.450443
Los Ángeles	12.60	3	1	15074	81.1	87.5	97.1	8.7	71.4	75.3	84.4	7.5	73.6	78.9	87.7	7.0	20.533366	-100.501840
Los Ángeles	12.60	3	2	15150	91.5	101.3	114.3	11.3	79.5	87.7	100.7	10.0	80.3	88.1	100.5	9.8	20.533329	-100.501439
Lim. Edos. Term. Oro. Ppia. Gto.	13.49																	
T. Izq. Apaseo El Alto	28.37	3	1	14408	93.7	104.7	121.5	12.7	81.5	92.5	107.5	12.4	78.2	90.7	106.3	13.8	20.470084	-100.638567
T. Izq. Apaseo El Alto	28.37	3	2	14451	89.1	102.2	118.5	14.3	78.4	90.9	104.8	13.2	75.4	88.9	104.6	14.0	20.470083	-100.638563
T. Der. Apaseo El Grande	40.11	3	1	15166	96.9	109.6	124.2	13.6	86.4	95.7	109.7	11.7	85.1	96.3	113.3	12.7	20.534274	-100.708693
T. Der. Apaseo El Grande	40.11	3	2	15805	95.5	137.0	143.9	33.7	124.3	142.4	144.6	25.5	97.5	139.9	144.3	40.6	20.534292	-100.708665
T. Izq. Libramiento de Celaya Ote.	49.90	1	1	16863	78.6	97.1	132.6	19.9	76.0	92.8	135.8	16.4	79.1	96.0	121.2	16.5	20.518629	-100.757825
T. Izq. Libramiento de Celaya Ote.	49.90	1	2	17079	78.7	94.0	129.6	17.8	75.5	87.8	129.2	14.3	74.5	89.0	114.3	14.2	20.518627	-100.757820
T. Izq. Libramiento de Celaya Pte.	55.61	3	1	22469	85.1	93.8	105.6	10.4	73.9	82.5	92.7	10.4	72.4	81.9	94.5	11.0	20.516514	-100.880152
T. Izq. Libramiento de Celaya Pte.	55.61	3	2	20937	97.2	110.9	128.5	14.6	87.0	100.2	114.2	13.8	81.7	97.0	116.7	15.9	20.516516	-100.880152
T. Izq. Cortazar	67.50	3	1	20611	83.5	93.6	107.0	11.9	73.9	82.4	92.6	10.3	72.4	81.7	93.9	10.8	20.510627	-100.962514
T. Izq. Cortazar	67.50	3	2	20226	95.5	110.5	129.2	15.4	87.1	100.1	114.0	13.7	82.2	97.4	116.9	15.6	20.510631	-100.962511
T. Izq. Libramiento de Salamanca	93.80	1	1	18499	90.2	110.5	133.3	20.3	84.6	101.4	125.7	17.8	82.1	98.1	117.5	16.6	20.556665	-101.160162
T. Izq. Libramiento de Salamanca	93.80	1	2	18193	87.9	109.7	132.6	21.2	84.3	101.3	127.0	17.9	80.9	97.5	117.5	16.7	20.556667	-101.160159
Irapuato	113.70	1	1	15157	74.4	83.8	98.0	11.2	71.0	80.3	93.0	10.9	67.4	80.0	95.5	13.6	20.661123	-101.308601
Irapuato	113.70	1	2	16232	70.8	79.0	92.4	10.2	63.3	71.6	82.8	9.7	62.3	72.2	84.9	11.4	20.661122	-101.308604

QUERETARO

6 C A R R : Querétaro - San Luis Potosí

CLAVE: 00165

RUTA: MEX-057

AÑO : 2012

L U G A R	E S T A C I O N				VELOCIDAD AUTOS (km/h)				VELOCIDAD AUTOBUSES (km/h)				VELOCIDAD CAMIONES (km/h)				C O O R D E N A D A S	
	KM	TE	SC	TDPA	Promedio	P 85	P 98	δ	Promedio	P 85	P 98	δ	Promedio	P 85	P 98	δ	Latitud	Longitud
Querétaro	0.00																	
T. Der. Libramiento de Querétaro	6.28	3	1	38181	88.9	100.2	122.2	12.8	83.5	94.2	140.4	14.6	77.5	91.0	137.6	16.0	20.632705	-100.426815
T. Der. Libramiento de Querétaro	6.28	3	2	38359	76.6	88.2	108.5	12.2	72.8	84.8	102.9	13.0	71.3	82.7	101.0	12.5	20.632731	-100.426821
T. Izq. Juriquilla	15.63	3	1	26199	88.8	100.3	124.7	13.2	82.7	93.5	140.3	14.8	82.8	95.1	141.4	16.9	20.704009	-100.437053
T. Izq. Juriquilla	15.63	3	2	28048	76.6	88.7	108.5	12.4	71.7	83.9	101.7	12.9	74.8	85.0	103.7	11.6	20.703878	-100.437121
T. Izq. San Miguel de Allende	28.53	1	1	21037	86.5	102.7	136.5	16.5	86.3	105.0	141.4	18.7	85.5	102.0	140.9	17.4	20.809464	-100.448739
T. Izq. San Miguel de Allende	28.53	1	2	21369	87.9	100.3	120.0	13.3	79.5	92.1	105.6	13.6	78.5	90.9	111.2	13.7	20.809413	-100.448771
T. Izq. San Miguel de Allende	28.53	3	1	17862	79.7	96.4	132.5	17.9	80.2	97.4	140.8	19.7	76.4	92.0	136.7	17.5	20.827445	-100.444255
T. Izq. San Miguel de Allende	28.53	3	2	17599	89.0	101.4	119.7	13.4	83.3	94.7	110.3	13.6	80.0	92.0	107.6	13.5	20.827444	-100.444249
Lim. Edos. Term. Oro. Ppia. Gto.	36.70																	
X. C. San José Iturbide - El Arenal	46.83	1	1	15128	88.6	100.2	122.7	13.1	84.2	94.7	140.1	14.3	73.6	86.4	104.9	14.4	20.959627	-100.425611
X. C. San José Iturbide - El Arenal	46.83	1	2	14915	76.2	87.2	107.0	11.9	72.4	84.6	102.7	13.1	72.6	82.8	98.4	11.6	20.959626	-100.425616
X. C. Ent. San Miguel de Allende - Dr. Mora	61.93	1	1	13448	104.5	119.5	138.6	15.2	96.4	104.7	124.6	11.1	92.0	101.2	117.1	11.5	21.077059	-100.512405
X. C. Ent. San Miguel de Allende - Dr. Mora	61.93	1	2	13675	81.3	94.0	121.2	14.7	78.3	90.5	103.4	13.8	78.3	89.0	102.0	12.9	21.077261	-100.513132
X. C. San Luis de La Paz - Guanajuato	86.68	1	1	11769	104.0	119.2	138.9	15.5	96.6	104.8	123.9	10.9	91.8	100.9	115.3	11.5	21.282011	-100.591692
X. C. San Luis de La Paz - Guanajuato	86.68	1	2	11357	81.9	94.3	120.8	14.4	79.2	90.8	103.2	13.3	78.6	89.1	102.2	12.8	21.281824	-100.591960
T. Izq. San Diego de La Unión	119.07	3	1	8941	103.8	119.1	138.9	15.8	96.0	104.5	123.5	11.0	91.4	100.6	114.7	11.6	21.541733	-100.747618
T. Izq. San Diego de La Unión	119.07	3	2	9444	81.2	94.0	121.1	14.8	78.7	90.5	102.1	13.3	78.1	88.5	100.1	12.4	21.541755	-100.747950
Lim. Edos. Term. Gto. Ppia. S. L. P.	124.74																	
T. Izq. Santa María del Río	155.88	3	1	10285	114.2	137.1	143.9	19.3	108.5	129.6	143.3	18.0	96.8	115.0	141.0	18.6	21.821680	-100.728011
T. Izq. Santa María del Río	155.88	3	2	10383	102.2	115.6	133.1	14.1	92.9	98.5	112.5	8.0	92.5	100.2	111.4	9.5	21.822193	-100.729430
T. Izq. Villa de Reyes	176.35	1	1	14862	92.9	112.9	134.9	19.4	84.5	101.1	124.4	17.6	80.0	95.8	122.0	18.8	21.966773	-100.814905
T. Izq. Villa de Reyes	176.35	1	2	15863	76.8	93.8	117.1	17.5	77.2	91.1	104.1	14.6	74.5	89.8	103.7	15.9	21.966773	-100.814904
T. Izq. Villa de Reyes	176.35	3	1	15669	110.8	124.9	141.6	14.6	101.4	112.3	136.3	12.6	98.0	106.0	129.2	11.2	21.973969	-100.818828
T. Izq. Villa de Reyes	176.35	3	2	15556	90.5	103.2	123.4	14.0	85.7	96.0	112.2	12.1	84.5	94.1	109.5	11.7	21.973971	-100.818828
X. C. Libramiento de San Luis Potosí	184.80	1	1	17029	120.3	135.4	143.7	13.9	115.6	130.3	143.0	13.3	108.1	119.5	140.7	12.5	22.026378	-100.846955
X. C. Libramiento de San Luis Potosí	184.80	1	2	19103	90.3	101.2	119.4	12.3	85.4	93.6	108.1	10.1	82.7	91.4	104.3	10.4	22.026378	-100.846956
X. Periférico de San Luis Potosí	197.50	1	1	28054	92.7	106.2	125.0	14.1	96.3	114.9	139.2	17.7	91.2	113.7	139.8	19.6	22.122161	-100.913160
X. Periférico de San Luis Potosí	197.50	1	2	28625	92.3	105.0	123.4	13.6	88.8	104.3	122.9	16.0	84.7	99.3	120.0	14.4	22.122162	-100.913161
San Luis Potosí	201.66																	

QUERETARO

7 C A R R : San Juan del Río - Xilitla

CLAVE: 00183

RUTA: MEX-120

AÑO: 2012

L U G A R	E S T A C I O N				VELOCIDAD AUTOS (km/h)				VELOCIDAD AUTOBUSES (km/h)				VELOCIDAD CAMIONES (km/h)				C O O R D E N A D A S	
	KM	TE	SC	TDPA	Promedio	P 85	P 98	δ	Promedio	P 85	P 98	δ	Promedio	P 85	P 98	δ	Latitud	Longitud
San Juan del Río	0.00																	
T. Der. Libramiento de San Juan del Río	5.20	3	1	9185	64.4	71.5	81.7	8.6	57.2	63.4	73.1	8.7	57.3	64.0	73.9	9.4	20.427500	-99.973922
T. Der. Libramiento de San Juan del Río	5.20	3	2	9060	86.6	98.9	117.2	13.1	81.3	93.8	112.1	13.9	77.7	91.6	113.9	14.6	20.427470	-99.973943
T. Der. Tequisquiapan	19.80	1	1	7256	92.3	107.2	126.4	15.2	100.0	136.3	143.8	24.5	98.4	135.9	143.8	26.2	20.511862	-99.907711
T. Der. Tequisquiapan	19.80	1	2	7121	91.6	105.8	124.1	15.0	103.3	138.3	144.1	27.1	102.4	138.4	144.1	28.7	20.511850	-99.907701
T. Der. Tequisquiapan	19.80	3	1	7323	92.0	105.3	124.7	14.4	87.3	100.6	114.9	14.3	86.3	100.5	121.5	14.5	20.540516	-99.901387
T. Der. Tequisquiapan	19.80	3	2	7313	103.4	118.6	139.3	14.9	95.0	109.2	128.8	14.6	95.4	112.1	135.3	15.8	20.540554	-99.901421
Ezequiel Montes	36.50	1	1	5510	90.6	104.3	123.9	15.4	82.3	96.0	110.0	15.2	80.3	96.3	120.1	17.4	20.644152	-99.905818
Ezequiel Montes	36.50	1	2	5453	88.7	100.8	118.1	13.2	81.8	94.2	105.6	13.9	77.4	90.9	110.3	14.3	20.644138	-99.905827
Ezequiel Montes	36.50	3	0	9848	73.4	84.8	110.8	12.9	70.2	84.3	104.3	13.7	72.1	87.6	120.4	15.7	20.677068	-99.891121
Cadereyta	47.90	3	0	8782	73.3	94.4	120.8	18.5	71.2	95.6	137.5	20.3	72.4	98.0	137.9	21.8	20.701863	-99.805447
Vizarrón de Montes	73.50	3	0	3116	66.4	80.1	99.5	13.9	62.2	72.8	87.2	11.2	60.2	73.0	94.5	13.3	20.843205	-99.715327
T. Der. San Joaquín	79.50	3	0	1258	67.6	80.7	101.3	13.0	58.0	62.7	82.1	6.9	60.8	74.5	92.8	12.6	20.885622	-99.707508
T. Izq. Higuerrillas	89.10	3	0	1723	56.8	64.1	80.0	9.4	51.4	54.1	67.4	7.2	50.5	58.4	74.2	10.3	20.947405	-99.748143
T. Izq. Peñamiller	103.00	3	0	1188	58.9	63.8	74.0	8.0	53.3	56.3	64.9	6.2	51.9	59.2	70.8	9.3	21.039041	-99.739398
Pinal de Amoles	140.00	3	0	1560	65.9	79.4	98.6	13.6	56.5	54.8	74.4	3.7	60.2	71.7	89.6	11.8	21.137624	-99.620592
Jalpan de Serra	179.30	3	0	5097	56.2	62.6	75.3	8.3	51.9	56.7	68.4	7.7	52.5	59.3	75.3	9.4	21.209547	-99.454295
Landa de Matamoros	201.60	3	0	2510	77.4	89.3	110.4	13.0	67.0	77.7	92.8	11.7	74.4	87.0	110.7	13.5	21.187031	-99.311235
El Lobo	236.40	3	0	1072	77.8	90.6	113.2	13.7	58.8	64.0	79.5	6.1	64.7	78.5	95.6	12.7	21.291618	-99.114699
Lim. Edos. Term. Oro. Ppia. S. L. P.	238.33																	
Xilitla	266.40	1	0	2461	48.4	53.0	63.3	7.5	46.4	51.1	56.0	6.5	46.5	51.7	59.5	7.3	21.379280	-99.000813
T. C. Portezuelo - Cd. Valles	276.98	1	0	2522	61.8	70.8	84.7	10.5	59.6	65.5	76.1	8.7	58.5	67.2	82.8	10.9	21.442391	-98.929951

8 C A R R : Libramiento Nororiental de Querétaro (Cuota)

CLAVE: 22266

RUTA: MEX-057D

AÑO: 2012

L U G A R	E S T A C I O N				VELOCIDAD AUTOS (km/h)				VELOCIDAD AUTOBUSES (km/h)				VELOCIDAD CAMIONES (km/h)				C O O R D E N A D A S	
	KM	TE	SC	TDPA	Promedio	P 85	P 98	δ	Promedio	P 85	P 98	δ	Promedio	P 85	P 98	δ	Latitud	Longitud
T. C. México - Querétaro	0.00	3	1	6760	113.8	132.0	143.3	15.8	77.9	104.1	143.1	28.4	100.2	112.8	139.5	14.9	20.567116	-100.232679
T. C. México - Querétaro	0.00	3	2	7259	99.0	117.7	138.0	18.7	83.9	96.5	139.0	17.4	89.4	99.7	124.3	12.6	20.568065	-100.233313
Caseta de Cobro Chichimequillas	20.32	2	1	6271													20.705575	-100.343908
Caseta de Cobro Chichimequillas	20.32	2	2	6270													20.705575	-100.343908
T. C. Querétaro - San Luis Potosí	37.50	1	1	7185	77.5	94.1	114.7	17.0	65.9	75.0	88.7	10.4	65.7	74.9	94.4	11.2	20.815236	-100.445201
T. C. Querétaro - San Luis Potosí	37.50	1	2	6524	72.9	90.5	112.8	17.1	65.0	74.2	88.1	10.1	63.4	73.6	93.5	11.7	20.815231	-100.445217

QUERETARO

9 CARR: Querétaro - Irapuato (Cuota)

CLAVE: 00423

RUTA: MEX-045D

AÑO: 2012

LUGAR	ESTACION				VELOCIDAD AUTOS (km/h)				VELOCIDAD AUTOBUSES (km/h)				VELOCIDAD CAMIONES (km/h)				COORDENADAS	
	KM	TE	SC	TDPA	Promedio	P 85	P 98	δ	Promedio	P 85	P 98	δ	Promedio	P 85	P 98	δ	Latitud	Longitud
Querétaro	0.00	3	1	17432	115.8	134.2	143.6	15.9	110.2	134.4	143.6	17.1	107.3	127.5	143.2	16.5	20.576506	-100.420489
Querétaro	0.00	3	2	16604	106.7	120.9	139.5	14.4	95.0	105.8	140.0	13.1	92.8	106.0	140.2	15.1	20.576511	-100.420493
Caseta de Cobro Querétaro	7.00	2	1	9609													20.572188	-100.472977
Caseta de Cobro Querétaro	7.00	2	2	9608													20.572188	-100.472977
Lim. Edos. Term. Oro. Ppia. Gto.	8.97																	
X. C. Celaya - Dolores Hidalgo	44.10	1	1	15494	134.4	142.5	144.7	12.7	135.9	142.7	144.7	12.0	121.7	141.3	144.5	23.4	20.557416	-100.815571
X. C. Celaya - Dolores Hidalgo	44.10	1	2	14994	103.6	128.7	142.9	20.5	93.8	103.2	132.9	12.5	88.9	102.8	132.9	15.5	20.557410	-100.815587
T. Izq. Salamanca	81.54	1	1	11339	55.6	63.0	73.5	9.5	42.9	50.3	62.7	9.2	38.6	45.0	62.8	9.7	20.596684	-101.173034
T. Izq. Salamanca	81.54	1	2	12135	61.7	73.1	88.3	12.9	51.9	61.7	76.4	11.1	46.7	56.5	74.9	11.7	20.596683	-101.173033
T. Izq. Salamanca	81.54	3	1	12074	109.1	118.6	133.5	11.1	99.4	106.4	124.6	9.6	95.8	102.9	120.0	9.2	20.599671	-101.187670
T. Izq. Salamanca	81.54	3	2	12631	75.7	82.1	92.9	8.0	70.3	73.8	82.9	7.3	71.4	74.7	83.7	7.3	20.599670	-101.187671
Caseta de Cobro Salamanca	83.25	2	1	8575													20.598618	-101.180922
Caseta de Cobro Salamanca	83.25	2	2	8575													20.598618	-101.180922
T. Der. Libramiento de Irapuato	96.30	1	1	11522	126.1	140.4	144.4	15.4	103.9	116.2	141.9	12.6	100.4	110.9	140.4	12.9	20.651044	-101.283870
T. Der. Libramiento de Irapuato	96.30	1	2	11916	107.1	122.2	139.2	15.0	92.3	101.8	123.9	11.8	86.1	97.6	124.0	12.6	20.651046	-101.283875
T. Der. Libramiento de Irapuato	96.30	3	1	14885	109.4	118.4	133.5	10.8	99.1	106.1	124.5	9.5	95.9	103.2	119.6	9.5	20.654589	-101.295398
T. Der. Libramiento de Irapuato	96.30	3	2	15015	76.1	82.3	92.9	7.9	70.3	73.9	82.9	7.4	71.4	74.8	83.8	7.4	20.654474	-101.293675
T. C. Irapuato - Zapollanejo	104.70																	

10 CARR: México - Querétaro (Cuota)

CLAVE: 00411

RUTA: MEX-057-MEX-057D

AÑO: 2012

LUGAR	ESTACION				VELOCIDAD AUTOS (km/h)				VELOCIDAD AUTOBUSES (km/h)				VELOCIDAD CAMIONES (km/h)				COORDENADAS	
	KM	TE	SC	TDPA	Promedio	P 85	P 98	δ	Promedio	P 85	P 98	δ	Promedio	P 85	P 98	δ	Latitud	Longitud
México	0.00																	
Lim. Edos. Term. D. F. Ppia. Mex.	11.30																	
Caseta de Cobro Tepozotlán	43.01	2	1	25120													19.715358	-99.207587
Caseta de Cobro Tepozotlán	43.01	2	2	25120													19.715358	-99.207587
Ent. Jorobas	56.18	1	1	23649	97.4	113.6	134.0	16.0	93.7	103.2	125.9	11.8	89.2	98.3	121.7	11.8	19.810332	-99.238285
Ent. Jorobas	56.18	1	2	23153	98.6	117.0	137.8	17.8	96.2	105.4	131.3	12.7	92.2	102.9	124.6	13.0	19.810332	-99.238285
Ent. Jorobas	56.18	3	1	26009	96.9	113.3	134.0	16.1	93.7	103.0	125.7	11.7	88.6	97.3	120.3	11.7	19.828321	-99.256350
Ent. Jorobas	56.18	3	2	25841	98.5	116.8	137.8	17.8	96.4	105.2	130.9	12.6	91.1	102.1	123.7	13.2	19.828322	-99.256350
Lim. Edos. Term. Mex. Ppia. Hgo.	59.85																	
T. Der. Tepeji del Río	69.36	1	1	26352	97.4	113.6	134.1	16.1	93.7	103.1	125.5	11.7	89.0	97.8	120.9	11.7	19.875006	-99.336647
T. Der. Tepeji del Río	69.36	1	2	26893	98.8	116.8	137.9	17.6	96.5	105.0	130.9	12.5	91.8	102.5	124.2	13.0	19.871246	-99.338734
T. Der. Tepeji del Río	69.36	3	1	24170	97.0	113.1	133.6	15.9	93.7	102.8	124.6	11.4	88.7	96.2	117.7	11.1	19.908041	-99.352534

QUERETARO

11 CARR: Ajuchitlán - Colón

CLAVE: 22010

RUTA: QRO-005

AÑO: 2012

LUGAR	ESTACION				VELOCIDAD AUTOS (km/h)				VELOCIDAD AUTOBUSES (km/h)				VELOCIDAD CAMIONES (km/h)				COORDENADAS	
	KM	TE	SC	TDPA	Promedio	P 85	P 98	δ	Promedio	P 85	P 98	δ	Promedio	P 85	P 98	δ	Latitud	Longitud
T. C. El Colorado - Higuerrillas	0.00	3	0	6713	67.1	74.8	89.9	10.0	61.6	68.8	81.8	9.2	62.5	71.4	88.2	10.8	20.693030	-100.016048
Colón	14.00	1	0	7056	64.7	74.3	99.3	12.0	60.5	69.2	84.3	10.5	57.8	68.3	89.7	11.8	20.767713	-100.047993

12 CARR: Ajuchitlán - Ezequiel Montes

CLAVE: 22005

RUTA: QRO-005

AÑO: 2012

LUGAR	ESTACION				VELOCIDAD AUTOS (km/h)				VELOCIDAD AUTOBUSES (km/h)				VELOCIDAD CAMIONES (km/h)				COORDENADAS	
	KM	TE	SC	TDPA	Promedio	P 85	P 98	δ	Promedio	P 85	P 98	δ	Promedio	P 85	P 98	δ	Latitud	Longitud
T. C. El Colorado - Higuerrillas	0.00	3	1	5501	110.4	133.3	143.5	19.1	110.5	136.3	143.8	20.6	112.5	137.5	144.0	21.0	20.703146	-99.976962
T. C. El Colorado - Higuerrillas	0.00	3	2	5466	93.7	108.5	130.9	14.8	84.8	98.5	122.9	14.3	84.5	100.1	125.0	15.6	20.703093	-99.976962
Ezequiel Montes	10.60	1	0	9492	70.4	82.7	107.5	13.2	69.9	83.9	104.8	14.1	70.8	85.9	119.2	15.6	20.669887	-99.909082

13 CARR: El Colorado - Higuerrillas

CLAVE: 22004

RUTA: QRO-004

AÑO: 2012

LUGAR	ESTACION				VELOCIDAD AUTOS (km/h)				VELOCIDAD AUTOBUSES (km/h)				VELOCIDAD CAMIONES (km/h)				COORDENADAS	
	KM	TE	SC	TDPA	Promedio	P 85	P 98	δ	Promedio	P 85	P 98	δ	Promedio	P 85	P 98	δ	Latitud	Longitud
T. C. México - Querétaro (Cuota)	0.00	3	1	13572	84.8	91.9	107.8	8.9	78.5	84.9	99.9	10.3	77.4	84.6	101.4	11.0	20.564912	-100.218492
T. C. México - Querétaro (Cuota)	0.00	3	2	14320	92.9	112.0	134.1	17.1	89.6	109.0	131.6	16.6	83.5	100.4	128.4	15.6	20.564949	-100.218532
T. Izq. Chichimequillas	3.80	3	1	9939	99.8	117.6	139.7	16.5	92.8	121.9	143.2	20.3	90.1	117.4	142.6	20.7	20.592183	-100.183555
T. Izq. Chichimequillas	3.80	3	2	10017	103.6	124.9	141.9	18.4	107.7	139.3	144.2	26.2	102.0	136.7	143.9	25.6	20.592273	-100.183477
X. C. Querétaro - Tequisquiapan	9.10	3	1	3260	97.7	109.4	124.6	12.6	87.7	98.9	113.7	12.5	88.0	99.4	119.4	12.9	20.616123	-100.147042
X. C. Querétaro - Tequisquiapan	9.10	3	2	3258	101.4	115.0	134.7	14.5	92.3	105.1	123.9	14.3	92.7	107.6	132.3	15.2	20.616581	-100.147672
T. Der. Ezequiel Montes	31.90	1	1	5357	103.3	118.4	135.4	15.9	118.2	140.8	144.4	24.6	109.7	139.4	144.2	27.9	20.704089	-99.989774
T. Der. Ezequiel Montes	31.90	1	2	5205	88.9	101.7	119.8	13.4	79.9	91.1	107.6	12.7	79.6	91.5	111.2	13.3	20.704130	-99.989688
T. Der. Ezequiel Montes	31.90	3	1	2868	76.1	90.6	120.1	14.4	65.2	82.8	108.3	15.8	65.3	84.5	115.3	17.8	20.708495	-99.981475
T. Der. Ezequiel Montes	31.90	3	2	2945	83.6	100.8	124.3	16.4	69.6	89.1	108.5	17.6	70.8	90.9	119.9	19.0	20.708453	-99.981525
T. Izq. San Pablo Tolimán	57.00	3	0	1040	56.2	65.7	80.1	11.2	51.0	55.3	71.5	8.6	52.5	61.2	73.6	10.1	20.855528	-99.892141
T. C. San Juan del Río - Xilitla	81.90	1	0	1088	79.0	99.8	123.4	17.8	62.4	66.6	114.8	10.6	74.1	105.3	138.8	23.1	20.942512	-99.750000

14 CARR: Hacienda Paraíso - Chichimequillas

CLAVE: 22001

RUTA: QRO-001

AÑO: 2012

LUGAR	ESTACION				VELOCIDAD AUTOS (km/h)				VELOCIDAD AUTOBUSES (km/h)				VELOCIDAD CAMIONES (km/h)				COORDENADAS	
	KM	TE	SC	TDPA	Promedio	P 85	P 98	δ	Promedio	P 85	P 98	δ	Promedio	P 85	P 98	δ	Latitud	Longitud
Hacienda Paraíso	0.00	3	0	7517	44.7	51.7	64.0	8.0	40.5	45.7	55.1	8.1	38.4	45.0	59.1	9.1	20.581327	-100.199894
T. Der. Navajas	7.90	3	0	5299	58.8	72.8	96.0	13.9	56.3	70.8	88.3	13.1	57.4	74.1	103.0	16.2	20.645451	-100.232152
La Griega	10.35	3	0	5291	63.6	76.0	107.6	13.3	64.5	85.4	139.9	18.0	70.0	100.6	139.7	23.5	20.676109	-100.239926

QUERETARO

14 CARR: Hacienda Paraíso - Chichimequillas

CLAVE: 22001

RUTA: QRO-001

AÑO: 2012

LUGAR	ESTACION				VELOCIDAD AUTOS (km/h)				VELOCIDAD AUTOBUSES (km/h)				VELOCIDAD CAMIONES (km/h)				COORDENADAS	
	KM	TE	SC	TDPA	Promedio	P 85	P 98	δ	Promedio	P 85	P 98	δ	Promedio	P 85	P 98	δ	Latitud	Longitud
Amazcala	15.45	3	0	5477	70.8	82.0	100.6	12.4	67.0	77.3	92.8	11.4	66.3	78.0	94.8	12.4	20.711404	-100.269327
Chichimequillas	26.61																	

15 CARR: La Culata - San Joaquín

CLAVE: 22021

RUTA: QRO-021

AÑO: 2012

LUGAR	ESTACION				VELOCIDAD AUTOS (km/h)				VELOCIDAD AUTOBUSES (km/h)				VELOCIDAD CAMIONES (km/h)				COORDENADAS	
	KM	TE	SC	TDPA	Promedio	P 85	P 98	δ	Promedio	P 85	P 98	δ	Promedio	P 85	P 98	δ	Latitud	Longitud
La Culata	0.00	3	0	1216	64.5	77.8	95.2	13.5	56.0	54.6	78.2	4.6	56.2	65.2	95.8	10.5	20.885293	-99.705832
San Joaquín	31.80	1	0	2276	38.5	42.4	52.5	6.6	40.2	49.3	54.2	8.7	35.9	41.0	52.6	6.6	20.907069	-99.571092

16 CARR: Libramiento de San Juan del Río

CLAVE: 22266

RUTA: QRO

AÑO: 2012

LUGAR	ESTACION				VELOCIDAD AUTOS (km/h)				VELOCIDAD AUTOBUSES (km/h)				VELOCIDAD CAMIONES (km/h)				COORDENADAS	
	KM	TE	SC	TDPA	Promedio	P 85	P 98	δ	Promedio	P 85	P 98	δ	Promedio	P 85	P 98	δ	Latitud	Longitud
T. C. México - Querétaro (Después del F.F.C.C.)	0.00	3	1	10005	49.3	53.7	64.2	7.7	47.8	52.2	61.5	6.9	49.2	52.7	59.8	7.0	20.378000	-99.986021
T. C. México - Querétaro (Después del F.F.C.C.)	0.00	3	2	10075	47.4	52.2	61.9	7.1	43.4	48.3	54.7	6.8	44.4	51.1	54.8	8.3	20.378023	-99.986043
T. C. San Juan del Río - Xilitla	5.05	1	1	8801	72.8	80.3	94.1	9.2	69.8	76.3	89.3	9.1	68.0	75.2	91.8	10.0	20.415020	-99.980980
T. C. San Juan del Río - Xilitla	5.05	1	2	8610	65.2	75.1	100.1	11.7	87.2	135.6	143.7	30.1	76.7	115.6	142.4	27.5	20.415030	-99.980968

17 CARR: Libramiento Norte de Querétaro

CLAVE: 22500

RUTA: QRO

AÑO: 2012

LUGAR	ESTACION				VELOCIDAD AUTOS (km/h)				VELOCIDAD AUTOBUSES (km/h)				VELOCIDAD CAMIONES (km/h)				COORDENADAS	
	KM	TE	SC	TDPA	Promedio	P 85	P 98	δ	Promedio	P 85	P 98	δ	Promedio	P 85	P 98	δ	Latitud	Longitud
T. C. Querétaro - San Luis Potosí	0.00	3	1	36529	74.7	88.4	101.8	13.4	79.1	90.9	100.6	14.5	61.1	68.8	93.3	10.6	20.620946	-100.414979
T. C. Querétaro - San Luis Potosí	0.00	3	2	35551	74.7	84.9	100.5	11.6	64.1	72.1	84.7	8.7	60.1	69.9	86.0	12.1	20.620958	-100.414981
T. C. México - Querétaro	8.00	1	1	37719	85.5	95.6	111.5	11.9	81.0	93.8	111.5	14.8	76.3	91.3	108.5	15.7	20.584331	-100.362353
T. C. México - Querétaro	8.00	1	2	36366	81.6	93.1	106.7	13.1	79.2	92.7	107.1	14.3	70.9	88.6	104.9	17.7	20.584370	-100.362359

18 CARR: Libramiento Surponiente de Querétaro

CLAVE: 22500

RUTA: QRO

AÑO: 2012

LUGAR	ESTACION				VELOCIDAD AUTOS (km/h)				VELOCIDAD AUTOBUSES (km/h)				VELOCIDAD CAMIONES (km/h)				COORDENADAS	
	KM	TE	SC	TDPA	Promedio	P 85	P 98	δ	Promedio	P 85	P 98	δ	Promedio	P 85	P 98	δ	Latitud	Longitud
T. C. México - Querétaro	0.00	3	1	16599	69.6	79.8	98.9	11.7	76.2	99.1	141.5	21.0	73.9	99.1	140.0	21.4	20.566921	-100.357531
T. C. México - Querétaro	0.00	3	2	16642	77.4	85.7	103.1	10.8	72.3	83.2	101.1	12.5	69.6	81.1	99.2	13.1	20.566751	-100.356852
X. C. Querétaro - Ent. San Martín	4.00	3	1	16509	87.5	98.7	114.8	12.2	61.1	68.6	84.3	8.2	78.1	90.2	109.8	13.1	20.550726	-100.373038

QUERETARO

18 C A R R : Libramiento Surponiente de Querétaro

CLAVE: 22500

RUTA : QRO

AÑO : 2012

L U G A R	E S T A C I O N				VELOCIDAD AUTOS (km/h)				VELOCIDAD AUTOBUSES (km/h)				VELOCIDAD CAMIONES (km/h)				C O O R D E N A D A S	
	KM	TE	SC	TDPA	Promedio	P 85	P 98	δ	Promedio	P 85	P 98	δ	Promedio	P 85	P 98	δ	Latitud	Longitud
X. C. Querétaro - Ent. San Martín	4.00	3	2	15194	93.8	109.5	133.9	16.4	57.5	54.1	97.4	4.7	83.0	100.6	121.7	17.2	20.550761	-100.373003
T. Der. a Candiles	7.40	1	1	15621	89.9	100.9	117.4	12.0	83.0	95.8	109.5	13.6	88.2	100.7	117.7	13.0	20.537621	-100.393447
T. Der. a Candiles	7.40	1	2	14541	84.6	92.1	112.3	10.0	101.9	138.3	144.1	32.3	118.3	138.6	144.1	18.1	20.537636	-100.393470
T. Izq. a Santa Barbara (1° acceso)	8.20	1	1	7835	92.1	105.6	126.5	14.6	87.3	101.1	123.8	14.2	85.0	100.0	122.4	15.1	20.532012	-100.402782
T. Izq. a Santa Barbara (1° acceso)	8.20	1	2	6947	101.3	118.4	139.4	16.6	94.3	113.0	138.3	17.7	91.0	112.3	138.0	19.9	20.531995	-100.402810
T. Izq. a Santa Barbara (2° acceso)	10.50	3	1	8807	89.6	101.5	119.5	12.8	84.3	96.0	113.2	12.5	81.9	94.9	113.4	14.1	20.525338	-100.425321
T. Izq. a Santa Barbara (2° acceso)	10.50	3	2	7689	92.2	108.0	129.9	15.4	83.0	100.4	123.4	16.8	79.9	99.5	126.3	18.7	20.525245	-100.425404
T. Izq. a La Negreta	13.40	3	1	7743	54.1	66.4	96.8	13.9	49.5	62.0	82.4	13.4	48.3	59.1	81.5	13.0	20.530510	-100.448636
T. Izq. a La Negreta	13.40	3	2	8091	52.8	59.7	93.8	10.6	48.0	53.7	69.4	8.6	48.1	54.4	73.0	9.8	20.530510	-100.448636
T. C. Villa del Pueblito - Huimilpan	14.39	3	1	3957	89.5	105.7	129.5	16.4	93.2	111.7	137.4	17.5	80.2	104.3	136.0	22.4	20.529933	-100.445850
T. C. Villa del Pueblito - Huimilpan	14.39	3	2	4451	74.8	86.1	106.2	12.6	71.0	83.2	100.6	13.2	65.6	78.7	95.4	13.1	20.529919	-100.445829
Querétaro - Irapuato	18.30	1	1	2457	89.3	101.8	127.8	14.1	81.4	93.9	118.6	16.2	81.1	94.1	120.8	17.1	20.534027	-100.479639
Querétaro - Irapuato	18.30	1	2	2627	56.5	53.8	100.5	3.9	55.0	53.5	54.8	0.0	55.0	53.5	54.8	0.0	20.534031	-100.479647
T. C. Querétaro - Irapuato (Cuota)	21.90	1	1	8698	63.5	70.5	95.3	10.0	53.3	58.6	66.7	7.2	51.5	55.9	69.2	8.2	20.561918	-100.483079
T. C. Querétaro - Irapuato (Cuota)	21.90	1	2	8498	63.6	69.8	100.3	9.6	55.8	62.4	74.7	8.5	48.3	54.7	73.0	9.7	20.562005	-100.482931
T. C- Querétaro - Irapuato (Cuota)	21.90	3	1	8843	84.3	95.4	114.5	12.4	73.2	82.1	97.8	10.4	71.1	80.5	95.5	10.9	20.578914	-100.483905
T. C- Querétaro - Irapuato (Cuota)	21.90	3	2	8322	74.4	84.9	103.0	12.3	62.3	72.5	88.8	11.4	57.3	68.4	84.7	11.9	20.578914	-100.483905
T. Der. a Las Adjuntas	24.30	3	1	6476	76.9	101.7	128.5	22.2	68.4	85.3	118.7	16.9	72.0	89.3	110.2	16.7	20.597534	-100.490177
T. Der. a Las Adjuntas	24.30	3	2	6650	103.4	126.7	142.8	20.1	110.4	137.7	144.0	23.1	97.4	129.0	142.9	26.2	20.597557	-100.490254
T. Der. a Tlacote el Bajo	31.00	1	1	4747	79.0	102.8	128.4	22.0	70.7	88.5	118.7	17.8	74.5	91.9	113.9	17.5	20.646071	-100.501495
T. Der. a Tlacote el Bajo	31.00	1	2	4656	103.1	126.7	142.8	20.4	110.9	137.9	144.0	23.4	96.5	131.8	143.4	28.7	20.646046	-100.501293
T. Der. a Tlacote el Bajo	31.00	3	1	4007	78.8	102.5	128.7	22.0	71.6	89.5	123.1	18.2	72.5	90.4	112.2	17.4	20.651240	-100.504978
T. Der. a Tlacote el Bajo	31.00	3	2	3893	103.6	127.2	142.9	20.2	113.3	138.8	144.2	23.4	89.8	127.4	142.7	30.0	20.651253	-100.504977
Obrajuelos (El Zapote)	33.00	3	1	3869	79.7	103.3	129.7	22.1	71.0	89.4	121.2	18.2	70.5	89.0	110.1	17.1	20.660138	-100.518001
Obrajuelos (El Zapote)	33.00	3	2	3778	103.6	127.1	142.8	20.1	112.2	138.7	144.2	24.3	88.4	125.4	142.3	29.4	20.660148	-100.518014
Santo Niño de Praga	34.50	3	1	4332	80.4	103.4	129.1	21.8	71.3	89.1	118.5	18.0	70.9	89.2	111.4	17.2	20.670280	-100.508094
Santo Niño de Praga	34.50	3	2	4257	103.4	126.9	142.8	20.2	111.7	138.6	144.1	24.1	89.7	126.9	142.7	29.7	20.670208	-100.508151
X. C. juriquilla - Mompani	37.30	3	1	2996	82.0	104.2	129.7	21.3	71.4	89.4	115.1	17.7	70.9	89.6	111.7	17.5	20.691026	-100.496056
X. C. juriquilla - Mompani	37.30	3	2	2994	103.3	126.7	142.8	20.2	111.1	138.5	144.1	25.3	89.8	126.1	142.7	29.5	20.691026	-100.496056
T. Der. a El Nabo	39.60	3	1	3195	81.2	103.6	129.6	21.5	70.9	88.4	117.1	17.6	71.1	89.3	110.8	17.3	20.703044	-100.479211
T. Der. a El Nabo	39.60	3	2	2853	103.1	126.5	142.7	20.2	110.2	138.6	144.2	26.4	88.9	125.8	142.6	29.6	20.703009	-100.479224
Pie de Gallo	47.40	1	1	4182	80.1	95.1	115.0	15.0	70.4	81.8	97.8	12.5	74.1	83.2	95.3	10.9	20.747685	-100.457933
Pie de Gallo	47.40	1	2	3917	97.2	115.7	134.3	18.6	83.8	103.3	123.7	18.2	81.8	94.5	114.0	15.3	20.747676	-100.457953
Pie de Gallo	47.40	3	1	3702	79.5	94.4	114.7	14.9	70.6	82.4	97.0	12.7	74.1	83.1	94.8	10.8	20.755361	-100.452412
Pie de Gallo	47.40	3	2	3604	96.0	114.6	133.7	18.7	83.5	102.5	123.2	17.8	80.2	94.0	113.9	16.3	20.755349	-100.452415

QUERETARO

19 C A R R : Peña Colorada - El Rodeo

CLAVE: 22002

RUTA: QRO

AÑO: 2012

L U G A R	E S T A C I O N				VELOCIDAD AUTOS (km/h)				VELOCIDAD AUTOBUSES (km/h)				VELOCIDAD CAMIONES (km/h)				C O O R D E N A D A S	
	KM	TE	SC	TDPA	Promedio	P 85	P 98	δ	Promedio	P 85	P 98	δ	Promedio	P 85	P 98	δ	Latitud	Longitud
T. C. México - Querétaro	0.00	3	0	9460	69.3	102.7	133.7	22.3	62.1	84.8	108.2	15.4	61.1	82.0	110.0	15.6	20.582764	-100.251907
X. C. Querétaro - Tequisquiapan	9.00	1	0	7870	63.9	77.8	123.4	15.3	57.5	67.5	101.5	11.9	57.4	70.2	102.8	13.3	20.633850	-100.260198
El Rodeo	11.00	1	0	1193	49.9	57.4	76.5	10.0	48.6	53.1	66.4	8.7	46.7	53.9	74.6	10.3	20.661688	-100.258743

20 C A R R : Querétaro - Ent. San Martín

CLAVE: 22067

RUTA: QRO

AÑO: 2012

L U G A R	E S T A C I O N				VELOCIDAD AUTOS (km/h)				VELOCIDAD AUTOBUSES (km/h)				VELOCIDAD CAMIONES (km/h)				C O O R D E N A D A S	
	KM	TE	SC	TDPA	Promedio	P 85	P 98	δ	Promedio	P 85	P 98	δ	Promedio	P 85	P 98	δ	Latitud	Longitud
T. C. México - Querétaro	0.00	3	1	11088	53.3	61.6	84.0	11.4	42.2	49.9	58.8	9.3	45.6	53.2	64.2	9.8	20.558892	-100.366470
T. C. México - Querétaro	0.00	3	2	11377	71.4	78.4	92.1	9.1	65.7	74.0	85.9	9.8	64.3	73.5	90.1	10.9	20.558504	-100.366717
Lagunillas	18.70	1	0	3634	76.5	88.3	109.7	12.6	58.5	63.1	80.1	6.3	71.5	85.0	108.5	14.8	20.469842	-100.303545
T. Der. Huimilpan	32.70	1	0	2829	66.0	80.3	103.1	14.1	55.0	54.6	69.5	3.2	62.4	78.0	104.9	15.1	20.390997	-100.267871
Ent. San Martín	53.00	1	0	1453	58.4	65.5	81.6	9.7	54.0	54.3	73.0	5.6	53.2	61.6	74.6	10.0	20.278257	-100.157937

21 C A R R : Querétaro - Estación Chichimequillas

CLAVE: 22270

RUTA: QRO

AÑO: 2012

L U G A R	E S T A C I O N				VELOCIDAD AUTOS (km/h)				VELOCIDAD AUTOBUSES (km/h)				VELOCIDAD CAMIONES (km/h)				C O O R D E N A D A S	
	KM	TE	SC	TDPA	Promedio	P 85	P 98	δ	Promedio	P 85	P 98	δ	Promedio	P 85	P 98	δ	Latitud	Longitud
T. C. Libramiento de Querétaro	0.00	3	1	12763	57.6	63.3	80.2	8.6	56.0	60.6	129.3	9.7	54.8	60.4	88.1	8.6	20.625674	-100.387283
T. C. Libramiento de Querétaro	0.00	3	2	12502	46.1	52.1	61.1	8.4	44.8	51.1	54.8	7.8	44.2	51.3	55.0	8.9	20.625674	-100.387284
X. C. Hacienda Paraíso - Chichimequillas	18.00	1	0	5374	53.9	62.0	79.1	9.5	49.9	53.9	65.3	7.8	49.4	57.1	77.8	10.7	20.751300	-100.322134
Estación Chichimequillas	19.20																	

22 C A R R : Querétaro - Tequisquiapan

CLAVE: 22502

RUTA: QRO

AÑO: 2012

L U G A R	E S T A C I O N				VELOCIDAD AUTOS (km/h)				VELOCIDAD AUTOBUSES (km/h)				VELOCIDAD CAMIONES (km/h)				C O O R D E N A D A S	
	KM	TE	SC	TDPA	Promedio	P 85	P 98	δ	Promedio	P 85	P 98	δ	Promedio	P 85	P 98	δ	Latitud	Longitud
Querétaro	0.00	3	0	11412	57.7	64.0	79.4	8.6	58.0	64.2	75.4	9.1	57.7	64.8	93.6	10.9	20.600597	-100.362570
X. C. Peña Colorada - El Rodeo	14.00	1	0	7527	47.0	52.0	64.5	7.4	43.5	48.7	54.5	6.7	43.0	49.4	62.0	8.4	20.636172	-100.261387
T. Izq. La Griega	16.60	3	0	4021	62.8	73.5	92.8	11.7	58.2	67.1	82.8	9.9	59.5	71.6	96.7	12.8	20.643684	-100.228574
X. C. El Colorado - Higuierillas	25.70	1	1	3691	68.6	96.4	141.3	25.1	56.9	58.6	102.6	8.6	62.1	82.8	138.2	20.2	20.615538	-100.160927
X. C. El Colorado - Higuierillas	25.70	1	2	3687	72.6	111.9	142.7	28.8	59.1	59.4	142.2	14.9	64.0	90.6	141.2	22.9	20.615533	-100.160916
X. C. San Juan del Río - Xilitla	56.90	1	0	6782	70.1	82.4	102.5	13.3	66.1	75.6	92.0	10.9	68.0	81.1	103.0	13.8	20.528731	-99.908018
Tequisquiapan	57.40	1	0	6373	51.9	61.5	76.6	11.2	49.8	59.0	74.6	11.6	48.8	59.3	77.1	12.2	20.533852	-99.897672

QUERETARO

23 CARR: Querétaro - Tlacote El Bajo

CLAVE: 22069

RUTA: QRO

AÑO: 2012

LUGAR	ESTACION				VELOCIDAD AUTOS (km/h)				VELOCIDAD AUTOBUSES (km/h)				VELOCIDAD CAMIONES (km/h)				COORDENADAS	
	KM	TE	SC	TDPA	Promedio	P 85	P 98	δ	Promedio	P 85	P 98	δ	Promedio	P 85	P 98	δ	Latitud	Longitud
Querétaro	0.00	3	0	16722	54.6	62.5	79.8	9.0	51.6	59.9	74.7	9.8	51.8	60.8	89.1	11.6	20.589866	-100.434187
Tlacote El Bajo	18.00																	

24 CARR: Ramal a La Estancia

CLAVE: 22504

RUTA: QRO

AÑO: 2012

LUGAR	ESTACION				VELOCIDAD AUTOS (km/h)				VELOCIDAD AUTOBUSES (km/h)				VELOCIDAD CAMIONES (km/h)				COORDENADAS	
	KM	TE	SC	TDPA	Promedio	P 85	P 98	δ	Promedio	P 85	P 98	δ	Promedio	P 85	P 98	δ	Latitud	Longitud
T. C. México - Querétaro (Cuota)	0.00	3	0	4028	33.4	38.1	49.1	7.0	37.2	47.9	54.4	9.8	36.4	48.3	54.5	10.5	20.425526	-100.061728
La Estancia	3.00																	

25 CARR: Ramal a Tolimán

CLAVE: 22265

RUTA: QRO

AÑO: 2012

LUGAR	ESTACION				VELOCIDAD AUTOS (km/h)				VELOCIDAD AUTOBUSES (km/h)				VELOCIDAD CAMIONES (km/h)				COORDENADAS	
	KM	TE	SC	TDPA	Promedio	P 85	P 98	δ	Promedio	P 85	P 98	δ	Promedio	P 85	P 98	δ	Latitud	Longitud
T. C. El Colorado - Higuerrillas	0.00	3	0	2775	51.9	59.4	71.1	9.3	49.2	54.0	64.3	8.2	48.9	55.0	71.8	9.9	20.857159	-99.894231
Tolimán	7.00	1	0	2759	52.4	54.0	75.2	7.6	51.6	53.8	68.7	7.6	52.3	53.6	63.2	6.0	20.899285	-99.919234

26 CARR: San Juan del Río - Amealco

CLAVE: 22011

RUTA: QRO

AÑO: 2012

LUGAR	ESTACION				VELOCIDAD AUTOS (km/h)				VELOCIDAD AUTOBUSES (km/h)				VELOCIDAD CAMIONES (km/h)				COORDENADAS	
	KM	TE	SC	TDPA	Promedio	P 85	P 98	δ	Promedio	P 85	P 98	δ	Promedio	P 85	P 98	δ	Latitud	Longitud
T. C. México - Querétaro	0.00	3	0	8176	64.7	74.3	99.3	12.0	60.5	69.2	84.3	10.5	57.8	68.3	89.7	11.8	20.376292	-100.016323
Amealco	28.00	1	0	3987	64.1	74.4	93.0	11.6	57.8	62.6	73.4	6.4	58.9	71.7	90.7	14.0	20.196596	-100.137943

27 CARR: T. C. (Villa del Pueblito - Huimilpan) - Coroneo

CLAVE: 00155

RUTA: QRO-GTO

AÑO: 2012

LUGAR	ESTACION				VELOCIDAD AUTOS (km/h)				VELOCIDAD AUTOBUSES (km/h)				VELOCIDAD CAMIONES (km/h)				COORDENADAS	
	KM	TE	SC	TDPA	Promedio	P 85	P 98	δ	Promedio	P 85	P 98	δ	Promedio	P 85	P 98	δ	Latitud	Longitud
T. C. Villa del Pueblito - Huimilpan	0.00	3	0	5016	52.9	60.6	73.7	9.2	45.8	52.9	62.6	9.5	45.0	55.3	73.8	11.7	20.517031	-100.430131
Lim. Edos. Term. Qro. Ppia. Gto.	20.00																	
Coroneo	45.20	1	0	3290	70.4	81.9	100.2	12.8	64.3	72.3	82.2	9.5	66.6	78.0	96.3	12.8	20.213409	-100.366501

QUERETARO

28 CARR: Villa del Pueblito - Huimilpan

CLAVE: 22503

RUTA: QRO

AÑO: 2012

LUGAR	ESTACION				VELOCIDAD AUTOS (km/h)				VELOCIDAD AUTOBUSES (km/h)				VELOCIDAD CAMIONES (km/h)				COORDENADAS	
	KM	TE	SC	TDPA	Promedio	P 85	P 98	δ	Promedio	P 85	P 98	δ	Promedio	P 85	P 98	δ	Latitud	Longitud
T. C. Querétaro - Irapuato (Libre)	0.00	3	1	13150	48.8	53.6	63.8	7.9	40.2	46.2	54.9	8.4	41.8	48.9	54.7	8.8	20.530248	-100.441265
T. C. Querétaro - Irapuato (Libre)	0.00	3	2	13636	47.1	51.9	54.7	7.5	42.6	51.6	54.6	11.4	44.0	51.9	54.6	10.8	20.530066	-100.441249
Huimilpan	27.00	1	0	2316	59.4	69.0	86.5	10.4	56.4	62.1	72.1	7.3	57.3	63.5	83.1	8.7	20.381100	-100.280183

29 CARR: Toluca - Palmillas

CLAVE: 00496

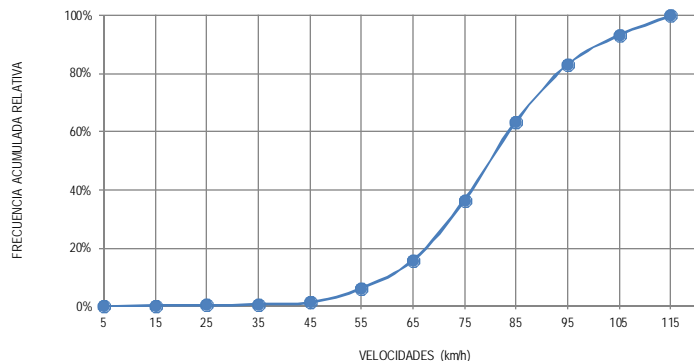
RUTA: EM(D)-MEX-055

AÑO: 2012

LUGAR	ESTACION				VELOCIDAD AUTOS (km/h)				VELOCIDAD AUTOBUSES (km/h)				VELOCIDAD CAMIONES (km/h)				COORDENADAS	
	KM	TE	SC	TDPA	Promedio	P 85	P 98	δ	Promedio	P 85	P 98	δ	Promedio	P 85	P 98	δ	Latitud	Longitud
Toluca	0.00																	
T. Izq. Calixtlahuaca de Rayón (Baja)	7.21	3	1	8613	82.7	94.7	117.0	14.3	79.4	91.8	103.4	13.1	76.8	89.7	104.4	13.7	19.340759	-99.670131
T. Izq. Calixtlahuaca de Rayón (Alta)	7.21	3	1	22702	84.2	94.6	119.7	12.1	70.9	81.7	102.2	12.3	70.2	81.8	108.6	13.4	19.340664	-99.671026
T. Izq. Calixtlahuaca de Rayón (Alta)	7.21	3	2	21942	105.8	119.1	137.9	13.9	99.6	114.0	127.0	16.1	94.8	113.8	135.7	19.5	19.340181	-99.671084
T. Izq. Calixtlahuaca de Rayón (Baja)	7.21	3	2	8820	83.1	94.7	118.1	14.0	78.9	91.3	103.4	13.1	77.3	90.2	105.7	13.8	19.340181	-99.671082
X. C. Lib. Nororiental de Toluca (Cuota)	14.21	1	1	25383	60.2	66.1	80.0	7.3	59.0	63.5	80.2	6.6	58.9	63.3	79.6	6.7	19.384912	-99.706090
X. C. Lib. Nororiental de Toluca (Cuota)	14.21	1	2	24196	90.9	102.5	119.1	13.2	82.8	95.8	112.0	13.9	82.0	97.3	114.3	15.7	19.384856	-99.706235
El Dorado	16.00	1	1	22654	91.6	98.8	112.6	9.2	87.7	92.2	100.7	7.1	83.5	90.9	101.2	9.1	19.402508	-99.713566
El Dorado	16.00	1	2	21590	84.4	94.5	113.9	11.6	81.0	91.0	104.2	11.3	78.1	88.3	104.5	11.5	19.402503	-99.713570
Ixtlahuaca de Rayón	35.58	3	1	17790	118.1	136.6	143.9	16.6	113.2	133.1	143.5	16.7	112.3	134.0	143.6	18.0	19.584238	-99.764952
Ixtlahuaca de Rayón	35.58	3	2	18620	79.7	89.3	100.8	11.4	72.0	80.3	84.9	10.0	72.4	80.2	88.8	9.6	19.584100	-99.769471
Pastejé	45.20	1	1	14206	105.7	121.6	139.3	15.6	95.0	103.6	122.8	10.9	91.8	104.1	127.3	13.9	19.656891	-99.792579
Pastejé	45.20	1	2	14205	92.5	106.7	123.6	15.0	82.7	91.6	102.5	11.3	79.9	89.8	104.9	11.9	19.653917	-99.791014
Atzacmulco	65.00	1	1	14901	64.0	79.7	102.8	12.7	64.4	80.3	98.5	12.5	60.3	66.2	89.5	8.0	19.783083	-99.864800
Atzacmulco	65.00	1	2	14441	82.8	100.9	120.7	16.6	82.5	98.0	113.3	15.0	74.0	88.1	111.5	13.3	19.782114	-99.864816
Atzacmulco	65.00	3	1	9186	59.0	69.5	102.8	12.6	71.4	96.3	143.3	23.7	59.0	55.8	139.8	12.0	19.822176	-99.870846
Atzacmulco	65.00	3	2	9573	82.7	94.1	113.8	13.4	75.9	88.2	104.1	13.2	69.2	83.4	102.8	14.9	19.822198	-99.870839
Acambay	85.64	3	0	9178	72.5	108.7	142.9	26.6	86.6	137.4	144.0	36.6	71.0	117.1	142.8	30.3	19.964488	-99.852385
T. Der. Aculco de Espinoza	104.43	3	0	7488	74.6	87.2	113.6	13.2	70.7	85.7	104.4	14.2	68.5	82.2	114.1	14.5	20.087793	-99.863524
T. Der. Polotitlán	122.73	1	1	3908	100.1	117.4	141.0	19.3	98.8	114.9	138.6	19.1	94.8	115.9	139.7	23.2	20.224628	-99.898230
T. Der. Polotitlán	122.73	1	2	4024	110.1	124.8	141.4	14.7	94.8	103.8	119.9	11.4	97.7	106.1	124.8	11.3	20.224635	-99.898251
Lim. Edos. Term. Mex. Ppia. Oro.	128.10																	
T. C. México - Querétaro	131.52	1	1	5662	90.7	104.6	124.5	15.6	83.8	97.0	112.9	14.8	76.6	94.3	116.1	18.4	20.289972	-99.932548
T. C. México - Querétaro	131.52	1	2	5566	88.2	100.6	118.5	13.4	82.2	94.5	110.5	14.0	74.5	89.6	112.1	15.2	20.289962	-99.932550

1 Carr: Ent. Buenavista - San Miguel de Allende

CLAVE: 00111

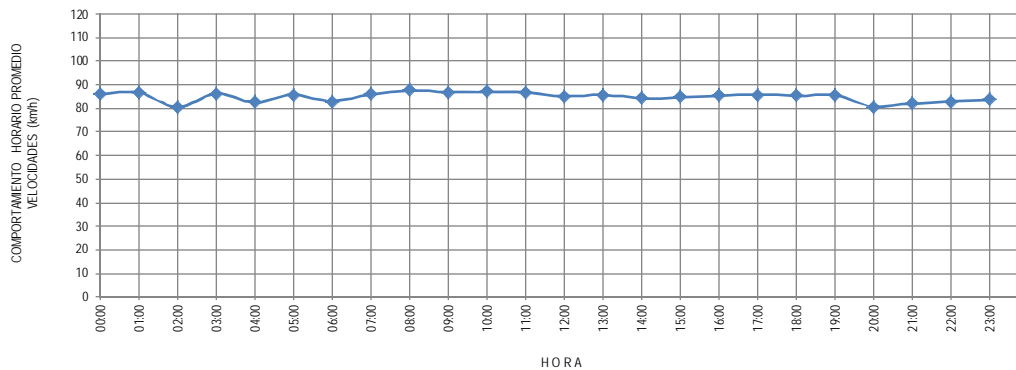


RUTA: MEX-057

KM: 0.000

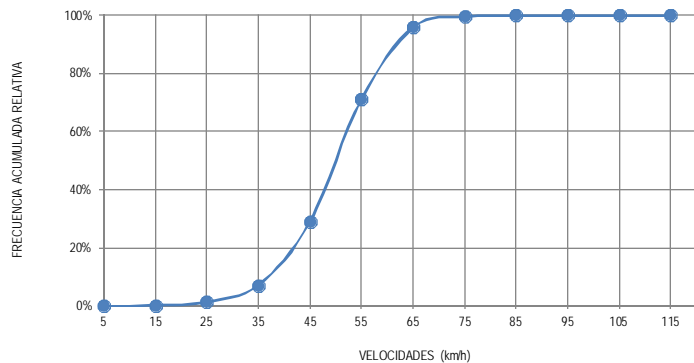
TE: 3

SC: 0



2 Carr: Jalpan de Serra - Rioverde

CLAVE: 00265

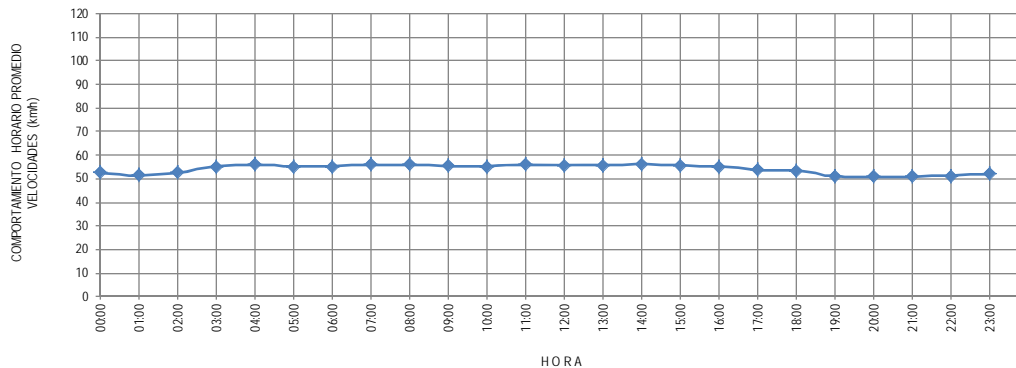


RUTA: MEX-069

KM: 0.000

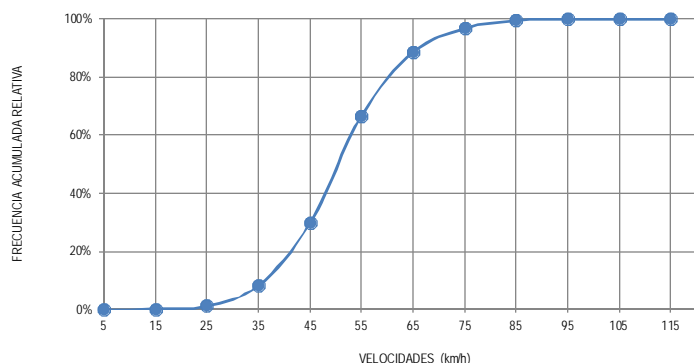
TE: 3

SC: 0



3 Carr: La Noria - Acámbaro

CLAVE: 00131

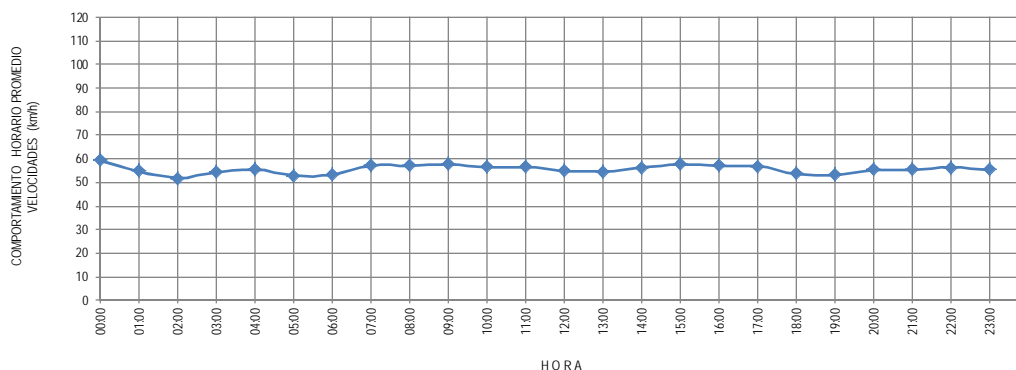


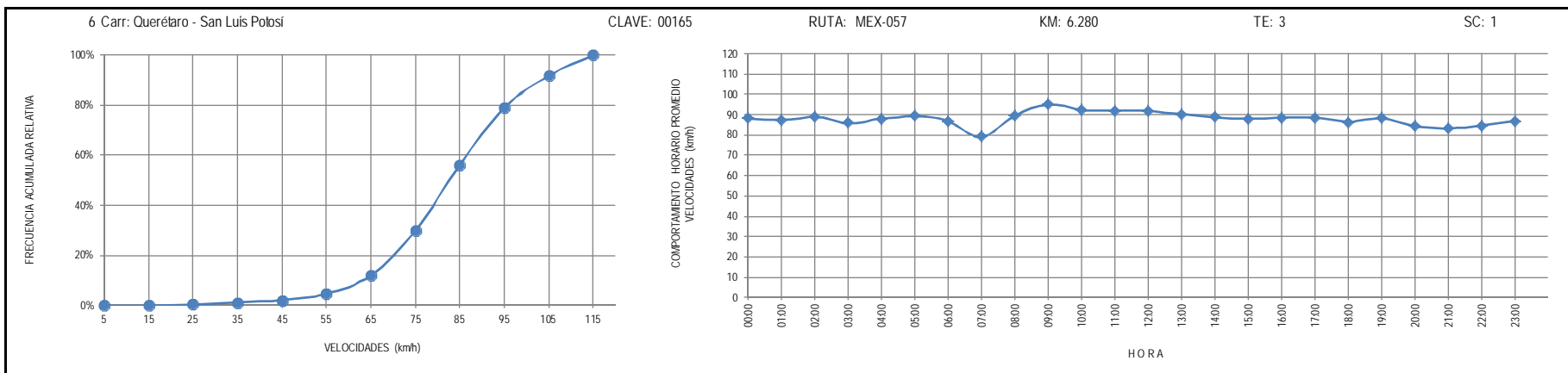
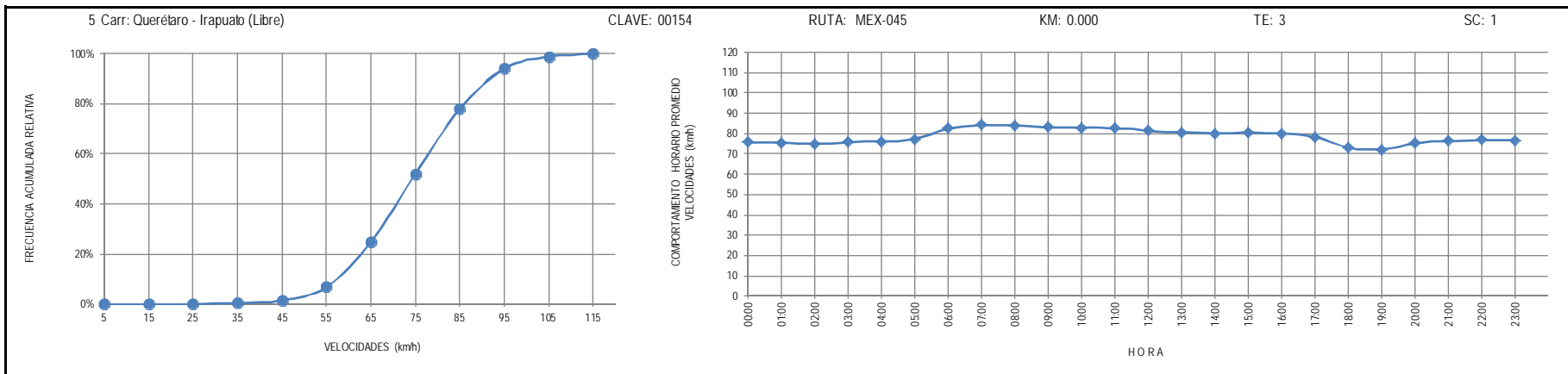
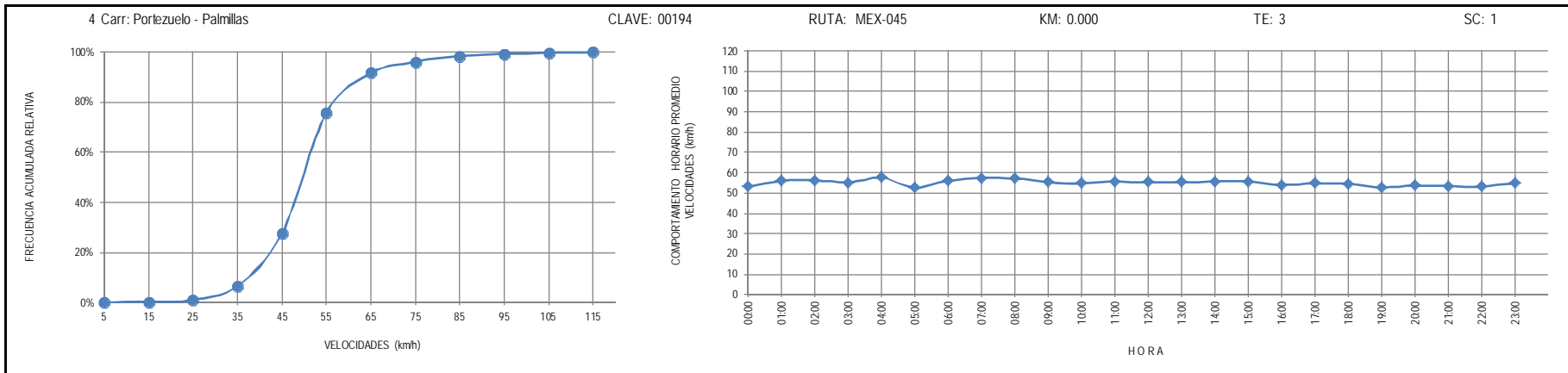
RUTA: MEX-120

KM: 0.000

TE: 3

SC: 0





7 Carr: San Juan del Rio - Xilitla

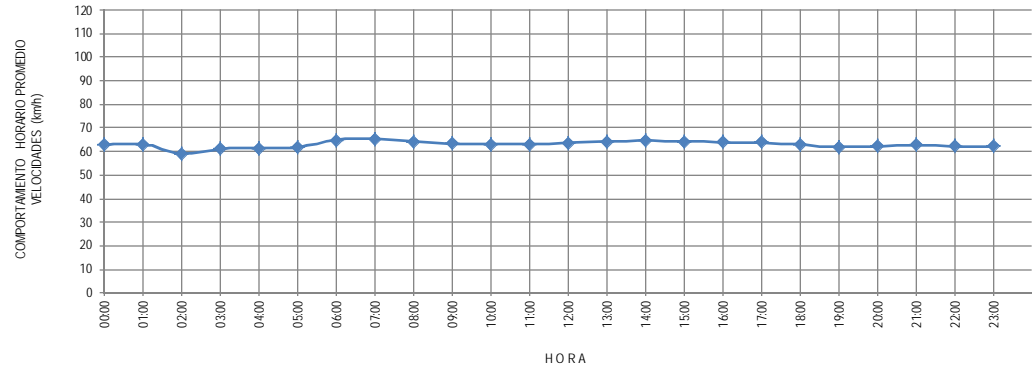
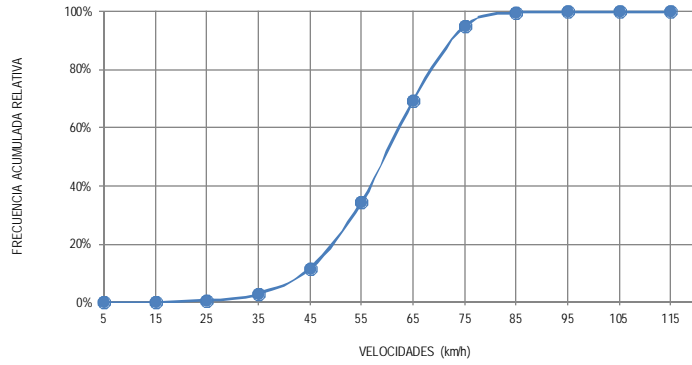
CLAVE: 00183

RUTA: MEX-120

KM: 5.200

TE: 3

SC: 1



8 Carr: Libramiento Nororiental de Querétaro (Cuota)

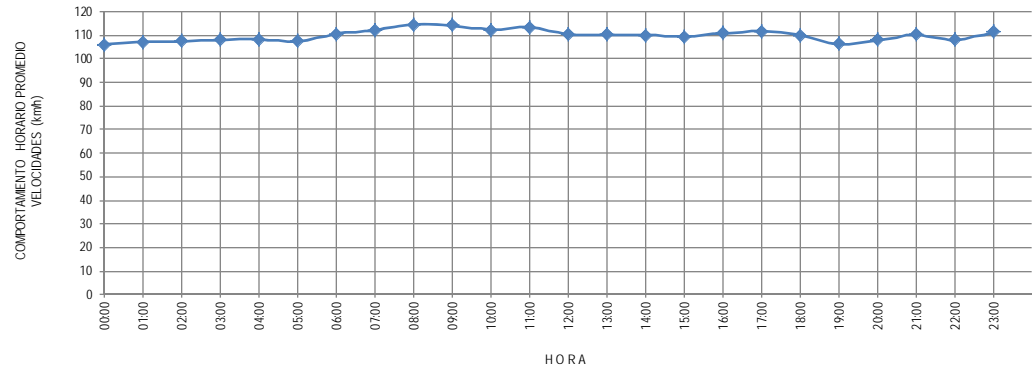
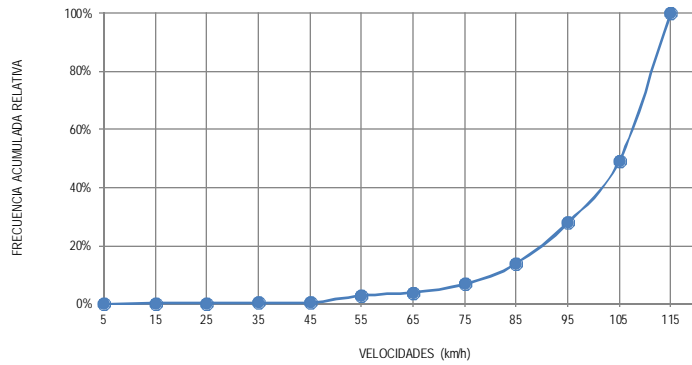
CLAVE: 22266

RUTA: MEX-057D

KM: 0.000

TE: 3

SC: 1



9 Carr: Querétaro - Irapuato (Cuota)

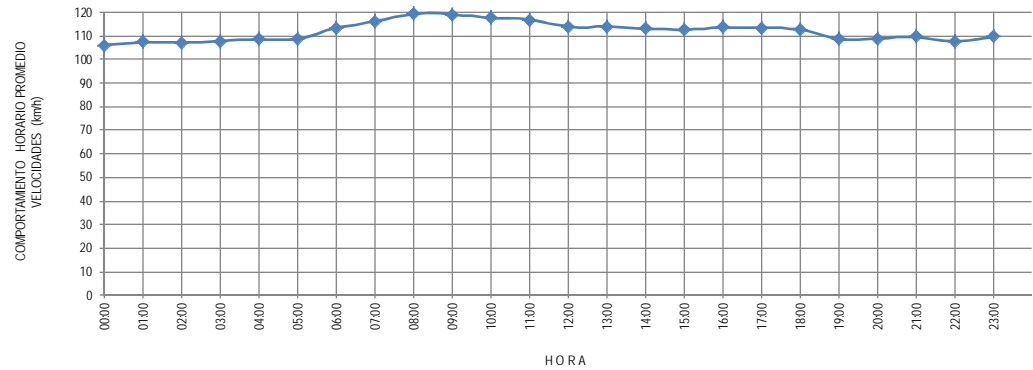
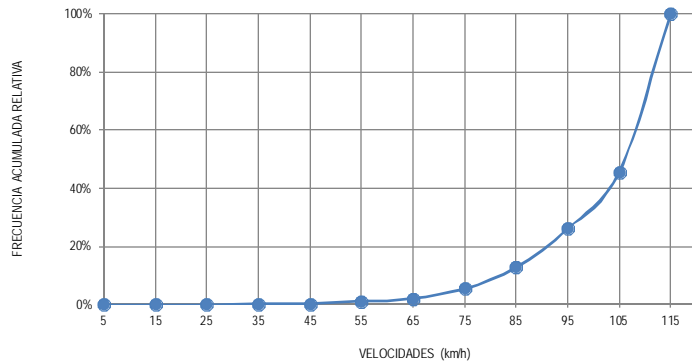
CLAVE: 00423

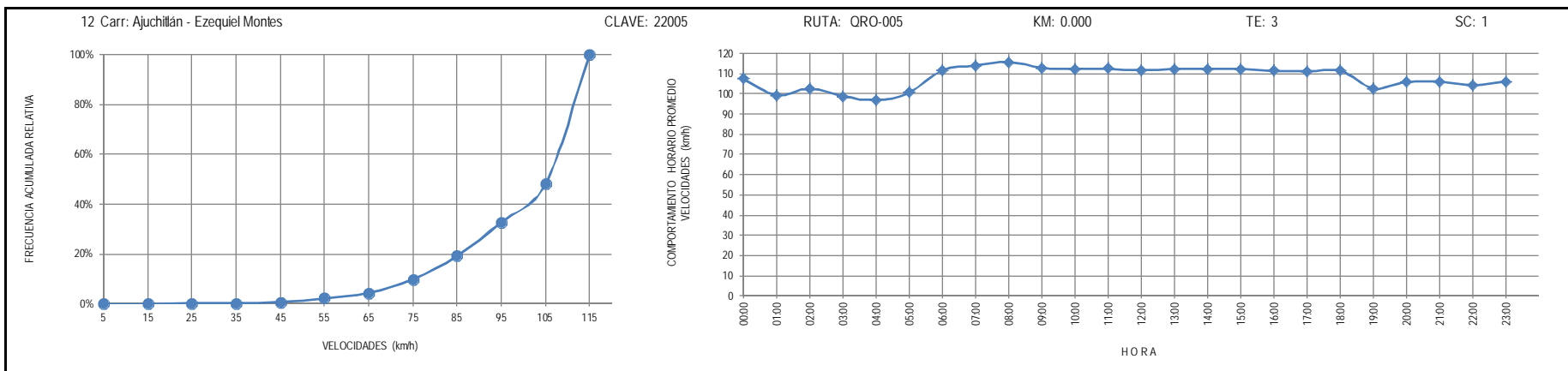
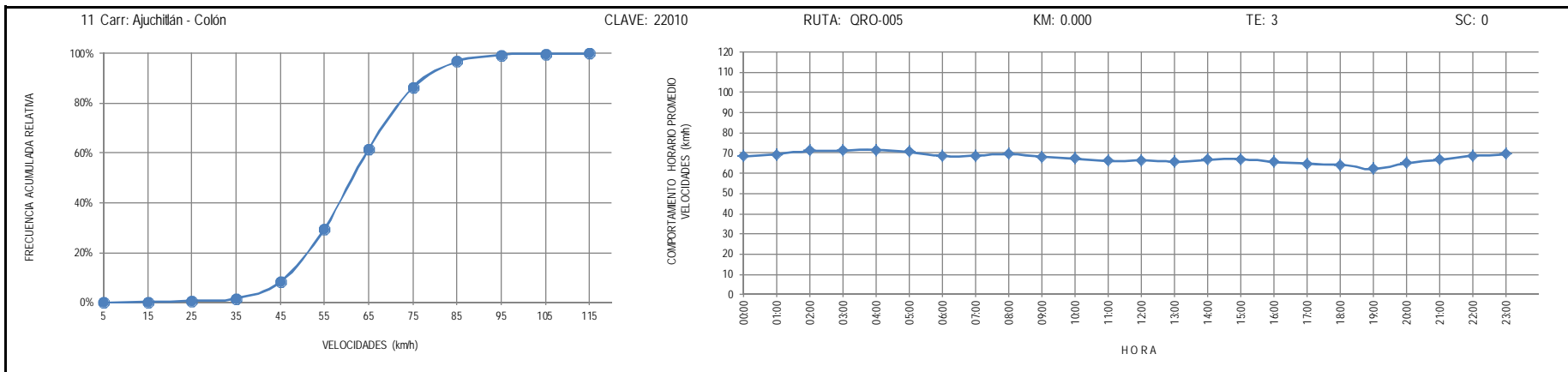
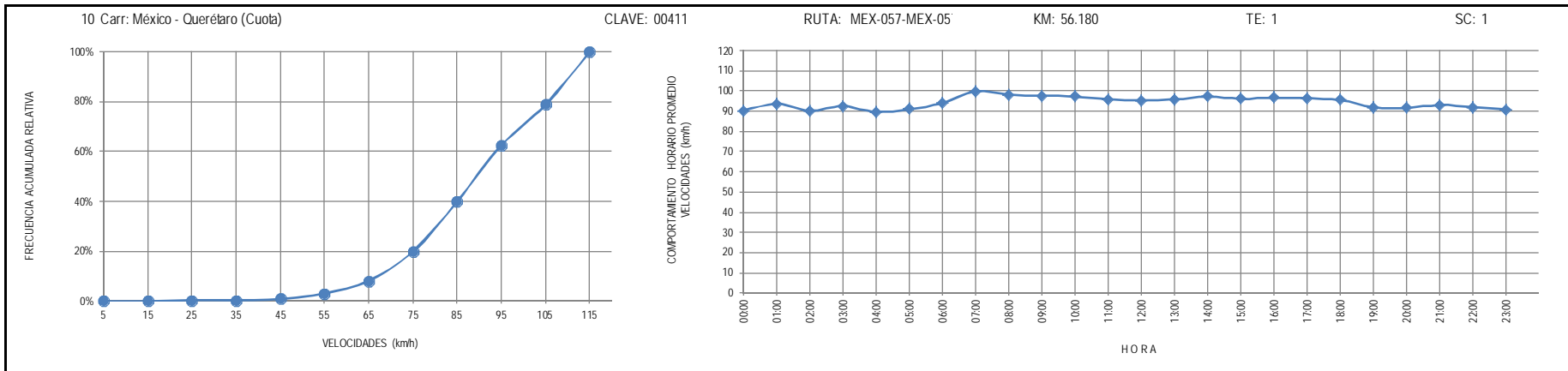
RUTA: MEX-045D

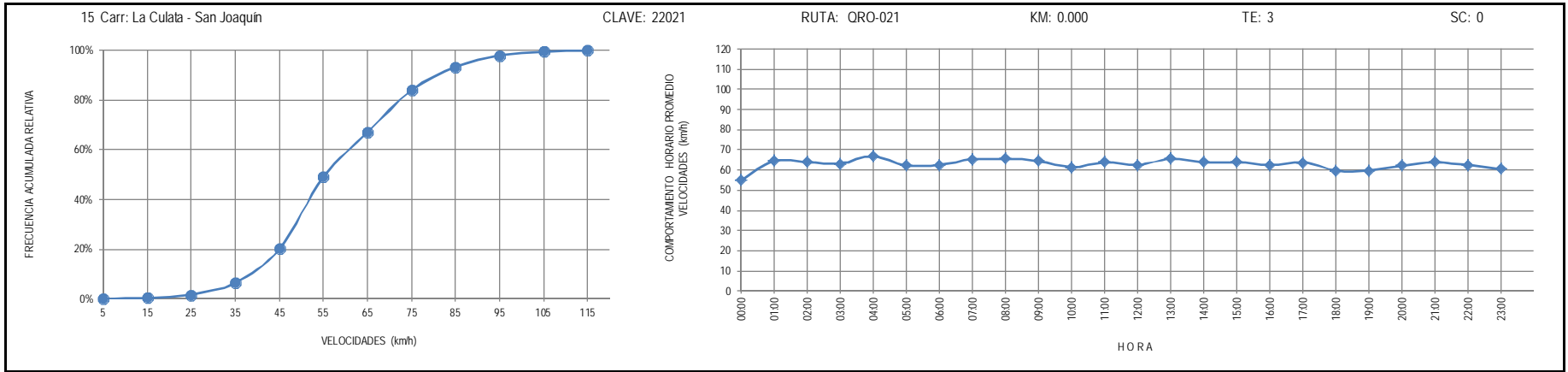
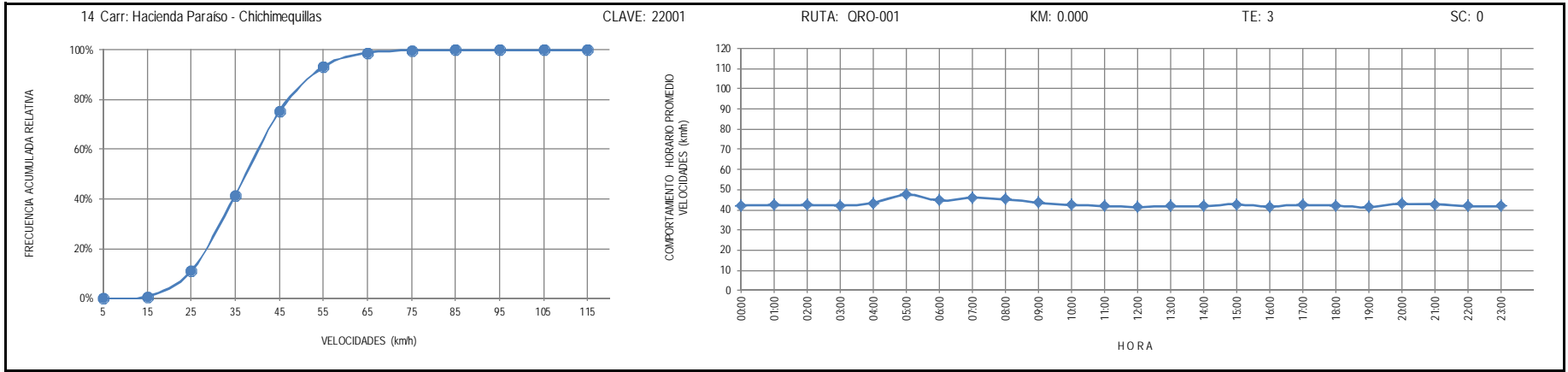
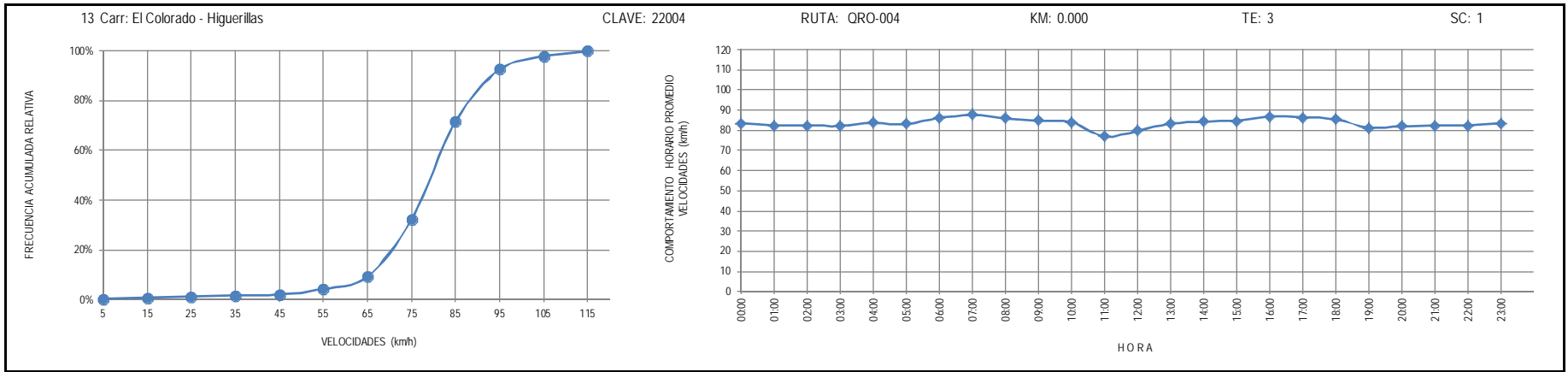
KM: 0.000

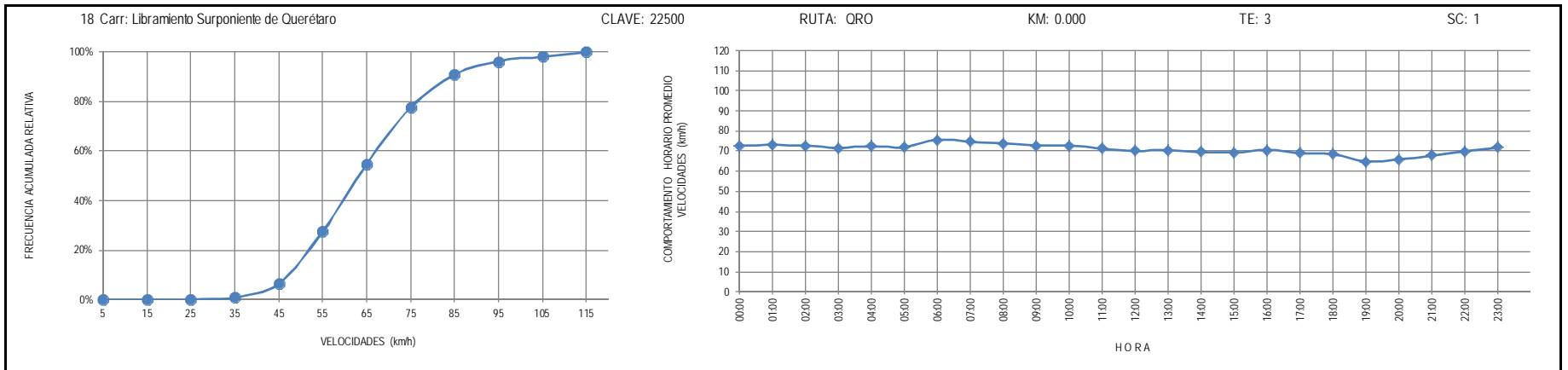
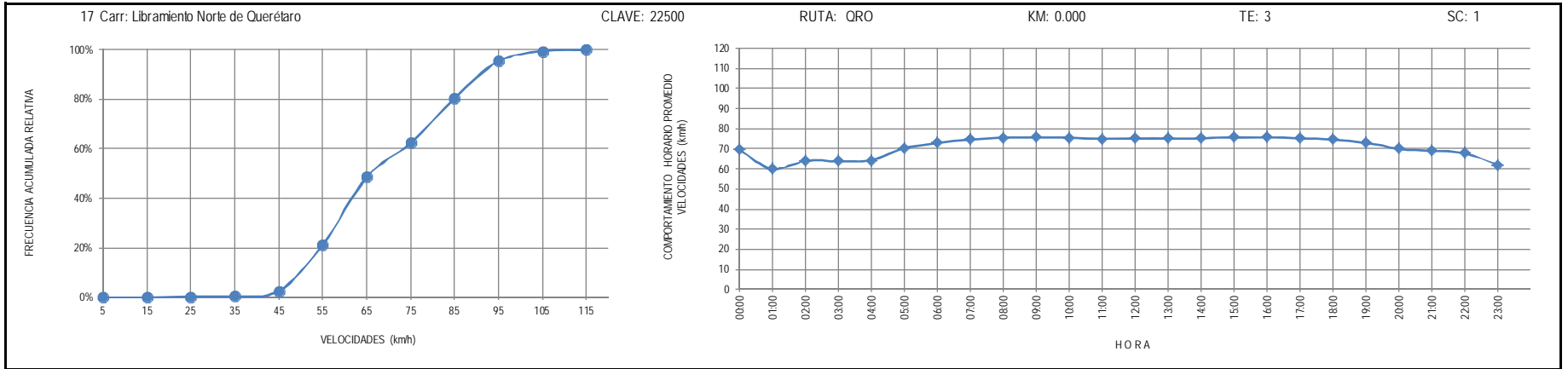
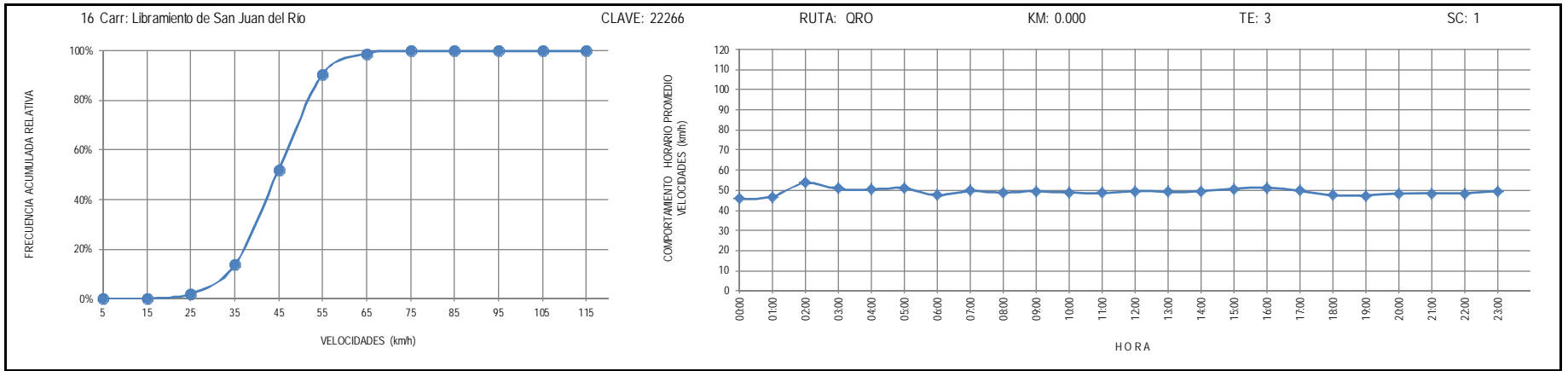
TE: 3

SC: 1









19 Carr: Peña Colorada - El Rodeo

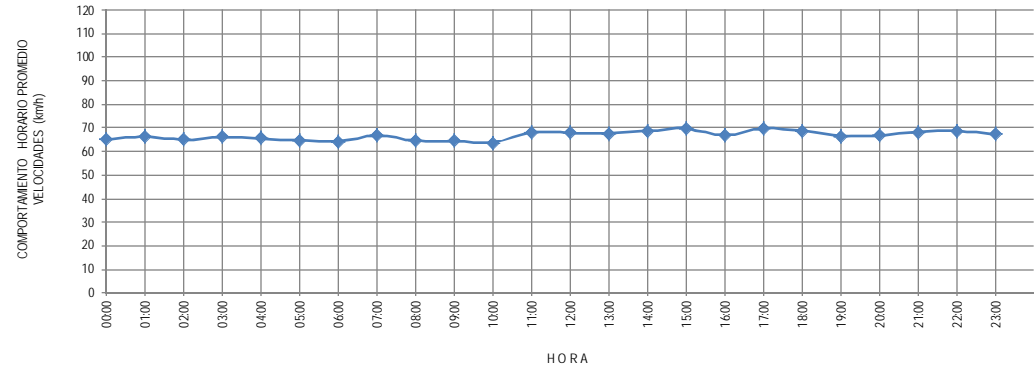
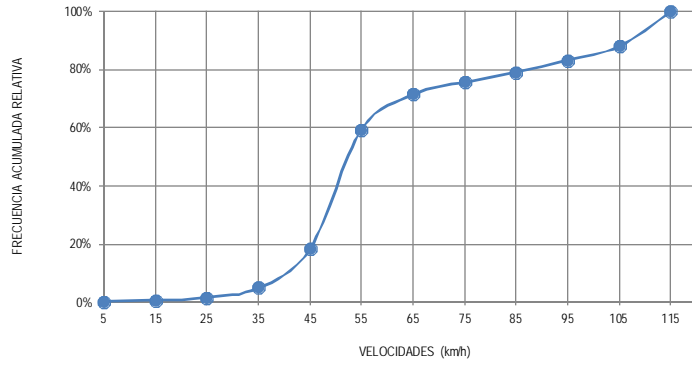
CLAVE: 22002

RUTA: QRO

KM: 0.000

TE: 3

SC: 0



20 Carr: Querétaro - Ent. San Martín

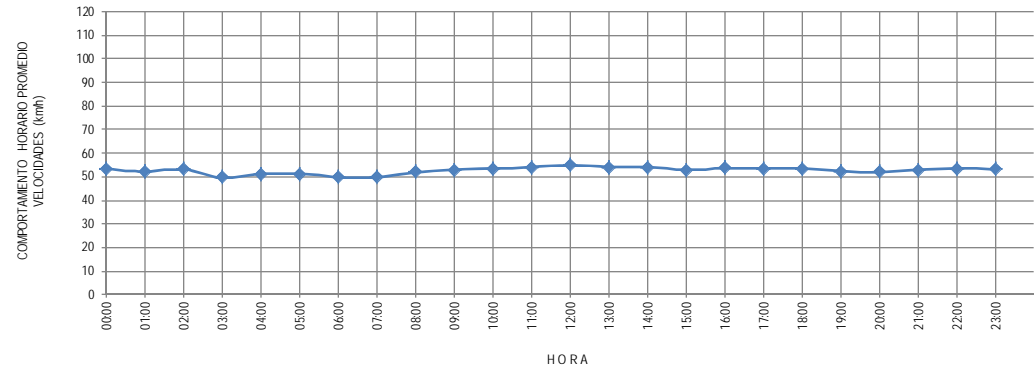
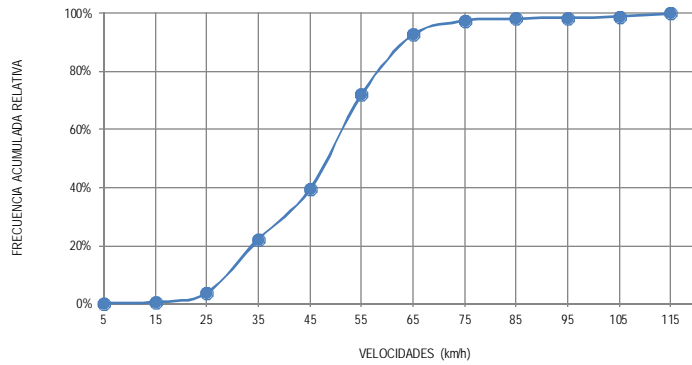
CLAVE: 22067

RUTA: QRO

KM: 0.000

TE: 3

SC: 1



21 Carr: Querétaro - Estación Chichimequillas

CLAVE: 22270

RUTA: QRO

KM: 0.000

TE: 3

SC: 1

