



HIDALGO

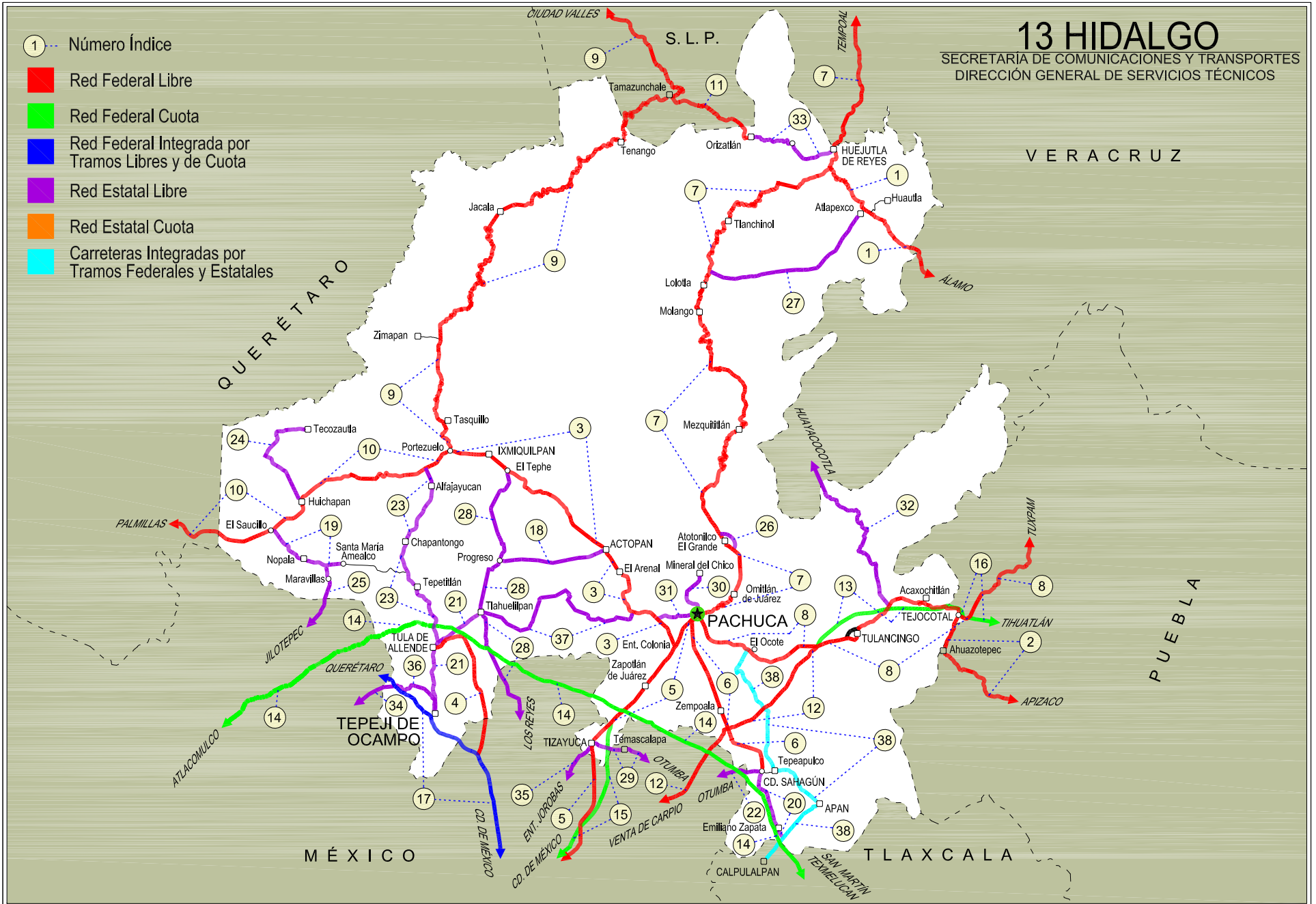
NO. INDICE	CARRETERA	RUTA
---RED FEDERAL LIBRE---		
1	Álamo - Huejutla de Reyes	MEX-127
2	Apizaco - Tejocotal	MEX-119
3	Ent. Colonia - Portezuelo	MEX-085
4	Ent. Jorobas - Tula	MEX-087
5	México - Pachuca (Libre)	MEX-085
6	Pachuca - Cd. Sahagún	MEX
7	Pachuca - Tempoal	MEX-105
8	Pachuca - Tüxpam	MEX-130
9	Portezuelo - Cd. Valles	MEX-085
10	Portezuelo - Palmillas	MEX-045
11	Tamazunchale - San Felipe Orizatlán	MEX-085
12	Venta de Carpio - T. C. (Pachuca - Tüxpam)	MEX-132
---RED FEDERAL DE CUOTA---		
13	Ent. Tulancingo - Venta Grande (Cuota)	MEX-132D
14	Libramiento Norte de la Ciudad de México (Cuota)	MEX-040D
15	México - Pachuca (Cuota)	MEX-085D
16	Tejocotal - Nuevo Necaxa (Cuota)	MEX-132D
---RED FEDERAL INTEGRADA POR TRAMOS LIBRES Y DE CUOTA---		
17	México - Querétaro (Cuota)	MEX-057-MEX-057D
---RED ESTATAL LIBRE---		
18	Actopan - Progreso	HGO
19	El Saucillo - Amealco	HGO-103
20	Ent. Emiliano Zapata - Cd. Sahagún	HGO
21	Ent. Tepeji del Río - Tlahuelilpan	HGO-017
22	Ent. Tolman - Cd. Sahagún	EM-009-HGO
23	Francisco I. Madero - Tula de Allende	HGO
24	Huichapan - Tecozautla	HGO-030
25	Jilotepec - Maravillas	EM-HGO
26	Libramiento de Atotonilco El Grande	HGO
27	Lolotla - Atlapexco	HGO
28	Los Reyes - El Tephé	EM-HGO
29	Otumba - Tizayuca	EM-HGO
30	Ramal a El Chico	HGO
31	Ramal a Pachuca	HGO
32	San Alejo - Huayacocotla	HGO-051-VER-113
33	San Felipe Orizatlán - Huejutla de Reyes	HGO
34	Santo Domingo - T. C. (México - Querétaro)	EM-011-HGO
35	T. C. (Los Reyes - El Tephé) - Tizayuca	EM-HGO
36	Tepeji del Río - T.C. (México - Querétaro)	HGO
37	Tlahuelilpan - San Agustín Tlaxiaca	HGO
---CARRETERAS INTEGRADAS POR TRAMOS FEDERALES Y ESTATALES---		
38	Calpulalpan - El Ocote	MEX-HGO

① - Número Índice

- Red Federal Libre
- Red Federal Cuota
- Red Federal Integrada por Tramos Libres y de Cuota
- Red Estatal Libre
- Red Estatal Cuota
- Carreteras Integradas por Tramos Federales y Estatales

13 HIDALGO

SECRETARÍA DE COMUNICACIONES Y TRANSPORTES
DIRECCIÓN GENERAL DE SERVICIOS TÉCNICOS



HIDALGO

1 CARR: Álamo - Huejutla de Reyes

CLAVE: 00116

RUTA: MEX-127

AÑO: 2012

LUGAR	ESTACION				VELOCIDAD AUTOS (km/h)				VELOCIDAD AUTOBUSES (km/h)				VELOCIDAD CAMIONES (km/h)				COORDENADAS	
	KM	TE	SC	TDPA	Promedio	P 85	P 98	δ	Promedio	P 85	P 98	δ	Promedio	P 85	P 98	δ	Latitud	Longitud
T. C. Tihuatlán - Potrero del Llano	0.00	3	0	3251	64.5	77.4	96.4	13.0	61.2	77.5	102.8	13.9	59.5	70.1	95.0	10.6	20.942473	-97.707395
Benito Juárez	73.00	1	0	1521	47.8	55.0	65.2	10.1	50.3	53.0	54.7	6.8	43.9	50.7	61.3	8.5	20.882227	-98.198294
T. Der. Chicontepec de Tejada	78.00	3	0	900	65.3	78.7	97.2	13.3	66.0	90.0	103.0	18.6	62.1	81.1	101.2	16.5	20.924375	-98.222485
Lim. Edos. Term. Ver. Ppia. Hgo.	78.70																	
T. C. Pachuca - Tempoal (Huejutla de Reyes)	110.00																	

2 CARR: Apizaco - Tejocotal

CLAVE: 00430

RUTA: MEX-119

AÑO: 2012

LUGAR	ESTACION				VELOCIDAD AUTOS (km/h)				VELOCIDAD AUTOBUSES (km/h)				VELOCIDAD CAMIONES (km/h)				COORDENADAS	
	KM	TE	SC	TDPA	Promedio	P 85	P 98	δ	Promedio	P 85	P 98	δ	Promedio	P 85	P 98	δ	Latitud	Longitud
Apizaco	0.00	3	1	9048	32.8	40.5	51.6	9.3	24.8	30.4	44.3	7.2	22.4	30.2	47.8	9.8	19.428432	-98.135696
Apizaco	0.00	3	2	10215	79.6	90.7	107.2	12.3	76.1	85.1	101.6	11.1	70.4	83.2	101.3	14.0	19.428432	-98.135696
T. Der. Tetla	6.60	3	0	16025	67.2	76.2	107.9	12.4	64.0	71.9	83.7	9.1	63.4	71.4	86.0	9.7	19.469057	-98.111853
T. Izq. Atlangatepec	12.15	1	0	11275	84.0	96.0	114.7	13.0	75.7	89.1	104.7	13.5	72.0	87.8	110.2	16.2	19.510810	-98.117621
Tlaxco	23.91	1	0	8720	56.0	68.4	86.7	13.2	57.4	68.2	136.1	15.0	54.8	66.2	105.9	13.7	19.605147	-98.122945
Tlaxco	23.91	3	0	5629	60.5	73.0	90.9	12.7	60.5	76.8	104.2	15.9	54.4	70.7	104.4	16.3	19.624874	-98.125610
Lim. Edos. Term. Tlax. Ppia. Pue.	34.45																	
T. Der. Tetela de Ocampo	52.20	1	0	6941	65.7	74.5	92.2	10.5	59.7	69.0	82.8	10.9	58.3	67.7	84.3	11.3	19.802278	-98.025711
Zacatlán	71.25	1	0	10613	51.5	54.7	69.9	8.3	48.8	52.8	62.7	7.3	47.4	52.6	64.2	8.5	19.914970	-97.958528
Lim. Edos. Term. Pue. Ppia. Hgo.	110.45																	
T. C. Pachuca - Tuxpam	113.15	1	0	5890	34.5	37.7	44.9	5.2	33.0	34.7	49.9	6.3	36.0	47.2	54.1	9.1	20.124048	-98.128562

3 CARR: Ent. Colonia - Portezuelo

CLAVE: 13257

RUTA: MEX-085

AÑO: 2012

LUGAR	ESTACION				VELOCIDAD AUTOS (km/h)				VELOCIDAD AUTOBUSES (km/h)				VELOCIDAD CAMIONES (km/h)				COORDENADAS	
	KM	TE	SC	TDPA	Promedio	P 85	P 98	δ	Promedio	P 85	P 98	δ	Promedio	P 85	P 98	δ	Latitud	Longitud
Ent. Colonia	0.00	3	1	21844	53.2	58.3	66.5	7.1	49.7	53.5	64.1	7.3	52.2	53.6	63.8	6.2	20.061356	-98.787099
Ent. Colonia	0.00	3	2	22514	65.7	74.3	88.7	10.3	65.6	73.9	84.7	10.0	59.8	67.8	83.7	9.1	20.061361	-98.787107
T. Der. Pachuca	8.34	3	1	16440	53.2	58.2	66.0	7.1	49.7	53.5	64.1	7.4	51.8	53.6	63.9	6.4	20.125179	-98.834592
T. Der. Pachuca	8.34	3	2	17498	65.9	74.5	89.1	10.4	65.9	74.2	84.8	10.0	61.1	70.1	84.2	9.7	20.125217	-98.834602
Actopan	34.13	1	1	12770	55.5	61.8	73.9	7.7	51.8	57.0	71.0	8.1	52.6	56.7	71.2	7.6	20.249956	-98.932469
Actopan	34.13	1	2	13273	56.8	63.5	79.2	8.9	52.3	58.8	70.1	8.5	53.1	56.8	69.6	7.1	20.249957	-98.932471
Actopan	34.13	3	1	9494	55.6	61.8	73.9	7.7	51.5	56.7	70.4	8.2	52.3	54.8	71.6	7.4	20.284504	-98.967529
Actopan	34.13	3	2	9371	56.8	63.4	78.8	8.8	52.6	59.2	70.2	8.4	53.2	56.5	70.8	7.1	20.284504	-98.967528
T. Izq. Tula	68.20	1	1	6755	55.5	61.7	73.9	7.6	51.5	56.7	70.6	8.2	52.6	54.9	71.3	7.3	20.439424	-99.164223

HIDALGO

3 CARR: Ent. Colonia - Portezuelo

CLAVE: 13257

RUTA: MEX-085

AÑO: 2012

LUGAR	ESTACION				VELOCIDAD AUTOS (km/h)				VELOCIDAD AUTOBUSES (km/h)				VELOCIDAD CAMIONES (km/h)				COORDENADAS	
	KM	TE	SC	TDPA	Promedio	P 85	P 98	δ	Promedio	P 85	P 98	δ	Promedio	P 85	P 98	δ	Latitud	Longitud
T. Izq. Tula	68.20	1	2	6803	56.9	63.5	79.0	8.9	52.6	59.3	70.4	8.5	53.2	56.9	70.9	7.1	20.439424	-99.164224
Ixmiquilpan	75.20	1	1	10267	55.6	61.9	73.9	7.7	51.7	57.2	71.1	8.2	52.3	54.7	71.2	7.3	20.466011	-99.198702
Ixmiquilpan	75.20	1	2	10307	56.9	63.5	79.0	8.9	52.4	59.2	70.1	8.6	53.1	56.5	70.7	7.1	20.466011	-99.198702
Ixmiquilpan	75.20	3	1	7340	55.6	61.8	73.9	7.7	51.7	57.1	70.9	8.2	52.7	54.8	71.7	7.1	20.479338	-99.247737
Ixmiquilpan	75.20	3	2	7353	57.0	63.6	79.1	8.9	52.6	59.3	70.1	8.4	53.3	56.5	71.1	6.9	20.479338	-99.247737
Portezuelo	82.00																	

4 CARR: Ent. Jorobas - Tula

CLAVE: 00159

RUTA: MEX-087

AÑO: 2012

LUGAR	ESTACION				VELOCIDAD AUTOS (km/h)				VELOCIDAD AUTOBUSES (km/h)				VELOCIDAD CAMIONES (km/h)				COORDENADAS	
	KM	TE	SC	TDPA	Promedio	P 85	P 98	δ	Promedio	P 85	P 98	δ	Promedio	P 85	P 98	δ	Latitud	Longitud
T. C. México - Querétaro (Cuota)	0.00	3	1	9091	55.3	61.4	82.1	8.0	53.3	59.4	87.9	9.6	53.6	54.4	80.3	6.5	19.834882	-99.243240
T. C. México - Querétaro (Cuota)	0.00	3	2	9278	65.1	74.1	89.7	10.6	64.8	73.5	85.0	10.5	59.7	68.5	84.2	9.7	19.834881	-99.243239
Lim. Edos. Term. Mex. Ppia. Hgo.	5.90																	
T. Der. Atotonilco	21.50	1	1	5336	55.1	61.1	80.8	7.8	52.6	58.4	86.1	9.7	53.7	54.2	79.9	6.1	19.962543	-99.244656
T. Der. Atotonilco	21.50	1	2	4976	65.0	73.9	89.3	10.4	65.0	73.8	87.1	10.7	58.1	64.4	83.0	8.3	19.962543	-99.244656
Tula de Allende	37.70	1	1	11213	55.7	61.8	83.2	8.3	52.9	58.4	85.3	9.4	53.8	54.2	79.3	5.9	20.054661	-99.305776
Tula de Allende	37.70	1	2	10915	65.4	74.4	89.8	10.6	65.0	73.8	84.8	10.3	57.8	63.6	83.7	8.2	20.054660	-99.305777

5 CARR: México - Pachuca (Libre)

CLAVE: 00431

RUTA: MEX-085

AÑO: 2012

LUGAR	ESTACION				VELOCIDAD AUTOS (km/h)				VELOCIDAD AUTOBUSES (km/h)				VELOCIDAD CAMIONES (km/h)				COORDENADAS	
	KM	TE	SC	TDPA	Promedio	P 85	P 98	δ	Promedio	P 85	P 98	δ	Promedio	P 85	P 98	δ	Latitud	Longitud
México	0.00																	
Lim. Edos. Term. D. F. Ppia. Mex.	9.89																	
T. Der. Pirámides	26.93	1	0	24497	46.5	55.2	73.8	10.5	42.9	51.7	68.2	10.6	41.7	51.5	73.2	12.0	19.613699	-99.016522
Venta de Carpio	27.00	3	1	24055	57.0	64.0	111.3	11.7	50.7	54.6	63.7	7.6	48.7	54.4	68.8	9.0	19.626979	-99.002613
Venta de Carpio	27.00	3	2	23783	56.5	64.1	84.6	10.4	51.7	58.3	70.1	8.8	49.2	55.7	72.1	9.6	19.626987	-99.002749
T. Der. Autopista México - Tecámac (Cuota)	37.52	1	1	21935	59.4	68.2	83.9	10.5	55.9	62.6	73.7	8.1	53.5	61.8	79.0	9.8	19.701265	-98.979789
T. Der. Autopista México - Tecámac (Cuota)	37.52	1	2	20706	59.2	68.3	84.8	11.2	57.3	64.7	74.7	9.6	54.7	63.9	81.2	10.8	19.701265	-98.979789
T. Izq. Zumpango	44.68	1	0	28849	55.8	63.0	80.1	8.9	54.5	60.6	74.9	7.7	53.5	60.6	82.4	9.7	19.763771	-98.973455
T. Izq. Zumpango	44.68	3	0	18805	55.0	62.3	80.5	8.7	53.6	58.4	73.9	7.3	54.5	61.0	84.2	8.9	19.771930	-98.973089
Lim. Edos. Term. Mex. Ppia. Hgo.	49.30																	
Tizayuca	52.50	3	0	15895	56.9	63.6	79.3	8.8	52.9	59.6	73.1	8.4	50.6	57.1	73.9	10.0	19.859553	-98.966984
T. C. México - Tizayuca (Cuota)	61.00	3	1	20892	93.1	111.7	133.0	17.7	90.2	102.2	124.4	14.3	85.6	98.6	122.9	14.4	19.894149	-98.932589

HIDALGO

5 CARR: México - Pachuca (Libre)

CLAVE: 00431

RUTA: MEX-085

AÑO: 2012

LUGAR	ESTACION				VELOCIDAD AUTOS (km/h)				VELOCIDAD AUTOBUSES (km/h)				VELOCIDAD CAMIONES (km/h)				COORDENADAS	
	KM	TE	SC	TDPA	Promedio	P 85	P 98	δ	Promedio	P 85	P 98	δ	Promedio	P 85	P 98	δ	Latitud	Longitud
T. C. México - Tizayuca (Cuota)	61.00	3	2	19931	93.4	114.6	136.9	20.2	89.8	104.0	129.7	17.4	85.4	102.4	127.0	18.1	19.894149	-98.932590
X. C. Arco Norte de La Ciudad de México	64.20	1	1	17425	97.5	113.6	133.9	16.0	93.7	103.4	126.0	11.9	89.5	100.8	124.2	13.0	19.923818	-98.900435
X. C. Arco Norte de La Ciudad de México	64.20	1	2	16702	99.1	117.4	138.1	17.7	96.1	106.1	132.0	13.0	91.8	104.4	129.7	14.6	19.923818	-98.900435
X. C. Arco Norte de La Ciudad de México	64.20	3	1	18042	97.5	113.6	133.9	16.0	93.8	103.5	126.2	11.9	89.6	101.4	124.4	13.3	19.930734	-98.891515
X. C. Arco Norte de La Ciudad de México	64.20	3	2	17224	99.3	117.6	138.2	17.7	96.2	106.2	132.0	13.0	91.6	104.7	130.2	15.0	19.930734	-98.891515
Ent. Colonia	83.97	1	1	28349	97.9	114.0	134.2	16.0	93.7	103.4	126.1	12.0	90.8	103.5	127.3	13.9	20.052690	-98.788675
Ent. Colonia	83.97	1	2	29041	99.2	117.5	138.1	17.7	96.2	106.1	131.7	12.9	93.2	107.6	132.9	15.1	20.052690	-98.788675
X. C. Libramiento de Pachuca	86.50	1	1	30036	97.4	113.6	133.9	16.0	93.7	103.1	125.1	11.7	89.4	101.0	124.5	13.3	20.097715	-98.765964
X. C. Libramiento de Pachuca	86.50	1	2	31684	99.3	117.6	138.1	17.7	96.4	106.3	132.0	12.9	91.8	104.8	130.9	15.2	20.097711	-98.765963
Pachuca	94.00																	

6 CARR: Pachuca - Cd. Sahagún

CLAVE: 13088

RUTA: MEX

AÑO: 2012

LUGAR	ESTACION				VELOCIDAD AUTOS (km/h)				VELOCIDAD AUTOBUSES (km/h)				VELOCIDAD CAMIONES (km/h)				COORDENADAS	
	KM	TE	SC	TDPA	Promedio	P 85	P 98	δ	Promedio	P 85	P 98	δ	Promedio	P 85	P 98	δ	Latitud	Longitud
Pachuca	0.00	3	1	17087	93.4	111.9	133.2	17.6	88.9	101.3	121.1	14.3	83.8	94.8	116.7	14.1	20.071237	-98.744730
Pachuca	0.00	3	2	17675	94.2	115.0	137.1	19.9	90.4	104.1	127.8	17.0	83.6	100.0	122.1	18.2	20.071866	-98.744521
T. Der. Palma Gorda	11.00	1	1	9743	93.4	111.7	133.0	17.4	87.1	100.1	118.8	15.0	84.8	98.3	122.6	15.0	20.042940	-98.734358
T. Der. Palma Gorda	11.00	1	2	9824	95.3	115.7	137.4	19.4	88.3	103.3	123.2	17.5	85.1	101.9	126.6	18.2	20.042880	-98.734362
X. C. Venta de Carpio - Tulancingo	29.40	1	1	7625	93.2	111.5	132.9	17.4	88.7	100.8	119.6	14.2	83.9	96.0	120.2	14.7	19.884614	-98.666351
X. C. Venta de Carpio - Tulancingo	29.40	1	2	7751	94.6	115.3	137.2	19.7	89.7	104.0	127.0	17.3	84.8	101.2	124.1	17.7	19.884613	-98.666336
X. C. Venta de Carpio - Tulancingo	29.40	3	1	6332	97.6	113.7	134.1	16.0	91.3	101.4	119.6	12.2	88.2	97.7	120.2	12.1	19.864021	-98.658720
X. C. Venta de Carpio - Tulancingo	29.40	3	2	7049	99.6	117.8	138.3	17.6	94.5	104.5	124.4	12.9	91.1	102.8	124.9	13.8	19.864023	-98.658723
Cd. Sahagún	44.70																	

7 CARR: Pachuca - Tempoal

CLAVE: 00113

RUTA: MEX-105

AÑO: 2012

LUGAR	ESTACION				VELOCIDAD AUTOS (km/h)				VELOCIDAD AUTOBUSES (km/h)				VELOCIDAD CAMIONES (km/h)				COORDENADAS	
	KM	TE	SC	TDPA	Promedio	P 85	P 98	δ	Promedio	P 85	P 98	δ	Promedio	P 85	P 98	δ	Latitud	Longitud
Pachuca	0.00	3	0	6235	61.9	73.1	92.5	12.3	57.2	64.1	77.4	7.6	54.9	59.2	83.9	7.8	20.130583	-98.716234
T. Der. Omítlán de Juárez (1º Acceso)	18.20	1	0	7619	60.5	70.4	86.9	11.2	58.3	68.7	82.2	10.6	56.2	61.8	83.7	8.0	20.162509	-98.654341
Atotonilco El Grande	33.85	3	0	8235	62.3	73.4	92.7	12.3	59.4	70.1	82.8	10.8	57.0	66.0	90.7	10.1	20.300168	-98.680238
T. Izq. Metztlitlán	63.70	1	0	4608	62.5	73.6	93.2	12.3	58.6	68.5	81.7	9.5	57.0	64.2	84.1	8.7	20.467879	-98.680030
T. Izq. Metztlitlán	63.70	3	0	4915	62.0	73.1	92.5	12.3	60.2	72.0	84.8	12.1	56.5	62.7	84.9	8.3	20.470059	-98.668058
Metzquititlán	75.00	1	0	4746	62.4	73.5	92.9	12.3	59.9	71.2	84.1	11.5	57.5	67.4	85.7	10.1	20.526025	-98.650128

HIDALGO

7 CARR: Pachuca - Tempoal

CLAVE: 00113

RUTA: MEX-105

AÑO: 2012

LUGAR	ESTACION				VELOCIDAD AUTOS (km/h)				VELOCIDAD AUTOBUSES (km/h)				VELOCIDAD CAMIONES (km/h)				COORDENADAS	
	KM	TE	SC	TDPA	Promedio	P 85	P 98	δ	Promedio	P 85	P 98	δ	Promedio	P 85	P 98	δ	Latitud	Longitud
T. Izq. Zacualtipán	96.50	1	0	5326	62.1	73.4	92.8	12.3	60.0	71.9	84.7	12.2	58.2	69.0	90.9	11.0	20.646569	-98.639750
T. Izq. Zacualtipán	96.50	3	0	3706	62.3	73.6	93.0	12.4	58.4	67.4	80.5	8.9	56.0	62.7	84.5	8.5	20.663450	-98.671078
X. C. Molango - Xochicoatlán	129.80	1	0	3298	62.3	73.5	92.9	12.4	59.2	70.0	82.7	10.5	57.7	67.7	85.9	10.2	20.787161	-98.721445
X. C. Molango - Xochicoatlán	129.80	3	0	3343	62.4	73.6	93.0	12.4	59.9	71.2	84.1	11.4	56.9	64.6	84.2	8.9	20.792878	-98.725459
T. Izq. Tepehuacán de Guerrero	157.70	1	0	2330	62.1	73.4	92.9	12.4	56.7	59.5	78.5	5.8	55.9	61.1	82.5	7.5	20.965521	-98.681226
Tehuacán	199.20	1	0	2309	62.0	73.3	92.5	12.4	58.4	68.0	80.8	9.3	56.8	65.2	84.9	9.4	21.057746	-98.514440
T. Izq. Huejutla (1º Acceso)	214.60	1	0	8970	41.8	48.1	59.9	8.4	40.7	45.2	54.0	7.9	40.1	50.0	54.7	10.9	21.125120	-98.409654
T. Izq. Huejutla (1º Acceso)	214.60	3	0	7913	41.8	48.1	59.9	8.4	40.5	44.9	53.9	7.8	40.2	50.4	54.7	11.2	21.156102	-98.412801
Lim. Edos. Term. Hgo. Ppia. Ver.	217.20																	
T. C. Alazán - Canoas	260.68	1	0	1906	61.0	69.9	85.6	10.4	53.1	61.1	72.7	9.2	50.3	60.8	80.8	11.5	21.491732	-98.357719

8 CARR: Pachuca - Tuxpam

CLAVE: 00608

RUTA: MEX-130

AÑO: 2012

LUGAR	ESTACION				VELOCIDAD AUTOS (km/h)				VELOCIDAD AUTOBUSES (km/h)				VELOCIDAD CAMIONES (km/h)				COORDENADAS	
	KM	TE	SC	TDPA	Promedio	P 85	P 98	δ	Promedio	P 85	P 98	δ	Promedio	P 85	P 98	δ	Latitud	Longitud
Pachuca	0.00																	
X. C. Libramiento de Pachuca	2.60	3	1	15960	60.6	66.4	83.6	9.2	54.7	62.1	92.3	9.8	54.0	59.7	81.7	8.3	20.087506	-98.713367
X. C. Libramiento de Pachuca	2.60	3	2	15598	71.1	82.9	101.0	13.0	69.7	81.4	101.4	13.2	65.5	78.5	100.7	13.2	20.087524	-98.713353
T. Izq. Pachuquilla (1º Acceso)	7.00	1	1	11673	60.8	66.7	83.8	9.3	54.8	62.4	92.0	9.9	54.4	59.7	80.1	7.7	20.078355	-98.710390
T. Izq. Pachuquilla (1º Acceso)	7.00	1	2	12542	71.0	82.9	101.0	13.0	69.9	81.7	101.6	13.2	63.6	76.3	98.2	13.3	20.077421	-98.709226
T. Izq. Pachuquilla (2º Acceso)	10.50	1	1	8381	60.7	66.6	83.8	9.2	55.0	62.6	91.7	9.8	54.3	60.0	83.0	8.2	20.067223	-98.668632
T. Izq. Pachuquilla (2º Acceso)	10.50	1	2	8140	70.9	82.8	100.9	13.1	69.2	81.0	100.6	13.1	66.1	79.2	100.6	13.5	20.067194	-98.668536
T. Der. Cd. Sahagún	16.59	1	1	6848	60.5	65.9	82.6	9.1	54.6	62.4	90.7	10.0	54.4	60.6	83.0	8.5	20.052940	-98.623392
T. Der. Cd. Sahagún	16.59	1	2	6824	71.2	83.0	101.0	13.0	69.4	81.0	100.7	13.0	66.4	79.4	101.0	13.4	20.052940	-98.623392
T. C. Venta de Carpio - Tulancingo	36.45	1	1	6925	60.6	66.3	83.4	9.2	54.1	61.4	90.0	9.9	54.2	59.6	82.3	8.2	20.056224	-98.462867
T. C. Venta de Carpio - Tulancingo	36.45	1	2	6563	71.0	82.8	100.9	13.0	70.1	82.0	102.1	13.3	64.8	77.5	99.5	13.0	20.056394	-98.461222
T. C. Venta de Carpio - Tulancingo	36.45	3	1	13035	60.6	66.4	83.5	9.2	54.3	61.9	90.2	9.9	54.0	59.4	81.3	8.1	20.063179	-98.438886
T. C. Venta de Carpio - Tulancingo	36.45	3	2	12353	71.0	82.8	100.9	13.0	69.6	81.6	101.3	13.4	64.5	76.8	98.9	12.9	20.063179	-98.438886
T. Izq. Libramiento de Tulancingo	53.70	3	0	14053	65.9	76.4	95.5	11.4	62.8	76.3	100.0	14.1	59.3	70.3	93.9	11.9	20.152241	-98.284660
T. Izq. Huayacocotla	66.42	3	0	9843	65.7	76.0	95.2	11.3	62.5	75.9	99.8	14.1	60.3	72.2	94.9	12.5	20.155320	-98.282784
Lim. Edos. Term. Hgo. Ppia. Pue.	83.18																	
T. Der. Huauchinango (1º Acceso)	94.00	1	0	12440	41.5	47.3	67.0	9.5	35.6	42.3	53.8	7.6	35.0	45.7	54.2	9.5	20.168985	-98.074233
T. Der. Huauchinango (2º Acceso)	100.00	3	0	8680	42.8	50.7	74.5	11.3	37.7	45.1	54.4	9.8	37.0	48.1	54.6	11.2	20.193685	-98.035994
Villa Ávila Camacho	141.75	1	0	6426	48.6	62.5	85.2	14.4	44.4	55.5	78.4	12.7	40.2	51.4	75.5	12.6	20.382982	-97.884287
Villa Ávila Camacho	141.75	3	0	8167	55.3	64.1	83.8	10.7	52.7	60.6	77.2	9.7	48.4	55.4	73.6	10.3	20.393900	-97.873875

HIDALGO

8 CARR: Pachuca - Tuxpam

CLAVE: 00608

RUTA: MEX-130

AÑO: 2012

LUGAR	ESTACION				VELOCIDAD AUTOS (km/h)				VELOCIDAD AUTOBUSES (km/h)				VELOCIDAD CAMIONES (km/h)				COORDENADAS	
	KM	TE	SC	TDPA	Promedio	P 85	P 98	δ	Promedio	P 85	P 98	δ	Promedio	P 85	P 98	δ	Latitud	Longitud
Piedras Negras	158.70	1	0	6704	52.6	61.2	108.9	12.7	45.4	52.2	61.4	8.6	42.0	50.9	63.8	10.8	20.438694	-97.763556
T. Izq. Venustiano Carranza	174.10	3	0	8159	49.0	63.3	92.9	14.9	45.3	58.6	83.7	13.3	41.5	51.8	77.3	12.4	20.476903	-97.645754
Lim. Edos. Term. Pue. Ppia. Ver.	180.00																	
T. Der. Poza Rica	197.00	1	0	24714	54.6	62.4	78.1	9.2	51.5	58.8	71.4	9.1	49.5	56.0	70.9	9.4	20.520315	-97.492536
T. Der. Poza Rica	197.00	3	0	26293	49.4	54.9	70.3	8.8	47.7	53.2	64.3	8.0	47.3	53.2	65.0	8.3	20.561234	-97.477114
Tehuacán	217.00	1	0	10967	49.5	54.9	70.5	8.8	48.0	52.4	61.1	7.1	47.2	53.2	65.2	8.4	20.698392	-97.527524
Tehuacán	217.00	3	0	2635	73.7	86.4	102.4	13.8	71.3	80.3	90.7	10.6	66.2	78.2	93.1	12.8	20.732537	-97.525391
Tuxpam	247.00	1	1	4984	77.2	88.9	103.8	12.5	72.8	81.6	91.9	10.4	68.3	78.3	92.5	11.5	20.940719	-97.404716
Tuxpam	247.00	1	2	4953	70.3	84.4	101.6	15.5	68.8	80.2	92.1	12.9	63.0	77.9	94.2	15.3	20.940719	-97.404716

9 CARR: Portezuelo - Cd. Valles

CLAVE: 00023

RUTA: MEX-085

AÑO: 2012

LUGAR	ESTACION				VELOCIDAD AUTOS (km/h)				VELOCIDAD AUTOBUSES (km/h)				VELOCIDAD CAMIONES (km/h)				COORDENADAS	
	KM	TE	SC	TDPA	Promedio	P 85	P 98	δ	Promedio	P 85	P 98	δ	Promedio	P 85	P 98	δ	Latitud	Longitud
Portezuelo	0.00	3	0	5635	74.4	86.7	112.9	13.1	71.9	86.8	108.3	14.3	70.6	85.7	116.6	15.3	20.488366	-99.298560
T. Der. Tasquillo (2° Acceso)	10.50	1	0	3919	83.6	94.8	113.7	12.7	75.9	87.1	101.6	12.1	76.2	88.9	107.5	13.6	20.543996	-99.319204
T. Izq. Zimapán (1° Acceso)	32.00	1	0	4739	74.4	86.7	113.2	13.2	69.3	82.8	102.1	13.0	70.1	85.0	115.1	15.1	20.702913	-99.334503
T. Izq. Zimapán (1° Acceso)	32.00	3	0	1929	74.3	86.3	112.0	13.0	64.9	75.7	94.3	10.4	66.2	78.0	104.9	12.5	20.705840	-99.336089
La Estancia	41.00	3	0	1645	73.8	85.4	110.4	12.8	66.4	78.3	94.8	11.2	70.2	85.7	115.0	15.1	20.777574	-99.310267
Trancas	51.00	3	0	1507	74.2	86.2	110.9	12.9	62.8	71.3	92.0	9.4	69.6	84.7	115.7	15.0	20.799562	-99.265773
Jacala	98.60	3	0	2048	74.0	85.6	111.3	12.8	63.8	74.9	93.2	10.3	68.5	82.8	108.0	14.0	20.999617	-99.182301
Zacate Grande	143.10	1	0	1191	73.7	85.4	109.0	12.8	60.4	64.0	88.5	7.7	68.5	83.2	112.0	14.2	21.111392	-99.002063
T. Izq. Pisaflores	154.00	3	0	1832	74.0	86.1	110.8	13.0	66.2	78.1	94.9	11.1	67.8	81.6	109.5	13.6	21.153694	-98.945115
Lim. Edos. Term. Hgo. Ppia. S. L. P.	168.63																	
Tamazunchale	192.80	1	0	4585	41.9	48.7	60.3	8.7	40.0	44.5	53.8	7.8	39.9	48.3	54.8	9.6	21.262316	-98.800408
T. Izq. Xilitla	228.75	1	0	4529	63.2	74.2	93.7	12.5	61.6	71.3	91.0	11.1	61.8	74.2	104.6	14.4	21.443376	-98.925751
T. Izq. Xilitla	228.75	3	0	4393	63.0	71.5	84.0	9.9	60.2	65.8	78.7	8.6	58.9	67.0	83.5	10.6	21.447381	-98.930034
T. Izq. Aquismón	252.50	1	0	5318	53.1	62.6	98.3	13.1	51.1	56.8	64.6	8.6	49.1	54.6	69.4	9.9	21.621480	-98.987503
Agua Hedionda	265.00	1	0	4769	83.5	94.5	113.3	12.5	78.0	89.0	103.7	12.3	78.2	89.4	109.7	12.7	21.726238	-98.963718
Cd. Valles	300.00	1	0	9521	58.0	65.9	82.0	10.3	56.2	63.8	77.7	9.5	54.4	62.7	80.7	10.3	21.958311	-98.999040

HIDALGO

10 CARR: Portezuelo - Palmillas

CLAVE: 00194

RUTA: MEX-045

AÑO: 2012

LUGAR	ESTACION				VELOCIDAD AUTOS (km/h)				VELOCIDAD AUTOBUSES (km/h)				VELOCIDAD CAMIONES (km/h)				COORDENADAS	
	KM	TE	SC	TDPA	Promedio	P 85	P 98	δ	Promedio	P 85	P 98	δ	Promedio	P 85	P 98	δ	Latitud	Longitud
Portezuelo	0.00	3	1	4494	55.9	62.2	83.7	8.6	53.0	57.2	84.1	8.8	53.9	54.1	78.1	5.4	20.486529	-99.302459
Portezuelo	0.00	3	2	4445	65.2	74.3	89.8	10.6	65.3	73.9	84.8	10.3	58.7	65.6	83.9	8.6	20.486529	-99.302459
Jonacapa	29.41	3	0	8125	60.4	70.3	87.4	11.2	59.2	70.1	84.0	11.4	55.8	55.7	81.0	5.6	20.435556	-99.536441
Huichapan	45.10	1	0	8818	64.6	77.2	95.7	12.9	61.5	73.8	90.3	13.1	55.9	59.4	84.6	7.2	20.391708	-99.639419
T. Izq. Nopala	56.15	1	0	4290	60.3	70.2	86.9	11.1	59.2	70.4	84.8	11.6	56.1	56.8	81.7	6.0	20.318720	-99.712696
Lim. Edos. Term. Hgo. Ppia. Oro.	71.40																	
Palmillas	80.00	1	0	8523	56.5	63.9	79.9	9.4	50.8	58.0	73.4	9.7	51.7	54.7	71.8	8.1	20.326454	-99.932053

11 CARR: Tamazunchale - San Felipe Orizatlán

CLAVE: 00609

RUTA: MEX-085

AÑO: 2012

LUGAR	ESTACION				VELOCIDAD AUTOS (km/h)				VELOCIDAD AUTOBUSES (km/h)				VELOCIDAD CAMIONES (km/h)				COORDENADAS	
	KM	TE	SC	TDPA	Promedio	P 85	P 98	δ	Promedio	P 85	P 98	δ	Promedio	P 85	P 98	δ	Latitud	Longitud
T. C. Portezuelo - Cd. Valles	0.00	3	0	8714	41.8	48.2	59.8	8.5	40.5	45.2	54.1	7.9	40.2	49.9	54.7	10.7	21.251056	-98.763597
Lim. Edos. Term. S. L. P. Ppia. Hgo.	18.50																	
San Felipe Orizatlán	27.10	1	0	2211	41.9	48.1	60.3	8.5	43.5	49.4	54.2	7.2	39.7	49.1	54.4	10.2	21.169798	-98.617107

12 CARR: Venta de Carpio - T. C. (Pachuca - Tuxpam)

CLAVE: 00455

RUTA: MEX-132

AÑO: 2012

LUGAR	ESTACION				VELOCIDAD AUTOS (km/h)				VELOCIDAD AUTOBUSES (km/h)				VELOCIDAD CAMIONES (km/h)				COORDENADAS	
	KM	TE	SC	TDPA	Promedio	P 85	P 98	δ	Promedio	P 85	P 98	δ	Promedio	P 85	P 98	δ	Latitud	Longitud
T. C. México - Pachuca (Libre)	0.00																	
T. Der. Texcoco	6.42	3	1	11045	53.4	59.8	72.0	8.0	49.6	54.2	65.1	8.0	48.3	54.2	68.6	8.7	19.610555	-98.945513
T. Der. Texcoco	6.42	3	2	11381	52.2	54.2	63.9	6.0	49.0	52.7	62.2	6.7	46.5	51.7	61.6	7.0	19.610554	-98.945508
Tepexpan	7.57	3	1	9881	30.6	33.2	43.1	6.2	29.2	32.2	44.6	6.2	29.7	33.1	52.8	7.9	19.623666	-98.934146
Tepexpan	7.57	3	2	9933	32.4	34.1	44.3	5.7	30.2	33.1	49.3	6.8	28.5	33.0	53.0	8.4	19.623666	-98.934146
Acolman	12.42	1	0	9575	31.4	33.6	43.4	6.0	30.0	32.7	50.1	6.7	28.6	32.4	50.1	7.3	19.632759	-98.917604
Teotihuacán	20.70	3	0	15650	51.3	60.7	80.3	10.8	51.3	60.8	84.5	12.0	51.8	54.5	79.6	8.9	19.681495	-98.863167
T. Der. Otumba	31.79	1	0	13059	62.1	69.5	84.2	9.4	62.0	69.5	83.0	9.3	60.5	68.1	86.7	10.4	19.717702	-98.803050
T. Der. Otumba	31.79	3	0	7694	62.2	69.8	84.7	9.5	61.9	68.9	82.1	8.8	60.8	67.8	88.3	10.0	19.719101	-98.797846
X. C. Tizayuca - Otumba	37.85	1	1	9846	84.8	99.4	114.4	14.8	76.5	86.0	95.0	12.1	70.5	85.1	103.7	16.1	19.747942	-98.760142
X. C. Tizayuca - Otumba	37.85	1	2	9810	85.0	99.6	114.4	14.8	76.9	86.7	97.6	12.3	70.6	85.1	103.7	16.0	19.748351	-98.760042
X. C. Tizayuca - Otumba	37.85	3	1	7940	113.7	135.0	143.7	18.6	103.7	121.3	142.1	15.4	99.5	120.7	142.1	18.7	19.757185	-98.751960
X. C. Tizayuca - Otumba	37.85	3	2	8446	96.2	107.8	123.1	12.5	83.4	88.8	99.3	7.6	77.5	88.0	104.5	12.2	19.756767	-98.752469
X. C. Arco Norte de La Ciudad de México	48.00	1	1	7790	114.0	135.3	143.7	18.5	103.6	121.4	142.2	15.6	97.5	116.9	141.5	18.2	19.821194	-98.710752
X. C. Arco Norte de La Ciudad de México	48.00	1	2	7436	96.4	107.8	123.0	12.4	83.2	88.6	97.4	7.6	75.9	86.2	103.1	11.9	19.821162	-98.710772

HIDALGO

12 CARR: Venta de Carpio - T. C. (Pachuca - Tuxpam)

CLAVE: 00455

RUTA: MEX-132

AÑO: 2012

LUGAR	ESTACION				VELOCIDAD AUTOS (km/h)				VELOCIDAD AUTOBUSES (km/h)				VELOCIDAD CAMIONES (km/h)				COORDENADAS	
	KM	TE	SC	TDPA	Promedio	P 85	P 98	δ	Promedio	P 85	P 98	δ	Promedio	P 85	P 98	δ	Latitud	Longitud
X. C. Arco Norte de La Ciudad de México	48.00	3	1	7836	105.1	131.5	143.3	22.2	102.0	119.7	142.1	16.3	98.9	120.6	142.2	19.2	19.838953	-98.694333
X. C. Arco Norte de La Ciudad de México	48.00	3	2	7839	94.6	107.3	122.9	13.5	82.6	88.1	94.9	8.0	77.6	88.1	104.1	12.1	19.838952	-98.694336
Lim. Edos. Term. Mex. Ppia. Hgo.	51.00																	
X. C. Pachuca - Cd. Sahagún	54.00	3	1	7572	61.2	73.4	94.8	12.7	61.0	74.5	94.5	13.6	58.3	67.2	90.8	9.6	19.881549	-98.658678
X. C. Pachuca - Cd. Sahagún	54.00	3	2	7454	64.2	74.5	91.1	11.7	61.3	72.4	84.5	12.4	56.3	64.8	82.7	9.4	19.881543	-98.658689
X. C. Calpulalpan - El Ocote	64.17	1	1	7098	61.3	73.4	94.8	12.6	59.7	72.7	93.7	12.9	57.2	63.6	89.2	8.7	19.918394	-98.585638
X. C. Calpulalpan - El Ocote	64.17	1	2	7016	63.6	74.3	91.2	12.3	62.3	72.9	84.4	11.9	56.4	64.3	82.9	8.9	19.918394	-98.585611
X. C. Calpulalpan - El Ocote	64.17	3	1	7820	64.1	77.8	98.2	13.4	59.4	72.4	93.1	12.5	56.9	61.0	87.3	7.7	19.926593	-98.574573
X. C. Calpulalpan - El Ocote	64.17	3	2	8120	63.4	74.4	92.0	12.5	62.3	72.8	84.5	11.8	56.0	63.0	82.5	8.3	19.926674	-98.574483
T. C. Pachuca - Tuxpam	84.08	1	1	9580	63.8	77.6	98.3	13.4	59.0	72.0	93.1	12.5	57.6	65.0	90.4	9.1	20.047667	-98.465018
T. C. Pachuca - Tuxpam	84.08	1	2	9342	63.6	74.5	91.8	12.3	62.3	73.0	84.6	12.0	56.8	64.6	83.0	9.1	20.047625	-98.465057

13 CARR: Ent. Tulancingo - Venta Grande (Cuota)

CLAVE: 00026

RUTA: MEX-132D

AÑO: 2012

LUGAR	ESTACION				VELOCIDAD AUTOS (km/h)				VELOCIDAD AUTOBUSES (km/h)				VELOCIDAD CAMIONES (km/h)				COORDENADAS	
	KM	TE	SC	TDPA	Promedio	P 85	P 98	δ	Promedio	P 85	P 98	δ	Promedio	P 85	P 98	δ	Latitud	Longitud
T. C. Pachuca - Tuxpam	0.00																	
T. Izq. Acatlán	7.80	1	0	8087	65.6	75.6	94.9	11.2	62.7	75.9	98.9	13.9	58.9	68.5	92.5	11.0	20.104115	-98.409319
T. Izq. Acatlán	7.80	3	0	8874	65.7	75.9	95.0	11.3	62.6	75.6	97.2	13.7	58.9	68.1	91.5	10.6	20.111301	-98.392333
X. C. Pachuca - Tuxpam	21.80	1	0	8104	66.1	76.9	96.1	11.6	62.3	75.3	95.8	13.6	59.1	68.9	92.4	11.0	20.151739	-98.306810
Caseta de Cobro San Alejo (Tejocotal)	21.80	2	0	5808													20.147597	-98.285760
T. C. Tlaxco - Tejocotal (Cuota)	39.60	1	0	6906	66.0	76.6	95.6	11.5	63.2	76.7	99.0	13.9	59.2	69.1	92.5	11.0	20.141671	-98.137886

14 CARR: Libramiento Norte de la Ciudad de México (Cuota)

CLAVE:

RUTA: MEX-040D

AÑO: 2012

LUGAR	ESTACION				VELOCIDAD AUTOS (km/h)				VELOCIDAD AUTOBUSES (km/h)				VELOCIDAD CAMIONES (km/h)				COORDENADAS	
	KM	TE	SC	TDPA	Promedio	P 85	P 98	δ	Promedio	P 85	P 98	δ	Promedio	P 85	P 98	δ	Latitud	Longitud
T. C. Toluca - Palmillas	0.00																	
X. C. México - Querétaro (Cuota)	54.00																	
Caseta de Cobro Querétaro	55.00	2	1	5848													19.998390	-99.489809
Caseta de Cobro Querétaro	55.00	2	2	5847													19.998390	-99.489809
Lim. Edos. Term. Mex. Ppia. Hgo.	60.72																	
Lim. Edos. Term. Hgo. Ppia. Mex.	95.75																	
Lim. Edos. Term. Mex. Ppia. Hgo.	115.89																	
Lim. Edos. Term. Hgo. Ppia. Mex.	143.98																	

HIDALGO

17 CARR: México - Querétaro (Cuota)

CLAVE: 00411

RUTA: MEX-057-MEX-057D

AÑO: 2012

LUGAR	ESTACION				VELOCIDAD AUTOS (km/h)				VELOCIDAD AUTOBUSES (km/h)				VELOCIDAD CAMIONES (km/h)				COORDENADAS	
	KM	TE	SC	TDPA	Promedio	P 85	P 98	δ	Promedio	P 85	P 98	δ	Promedio	P 85	P 98	δ	Latitud	Longitud
México	0.00																	
Lim. Edos. Term. D. F. Ppia. Mex.	11.30																	
Caseta de Cobro Tepetzotlán	43.01	2	1	25120													19.715358	-99.207587
Caseta de Cobro Tepetzotlán	43.01	2	2	25120													19.715358	-99.207587
Ent. Jorobas	56.18	1	1	23649	97.4	113.6	134.0	16.0	93.7	103.2	125.9	11.8	89.2	98.3	121.7	11.8	19.810332	-99.238285
Ent. Jorobas	56.18	1	2	23153	98.6	117.0	137.8	17.8	96.2	105.4	131.3	12.7	92.2	102.9	124.6	13.0	19.810332	-99.238285
Ent. Jorobas	56.18	3	1	26009	96.9	113.3	134.0	16.1	93.7	103.0	125.7	11.7	88.6	97.3	120.3	11.7	19.828321	-99.256350
Ent. Jorobas	56.18	3	2	25841	98.5	116.8	137.8	17.8	96.4	105.2	130.9	12.6	91.1	102.1	123.7	13.2	19.828322	-99.256350
Lim. Edos. Term. Mex. Ppia. Hgo.	59.85																	
T. Der. Tepeji del Río	69.36	1	1	26352	97.4	113.6	134.1	16.1	93.7	103.1	125.5	11.7	89.0	97.8	120.9	11.7	19.875006	-99.336647
T. Der. Tepeji del Río	69.36	1	2	26893	98.8	116.8	137.9	17.6	96.5	105.0	130.9	12.5	91.8	102.5	124.2	13.0	19.871246	-99.338734
T. Der. Tepeji del Río	69.36	3	1	24170	97.0	113.1	133.6	15.9	93.7	102.8	124.6	11.4	88.7	96.2	117.7	11.1	19.908041	-99.352534
T. Der. Tepeji del Río	69.36	3	2	25004	98.7	116.9	137.7	17.6	96.2	105.3	131.3	12.7	91.7	101.9	122.2	12.5	19.908041	-99.352534
T. Izq. Jilotepec	83.75	1	1	20595	97.5	113.7	134.1	16.1	93.6	103.1	125.0	11.8	88.7	96.9	119.5	11.4	19.974998	-99.435909
T. Izq. Jilotepec	83.75	1	2	22432	98.6	117.0	137.7	17.8	96.2	105.3	131.0	12.7	92.0	102.3	123.5	12.6	19.975213	-99.437025
T. Izq. Jilotepec	83.75	3	1	24425	92.0	110.9	132.7	18.0	88.3	100.4	120.0	14.3	84.7	96.1	120.0	13.8	19.987090	-99.448827
T. Izq. Jilotepec	83.75	3	2	24493	92.9	113.8	136.3	20.0	90.6	103.5	124.3	16.3	85.9	101.2	124.1	16.9	19.986814	-99.449027
Lim. Edos. Term. Hgo. Ppia. Mex.	86.00																	
X. C. Jilotepec - Maravillas	107.00	1	1	21764	96.8	113.2	134.0	16.1	93.4	102.5	124.2	11.4	88.5	96.1	117.8	11.1	20.082498	-99.625571
X. C. Jilotepec - Maravillas	107.00	1	2	21430	96.4	115.8	137.6	18.8	96.4	104.9	131.2	12.5	91.8	102.1	122.8	12.6	20.082473	-99.625609
X. C. Jilotepec - Maravillas	107.00	3	1	21905	93.2	111.7	133.0	17.7	93.5	102.8	124.6	11.5	88.6	96.3	118.5	11.2	20.083211	-99.631376
X. C. Jilotepec - Maravillas	107.00	3	2	21020	98.2	116.8	137.8	18.0	96.4	105.0	131.3	12.6	91.7	101.9	122.4	12.5	20.082506	-99.633397
T. Izq. Aculco	125.00	1	1	23721	115.0	133.4	143.5	15.6	108.8	130.1	143.4	16.3	108.0	130.3	143.4	17.2	20.095296	-99.690372
T. Izq. Aculco	125.00	1	2	23660	103.8	119.3	138.8	15.4	94.1	104.1	140.1	13.2	93.2	107.9	140.4	15.5	20.095078	-99.690686
T. Izq. Aculco	125.00	3	1	22865	115.3	133.8	143.5	15.8	109.6	132.1	143.5	16.5	104.0	118.6	142.1	14.6	20.110082	-99.707318
T. Izq. Aculco	125.00	3	2	22886	105.6	120.3	139.3	14.6	95.0	104.8	140.4	12.9	90.6	101.8	136.3	13.6	20.109429	-99.706474
Lim. Edos. Term. Mex. Ppia. Qro.	145.50																	
Caseta de Cobro Palmillas	145.80	2	1	21813													20.296103	-99.928994
Caseta de Cobro Palmillas	145.80	2	2	21813													20.296103	-99.928994
T. Izq. Toluca	148.50	1	1	19378	115.3	133.9	143.5	15.9	109.6	132.1	143.5	16.6	103.7	116.7	141.7	14.1	20.290613	-99.918781
T. Izq. Toluca	148.50	1	2	20170	105.3	120.0	139.1	14.5	95.3	105.6	140.9	13.2	90.3	101.2	135.1	13.3	20.290245	-99.919140
T. Izq. Toluca	148.50	3	1	26614	115.5	133.8	143.5	15.8	109.6	132.5	143.5	16.6	104.2	119.4	142.3	14.7	20.307607	-99.934151
T. Izq. Toluca	148.50	3	2	26092	105.4	120.4	139.4	14.8	94.7	105.0	140.7	13.4	90.2	101.4	136.2	13.6	20.306878	-99.935062
T. Der. Poniente San Juan del Río	164.10	3	1	18696	115.0	133.3	143.5	15.6	109.4	131.4	143.5	16.5	105.1	122.2	142.6	15.2	20.374166	-99.994876
T. Der. Poniente San Juan del Río	164.10	3	2	18896	103.7	119.2	138.6	15.4	94.7	104.6	140.3	13.1	91.0	102.9	137.3	14.1	20.373663	-99.994771

HIDALGO

17 C A R R : México - Querétaro (Cuota)

CLAVE: 00411

RUTA: MEX-057-MEX-057D

AÑO: 2012

L U G A R	E S T A C I O N				VELOCIDAD AUTOS (km/h)				VELOCIDAD AUTOBUSES (km/h)				VELOCIDAD CAMIONES (km/h)				C O O R D E N A D A S	
	KM	TE	SC	TDPA	Promedio	P 85	P 98	δ	Promedio	P 85	P 98	δ	Promedio	P 85	P 98	δ	Latitud	Longitud
T. Izq. Acámbaro	170.45	3	1	34508	115.7	134.0	143.6	15.8	110.0	133.2	143.6	16.7	106.6	125.0	143.0	15.9	20.444677	-100.075336
T. Izq. Acámbaro	170.45	3	2	34530	105.7	120.5	139.3	14.7	94.8	105.0	140.4	13.2	91.9	104.2	138.8	14.5	20.449057	-100.081331
T. Der. Libramiento de Querétaro a San Luis Potosí	207.00	1	1	40340	100.0	117.5	141.4	18.3	97.2	114.0	141.6	17.5	90.4	113.2	141.5	22.8	20.578031	-100.340086
T. Der. Libramiento de Querétaro a San Luis Potosí	207.00	1	2	40305	94.9	111.7	142.2	18.0	89.7	107.5	142.1	19.5	81.9	104.3	141.5	23.9	20.582372	-100.343510
T. Der. Libramiento de Querétaro a San Luis Potosí	207.00	3	1	45965	115.6	133.3	143.5	15.4	110.5	134.7	143.7	17.1	109.6	133.1	143.5	17.6	20.578879	-100.377917
T. Der. Libramiento de Querétaro a San Luis Potosí	207.00	3	2	43765	106.4	121.0	139.6	14.7	95.3	106.3	140.1	13.2	95.7	113.3	141.3	16.5	20.578247	-100.379342
Querétaro	211.60																	

18 C A R R : Actopan - Progreso

CLAVE: 13038

RUTA: HGO

AÑO: 2012

L U G A R	E S T A C I O N				VELOCIDAD AUTOS (km/h)				VELOCIDAD AUTOBUSES (km/h)				VELOCIDAD CAMIONES (km/h)				C O O R D E N A D A S	
	KM	TE	SC	TDPA	Promedio	P 85	P 98	δ	Promedio	P 85	P 98	δ	Promedio	P 85	P 98	δ	Latitud	Longitud
Actopan	0.00	3	1	8967	81.8	93.2	112.0	12.6	79.0	89.2	104.0	11.9	78.2	89.4	108.0	12.6	20.265244	-98.957666
Actopan	0.00	3	2	9013	85.6	97.0	115.1	12.3	77.3	89.9	103.6	13.1	77.4	90.2	113.0	13.9	20.265245	-98.957667
Progreso	23.90	1	1	6622	81.0	92.7	111.2	12.8	78.7	88.6	103.6	11.6	76.6	88.4	105.0	13.0	20.245312	-99.176083
Progreso	23.90	1	2	6595	85.2	96.4	114.9	12.4	78.4	90.5	107.0	12.9	76.9	90.0	111.8	13.8	20.245312	-99.176083

19 C A R R : El Saucillo - Amealco

CLAVE: 13103

RUTA: HGO-103

AÑO: 2012

L U G A R	E S T A C I O N				VELOCIDAD AUTOS (km/h)				VELOCIDAD AUTOBUSES (km/h)				VELOCIDAD CAMIONES (km/h)				C O O R D E N A D A S	
	KM	TE	SC	TDPA	Promedio	P 85	P 98	δ	Promedio	P 85	P 98	δ	Promedio	P 85	P 98	δ	Latitud	Longitud
T. C. Portezuelo - Palmillas	0.00	3	0	3274	34.5	37.7	44.9	5.2	33.2	34.7	51.0	6.2	36.5	48.2	54.1	9.6	20.313332	-99.715580
Nopala	11.00	1	1	1666	34.4	36.5	44.6	4.7	32.5	34.1	52.1	6.7	37.2	49.2	54.3	10.2	20.254513	-99.654954
Nopala	11.00	1	2	1643	34.6	38.8	47.6	5.7	33.7	35.5	50.1	5.8	38.3	49.9	54.3	10.8	20.254534	-99.654905
Nopala	11.00	3	0	8104	45.1	63.0	87.9	14.7	39.4	51.6	77.2	12.0	41.0	52.0	73.2	12.8	20.247143	-99.643017
Amealco	21.40	1	0	1875	34.8	38.5	47.5	5.2	34.1	34.9	53.3	6.3	37.8	49.8	54.3	10.7	20.239320	-99.557082

20 C A R R : Ent. Emiliano Zapata - Cd. Sahagún

CLAVE: 13255

RUTA: HGO

AÑO: 2012

L U G A R	E S T A C I O N				VELOCIDAD AUTOS (km/h)				VELOCIDAD AUTOBUSES (km/h)				VELOCIDAD CAMIONES (km/h)				C O O R D E N A D A S	
	KM	TE	SC	TDPA	Promedio	P 85	P 98	δ	Promedio	P 85	P 98	δ	Promedio	P 85	P 98	δ	Latitud	Longitud
T. C. Calpulalpan - El Ocote	0.00																	
Emiliano Zapata	2.70	1	1	3909	62.2	74.9	95.5	13.1	58.4	70.2	87.4	11.2	57.0	62.7	89.6	8.4	19.638984	-98.535032
Emiliano Zapata	2.70	1	2	3813	63.6	74.3	91.2	12.1	62.0	72.0	83.6	11.3	56.3	63.9	83.7	8.9	19.638984	-98.535032
T. Izq. Otumba	14.00	1	1	4385	63.1	76.5	97.5	13.3	57.9	69.7	84.6	10.9	56.6	61.5	87.6	7.9	19.743427	-98.583960

HIDALGO

20 CARR: Ent. Emiliano Zapata - Cd. Sahagún

CLAVE: 13255

RUTA: HGO

AÑO: 2012

LUGAR	ESTACION				VELOCIDAD AUTOS (km/h)				VELOCIDAD AUTOBUSES (km/h)				VELOCIDAD CAMIONES (km/h)				COORDENADAS	
	KM	TE	SC	TDPA	Promedio	P 85	P 98	δ	Promedio	P 85	P 98	δ	Promedio	P 85	P 98	δ	Latitud	Longitud
T. Izq. Otumba	14.00	1	2	4657	63.9	74.5	91.5	12.0	62.3	72.1	83.6	11.2	55.8	62.8	82.7	8.4	19.743419	-98.583954
Cd. Sahagún	17.98	1	1	5454	62.9	76.3	97.5	13.3	59.8	73.0	92.4	12.8	56.4	60.5	88.7	7.8	19.764910	-98.586567
Cd. Sahagún	17.98	1	2	5829	63.8	74.4	91.6	12.1	62.4	72.6	84.4	11.6	55.3	63.1	82.1	8.7	19.764910	-98.586566

21 CARR: Ent. Tepeji del Río - Tlahuelilpan

CLAVE: 13017

RUTA: HGO-017

AÑO: 2012

LUGAR	ESTACION				VELOCIDAD AUTOS (km/h)				VELOCIDAD AUTOBUSES (km/h)				VELOCIDAD CAMIONES (km/h)				COORDENADAS	
	KM	TE	SC	TDPA	Promedio	P 85	P 98	δ	Promedio	P 85	P 98	δ	Promedio	P 85	P 98	δ	Latitud	Longitud
T. C. México - Querétaro (Cuota)	0.00																	
T. Izq. Tepeji del Río	3.00	3	1	5871	55.5	61.7	82.9	8.3	52.3	58.2	79.0	9.0	53.3	54.8	81.2	7.5	19.940374	-99.339227
T. Izq. Tepeji del Río	3.00	3	2	5858	65.2	74.2	89.6	10.6	65.3	73.9	85.3	10.6	61.0	70.6	84.5	10.4	19.940374	-99.339227
Tula de Allende	18.00	1	0	11634	60.0	69.7	86.3	11.1	59.1	70.2	84.4	11.7	56.3	62.1	83.7	8.1	20.048054	-99.340324
X. C. Arco Norte de La Ciudad de México	19.40	1	1	7401	55.2	61.3	81.6	8.0	53.0	58.7	84.9	9.4	53.6	54.3	79.5	6.3	20.095329	-99.289594
X. C. Arco Norte de La Ciudad de México	19.40	1	2	7514	65.0	74.1	89.4	10.5	65.1	73.8	84.9	10.4	59.0	67.2	83.8	9.2	20.095329	-99.289594
Tlahuelilpan de Ocampo	32.00	1	1	6801	55.0	61.1	81.2	7.8	53.2	59.6	87.9	9.7	53.6	54.4	82.3	6.8	20.126661	-99.245026
Tlahuelilpan de Ocampo	32.00	1	2	6758	65.1	74.1	89.6	10.5	65.0	73.9	84.9	10.4	59.7	68.6	84.3	9.7	20.126662	-99.245025

22 CARR: Ent. Tolman - Cd. Sahagún

CLAVE: 00119

RUTA: EM-009-HGO

AÑO: 2012

LUGAR	ESTACION				VELOCIDAD AUTOS (km/h)				VELOCIDAD AUTOBUSES (km/h)				VELOCIDAD CAMIONES (km/h)				COORDENADAS	
	KM	TE	SC	TDPA	Promedio	P 85	P 98	δ	Promedio	P 85	P 98	δ	Promedio	P 85	P 98	δ	Latitud	Longitud
T. C. Venta de Carpio - Tulancingo	0.00	3	0	12918	51.3	57.0	70.7	8.4	49.9	53.8	63.7	7.4	48.2	53.6	66.8	8.6	19.714061	-98.790177
Otumba	5.00	3	0	5535	76.0	88.3	112.8	13.2	75.9	88.0	104.6	12.3	73.2	85.3	111.8	14.0	19.710331	-98.743322
T. Der. Jaltepec	21.00	3	0	3517	76.5	89.1	114.1	13.5	75.2	88.0	104.3	12.6	71.9	84.7	110.6	14.6	19.749557	-98.653367
Lim. Edos. Term. Mex. Ppia. Hgo.	25.00																	
Cd. Sahagún	32.00	1	0	4617	34.4	37.7	45.1	5.2	33.0	34.6	50.2	6.3	36.3	47.9	54.2	9.6	19.752419	-98.603606

23 CARR: Francisco I. Madero - Tula de Allende

CLAVE: 13043

RUTA: HGO

AÑO: 2012

LUGAR	ESTACION				VELOCIDAD AUTOS (km/h)				VELOCIDAD AUTOBUSES (km/h)				VELOCIDAD CAMIONES (km/h)				COORDENADAS	
	KM	TE	SC	TDPA	Promedio	P 85	P 98	δ	Promedio	P 85	P 98	δ	Promedio	P 85	P 98	δ	Latitud	Longitud
T. C. Portezuelo - Palmillas	0.00	3	0	3774	34.5	37.9	45.0	5.2	32.9	34.5	50.2	6.2	35.0	45.3	53.8	8.3	20.446752	-99.362711
Gral. Pedro María Anaya	38.20	1	0	3729	34.4	37.7	45.0	5.3	33.4	34.8	52.2	6.4	36.3	48.3	54.2	10.0	20.158406	-99.360884
T. C. (México - Querétaro) - Tlahuelilpan de Ocampo	52.70	1	0	6088	34.4	37.6	44.9	5.3	33.0	34.6	50.1	6.3	35.8	47.3	54.1	9.5	20.068546	-99.331220

HIDALGO

28 C A R R : Los Reyes - El Tephé

CLAVE: 00021

RUTA: EM-HGO

AÑO: 2012

L U G A R	E S T A C I O N				VELOCIDAD AUTOS (km/h)				VELOCIDAD AUTOBUSES (km/h)				VELOCIDAD CAMIONES (km/h)				C O O R D E N A D A S	
	KM	TE	SC	TDPA	Promedio	P 85	P 98	δ	Promedio	P 85	P 98	δ	Promedio	P 85	P 98	δ	Latitud	Longitud
Los Reyes	1.35	3	1	7266	53.2	58.0	66.3	7.0	49.6	53.4	63.8	7.4	50.9	53.5	63.7	6.8	19.769816	-98.996718
Los Reyes	1.35	3	2	7667	65.4	74.1	88.6	10.3	65.7	74.0	85.2	10.2	62.0	71.6	84.6	10.5	19.769816	-98.996719
Zumpango	15.35	1	1	10058	55.3	61.4	82.4	8.1	52.7	58.2	83.6	9.3	53.4	54.5	81.5	7.0	19.791211	-99.068938
Zumpango	15.35	1	2	9855	64.6	73.9	89.2	10.7	65.0	73.7	84.9	10.5	59.3	68.1	84.1	9.9	19.791211	-99.068938
Zumpango	15.35	3	0	16201	60.0	69.9	86.0	11.1	59.2	70.3	85.0	11.9	56.3	62.8	83.7	8.3	19.821421	-99.115375
Tequixquiac	29.00	1	0	7717	59.7	69.5	86.1	11.1	59.3	70.9	86.6	12.2	56.6	62.8	83.5	8.1	19.898905	-99.142490
Apaxco	39.00	3	1	3647	55.2	61.2	81.6	7.9	53.1	59.4	84.6	9.5	53.4	54.6	81.9	7.2	19.984781	-99.180127
Apaxco	39.00	3	2	4132	64.9	74.0	89.9	10.6	64.8	73.6	84.8	10.5	60.5	70.3	84.9	10.5	19.984782	-99.180127
Lim. Edos. Term. Mex. Ppia. Hgo.	40.00																	
T. Izq. Atotonilco (1° Acceso)	42.00	1	0	5918	59.9	69.8	86.2	11.2	59.6	70.9	85.9	12.1	56.3	62.8	83.6	8.3	19.999865	-99.188693
X. C. Arco Norte de La Ciudad de México	50.00	3	1	5782	55.1	61.2	81.5	7.9	53.4	60.3	87.6	9.8	53.7	54.5	83.7	7.2	20.069648	-99.220523
X. C. Arco Norte de La Ciudad de México	50.00	3	2	5658	64.9	74.0	89.5	10.6	65.1	73.7	84.9	10.3	59.7	68.6	84.5	9.9	20.069648	-99.220523
Tlaxcoapan	52.00	3	0	8329	59.8	69.6	86.0	11.1	59.2	70.5	86.6	12.1	57.4	66.6	84.6	10.0	20.106446	-99.221889
Tlahuelilpan de Ocampo	60.00	3	1	8409	55.1	61.2	81.5	7.9	53.2	59.2	86.6	9.5	53.9	54.7	84.6	7.3	20.150053	-99.234086
Tlahuelilpan de Ocampo	60.00	3	2	7494	65.0	74.0	89.4	10.5	65.0	73.7	85.0	10.4	60.1	69.5	84.2	10.2	20.150053	-99.234085
Progreso	72.00	1	1	9386	30.5	34.4	44.0	7.8	36.4	48.8	54.8	11.5	35.6	49.5	54.5	11.7	20.239499	-99.192934
Progreso	72.00	1	2	9793	35.6	40.5	51.7	6.2	36.9	43.1	53.9	8.0	39.6	49.7	55.0	11.5	20.239499	-99.192935
El Tephé	97.00	1	0	6788	54.9	60.9	71.1	7.1	53.5	60.0	70.4	8.3	53.4	58.3	71.0	7.8	20.437508	-99.172859

29 C A R R : Otumba - Tizayuca

CLAVE: 00012

RUTA: EM-HGO

AÑO: 2012

L U G A R	E S T A C I O N				VELOCIDAD AUTOS (km/h)				VELOCIDAD AUTOBUSES (km/h)				VELOCIDAD CAMIONES (km/h)				C O O R D E N A D A S	
	KM	TE	SC	TDPA	Promedio	P 85	P 98	δ	Promedio	P 85	P 98	δ	Promedio	P 85	P 98	δ	Latitud	Longitud
Otumba	0.00	3	0	6139	46.5	52.7	84.0	10.2	45.4	51.7	54.9	8.7	47.4	52.6	61.1	9.7	19.709290	-98.757783
X. C. Venta de Carpio - Tulancingo	6.00	3	0	4058	55.0	64.8	83.0	11.1	50.9	55.0	72.3	9.1	47.1	56.5	74.8	11.6	19.755596	-98.756656
Temascalapa	26.50	3	0	6531	38.7	44.0	93.3	9.8	35.0	45.6	53.8	7.0	33.8	45.8	54.1	9.4	19.830177	-98.913361
Lim. Edos. Term. Mex. Ppia. Hgo.	29.00																	
Tizayuca	37.10	1	1	8574	47.0	51.9	62.1	6.9	44.0	49.2	59.8	7.0	41.5	47.1	55.4	8.2	19.837712	-98.959824
Tizayuca	37.10	1	2	8698	48.7	52.9	62.7	7.1	44.0	48.5	54.3	6.0	43.5	48.6	54.8	6.9	19.837712	-98.959823

30 C A R R : Ramal a El Chico

CLAVE: 13256

RUTA: HGO

AÑO: 2012

L U G A R	E S T A C I O N				VELOCIDAD AUTOS (km/h)				VELOCIDAD AUTOBUSES (km/h)				VELOCIDAD CAMIONES (km/h)				C O O R D E N A D A S	
	KM	TE	SC	TDPA	Promedio	P 85	P 98	δ	Promedio	P 85	P 98	δ	Promedio	P 85	P 98	δ	Latitud	Longitud
T. C. Pachuca - Tempoal	0.00	3	0	2428	34.6	38.2	46.5	5.3	36.7	46.7	53.9	7.0	35.4	46.9	54.1	9.2	20.138929	-98.724988

HIDALGO

30 CARR: Ramal a El Chico

CLAVE: 13256

RUTA: HGO

AÑO: 2012

LUGAR	ESTACION				VELOCIDAD AUTOS (km/h)				VELOCIDAD AUTOBUSES (km/h)				VELOCIDAD CAMIONES (km/h)				COORDENADAS	
	KM	TE	SC	TDPA	Promedio	P 85	P 98	δ	Promedio	P 85	P 98	δ	Promedio	P 85	P 98	δ	Latitud	Longitud
Mineral El Chico	21.00	1	0	1054	34.8	38.4	47.8	5.2	36.9	47.6	54.0	7.5	36.6	47.9	54.1	8.5	20.210506	-98.726188

31 CARR: Ramal a Pachuca

CLAVE: 13254

RUTA: HGO

AÑO: 2012

LUGAR	ESTACION				VELOCIDAD AUTOS (km/h)				VELOCIDAD AUTOBUSES (km/h)				VELOCIDAD CAMIONES (km/h)				COORDENADAS	
	KM	TE	SC	TDPA	Promedio	P 85	P 98	δ	Promedio	P 85	P 98	δ	Promedio	P 85	P 98	δ	Latitud	Longitud
T. C. Colonia - Portezuelo	0.00	3	1	11432	93.9	112.4	133.6	17.6	88.6	101.6	123.3	15.0	85.9	100.4	124.4	15.3	20.119959	-98.822843
T. C. Colonia - Portezuelo	0.00	3	2	11137	93.4	114.8	137.0	20.3	90.5	104.3	129.3	16.9	86.2	103.8	131.1	18.7	20.119959	-98.822844
Pachuca	10.00																	

32 CARR: San Alejo - Huayacocotla

CLAVE: 00132

RUTA: HGO-051-VER-113

AÑO: 2012

LUGAR	ESTACION				VELOCIDAD AUTOS (km/h)				VELOCIDAD AUTOBUSES (km/h)				VELOCIDAD CAMIONES (km/h)				COORDENADAS	
	KM	TE	SC	TDPA	Promedio	P 85	P 98	δ	Promedio	P 85	P 98	δ	Promedio	P 85	P 98	δ	Latitud	Longitud
T. C. Pachuca - Tuxpam	0.00	3	0	4864	34.5	38.1	46.0	5.3	33.2	34.8	51.7	6.4	37.3	49.3	54.3	10.5	20.154198	-98.286325
Metepec	11.80	3	0	3682	34.5	37.9	45.4	5.2	33.3	34.7	51.8	6.2	35.0	44.4	53.7	7.6	20.243561	-98.331213
Agua Blanca	29.48	3	0	2768	34.5	37.9	45.4	5.2	33.2	34.6	51.4	6.1	35.0	44.7	53.7	7.9	20.353691	-98.360943
Lim. Edos. Term. Hgo. Ppia. Ver.	36.48																	
Huayacocotla	66.00	1	0	1774	55.0	61.6	72.4	7.8	48.1	54.6	68.2	9.5	46.1	53.4	67.2	10.0	20.528466	-98.493963

33 CARR: San Felipe Orizatlán - Huejutla de Reyes

CLAVE: 13258

RUTA: HGO

AÑO: 2012

LUGAR	ESTACION				VELOCIDAD AUTOS (km/h)				VELOCIDAD AUTOBUSES (km/h)				VELOCIDAD CAMIONES (km/h)				COORDENADAS	
	KM	TE	SC	TDPA	Promedio	P 85	P 98	δ	Promedio	P 85	P 98	δ	Promedio	P 85	P 98	δ	Latitud	Longitud
San Felipe Orizatlán	0.00	3	0	3758	66.3	80.0	99.1	13.8	62.9	74.7	90.0	12.6	61.3	74.6	96.2	14.8	21.171808	-98.591568
Huejutla de Reyes	25.00	1	0	3227	42.1	48.0	62.4	8.9	41.2	46.9	54.0	7.8	40.4	49.7	54.6	10.2	21.125774	-98.465785

34 CARR: Santo Domingo - T. C. (México - Querétaro)

CLAVE: 00433

RUTA: EM-011-HGO

AÑO: 2012

LUGAR	ESTACION				VELOCIDAD AUTOS (km/h)				VELOCIDAD AUTOBUSES (km/h)				VELOCIDAD CAMIONES (km/h)				COORDENADAS	
	KM	TE	SC	TDPA	Promedio	P 85	P 98	δ	Promedio	P 85	P 98	δ	Promedio	P 85	P 98	δ	Latitud	Longitud
T. C. Toluca - Palmillas	0.00	3	0	6743	56.5	64.7	81.8	9.8	50.2	58.9	71.5	10.2	49.3	59.4	76.4	11.9	19.621680	-99.775706
X. C. Los Reyes - Ixtlahuaca	6.11	3	0	6148	66.1	81.5	102.9	15.3	60.4	72.5	91.2	12.8	61.7	75.4	94.7	14.4	19.655801	-99.728061
X. C. Villa del Carbón - Atlacomulco	23.94	3	0	5219	65.6	78.5	104.1	13.6	55.6	63.0	76.1	8.5	58.6	70.1	89.2	12.3	19.786642	-99.702174
T. Der. Chapa de Mota	42.70	1	0	8292	48.5	54.0	64.9	8.5	47.7	53.2	65.9	8.4	49.7	53.2	63.1	8.1	19.925942	-99.582753

HIDALGO

34 CARR: Santo Domingo - T. C. (México - Querétaro)

CLAVE: 00433

RUTA: EM-011-HGO

AÑO: 2012

LUGAR	ESTACION				VELOCIDAD AUTOS (km/h)				VELOCIDAD AUTOBUSES (km/h)				VELOCIDAD CAMIONES (km/h)				COORDENADAS	
	KM	TE	SC	TDPA	Promedio	P 85	P 98	δ	Promedio	P 85	P 98	δ	Promedio	P 85	P 98	δ	Latitud	Longitud
Lim. Edos. Term. Mex. Ppia. Hgo.	63.34																	
T. C. México - Querétaro (Cuota)	65.84	1	1	4121	51.7	58.2	69.6	8.7	51.1	57.3	70.6	9.1	50.9	54.1	64.9	7.7	19.978667	-99.441646
T. C. México - Querétaro (Cuota)	65.84	1	2	3973	45.3	50.4	56.7	6.3	44.2	49.0	54.4	6.1	47.9	52.2	54.8	8.0	19.978732	-99.441640

35 CARR: T. C. (Los Reyes - El Tephé) - Tizayuca

CLAVE: 00014

RUTA: EM-HGO

AÑO: 2012

LUGAR	ESTACION				VELOCIDAD AUTOS (km/h)				VELOCIDAD AUTOBUSES (km/h)				VELOCIDAD CAMIONES (km/h)				COORDENADAS	
	KM	TE	SC	TDPA	Promedio	P 85	P 98	δ	Promedio	P 85	P 98	δ	Promedio	P 85	P 98	δ	Latitud	Longitud
T. C. Los Reyes - El Tephé	0.00	3	0	4035	34.4	37.7	45.6	5.3	33.6	34.7	52.9	6.5	36.5	48.6	54.2	10.0	19.784379	-99.025627
Lim. Edos. Term. Mex. Ppia. Hgo.	6.50																	
Tizayuca	8.00	1	0	7866	30.0	32.8	42.3	6.2	29.4	31.5	53.3	7.5	28.7	31.8	52.5	7.4	19.826041	-98.990455

36 CARR: Tepeji del Río - T.C. (México - Querétaro)

CLAVE: 13104

RUTA: HGO

AÑO: 2012

LUGAR	ESTACION				VELOCIDAD AUTOS (km/h)				VELOCIDAD AUTOBUSES (km/h)				VELOCIDAD CAMIONES (km/h)				COORDENADAS	
	KM	TE	SC	TDPA	Promedio	P 85	P 98	δ	Promedio	P 85	P 98	δ	Promedio	P 85	P 98	δ	Latitud	Longitud
T. C. Ent. Tepeji del Río - Tlahuelilpan de Ocampo	0.00	3	0	5729	34.4	37.7	44.9	5.3	33.5	34.7	52.4	6.3	36.1	47.2	54.1	9.1	19.943256	-99.341181
T. C. México - Querétaro	12.40	1	0	3898	43.2	59.2	86.8	14.0	42.4	60.0	83.8	15.0	42.8	53.4	79.7	14.2	19.975904	-99.435038

37 CARR: Tlahuelilpan - San Agustín Tlaxiaca

CLAVE: 13435

RUTA: HGO

AÑO: 2012

LUGAR	ESTACION				VELOCIDAD AUTOS (km/h)				VELOCIDAD AUTOBUSES (km/h)				VELOCIDAD CAMIONES (km/h)				COORDENADAS	
	KM	TE	SC	TDPA	Promedio	P 85	P 98	δ	Promedio	P 85	P 98	δ	Promedio	P 85	P 98	δ	Latitud	Longitud
Tlahuelilpan	0.00	3	0	2328	34.4	37.8	46.3	5.3	35.3	42.4	53.7	6.6	36.2	47.9	54.1	9.1	20.137019	-99.225947
Ignacio Zaragoza	25.50	3	0	3028	60.4	70.2	86.9	11.1	59.0	70.2	83.2	11.3	57.4	66.7	83.6	9.7	20.130551	-98.994644
T. C. (La Colonia - Portezuelo)	48.00	1	0	5292	60.4	70.2	87.1	11.1	59.2	70.5	84.0	11.7	56.6	63.7	84.1	8.9	20.120613	-98.906297

38 CARR: Calpulalpan - El Ocote

CLAVE: 00054

RUTA: MEX-HGO

AÑO: 2012

LUGAR	ESTACION				VELOCIDAD AUTOS (km/h)				VELOCIDAD AUTOBUSES (km/h)				VELOCIDAD CAMIONES (km/h)				COORDENADAS	
	KM	TE	SC	TDPA	Promedio	P 85	P 98	δ	Promedio	P 85	P 98	δ	Promedio	P 85	P 98	δ	Latitud	Longitud
Calpulalpan	0.00	3	0	8624	42.3	46.9	54.6	7.4	39.9	45.0	54.0	8.2	39.8	50.1	54.4	10.9	19.594460	-98.573750
X. C. Arco Norte de La Ciudad de México	4.00	3	0	6882	34.7	38.3	47.2	5.3	34.1	35.9	53.4	6.8	38.7	50.2	54.4	11.1	19.632473	-98.537103
Lim. Edos. Term. Tlax. Ppia. Hgo.	5.00																	
Apan	19.58	3	1	3694	34.3	36.4	44.5	4.7	32.4	34.1	51.5	6.5	34.9	44.4	53.7	7.5	19.727505	-98.469500

HIDALGO

38 CARR: Calpulalpan - El Ocote

CLAVE: 00054

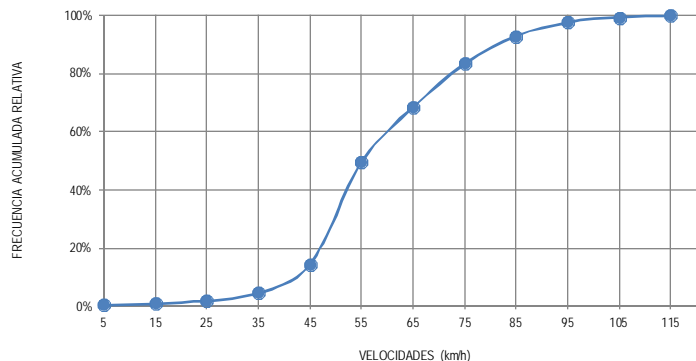
RUTA: MEX-HGO

AÑO: 2012

LUGAR	ESTACION				VELOCIDAD AUTOS (km/h)				VELOCIDAD AUTOBUSES (km/h)				VELOCIDAD CAMIONES (km/h)				COORDENADAS	
	KM	TE	SC	TDPA	Promedio	P 85	P 98	δ	Promedio	P 85	P 98	δ	Promedio	P 85	P 98	δ	Latitud	Longitud
Apan	19.58	3	2	3497	34.4	38.5	46.2	5.7	33.4	34.9	48.2	5.8	34.9	43.6	53.6	7.5	19.727461	-98.469472
Tepeapulco	34.92	3	0	3556	34.5	37.9	45.3	5.2	32.9	34.6	50.3	6.2	35.8	46.6	53.9	8.6	19.803506	-98.563537
X. C. Venta de Carpio - Tulancingo	51.18	1	0	2934	34.6	37.9	45.1	5.2	33.0	34.5	51.1	6.2	35.7	46.7	53.9	8.4	19.918279	-98.576255
X. C. Venta de Carpio - Tulancingo	51.18	3	0	1997	34.5	37.8	45.8	5.2	33.6	34.7	52.5	6.2	35.5	46.3	53.9	8.1	19.927552	-98.582753
El Ocote	70.44	1	0	3150	34.4	37.6	45.0	5.2	33.3	34.6	52.3	6.4	34.6	44.0	53.6	7.8	20.047496	-98.617781

1 Carr: Álamo - Huejulla de Reyes

CLAVE: 00116

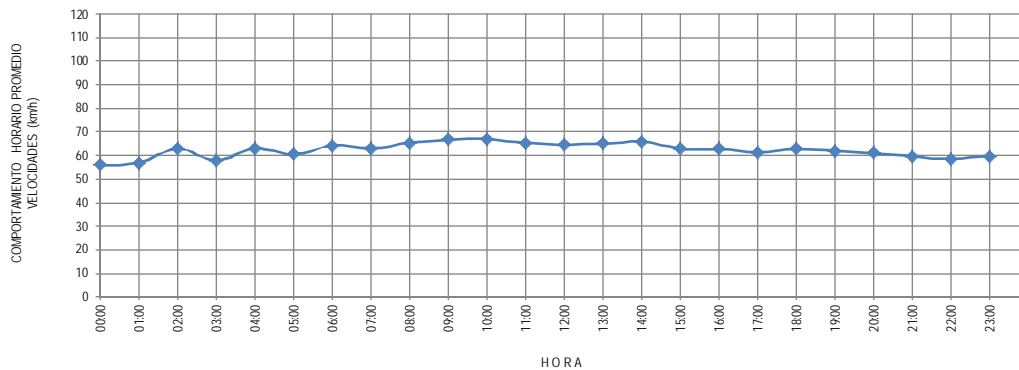


RUTA: MEX-127

KM: 0.000

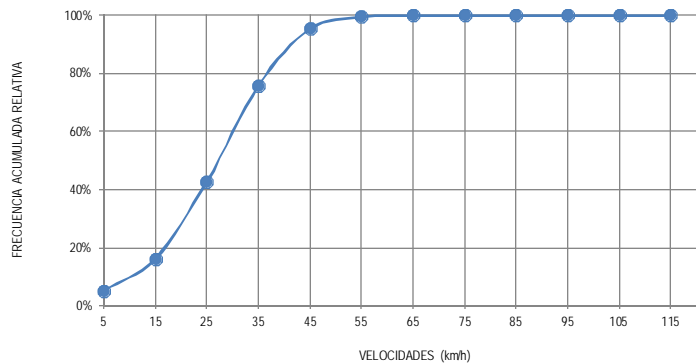
TE: 3

SC: 0



2 Carr: Apizaco - Tejocotal

CLAVE: 00430

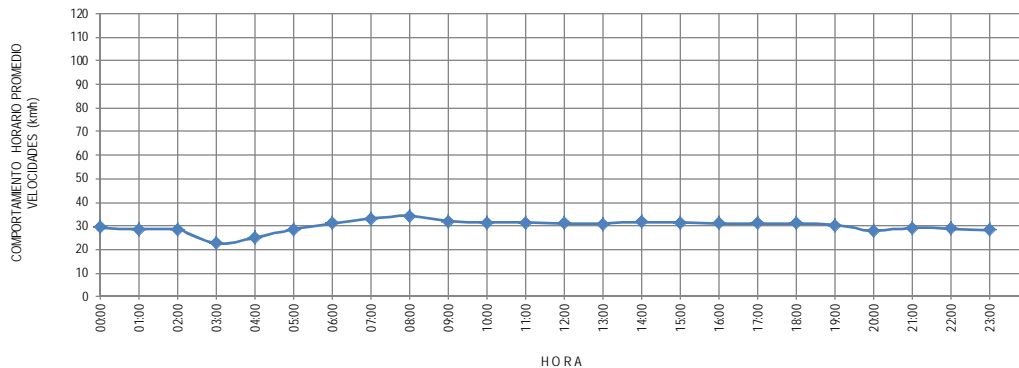


RUTA: MEX-119

KM: 0.000

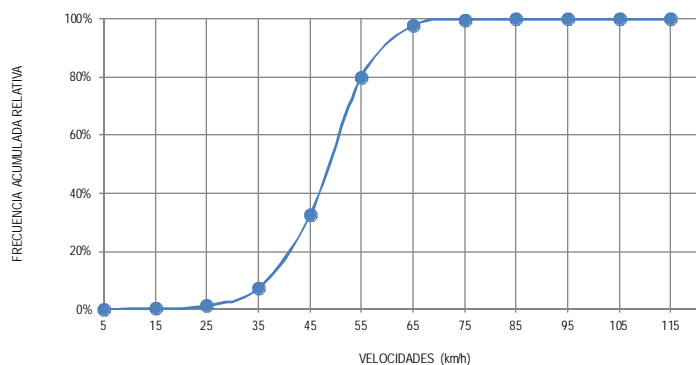
TE: 3

SC: 1



3 Carr: Ent. Colonia - Portezuelo

CLAVE: 13257

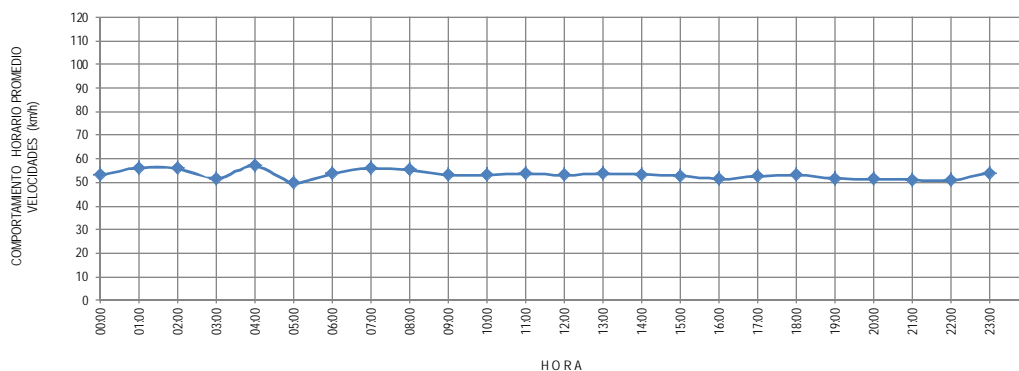


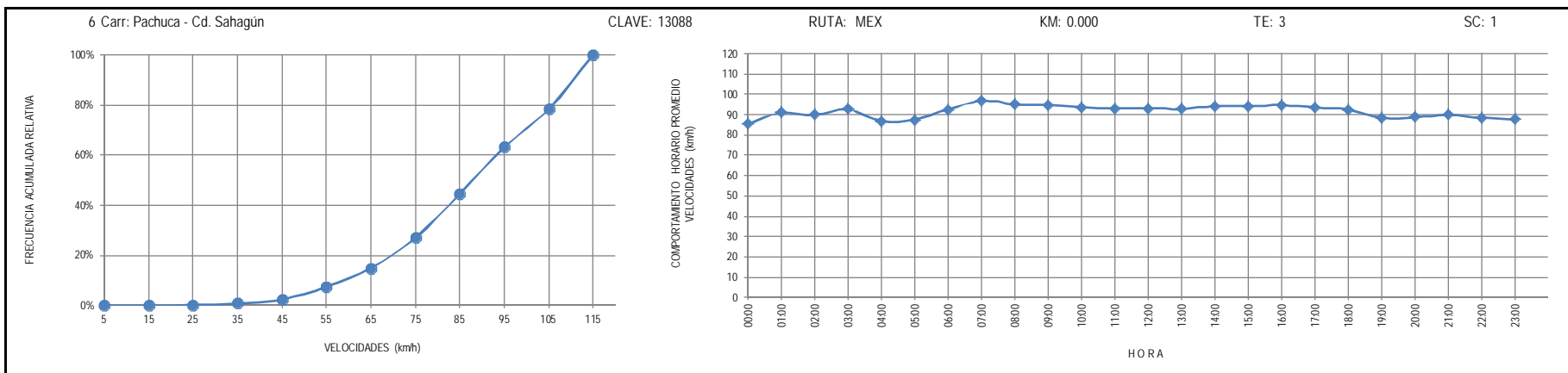
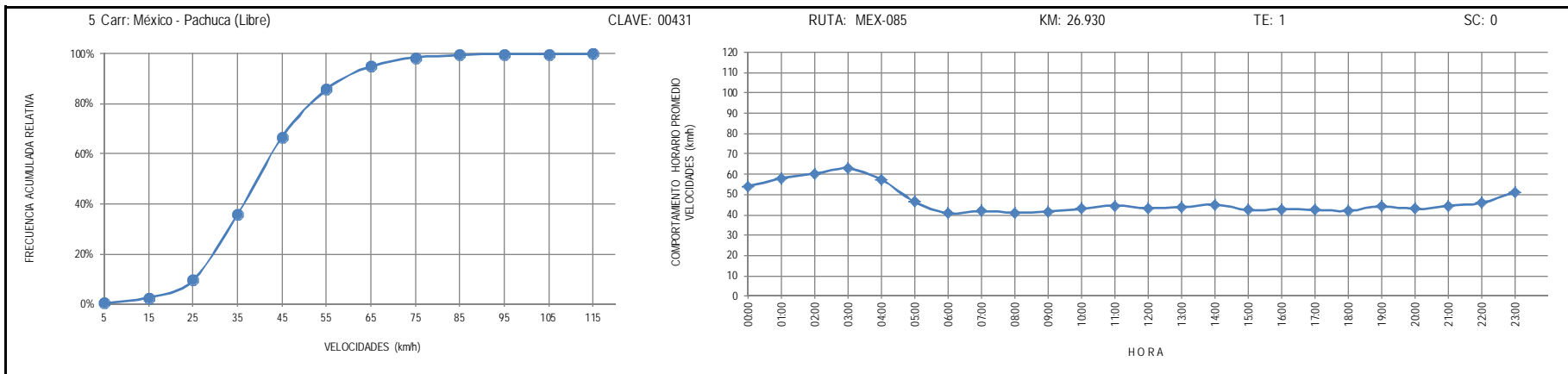
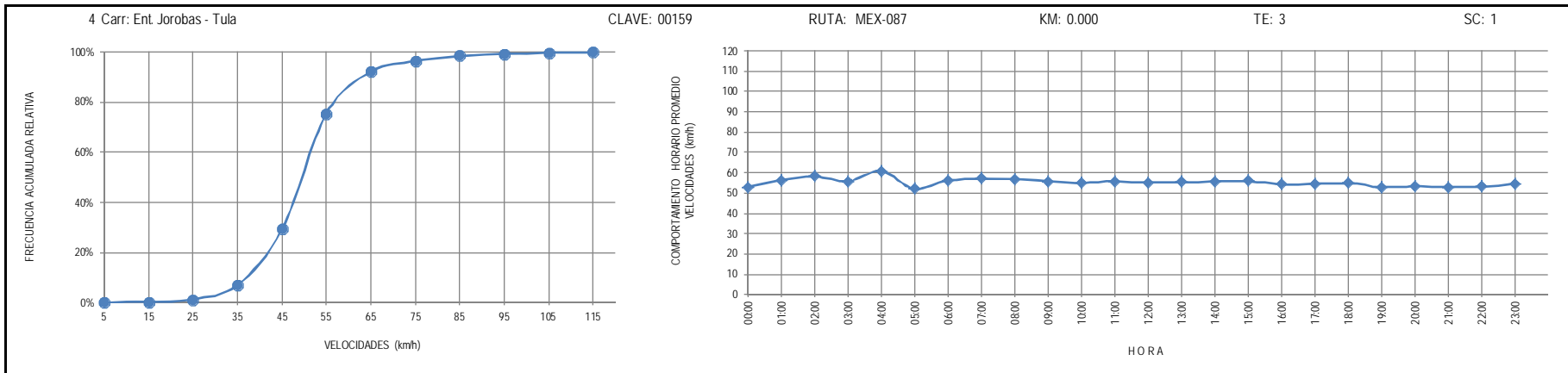
RUTA: MEX-085

KM: 0.000

TE: 3

SC: 1





7 Carr: Pachuca - Tempoal

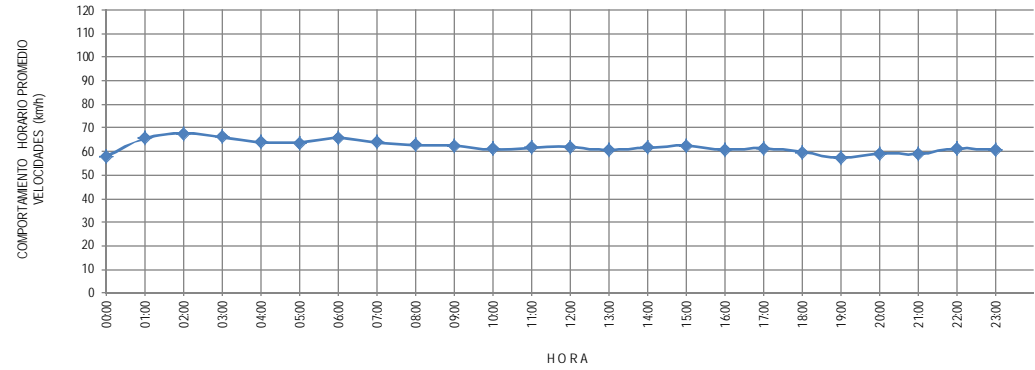
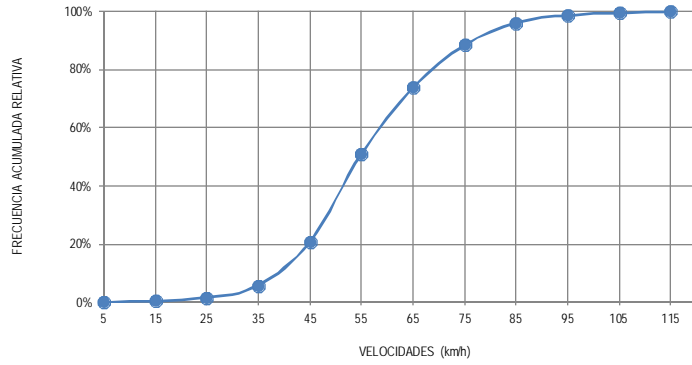
CLAVE: 00113

RUTA: MEX-105

KM: 0.000

TE: 3

SC: 0



8 Carr: Pachuca - Túxpam

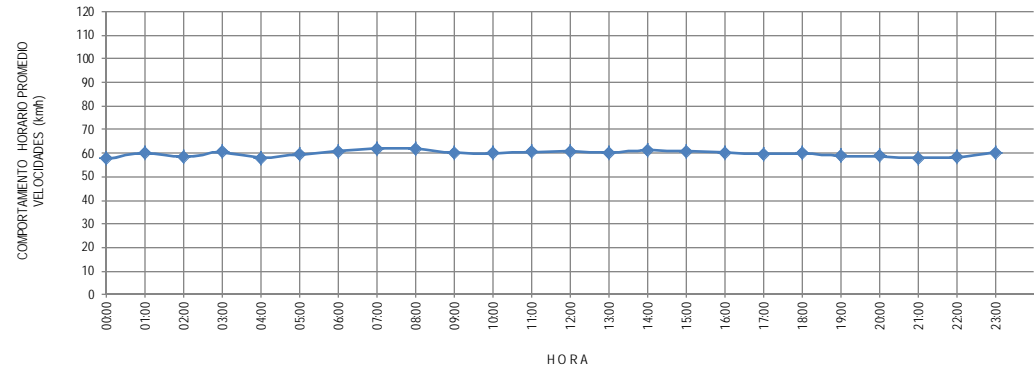
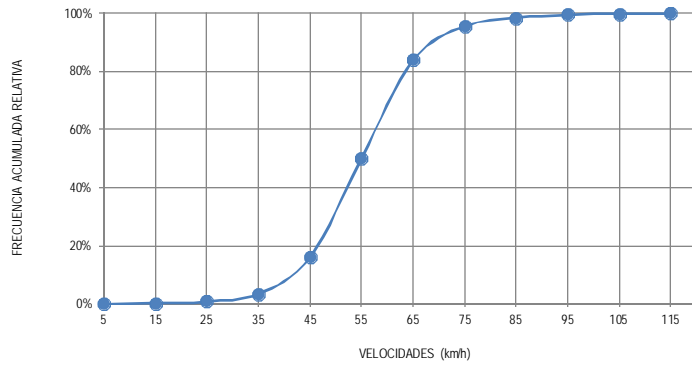
CLAVE: 00608

RUTA: MEX-130

KM: 2.600

TE: 3

SC: 1



9 Carr: Portezuelo - Cd. Valles

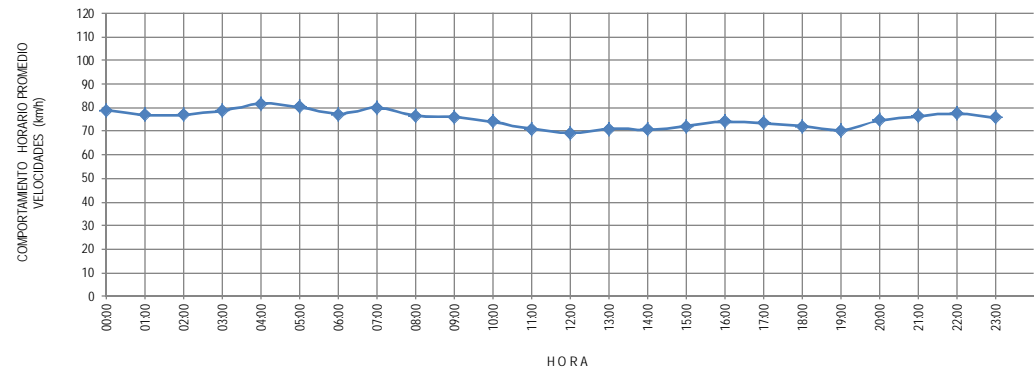
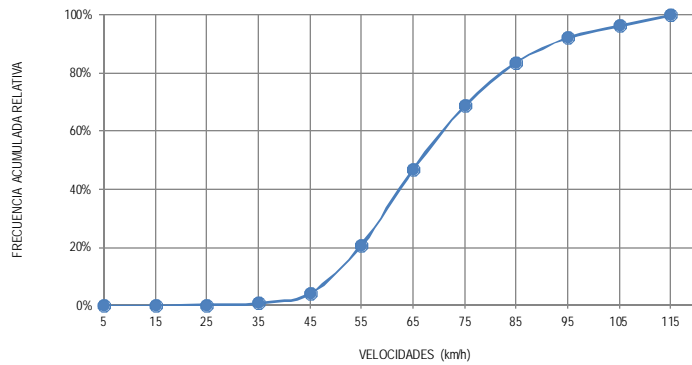
CLAVE: 00023

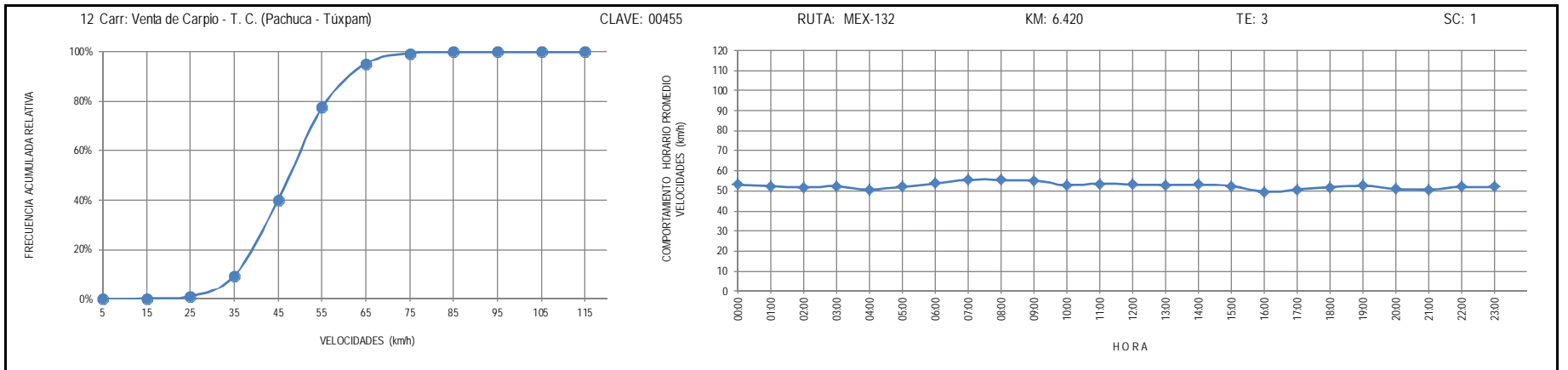
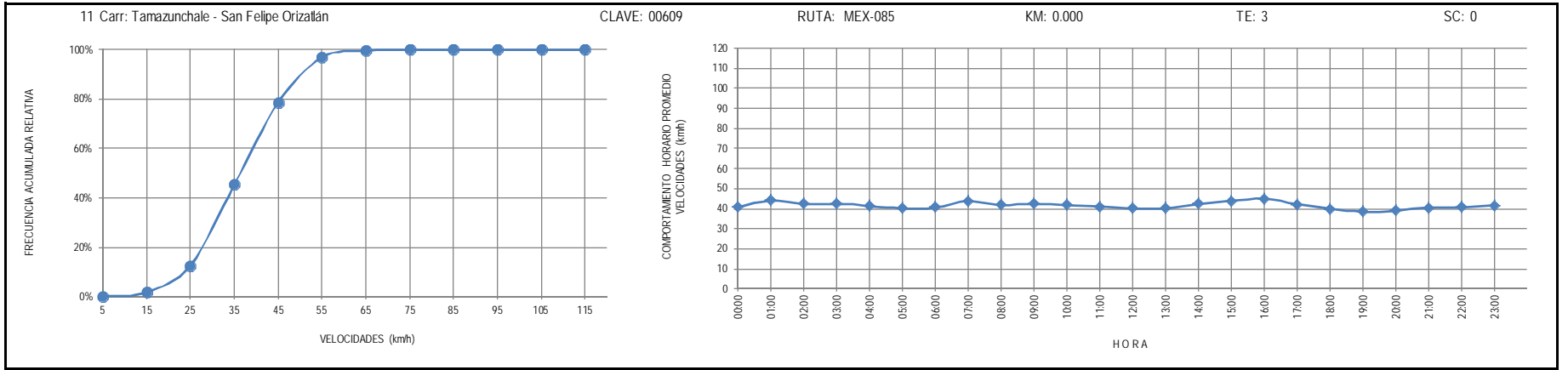
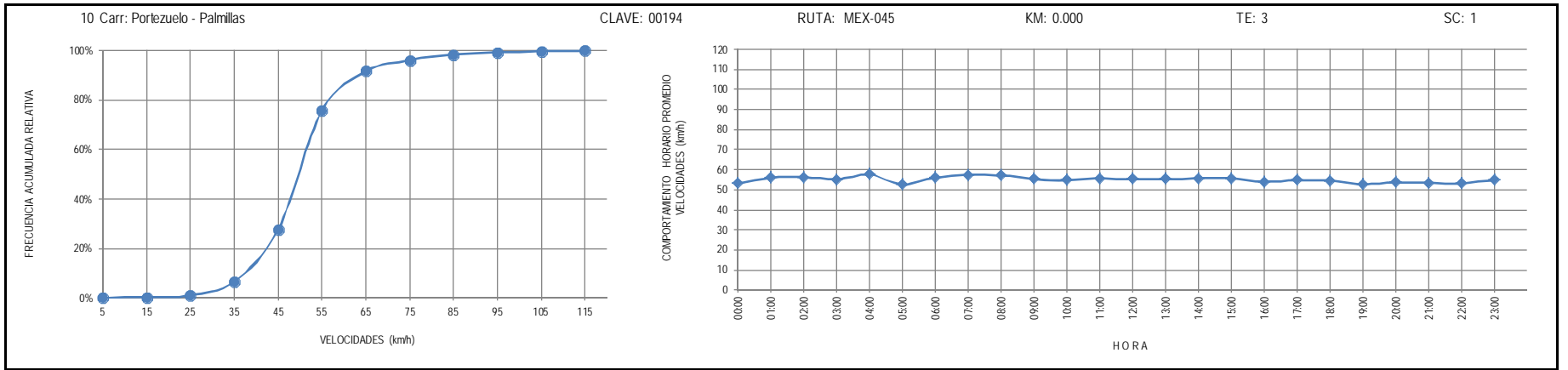
RUTA: MEX-085

KM: 0.000

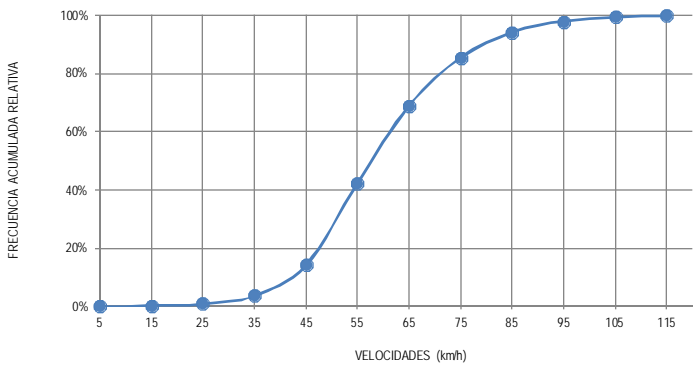
TE: 3

SC: 0

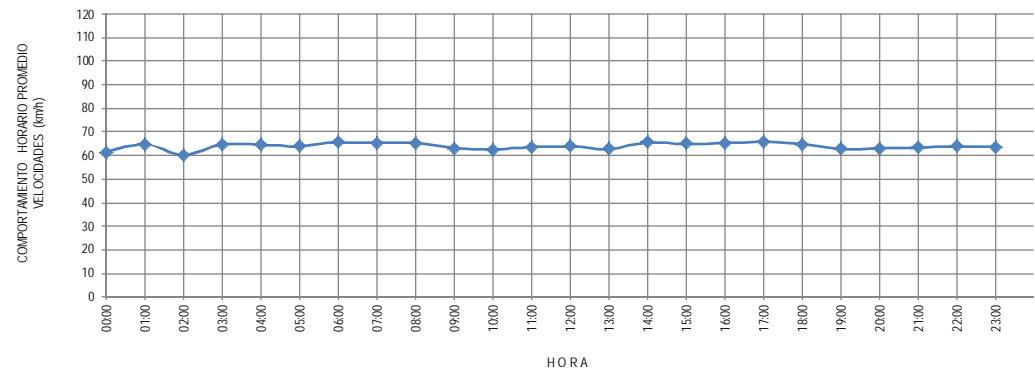




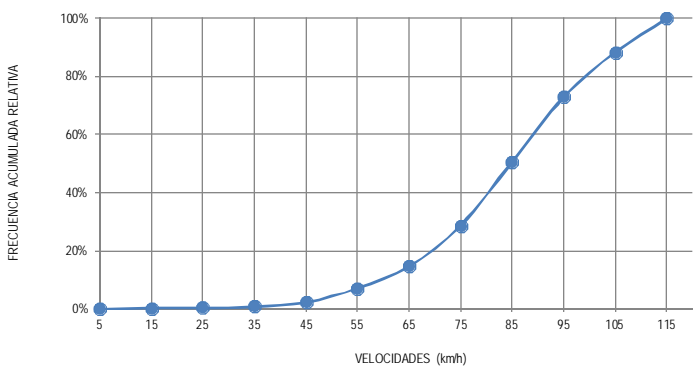
13 Carr: Ent. Tulancingo - Venta Grande (Cuota) CLAVE: 00026



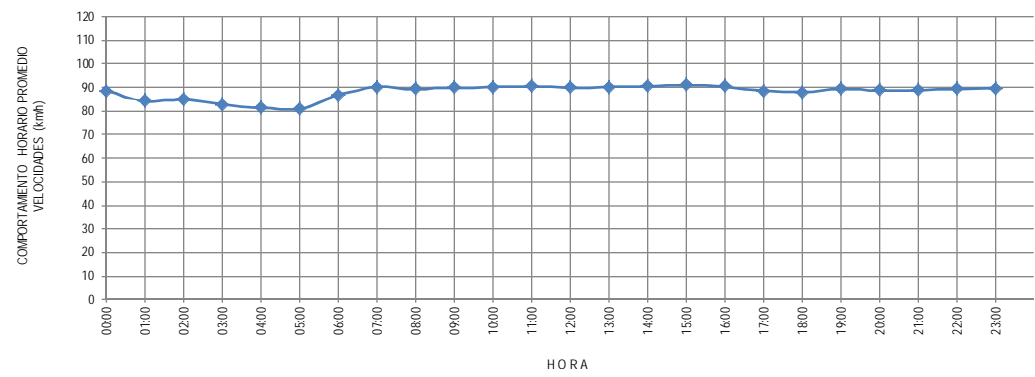
RUTA: MEX-132D KM: 7.800 TE: 1 SC: 0



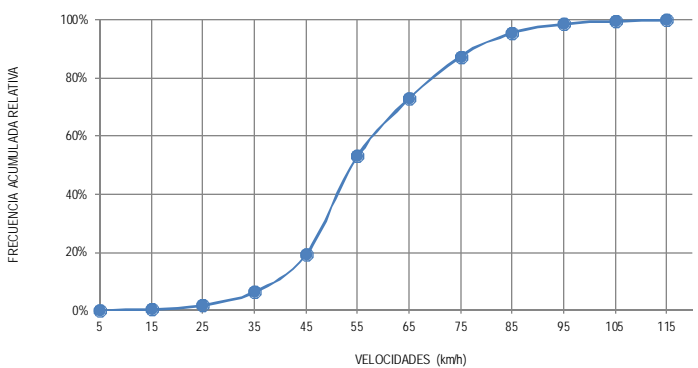
15 Carr: México - Pachuca (Cuota) CLAVE: 00432



RUTA: MEX-085D KM: 25.000 TE: 3 SC: 1



16 Carr: Tejocotal - Nuevo Necaxa (Cuota) CLAVE: 00211



RUTA: MEX-132D KM: 0.000 TE: 3 SC: 0

