

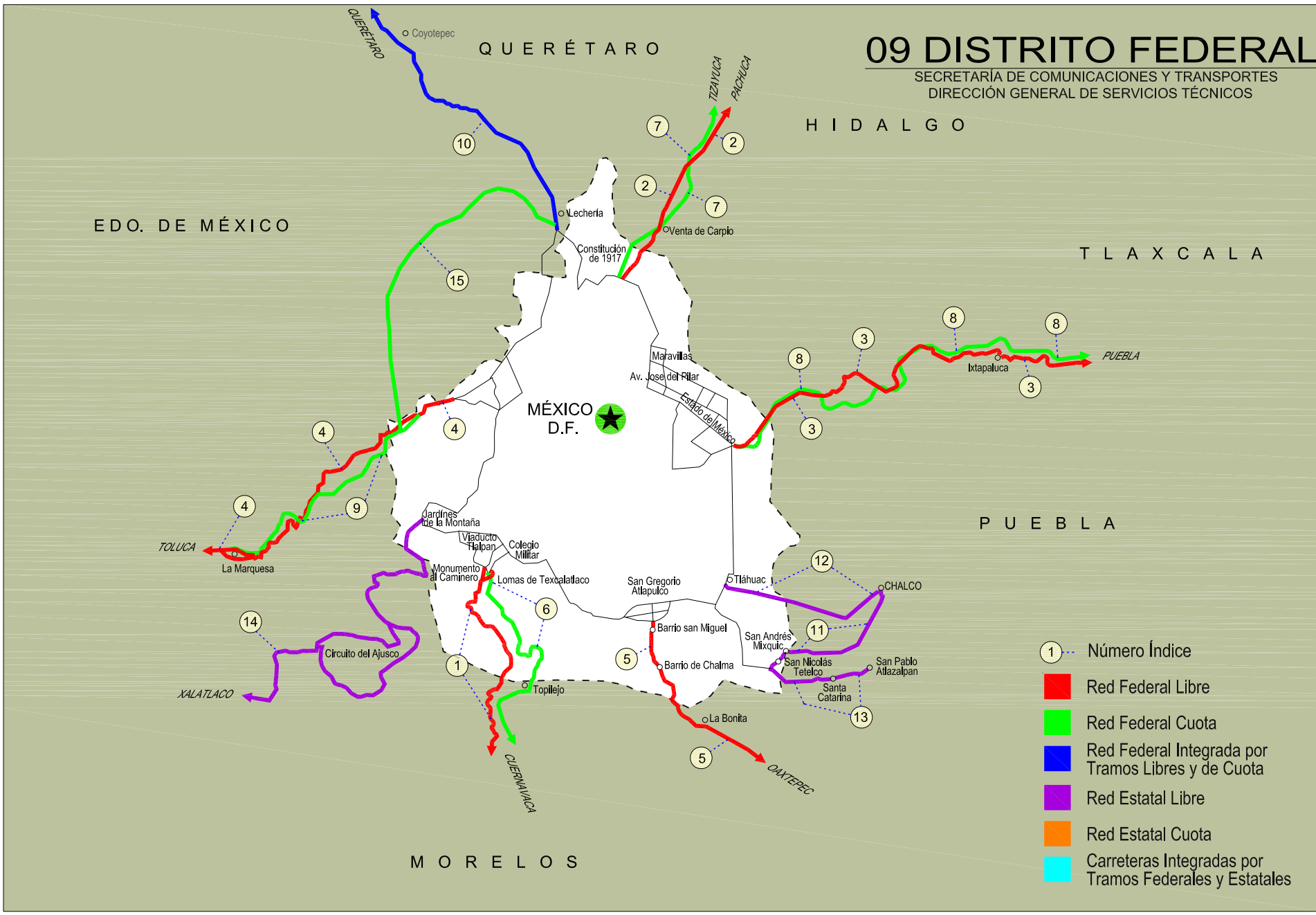


DISTRITO FEDERAL

NO. INDICE	CARRETERA	RUTA
<b>---RED FEDERAL LIBRE---</b>		
1	México - Cuernavaca (Libre)	MEX-095
2	México - Pachuca (Libre)	MEX-085
3	México - Puebla (Libre)	MEX-190
4	México - Toluca	MEX-015
5	San Gregorio - Oaxtepec	MEX-113
<b>---RED FEDERAL DE CUOTA---</b>		
6	México - Cuernavaca (Cuota)	MEX-095D
7	México - Pachuca (Cuota)	MEX-085D
8	México - Puebla (Cuota)	MEX-150D
9	México - Toluca (Cuota)	MEX-134D
<b>---RED FEDERAL INTEGRADA POR TRAMOS LIBRES Y DE CUOTA---</b>		
10	México - Querétaro (Cuota)	MEX-057-MEX-057D
<b>---RED ESTATAL LIBRE---</b>		
11	Chalco - Mixquic	EM-DF
12	Chalco - Tláhuac	EM-DF
13	T. C. (México - Mixquic) - San Pablo Atlazalpan	EM-106-DF
14	Xalatlaco - El Ajusco	EM-DF
<b>---RED ESTATAL DE CUOTA---</b>		
15	La Venta - Chamapa (Cuota)	EM-D

# 09 DISTRITO FEDERAL

SECRETARÍA DE COMUNICACIONES Y TRANSPORTES  
DIRECCIÓN GENERAL DE SERVICIOS TÉCNICOS



DISTRITO FEDERAL

1 CARR: México - Cuernavaca (Libre)

CLAVE: 00040

RUTA: MEX-095

AÑO: 2012

LUGAR	ESTACION				VELOCIDAD AUTOS (km/h)				VELOCIDAD AUTOBUSES (km/h)				VELOCIDAD CAMIONES (km/h)				COORDENADAS	
	KM	TE	SC	TDPA	Promedio	P 85	P 98	δ	Promedio	P 85	P 98	δ	Promedio	P 85	P 98	δ	Latitud	Longitud
México	0.00																	
T. Izq. San Miguel Topilejo	28.78	1	1	8637	58.6	73.3	92.4	15.6	54.9	69.8	89.6	14.8	53.7	64.3	84.8	11.6	19.212871	-99.154000
T. Izq. San Miguel Topilejo	28.78	1	2	8735	56.8	69.5	87.2	13.2	51.6	63.7	82.2	14.1	52.8	61.4	79.1	10.7	19.212871	-99.154000
T. Izq. San Miguel Topilejo	28.78	3	0	17309	57.4	71.3	89.8	14.4	53.1	66.5	85.0	14.5	52.9	63.2	83.0	11.9	19.208939	-99.156051
Lim. Edos. Term. D. F. Ppia. Mor.	45.44																	
T. Der. Zempoala	51.40	3	0	6769	57.3	71.2	89.6	14.4	52.7	65.2	83.0	14.0	51.5	60.2	80.7	11.9	19.045834	-99.237450
T. Izq. Coajomulco	57.12	3	0	6342	57.3	71.1	89.4	14.3	52.8	65.0	82.4	13.6	52.0	62.9	82.7	13.0	19.026940	-99.209632
T. Der. Huitzilac	64.20	3	0	13069	57.5	71.5	89.9	14.4	53.1	66.5	84.7	14.5	50.9	59.0	79.3	12.1	19.000701	-99.257771
T. Izq. Tepoztlán	71.36	3	1	14395	34.5	37.0	44.7	4.8	33.0	34.6	52.5	6.8	34.4	43.0	53.6	7.6	18.960593	-99.246178
T. Izq. Tepoztlán	71.36	3	2	13883	34.5	38.7	47.8	5.8	33.6	35.7	50.2	6.0	34.8	42.6	53.5	7.3	18.960593	-99.246177
Cuernavaca	75.42																	

2 CARR: México - Pachuca (Libre)

CLAVE: 00431

RUTA: MEX-085

AÑO: 2012

LUGAR	ESTACION				VELOCIDAD AUTOS (km/h)				VELOCIDAD AUTOBUSES (km/h)				VELOCIDAD CAMIONES (km/h)				COORDENADAS	
	KM	TE	SC	TDPA	Promedio	P 85	P 98	δ	Promedio	P 85	P 98	δ	Promedio	P 85	P 98	δ	Latitud	Longitud
México	0.00																	
Lim. Edos. Term. D. F. Ppia. Mex.	9.89																	
T. Der. Pirámides	26.93	1	0	24497	46.5	55.2	73.8	10.5	42.9	51.7	68.2	10.6	41.7	51.5	73.2	12.0	19.613699	-99.016522
Venta de Carpio	27.00	3	1	24055	57.0	64.0	111.3	11.7	50.7	54.6	63.7	7.6	48.7	54.4	68.8	9.0	19.626979	-99.002613
Venta de Carpio	27.00	3	2	23783	56.5	64.1	84.6	10.4	51.7	58.3	70.1	8.8	49.2	55.7	72.1	9.6	19.626987	-99.002749
T. Der. Autopista México - Tecámac (Cuota)	37.52	1	1	21935	59.4	68.2	83.9	10.5	55.9	62.6	73.7	8.1	53.5	61.8	79.0	9.8	19.701265	-98.979789
T. Der. Autopista México - Tecámac (Cuota)	37.52	1	2	20706	59.2	68.3	84.8	11.2	57.3	64.7	74.7	9.6	54.7	63.9	81.2	10.8	19.701265	-98.979789
T. Izq. Zumpango	44.68	1	0	28849	55.8	63.0	80.1	8.9	54.5	60.6	74.9	7.7	53.5	60.6	82.4	9.7	19.763771	-98.973455
T. Izq. Zumpango	44.68	3	0	18805	55.0	62.3	80.5	8.7	53.6	58.4	73.9	7.3	54.5	61.0	84.2	8.9	19.771930	-98.973089
Lim. Edos. Term. Mex. Ppia. Hgo.	49.30																	
Tizayuca	52.50	3	0	15895	56.9	63.6	79.3	8.8	52.9	59.6	73.1	8.4	50.6	57.1	73.9	10.0	19.859553	-98.966984
T. C. México - Tizayuca (Cuota)	61.00	3	1	20892	93.1	111.7	133.0	17.7	90.2	102.2	124.4	14.3	85.6	98.6	122.9	14.4	19.894149	-98.932589
T. C. México - Tizayuca (Cuota)	61.00	3	2	19931	93.4	114.6	136.9	20.2	89.8	104.0	129.7	17.4	85.4	102.4	127.0	18.1	19.894149	-98.932590
X. C. Arco Norte de La Ciudad de México	64.20	1	1	17425	97.5	113.6	133.9	16.0	93.7	103.4	126.0	11.9	89.5	100.8	124.2	13.0	19.923818	-98.900435
X. C. Arco Norte de La Ciudad de México	64.20	1	2	16702	99.1	117.4	138.1	17.7	96.1	106.1	132.0	13.0	91.8	104.4	129.7	14.6	19.923818	-98.900435
X. C. Arco Norte de La Ciudad de México	64.20	3	1	18042	97.5	113.6	133.9	16.0	93.8	103.5	126.2	11.9	89.6	101.4	124.4	13.3	19.930734	-98.891515
X. C. Arco Norte de La Ciudad de México	64.20	3	2	17224	99.3	117.6	138.2	17.7	96.2	106.2	132.0	13.0	91.6	104.7	130.2	15.0	19.930734	-98.891515
Ent. Colonia	83.97	1	1	28349	97.9	114.0	134.2	16.0	93.7	103.4	126.1	12.0	90.8	103.5	127.3	13.9	20.052690	-98.788675
Ent. Colonia	83.97	1	2	29041	99.2	117.5	138.1	17.7	96.2	106.1	131.7	12.9	93.2	107.6	132.9	15.1	20.052690	-98.788675



DISTRITO FEDERAL

4 CARR: México - Toluca

CLAVE: 00447

RUTA: MEX-015

AÑO: 2012

LUGAR	ESTACION				VELOCIDAD AUTOS (km/h)				VELOCIDAD AUTOBUSES (km/h)				VELOCIDAD CAMIONES (km/h)				COORDENADAS	
	KM	TE	SC	TDPA	Promedio	P 85	P 98	δ	Promedio	P 85	P 98	δ	Promedio	P 85	P 98	δ	Latitud	Longitud
México	0.00																	
Ent. Constituyentes y Reforma	12.84	3	1	24983	66.5	82.1	101.5	15.7	59.2	72.0	91.7	12.4	55.6	66.9	87.1	10.9	19.383143	-99.251604
Ent. Constituyentes y Reforma	12.84	3	2	25491	55.0	71.5	87.2	16.0	51.5	63.3	78.5	13.1	52.7	61.7	75.8	10.6	19.383145	-99.251605
T. Der. Cuajimalpa (1° Acceso)	20.56	1	1	26804	66.2	81.8	101.3	15.7	59.2	71.8	91.3	12.2	56.4	68.3	87.6	11.3	19.364795	-99.276354
T. Der. Cuajimalpa (1° Acceso)	20.56	1	2	26327	55.8	71.9	87.0	16.1	52.1	63.6	78.4	12.7	53.2	62.8	77.3	10.9	19.364793	-99.276356
T. Izq. Desierto de Los Leones	23.96	1	1	31380	80.0	90.1	108.9	12.0	76.1	84.6	99.9	10.3	72.5	84.0	102.1	13.2	19.339047	-99.311145
T. Izq. Desierto de Los Leones	23.96	1	2	31785	63.2	76.1	98.5	14.4	58.8	70.4	84.3	12.8	55.3	68.3	85.7	13.9	19.339049	-99.311147
Lim. Edos. Term. D. F. Ppia. Mex.	33.44																	
T. Der. Huixquilucan	33.98	1	1	26833	80.1	90.2	109.7	12.1	74.0	82.7	93.2	9.9	74.0	84.3	101.2	12.0	19.298065	-99.363665
T. Der. Huixquilucan	33.98	1	2	26321	63.6	76.5	99.3	14.3	59.3	67.3	79.5	9.4	57.3	69.3	84.9	13.1	19.298067	-99.363668
X. C. Amomolulco - Stgo. Tianguistenco	47.26	1	1	39731	99.6	108.4	122.5	10.7	93.5	100.7	112.3	8.7	91.1	101.8	114.7	12.0	19.282393	-99.479651
X. C. Amomolulco - Stgo. Tianguistenco	47.26	1	2	38814	80.4	108.8	141.5	25.8	80.2	112.2	143.3	26.4	76.9	104.7	142.5	25.0	19.282041	-99.479647
T. Der. Lerma - Izq. San Pedro Tultepec	51.71	1	1	62638	89.2	100.0	124.6	12.4	88.0	95.9	141.3	13.5	84.0	93.7	140.5	13.9	19.284219	-99.501616
T. Der. Lerma - Izq. San Pedro Tultepec	51.71	1	2	62992	89.2	100.0	123.5	12.2	86.2	93.6	138.3	11.4	85.3	94.8	141.8	14.7	19.280368	-99.502211
T. Izq. San Mateo Atenco (Alta)	52.00	3	1	65633	101.1	108.8	123.1	10.0	99.4	107.2	121.6	10.4	92.8	106.3	122.0	16.3	19.285980	-99.535486
T. Izq. San Mateo Atenco (Baja)	52.00	3	1	14884	53.9	70.1	87.4	17.3	56.1	67.1	91.1	13.4	51.2	63.2	82.5	14.1	19.285975	-99.535484
T. Izq. San Mateo Atenco (Alta)	52.00	3	2	67706	106.7	120.6	139.7	14.0	119.1	137.8	144.0	16.7	114.5	137.6	144.0	19.7	19.285618	-99.537483
T. Izq. San Mateo Atenco (Baja)	52.00	3	2	15918	53.0	66.6	85.8	14.7	57.0	67.1	84.1	11.4	50.7	63.1	83.0	13.6	19.285617	-99.537475
X. C. Libramiento de Toluca (Alta)	62.20	1	1	63500	82.9	94.4	121.3	13.7	76.0	90.7	102.1	14.8	0.0	0.0	0.0		19.288182	-99.620752
X. C. Libramiento de Toluca (Baja)	62.20	1	1	13465	63.6	75.1	96.3	13.7	61.5	74.0	92.8	14.0	54.8	66.7	88.3	12.5	19.288180	-99.620753
X. C. Libramiento de Toluca (Baja)	62.20	1	2	14655	59.1	66.6	84.7	10.1	57.0	63.7	82.3	9.1	54.7	61.7	79.4	8.6	19.287773	-99.621637
X. C. Libramiento de Toluca (Alta)	62.20	1	2	62197	86.9	96.3	115.0	11.6	78.1	90.2	101.6	13.2	0.0	0.0	0.0		19.287777	-99.621628
Toluca	66.00																	

5 CARR: San Gregorio - Oaxtepec

CLAVE: 00901

RUTA: MEX-113

AÑO: 2012

LUGAR	ESTACION				VELOCIDAD AUTOS (km/h)				VELOCIDAD AUTOBUSES (km/h)				VELOCIDAD CAMIONES (km/h)				COORDENADAS	
	KM	TE	SC	TDPA	Promedio	P 85	P 98	δ	Promedio	P 85	P 98	δ	Promedio	P 85	P 98	δ	Latitud	Longitud
San Gregorio	0.00	3	0	8753	67.9	79.2	93.6	12.5	60.0	71.3	85.9	11.8	60.9	72.5	92.9	12.1	19.244733	-99.054638
X. C. Milpa Alta - San Lorenzo Tlacoyucan	9.00	3	0	7112	67.3	78.7	93.2	12.6	59.7	71.2	86.3	12.0	62.7	74.7	94.3	13.8	19.180614	-99.029583
Lim. Edos. Term. D. F. Ppia. Mex.	18.80																	
Lim. Edos. Term. Mex. Ppia. Mor.	28.50																	
T. Der. San Felipe Neri	33.80	1	0	6387	63.1	74.8	94.3	12.8	60.6	72.1	85.5	12.0	56.8	65.6	83.5	9.3	19.045175	-98.935533
T. Der. Tlalnepantla	40.50	3	0	5202	34.5	37.9	45.0	5.3	34.1	34.9	53.2	6.2	35.0	44.8	53.7	7.9	19.004177	-98.990124
Tlayacapan	48.50	3	0	9536	48.5	53.9	64.9	8.5	48.0	53.1	66.1	8.5	50.0	53.2	61.8	8.2	18.940673	-98.974914

## DISTRITO FEDERAL

5 CARR: San Gregorio - Oaxtepec

CLAVE: 00901

RUTA: MEX-113

AÑO: 2012

LUGAR	ESTACION				VELOCIDAD AUTOS (km/h)				VELOCIDAD AUTOBUSES (km/h)				VELOCIDAD CAMIONES (km/h)				COORDENADAS	
	KM	TE	SC	TDPA	Promedio	P 85	P 98	δ	Promedio	P 85	P 98	δ	Promedio	P 85	P 98	δ	Latitud	Longitud
T. Der. Yautepec	53.00	3	0	12838	48.3	53.8	64.7	8.5	47.7	52.8	65.0	8.2	47.9	52.9	63.8	8.3	18.920742	-98.970910
Oaxtepec	56.00																	

6 CARR: México - Cuernavaca (Cuota)

CLAVE: 00041

RUTA: MEX-095D

AÑO: 2012

LUGAR	ESTACION				VELOCIDAD AUTOS (km/h)				VELOCIDAD AUTOBUSES (km/h)				VELOCIDAD CAMIONES (km/h)				COORDENADAS	
	KM	TE	SC	TDPA	Promedio	P 85	P 98	δ	Promedio	P 85	P 98	δ	Promedio	P 85	P 98	δ	Latitud	Longitud
México	0.00																	
T. C. México - Cuernavaca (Libre)	18.65	3	1	22895	58.8	73.7	92.6	15.6	55.1	69.7	89.8	14.6	52.8	62.4	84.1	11.7	19.272075	-99.164133
T. C. México - Cuernavaca (Libre)	18.65	3	2	22894	56.3	68.7	85.2	12.9	51.6	63.7	82.2	14.2	52.6	59.9	77.6	10.2	19.272074	-99.164133
Caseta de Cobro Tlalpan	23.36	2	1	16713													19.241966	-99.148261
Caseta de Cobro Tlalpan	23.36	2	2	16712													19.241966	-99.148261
Lim. Edos. Term. D. F. Ppia. Mor.	47.09																	
T. Izq. Cuautla	70.50	1	1	19576	58.7	73.4	92.4	15.5	54.8	69.3	88.6	14.4	52.5	59.7	81.7	10.8	19.012645	-99.165276
T. Izq. Cuautla	70.50	1	2	20100	56.2	68.5	84.6	12.8	51.5	63.3	80.8	13.7	52.8	58.1	74.6	9.0	19.012645	-99.165276
T. Izq. Libramiento de Cuernavaca	79.26	1	1	19010	58.7	73.5	92.5	15.6	54.9	69.7	89.1	14.5	54.0	62.8	83.2	10.3	18.981718	-99.228770
T. Izq. Libramiento de Cuernavaca	79.26	1	2	18719	56.1	68.4	84.7	12.8	51.1	63.4	81.4	14.2	52.1	60.9	78.1	11.3	18.981718	-99.228770
T. C. México - Cuernavaca (Libre)	80.26																	

7 CARR: México - Pachuca (Cuota)

CLAVE: 00432

RUTA: MEX-085D

AÑO: 2012

LUGAR	ESTACION				VELOCIDAD AUTOS (km/h)				VELOCIDAD AUTOBUSES (km/h)				VELOCIDAD CAMIONES (km/h)				COORDENADAS	
	KM	TE	SC	TDPA	Promedio	P 85	P 98	δ	Promedio	P 85	P 98	δ	Promedio	P 85	P 98	δ	Latitud	Longitud
T. C. México - Pachuca (Libre)	0.00																	
Lim. Edos. Term. D. F. Ppia. Mex.	9.86																	
Caseta de Cobro Ojo de Agua	25.00	2	1	24827													19.618818	-99.029462
Caseta de Cobro Ojo de Agua	25.00	2	2	24826													19.618818	-99.029462
Caseta de Cobro Ojo de Agua	25.00	3	1	21019	87.7	99.6	114.3	12.9	95.6	116.9	142.0	19.3	92.8	113.3	139.1	20.0	19.621537	-99.027993
Caseta de Cobro Ojo de Agua	25.00	3	2	22188	64.9	74.7	89.4	11.4	59.3	66.8	79.4	9.9	58.1	66.0	80.4	10.3	19.621561	-99.028279
T. Izq. Tecámac	35.62	3	1	15608	111.3	122.4	138.4	12.6	98.5	107.4	126.7	10.9	90.5	104.1	123.2	16.6	19.717969	-98.959972
T. Izq. Tecámac	35.62	3	2	16095	107.3	122.7	141.0	15.4	102.1	115.7	136.9	14.8	97.1	111.0	135.4	14.7	19.718043	-98.960155
Lim. Edos. Term. Mex. Ppia. Hgo.	49.60																	
X. C. Otumba - Tizayuca	53.45	1	1	14615	125.7	138.6	144.2	12.9	117.0	138.3	144.1	17.6	110.4	136.5	143.9	21.7	19.827116	-98.949481
X. C. Otumba - Tizayuca	53.45	1	2	14132	108.7	124.6	142.2	15.7	103.3	126.5	143.2	17.9	102.8	127.0	143.2	18.7	19.827126	-98.949639
T. C. México - Pachuca (Libre)	60.50	1	1	19196	93.3	111.8	133.1	17.6	90.3	102.2	124.3	14.2	86.4	101.1	124.5	15.2	19.874227	-98.939686

DISTRITO FEDERAL

7 CARR: México - Pachuca (Cuota)

CLAVE: 00432

RUTA: MEX-085D

AÑO: 2012

LUGAR	ESTACION				VELOCIDAD AUTOS (km/h)				VELOCIDAD AUTOBUSES (km/h)				VELOCIDAD CAMIONES (km/h)				COORDENADAS	
	KM	TE	SC	TDPA	Promedio	P 85	P 98	δ	Promedio	P 85	P 98	δ	Promedio	P 85	P 98	δ	Latitud	Longitud
T. C. México - Pachuca (Libre)	60.50	1	2	19504	92.9	114.4	136.9	20.5	91.0	104.3	130.7	16.8	87.8	104.3	130.7	17.9	19.874227	-98.939687

8 CARR: México - Puebla (Cuota)

CLAVE: 00450

RUTA: MEX-150D

AÑO: 2012

LUGAR	ESTACION				VELOCIDAD AUTOS (km/h)				VELOCIDAD AUTOBUSES (km/h)				VELOCIDAD CAMIONES (km/h)				COORDENADAS	
	KM	TE	SC	TDPA	Promedio	P 85	P 98	δ	Promedio	P 85	P 98	δ	Promedio	P 85	P 98	δ	Latitud	Longitud
México	0.00																	
Lim. Edos. Term. D. F. Ppia. Mex.	17.71																	
Ent. Morelos	18.00	3	1	56630	85.0	97.1	114.5	13.1	83.9	94.2	111.3	12.6	78.5	93.5	113.7	16.2	19.353200	-98.989213
Ent. Morelos	18.00	3	2	56253	85.3	100.6	122.7	16.0	85.9	101.5	124.1	16.8	70.6	95.8	119.1	25.6	19.353900	-98.989572
Av. Las Torres (Eje 6)	19.27	1	1	60506	84.5	96.4	114.0	13.2	83.0	93.8	110.0	12.9	78.1	93.0	113.7	16.3	19.347177	-98.982897
Av. Las Torres (Eje 6)	19.27	1	2	60609	83.0	99.7	122.1	17.7	83.5	100.8	123.6	18.5	73.2	97.7	121.4	24.8	19.347288	-98.982819
Av. Las Torres (Eje 6)	19.27	3	1	62755	84.5	96.3	114.1	13.1	83.7	94.1	111.6	12.6	80.3	94.5	114.7	15.9	19.341353	-98.977462
Av. Las Torres (Eje 6)	19.27	3	2	59460	82.0	98.3	120.7	17.8	82.4	99.9	123.1	18.9	75.9	99.5	123.1	24.2	19.341243	-98.977095
Eje 10 Sur	22.80	1	1	73804	84.4	96.6	114.3	13.4	83.4	94.0	111.2	12.9	78.8	93.5	114.3	16.1	19.326957	-98.962494
Eje 10 Sur	22.80	1	2	72179	82.3	98.5	121.0	17.6	83.0	100.1	124.1	18.6	77.8	101.0	123.1	24.2	19.328107	-98.963436
Eje 10 Sur	22.80	3	1	66794	84.0	96.0	114.2	13.5	83.3	93.9	111.5	12.9	82.0	97.3	115.3	16.3	19.315225	-98.948595
Eje 10 Sur	22.80	3	2	68097	81.5	98.2	121.0	18.1	81.9	99.4	123.1	19.0	75.5	99.4	122.4	24.4	19.315100	-98.948066
X. C. Santa Bárbara - Izúcar de Matamoros	32.14	1	1	47706	54.2	61.8	74.8	9.1	51.9	56.4	71.9	8.7	51.6	54.9	69.6	8.2	19.292671	-98.887006
X. C. Santa Bárbara - Izúcar de Matamoros	32.14	1	2	46811	62.2	72.4	90.9	11.6	55.6	63.2	80.2	9.0	53.0	59.6	79.0	9.2	19.292671	-98.887006
X. C. Santa Bárbara - Izúcar de Matamoros	32.14	3	1	9672	54.8	62.3	75.2	8.8	51.9	56.2	71.1	8.5	51.8	54.9	69.4	8.0	19.293913	-98.879308
X. C. Santa Bárbara - Izúcar de Matamoros	32.14	3	2	9940	62.2	72.5	91.9	11.7	56.0	63.9	81.7	9.4	53.0	59.4	79.7	9.2	19.293915	-98.879315
Caseta de Cobro San Marcos	33.30	2	1	15026													19.296361	-98.870726
Caseta de Cobro San Marcos	33.30	2	2	15026													19.296361	-98.870726
T. Izq. Río Frío	63.79	3	1	13451	54.1	61.6	74.7	9.0	51.7	55.6	71.4	8.6	51.5	54.6	67.1	7.8	19.351218	-98.665568
T. Izq. Río Frío	63.79	3	2	14250	61.7	72.3	92.3	12.0	56.4	63.9	81.2	9.1	51.7	56.9	76.3	9.4	19.351363	-98.665659
Lim. Edos. Term. Mex. Ppia. Pue.	63.85																	
T. Izq. Tlaxcala	90.61	1	1	31101	114.0	132.4	143.3	17.2	94.7	103.4	129.2	11.2	92.5	107.9	134.0	16.0	19.268795	-98.426636
T. Izq. Tlaxcala	90.61	1	2	30944	105.5	121.9	139.3	16.4	89.0	97.4	118.2	12.7	85.2	98.0	121.1	14.1	19.268795	-98.426636
T. Izq. Tlaxcala	90.61	3	1	24947	92.4	124.4	140.9	31.9	84.8	108.0	130.9	24.6	77.8	102.3	127.2	23.7	19.261877	-98.417232
T. Izq. Tlaxcala	90.61	3	2	24922	79.7	105.3	130.4	23.8	73.8	91.7	111.9	18.5	71.4	86.2	107.2	15.7	19.261877	-98.417232
Caseta de Cobro San Martín Texmelucan	91.00	2	1	21356													19.241098	-98.385680
Caseta de Cobro San Martín Texmelucan	91.00	2	2	21355													19.241098	-98.385680
Lim. Edos. Term. Pue. Ppia. Tlax.	103.00																	
Lim. Edos. Term. Tlax. Ppia. Pue.	107.00																	





DISTRITO FEDERAL

10 CARR: México - Querétaro (Cuota)

CLAVE: 00411

RUTA: MEX-057-MEX-057D

AÑO: 2012

LUGAR	ESTACION				VELOCIDAD AUTOS (km/h)				VELOCIDAD AUTOBUSES (km/h)				VELOCIDAD CAMIONES (km/h)				COORDENADAS	
	KM	TE	SC	TDPA	Promedio	P 85	P 98	δ	Promedio	P 85	P 98	δ	Promedio	P 85	P 98	δ	Latitud	Longitud
T. Der. Tepeji del Río	69.36	1	1	26352	97.4	113.6	134.1	16.1	93.7	103.1	125.5	11.7	89.0	97.8	120.9	11.7	19.875006	-99.336647
T. Der. Tepeji del Río	69.36	1	2	26893	98.8	116.8	137.9	17.6	96.5	105.0	130.9	12.5	91.8	102.5	124.2	13.0	19.871246	-99.338734
T. Der. Tepeji del Río	69.36	3	1	24170	97.0	113.1	133.6	15.9	93.7	102.8	124.6	11.4	88.7	96.2	117.7	11.1	19.908041	-99.352534
T. Der. Tepeji del Río	69.36	3	2	25004	98.7	116.9	137.7	17.6	96.2	105.3	131.3	12.7	91.7	101.9	122.2	12.5	19.908041	-99.352534
T. Izq. Jilotepec	83.75	1	1	20595	97.5	113.7	134.1	16.1	93.6	103.1	125.0	11.8	88.7	96.9	119.5	11.4	19.974998	-99.435909
T. Izq. Jilotepec	83.75	1	2	22432	98.6	117.0	137.7	17.8	96.2	105.3	131.0	12.7	92.0	102.3	123.5	12.6	19.975213	-99.437025
T. Izq. Jilotepec	83.75	3	1	24425	92.0	110.9	132.7	18.0	88.3	100.4	120.0	14.3	84.7	96.1	120.0	13.8	19.987090	-99.448827
T. Izq. Jilotepec	83.75	3	2	24493	92.9	113.8	136.3	20.0	90.6	103.5	124.3	16.3	85.9	101.2	124.1	16.9	19.986814	-99.449027
Lim. Edos. Term. Hgo. Ppia. Mex.	86.00																	
X. C. Jilotepec - Maravillas	107.00	1	1	21764	96.8	113.2	134.0	16.1	93.4	102.5	124.2	11.4	88.5	96.1	117.8	11.1	20.082498	-99.625571
X. C. Jilotepec - Maravillas	107.00	1	2	21430	96.4	115.8	137.6	18.8	96.4	104.9	131.2	12.5	91.8	102.1	122.8	12.6	20.082473	-99.625609
X. C. Jilotepec - Maravillas	107.00	3	1	21905	93.2	111.7	133.0	17.7	93.5	102.8	124.6	11.5	88.6	96.3	118.5	11.2	20.083211	-99.631376
X. C. Jilotepec - Maravillas	107.00	3	2	21020	98.2	116.8	137.8	18.0	96.4	105.0	131.3	12.6	91.7	101.9	122.4	12.5	20.082506	-99.633397
T. Izq. Aculco	125.00	1	1	23721	115.0	133.4	143.5	15.6	108.8	130.1	143.4	16.3	108.0	130.3	143.4	17.2	20.095296	-99.690372
T. Izq. Aculco	125.00	1	2	23660	103.8	119.3	138.8	15.4	94.1	104.1	140.1	13.2	93.2	107.9	140.4	15.5	20.095078	-99.690686
T. Izq. Aculco	125.00	3	1	22865	115.3	133.8	143.5	15.8	109.6	132.1	143.5	16.5	104.0	118.6	142.1	14.6	20.110082	-99.707318
T. Izq. Aculco	125.00	3	2	22886	105.6	120.3	139.3	14.6	95.0	104.8	140.4	12.9	90.6	101.8	136.3	13.6	20.109429	-99.706474
Lim. Edos. Term. Mex. Ppia. Qro.	145.50																	
Caseta de Cobro Palmillas	145.80	2	1	21813													20.296103	-99.928994
Caseta de Cobro Palmillas	145.80	2	2	21813													20.296103	-99.928994
T. Izq. Toluca	148.50	1	1	19378	115.3	133.9	143.5	15.9	109.6	132.1	143.5	16.6	103.7	116.7	141.7	14.1	20.290613	-99.918781
T. Izq. Toluca	148.50	1	2	20170	105.3	120.0	139.1	14.5	95.3	105.6	140.9	13.2	90.3	101.2	135.1	13.3	20.290245	-99.919140
T. Izq. Toluca	148.50	3	1	26614	115.5	133.8	143.5	15.8	109.6	132.5	143.5	16.6	104.2	119.4	142.3	14.7	20.307607	-99.934151
T. Izq. Toluca	148.50	3	2	26092	105.4	120.4	139.4	14.8	94.7	105.0	140.7	13.4	90.2	101.4	136.2	13.6	20.306878	-99.935062
T. Der. Poniente San Juan del Río	164.10	3	1	18696	115.0	133.3	143.5	15.6	109.4	131.4	143.5	16.5	105.1	122.2	142.6	15.2	20.374166	-99.994876
T. Der. Poniente San Juan del Río	164.10	3	2	18896	103.7	119.2	138.6	15.4	94.7	104.6	140.3	13.1	91.0	102.9	137.3	14.1	20.373663	-99.994771
T. Izq. Acámbaro	170.45	3	1	34508	115.7	134.0	143.6	15.8	110.0	133.2	143.6	16.7	106.6	125.0	143.0	15.9	20.444677	-100.075336
T. Izq. Acámbaro	170.45	3	2	34530	105.7	120.5	139.3	14.7	94.8	105.0	140.4	13.2	91.9	104.2	138.8	14.5	20.449057	-100.081331
T. Der. Libramiento de Querétaro a San Luis Potosí	207.00	1	1	40340	100.0	117.5	141.4	18.3	97.2	114.0	141.6	17.5	90.4	113.2	141.5	22.8	20.578031	-100.340086
T. Der. Libramiento de Querétaro a San Luis Potosí	207.00	1	2	40305	94.9	111.7	142.2	18.0	89.7	107.5	142.1	19.5	81.9	104.3	141.5	23.9	20.582372	-100.343510
T. Der. Libramiento de Querétaro a San Luis Potosí	207.00	3	1	45965	115.6	133.3	143.5	15.4	110.5	134.7	143.7	17.1	109.6	133.1	143.5	17.6	20.578879	-100.377917
T. Der. Libramiento de Querétaro a San Luis Potosí	207.00	3	2	43765	106.4	121.0	139.6	14.7	95.3	106.3	140.1	13.2	95.7	113.3	141.3	16.5	20.578247	-100.379342
Querétaro	211.60																	

## DISTRITO FEDERAL

11 CARR: Chalco - Mixquic

CLAVE: 00171

RUTA: EM-DF

AÑO: 2012

LUGAR	ESTACION				VELOCIDAD AUTOS (km/h)				VELOCIDAD AUTOBUSES (km/h)				VELOCIDAD CAMIONES (km/h)				COORDENADAS	
	KM	TE	SC	TDPA	Promedio	P 85	P 98	δ	Promedio	P 85	P 98	δ	Promedio	P 85	P 98	δ	Latitud	Longitud
Chalco	0.00	3	1	11720	40.9	43.1	50.6	5.7	42.7	51.8	54.8	12.5	34.4	40.4	50.5	7.4	19.240534	-98.909132
Chalco	0.00	3	2	12053	47.4	51.3	59.6	6.0	46.4	49.1	54.2	4.4	42.5	46.3	54.3	6.9	19.240542	-98.909124
Lim. Edos. Term. Mex. Ppia. D. F.	8.00																	
Mixquic	10.00	1	0	5882	43.5	50.0	62.7	8.2	39.3	44.5	53.5	8.2	39.3	45.5	61.3	9.7	19.224694	-98.945188

12 CARR: Chalco - Tláhuac

CLAVE: 00170

RUTA: EM-DF

AÑO: 2012

LUGAR	ESTACION				VELOCIDAD AUTOS (km/h)				VELOCIDAD AUTOBUSES (km/h)				VELOCIDAD CAMIONES (km/h)				COORDENADAS	
	KM	TE	SC	TDPA	Promedio	P 85	P 98	δ	Promedio	P 85	P 98	δ	Promedio	P 85	P 98	δ	Latitud	Longitud
Chalco	0.00	3	1	10981	75.0	87.1	104.0	12.9	68.7	79.9	94.9	12.3	68.6	82.4	101.3	15.4	19.249557	-98.919890
Chalco	0.00	3	2	9961	66.2	75.8	91.9	11.5	62.4	72.9	84.3	12.2	60.0	72.9	85.6	14.2	19.249559	-98.919883
Lim. Edos. Term. Mex. Ppia. D. F.	7.50																	
Tláhuac	12.00	1	0	15404	39.5	43.1	53.2	6.8	36.2	39.7	51.0	5.8	35.7	40.4	52.2	6.1	19.264330	-98.992458

13 CARR: T. C. (México - Mixquic) - San Pablo Atlazalpan

CLAVE: 00044

RUTA: EM-106-DF

AÑO: 2012

LUGAR	ESTACION				VELOCIDAD AUTOS (km/h)				VELOCIDAD AUTOBUSES (km/h)				VELOCIDAD CAMIONES (km/h)				COORDENADAS	
	KM	TE	SC	TDPA	Promedio	P 85	P 98	δ	Promedio	P 85	P 98	δ	Promedio	P 85	P 98	δ	Latitud	Longitud
T. C. México - Mixquic	0.00	3	0	6314	34.8	40.4	65.6	8.9	42.5	51.9	60.6	14.2	37.9	50.6	54.7	12.5	19.209485	-98.967245
Lim. Edos. Term. D. F. Ppia. Mex.	2.00																	
San Pablo Atlazalpan	7.00																	

14 CARR: Xalatlaco - El Ajusco

CLAVE: 00017

RUTA: EM-DF

AÑO: 2012

LUGAR	ESTACION				VELOCIDAD AUTOS (km/h)				VELOCIDAD AUTOBUSES (km/h)				VELOCIDAD CAMIONES (km/h)				COORDENADAS	
	KM	TE	SC	TDPA	Promedio	P 85	P 98	δ	Promedio	P 85	P 98	δ	Promedio	P 85	P 98	δ	Latitud	Longitud
T. C. Ent. Cruz de La Misión - San Nicolás Coatepec	0.00	3	0	2192	36.7	41.9	53.8	7.0	38.6	49.3	54.5	11.5	36.3	48.5	54.4	11.0	19.164685	-99.407235
Lim. Edos. Term. Mex. Ppia. D. F.	17.70																	
T. C. Circuito del Ajusco	27.60	1	0	969	36.8	42.0	53.6	6.9	35.0	45.3	53.7	6.2	37.6	48.1	54.1	10.0	19.207251	-99.276504

15 CARR: La Venta - Chamapa (Cuota)

CLAVE: 15003

RUTA: EM-D

AÑO: 2012

LUGAR	ESTACION				VELOCIDAD AUTOS (km/h)				VELOCIDAD AUTOBUSES (km/h)				VELOCIDAD CAMIONES (km/h)				COORDENADAS	
	KM	TE	SC	TDPA	Promedio	P 85	P 98	δ	Promedio	P 85	P 98	δ	Promedio	P 85	P 98	δ	Latitud	Longitud
Plaza de Cobro La Venta	0.10	2	1	10536													19.355452	-99.304607

DISTRITO FEDERAL

15 CARR: La Venta - Chamapa (Cuota)

CLAVE: 15003

RUTA: EM-D

AÑO: 2012

LUGAR	ESTACION			VELOCIDAD AUTOS (km/h)			VELOCIDAD AUTOBUSES (km/h)			VELOCIDAD CAMIONES (km/h)			COORDENADAS	
	KM	TE	SC TDPA	Promedio	P 85	P 98 δ	Promedio	P 85	P 98 δ	Promedio	P 85	P 98 δ	Latitud	Longitud
Plaza de Cobro La Venta	0.10	2	2 10536										19.355452	-99.304607

