



# BAJA CALIFORNIA SUR

NO. INDICE	CARRETERA	ruta
<b>---RED FEDERAL LIBRE---</b>		
1	Cabo San Lucas - La Paz	MEX-001
2	Cd. Constitución - Puerto San Carlos	MEX-001
3	Cd. Insurgentes - Loreto	MEX-001
4	Ent. Punta Prieta - Guerrero Negro	MEX-001
5	La Paz - Cd. Insurgentes	MEX-001
6	La Paz - Pichilingue	MEX-001
7	Libramiento de Cabo San Lucas	MEX-001
8	Loreto - Santa Rosalía	MEX-001
9	Ramal a Aeropuerto de La Paz	MEX-001
10	Ramal a Aeropuerto de Los Cabos	MEX-001
11	Ramal a Los Paredones	MEX-001
12	Ramal a Miraflores	MEX-001
13	Ramal a Puerto Escondido	MEX-001
14	Ramal a San Ignacio	MEX-001
15	Ramal a Santiago	MEX-001
16	Ramal Aeropista San Ignacio	MEX-001
17	Ramal Aeropista Santa Rosalía	MEX-001
18	San Pedro - Cabo San Lucas	MEX-019
19	Santa Rosalía - Guerrero Negro	MEX-001
<b>---RED FEDERAL DE CUOTA---</b>		
20	Libramiento San José del Cabo - Aeropuerto Los Cabos (Cuota)	MEX-001D
<b>---RED ESTATAL LIBRE---</b>		
21	Cd. Insurgentes - La Purísima	BCS-001
22	Cd. Insurgentes - Pto. Adolfo López Mateos	BCS
23	Ent. Campo Fisher - Punta Abrejos	BCS
24	La Paz - Ensenada de Muertos	BCS-246
25	Libramiento de La Paz	BCS
26	Libramiento Norte de La Paz	BCS
27	Ramal a Benito Juárez	BCS
28	Ramal a Ejido Ley Federal de Aguas Número Cuatro	BCS
29	Ramal a El Carrizal	BCS
30	Ramal a Guerrero Negro	BCS
31	Ramal a La Ribera	BCS
32	Ramal a Melitón Albáñez	BCS
33	Ramal a Santa Catarina	BCS
<b>---CARRETERAS INTEGRADAS POR TRAMOS FEDERALES Y ESTATALES---</b>		
34	Ramal a Bahía de Tortugas	MEX-001-BCS
35	Ramal a Ejido Ley Federal de Aguas Número Dos	BCS-MEX-001
36	Ramal a Ley Federal de Aguas Número Cinco	BCS-MEX-001
37	Ramal a San Juan de La Costa	BCS-163-MEX-001

# 03 BAJA CALIFORNIA SUR

SECRETARÍA DE COMUNICACIONES Y TRANSPORTES  
DIRECCIÓN GENERAL DE SERVICIOS TÉCNICOS



- ① --- Número Índice
- Red Federal Libre
- Red Federal Cuota
- Red Federal Integrada por Tramos Libres y de Cuota
- Red Estatal Libre
- Red Estatal Cuota
- Carreteras Integradas por Tramos Federales y Estatales

BAJA CALIFORNIA SUR

1 CARR: Cabo San Lucas - La Paz

CLAVE: 03102

RUTA: MEX-001

AÑO: 2012

LUGAR	ESTACION				VELOCIDAD AUTOS (km/h)				VELOCIDAD AUTOBUSES (km/h)				VELOCIDAD CAMIONES (km/h)				COORDENADAS	
	KM	TE	SC	TDPA	Promedio	P 85	P 98	δ	Promedio	P 85	P 98	δ	Promedio	P 85	P 98	δ	Latitud	Longitud
Cabo San Lucas	0.00	3	1	16594	88.0	101.6	121.2	13.9	91.0	103.8	122.3	14.3	89.2	103.7	124.2	15.6	22.901640	-109.896185
Cabo San Lucas	0.00	3	2	16515	85.0	95.9	117.2	11.8	87.2	100.6	120.4	13.7	84.7	99.5	119.6	14.5	22.901649	-109.896192
El Tule	13.00	3	1	10968	108.6	121.2	139.3	13.5	106.1	119.1	136.5	13.7	99.2	117.1	134.4	19.6	22.972961	-109.784315
El Tule	13.00	3	2	11253	93.4	103.1	122.5	11.6	90.5	100.4	112.8	11.6	89.7	100.8	114.1	12.7	22.972961	-109.784315
San José del Cabo	33.00	1	1	16355	86.4	95.0	113.0	10.7	84.3	94.2	105.9	11.7	80.0	93.6	112.4	15.6	23.021264	-109.719745
San José del Cabo	33.00	1	2	16327	68.3	76.4	90.9	10.4	63.4	72.8	83.7	10.4	61.4	73.1	87.3	12.6	23.021267	-109.719747
San José del Cabo	33.00	3	1	20288	45.1	55.0	74.2	11.3	40.9	53.2	73.6	13.2	40.6	53.6	74.1	14.1	23.073943	-109.706022
San José del Cabo	33.00	3	2	23253	47.0	58.2	76.3	12.1	43.4	56.5	77.7	13.5	42.6	55.4	77.7	14.3	23.073940	-109.706019
T. Der. Santa Catarina	41.00	1	1	12893	73.0	87.3	105.4	14.6	67.7	84.8	103.7	16.5	68.7	85.3	105.1	16.8	23.132097	-109.710758
T. Der. Santa Catarina	41.00	1	2	13429	78.3	92.2	119.3	14.5	83.5	108.0	141.5	21.1	80.4	102.8	140.4	20.6	23.132098	-109.710757
T. Izq. Aeropuerto	43.46	1	1	10206	73.1	87.3	105.2	14.5	67.8	84.7	103.5	16.3	69.6	87.5	107.9	17.4	23.153479	-109.708668
T. Izq. Aeropuerto	43.46	1	2	10547	79.8	93.4	120.9	14.5	84.0	109.3	141.6	21.3	83.4	109.6	141.6	21.6	23.153478	-109.708666
Santa Anita	46.00	1	0	6891	75.5	84.0	101.8	10.2	74.7	83.6	95.8	10.1	74.0	83.2	101.1	11.0	23.169174	-109.706136
Santa Anita	46.00	3	0	4304	68.7	78.1	95.4	11.0	66.4	77.0	91.4	11.4	64.2	74.8	95.1	11.9	23.185186	-109.706170
T. Izq. Miraflores	71.50	3	0	2317	83.3	94.1	112.9	12.5	79.1	93.0	109.6	15.1	71.8	86.7	106.2	15.8	23.372999	-109.751527
T. Izq. Santiago	84.00	3	0	2584	83.4	93.9	112.4	12.1	81.5	93.9	111.7	14.0	78.3	90.4	108.2	13.5	23.476963	-109.694352
La Cueva	95.20	3	0	2476	83.4	94.1	112.9	12.3	79.3	93.0	109.5	14.9	76.9	90.4	110.1	14.5	23.565466	-109.677720
T. Der. Bahía de Las Palmas	110.00	3	0	3584	58.7	71.4	92.9	13.5	56.7	69.9	87.6	12.5	57.9	71.9	95.4	14.8	23.679532	-109.708213
San Bartolo	128.50	1	0	1961	74.2	83.6	99.2	10.9	72.9	83.4	94.8	12.1	69.9	80.6	94.1	12.3	23.742904	-109.825071
San Antonio	156.00	3	0	1875	74.1	84.1	100.4	11.5	71.7	83.0	101.1	13.0	65.9	78.0	97.6	12.4	23.808965	-110.061323
El Triunfo	162.80	1	0	1946	74.1	84.0	100.2	11.4	72.4	83.4	100.6	13.0	67.0	80.3	98.6	13.5	23.805731	-110.103527
T. Izq. Todos Santos	184.40	3	1	3322	97.1	107.5	123.1	11.9	79.1	98.6	104.5	20.3	90.9	102.6	120.6	13.1	23.889498	-110.257184
T. Izq. Todos Santos	184.40	3	2	3291	93.4	104.0	121.5	12.0	80.5	92.2	102.8	14.0	82.2	92.0	109.6	11.5	23.889495	-110.257184
San Pedro	191.00	1	1	3501	103.4	119.1	139.8	15.3	71.1	95.5	110.5	20.7	94.4	112.0	136.5	16.9	23.905222	-110.259512
San Pedro	191.00	1	2	3388	90.0	109.4	131.4	19.2	72.2	95.7	112.0	20.3	82.1	102.4	129.7	19.4	23.905220	-110.259498
San Pedro	191.00	3	1	4005	88.8	100.2	114.1	12.5	81.2	90.2	99.1	11.0	80.8	89.7	102.4	10.7	23.943553	-110.278239
San Pedro	191.00	3	2	3968	98.4	117.3	138.4	18.7	84.7	105.8	120.2	22.7	94.6	111.8	136.3	16.5	23.943553	-110.278238
Limite Zona Urbana de La Paz	211.00	1	1	7287	62.1	73.9	92.6	13.2	62.4	70.3	93.3	10.1	60.5	73.5	98.1	14.6	24.051703	-110.302054
Limite Zona Urbana de La Paz	211.00	1	2	7578	68.1	80.3	99.7	13.0	69.9	81.8	105.3	13.4	68.7	84.0	112.2	16.1	24.051703	-110.302054
La Paz	213.00																	

## BAJA CALIFORNIA SUR

2 CARR: Cd. Constitución - Puerto San Carlos

CLAVE: 03231

RUTA: MEX-001

AÑO: 2012

LUGAR	ESTACION				VELOCIDAD AUTOS (km/h)				VELOCIDAD AUTOBUSES (km/h)				VELOCIDAD CAMIONES (km/h)				COORDENADAS	
	KM	TE	SC	TDPA	Promedio	P 85	P 98	δ	Promedio	P 85	P 98	δ	Promedio	P 85	P 98	δ	Latitud	Longitud
Cd. Constitución	0.00	3	0	2904	46.6	53.7	68.4	9.3	50.4	53.3	62.6	6.8	46.6	54.4	73.3	10.8	25.039166	-111.678877
T. Der. Benito Juárez	10.00	1	0	2078	81.4	101.5	124.6	18.7	67.2	91.1	112.0	16.8	83.9	106.5	134.7	21.8	25.036447	-111.767169
T. Der. Benito Juárez	10.00	3	0	1797	93.1	108.3	131.9	15.6	79.4	104.4	123.8	22.3	94.7	112.4	137.3	17.3	25.035146	-111.770255
Puerto San Carlos	57.70																	

3 CARR: Cd. Insurgentes - Loreto

CLAVE: 03092

RUTA: MEX-001

AÑO: 2012

LUGAR	ESTACION				VELOCIDAD AUTOS (km/h)				VELOCIDAD AUTOBUSES (km/h)				VELOCIDAD CAMIONES (km/h)				COORDENADAS	
	KM	TE	SC	TDPA	Promedio	P 85	P 98	δ	Promedio	P 85	P 98	δ	Promedio	P 85	P 98	δ	Latitud	Longitud
Cd. Insurgentes	0.00	3	0	2596	70.1	84.1	103.2	14.7	66.3	80.3	97.9	13.7	67.7	81.0	101.0	14.1	25.259167	-111.766944
T. Izq. Ley Federal de Aguas Número Uno	7.00	3	0	1308	99.9	117.9	137.7	18.2	80.9	103.1	123.2	22.6	92.3	108.8	134.5	16.5	25.334860	-111.631664
T. Der. Ley Federal de Aguas Número Dos	17.00	3	0	1588	97.4	114.4	136.3	17.3	78.6	101.3	120.8	22.1	92.0	104.9	133.6	14.4	25.316524	-111.659465
T. Der. Puerto Agua Verde	65.00	1	0	1233	97.9	110.3	125.0	13.4	82.5	102.4	120.4	21.3	86.2	99.8	121.3	14.7	25.607973	-111.316748
T. Der. Puerto Agua Verde	65.00	3	0	1273	99.3	112.8	131.4	14.7	84.5	103.7	120.3	20.5	90.6	103.1	125.5	14.1	25.610272	-111.313023
El Ligüi	84.50	1	0	1533	81.8	93.2	110.9	13.8	73.3	87.4	112.1	16.0	82.4	93.6	133.5	13.9	25.734366	-111.271199
T. Der. Puerto Escondido	95.40	1	0	1495	96.0	108.8	127.1	13.2	76.5	94.3	112.0	18.6	87.9	101.0	127.0	14.0	25.799092	-111.326760
T. Der. Puerto Escondido	95.40	3	0	1734	83.8	103.8	130.0	19.0	85.9	93.9	102.8	13.4	72.6	87.8	102.4	14.8	25.804811	-111.328975
Nopoló	109.50	1	0	2446	85.6	97.7	119.3	12.9	77.2	94.1	134.3	19.0	86.1	104.1	137.8	17.3	25.935693	-111.368933
T. Der. Aeropuerto de Loreto	117.30	1	0	3449	85.6	97.8	117.1	12.7	68.6	82.1	96.9	14.2	82.3	93.6	116.2	13.1	25.986692	-111.367091
T. Der. Loreto	120.00	1	0	4164	76.6	87.2	104.7	11.9	64.4	74.0	87.0	10.6	74.2	83.6	102.7	11.4	25.998556	-111.366709

4 CARR: Ent. Punta Prieta - Guerrero Negro

CLAVE: 00321

RUTA: MEX-001

AÑO: 2012

LUGAR	ESTACION				VELOCIDAD AUTOS (km/h)				VELOCIDAD AUTOBUSES (km/h)				VELOCIDAD CAMIONES (km/h)				COORDENADAS	
	KM	TE	SC	TDPA	Promedio	P 85	P 98	δ	Promedio	P 85	P 98	δ	Promedio	P 85	P 98	δ	Latitud	Longitud
Parador Punta Prieta	0.00	3	0	872	85.0	103.9	126.3	18.9	79.2	99.8	116.4	20.9	79.2	96.5	114.9	17.8	29.042808	-114.152497
Rosarito	50.60	3	0	972	80.5	93.9	112.4	14.7	70.9	88.8	111.7	15.8	69.7	85.1	107.7	15.1	28.630056	-114.023444
Tanatán	70.10	3	0	867	91.5	104.8	124.2	14.5	87.0	104.2	123.3	18.2	84.2	96.1	114.1	13.3	28.454743	-113.995837
Tampico	105.00	1	0	1144	107.9	123.5	141.5	15.7	87.8	113.2	140.1	26.1	99.5	112.2	136.4	14.0	28.216232	-114.000232
Lim. Edos. Term. B.C. Ppia. B.C.S. (Paralelo 28)	128.56																	
Ent. Guerrero Negro	130.00	1	0	2036	75.4	89.0	107.5	13.5	72.7	84.9	106.0	14.7	77.7	89.1	104.6	12.5	27.971701	-114.013689

BAJA CALIFORNIA SUR

5 CARR: La Paz - Cd. Insurgentes

CLAVE: 03101

RUTA: MEX-001

AÑO: 2012

LUGAR	ESTACION				VELOCIDAD AUTOS (km/h)				VELOCIDAD AUTOBUSES (km/h)				VELOCIDAD CAMIONES (km/h)				COORDENADAS	
	KM	TE	SC	TDPA	Promedio	P 85	P 98	δ	Promedio	P 85	P 98	δ	Promedio	P 85	P 98	δ	Latitud	Longitud
La Paz	0.00	3	1	9740	56.0	63.3	78.7	9.0	53.5	61.4	77.2	9.3	52.8	61.6	77.7	10.2	24.121246	-110.337275
La Paz	0.00	3	2	9826	62.8	72.2	88.5	10.8	59.8	69.7	84.9	11.0	60.3	69.7	86.4	11.0	24.121246	-110.337275
T. Izq. Aeropuerto	8.90	1	1	9738	80.4	93.0	111.4	14.0	73.7	86.0	97.6	12.8	75.7	88.6	106.1	13.3	24.111094	-110.354687
T. Izq. Aeropuerto	8.90	1	2	10043	71.3	83.1	101.0	12.8	68.0	79.2	93.0	11.5	67.2	80.1	98.1	12.9	24.111094	-110.354686
T. Izq. Aeropuerto	8.90	3	1	7756	68.1	83.2	101.6	15.8	64.3	76.1	87.6	11.7	65.3	81.0	99.8	15.6	24.104488	-110.369193
T. Izq. Aeropuerto	8.90	3	2	7599	60.2	70.5	84.5	11.6	56.5	64.2	74.0	9.4	56.4	66.9	82.7	11.9	24.104489	-110.369194
El Centenario	13.50	3	1	3306	72.9	85.3	103.6	13.8	69.5	80.1	92.2	11.6	70.6	83.2	103.2	13.9	24.113793	-110.424877
El Centenario	13.50	3	2	3396	66.0	79.4	97.1	14.1	67.5	77.5	89.0	11.1	65.5	77.2	93.0	12.3	24.113793	-110.424877
T. Der. San Juan de La Costa	17.00	1	0	5894	71.0	83.7	103.4	13.7	65.2	75.8	89.4	11.0	69.9	82.3	103.4	13.7	24.118340	-110.432250
T. Der. San Juan de La Costa	17.00	3	0	2619	80.6	93.8	112.3	14.4	72.0	84.4	98.7	13.9	73.2	86.7	108.7	15.0	24.119784	-110.438532
T. Der. Alfredo V. Bonfil	24.00	3	0	2593	93.4	106.3	125.1	13.6	70.3	90.0	104.3	17.5	82.7	94.9	120.2	14.5	24.088745	-110.522306
T. Izq. El Conejo	79.60	1	0	2326	99.2	111.6	128.9	13.4	75.9	98.7	120.9	22.1	89.2	103.4	123.5	15.3	24.179326	-110.941304
T. Izq. El Conejo	79.60	3	0	2334	98.4	112.9	134.5	15.1	71.5	93.6	113.9	19.9	84.8	103.3	131.3	18.7	24.189849	-110.945715
El Ciento Veintiocho	118.20	1	0	2254	93.5	113.8	134.0	20.8	77.7	100.0	139.1	22.9	85.9	104.1	138.3	18.8	24.463294	-111.208755
Santa Rita	156.70	1	0	2454	93.6	113.0	133.9	19.2	84.2	106.4	141.4	24.4	87.1	107.7	139.5	20.4	24.584636	-111.457780
Santa Rita	156.70	3	0	2460	99.6	120.1	142.8	19.3	100.5	138.1	144.1	28.9	100.5	133.5	143.6	24.0	24.595099	-111.472066
Cd. Constitución	213.00	1	0	4994	75.6	89.7	115.3	14.7	72.7	85.4	124.4	15.7	70.4	83.6	116.3	15.2	25.012865	-111.664204
Cd. Constitución	213.00	3	1	3818	63.1	75.8	109.7	12.7	59.3	54.4	104.5	7.7	61.1	54.8	123.2	10.7	25.058278	-111.685325
Cd. Constitución	213.00	3	2	3708	55.8	62.2	74.1	8.0	54.0	59.6	70.0	7.2	49.5	58.1	72.9	11.1	25.058291	-111.685327
T. Der. Ley Federal de Aguas Número Cuatro	229.00	1	1	2670	93.1	104.9	124.6	13.2	78.5	93.1	109.2	17.2	85.2	95.0	113.4	12.0	25.195170	-111.748660
T. Der. Ley Federal de Aguas Número Cuatro	229.00	1	2	2804	94.9	110.2	133.2	15.0	66.8	90.8	104.9	16.8	93.6	111.5	137.6	17.1	25.195262	-111.748580
Cd. Insurgentes	236.50	1	1	2512	80.5	91.2	107.7	12.1	68.5	81.4	93.3	13.4	72.3	82.6	95.1	11.9	25.242798	-111.770608
Cd. Insurgentes	236.50	1	2	2540	77.2	89.1	104.4	12.7	64.6	77.9	93.6	12.0	73.8	88.4	107.9	14.6	25.242799	-111.770607

6 CARR: La Paz - Pichilingue

CLAVE: 03230

RUTA: MEX-001

AÑO: 2012

LUGAR	ESTACION				VELOCIDAD AUTOS (km/h)				VELOCIDAD AUTOBUSES (km/h)				VELOCIDAD CAMIONES (km/h)				COORDENADAS	
	KM	TE	SC	TDPA	Promedio	P 85	P 98	δ	Promedio	P 85	P 98	δ	Promedio	P 85	P 98	δ	Latitud	Longitud
La Paz	0.00	3	1	4572	56.0	71.7	94.8	15.4	61.8	74.1	92.4	12.7	64.1	82.5	103.5	17.1	24.180522	-110.302296
La Paz	0.00	3	2	4713	39.2	54.2	77.2	15.4	44.7	52.8	135.3	14.5	44.3	53.0	63.9	12.8	24.180522	-110.302296
Escuela Técnica Pesquera	9.30	3	0	1586	64.1	72.3	88.1	9.6	68.7	74.2	107.2	9.3	64.5	71.5	84.9	8.4	24.229978	-110.308616
Pichilingue	17.00	1	0	2210	51.1	58.0	70.7	9.1	50.2	53.0	60.7	6.6	44.6	52.3	64.9	9.2	24.274553	-110.325550



BAJA CALIFORNIA SUR

11 CARR: Ramal a Los Paredones		CLAVE: 03407				RUTA: MEX-001				AÑO: 2012									
LUGAR		ESTACION				VELOCIDAD AUTOS (km/h)				VELOCIDAD AUTOBUSES (km/h)				VELOCIDAD CAMIONES (km/h)				COORDENADAS	
KM	TE	SC	TDPA	Promedio	P 85	P 98	δ	Promedio	P 85	P 98	δ	Promedio	P 85	P 98	δ	Latitud	Longitud		
T. C. Cd. Santa Rosalía - Guerrero Negro Paredones	0.00	3	0	826	30.1	33.7	44.8	7.2	34.3	48.0	54.1	9.4	29.9	34.6	53.1	9.2	27.300975	-112.899614	
	1.40																		
12 CARR: Ramal a Miraflores		CLAVE: 03407				RUTA: MEX-001				AÑO: 2012									
LUGAR		ESTACION				VELOCIDAD AUTOS (km/h)				VELOCIDAD AUTOBUSES (km/h)				VELOCIDAD CAMIONES (km/h)				COORDENADAS	
KM	TE	SC	TDPA	Promedio	P 85	P 98	δ	Promedio	P 85	P 98	δ	Promedio	P 85	P 98	δ	Latitud	Longitud		
T. C. Cabo San Lucas - La Paz	0.00	3	1	1037	59.7	69.6	84.9	11.3	62.9	74.1	89.2	11.0	61.0	70.8	91.5	11.0	23.370833	-109.754417	
T. C. Cabo San Lucas - La Paz Miraflores	0.00	3	2	961	62.6	72.0	87.8	10.7	61.7	70.5	74.4	8.9	59.2	67.0	82.5	8.6	23.370860	-109.754421	
	2.20																		
13 CARR: Ramal a Puerto Escondido		CLAVE: 03407				RUTA: MEX-001				AÑO: 2012									
LUGAR		ESTACION				VELOCIDAD AUTOS (km/h)				VELOCIDAD AUTOBUSES (km/h)				VELOCIDAD CAMIONES (km/h)				COORDENADAS	
KM	TE	SC	TDPA	Promedio	P 85	P 98	δ	Promedio	P 85	P 98	δ	Promedio	P 85	P 98	δ	Latitud	Longitud		
T. C. Cd. Insurgentes - Loreto Puerto Escondido	0.00	3	0	323	63.5	76.1	94.6	13.5	64.1	79.6	91.5	14.6	62.7	74.4	98.1	13.9	25.805832	-111.321052	
	2.50																		
14 CARR: Ramal a San Ignacio		CLAVE: 03413				RUTA: MEX-001				AÑO: 2012									
LUGAR		ESTACION				VELOCIDAD AUTOS (km/h)				VELOCIDAD AUTOBUSES (km/h)				VELOCIDAD CAMIONES (km/h)				COORDENADAS	
KM	TE	SC	TDPA	Promedio	P 85	P 98	δ	Promedio	P 85	P 98	δ	Promedio	P 85	P 98	δ	Latitud	Longitud		
T. C. Santa Rosalía - Guerrero Negro San Ignacio	0.00	3	0	1798	45.0	51.4	62.5	7.5	40.6	50.3	63.2	11.0	44.5	50.8	62.1	7.7	27.300268	-112.893973	
	2.70																		
15 CARR: Ramal a Santiago		CLAVE: 03051				RUTA: MEX-001				AÑO: 2012									
LUGAR		ESTACION				VELOCIDAD AUTOS (km/h)				VELOCIDAD AUTOBUSES (km/h)				VELOCIDAD CAMIONES (km/h)				COORDENADAS	
KM	TE	SC	TDPA	Promedio	P 85	P 98	δ	Promedio	P 85	P 98	δ	Promedio	P 85	P 98	δ	Latitud	Longitud		
T. C. Cabo San Lucas - La Paz	0.00	3	1	607	52.9	59.9	70.7	8.6	51.6	53.9	67.1	6.8	51.4	59.3	71.9	9.9	23.474267	-109.695872	
T. C. Cabo San Lucas - La Paz Santiago	0.00	3	2	619	62.1	71.2	84.0	10.5	62.2	70.4	83.0	9.6	63.0	72.7	84.2	10.9	23.474267	-109.695872	
	2.30																		



## BAJA CALIFORNIA SUR

16 CARR: Ramal Aeropista San Ignacio

CLAVE: 03051

RUTA: MEX-001

AÑO: 2012

LUGAR	ESTACION				VELOCIDAD AUTOS (km/h)				VELOCIDAD AUTOBUSES (km/h)				VELOCIDAD CAMIONES (km/h)				COORDENADAS	
	KM	TE	SC	TDPA	Promedio	P 85	P 98	δ	Promedio	P 85	P 98	δ	Promedio	P 85	P 98	δ	Latitud	Longitud
T. C. Cd. Santa Rosalía - Guerrero Negro San Ignacio	0.00	3	0	335	53.4	60.6	72.3	8.5									27.295193	-112.937758
	0.90																	

17 CARR: Ramal Aeropista Santa Rosalía

CLAVE: 03051

RUTA: MEX-001

AÑO: 2012

LUGAR	ESTACION				VELOCIDAD AUTOS (km/h)				VELOCIDAD AUTOBUSES (km/h)				VELOCIDAD CAMIONES (km/h)				COORDENADAS	
	KM	TE	SC	TDPA	Promedio	P 85	P 98	δ	Promedio	P 85	P 98	δ	Promedio	P 85	P 98	δ	Latitud	Longitud
T. C. Cd. Santa Rosalía - Guerrero Negro Santa Rosalía	0.00	3	0	307	53.5	59.2	71.3	7.5					51.0	54.9	70.2	8.6	27.394111	-112.306083
	2.00																	

18 CARR: San Pedro - Cabo San Lucas

CLAVE: 03003

RUTA: MEX-019

AÑO: 2012

LUGAR	ESTACION				VELOCIDAD AUTOS (km/h)				VELOCIDAD AUTOBUSES (km/h)				VELOCIDAD CAMIONES (km/h)				COORDENADAS	
	KM	TE	SC	TDPA	Promedio	P 85	P 98	δ	Promedio	P 85	P 98	δ	Promedio	P 85	P 98	δ	Latitud	Longitud
T. C. Cabo San Lucas - La Paz	0.00	3	1	2427	97.1	107.8	123.5	12.1	79.2	99.4	108.9	20.9	85.9	100.9	118.9	15.6	23.880105	-110.253884
T. C. Cabo San Lucas - La Paz	0.00	3	2	2488	92.8	103.8	121.5	12.4	79.3	91.8	103.9	14.6	78.9	91.1	108.0	13.6	23.880114	-110.253880
T. Der. Melitón Albáñez	16.00	1	1	2235	109.0	124.6	141.8	15.6	87.2	108.8	123.6	22.9	93.7	110.1	135.6	16.0	23.660963	-110.223023
T. Der. Melitón Albáñez	16.00	1	2	2307	108.8	125.7	142.4	16.4	85.6	108.9	136.1	23.8	92.6	113.0	139.6	19.5	23.660957	-110.223018
T. Der. Melitón Albáñez	16.00	3	1	2223	108.7	124.5	141.8	15.8	91.1	110.3	129.1	20.4	90.3	110.4	135.7	19.7	23.643123	-110.226831
T. Der. Melitón Albáñez	16.00	3	2	2158	108.9	125.8	142.4	16.4	92.0	112.6	138.7	21.3	90.7	112.7	139.0	21.3	23.643134	-110.226834
Todos Santos	52.00	1	0	6587	61.6	73.7	93.6	13.9	64.0	72.7	91.0	10.5	58.0	70.8	90.5	13.8	23.461207	-110.219094
Todos Santos	52.00	3	0	5538	74.0	82.3	96.0	9.7	68.6	75.6	84.7	9.3	69.3	79.0	94.4	11.2	23.440261	-110.219495
El Pescadero	62.00	1	1	2887	92.0	109.8	131.1	17.6	74.9	92.7	110.1	18.3	83.1	99.1	123.5	16.8	23.380644	-110.182331
El Pescadero	62.00	1	2	2871	99.5	119.2	140.6	18.5	75.9	99.9	118.0	22.2	89.3	105.2	137.6	17.7	23.380644	-110.182331
El Pescadero	62.00	3	1	2141	93.6	111.3	132.5	17.7	91.6	109.1	138.1	18.7	87.3	103.6	131.5	17.7	23.354800	-110.165773
El Pescadero	62.00	3	2	2081	91.4	112.0	136.0	20.1	93.6	113.8	138.5	20.5	85.8	107.7	136.5	20.4	23.354800	-110.165773
Migriño	102.50	1	1	1639	93.2	111.3	132.7	18.1	88.2	106.6	136.7	19.5	83.1	102.1	129.0	19.9	23.060071	-110.096975
Migriño	102.50	1	2	1627	91.5	112.7	136.5	20.6	90.3	111.3	134.9	21.6	82.4	106.8	136.3	22.7	23.060071	-110.096975
Cabo San Lucas	131.00	1	1	5759	77.7	96.9	119.1	18.1	79.0	99.7	120.2	20.4	77.3	96.8	119.8	19.6	22.914996	-109.963772
Cabo San Lucas	131.00	1	2	5767	76.5	91.4	110.6	15.0	75.0	91.4	109.6	16.1	72.3	88.9	109.7	16.6	22.914996	-109.963772

BAJA CALIFORNIA SUR

19 CARR: Santa Rosalía - Guerrero Negro

CLAVE: 03095

RUTA: MEX-001

AÑO: 2012

LUGAR	ESTACION				VELOCIDAD AUTOS (km/h)				VELOCIDAD AUTOBUSES (km/h)				VELOCIDAD CAMIONES (km/h)				COORDENADAS	
	KM	TE	SC	TDPA	Promedio	P 85	P 98	δ	Promedio	P 85	P 98	δ	Promedio	P 85	P 98	δ	Latitud	Longitud
Santa Rosalía	0.00	3	0	3889	63.7	72.7	88.8	10.4	60.5	64.9	76.4	7.1	61.0	70.6	88.0	11.2	27.360357	-112.278101
Cuesta Infiernillo	12.00	1	0	1195	71.7	80.8	93.3	10.7	63.4	73.5	86.2	10.9	61.8	73.5	88.5	12.8	27.386566	-112.352831
Cuesta Infiernillo	12.00	3	0	1060	72.8	86.6	104.3	13.9	62.5	77.3	94.2	13.4	51.7	73.8	95.9	20.4	27.385120	-112.383779
T. Izq. San Ignacio	73.60	1	0	2593	46.8	55.9	71.9	10.6	50.6	54.0	64.0	7.8	44.3	52.9	69.6	10.3	27.301355	-112.889729
T. Izq. San Ignacio	73.60	3	0	2705	30.3	34.8	48.3	8.3	36.3	49.5	54.3	10.8	27.9	33.2	51.0	8.6	27.302028	-112.894528
T. Izq. Punta Abreojos	95.70	1	0	1008	84.9	102.3	122.4	16.8	74.2	93.8	110.8	19.2	78.6	96.3	117.4	18.6	27.328203	-113.116213
T. Izq. Punta Abreojos	95.70	3	0	886	88.0	103.9	122.1	16.3	78.5	99.9	116.7	21.0	80.1	97.9	115.6	18.3	27.330284	-113.117127
Los Ángeles	117.90	1	0	1269	105.2	123.4	141.7	16.7	68.5	96.3	119.3	19.2	92.6	108.7	133.4	17.4	27.477752	-113.291991
Los Ángeles	117.90	3	0	1638	103.6	119.0	138.8	15.2	73.8	99.4	121.7	22.0	96.0	109.9	133.0	14.4	27.491007	-113.299427
T. Izq. Vizcaíno	144.00	1	0	2689	63.3	73.9	92.9	11.9	58.4	66.3	82.4	9.2	55.0	67.4	85.6	12.9	27.634281	-113.378642
T. Izq. Vizcaíno	144.00	3	0	1951	81.8	97.2	118.2	15.9	72.7	88.1	110.9	15.9	76.0	91.3	114.4	15.0	27.659374	-113.390661
T. Der. El Arco	189.00	1	0	1462	104.9	119.6	138.5	14.5	85.4	109.1	130.4	23.5	96.2	109.1	132.8	13.4	27.851776	-113.764933
T. Der. El Arco	189.00	3	0	1486	104.7	119.6	138.5	14.6	81.0	105.2	128.5	24.5	95.8	108.2	132.3	13.4	27.854913	-113.773088
Ent. Guerrero Negro	216.85	1	0	1832	86.0	100.8	120.6	14.9	71.0	89.3	108.2	17.4	84.8	95.9	114.4	12.5	27.965050	-114.009944

20 CARR: Libramiento San José del Cabo - Aeropuerto Los Cabos (Cuota)

CLAVE: 03392

RUTA: MEX-001D

AÑO: 2012

LUGAR	ESTACION				VELOCIDAD AUTOS (km/h)				VELOCIDAD AUTOBUSES (km/h)				VELOCIDAD CAMIONES (km/h)				COORDENADAS	
	KM	TE	SC	TDPA	Promedio	P 85	P 98	δ	Promedio	P 85	P 98	δ	Promedio	P 85	P 98	δ	Latitud	Longitud
T. C. Cabo San Lucas - La Paz	0.00	3	0	3535	76.4	83.7	97.9	9.4	76.2	84.6	101.4	11.1	75.5	84.4	103.0	11.5	23.047608	-109.711286
Caseta de Cobro Los Cabos	1.52	2	0	2461													23.049954	-109.719556
Aeropuerto de Los Cabos	19.50																	

21 CARR: Cd. Insurgentes - La Purísima

CLAVE: 03005

RUTA: BCS-001

AÑO: 2012

LUGAR	ESTACION				VELOCIDAD AUTOS (km/h)				VELOCIDAD AUTOBUSES (km/h)				VELOCIDAD CAMIONES (km/h)				COORDENADAS	
	KM	TE	SC	TDPA	Promedio	P 85	P 98	δ	Promedio	P 85	P 98	δ	Promedio	P 85	P 98	δ	Latitud	Longitud
Cd. Insurgentes	0.00	3	0	2327	85.8	101.4	122.9	15.6	69.3	89.1	123.7	17.2	85.8	103.7	128.9	17.7	25.271520	-111.783884
Ignacio Zaragoza	18.00	1	0	1648	87.5	101.5	121.7	14.4	72.2	90.9	110.8	18.5	86.6	104.4	128.3	17.7	25.389563	-111.838498
Ignacio Zaragoza	18.00	3	1	733	65.5	79.1	99.3	13.9	62.2	71.1	85.5	9.3	65.6	78.9	94.4	13.6	25.403042	-111.844817
Ignacio Zaragoza	18.00	3	2	701	76.6	94.1	121.8	17.4	57.4	54.1	91.5	4.4	79.7	101.4	132.3	20.4	25.403042	-111.844817
T. Izq. Santo Domingo	28.70	1	0	810	73.1	90.4	112.7	16.2	73.8	92.6	126.9	18.3	75.2	94.5	119.8	18.4	25.502042	-111.890555
Francisco Villa	64.00	3	0	245	90.5	107.9	135.3	17.8	69.8	89.5	121.9	18.8	78.4	102.6	129.9	21.7	25.802169	-112.029574
La Purísima	107.00	1	0	345	46.0	55.7	73.4	11.3	55.0	53.5	54.8	0.0	50.5	59.2	91.6	12.4	26.180068	-112.081916

## BAJA CALIFORNIA SUR

22 CARR: Cd. Insurgentes - Pto. Adolfo López Mateos

CLAVE: 03404

RUTA: BCS

AÑO: 2012

LUGAR	ESTACION				VELOCIDAD AUTOS (km/h)				VELOCIDAD AUTOBUSES (km/h)				VELOCIDAD CAMIONES (km/h)				COORDENADAS	
	KM	TE	SC	TDPA	Promedio	P 85	P 98	δ	Promedio	P 85	P 98	δ	Promedio	P 85	P 98	δ	Latitud	Longitud
T. C. Cd. Insurgentes - La Purísima	0.00	3	0	794	45.0	54.0	71.4	10.3	45.9	53.7	64.3	10.7	45.6	57.1	80.0	12.3	25.274328	-111.787604
Puerto Adolfo López Mateos	35.50	1	0	898	45.2	61.0	85.3	15.0	50.3	56.3	91.0	11.6	48.6	64.4	96.9	16.3	25.192963	-112.102220

23 CARR: Ent. Campo Fisher - Punta Abreojos

CLAVE: 03411

RUTA: BCS

AÑO: 2012

LUGAR	ESTACION				VELOCIDAD AUTOS (km/h)				VELOCIDAD AUTOBUSES (km/h)				VELOCIDAD CAMIONES (km/h)				COORDENADAS	
	KM	TE	SC	TDPA	Promedio	P 85	P 98	δ	Promedio	P 85	P 98	δ	Promedio	P 85	P 98	δ	Latitud	Longitud
T. C. Santa Rosalía - Paralelo 28	0.00	3	0	206	65.9	78.0	94.5	12.9	46.1	54.1	63.2	12.1	59.6	77.3	96.3	15.7	27.327926	-113.117355
Punta Abreojos	88.00																	

24 CARR: La Paz - Ensenada de Muertos

CLAVE: 03103

RUTA: BCS-246

AÑO: 2012

LUGAR	ESTACION				VELOCIDAD AUTOS (km/h)				VELOCIDAD AUTOBUSES (km/h)				VELOCIDAD CAMIONES (km/h)				COORDENADAS	
	KM	TE	SC	TDPA	Promedio	P 85	P 98	δ	Promedio	P 85	P 98	δ	Promedio	P 85	P 98	δ	Latitud	Longitud
La Paz	0.00	3	0	3560	63.9	72.7	88.0	10.2	62.1	69.4	81.7	8.5	64.3	74.0	91.2	11.3	24.114149	-110.293326
T. Izq. El Sargento	45.00	1	0	1569	74.0	90.3	113.0	15.9	64.3	78.5	101.1	12.4	71.1	91.1	113.9	18.5	23.982609	-109.994480
T. Izq. El Sargento	45.00	3	0	1609	70.5	86.1	110.5	16.0	64.2	79.0	113.5	14.1	69.3	89.7	118.6	18.4	23.981687	-109.991991
Ensenada de Muertos	57.50	1	0	269	42.3	51.8	64.9	11.3	48.7	52.2	54.6	6.6	50.3	53.0	54.9	7.0	24.001352	-109.839518

25 CARR: Libramiento de La Paz

CLAVE: 03004

RUTA: BCS

AÑO: 2012

LUGAR	ESTACION				VELOCIDAD AUTOS (km/h)				VELOCIDAD AUTOBUSES (km/h)				VELOCIDAD CAMIONES (km/h)				COORDENADAS	
	KM	TE	SC	TDPA	Promedio	P 85	P 98	δ	Promedio	P 85	P 98	δ	Promedio	P 85	P 98	δ	Latitud	Longitud
T. C. Cabo San Lucas - La Paz	0.00	3	0	14210	52.8	58.6	72.6	8.0	50.9	56.8	70.6	8.6	47.2	53.4	68.3	8.6	24.107771	-110.312726
T. C. La Paz - Cd. Insurgentes	10.00																	

26 CARR: Libramiento Norte de La Paz

CLAVE: 03006

RUTA: BCS

AÑO: 2012

LUGAR	ESTACION				VELOCIDAD AUTOS (km/h)				VELOCIDAD AUTOBUSES (km/h)				VELOCIDAD CAMIONES (km/h)				COORDENADAS	
	KM	TE	SC	TDPA	Promedio	P 85	P 98	δ	Promedio	P 85	P 98	δ	Promedio	P 85	P 98	δ	Latitud	Longitud
T. C. La Paz - Pichilingue	0.00	3	0	2352	74.8	90.6	140.2	17.9	72.5	86.7	142.1	18.6	67.9	78.8	122.5	13.8	24.232136	-110.300296
T. C. La Paz - Ensenada de Muertos	18.80	1	0	10362	68.8	82.1	124.6	15.6	67.5	78.8	138.5	15.7	64.5	74.2	121.9	13.2	24.123282	-110.291562
T. C. La Paz - Ensenada de Muertos	18.80	3	0	6468	60.3	67.2	82.4	9.2	59.4	65.3	83.2	8.9	56.2	63.1	79.0	8.6	24.105612	-110.369133
T. C. Cabo San Lucas - La Paz	20.70	1	0	9420	59.5	68.8	91.5	11.7	62.6	72.0	124.4	13.5	57.8	66.7	99.4	12.2	24.113920	-110.308683

BAJA CALIFORNIA SUR

27 CARR: Ramal a Benito Juárez

CLAVE: 03405

RUTA: BCS

AÑO: 2012

LUGAR	ESTACION				VELOCIDAD AUTOS (km/h)				VELOCIDAD AUTOBUSES (km/h)				VELOCIDAD CAMIONES (km/h)				COORDENADAS	
	KM	TE	SC	TDPA	Promedio	P 85	P 98	δ	Promedio	P 85	P 98	δ	Promedio	P 85	P 98	δ	Latitud	Longitud
T. C. Cd. Constitución - Puerto San Carlos	0.00	3	0	785	66.7	74.4	91.9	10.2	71.4	81.0	92.6	11.1	64.2	75.7	93.0	12.6	25.037232	-111.769529
Benito Juárez	11.50	1	0	803	69.2	82.8	102.4	14.3	65.8	80.6	99.4	13.9	65.1	83.5	102.7	17.5	25.110126	-111.821132

28 CARR: Ramal a Ejido Ley Federal de Aguas Número Cuatro

CLAVE: 03007

RUTA: BCS

AÑO: 2012

LUGAR	ESTACION				VELOCIDAD AUTOS (km/h)				VELOCIDAD AUTOBUSES (km/h)				VELOCIDAD CAMIONES (km/h)				COORDENADAS	
	KM	TE	SC	TDPA	Promedio	P 85	P 98	δ	Promedio	P 85	P 98	δ	Promedio	P 85	P 98	δ	Latitud	Longitud
T. C. La Paz - Cd. Insurgentes	0.00	3	0	701	67.5	77.9	93.9	11.9	64.3	74.1	90.8	13.2	62.9	75.6	99.5	13.3	25.198493	-111.747447
Ejido Ley Federal de Aguas Número Cuatro	19.20																	

29 CARR: Ramal a El Carrizal

CLAVE: 03050

RUTA: BCS

AÑO: 2012

LUGAR	ESTACION				VELOCIDAD AUTOS (km/h)				VELOCIDAD AUTOBUSES (km/h)				VELOCIDAD CAMIONES (km/h)				COORDENADAS	
	KM	TE	SC	TDPA	Promedio	P 85	P 98	δ	Promedio	P 85	P 98	δ	Promedio	P 85	P 98	δ	Latitud	Longitud
T. C. San Pedro - Cabo San Lucas	0.00	3	0	466	50.4	58.5	72.4	9.8	50.0	58.0	64.1	10.7	48.9	55.6	71.5	10.6	23.833246	-110.249499
Carrizal	10.00																	

30 CARR: Ramal a Guerrero Negro

CLAVE: 03395

RUTA: BCS

AÑO: 2012

LUGAR	ESTACION				VELOCIDAD AUTOS (km/h)				VELOCIDAD AUTOBUSES (km/h)				VELOCIDAD CAMIONES (km/h)				COORDENADAS	
	KM	TE	SC	TDPA	Promedio	P 85	P 98	δ	Promedio	P 85	P 98	δ	Promedio	P 85	P 98	δ	Latitud	Longitud
T. C. Santa Rosalía - Guerrero Negro	0.00	3	0	2831	61.4	73.4	94.5	12.8	54.1	54.6	78.9	6.2	59.7	76.1	105.1	16.1	27.967544	-114.018033
Guerrero Negro	4.50																	

31 CARR: Ramal a La Ribera

CLAVE: 03406

RUTA: BCS

AÑO: 2012

LUGAR	ESTACION				VELOCIDAD AUTOS (km/h)				VELOCIDAD AUTOBUSES (km/h)				VELOCIDAD CAMIONES (km/h)				COORDENADAS	
	KM	TE	SC	TDPA	Promedio	P 85	P 98	δ	Promedio	P 85	P 98	δ	Promedio	P 85	P 98	δ	Latitud	Longitud
T. C. Cabo San Lucas - La Paz	0.00	3	0	1370	63.7	70.4	82.4	8.3	63.1	69.3	80.5	7.8	65.0	72.2	84.5	8.7	23.544612	-109.661983
La Ribera	12.00																	



BAJA CALIFORNIA SUR

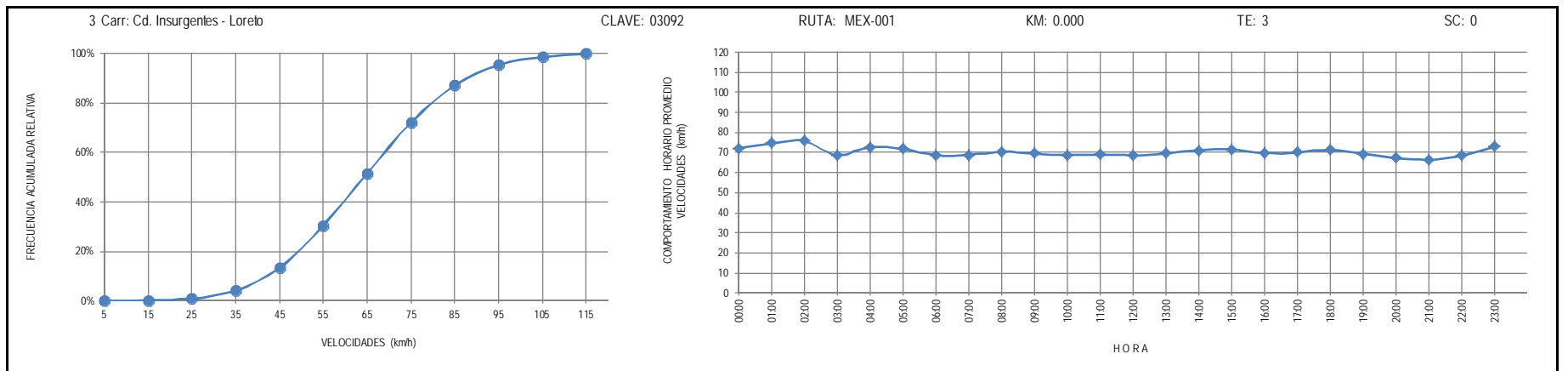
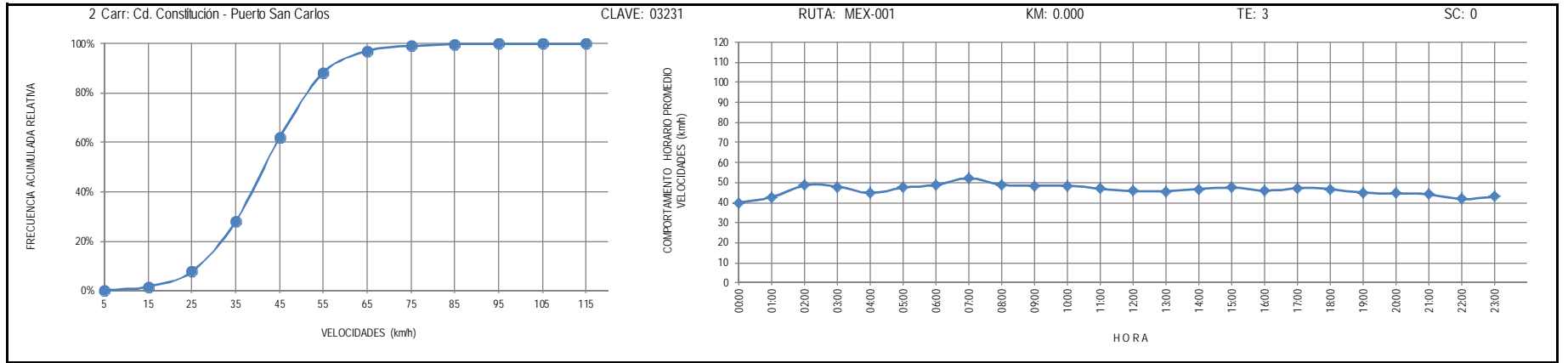
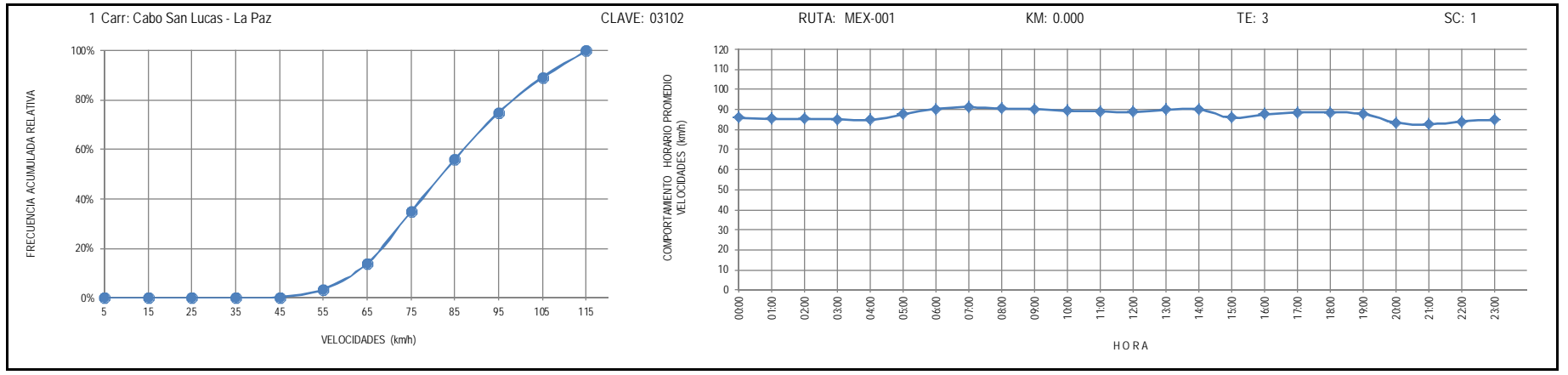
37 CARR: Ramal a San Juan de La Costa

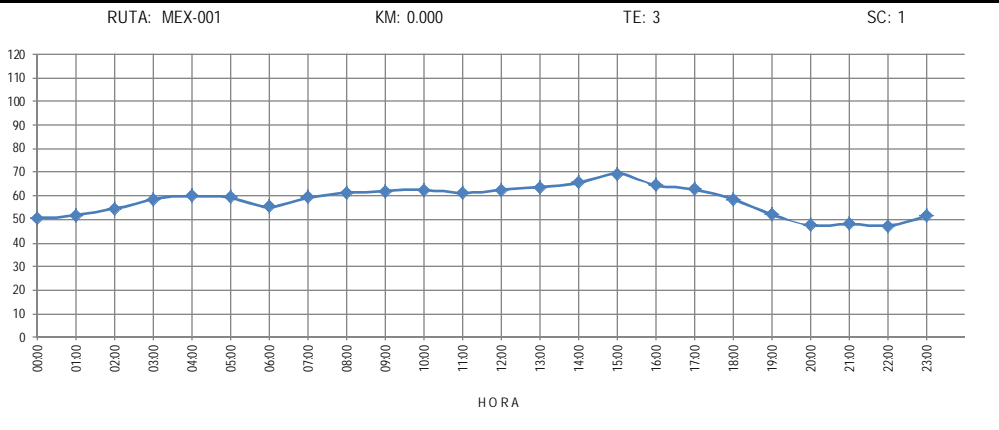
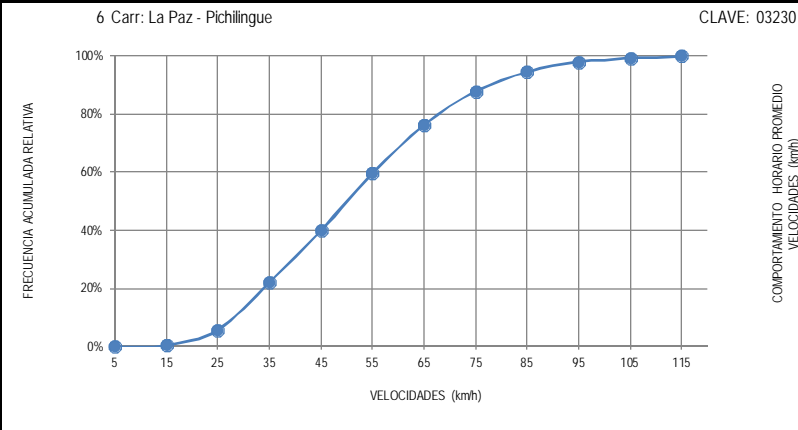
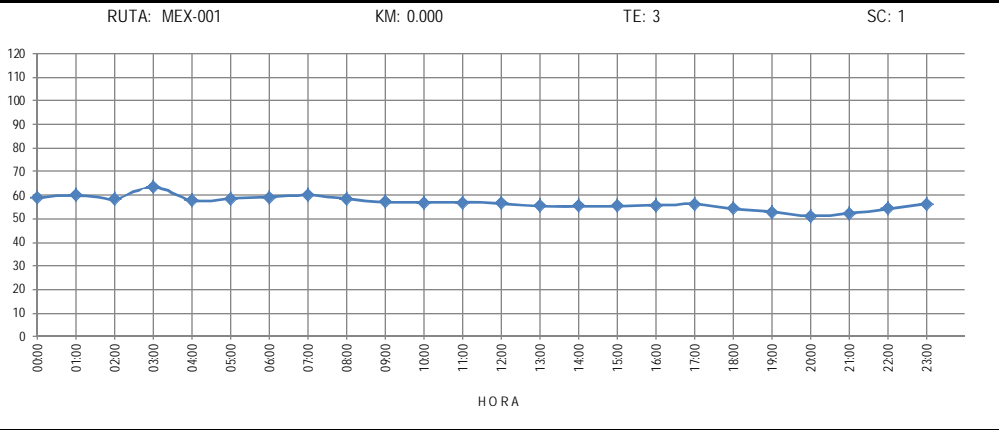
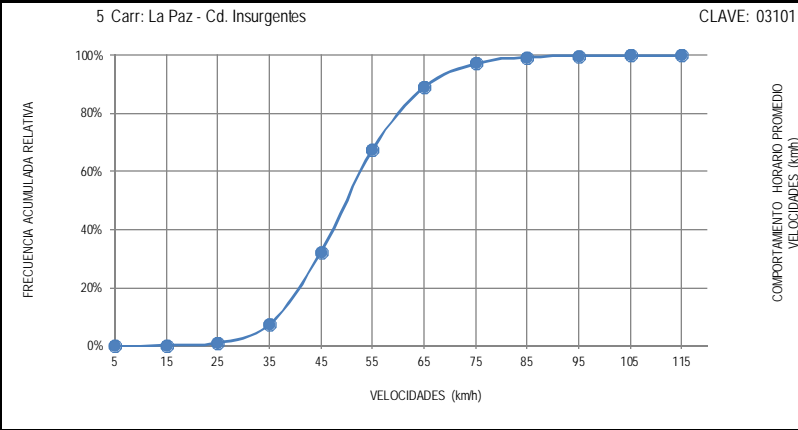
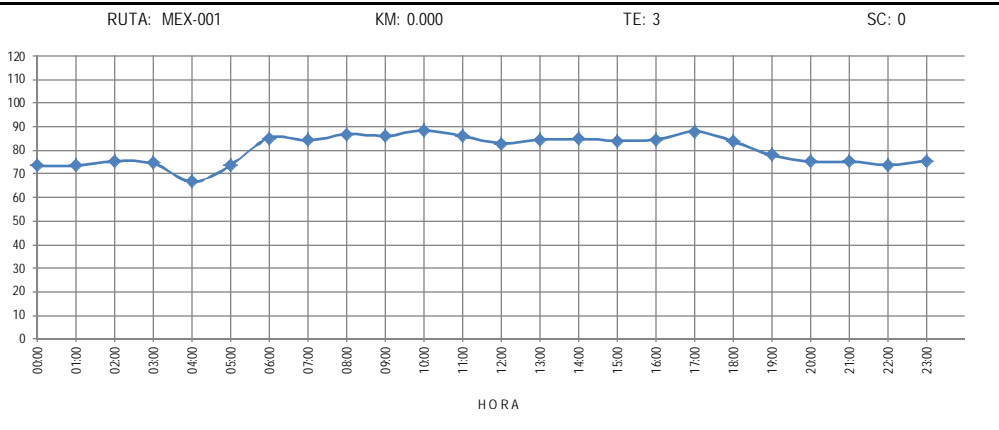
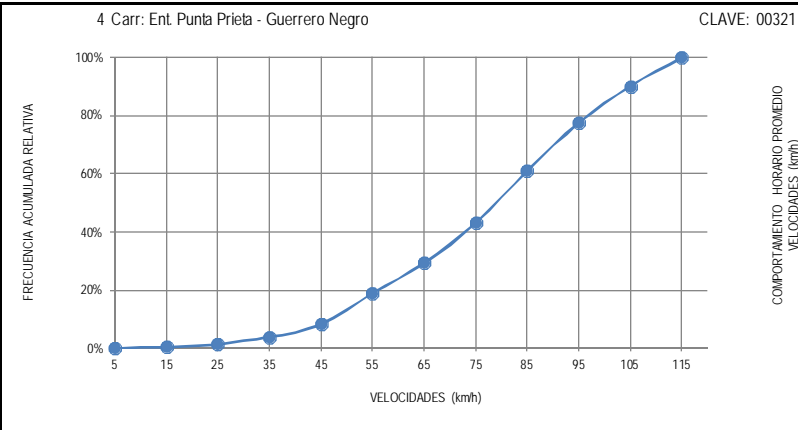
CLAVE: 03403

RUTA: BCS-163-MEX-001

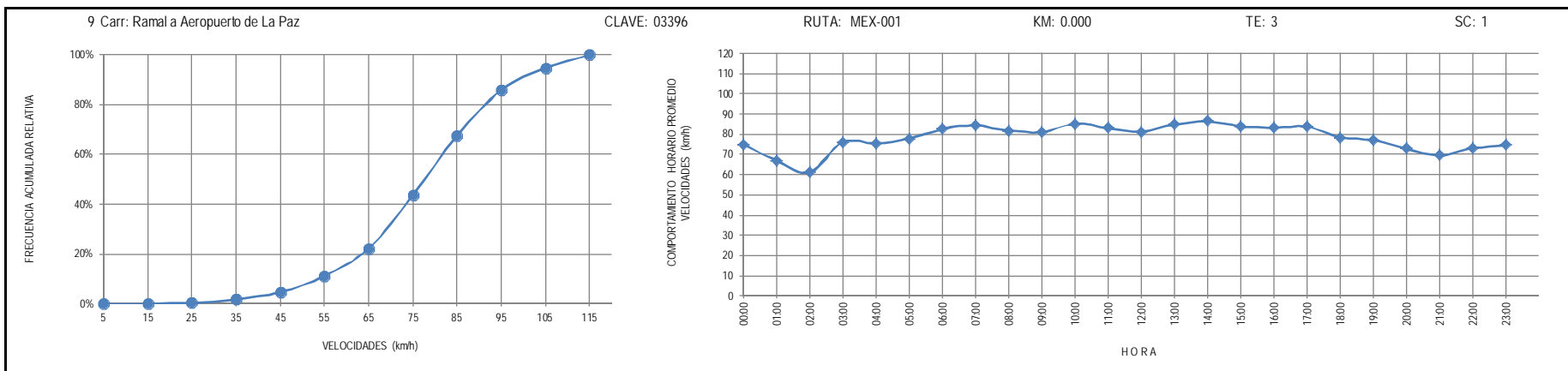
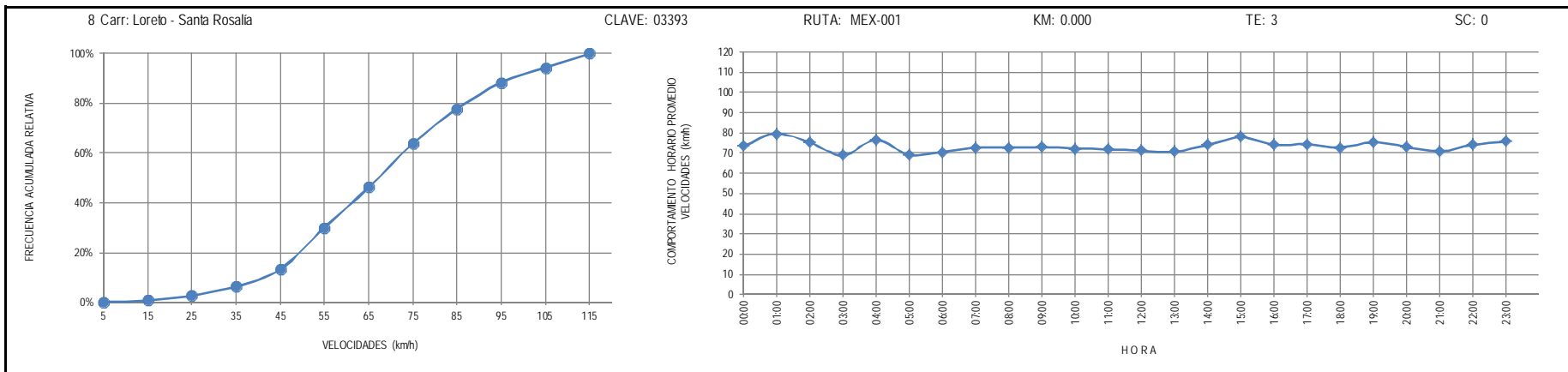
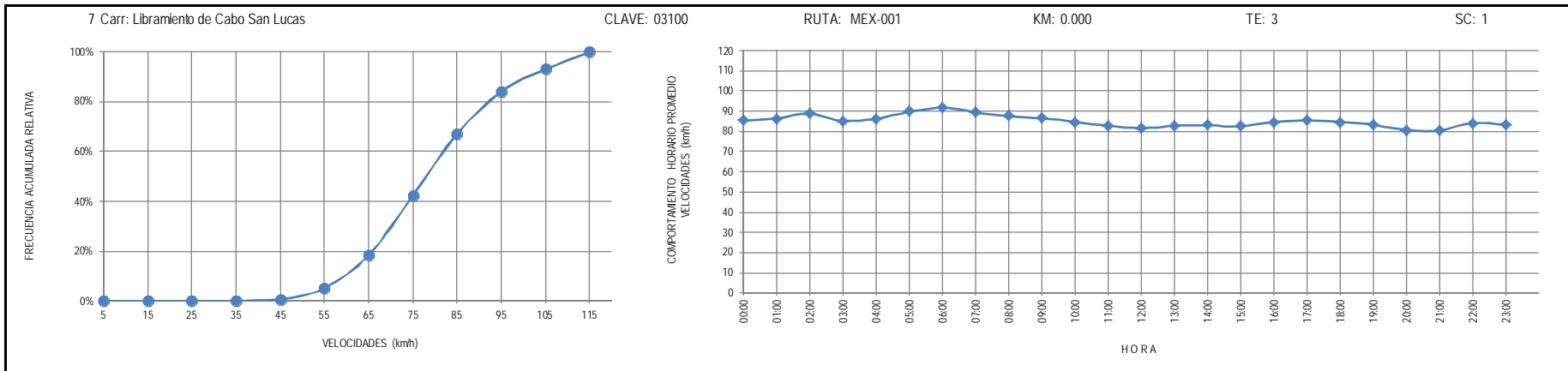
AÑO: 2012

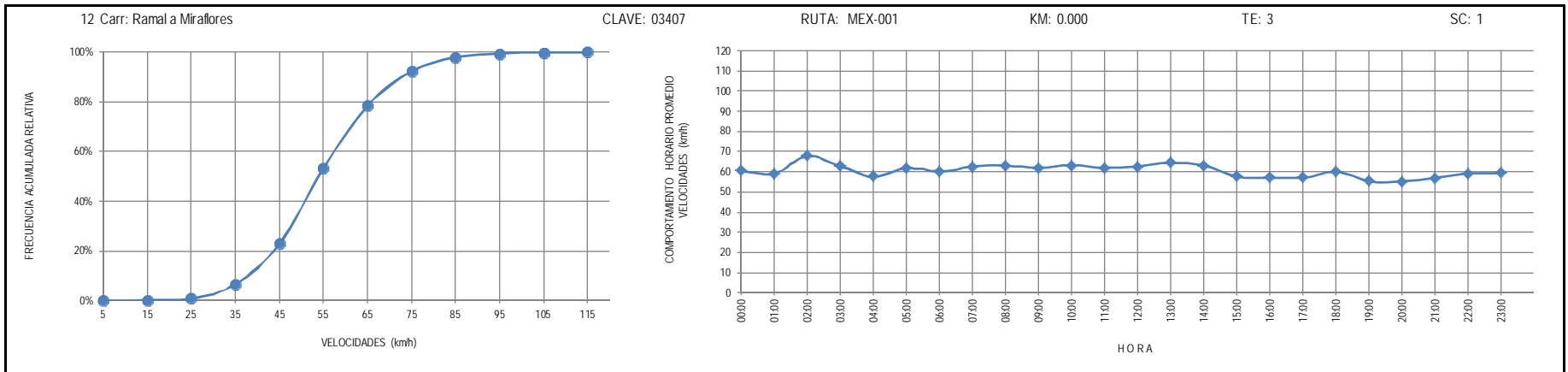
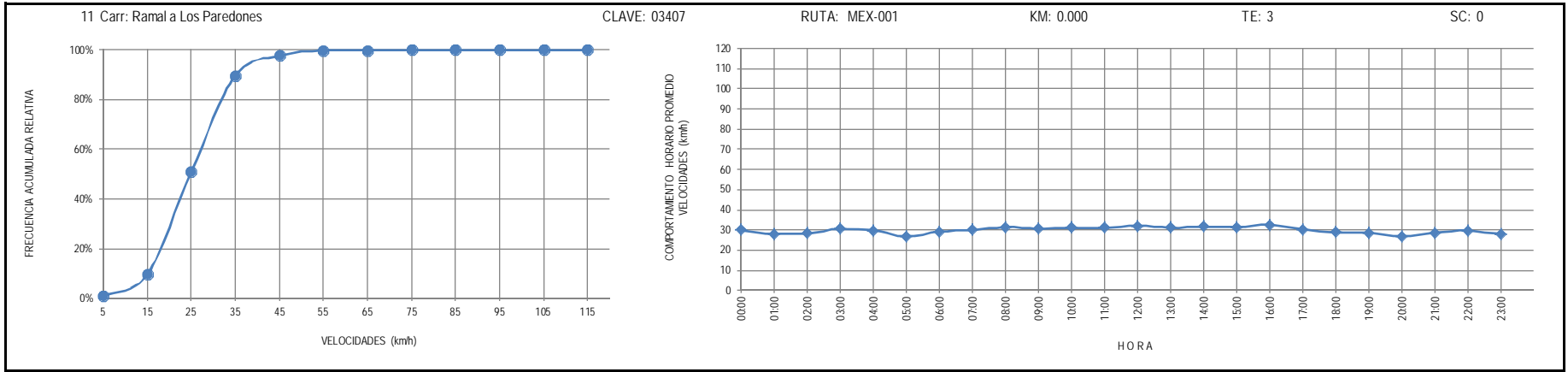
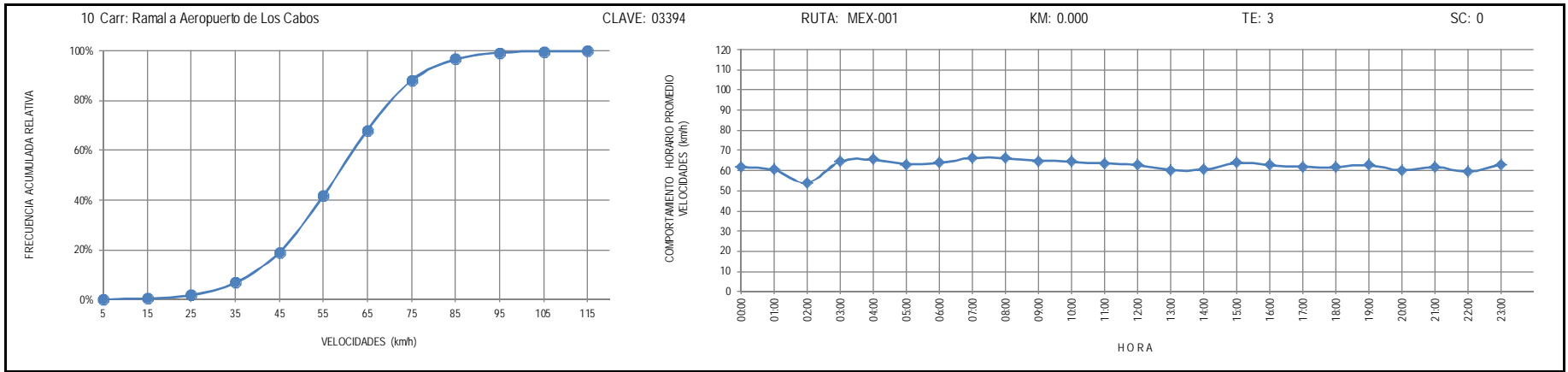
L U G A R	E S T A C I O N				VELOCIDAD AUTOS (km/h)				VELOCIDAD AUTOBUSES (km/h)				VELOCIDAD CAMIONES (km/h)				C O O R D E N A D A S	
	KM	TE	SC	TDPA	Promedio	P 85	P 98	δ	Promedio	P 85	P 98	δ	Promedio	P 85	P 98	δ	Latitud	Longitud
T. C. La Paz - Cd. Insurgentes	0.00	3	0	980	74.0	85.7	103.4	12.6	76.6	89.8	94.3	13.9	74.3	82.8	99.1	10.6	24.122021	-110.438813
Puerto Cajete	23.00	3	0	617	76.1	94.4	118.7	18.8	76.2	104.5	118.2	21.5	74.3	90.0	115.5	17.6	24.250901	-110.608855
San Juan de La Costa	40.70	1	0	514	72.3	85.2	103.7	14.6	61.3	54.7	103.4	10.9	68.6	80.8	91.5	14.2	24.366402	-110.687412

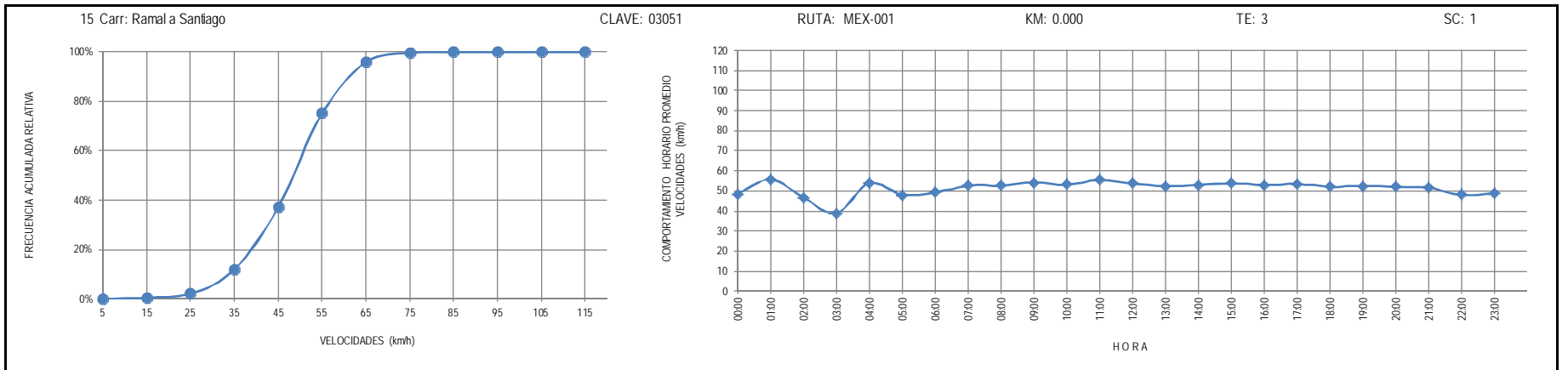
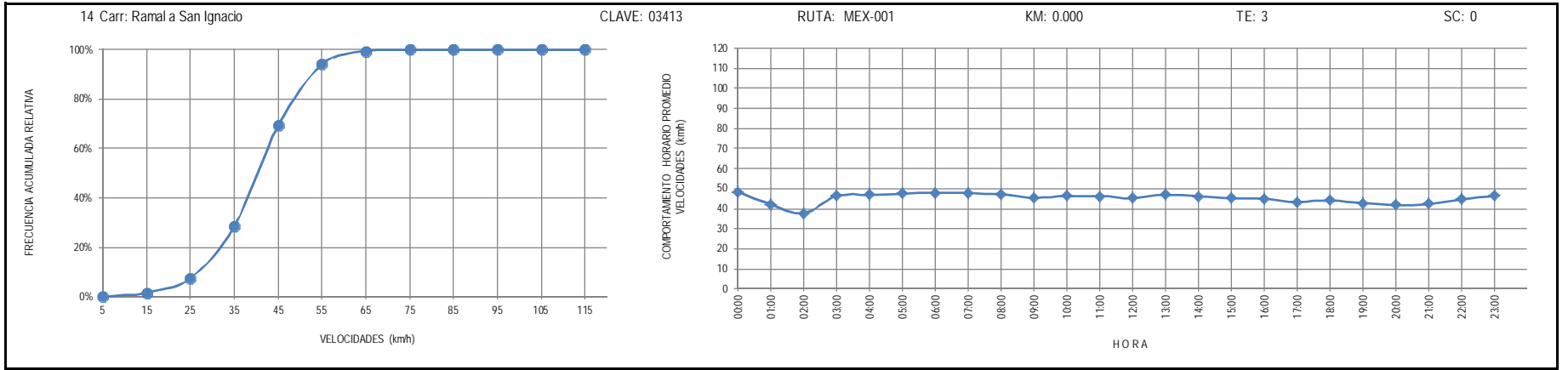
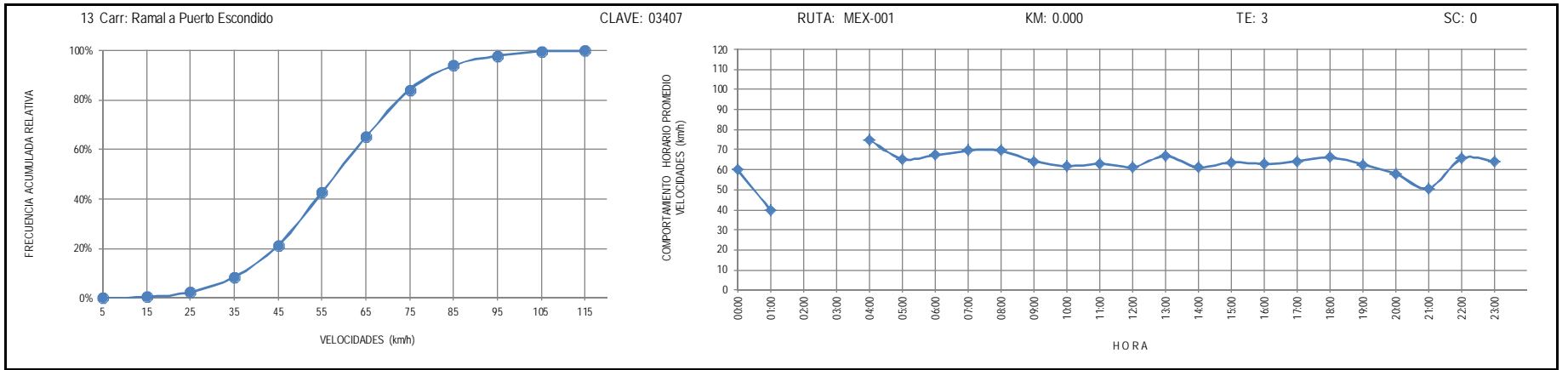












16 Carr: Ramal Aeropista San Ignacio

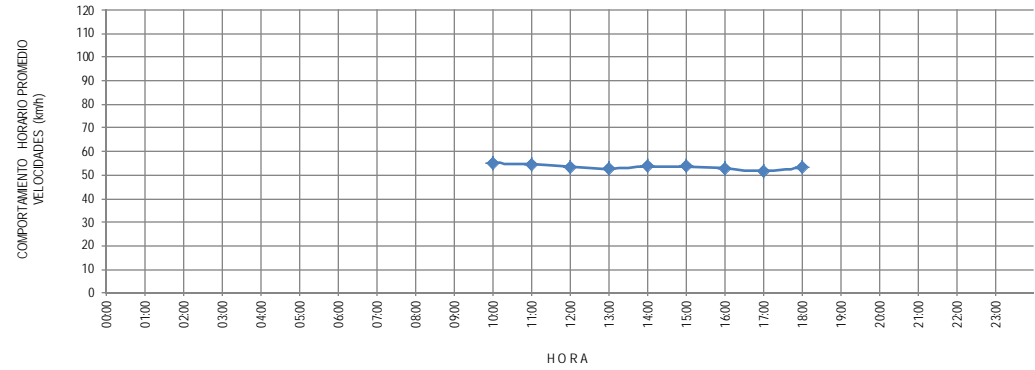
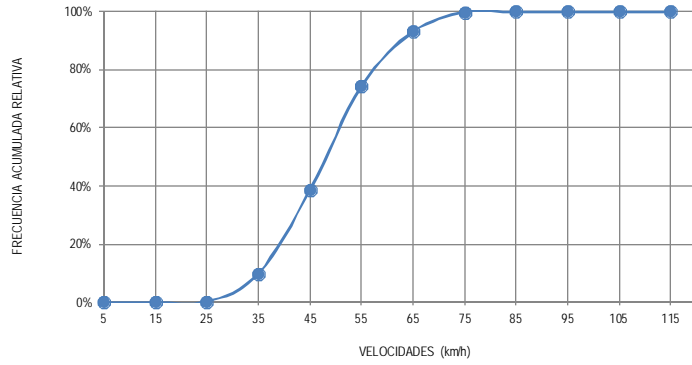
CLAVE: 03051

ruta: MEX-001

KM: 0.000

TE: 3

SC: 0



17 Carr: Ramal Aeropista Santa Rosalia

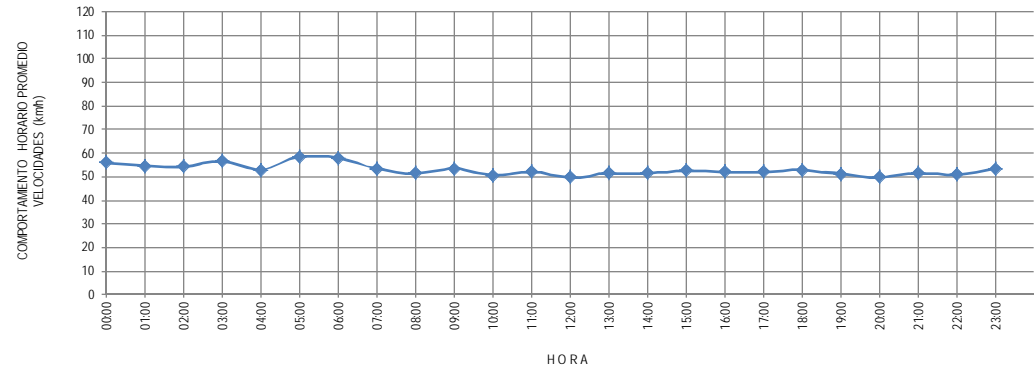
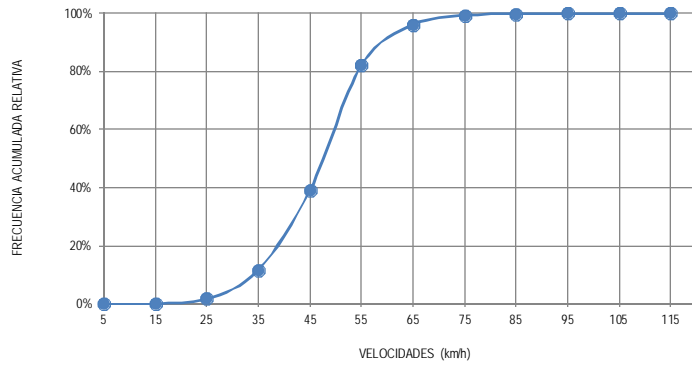
CLAVE: 03051

ruta: MEX-001

KM: 0.000

TE: 3

SC: 0



18 Carr: San Pedro - Cabo San Lucas

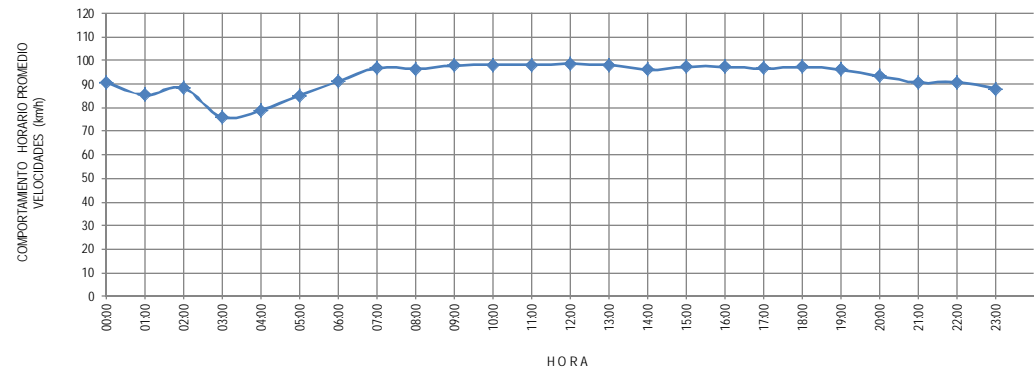
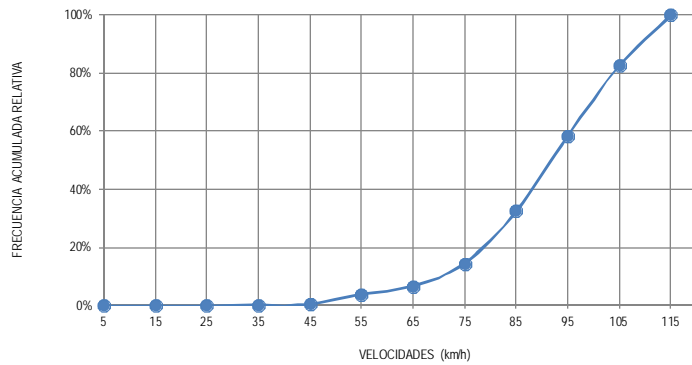
CLAVE: 03003

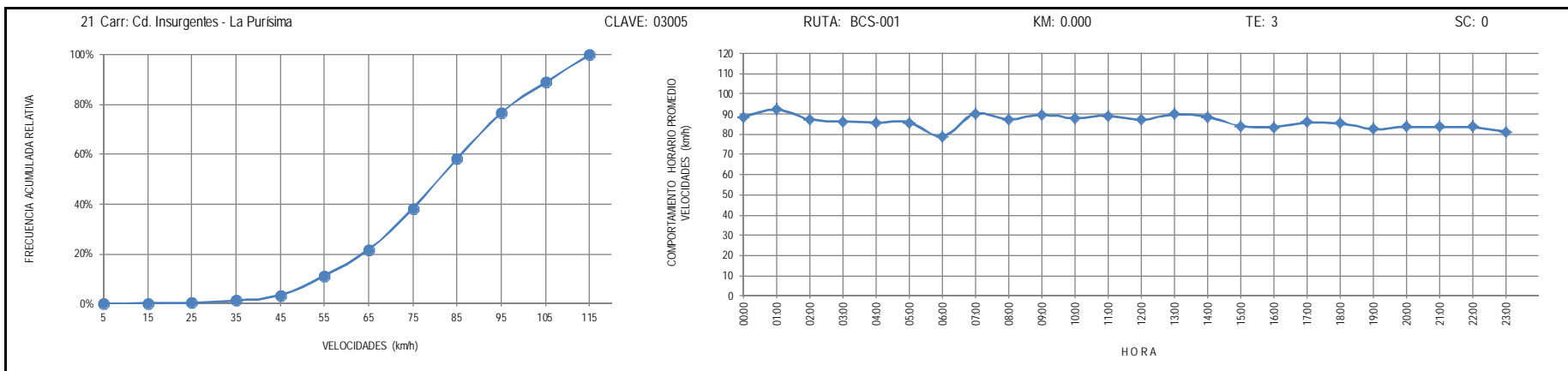
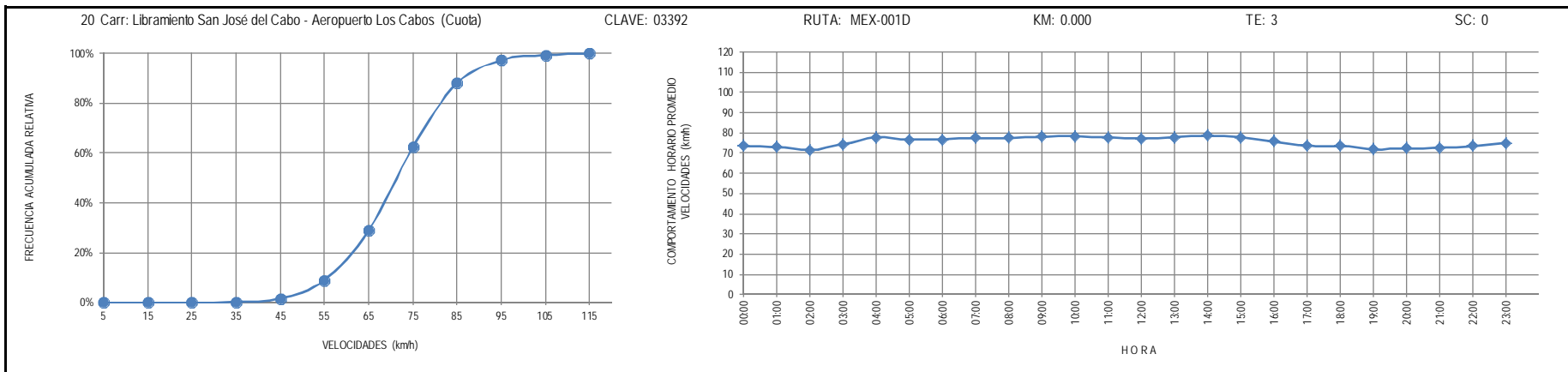
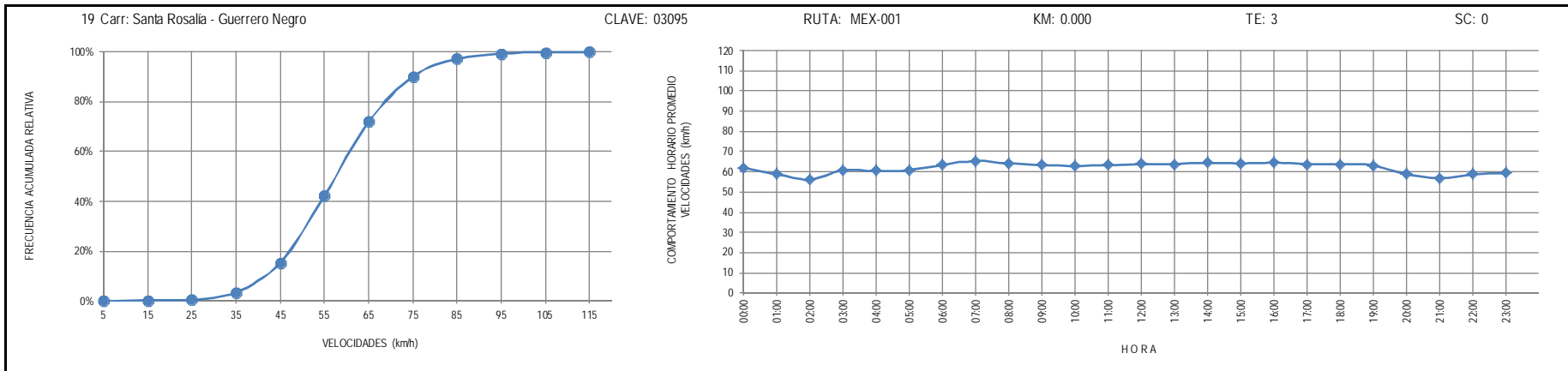
ruta: MEX-019

KM: 0.000

TE: 3

SC: 1





22 Carr: Cd. Insurgentes - Pto. Adolfo López Mateos

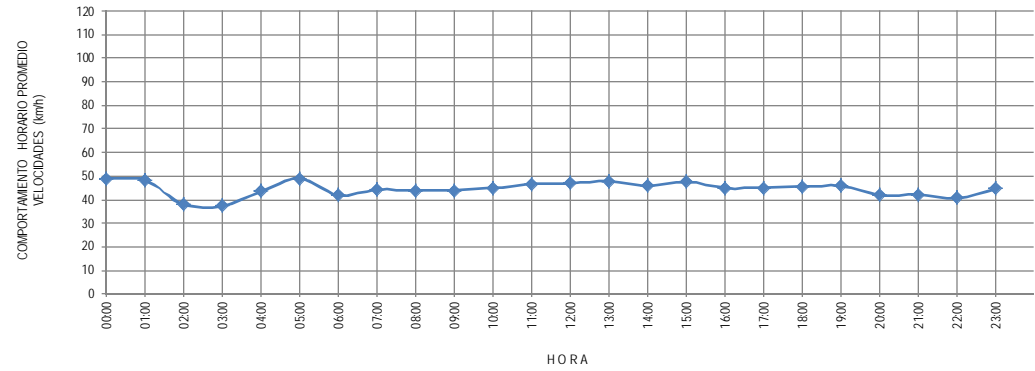
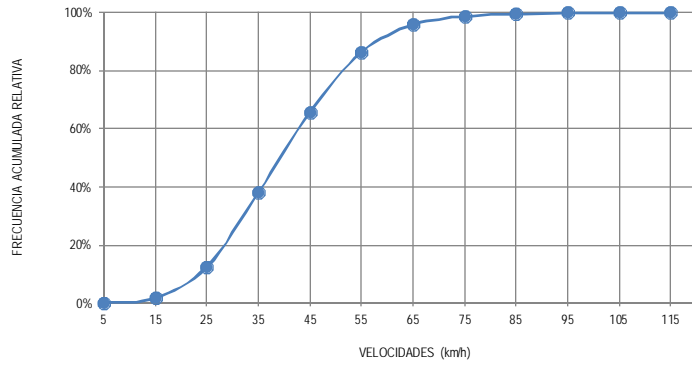
CLAVE: 03404

RUTA: BCS

KM: 0.000

TE: 3

SC: 0



23 Carr: Ent. Campo Fisher - Punta Abrejos

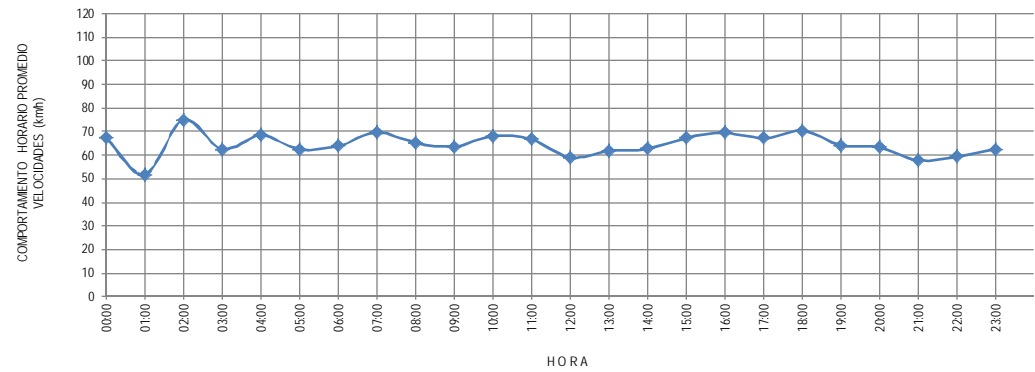
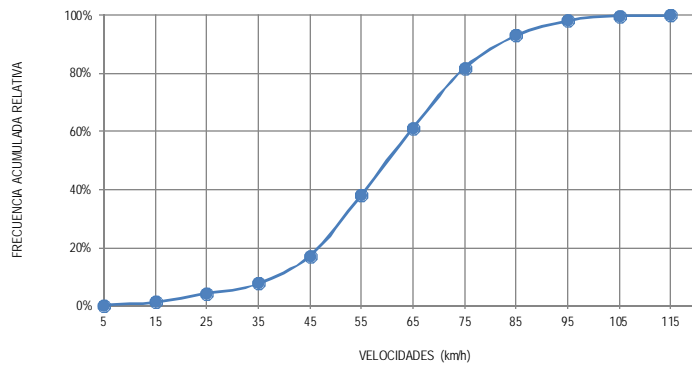
CLAVE: 03411

RUTA: BCS

KM: 0.000

TE: 3

SC: 0



24 Carr: La Paz - Ensenada de Muertos

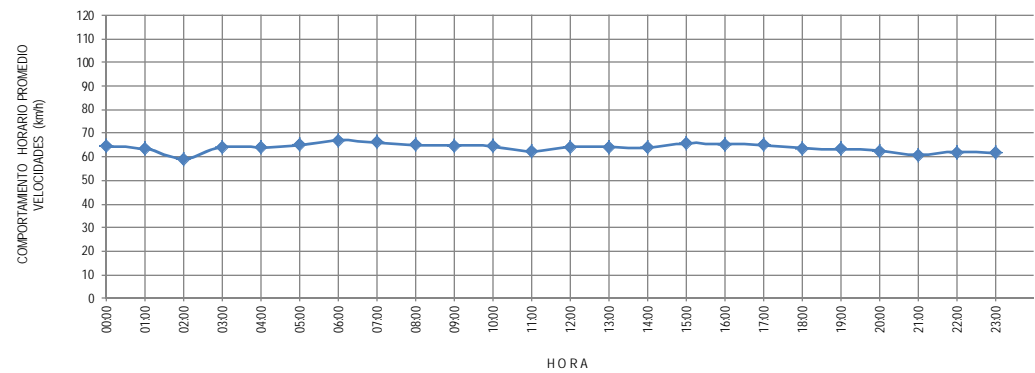
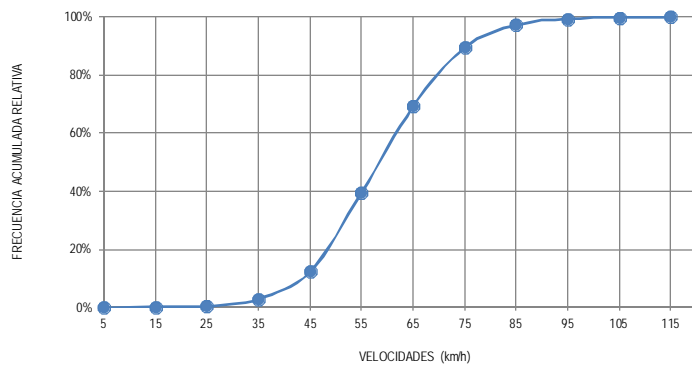
CLAVE: 03103

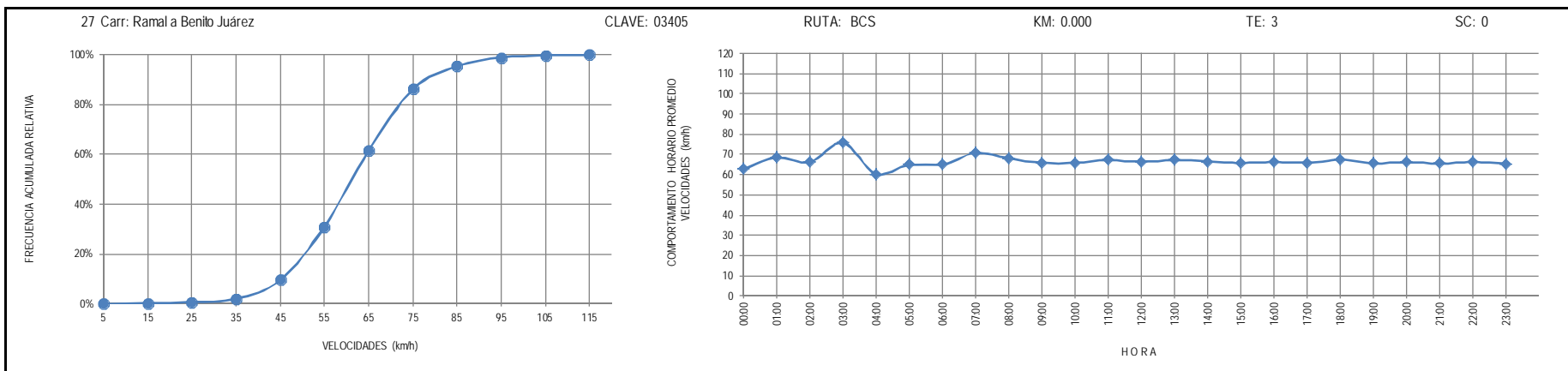
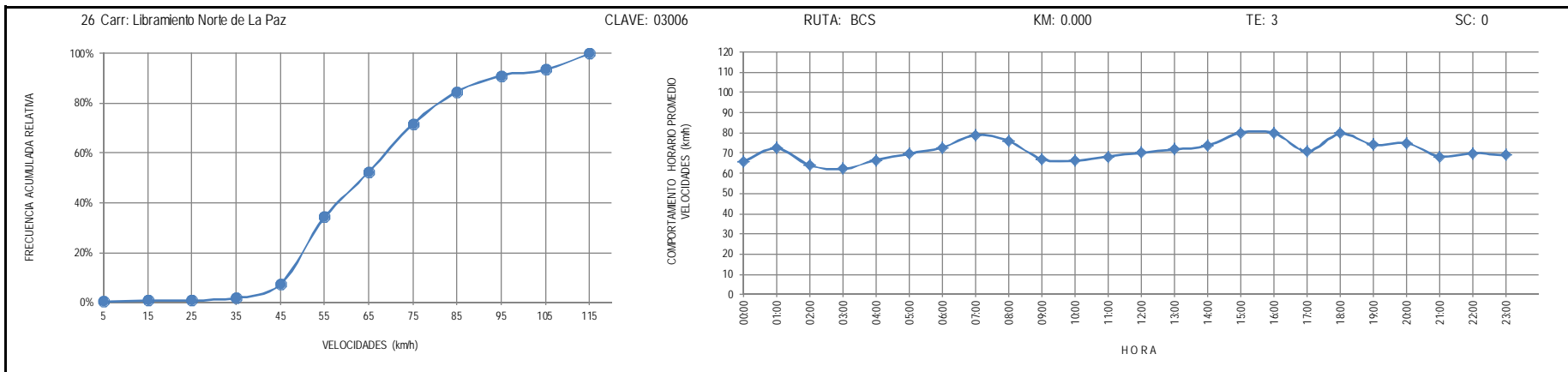
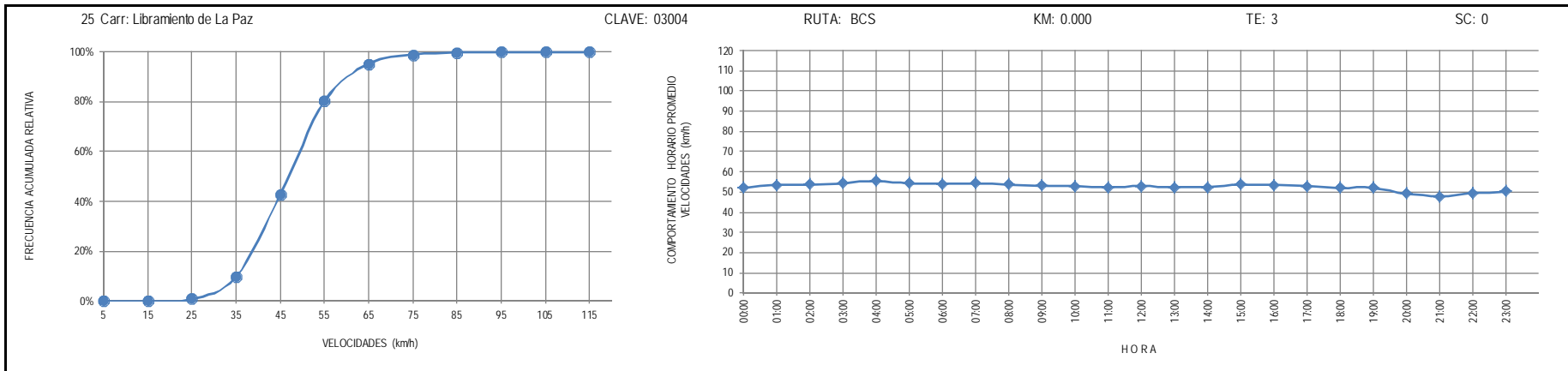
RUTA: BCS-246

KM: 0.000

TE: 3

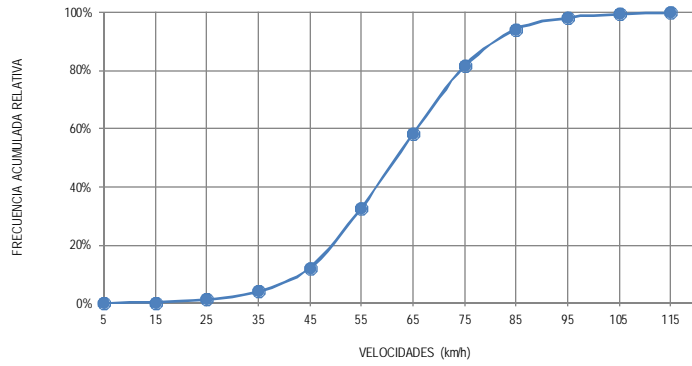
SC: 0





28 Carr: Ramal a Ejido Ley Federal de Aguas Número Cuatro

CLAVE: 03007

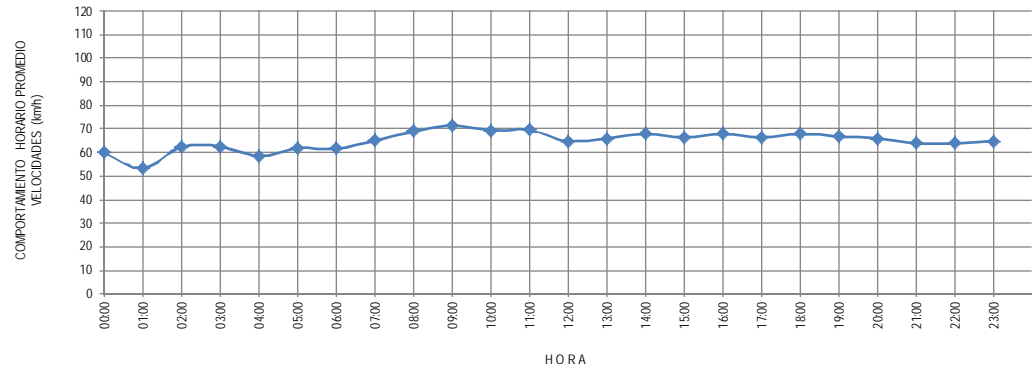


RUTA: BCS

KM: 0.000

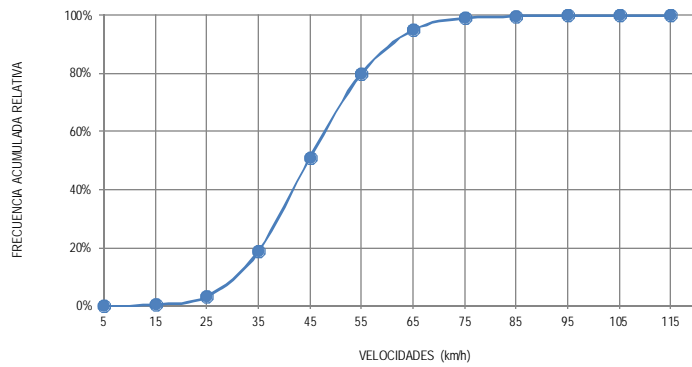
TE: 3

SC: 0



29 Carr: Ramal a El Carrizal

CLAVE: 03050

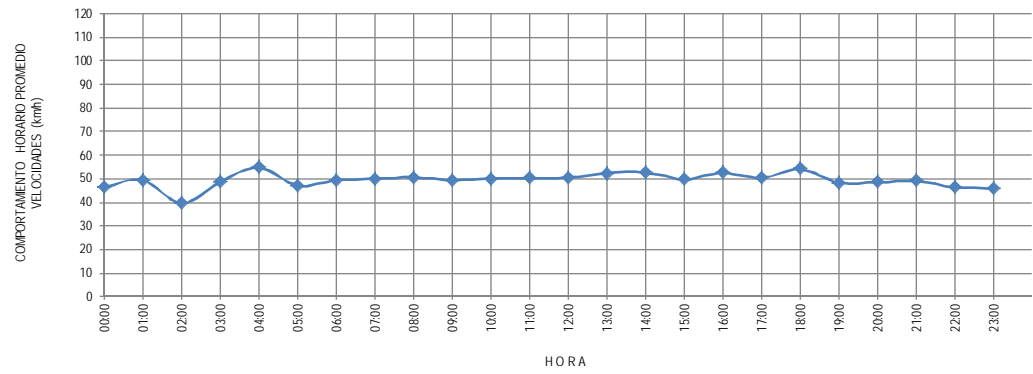


RUTA: BCS

KM: 0.000

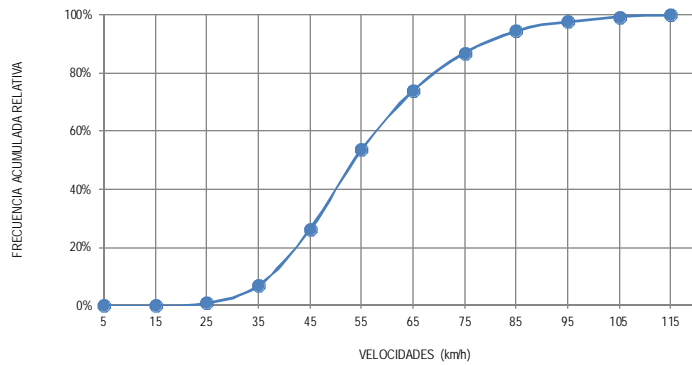
TE: 3

SC: 0



30 Carr: Ramal a Guerrero Negro

CLAVE: 03395



RUTA: BCS

KM: 0.000

TE: 3

SC: 0

