



# AGUASCALIENTES

NO. INDICE	CARRETERA	RUTA
<b>---RED FEDERAL LIBRE---</b>		
1	Acceso a Pabellón de Arteaga	MEX-045
2	Aguascalientes - Jalpa	MEX-070
3	Aguascalientes - Zacatecas	MEX-045
4	El Retoño - Ent. Asturias	MEX-070
5	Ent. Penitenciaria - Villa Hidalgo	MEX-071
6	Ent. Rivier - San Marcos	MEX-066
7	León - Aguascalientes	MEX-045
8	Libramiento Rincón de Romos	MEX-045
9	Ojo Caliente - Malpaso	MEX-070
10	Ojuelos - Aguascalientes	MEX-070
11	Providencia - Luis Moya	MEX-071
12	Ramal a Aeropuerto de Aguascalientes	MEX-045
13	Rincón de Romos - Ciénega Grande	MEX-039
<b>---RED ESTATAL LIBRE---</b>		
14	Aguascalientes - Ent. Cd. de Los Niños	AGS
15	Aguascalientes - Jesús María	AGS-095
16	Aguascalientes - José María Morelos	AGS
17	Carboneras - Villa Juárez	AGS-004
18	Cosío - Santa María de La Paz	AGS
19	Crucero Ojo de Agua de Crucitas - Santa Rosa	AGS
20	El Tanque - San José de La Ordeña	AGS
21	El Taray - T. C. (Ramal Aeropuerto de Aguascalientes)	AGS-002
22	Ent. Arellano - El Retoño	AGS
23	Ent. Buenavista - Gracias a Dios	AGS
24	Ent. El Novillo - Villa Juárez	AGS-005
25	Ent. La Calavera - Ent. San Pedro	AGS-043
26	Ent. La Chirida - San Francisco de Los Romo	AGS
27	Ent. Pabellón de Art. - San José de Gracia	AGS-019
28	Ent. Pabellón de Arteaga - California	AGS
29	Ent. Rincón de Romos - La Boquilla	AGS
30	Ent. San Carlos - Ent. El Milagro	AGS-010
31	Ent. San Felipe - Jesús María	AGS
32	Ent. San Isidro - Ent. El Salitre	AGS-016
33	Est. Coyotes - Ent. San Bartolo	AGS-069
34	Fracc. Ojo Caliente - El Conejal	AGS-079
35	Jesús María - Palomas	AGS-018
36	La Panadera - Palo Alto	AGS-017
37	La Punta - Mesillas	AGS-026
38	La Rinconada - El Terrero del Refugio	AGS-007
39	Las Norias de Ojo Caliente - La Luz	AGS-068
40	Libramiento San Francisco de Los Romo	AGS
41	Pabellón de Hidalgo - Rincón de Romos	AGS
42	Pilotos - Los Campos	AGS-030
43	Pocitos - Granja Miravalle	AGS-053
44	Ramal a San Pedro Piedra Gorda	ZAC-AGS
45	San Gil - Jarillas	AGS-012-ZAC
46	San Isidro El Grande - Bajío de San José	AGS-036
47	San Rafael - Villa García	AGS-ZAC
48	Santa Rosa - Pabellón de Hidalgo	AGS
49	T. Caldera - Ent. Ojo de Agua de Los Montes	AGS
50	Viñedos de California - Adolfo López Mateos	AGS
<b>---RED ESTATAL DE CUOTA---</b>		
51	Libramiento Sur de Aguascalientes (Cuota)	AGS-D
<b>---CARRETERAS INTEGRADAS POR TRAMOS FEDERALES Y ESTATALES---</b>		
52	Guadalupe - Cosío	MEX-ZAC

# 01 AGUASCALIENTES

SECRETARÍA DE COMUNICACIONES Y TRANSPORTES  
DIRECCIÓN GENERAL DE SERVICIOS TÉCNICOS

① --- Número Índice

- Red Federal Libre
- Red Federal Cuota
- Red Federal Integrada por Tramos Libres y de Cuota
- Red Estatal Libre
- Red Estatal Cuota
- Carreteras Integradas por Tramos Federales y Estatales



AGUASCALIENTES

1 CARR: Acceso a Pabellón de Arteaga

CLAVE: 01113

RUTA: MEX-045

AÑO: 2012

LUGAR	ESTACION				VELOCIDAD AUTOS (km/h)				VELOCIDAD AUTOBUSES (km/h)				VELOCIDAD CAMIONES (km/h)				COORDENADAS	
	KM	TE	SC	TDPA	Promedio	P 85	P 98	δ	Promedio	P 85	P 98	δ	Promedio	P 85	P 98	δ	Latitud	Longitud
T. C. Aguascalientes - Zacatecas (Baja)	0.00	3	1	950	27.8	32.3	49.5	7.6	37.1	50.8	102.7	16.4	35.2	50.8	54.7	14.6	22.146467	-102.291400
T. C. Aguascalientes - Zacatecas (Alta)	0.00	3	1	5456	43.4	47.7	55.0	6.5	40.1	45.3	54.8	8.2	38.8	44.6	56.4	8.7	22.146537	-102.291415
T. C. Aguascalientes - Zacatecas (Baja)	0.00	3	2	845	27.1	30.7	42.5	6.6	28.9	44.2	53.9	10.1	24.5	27.0	51.3	6.5	22.146766	-102.291532
T. C. Aguascalientes - Zacatecas (Alta)	0.00	3	2	5352	50.5	56.4	70.7	8.8	46.0	52.6	64.0	8.1	45.4	52.3	69.0	8.1	22.146684	-102.291471
Pabellón de Arteaga	1.80	1	1	6301	34.3	36.2	44.5	4.7	32.3	33.8	52.4	6.6	31.6	34.3	48.6	6.9	22.147271	-102.282242
Pabellón de Arteaga	1.80	1	2	6497	34.0	37.8	44.9	5.8	33.3	34.7	50.4	5.9	30.9	34.2	48.2	7.3	22.147368	-102.282275
T. C. Providencia - Luis Moya	4.70																	

2 CARR: Aguascalientes - Jalpa

CLAVE: 00095

RUTA: MEX-070

AÑO: 2012

LUGAR	ESTACION				VELOCIDAD AUTOS (km/h)				VELOCIDAD AUTOBUSES (km/h)				VELOCIDAD CAMIONES (km/h)				COORDENADAS	
	KM	TE	SC	TDPA	Promedio	P 85	P 98	δ	Promedio	P 85	P 98	δ	Promedio	P 85	P 98	δ	Latitud	Longitud
Aguascalientes	0.00	3	1	8569	48.8	52.8	69.2	8.7	45.1	50.8	55.0	6.9	47.0	52.3	59.1	8.2	21.875723	-102.341039
Aguascalientes	0.00	3	2	8596	58.5	64.0	84.0	9.2	54.6	60.3	73.2	7.1	55.2	60.9	74.5	7.0	21.875542	-102.341121
T. Der. Jesús María	7.30	1	1	8103	48.9	52.9	69.3	8.7	45.1	50.8	55.0	7.0	47.0	52.5	60.6	8.6	21.881143	-102.361779
T. Der. Jesús María	7.30	1	2	8227	58.8	64.2	84.3	9.4	54.7	60.5	73.2	7.1	55.0	60.3	74.2	6.7	21.881227	-102.361502
T. Izq. Villa Hidalgo	7.80	3	1	5729	51.5	58.2	103.8	11.3	47.8	53.1	62.7	7.8	48.0	53.0	61.8	8.4	21.884304	-102.373134
T. Izq. Villa Hidalgo	7.80	3	2	5697	43.5	44.4	93.2	7.8	38.5	47.9	54.2	7.9	41.3	50.6	54.6	9.9	21.884092	-102.373150
Libramiento Poniente de Aguascalientes	11.00	1	1	5468	51.4	58.0	101.0	11.2	47.5	52.9	62.6	7.8	48.3	52.9	60.7	8.1	21.889813	-102.394554
Libramiento Poniente de Aguascalientes	11.00	1	2	5449	43.5	44.5	92.1	7.8	38.5	47.8	54.3	7.9	42.4	51.2	54.7	10.3	21.890010	-102.394493
Libramiento Poniente de Aguascalientes	11.00	3	1	4897	48.9	52.8	70.0	8.7	45.3	50.9	54.7	7.0	47.2	52.4	60.2	8.4	21.892416	-102.403349
Libramiento Poniente de Aguascalientes	11.00	3	2	4917	58.8	64.2	84.7	9.4	54.6	60.1	72.7	6.8	55.0	60.7	74.4	6.9	21.892191	-102.403391
T. Der. Gracias a Dios	20.00	3	0	7049	47.7	53.2	100.2	10.4	43.2	51.1	59.9	9.2	45.3	52.2	58.0	9.6	21.887235	-102.464389
T. Izq. Malpaso	45.10	1	0	6096	53.8	60.2	81.7	9.2	51.1	53.5	63.1	6.5	51.6	56.6	73.4	9.0	21.882000	-102.658977
T. Der. Presa La Codorniz	49.30	3	1	8306	35.4	42.8	54.9	9.2	36.1	44.1	53.5	9.0	36.4	44.3	53.9	9.1	21.863697	-102.692508
T. Der. Presa La Codorniz	49.30	3	2	8307	35.3	42.7	54.9	9.2	35.5	43.4	53.2	8.8	36.5	44.6	54.1	9.3	21.863587	-102.692416
Calvillo	52.30	3	1	4728	35.2	42.7	54.9	9.1	38.5	47.2	54.0	9.2	37.0	45.5	53.9	9.4	21.839145	-102.739990
Calvillo	52.30	3	2	4775	35.4	42.8	54.9	9.2	38.4	47.0	53.9	9.2	36.5	44.5	53.8	9.1	21.839118	-102.739852
T. Der. Jaltiche de Abajo	63.80	3	0	5140	47.2	52.6	97.6	10.1	44.2	51.3	54.5	9.1	45.7	52.3	55.4	9.6	21.773342	-102.803515
Lim. Edos. Term. Ags. Ppia. Zac.	65.66																	
T. C. Guadalajara - Zacatecas	91.10	1	0	4108	47.5	52.9	94.7	10.1	43.6	51.3	59.5	9.2	46.5	52.5	55.0	9.5	21.649225	-102.969529



AGUASCALIENTES

4 CARR: El Retoño - Ent. Asturias

CLAVE: 01124

RUTA: MEX-070

AÑO: 2012

LUGAR	ESTACION				VELOCIDAD AUTOS (km/h)				VELOCIDAD AUTOBUSES (km/h)				VELOCIDAD CAMIONES (km/h)				COORDENADAS	
	KM	TE	SC	TDPA	Promedio	P 85	P 98	δ	Promedio	P 85	P 98	δ	Promedio	P 85	P 98	δ	Latitud	Longitud
El Retoño	0.00	3	0	545	42.1	52.6	64.8	12.2	54.0	53.5	54.9	2.0	48.4	52.7	55.0	8.1	21.841628	-102.162885
Ent. Asturias	8.40	1	0	1240	48.4	54.0	65.0	8.7	48.1	53.0	64.2	8.5	46.2	52.3	62.8	9.2	21.860753	-102.219836

5 CARR: Ent. Penitenciaria - Villa Hidalgo

CLAVE: 00120

RUTA: MEX-071

AÑO: 2012

LUGAR	ESTACION				VELOCIDAD AUTOS (km/h)				VELOCIDAD AUTOBUSES (km/h)				VELOCIDAD CAMIONES (km/h)				COORDENADAS	
	KM	TE	SC	TDPA	Promedio	P 85	P 98	δ	Promedio	P 85	P 98	δ	Promedio	P 85	P 98	δ	Latitud	Longitud
T. C. Aguascalientes - Jalpa	0.00	3	0	3964	35.5	43.0	54.6	9.2	38.6	47.2	54.0	9.3	37.0	45.8	54.0	9.5	21.880135	-102.368919
T. Izq. El Niágara	9.20	3	0	2767	47.9	53.3	106.1	10.7	43.9	51.2	58.2	8.8	45.3	52.2	57.4	9.6	21.803088	-102.392841
El Taray	27.00	3	0	2937	53.5	59.2	78.6	8.8	50.0	54.1	64.9	8.1	51.2	55.0	71.8	8.7	21.726692	-102.508026
Lim. Edos. Term. Ags. Ppia. Jal.	29.58																	
Villa Hidalgo	38.00	1	0	3217	48.8	54.2	65.0	8.5	49.0	53.1	64.8	7.9	48.4	53.1	64.3	8.7	21.696968	-102.566647

6 CARR: Ent. Rivier - San Marcos

CLAVE: 00285

RUTA: MEX-066

AÑO: 2012

LUGAR	ESTACION				VELOCIDAD AUTOS (km/h)				VELOCIDAD AUTOBUSES (km/h)				VELOCIDAD CAMIONES (km/h)				COORDENADAS	
	KM	TE	SC	TDPA	Promedio	P 85	P 98	δ	Promedio	P 85	P 98	δ	Promedio	P 85	P 98	δ	Latitud	Longitud
T. C. Aguascalientes - Zacatecas	0.00	3	1	5071	51.3	57.8	103.6	11.2	47.6	52.7	62.2	7.5	49.1	53.0	60.6	8.0	21.961833	-102.283318
T. C. Aguascalientes - Zacatecas	0.00	3	2	4707	43.7	44.6	95.7	8.0	39.1	49.0	54.4	8.7	42.8	51.6	54.7	10.7	21.961833	-102.283318
T. Izq. El Tepetate	10.50	3	0	7515	63.4	75.0	93.9	12.7	60.7	72.4	88.6	12.4	57.5	67.3	88.2	10.4	21.999843	-102.193721
T. Der. Jilotepec	23.60	3	0	6741	63.3	74.9	93.8	12.7	60.6	72.5	87.5	12.5	58.0	68.6	86.4	10.8	22.056088	-102.098392
Villa Juárez	30.00	3	0	8602	59.5	68.7	84.1	10.6	58.1	69.3	83.7	11.5	56.6	62.8	83.1	8.4	22.100368	-102.063968
Ciénega Grande	41.50	1	0	6758	59.4	68.5	84.0	10.6	58.4	69.4	83.3	11.3	56.7	63.8	83.1	8.9	22.187082	-102.020473
Ciénega Grande	41.50	3	0	5847	59.5	68.7	84.0	10.6	58.2	69.2	83.3	11.3	56.8	64.1	82.4	8.9	22.200292	-102.015254
Lim. Edos. Term. Ags. Ppia. Zac.	45.75																	
San Marcos	56.00	1	0	7262	59.2	68.4	83.8	10.6	58.3	69.3	83.2	11.2	56.8	62.6	84.1	8.6	22.277338	-101.954902

7 CARR: León - Aguascalientes

CLAVE: 00167

RUTA: MEX-045

AÑO: 2012

LUGAR	ESTACION				VELOCIDAD AUTOS (km/h)				VELOCIDAD AUTOBUSES (km/h)				VELOCIDAD CAMIONES (km/h)				COORDENADAS	
	KM	TE	SC	TDPA	Promedio	P 85	P 98	δ	Promedio	P 85	P 98	δ	Promedio	P 85	P 98	δ	Latitud	Longitud
León	0.00																	
T. Der. Libramiento de León	11.00	1	1	6238	66.6	73.6	96.7	10.6	57.7	63.2	73.2	7.1	59.2	67.4	80.9	9.4	21.170561	-101.733027
T. Der. Libramiento de León	11.00	1	2	6406	64.1	71.1	94.4	9.8	56.9	62.1	72.4	7.2	56.0	62.0	73.7	7.8	21.170561	-101.733027
T. Der. Libramiento de León	11.00	3	1	6878	65.9	71.7	94.7	8.9	59.5	66.5	75.9	9.1	57.9	65.5	80.9	10.0	21.174196	-101.736823

## AGUASCALIENTES

7 CARR: León - Aguascalientes

CLAVE: 00167

RUTA: MEX-045

AÑO: 2012

LUGAR	ESTACION				VELOCIDAD AUTOS (km/h)				VELOCIDAD AUTOBUSES (km/h)				VELOCIDAD CAMIONES (km/h)				COORDENADAS	
	KM	TE	SC	TDPA	Promedio	P 85	P 98	δ	Promedio	P 85	P 98	δ	Promedio	P 85	P 98	δ	Latitud	Longitud
T. Der. Libramiento de León	11.00	3	2	6785	77.6	89.4	113.8	13.4	69.5	81.2	94.2	12.3	67.0	80.2	102.2	13.7	21.174196	-101.736823
T. Izq. Centro de León	12.00	3	0	12975	85.0	96.8	122.0	13.3	77.8	89.5	105.6	13.0	76.3	87.9	106.1	13.0	21.192640	-101.748486
Lim. Edos. Term. Gto. Ppia. Jal.	17.88																	
X. C. San Luis Potosí - Lagos de Moreno	44.18	1	0	12080	47.4	52.9	95.3	10.1	43.1	51.1	60.0	9.2	46.6	52.5	56.5	9.6	21.367680	-101.900732
Encarnación de Díaz	88.20	1	0	6398	53.6	59.8	80.1	9.1	51.5	53.7	63.4	6.2	51.9	54.9	72.1	8.2	21.502260	-102.212203
T. Izq. Libramiento de Encarnación de Díaz	89.18	3	0	9564	53.4	59.5	80.9	9.3	50.3	54.1	64.8	7.8	52.2	55.1	72.4	8.1	21.551171	-102.244172
Lim. Edos. Term. Jal. Ppia. Ags.	103.30																	
T. Izq. Aeropuerto de Aguascalientes	110.15	1	1	8760	59.1	63.9	83.4	9.3	52.7	54.5	70.1	6.3	51.9	53.6	66.0	6.1	21.712422	-102.278504
T. Izq. Aeropuerto de Aguascalientes	110.15	1	2	9081	67.9	72.4	85.6	8.2	61.8	67.4	80.2	7.9	57.1	59.9	74.8	5.4	21.712545	-102.278588
T. Izq. Aeropuerto de Aguascalientes	111.00	3	1	14181	59.0	63.8	82.1	9.2	52.5	54.3	68.9	6.2	51.8	53.5	65.1	6.1	21.728339	-102.276655
T. Izq. Aeropuerto de Aguascalientes	111.00	3	2	14048	67.8	72.3	85.0	8.2	61.9	67.4	80.2	7.9	57.3	60.6	75.3	5.7	21.728295	-102.276890
Libramiento Poniente de Aguascalientes	116.50	1	1	12754	59.0	63.8	82.1	9.1	52.5	54.3	69.0	6.2	51.8	53.6	65.4	6.1	21.765517	-102.277517
Libramiento Poniente de Aguascalientes	116.50	1	2	13038	67.8	72.3	85.1	8.2	61.9	67.4	80.3	7.9	57.1	60.1	74.6	5.5	21.767111	-102.277883
Libramiento Poniente de Aguascalientes	116.50	3	1	12330	61.4	67.6	83.0	9.5	56.0	62.1	74.2	7.1	53.7	55.4	72.4	6.2	21.774468	-102.278962
Libramiento Poniente de Aguascalientes	116.50	3	2	12107	65.6	71.2	83.8	7.9	58.8	64.3	77.5	8.2	55.6	59.6	74.1	5.8	21.775112	-102.279114
T. Der. Estación Arellano	118.40	3	1	14034	59.4	64.2	81.4	9.2	52.9	54.7	71.0	6.3	51.7	53.6	66.0	6.2	21.803043	-102.283591
T. Der. Estación Arellano	118.40	3	2	14249	68.0	72.4	86.4	8.2	62.0	67.7	80.3	8.0	57.9	62.2	76.4	6.4	21.803064	-102.283879
Aguascalientes	129.38	1	1	20184	41.2	52.8	69.2	12.9	41.1	52.6	68.1	12.8	40.9	52.4	66.3	12.6	21.824829	-102.287520
Aguascalientes	129.38	1	2	19303	41.3	52.9	69.2	12.9	41.1	52.5	66.8	12.7	41.1	52.5	67.3	12.7	21.824878	-102.287300

8 CARR: Libramiento Rincón de Romos

CLAVE: 00167

RUTA: MEX-045

AÑO: 2012

LUGAR	ESTACION				VELOCIDAD AUTOS (km/h)				VELOCIDAD AUTOBUSES (km/h)				VELOCIDAD CAMIONES (km/h)				COORDENADAS	
	KM	TE	SC	TDPA	Promedio	P 85	P 98	δ	Promedio	P 85	P 98	δ	Promedio	P 85	P 98	δ	Latitud	Longitud
T. C. Aguascalientes - Zacatecas	0.00	3	0	10110	98.4	110.9	130.5	13.4	90.8	100.6	114.8	11.9	89.1	97.8	117.6	11.3	22.194203	-102.294642
T. C. Aguascalientes - Zacatecas	10.00	1	0	9858	102.6	115.9	136.0	14.0	94.2	102.9	122.0	11.0	91.8	100.9	122.0	11.3	22.271344	-102.308268

9 CARR: Ojo Caliente - Malpaso

CLAVE: 01123

RUTA: MEX-070

AÑO: 2012

LUGAR	ESTACION				VELOCIDAD AUTOS (km/h)				VELOCIDAD AUTOBUSES (km/h)				VELOCIDAD CAMIONES (km/h)				COORDENADAS	
	KM	TE	SC	TDPA	Promedio	P 85	P 98	δ	Promedio	P 85	P 98	δ	Promedio	P 85	P 98	δ	Latitud	Longitud
T. C. Aguascalientes - Jalpa	0.00	3	0	2399	23.9	30.1	46.7	8.1	28.8	47.0	53.9	11.3	28.9	46.8	53.9	11.3	21.881044	-102.670377
Malpaso	3.10	1	0	2031	23.9	29.9	46.7	8.1	35.2	51.2	54.5	15.5	31.7	49.5	54.3	13.5	21.862072	-102.667487

AGUASCALIENTES

10 CARR: Ojuelos - Aguascalientes

CLAVE: 00094

RUTA: MEX-070

AÑO: 2012

LUGAR	ESTACION				VELOCIDAD AUTOS (km/h)				VELOCIDAD AUTOBUSES (km/h)				VELOCIDAD CAMIONES (km/h)				COORDENADAS	
	KM	TE	SC	TDPA	Promedio	P85	P98	δ	Promedio	P85	P98	δ	Promedio	P85	P98	δ	Latitud	Longitud
Ojuelos	0.00	3	0	3646	47.8	53.2	107.0	10.7	43.5	51.1	59.5	8.9	46.9	52.6	56.1	9.4	21.876455	-101.604752
Matancillas	6.92	3	0	3192	97.9	110.9	130.1	13.9	83.4	96.7	104.3	16.1	86.7	96.7	114.0	12.5	21.879446	-101.662180
Vergel	40.70	3	0	3591	47.8	53.2	109.3	10.8	43.2	51.0	59.7	9.1	46.9	52.6	56.8	9.5	21.768462	-101.940081
Lim. Edos. Term. Jal. Ppia. Ags.	57.20																	
T. Der. Palo Alto	60.80	1	0	5340	63.5	70.0	85.0	9.3	57.0	62.2	73.8	6.9	55.2	59.1	74.3	5.8	21.818280	-102.092019
San Isidro	61.00	3	0	6899	63.5	70.0	84.6	9.2	57.5	63.1	74.6	7.5	54.9	57.9	73.9	5.5	21.823177	-102.107357
El Retoño	68.00	1	0	6799	63.5	70.0	84.7	9.2	57.6	63.1	74.8	7.5	54.8	57.3	73.6	5.3	21.839270	-102.156535
T. C. El Retoño - Asturias	78.00	1	1	5136	59.5	64.3	74.7	8.6	52.1	57.6	72.1	9.0	52.4	57.2	68.5	7.9	21.859357	-102.217231
T. C. El Retoño - Asturias	78.00	1	2	5236	72.3	83.6	102.2	12.8	71.0	82.4	101.7	12.8	66.2	78.7	99.8	13.0	21.859155	-102.217292
T. C. El Retoño - Asturias	78.00	3	1	7036	59.4	64.3	74.6	8.6	52.1	57.5	72.0	8.9	52.3	57.3	68.7	8.0	21.861097	-102.223835
T. C. El Retoño - Asturias	78.00	3	2	7200	72.2	83.6	102.3	12.8	71.4	82.7	103.3	12.9	66.6	79.1	100.4	13.1	21.860917	-102.223869
Salto del Ojo Caliente	81.00	1	1	16890	59.0	64.2	74.6	8.8	52.1	57.2	71.2	8.7	52.5	57.5	69.2	8.0	21.867169	-102.241936
Salto del Ojo Caliente	81.00	1	2	16812	72.2	83.5	102.1	12.8	71.4	82.4	102.6	12.7	66.2	78.8	100.1	13.1	21.866916	-102.242399

11 CARR: Providencia - Luis Moya

CLAVE: 00112

RUTA: MEX-071

AÑO: 2012

LUGAR	ESTACION				VELOCIDAD AUTOS (km/h)				VELOCIDAD AUTOBUSES (km/h)				VELOCIDAD CAMIONES (km/h)				COORDENADAS	
	KM	TE	SC	TDPA	Promedio	P85	P98	δ	Promedio	P85	P98	δ	Promedio	P85	P98	δ	Latitud	Longitud
T. C. Aguascalientes - Zacatecas	0.00	3	0	4908	65.6	75.5	95.3	11.2	61.1	73.2	92.2	12.4	59.2	68.9	92.6	11.3	22.060701	-102.273816
T. Izq. Pabellón de Arteaga	12.10	1	0	4297	83.4	94.2	112.7	12.3	80.9	92.3	110.5	13.1	79.7	89.8	107.2	12.3	22.145367	-102.250756
T. Der. Villa Juárez	14.90	3	0	4986	78.7	90.2	108.3	12.8	73.9	85.0	101.9	12.7	73.1	83.4	101.8	12.2	22.180444	-102.245147
X. C. Rincón de Romos - Ciénega Grande	21.22	3	0	4739	78.9	88.9	107.7	11.6	63.0	71.9	86.5	9.4	75.8	86.7	114.6	12.6	22.230959	-102.241414
X. C. La Punta - Mesillas	30.35	3	0	3074	81.7	92.4	112.5	12.4	78.6	88.2	103.9	11.7	77.6	87.8	107.4	12.3	22.318008	-102.233755
San Jacinto	34.25	3	0	2405	72.1	85.5	107.6	14.9	66.3	76.3	89.6	10.7	69.7	82.9	103.2	14.6	22.353273	-102.232671
Lim. Edos. Term. Ags. Ppia. Zac.	37.50																	
Luis Moya	43.50	1	0	3809	68.5	79.8	99.8	12.7	57.2	54.9	78.0	4.0	64.4	74.9	93.1	12.0	22.427305	-102.246792

12 CARR: Ramal a Aeropuerto de Aguascalientes

CLAVE: 01116

RUTA: MEX-045

AÑO: 2012

LUGAR	ESTACION				VELOCIDAD AUTOS (km/h)				VELOCIDAD AUTOBUSES (km/h)				VELOCIDAD CAMIONES (km/h)				COORDENADAS	
	KM	TE	SC	TDPA	Promedio	P85	P98	δ	Promedio	P85	P98	δ	Promedio	P85	P98	δ	Latitud	Longitud
T. C. León - Aguascalientes	0.00																	
Aeropuerto	6.10	1	1	1157	59.1	63.9	77.4	8.8	54.7	53.7	61.6	1.5	52.2	53.5	66.4	5.4	21.705841	-102.311025
Aeropuerto	6.10	1	2	1162	67.4	72.0	83.2	7.5	56.5	56.0	63.8	2.8	60.7	65.8	77.5	7.5	21.705808	-102.310841





AGUASCALIENTES

17 CARR: Carboneras - Villa Juárez

CLAVE: 01111

RUTA: AGS-004

AÑO: 2012

LUGAR	ESTACION				VELOCIDAD AUTOS (km/h)				VELOCIDAD AUTOBUSES (km/h)				VELOCIDAD CAMIONES (km/h)				COORDENADAS	
	KM	TE	SC	TDPA	Promedio	P 85	P 98	δ	Promedio	P 85	P 98	δ	Promedio	P 85	P 98	δ	Latitud	Longitud
Carboneras	0.00	3	0	1343	55.8	64.6	81.8	10.5	53.9	63.1	79.6	10.2	51.8	62.1	76.5	11.3	22.174705	-102.243470
Clavellinas	14.00	1	0	954	61.7	75.3	94.3	14.1	54.9	60.3	78.6	7.3	55.5	64.5	84.9	9.4	22.138421	-102.146316
Ent. Villa Juárez	23.10	1	0	2803	48.5	54.0	64.9	8.5	47.1	52.8	67.1	8.4	47.7	52.8	64.2	8.6	22.102720	-102.063956

18 CARR: Cosío - Santa María de La Paz

CLAVE: 01132

RUTA: AGS

AÑO: 2012

LUGAR	ESTACION				VELOCIDAD AUTOS (km/h)				VELOCIDAD AUTOBUSES (km/h)				VELOCIDAD CAMIONES (km/h)				COORDENADAS	
	KM	TE	SC	TDPA	Promedio	P 85	P 98	δ	Promedio	P 85	P 98	δ	Promedio	P 85	P 98	δ	Latitud	Longitud
T. C. Aguascalientes - Zacatecas	0.00	3	0	705	57.3	71.0	90.5	14.6	60.9	67.8	91.4	9.5	59.0	66.0	84.0	9.4	22.372459	-102.296146
Santa María de La Paz	5.60																	

19 CARR: Crucero Ojo de Agua de Crucitas - Santa Rosa

CLAVE: 01140

RUTA: AGS

AÑO: 2012

LUGAR	ESTACION				VELOCIDAD AUTOS (km/h)				VELOCIDAD AUTOBUSES (km/h)				VELOCIDAD CAMIONES (km/h)				COORDENADAS	
	KM	TE	SC	TDPA	Promedio	P 85	P 98	δ	Promedio	P 85	P 98	δ	Promedio	P 85	P 98	δ	Latitud	Longitud
T. C. Ent. La Calavera - Ent. San Pedro	0.00	3	0	603	48.4	54.0	65.7	8.6	48.0	52.8	64.2	7.5	47.0	52.2	64.9	8.1	21.939639	-101.977744
Santa Rosa	5.00																	

20 CARR: El Tanque - San José de La Ordeña

CLAVE: 01143

RUTA: AGS

AÑO: 2012

LUGAR	ESTACION				VELOCIDAD AUTOS (km/h)				VELOCIDAD AUTOBUSES (km/h)				VELOCIDAD CAMIONES (km/h)				COORDENADAS	
	KM	TE	SC	TDPA	Promedio	P 85	P 98	δ	Promedio	P 85	P 98	δ	Promedio	P 85	P 98	δ	Latitud	Longitud
T. C. Aguascalientes - José María Morelos	0.00	3	0	1279	65.5	78.9	96.2	13.4	58.6	63.0	81.9	6.7	59.4	69.0	84.2	10.1	21.959844	-102.214144
San José de La Ordeña	8.50																	

21 CARR: El Taray - T. C.(Ramal Aeropuerto de Aguascalientes)

CLAVE: 01121

RUTA: AGS-002

AÑO: 2012

LUGAR	ESTACION				VELOCIDAD AUTOS (km/h)				VELOCIDAD AUTOBUSES (km/h)				VELOCIDAD CAMIONES (km/h)				COORDENADAS	
	KM	TE	SC	TDPA	Promedio	P 85	P 98	δ	Promedio	P 85	P 98	δ	Promedio	P 85	P 98	δ	Latitud	Longitud
T. C. Ent. Penitenciaría - Villa Hidalgo	0.00	3	0	636	35.9	44.2	53.8	9.3	37.0	43.0	52.8	8.2	44.6	51.7	54.6	9.7	21.735081	-102.490593
T. C. Ramal Aeropuerto de Aguascalientes	22.00	1	1	603	58.2	63.1	73.6	7.6	55.0	53.8	61.4	0.9	52.4	53.6	67.4	5.4	21.724134	-102.315888
T. C. Ramal Aeropuerto de Aguascalientes	22.00	1	2	599	67.0	71.8	81.4	7.0	56.6	55.2	65.8	3.0	58.4	62.4	74.5	6.4	21.724300	-102.315983

## AGUASCALIENTES

22 CARR: Ent. Arellano - El Retoño

CLAVE: 01121

RUTA: AGS

AÑO: 2012

LUGAR	ESTACION				VELOCIDAD AUTOS (km/h)				VELOCIDAD AUTOBUSES (km/h)				VELOCIDAD CAMIONES (km/h)				COORDENADAS	
	KM	TE	SC	TDPA	Promedio	P 85	P 98	δ	Promedio	P 85	P 98	δ	Promedio	P 85	P 98	δ	Latitud	Longitud
T. C. León - Aguascalientes	0.00	3	0	4275	41.5	52.9	69.0	12.8	46.9	52.1	55.0	7.9	43.4	52.3	62.7	11.0	21.800029	-102.276782
T. Izq. Villa Jesús Terán (Calvillito)	12.20	1	0	1418	41.6	52.6	66.7	12.5	50.0	52.9	54.9	7.0	48.0	52.7	55.1	8.5	21.816808	-102.189389
T. Izq. Villa Jesús Terán (Calvillito)	12.20	3	0	1246	41.4	52.5	66.1	12.6	51.3	53.3	56.0	6.0	47.0	52.5	57.1	8.9	21.820273	-102.184312
T. C. Ojuelos - Aguascalientes	15.92	1	0	1058	41.6	52.7	67.1	12.6	53.7	53.4	54.8	2.6	46.3	52.5	59.9	9.4	21.839149	-102.160334

23 CARR: Ent. Buenavista - Gracias a Dios

CLAVE: 01138

RUTA: AGS

AÑO: 2012

LUGAR	ESTACION				VELOCIDAD AUTOS (km/h)				VELOCIDAD AUTOBUSES (km/h)				VELOCIDAD CAMIONES (km/h)				COORDENADAS	
	KM	TE	SC	TDPA	Promedio	P 85	P 98	δ	Promedio	P 85	P 98	δ	Promedio	P 85	P 98	δ	Latitud	Longitud
T. C. Aguascalientes - Jalpa	0.00	3	0	692	35.5	43.4	54.0	9.0	55.0	53.5	54.8	0.0	44.4	51.7	54.6	9.9	21.891117	-102.462313
Gracias a Dios	6.30																	

24 CARR: Ent. El Novillo - Villa Juárez

CLAVE: 01103

RUTA: AGS-005

AÑO: 2012

LUGAR	ESTACION				VELOCIDAD AUTOS (km/h)				VELOCIDAD AUTOBUSES (km/h)				VELOCIDAD CAMIONES (km/h)				COORDENADAS	
	KM	TE	SC	TDPA	Promedio	P 85	P 98	δ	Promedio	P 85	P 98	δ	Promedio	P 85	P 98	δ	Latitud	Longitud
T. C. Ent. La Calavera - Ent. San Pedro	0.00																	
Villa Juárez	12.60	1	0	1557	48.3	53.8	64.7	8.5	47.4	53.0	64.7	8.5	48.2	52.9	63.5	8.5	22.094402	-102.062225

25 CARR: Ent. La Calavera - Ent. San Pedro

CLAVE: 01102

RUTA: AGS-043

AÑO: 2012

LUGAR	ESTACION				VELOCIDAD AUTOS (km/h)				VELOCIDAD AUTOBUSES (km/h)				VELOCIDAD CAMIONES (km/h)				COORDENADAS	
	KM	TE	SC	TDPA	Promedio	P 85	P 98	δ	Promedio	P 85	P 98	δ	Promedio	P 85	P 98	δ	Latitud	Longitud
T. C. Ojuelos - Aguascalientes	0.00	3	0	2893	41.6	53.1	70.0	12.9	51.3	53.3	54.9	6.2	44.7	52.3	61.0	9.8	21.823705	-102.091042
T. Der. Palo Alto	15.00	1	0	2765	48.5	54.0	64.9	8.6	47.2	52.6	66.2	8.1	48.3	53.1	64.0	8.5	21.917050	-101.972191
T. Der. Palo Alto	15.00	3	0	2428	48.5	54.0	64.9	8.6	47.3	52.9	64.9	8.3	48.5	53.0	64.2	8.5	21.923931	-101.970816
T. Izq. Ent. El Novillo - Villa Juárez	28.10	1	0	2117	48.5	54.0	64.8	8.5	47.2	52.5	63.7	8.1	47.8	52.8	63.5	8.3	22.009973	-101.994702
T. Izq. Ent. El Novillo - Villa Juárez	28.10	3	0	1812	48.4	54.0	64.8	8.6	47.6	52.9	64.3	8.2	47.4	52.7	62.9	8.5	22.011879	-101.993599
Pilotos	33.50	3	0	1804	48.4	54.0	64.8	8.7	47.7	53.2	65.1	8.5	48.2	52.9	63.6	8.9	22.041148	-101.961404
T. C. Rivier - San Marcos	47.60	1	0	2803	48.7	54.1	65.5	8.5	47.5	53.0	67.3	8.6	47.6	52.8	63.3	8.6	22.135193	-102.039618

AGUASCALIENTES

26 C A R R : Ent. La Chirida - San Francisco de Los Romo

CLAVE: 01016

RUTA: AGS

AÑO: 2012

L U G A R	E S T A C I O N				VELOCIDAD AUTOS (km/h)				VELOCIDAD AUTOBUSES (km/h)				VELOCIDAD CAMIONES (km/h)				C O O R D E N A D A S	
	KM	TE	SC	TDPA	Promedio	P 85	P 98	δ	Promedio	P 85	P 98	δ	Promedio	P 85	P 98	δ	Latitud	Longitud
T. C. Jesús María - Palomas	0.00																	
San Francisco de Los Romo	1.50	1	0	2995	59.5	71.8	86.3	13.8	63.3	73.0	135.9	13.1	57.7	69.7	90.3	13.6	22.067863	-102.282716

27 C A R R : Ent. Pabellón de Art. - San José de Gracia

CLAVE: 01031

RUTA: AGS-019

AÑO: 2012

L U G A R	E S T A C I O N				VELOCIDAD AUTOS (km/h)				VELOCIDAD AUTOBUSES (km/h)				VELOCIDAD CAMIONES (km/h)				C O O R D E N A D A S	
	KM	TE	SC	TDPA	Promedio	P 85	P 98	δ	Promedio	P 85	P 98	δ	Promedio	P 85	P 98	δ	Latitud	Longitud
T. C. Aguascalientes - Zacatecas	0.00	3	1	2925	62.4	72.1	84.1	11.2	59.9	68.7	84.2	10.8	56.1	65.8	83.5	11.9	22.146257	-102.297948
T. C. Aguascalientes - Zacatecas	0.00	3	2	2776	69.0	80.1	93.5	12.2	63.3	76.7	91.4	13.7	56.7	73.7	91.8	16.0	22.146077	-102.297941
T. Der. La Cieneguita	10.00	1	1	1550	77.9	88.7	103.9	12.2	66.5	76.8	94.2	11.5	66.8	80.2	100.7	13.9	22.140444	-102.379908
T. Der. La Cieneguita	10.00	1	2	1561	71.0	82.4	103.1	13.0	62.8	71.3	90.4	9.9	62.3	71.1	90.5	9.9	22.140198	-102.379916
San José de Gracia	13.80	1	1	1476	70.7	81.9	99.5	12.7	65.9	75.1	92.5	11.2	64.6	81.1	102.8	17.2	22.144068	-102.403880
San José de Gracia	13.80	1	2	1447	60.3	69.3	82.4	10.7	52.2	63.3	86.9	12.6	53.0	64.9	83.5	12.8	22.143967	-102.403953

28 C A R R : Ent. Pabellón de Arteaga - California

CLAVE: 01137

RUTA: AGS

AÑO: 2012

L U G A R	E S T A C I O N				VELOCIDAD AUTOS (km/h)				VELOCIDAD AUTOBUSES (km/h)				VELOCIDAD CAMIONES (km/h)				C O O R D E N A D A S	
	KM	TE	SC	TDPA	Promedio	P 85	P 98	δ	Promedio	P 85	P 98	δ	Promedio	P 85	P 98	δ	Latitud	Longitud
T.C. Aguascalientes - Zacatecas	0.00	3	0	6228	61.0	66.8	77.4	8.4	58.1	63.5	74.4	8.2	57.5	63.3	81.5	9.1	22.106190	-102.274555
Pabellón de Arteaga	5.60	3	0	2451	59.4	70.8	91.4	12.3	55.9	65.2	87.5	10.9	54.9	65.6	86.4	11.4	22.153882	-102.275636
X. C. Rincón de Romos - Cienega Grande	13.30	1	0	1856	51.8	59.1	72.0	9.1	49.4	55.7	69.9	9.1	47.1	54.2	69.9	10.2	22.224474	-102.278513
X. C. Rincón de Romos - Cienega Grande	13.30	3	0	1362	51.9	61.7	76.7	11.5	50.9	59.2	74.1	10.7	47.5	56.3	72.6	11.3	22.227033	-102.278439
Ejido California	20.50	1	0	651	58.7	67.4	83.5	10.3	56.7	63.9	79.5	7.4	55.2	60.3	82.0	7.4	22.278778	-102.257827

29 C A R R : Ent. Rincón de Romos - La Boquilla

CLAVE: 01139

RUTA: AGS

AÑO: 2012

L U G A R	E S T A C I O N				VELOCIDAD AUTOS (km/h)				VELOCIDAD AUTOBUSES (km/h)				VELOCIDAD CAMIONES (km/h)				C O O R D E N A D A S	
	KM	TE	SC	TDPA	Promedio	P 85	P 98	δ	Promedio	P 85	P 98	δ	Promedio	P 85	P 98	δ	Latitud	Longitud
T. C. Aguascalientes - Zacatecas	0.00	3	0	1670	57.2	65.3	80.0	10.7	55.0	54.4	67.1	2.9	53.6	58.9	72.4	8.0	22.243176	-102.317999
La Boquilla	6.90																	



AGUASCALIENTES

35 CARR: Jesús María - Palomas

CLAVE: 01018

RUTA: AGS-018

AÑO: 2012

LUGAR	ESTACION				VELOCIDAD AUTOS (km/h)				VELOCIDAD AUTOBUSES (km/h)				VELOCIDAD CAMIONES (km/h)				COORDENADAS	
	KM	TE	SC	TDPA	Promedio	P 85	P 98	δ	Promedio	P 85	P 98	δ	Promedio	P 85	P 98	δ	Latitud	Longitud
Jesús María	0.00	3	0	5026	35.2	42.7	55.0	9.2	36.2	44.3	53.5	9.1	37.0	45.7	53.8	9.4	21.970985	-102.340569
Valladolid	7.30	3	0	3456	60.6	66.3	77.1	8.5	57.8	62.9	73.8	7.6	57.3	62.5	77.7	7.9	22.026164	-102.314383
Palomas	21.70	1	0	1615	60.3	66.1	75.9	8.7	57.4	62.2	73.3	7.0	56.6	61.4	73.4	6.8	22.104023	-102.275999

36 CARR: La Panadera - Palo Alto

CLAVE: 01105

RUTA: AGS-017

AÑO: 2012

LUGAR	ESTACION				VELOCIDAD AUTOS (km/h)				VELOCIDAD AUTOBUSES (km/h)				VELOCIDAD CAMIONES (km/h)				COORDENADAS	
	KM	TE	SC	TDPA	Promedio	P 85	P 98	δ	Promedio	P 85	P 98	δ	Promedio	P 85	P 98	δ	Latitud	Longitud
T. C. Aguascalientes - Jalpa	0.00	3	0	5166	35.5	42.8	54.9	9.2	38.0	45.7	53.8	8.8	37.5	46.4	53.9	9.5	21.865280	-102.694310
T. Izq. La Ordeña	8.40	3	0	2181	37.6	46.3	62.3	10.7	46.7	51.9	54.6	8.2	42.8	51.1	54.5	10.2	21.923514	-102.701305
La Labor	12.80	3	0	1316	46.7	52.4	70.6	8.6	44.5	51.2	54.9	8.4	44.6	51.7	57.8	9.1	21.967363	-102.688661
Palo Alto	23.30	1	0	319	36.8	44.7	53.6	9.0	45.4	50.8	54.4	6.9	49.1	52.9	54.7	8.3	22.038315	-102.681220

37 CARR: La Punta - Mesillas

CLAVE: 01104

RUTA: AGS-026

AÑO: 2012

LUGAR	ESTACION				VELOCIDAD AUTOS (km/h)				VELOCIDAD AUTOBUSES (km/h)				VELOCIDAD CAMIONES (km/h)				COORDENADAS	
	KM	TE	SC	TDPA	Promedio	P 85	P 98	δ	Promedio	P 85	P 98	δ	Promedio	P 85	P 98	δ	Latitud	Longitud
T. C. Aguascalientes - Zacatecas	0.00	3	0	1412	63.0	80.0	101.7	17.2	65.5	80.7	84.4	13.7	61.2	72.7	89.4	12.7	22.317793	-102.289784
X. C. Providencia - Luis Moya	6.50	3	0	1575	54.5	61.2	73.5	7.9	55.0	54.4	63.0	2.0	52.4	60.7	72.6	9.9	22.313700	-102.233002
Mesillas	13.50	1	0	708	69.3	81.5	97.9	13.7					66.9	79.3	96.7	13.1	22.312692	-102.173950

38 CARR: La Rinconada - El Terrero del Refugio

CLAVE: 01133

RUTA: AGS-007

AÑO: 2012

LUGAR	ESTACION				VELOCIDAD AUTOS (km/h)				VELOCIDAD AUTOBUSES (km/h)				VELOCIDAD CAMIONES (km/h)				COORDENADAS	
	KM	TE	SC	TDPA	Promedio	P 85	P 98	δ	Promedio	P 85	P 98	δ	Promedio	P 85	P 98	δ	Latitud	Longitud
T. C. Aguascalientes - Jalpa	0.00	3	0	1129	35.6	43.4	54.1	9.0	44.5	51.5	54.5	9.3	45.3	52.0	54.6	9.8	21.790643	-102.799773
El Terrero del Refugio	15.00																	

39 CARR: Las Norias de Ojo Caliente - La Luz

CLAVE: 01122

RUTA: AGS-068

AÑO: 2012

LUGAR	ESTACION				VELOCIDAD AUTOS (km/h)				VELOCIDAD AUTOBUSES (km/h)				VELOCIDAD CAMIONES (km/h)				COORDENADAS	
	KM	TE	SC	TDPA	Promedio	P 85	P 98	δ	Promedio	P 85	P 98	δ	Promedio	P 85	P 98	δ	Latitud	Longitud
Las Norias de Ojo Caliente	0.00	3	0	4342	34.2	37.4	45.0	5.4	33.2	34.6	51.8	6.1	33.8	39.7	53.1	7.4	21.891483	-102.211782
T. Der. Sandoval	10.50	3	0	2432	34.4	37.8	46.5	5.3	34.4	37.5	53.4	6.4	35.0	44.4	53.6	7.1	21.914509	-102.120018
La Luz	27.60	1	0	1189	34.6	38.0	47.5	5.3	36.4	46.6	53.9	7.0	35.6	46.1	53.8	7.4	21.998723	-101.999636



AGUASCALIENTES

44 CARR: Ramal a San Pedro Piedra Gorda

CLAVE: 00553

RUTA: ZAC-AGS

AÑO: 2012

LUGAR	ESTACION				VELOCIDAD AUTOS (km/h)				VELOCIDAD AUTOBUSES (km/h)				VELOCIDAD CAMIONES (km/h)				COORDENADAS	
	KM	TE	SC	TDPA	Promedio	P 85	P 98	δ	Promedio	P 85	P 98	δ	Promedio	P 85	P 98	δ	Latitud	Longitud
San Pedro Piedra Gorda	9.00	1	0	1745	59.5	73.0	91.0	14.9	57.1	68.8	89.0	11.9	54.1	70.4	86.5	15.3	22.452482	-102.337958

45 CARR: San Gil - Jarillas

CLAVE: 00527

RUTA: AGS-012-ZAC

AÑO: 2012

LUGAR	ESTACION				VELOCIDAD AUTOS (km/h)				VELOCIDAD AUTOBUSES (km/h)				VELOCIDAD CAMIONES (km/h)				COORDENADAS	
	KM	TE	SC	TDPA	Promedio	P 85	P 98	δ	Promedio	P 85	P 98	δ	Promedio	P 85	P 98	δ	Latitud	Longitud
T. C. Rincón de Romos - Ciénega Grande	0.00	3	0	1611	59.2	68.5	83.8	10.7	58.7	74.4	83.6	13.9	56.9	67.2	84.8	11.3	22.213207	-102.022945
Guadalupe de Atlas	5.40	1	0	1774	66.5	80.2	102.9	14.0	60.5	69.8	81.3	8.5	60.8	72.7	92.0	12.6	22.264308	-102.028044
Lim. Edos. Term. Ags. Ppia. Zac.	10.00																	
Lim. Edos. Term. Zac. Ppia. Ags.	11.30																	
Jarillas	12.00																	

46 CARR: San Isidro El Grande - Bajío de San José

CLAVE: 00526

RUTA: AGS-036

AÑO: 2012

LUGAR	ESTACION				VELOCIDAD AUTOS (km/h)				VELOCIDAD AUTOBUSES (km/h)				VELOCIDAD CAMIONES (km/h)				COORDENADAS	
	KM	TE	SC	TDPA	Promedio	P 85	P 98	δ	Promedio	P 85	P 98	δ	Promedio	P 85	P 98	δ	Latitud	Longitud
T. C. Ojuelos - Aguascalientes	0.00	3	0	1060	42.1	53.1	66.5	12.4	50.9	53.0	54.8	6.0	49.2	52.8	55.0	7.5	21.817334	-102.104780
Ent. San Bartolo	11.50	3	0	2162	41.9	53.1	69.5	12.7	47.2	52.1	54.9	7.9	47.5	52.5	55.6	8.4	21.746918	-102.172308
Lim. Edos. Term. Ags. Ppia. Jal.	17.50																	
Bajío de San José	22.50																	

47 CARR: San Rafael - Villa García

CLAVE: 00525

RUTA: AGS-ZAC

AÑO: 2012

LUGAR	ESTACION				VELOCIDAD AUTOS (km/h)				VELOCIDAD AUTOBUSES (km/h)				VELOCIDAD CAMIONES (km/h)				COORDENADAS	
	KM	TE	SC	TDPA	Promedio	P 85	P 98	δ	Promedio	P 85	P 98	δ	Promedio	P 85	P 98	δ	Latitud	Longitud
T. C. Ent. La Calavera - Ent. San Pedro	0.00	3	0	2790	48.4	53.9	64.8	8.5	47.2	52.8	63.6	7.9	48.6	53.0	64.9	8.3	22.116580	-102.011190
Lim. Edos. Term. Ags. Ppia. Zac.	3.00																	
Villa García	10.00	1	0	4150	48.2	53.8	64.7	8.7	47.2	52.8	66.1	8.2	48.0	52.8	63.0	8.8	22.145831	-101.959548

48 CARR: Santa Rosa - Pabellón de Hidalgo

CLAVE: 01135

RUTA: AGS

AÑO: 2012

LUGAR	ESTACION				VELOCIDAD AUTOS (km/h)				VELOCIDAD AUTOBUSES (km/h)				VELOCIDAD CAMIONES (km/h)				COORDENADAS	
	KM	TE	SC	TDPA	Promedio	P 85	P 98	δ	Promedio	P 85	P 98	δ	Promedio	P 85	P 98	δ	Latitud	Longitud
T. C. Aguascalientes - Zacatecas	0.00	3	0	2181	56.2	63.7	81.2	9.6	54.9	62.4	83.3	8.9	52.1	59.6	74.7	9.7	22.157269	-102.297742
Pabellón de Hidalgo	5.10																	



## AGUASCALIENTES

49 CARR: T. Caldera - Ent. Ojo de Agua de Los Montes

CLAVE: 01137

RUTA: AGS

AÑO: 2012

LUGAR	ESTACION				VELOCIDAD AUTOS (km/h)				VELOCIDAD AUTOBUSES (km/h)				VELOCIDAD CAMIONES (km/h)				COORDENADAS	
	KM	TE	SC	TDPA	Promedio	P 85	P 98	δ	Promedio	P 85	P 98	δ	Promedio	P 85	P 98	δ	Latitud	Longitud
T. C. Carboneras - Villa Juárez	0.00	3	0	976	53.9	55.1	69.7	5.5	53.5	53.6	60.4	3.4	54.3	53.6	55.0	1.8	22.163059	-102.198580
Arroyo Hondo Acceso 1	3.60	1	0	1075	76.8	87.2	103.2	11.7	71.0	82.2	99.1	12.9	68.9	79.3	94.4	12.2	22.186298	-102.188442
Arroyo Hondo Acceso 2	4.90	3	0	6369	70.9	81.6	107.3	13.1	63.7	74.9	90.9	11.8	57.7	64.2	83.4	8.0	22.194328	-102.195476
X. C. Rincón de Romos - Cienega Grande	8.60	1	0	1067	70.5	80.4	97.5	11.4	63.1	73.6	91.0	11.3	59.8	72.5	89.8	13.7	22.221397	-102.183908
X. C. Rincón de Romos - Cienega Grande	8.60	3	0	480	47.5	53.3	63.8	8.7	47.8	52.2	55.2	7.3	45.5	50.8	54.7	6.7	22.224710	-102.183286
T. C. La Punta - Mesillas	19.00	1	0	584	48.3	54.3	66.8	9.3	48.9	52.9	55.6	8.0	51.5	53.6	61.7	6.4	22.310578	-102.199815

50 CARR: Viñedos de California - Adolfo López Mateos

CLAVE: 01137

RUTA: AGS

AÑO: 2012

LUGAR	ESTACION				VELOCIDAD AUTOS (km/h)				VELOCIDAD AUTOBUSES (km/h)				VELOCIDAD CAMIONES (km/h)				COORDENADAS	
	KM	TE	SC	TDPA	Promedio	P 85	P 98	δ	Promedio	P 85	P 98	δ	Promedio	P 85	P 98	δ	Latitud	Longitud
T. C. Providencia - Luis Moya	0.00	3	0	2209	40.9	44.6	54.8	7.4	40.0	45.5	57.0	8.5	38.2	44.5	56.3	9.1	22.150644	-102.246969
Adolfo López Mateos	5.00																	

51 CARR: Libramiento Sur de Aguascalientes (Cuota)

CLAVE: 00167

RUTA: AGS-D

AÑO: 2012

LUGAR	ESTACION				VELOCIDAD AUTOS (km/h)				VELOCIDAD AUTOBUSES (km/h)				VELOCIDAD CAMIONES (km/h)				COORDENADAS	
	KM	TE	SC	TDPA	Promedio	P 85	P 98	δ	Promedio	P 85	P 98	δ	Promedio	P 85	P 98	δ	Latitud	Longitud
T. C. León - Aguascalientes	0.00	3	0	3670	63.4	69.8	84.4	9.2	57.3	62.4	74.2	7.0	54.0	54.5	71.2	4.9	21.772273	-102.284018
T. C. Aguascalientes - Jalpa	21.00	1	0	1343	46.1	51.8	64.2	7.4	44.3	51.2	54.7	8.6	47.1	52.6	54.9	9.3	21.886738	-102.401824

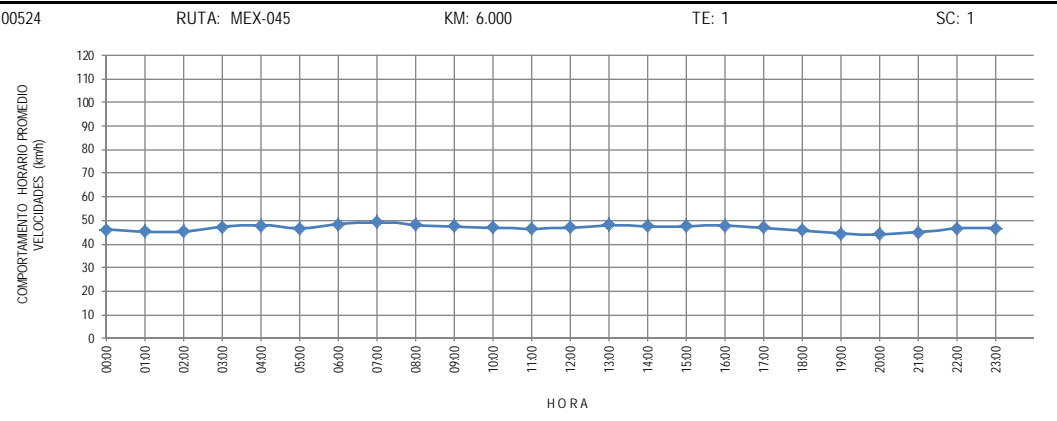
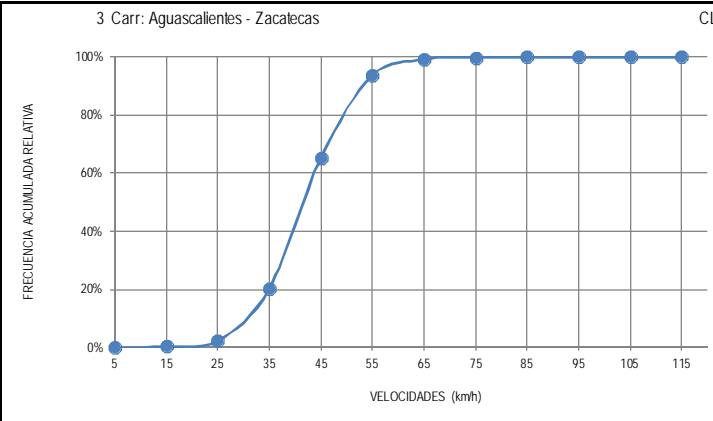
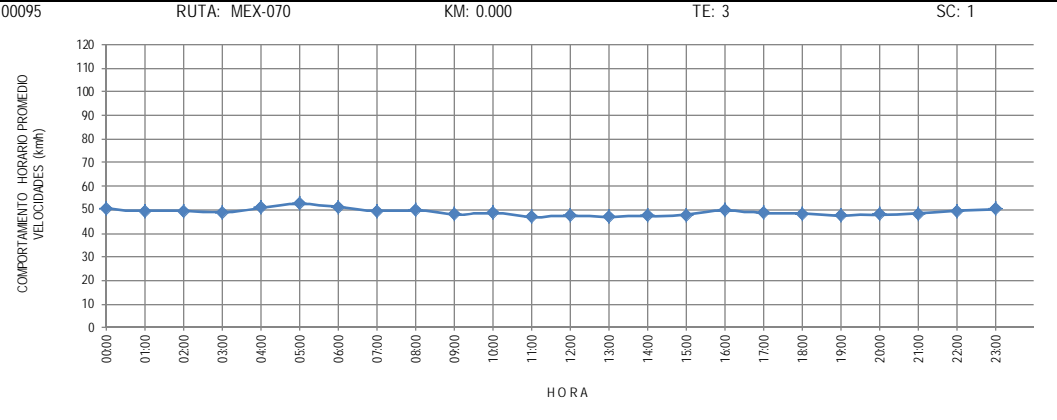
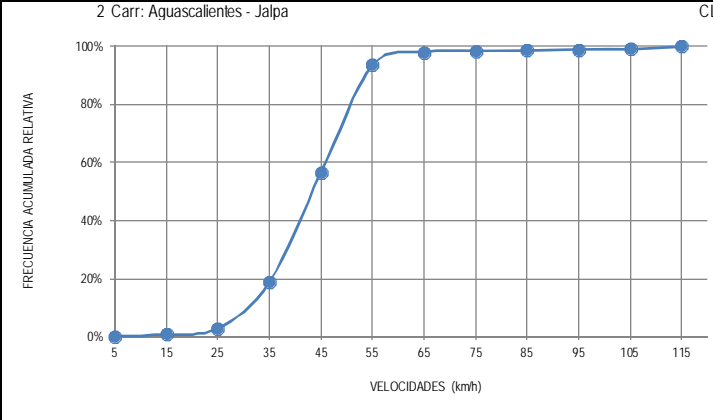
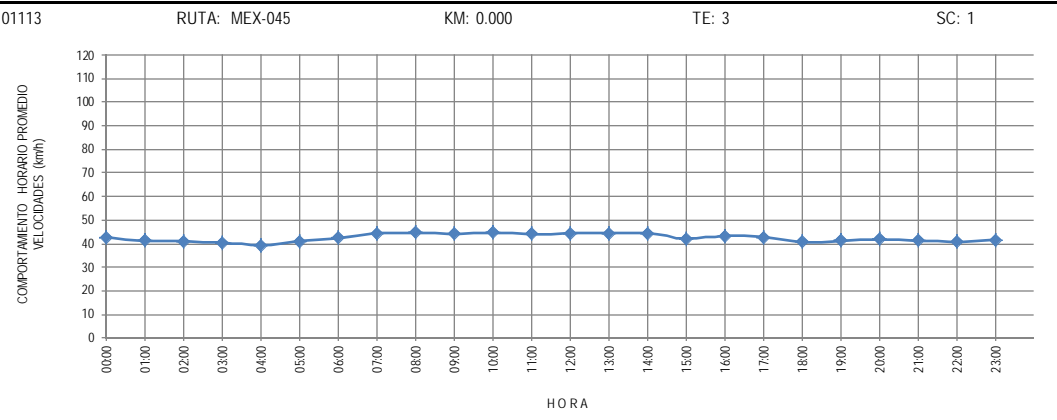
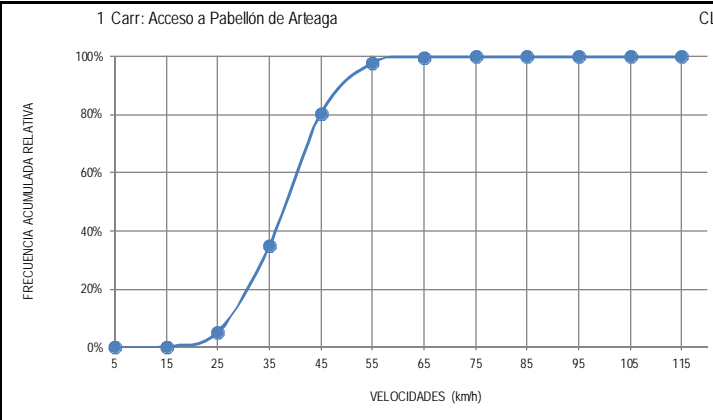
52 CARR: Guadalupe - Cosío

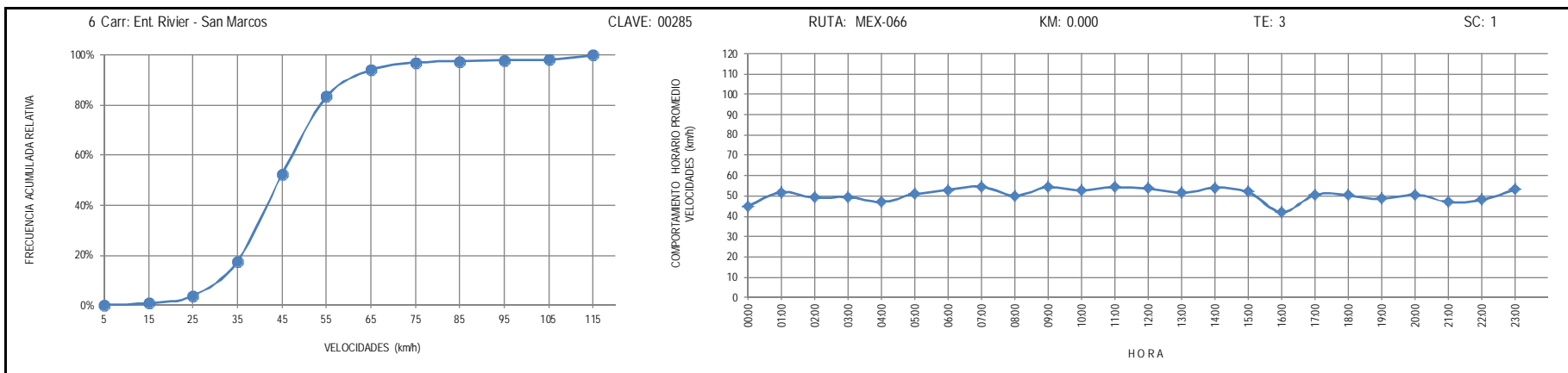
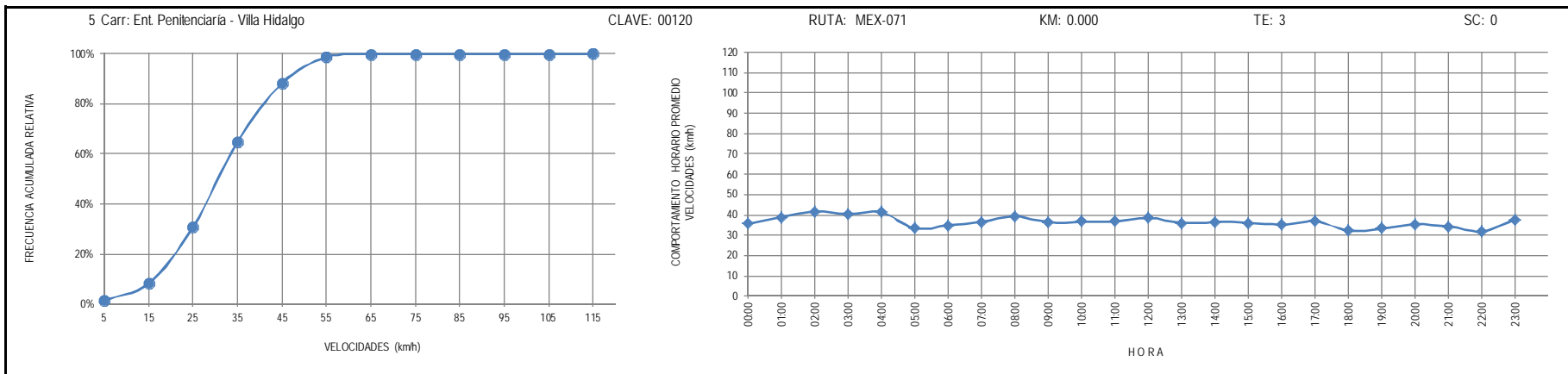
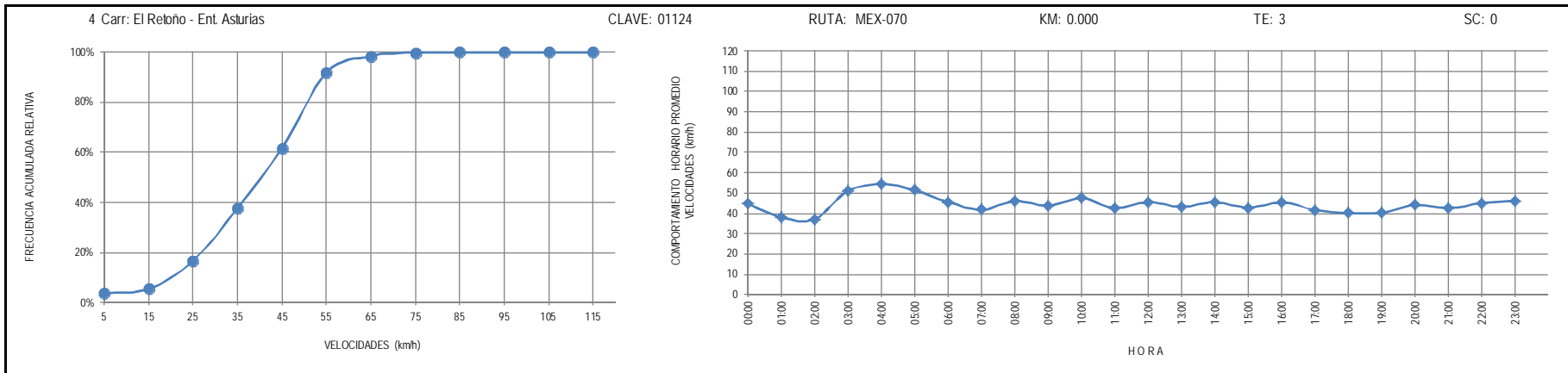
CLAVE: 32579

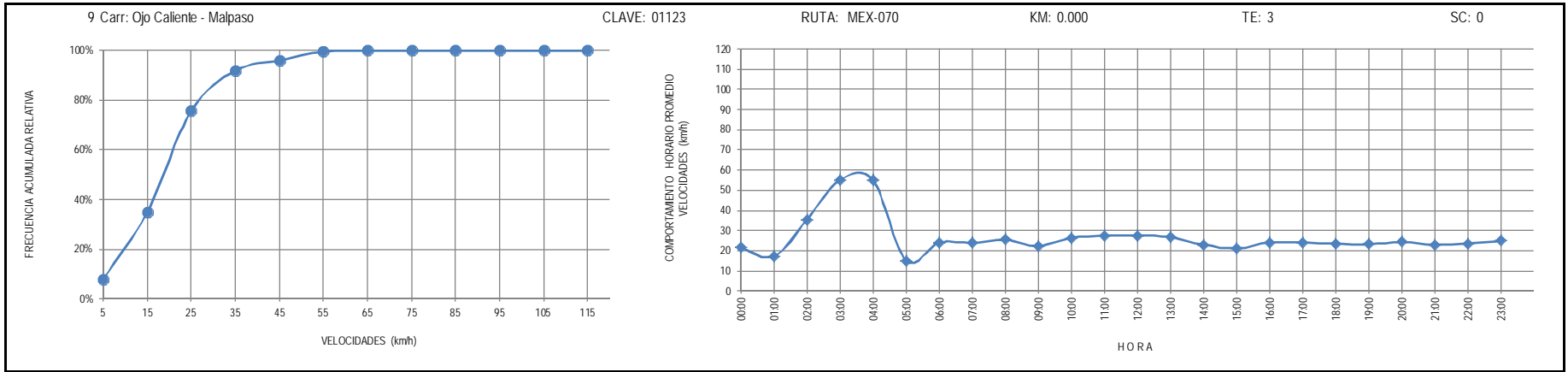
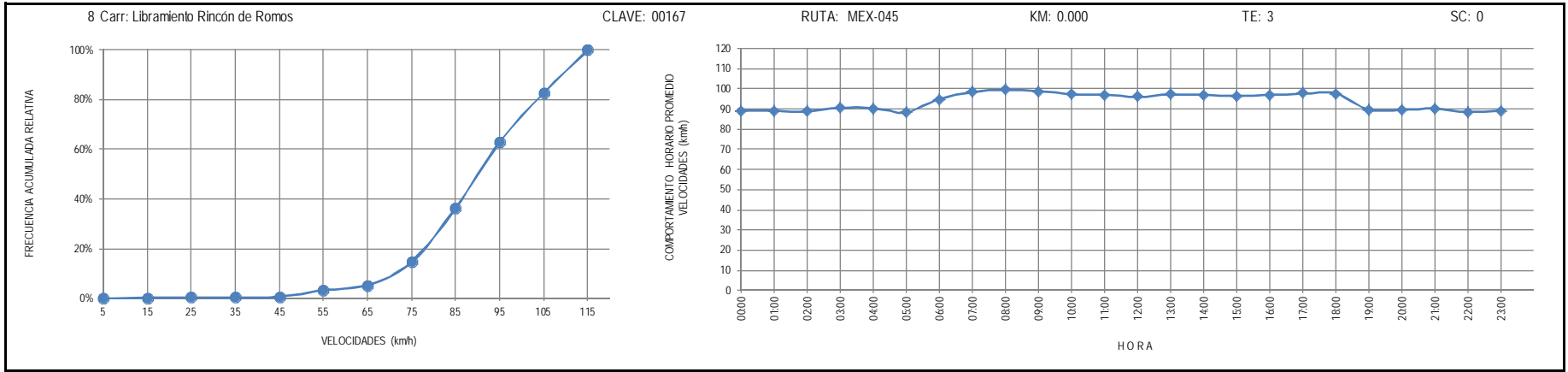
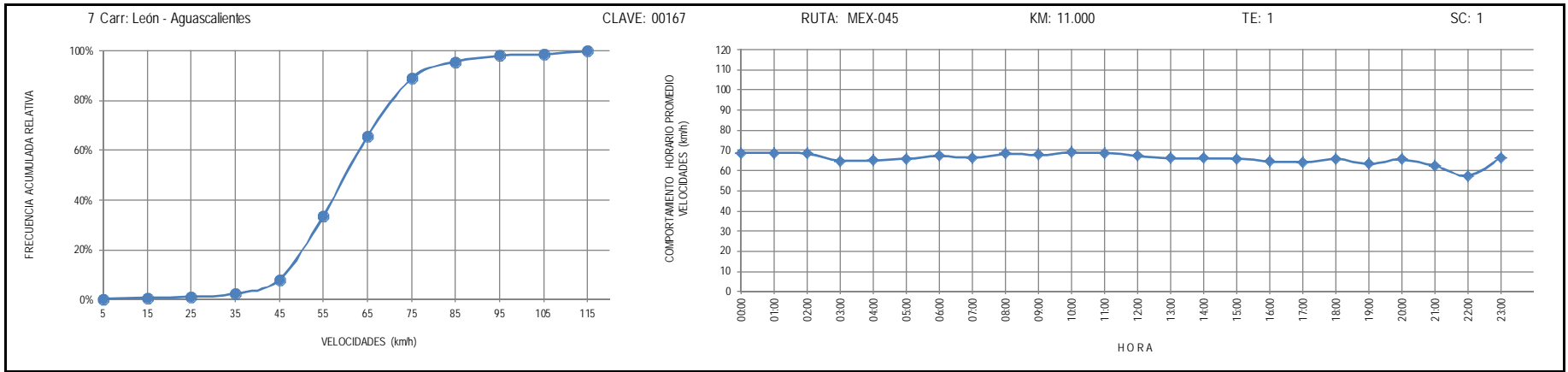
RUTA: MEX-ZAC

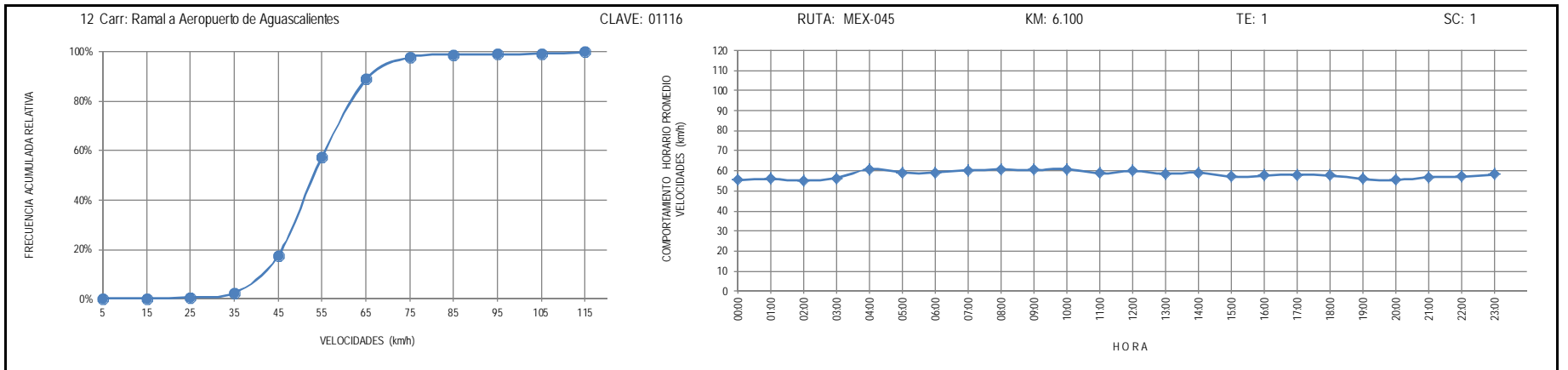
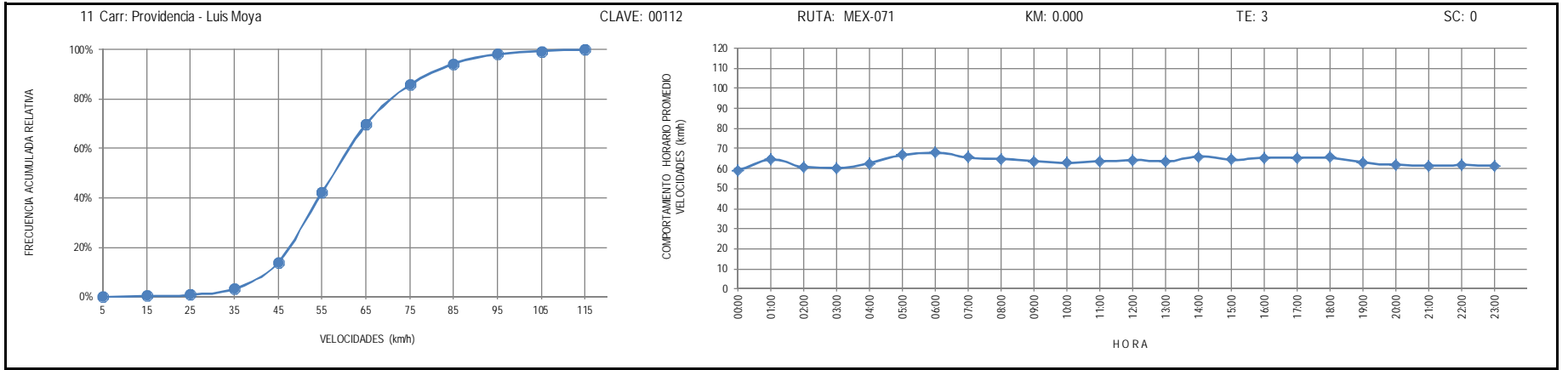
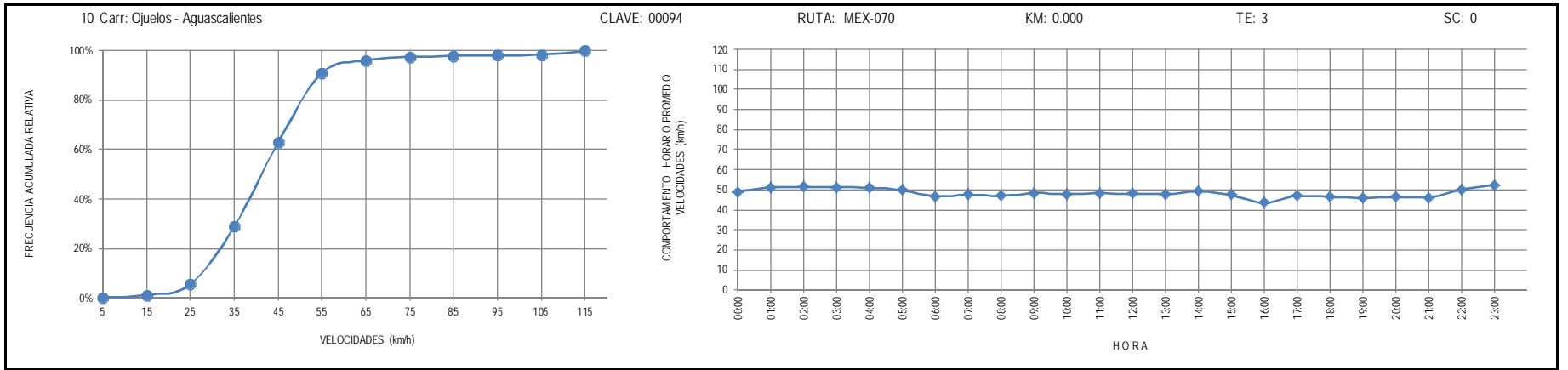
AÑO: 2012

LUGAR	ESTACION				VELOCIDAD AUTOS (km/h)				VELOCIDAD AUTOBUSES (km/h)				VELOCIDAD CAMIONES (km/h)				COORDENADAS	
	KM	TE	SC	TDPA	Promedio	P 85	P 98	δ	Promedio	P 85	P 98	δ	Promedio	P 85	P 98	δ	Latitud	Longitud
T. C. Aguascalientes - Zacatecas	0.00	3	0	7449	98.3	115.3	137.6	17.1	91.4	101.3	120.5	12.6	87.7	101.4	128.2	15.4	22.393223	-102.306056
Lim. Edos. Term. Ags. Ppia. Zac.	6.79																	
T. C. Ent. Cuauhtémoc - Ent. Osiris Cuota	12.96	3	0	1245	89.2	100.7	114.1	12.8	79.4	93.8	107.5	15.5	78.2	93.8	109.3	16.7	22.485333	-102.360882
T. C. Libramiento de Guadalupe - Zacatecas (Baja)	58.93	1	1	1144	36.1	44.2	53.6	9.1	51.8	53.2	54.8	5.4	47.2	52.6	54.7	9.7	22.734627	-102.495615
T. C. Libramiento de Guadalupe - Zacatecas (Alta)	58.93	1	1	4073	60.8	67.5	80.8	9.2	57.8	64.1	74.3	8.5	55.0	63.8	78.8	10.2	22.734600	-102.495793
T. C. Libramiento de Guadalupe - Zacatecas (Alta)	58.93	1	2	3732	61.1	70.7	87.2	11.3	58.0	67.7	82.1	10.9	55.5	66.0	83.6	11.4	22.734337	-102.495774
T. C. Libramiento de Guadalupe - Zacatecas (Baja)	58.93	1	2	1324	35.8	43.6	54.1	9.1	52.6	53.2	54.8	4.2	43.6	51.4	54.5	10.0	22.734305	-102.495940









13 Carr: Rincón de Romos - Ciénega Grande

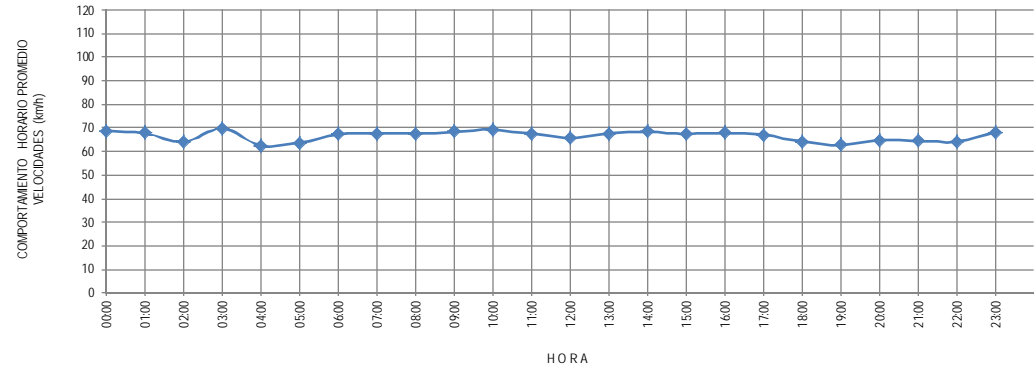
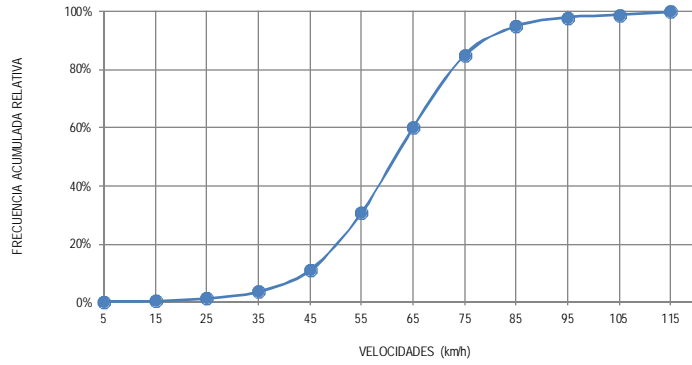
CLAVE: 01002

ruta: MEX-039

KM: 0.000

TE: 3

SC: 0



14 Carr: Aguascalientes - Ent. Cd. de Los Niños

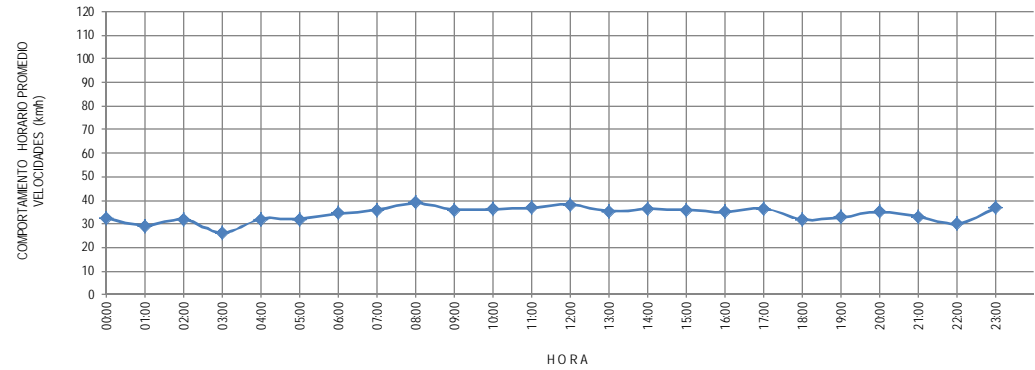
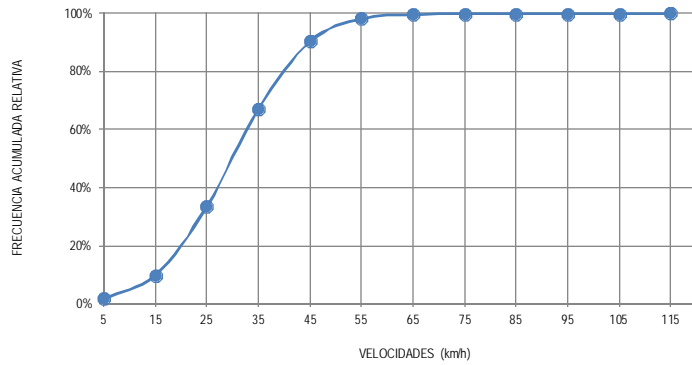
CLAVE: 01130

ruta: AGS

KM: 0.000

TE: 3

SC: 1



15 Carr: Aguascalientes - Jesús María

CLAVE: 01112

ruta: AGS-095

KM: 3.300

TE: 3

SC: 1

