

AGUASCALIENTES

---RED FEDERAL LIBRE---

1	ACCESO A PABELLON DE ARTEAGA	MEX
2	AGUASCALIENTES - JALPA	MEX-070
3	AGUASCALIENTES - ZACATECAS	MEX-045
4	EL RETOÑO - ENT. ASTURIAS	MEX
5	ENT. PENITENCIARIA - VILLA HIDALGO	MEX-071
6	ENT. RIVIER - SAN MARCOS	MEX-025
7	LEON - AGUASCALIENTES	MEX-045
8	LIBRAMIENTO RINCON DE ROMOS	MEX
9	OJO CALIENTE - MALPASO	MEX
10	OJUELOS - AGUASCALIENTES	MEX-070
11	PROVIDENCIA - LUIS MOYA	MEX-071
12	RAMAL A AEROPUERTO DE AGUASCALIENTES	MEX
13	RINCON DE ROMOS - CIENEGA GRANDE	MEX-022

---RED ESTATAL LIBRE---

14	AGUASCALIENTES - ENT. CD. DE LOS NIÑOS	AGS
15	AGUASCALIENTES - JESUS MARIA	AGS-095
16	AGUASCALIENTES - JOSE MARIA MORELOS	AGS
17	CARBONERAS - VILLA JUAREZ	AGS-004
18	COSIO - SANTA MARIA DE LA PAZ	AGS
19	CRUCERO OJO DE AGUA DE CRUCITAS - SANTA ROSA	AGS
20	EL TANQUE - SAN JOSE DE LA ORDEÑA	AGS
21	EL TARAY - T. C.(RAMAL AEROPUERTO DE AGUASCALIENTES)	AGS-002
22	ENT. ARELLANO - EL RETOÑO	AGS
23	ENT. BUENAVISTA - GRACIAS A DIOS	AGS
24	ENT. EL NOVILLO - VILLA JUAREZ	AGS-005
25	ENT. LA CALAVERA - ENT. SAN PEDRO	AGS-043
26	ENT. LA CHIRIDA - SAN FRANCISCO DE LOS ROMO	AGS
27	ENT. PABELLON DE ART. - SAN JOSE DE GRACIA	AGS-019
28	ENT. RINCON DE ROMOS - LA BOQUILLA	AGS
29	ENT. SAN CARLOS - ENT. EL MILAGRO	AGS-010
30	ENT. SAN FELIPE - JESUS MARIA	AGS
31	ENT. SAN ISIDRO - ENT. EL SALITRE	AGS-016
32	EST. COYOTES - ENT. SAN BARTOLO	AGS-069
33	FRACC. OJO CALIENTE - EL CONEJAL	AGS-079
34	JESUS MARIA - PALOMAS	AGS-018
35	LA PANADERA - PALO ALTO	AGS-017
36	LA PUNTA - MESILLAS	AGS-026
37	LA RINCONADA - EL TERRERO DEL REFUGIO	AGS-007
38	LAS NORIAS DE OJO CALIENTE - LA LUZ	AGS-068
39	PABELLON DE HIDALGO - RINCON DE ROMOS	AGS
40	PILOTOS - LOS CAMPOS	AGS-030
41	POCITOS - GRANJA MIRAVALLE	AGS-053
42	RAMAL A SAN PEDRO PIEDRA GORDA	ZAC-AGS
43	SAN GIL - JARILLAS	AGS-012-ZAC
44	SAN ISIDRO EL GRANDE - BAJIO DE SAN JOSE	AGS-036
45	SAN RAFAEL - VILLA GARCIA	AGS-ZAC
46	SANTA ROSA - PABELLON DE HIDALGO	AGS
47	VIÑEDOS DE CALIFORNIA - ADOLFO LOPEZ MATEOS	AGS

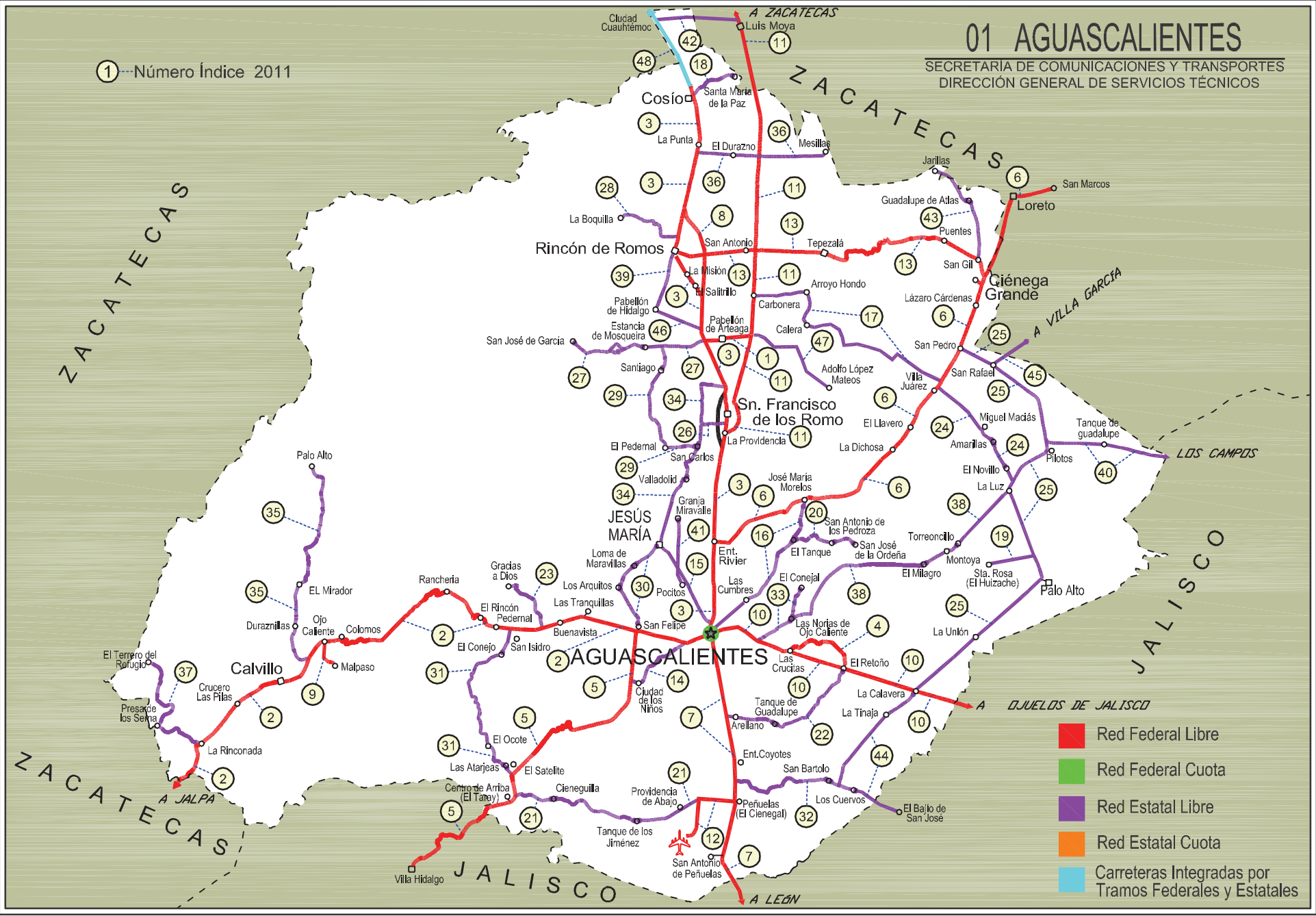
---CARRETERAS INTEGRADAS POR TRAMOS FEDERALES Y ESTATALES---

48	COSIO - GUADALUPE	MEX-ZAC
----	-------------------	---------

① Número Índice 2011

01 AGUASCALIENTES

SECRETARÍA DE COMUNICACIONES Y TRANSPORTES
DIRECCIÓN GENERAL DE SERVICIOS TÉCNICOS



AGUASCALIENTES

1 CARR: ACCESO A PABELLON DE ARTEAGA

CLAVE: 01113

RUTA: MEX

AÑO: 2010

LUGAR	ESTACION				CLASIFICACION VEHICULAR EN PORCIENTO								COORDENADAS						
	KM	TE	SC	TDPA	A	B	C2	C3	T3S2	T3S3	T3S2R4	OTROS	A	B	C	K'	D	LATITUD	LONGITUD
T. C. AGUASCALIENTES - ZACATECAS	0.00	3	1	4803	88.6	3.0	4.8	0.3	2.3	0.4	0.1	0.5	88.6	3.0	8.4	0.083	0.503	22.146612	-102.291731
T. C. AGUASCALIENTES - ZACATECAS	0.00	3	2	4864	89.3	2.8	4.7	0.4	2.1	0.1	0.1	0.5	89.3	2.8	7.9	0.079	0.503	22.146609	-102.291649
PABELLON DE ARTEAGA	1.80	1	1	5105	88.2	2.7	2.2	1.6	3.3	1.0	0.4	0.6	88.2	2.7	9.1	0.091	0.501	22.147227	-102.282135
PABELLON DE ARTEAGA	1.80	1	2	5078	88.6	2.5	2.1	1.8	3.4	1.0	0.3	0.3	88.6	2.5	8.9	0.093	0.501	22.147297	-102.281999
T. C. PROVIDENCIA - LUIS MOYA	4.70																		

2 CARR: AGUASCALIENTES - JALPA

CLAVE: 00095

RUTA: MEX-070

AÑO: 2010

LUGAR	ESTACION				CLASIFICACION VEHICULAR EN PORCIENTO								COORDENADAS						
	KM	TE	SC	TDPA	A	B	C2	C3	T3S2	T3S3	T3S2R4	OTROS	A	B	C	K'	D	LATITUD	LONGITUD
AGUASCALIENTES	0.00	3	1	9704	85.7	2.5	2.4	1.1	5.0	1.7	0.7	0.9	85.7	2.5	11.8	0.080	0.554	21.874343	-102.335577
AGUASCALIENTES	0.00	3	2	10047	86.8	3.1	2.2	1.0	4.3	1.2	0.5	0.9	86.8	3.1	10.1	0.087	0.554	21.874343	-102.335577
T. IZQ. VILLA HIDALGO	7.80	3	0	10443	87.3	3.3	2.7	1.5	3.5	0.8	0.4	0.5	87.3	3.3	9.4	0.075	0.502	21.883530	-102.370679
T. DER. GRACIAS A DIOS	20.00	3	0	6847	87.0	3.1	2.4	1.8	3.6	0.8	0.5	0.8	87.0	3.1	9.9	0.076	0.500	21.887650	-102.462650
T. IZQ. MALPASO	45.10	1	0	5529	88.0	3.0	2.7	1.2	3.2	0.7	0.3	0.9	88.0	3.0	9.0	0.077	0.507	21.881846	-102.658104
T. DER. PRESA LA CODORNIZ	49.30	3	1	8600	87.7	2.5	3.3	1.5	3.0	1.0	0.5	0.5	87.7	2.5	9.8	0.075	0.533	21.863910	-102.692398
T. DER. PRESA LA CODORNIZ	49.30	3	2	7540	87.0	2.9	2.8	1.2	3.5	1.3	0.4	0.9	87.0	2.9	10.1	0.077	0.533	21.863677	-102.692339
CALVILLO	52.30	3	0	8499	86.7	2.8	2.9	1.2	3.7	1.4	0.4	0.9	86.7	2.8	10.5	0.075	0.503	21.839108	-102.740064
T. DER. JALTICHE DE ABAJO	63.80	3	0	5200	86.8	3.6	2.8	2.0	2.2	1.4	0.5	0.7	86.8	3.6	9.6	0.076	0.502	21.775302	-102.802869
LIM. EDOS. TERM. AGS. PPIA. ZAC.	65.66																		
T. C. GUADALAJARA - ZACATECAS	91.10	1	0	4951	82.1	7.4	2.4	2.1	3.2	1.6	1.0	0.2	82.1	7.4	10.5	0.064	0.503	21.649150	-102.969564

3 CARR: AGUASCALIENTES - ZACATECAS

CLAVE: 00524

RUTA: MEX-045

AÑO: 2010

LUGAR	ESTACION				CLASIFICACION VEHICULAR EN PORCIENTO								COORDENADAS						
	KM	TE	SC	TDPA	A	B	C2	C3	T3S2	T3S3	T3S2R4	OTROS	A	B	C	K'	D	LATITUD	LONGITUD
AGUASCALIENTES	0.00																		
T. IZQ. POCITOS	6.00	1	1	20028	78.8	4.2	3.0	3.1	6.3	2.4	1.3	0.9	78.8	4.2	17.0	0.065	0.508	21.919908	-102.291610
T. IZQ. POCITOS	6.00	1	2	19412	79.0	4.5	3.0	2.9	6.2	2.2	1.3	0.9	79.0	4.5	16.5	0.065	0.508	21.919908	-102.291610
T. DER. LORETO	9.83	3	1	16786	78.9	4.2	3.0	3.1	6.2	2.4	1.3	0.9	78.9	4.2	16.9	0.075	0.502	21.964730	-102.289613
T. DER. LORETO	9.83	3	2	16920	79.0	4.5	3.0	2.9	6.2	2.2	1.3	0.9	79.0	4.5	16.5	0.068	0.502	21.964663	-102.290041
SANTA FE	16.00	3	1	15483	79.2	3.9	2.5	3.0	7.3	2.1	0.9	1.1	79.2	3.9	16.9	0.083	0.515	22.016106	-102.285996
SANTA FE	16.00	3	2	16421	79.4	3.5	3.1	3.2	7.0	2.0	1.0	0.8	79.4	3.5	17.1	0.071	0.515	22.016265	-102.286089
SAN FRANCISCO DE LOS ROMO	22.73	1	1	5685	82.0	3.7	2.6	2.7	5.3	2.2	0.7	0.8	82.0	3.7	14.3	0.079	0.515	22.070978	-102.274295
SAN FRANCISCO DE LOS ROMO	22.73	1	2	5349	82.4	4.0	2.1	2.5	5.4	2.1	0.8	0.7	82.4	4.0	13.6	0.077	0.515	22.071042	-102.274380

AGUASCALIENTES

3 CARR: AGUASCALIENTES - ZACATECAS

CLAVE: 00524

RUTA: MEX-045

AÑO: 2010

LUGAR	ESTACION				CLASIFICACION VEHICULAR EN PORCIENTO								COORDENADAS						
	KM	TE	SC	TDPA	A	B	C2	C3	T3S2	T3S3	T3S2R4	OTROS	A	B	C	K'	D	LATITUD	LONGITUD
T. DER. ESTACION PABELLON	31.00	1	1	10487	80.6	3.0	3.2	4.7	4.5	1.7	1.5	0.8	80.6	3.0	16.4	0.072	0.502	22.139954	-102.290074
T. DER. ESTACION PABELLON	31.00	1	2	10591	80.7	3.2	3.3	4.8	4.4	1.5	1.3	0.8	80.7	3.2	16.1	0.073	0.502	22.140011	-102.289968
T. DER. ESTACION PABELLON	31.00	3	1	9386	80.5	3.3	3.5	4.6	4.4	1.8	1.2	0.7	80.5	3.3	16.2	0.071	0.500	22.151733	-102.294875
T. DER. ESTACION PABELLON	31.00	3	2	9367	80.5	3.2	3.3	4.7	4.5	1.8	1.3	0.7	80.5	3.2	16.3	0.071	0.500	22.151634	-102.294936
RINCON DE ROMOS	40.90	3	0	5739	85.4	3.8	4.3	1.4	1.5	2.0	1.1	0.5	85.4	3.8	10.8	0.072	0.501	22.239064	-102.317281
LA PUNTA	51.00	1	0	11550	84.7	4.2	3.6	1.5	2.2	2.3	1.2	0.3	84.7	4.2	11.1	0.069	0.501	22.320668	-102.294794
COSIO	56.00	3	0	10504	86.1	3.7	3.0	1.7	1.9	2.4	1.0	0.2	86.1	3.7	10.2	0.077	0.521	22.371867	-102.298108
LIM. EDOS. TERM. AGS. PPIA. ZAC.	62.67																		
LUIS MOYA	65.80	3	0	6113	82.6	3.7	3.6	3.1	3.4	1.6	1.3	0.7	82.6	3.7	13.7	0.072	0.505	22.450861	-102.255583
T. DER. SAN LUIS POTOSI	100.00	1	0	6199	77.3	3.2	2.1	2.3	7.5	3.2	4.0	0.4	77.3	3.2	19.5	0.070	0.504	22.714918	-102.327371
T. DER. SAN LUIS POTOSI	100.00	3	1	5525	74.2	3.9	2.5	3.9	7.9	2.9	4.4	0.3	74.2	3.9	21.9	0.068	0.504	22.730049	-102.338243
T. DER. SAN LUIS POTOSI	100.00	3	2	5624	74.7	3.0	2.8	3.9	7.9	2.8	4.2	0.7	74.7	3.0	22.3	0.072	0.504	22.730049	-102.338243
T. IZQ. AGUASCALIENTES (CUOTA)	113.50	1	1	9251	79.0	3.1	3.6	2.6	5.7	2.9	2.5	0.6	79.0	3.1	17.9	0.077	0.504	22.751083	-102.450156
T. IZQ. AGUASCALIENTES (CUOTA)	113.50	1	2	9116	78.5	3.6	3.7	2.7	6.2	2.0	2.7	0.6	78.5	3.6	17.9	0.073	0.504	22.751083	-102.450156
T. IZQ. LIBRAMIENTO DE GUADALUPE Y ZACATECAS	118.20	1	1	13773	79.2	4.2	2.9	2.0	6.1	1.5	3.3	0.8	79.2	4.2	16.6	0.070	0.514	22.750709	-102.494898
T. IZQ. LIBRAMIENTO DE GUADALUPE Y ZACATECAS	118.20	1	2	13714	78.7	4.4	2.8	1.8	6.6	1.7	3.2	0.8	78.7	4.4	16.9	0.077	0.514	22.750709	-102.494898
ZACATECAS	126.84																		

4 CARR: EL RETOÑO - ENT. ASTURIAS

CLAVE: 01124

RUTA: MEX

AÑO: 2010

LUGAR	ESTACION				CLASIFICACION VEHICULAR EN PORCIENTO								COORDENADAS						
	KM	TE	SC	TDPA	A	B	C2	C3	T3S2	T3S3	T3S2R4	OTROS	A	B	C	K'	D	LATITUD	LONGITUD
EL RETOÑO	0.00	3	0	579	88.9	3.5	1.2	3.4	0.9	0.8	0.4	0.9	88.9	3.5	7.6	0.109	0.508	21.841599	-102.162772
ENT. ASTURIAS	8.40	1	0	3522	87.7	3.0	2.5	3.8	0.7	0.8	0.4	1.1	87.7	3.0	9.3	0.095	0.501	21.860843	-102.219270

5 CARR: ENT. PENITENCIARIA - VILLA HIDALGO

CLAVE: 00120

RUTA: MEX-071

AÑO: 2010

LUGAR	ESTACION				CLASIFICACION VEHICULAR EN PORCIENTO								COORDENADAS						
	KM	TE	SC	TDPA	A	B	C2	C3	T3S2	T3S3	T3S2R4	OTROS	A	B	C	K'	D	LATITUD	LONGITUD
T. C. AGUASCALIENTES - JALPA	0.00	3	0	3616	85.1	2.8	6.0	2.1	2.3	1.0	0.3	0.4	85.1	2.8	12.1	0.107	0.510	21.881012	-102.368866
T. IZQ. EL NIAGARA	9.20	3	0	2554	87.8	3.4	3.2	2.1	1.7	0.6	0.4	0.8	87.8	3.4	8.8	0.119	0.540	21.803345	-102.392569
EL TARAY	27.00	3	0	2638	88.0	2.8	3.2	2.9	1.4	0.6	0.6	0.5	88.0	2.8	9.2	0.110	0.502	21.728704	-102.497953
LIM. EDOS. TERM. AGS. PPIA. JAL.	29.58																		
VILLA HIDALGO	38.00	1	0	3101	88.3	2.8	4.3	1.8	0.8	0.4	0.0	1.6	88.3	2.8	8.9	0.103	0.504	21.684889	-102.574846

AGUASCALIENTES

6 CARR: ENT. RIVIER - SAN MARCOS

CLAVE: 00285

RUTA: MEX-025

AÑO: 2010

LUGAR	ESTACION				CLASIFICACION VEHICULAR EN PORCIENTO								COORDENADAS						
	KM	TE	SC	TDPA	A	B	C2	C3	T3S2	T3S3	T3S2R4	OTROS	A	B	C	K'	D	LATITUD	LONGITUD
T. C. AGUASCALIENTES - ZACATECAS	0.00	3	0	9170	85.7	3.1	3.7	2.1	3.1	1.0	0.6	0.7	85.7	3.1	11.2	0.061	0.550	21.962492	-102.288218
T. IZQ. EL TEPETATE	10.50	3	0	6770	86.2	3.4	4.0	1.9	3.0	0.4	0.4	0.7	86.2	3.4	10.4	0.077	0.502	21.999976	-102.196921
T. DER. JILOTEPEC	23.60	3	0	6727	86.5	3.7	2.5	2.4	2.9	0.7	0.5	0.8	86.5	3.7	9.8	0.072	0.501	22.053174	-102.100455
VILLA JUAREZ	30.00	3	0	7947	86.5	3.6	2.6	2.5	2.8	0.7	0.5	0.8	86.5	3.6	9.9	0.067	0.502	22.100075	-102.064117
CIENEGA GRANDE	41.50	1	0	7027	86.0	3.2	4.0	1.7	3.1	0.7	0.4	0.9	86.0	3.2	10.8	0.073	0.500	22.181665	-102.021977
CIENEGA GRANDE	41.50	3	0	5997	86.4	3.0	4.2	1.8	2.7	0.6	0.5	0.8	86.4	3.0	10.6	0.078	0.504	22.195742	-102.017929
LIM. EDOS. TERM. AGS. PPIA. ZAC.	45.75																		
SAN MARCOS	56.00	1	0	7535	86.6	2.9	4.0	1.9	2.7	0.6	0.5	0.8	86.6	2.9	10.5	0.081	0.503	22.276222	-101.957127

7 CARR: LEON - AGUASCALIENTES

CLAVE: 00167

RUTA: MEX-045

AÑO: 2010

LUGAR	ESTACION				CLASIFICACION VEHICULAR EN PORCIENTO								COORDENADAS						
	KM	TE	SC	TDPA	A	B	C2	C3	T3S2	T3S3	T3S2R4	OTROS	A	B	C	K'	D	LATITUD	LONGITUD
LEON	0.00																		
T. DER. LIBRAMIENTO DE LEON	11.00	1	0	10449	81.3	3.6	3.5	3.4	4.4	1.3	1.6	0.9	81.3	3.6	15.1	0.063	0.512	21.160688	-101.724324
T. DER. LIBRAMIENTO DE LEON	11.00	3	0	9900	81.1	3.3	3.5	3.5	4.5	1.7	1.5	0.9	81.1	3.3	15.6	0.087	0.528	21.174506	-101.737185
T. IZQ. CENTRO DE LEON	12.00	3	0	5880	80.7	3.9	3.8	2.1	4.8	2.1	1.6	1.0	80.7	3.9	15.4	0.084	0.501	21.179550	-101.741908
LIM. EDOS. TERM. GTO. PPIA. JAL.	17.875																		
X. C. SAN LUIS POTOSI - LAGOS DE MORENO	44.18	1	0	8504	75.3	5.5	7.3	3.4	4.1	2.0	0.6	1.8	75.3	5.5	19.2	0.074	0.501	21.355447	-101.896417
ENCARNACION DE DIAZ	88.20	1	0	8787	79.6	4.3	6.0	2.0	3.7	2.0	0.4	2.0	79.6	4.3	16.1	0.069	0.504	21.505600	-102.223988
T. IZQ. LIBRAMIENTO DE ENCARNACION DE DIAZ	89.18	3	0	7019	81.8	3.8	4.9	2.1	3.4	2.0	0.2	1.8	81.8	3.8	14.4	0.088	0.502	21.542086	-102.238670
LIM. EDOS. TERM. JAL. PPIA. AGS.	103.30																		
T. IZQ. AEROPUERTO DE AGUASCALIENTES	110.15	1	1	8361	70.6	4.7	8.7	3.1	7.3	2.2	2.6	0.8	70.6	4.7	24.7	0.082	0.500	21.716582	-102.277558
T. IZQ. AEROPUERTO DE AGUASCALIENTES	110.15	1	2	8365	68.3	4.2	9.0	3.5	8.0	3.1	3.1	0.8	68.3	4.2	27.5	0.088	0.500	21.716582	-102.277558
T. IZQ. AEROPUERTO DE AGUASCALIENTES	111.00	3	1	11209	69.8	4.1	8.5	3.9	8.0	2.2	2.7	0.8	69.8	4.1	26.1	0.067	0.505	21.728021	-102.276877
T. IZQ. AEROPUERTO DE AGUASCALIENTES	111.00	3	2	11453	70.3	4.5	9.3	3.4	7.2	2.2	2.5	0.6	70.3	4.5	25.2	0.073	0.505	21.728021	-102.276877
T. DER. ESTACION ARELLANO	118.40	3	1	13086	72.6	3.6	9.0	2.4	7.6	2.4	1.5	0.9	72.6	3.6	23.8	0.081	0.508	21.804540	-102.284126
T. DER. ESTACION ARELLANO	118.40	3	2	12698	72.3	3.8	8.6	3.0	7.7	2.2	1.5	0.9	72.3	3.8	23.9	0.091	0.508	21.804540	-102.284126
AGUASCALIENTES	129.38	1	1	18525	74.5	4.4	8.2	2.0	6.2	2.6	1.2	0.9	74.5	4.4	21.1	0.067	0.507	21.822244	-102.287078
AGUASCALIENTES	129.38	1	2	17986	73.9	4.0	7.8	2.4	6.9	2.5	1.6	0.9	73.9	4.0	22.1	0.067	0.507	21.822244	-102.287078

AGUASCALIENTES

8 CARR: LIBRAMIENTO RINCON DE ROMOS

CLAVE:

RUTA: MEX

AÑO: 2010

LUGAR	ESTACION				CLASIFICACION VEHICULAR EN PORCIENTO								COORDENADAS						
	KM	TE	SC	TDPA	A	B	C2	C3	T3S2	T3S3	T3S2R4	OTROS	A	B	C	K'	D	LATITUD	LONGITUD
T. C. AGUASCALIENTES - ZACATECAS	0.00	3	0	8801	83.5	2.8	2.5	1.6	2.6	2.7	3.4	0.9	83.5	2.8	13.7	0.079	0.511	22.195748	-102.294696
T. C. AGUASCALIENTES - ZACATECAS	10.00	1	0	9500	83.7	3.1	2.3	1.5	2.8	2.5	3.2	0.9	83.7	3.1	13.2	0.067	0.503	22.263423	-102.307275

9 CARR: OJO CALIENTE - MALPASO

CLAVE: 01123

RUTA: MEX

AÑO: 2010

LUGAR	ESTACION				CLASIFICACION VEHICULAR EN PORCIENTO								COORDENADAS						
	KM	TE	SC	TDPA	A	B	C2	C3	T3S2	T3S3	T3S2R4	OTROS	A	B	C	K'	D	LATITUD	LONGITUD
T. C. AGUASCALIENTES - JALPA	0.00	3	0	2200	88.1	3.6	2.5	3.1	1.1	0.9	0.3	0.4	88.1	3.6	8.3	0.080	0.500	21.880330	-102.670759
MALPASO	3.10	1	0	1901	87.8	3.9	2.6	3.3	0.8	0.6	0.8	0.2	87.8	3.9	8.3	0.086	0.506	21.861922	-102.669716

10 CARR: OJUELOS - AGUASCALIENTES

CLAVE: 00094

RUTA: MEX-070

AÑO: 2010

LUGAR	ESTACION				CLASIFICACION VEHICULAR EN PORCIENTO								COORDENADAS						
	KM	TE	SC	TDPA	A	B	C2	C3	T3S2	T3S3	T3S2R4	OTROS	A	B	C	K'	D	LATITUD	LONGITUD
OJUELOS	0.00	3	0	3730	86.6	2.8	4.7	1.8	2.2	1.0	0.0	0.9	86.6	2.8	10.6	0.093	0.505	21.874970	-101.603337
MATANCILLAS	6.92	3	0	2898	82.4	3.9	4.8	2.1	3.8	1.6	0.0	1.4	82.4	3.9	13.7	0.082	0.507	21.886956	-101.650006
VERGEL	40.70	3	0	3805	80.1	3.7	5.0	3.0	4.6	2.2	0.0	1.4	80.1	3.7	16.2	0.079	0.506	21.766343	-101.934350
LIM. EDOS. TERM. JAL. PPIA. AGS.	57.20																		
T. DER. PALO ALTO	60.80	1	0	5301	80.7	4.3	4.0	2.3	5.2	2.7	0.2	0.6	80.7	4.3	15.0	0.067	0.508	21.818084	-102.091687
SAN ISIDRO	61.00	3	0	6611	79.3	3.6	3.8	3.3	5.7	3.0	0.7	0.6	79.3	3.6	17.1	0.071	0.502	21.821145	-102.101082
EL RETOÑO	68.00	1	0	5783	81.3	3.8	4.2	2.6	5.1	1.8	0.8	0.4	81.3	3.8	14.9	0.078	0.504	21.839037	-102.155634
T. C. EL RETOÑO - ASTURIAS	78.00	1	0	9403	80.1	3.5	4.9	2.5	4.9	2.7	0.6	0.8	80.1	3.5	16.4	0.067	0.501	21.860329	-102.221055
T. C. EL RETOÑO - ASTURIAS	78.00	3	0	12167	82.5	4.0	3.4	1.9	4.8	1.9	0.5	1.0	82.5	4.0	13.5	0.079	0.500	21.843473	-102.168903
SALTO DEL OJO CALIENTE	81.00	1	1	10327	81.8	3.7	3.7	2.3	4.6	2.2	0.4	1.3	81.8	3.7	14.5	0.083	0.550	21.866111	-102.239387
SALTO DEL OJO CALIENTE	81.00	1	2	10718	80.1	3.6	5.5	2.0	5.1	2.0	0.5	1.2	80.1	3.6	16.3	0.080	0.550	21.866111	-102.239387

11 CARR: PROVIDENCIA - LUIS MOYA

CLAVE: 00112

RUTA: MEX-071

AÑO: 2010

LUGAR	ESTACION				CLASIFICACION VEHICULAR EN PORCIENTO								COORDENADAS						
	KM	TE	SC	TDPA	A	B	C2	C3	T3S2	T3S3	T3S2R4	OTROS	A	B	C	K'	D	LATITUD	LONGITUD
T. C. AGUASCALIENTES - ZACATECAS	0.00	3	0	4694	81.3	3.6	2.3	2.9	3.3	3.3	2.9	0.4	81.3	3.6	15.1	0.083	0.513	22.060817	-102.273373
T. IZO. PABELLON DE ARTEAGA	12.10	1	0	3796	82.5	3.4	2.4	2.4	2.8	2.9	2.9	0.7	82.5	3.4	14.1	0.073	0.501	22.145474	-102.250824
T. DER. VILLA JUAREZ	14.90	3	0	5462	80.5	4.5	2.8	3.2	4.3	3.3	0.7	0.7	80.5	4.5	15.0	0.067	0.502	22.192015	-102.244260
X. C. RINCON DE ROMOS - CIENEGA GRANDE	21.22	3	0	4269	82.7	3.3	2.7	2.9	3.4	2.2	2.0	0.8	82.7	3.3	14.0	0.075	0.505	22.231645	-102.241287
X. C. LA PUNTA - MESILLAS	30.35	3	0	3743	83.8	3.2	2.6	2.6	3.0	2.1	2.2	0.5	83.8	3.2	13.0	0.063	0.500	22.318030	-102.233643

AGUASCALIENTES

11 CARR: PROVIDENCIA - LUIS MOYA

CLAVE: 00112

RUTA: MEX-071

AÑO: 2010

LUGAR	ESTACION				CLASIFICACION VEHICULAR EN PORCIENTO								COORDENADAS						
	KM	TE	SC	TDPA	A	B	C2	C3	T3S2	T3S3	T3S2R4	OTROS	A	B	C	K'	D	LATITUD	LONGITUD
SAN JACINTO	34.25	3	0	2526	83.2	2.9	3.1	2.7	2.5	2.5	2.3	0.8	83.2	2.9	13.9	0.057	0.504	22.354520	-102.232743
LIM. EDOS. TERM. AGS. PPIA. ZAC.	37.50																		
LUIS MOYA	43.50	1	0	4553	86.9	3.3	2.1	1.7	3.0	1.2	1.2	0.6	86.9	3.3	9.8	0.057	0.500	22.426665	-102.246675

12 CARR: RAMAL A AEROPUERTO DE AGUASCALIENTES

CLAVE: 01116

RUTA: MEX

AÑO: 2010

LUGAR	ESTACION				CLASIFICACION VEHICULAR EN PORCIENTO								COORDENADAS						
	KM	TE	SC	TDPA	A	B	C2	C3	T3S2	T3S3	T3S2R4	OTROS	A	B	C	K'	D	LATITUD	LONGITUD
T. C. LEON - AGUASCALIENTES	0.00																		
AEROPUERTO	6.10	1	1	1360	84.2	3.5	2.9	2.5	3.1	2.2	0.8	0.8	84.2	3.5	12.3	0.065	0.505	21.705092	-102.311156
AEROPUERTO	6.10	1	2	1333	84.6	3.4	3.0	2.3	3.4	2.0	0.7	0.6	84.6	3.4	12.0	0.058	0.505	21.705079	-102.310972

13 CARR: RINCON DE ROMOS - CIENEGA GRANDE

CLAVE: 01002

RUTA: MEX-022

AÑO: 2010

LUGAR	ESTACION				CLASIFICACION VEHICULAR EN PORCIENTO								COORDENADAS						
	KM	TE	SC	TDPA	A	B	C2	C3	T3S2	T3S3	T3S2R4	OTROS	A	B	C	K'	D	LATITUD	LONGITUD
RINCON DE ROMOS	0.00	3	0	7326	85.4	4.5	5.6	1.5	1.2	1.2	0.1	0.5	85.4	4.5	10.1	0.059	0.504	22.223408	-102.315294
X. C. PROVIDENCIA - LUIS MOYA	8.00	3	0	2689	85.0	4.7	5.8	1.5	1.2	1.2	0.1	0.5	85.0	4.7	10.3	0.078	0.509	22.227114	-102.239025
TEPEZALA	15.00	3	0	1176	86.7	4.1	4.1	1.2	1.8	1.3	0.1	0.7	86.7	4.1	9.2	0.078	0.507	22.218196	-102.161637
ASIENTOS	27.70	3	0	1707	87.8	4.6	3.7	1.1	1.2	0.9	0.1	0.6	87.8	4.6	7.6	0.087	0.503	22.234966	-102.079695
CIENEGA GRANDE	36.00	1	0	3351	87.0	4.0	3.8	1.1	2.1	1.3	0.0	0.7	87.0	4.0	9.0	0.082	0.505	22.200479	-102.019289

14 CARR: AGUASCALIENTES - ENT. CD. DE LOS NIÑOS

CLAVE: 01130

RUTA: AGS

AÑO: 2010

LUGAR	ESTACION				CLASIFICACION VEHICULAR EN PORCIENTO								COORDENADAS						
	KM	TE	SC	TDPA	A	B	C2	C3	T3S2	T3S3	T3S2R4	OTROS	A	B	C	K'	D	LATITUD	LONGITUD
T. C. AGUASCALIENTES - JALPA	0.00	3	0	10726	86.5	3.9	2.2	1.0	2.3	1.1	2.3	0.7	86.5	3.9	9.6	0.082	0.504	21.869746	-102.324545
T. C. ENT. PENITENCIARIA - VILLA HIDALGO	8.00	1	0	1918	86.8	4.0	2.6	1.0	1.8	1.0	2.2	0.6	86.8	4.0	9.2	0.083	0.510	21.837945	-102.375567

15 CARR: AGUASCALIENTES - JESUS MARIA

CLAVE: 01112

RUTA: AGS-095

AÑO: 2010

LUGAR	ESTACION				CLASIFICACION VEHICULAR EN PORCIENTO								COORDENADAS						
	KM	TE	SC	TDPA	A	B	C2	C3	T3S2	T3S3	T3S2R4	OTROS	A	B	C	K'	D	LATITUD	LONGITUD
T. C. AGUASCALIENTES - ZACATECAS	0.00																		
POCITOS	3.30	3	1	15995	88.6	2.8	2.9	1.1	2.9	0.2	0.5	1.0	88.6	2.8	8.6	0.078	0.513	21.934447	-102.323485

AGUASCALIENTES

20 CARR: EL TANQUE - SAN JOSE DE LA ORDEÑA

CLAVE: 01143

RUTA: AGS

AÑO: 2010

LUGAR	ESTACION				CLASIFICACION VEHICULAR EN PORCIENTO								COORDENADAS						
	KM	TE	SC	TDPA	A	B	C2	C3	T3S2	T3S3	T3S2R4	OTROS	A	B	C	K'	D	LATITUD	LONGITUD
T. C. AGUASCALIENTES - JOSE MARIA MORELOS	0.00	3	0	1023	86.4	2.1	5.2	0.6	1.4	0.2	1.1	3.0	86.4	2.1	11.5	0.138	0.501	21.959766	-102.214089
SAN JOSE DE LA ORDEÑA	8.50																		

21 CARR: EL TARAY - T. C.(RAMAL AEROPUERTO DE AGUASCALIENTES)

CLAVE: 01121

RUTA: AGS-002

AÑO: 2010

LUGAR	ESTACION				CLASIFICACION VEHICULAR EN PORCIENTO								COORDENADAS						
	KM	TE	SC	TDPA	A	B	C2	C3	T3S2	T3S3	T3S2R4	OTROS	A	B	C	K'	D	LATITUD	LONGITUD
T. C. ENT. PENITENCIARIA - VILLA HIDALGO	0.00	3	0	695	86.7	3.6	5.3	1.5	0.6	0.7	0.5	1.1	86.7	3.6	9.7	0.085	0.507	21.735086	-102.491016
T. C. RAMAL AEROPUERTO DE AGUASCALIENTES	22.00	1	0	1014	90.3	3.2	2.9	2.0	0.0	0.0	0.6	1.0	90.3	3.2	6.5	0.080	0.515	21.725485	-102.313305

22 CARR: ENT. ARELLANO - EL RETOÑO

CLAVE:

RUTA: AGS

AÑO: 2010

LUGAR	ESTACION				CLASIFICACION VEHICULAR EN PORCIENTO								COORDENADAS						
	KM	TE	SC	TDPA	A	B	C2	C3	T3S2	T3S3	T3S2R4	OTROS	A	B	C	K'	D	LATITUD	LONGITUD
T. C. LEON - AGUASCALIENTES	0.00	3	0	3947	77.0	2.4	10.2	3.6	5.0	0.8	0.5	0.5	77.0	2.4	20.6	0.070	0.517	21.800014	-102.276678
T. IZQ. VILLA JESUS TERAN (CALVILLITO)	12.20	1	0	1443	81.3	2.8	7.6	3.1	3.2	1.0	0.3	0.7	81.3	2.8	15.9	0.064	0.505	21.817386	-102.188163
T. IZQ. VILLA JESUS TERAN (CALVILLITO)	12.20	3	0	1133	78.0	2.9	10.5	3.0	3.5	0.8	0.4	0.9	78.0	2.9	19.1	0.081	0.504	21.820148	-102.184273
T. C. OJUELOS - AGUASCALIENTES	15.92	1	0	1079	77.7	2.7	10.4	3.1	3.8	1.0	0.4	0.9	77.7	2.7	19.6	0.084	0.501	21.838524	-102.160383

23 CARR: ENT. BUENAVISTA - GRACIAS A DIOS

CLAVE: 01138

RUTA: AGS

AÑO: 2010

LUGAR	ESTACION				CLASIFICACION VEHICULAR EN PORCIENTO								COORDENADAS						
	KM	TE	SC	TDPA	A	B	C2	C3	T3S2	T3S3	T3S2R4	OTROS	A	B	C	K'	D	LATITUD	LONGITUD
T. C. AGUASCALIENTES - JALPA	0.00	3	0	1252	86.9	2.8	3.5	3.1	1.8	1.2	0.3	0.4	86.9	2.8	10.3	0.066	0.508	21.891244	-102.462369
GRACIAS A DIOS	6.30																		

24 CARR: ENT. EL NOVILLO - VILLA JUAREZ

CLAVE: 01103

RUTA: AGS-005

AÑO: 2010

LUGAR	ESTACION				CLASIFICACION VEHICULAR EN PORCIENTO								COORDENADAS						
	KM	TE	SC	TDPA	A	B	C2	C3	T3S2	T3S3	T3S2R4	OTROS	A	B	C	K'	D	LATITUD	LONGITUD
T. C. ENT. LA CALAVERA - ENT. SAN PEDRO	0.00																		
VILLA JUAREZ	12.60	1	0	1889	88.7	3.0	2.3	2.5	1.9	0.4	0.6	0.6	88.7	3.0	8.3	0.069	0.525	22.094495	-102.062174

AGUASCALIENTES

25 CARR: ENT. LA CALAVERA - ENT. SAN PEDRO

CLAVE: 01102

RUTA: AGS-043

AÑO: 2010

LUGAR	ESTACION				CLASIFICACION VEHICULAR EN PORCIENTO								COORDENADAS						
	KM	TE	SC	TDPA	A	B	C2	C3	T3S2	T3S3	T3S2R4	OTROS	A	B	C	K'	D	LATITUD	LONGITUD
T. C. OJUELOS - AGUASCALIENTES	0.00	3	0	2629	81.4	2.9	9.2	1.9	2.4	0.7	0.7	0.8	81.4	2.9	15.7	0.076	0.501	21.823850	-102.090721
T. DER. PALO ALTO	15.00	1	0	2540	83.3	2.5	9.1	1.5	1.9	0.3	0.6	0.8	83.3	2.5	14.2	0.076	0.506	21.917193	-101.972092
T. DER. PALO ALTO	15.00	3	0	2234	83.3	2.5	9.1	1.7	2.1	0.4	0.5	0.4	83.3	2.5	14.2	0.071	0.507	21.924118	-101.970829
T. IZO. ENT. EL NOVILLO - VILLA JUAREZ	28.10	1	0	2093	83.1	2.9	9.5	1.8	1.5	0.1	0.7	0.4	83.1	2.9	14.0	0.080	0.502	22.009841	-101.994932
T. IZO. ENT. EL NOVILLO - VILLA JUAREZ	28.10	3	0	1829	84.5	2.8	7.6	1.3	2.2	0.4	0.5	0.7	84.5	2.8	12.7	0.079	0.502	22.012680	-101.992999
PILOTOS	33.50	3	0	1378	84.3	2.6	7.5	2.1	1.7	0.5	0.5	0.8	84.3	2.6	13.1	0.073	0.510	22.041889	-101.961388
T. C. RIVIER - SAN MARCOS	47.60	1	0	2399	84.4	2.3	8.4	1.7	2.0	0.2	0.6	0.4	84.4	2.3	13.3	0.077	0.512	22.135276	-102.039566

26 CARR: ENT. LA CHIRIDA - SAN FRANCISCO DE LOS ROMO

CLAVE: 01016

RUTA: AGS

AÑO: 2010

LUGAR	ESTACION				CLASIFICACION VEHICULAR EN PORCIENTO								COORDENADAS						
	KM	TE	SC	TDPA	A	B	C2	C3	T3S2	T3S3	T3S2R4	OTROS	A	B	C	K'	D	LATITUD	LONGITUD
T. C. JESUS MARIA - PALOMAS	0.00																		
SAN FRANCISCO DE LOS ROMO	1.50	1	0	2561	89.0	2.4	1.4	2.8	2.3	1.0	0.1	1.0	89.0	2.4	8.6	0.095	0.529	22.067924	-102.282389

27 CARR: ENT. PABELLON DE ART. - SAN JOSE DE GRACIA

CLAVE: 01031

RUTA: AGS-019

AÑO: 2010

LUGAR	ESTACION				CLASIFICACION VEHICULAR EN PORCIENTO								COORDENADAS						
	KM	TE	SC	TDPA	A	B	C2	C3	T3S2	T3S3	T3S2R4	OTROS	A	B	C	K'	D	LATITUD	LONGITUD
T. C. AGUASCALIENTES - ZACATECAS	0.00	3	0	4894	83.6	3.6	8.6	2.5	0.4	0.5	0.1	0.7	83.6	3.6	12.8	0.082	0.509	22.146027	-102.297483
T. DER. LA CIENEGUITA	10.00	3	0	3085	84.2	3.3	8.6	2.2	0.9	0.1	0.1	0.6	84.2	3.3	12.5	0.066	0.501	22.140540	-102.382802
SAN JOSE DE GRACIA	13.80	1	0	3086	84.9	3.3	8.2	1.9	0.7	0.2	0.1	0.7	84.9	3.3	11.8	0.073	0.500	22.144178	-102.404282

28 CARR: ENT. RINCON DE ROMOS - LA BOQUILLA

CLAVE: 01139

RUTA: AGS

AÑO: 2010

LUGAR	ESTACION				CLASIFICACION VEHICULAR EN PORCIENTO								COORDENADAS						
	KM	TE	SC	TDPA	A	B	C2	C3	T3S2	T3S3	T3S2R4	OTROS	A	B	C	K'	D	LATITUD	LONGITUD
T. C. AGUASCALIENTES - ZACATECAS	0.00	3	0	1607	87.2	2.2	2.3	1.3	2.5	2.4	1.5	0.6	87.2	2.2	10.6	0.077	0.516	22.243273	-102.318121
LA BOQUILLA	6.90																		

29 CARR: ENT. SAN CARLOS - ENT. EL MILAGRO

CLAVE: 01141

RUTA: AGS-010

AÑO: 2010

LUGAR	ESTACION				CLASIFICACION VEHICULAR EN PORCIENTO								COORDENADAS						
	KM	TE	SC	TDPA	A	B	C2	C3	T3S2	T3S3	T3S2R4	OTROS	A	B	C	K'	D	LATITUD	LONGITUD
T. C. JESUS MARIA - PALOMAS	0.00	3	0	1652	86.2	3.4	3.6	2.5	1.6	1.3	0.6	0.8	86.2	3.4	10.4	0.087	0.530	22.048082	-102.303096

AGUASCALIENTES

34 CARR: JESUS MARIA - PALOMAS

CLAVE: 01018

RUTA: AGS-018

AÑO: 2010

LUGAR	ESTACION				CLASIFICACION VEHICULAR EN PORCIENTO								COORDENADAS						
	KM	TE	SC	TDPA	A	B	C2	C3	T3S2	T3S3	T3S2R4	OTROS	A	B	C	K'	D	LATITUD	LONGITUD
JESUS MARIA	0.00	3	0	4616	88.6	2.9	2.8	1.1	3.7	0.1	0.2	0.6	88.6	2.9	8.5	0.071	0.501	21.974008	-102.339685
VALLADOLID	7.30	3	0	3364	91.5	2.4	2.2	1.5	1.5	0.3	0.4	0.2	91.5	2.4	6.1	0.064	0.508	22.028381	-102.314288
PALOMAS	21.70	1	0	1494	89.0	2.4	1.4	2.8	2.3	1.0	0.1	1.0	89.0	2.4	8.6	0.082	0.529	22.103965	-102.275666

35 CARR: LA PANADERA - PALO ALTO

CLAVE: 01105

RUTA: AGS-017

AÑO: 2010

LUGAR	ESTACION				CLASIFICACION VEHICULAR EN PORCIENTO								COORDENADAS						
	KM	TE	SC	TDPA	A	B	C2	C3	T3S2	T3S3	T3S2R4	OTROS	A	B	C	K'	D	LATITUD	LONGITUD
T. C. AGUASCALIENTES - JALPA	0.00	3	0	5098	86.7	3.2	4.6	3.5	0.8	0.3	0.5	0.4	86.7	3.2	10.1	0.077	0.506	21.865525	-102.693669
T. IZQ. LA ORDEÑA	8.40	3	0	2003	88.8	3.3	3.8	2.9	0.2	0.1	0.3	0.6	88.8	3.3	7.9	0.071	0.505	21.923418	-102.701296
LA LABOR	12.80	3	0	1246	86.8	3.7	4.9	3.2	0.4	0.3	0.3	0.4	86.8	3.7	9.5	0.073	0.500	21.964853	-102.690736
PALO ALTO	23.30	1	0	1215	88.3	3.2	4.6	3.0	0.3	0.3	0.2	0.1	88.3	3.2	8.5	0.078	0.506	22.039474	-102.681670

36 CARR: LA PUNTA - MESILLAS

CLAVE: 01104

RUTA: AGS-026

AÑO: 2010

LUGAR	ESTACION				CLASIFICACION VEHICULAR EN PORCIENTO								COORDENADAS						
	KM	TE	SC	TDPA	A	B	C2	C3	T3S2	T3S3	T3S2R4	OTROS	A	B	C	K'	D	LATITUD	LONGITUD
T. C. AGUASCALIENTES - ZACATECAS	0.00	3	0	1530	81.9	4.8	4.7	2.3	2.5	1.9	1.1	0.8	81.9	4.8	13.3	0.076	0.510	22.318027	-102.289649
X. C. PROVIDENCIA - LUIS MOYA	6.50	3	0	1704	82.7	4.7	4.5	3.0	2.4	1.2	0.8	0.7	82.7	4.7	12.6	0.073	0.508	22.313269	-102.227199
MESILLAS	13.50	1	0	620	81.8	4.4	4.5	3.7	2.2	1.4	1.0	1.0	81.8	4.4	13.8	0.097	0.510	22.314080	-102.170421

37 CARR: LA RINCONADA - EL TERRERO DEL REFUGIO

CLAVE: 01133

RUTA: AGS-007

AÑO: 2010

LUGAR	ESTACION				CLASIFICACION VEHICULAR EN PORCIENTO								COORDENADAS						
	KM	TE	SC	TDPA	A	B	C2	C3	T3S2	T3S3	T3S2R4	OTROS	A	B	C	K'	D	LATITUD	LONGITUD
T. C. AGUASCALIENTES - JALPA	0.00	3	0	1250	94.4	2.5	0.6	0.3	1.8	0.0	0.2	0.2	94.4	2.5	3.1	0.127	0.527	21.790361	-102.799148
EL TERRERO DEL REFUGIO	15.00																		

38 CARR: LAS NORIAS DE OJO CALIENTE - LA LUZ

CLAVE: 01122

RUTA: AGS-068

AÑO: 2010

LUGAR	ESTACION				CLASIFICACION VEHICULAR EN PORCIENTO								COORDENADAS						
	KM	TE	SC	TDPA	A	B	C2	C3	T3S2	T3S3	T3S2R4	OTROS	A	B	C	K'	D	LATITUD	LONGITUD
LAS NORIAS DE OJO CALIENTE	0.00	3	0	2605	87.1	2.9	3.4	2.3	3.3	0.2	0.5	0.3	87.1	2.9	10.0	0.085	0.513	21.891937	-102.211585
T. DER. SANDOVALES	10.50	3	0	1825	85.3	3.0	4.2	3.1	2.6	0.3	0.9	0.6	85.3	3.0	11.7	0.095	0.501	21.914527	-102.120004
LA LUZ	27.60	1	0	1586	85.9	3.6	3.5	3.1	2.5	0.1	0.5	0.8	85.9	3.6	10.5	0.071	0.507	21.998589	-102.000583

AGUASCALIENTES

48 CARR: COSIO - GUADALUPE

CLAVE:

RUTA: MEX-ZAC

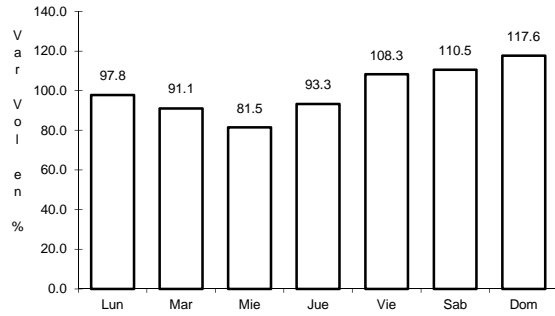
AÑO: 2010

L U G A R	E S T A C I O N				C L A S I F I C A C I O N V E H I C U L A R E N P O R C I E N T O								C O O R D E N A D A S						
	KM	TE	SC	TDPA	A	B	C2	C3	T3S2	T3S3	T3S2R4	OTROS	A	B	C	K'	D	LATITUD	LONGITUD
T. C. AGUASCALIENTES - ZACATECAS	0.00	3	0	6964	90.3	3.6	2.9	1.4	1.2	0.1	0.3	0.2	90.3	3.6	6.1	0.064	0.505	22.381556	-102.300778
LIM. EDOS. TERM. AGS. PPIA. ZAC.	6.79																		
T.C.(ENT. CUAUHEMOC - ENT. OSIRIS (CUOTA))	12.96	3	0	1326	89.8	3.6	2.8	1.8	1.0	0.3	0.4	0.3	89.8	3.6	6.6	0.085	0.507	22.485358	-102.360925
T.C. LIBRAMIENTO DE GUADALUPE - ZACATECAS	58.93	1	0	13118	90.1	3.3	2.6	1.7	1.7	0.3	0.2	0.1	90.1	3.3	6.6	0.080	0.516	22.735417	-102.495916

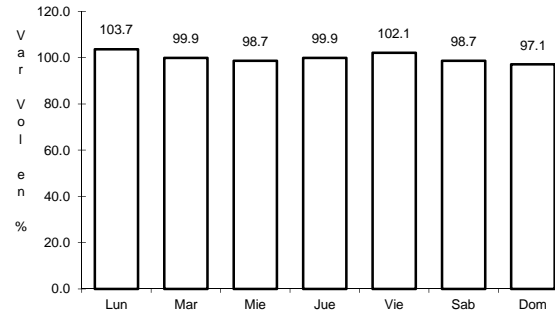
4 CARR: EL RETOÑO - ENT. ASTURIAS

CLAVE: 01124

ruta: MEX



Km: 0.00 Tipo: 3 Sent: 0

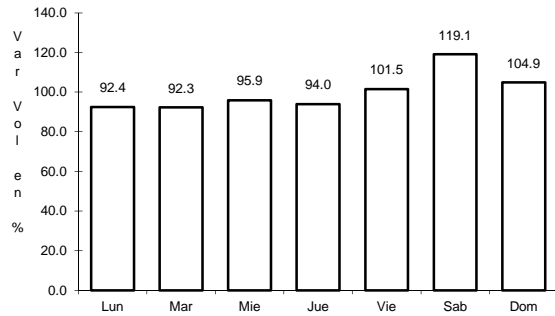


Km: 8.40 Tipo: 1 Sent: 0

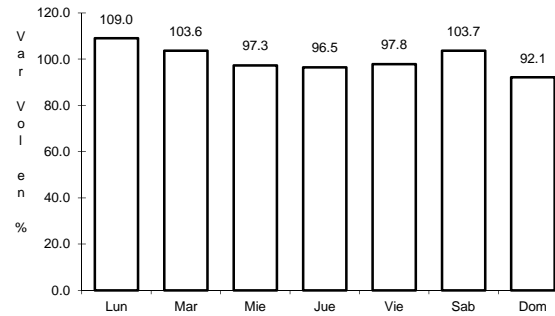
5 CARR: ENT. PENITENCIARIA - VILLA HIDALGO

CLAVE: 00120

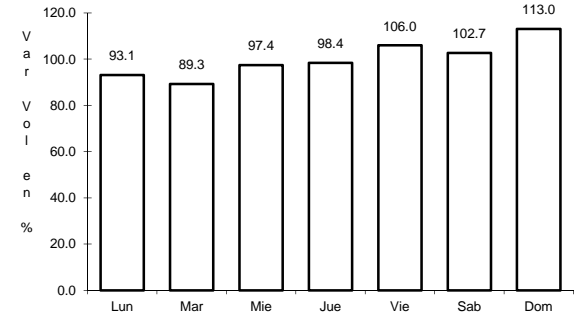
ruta: MEX-071



Km: 0.00 Tipo: 3 Sent: 0



Km: 27.00 Tipo: 3 Sent: 0

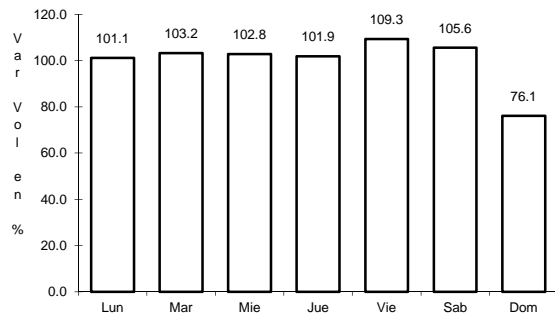


Km: 38.00 Tipo: 1 Sent: 0

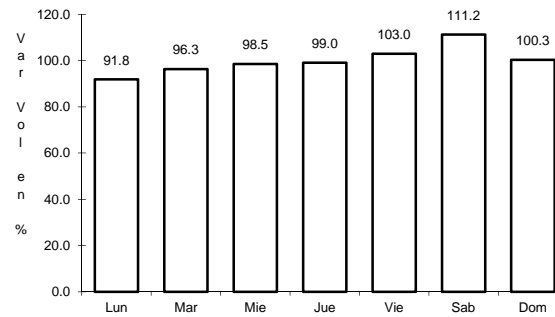
6 CARR: ENT. RIVIER - SAN MARCOS

CLAVE: 00285

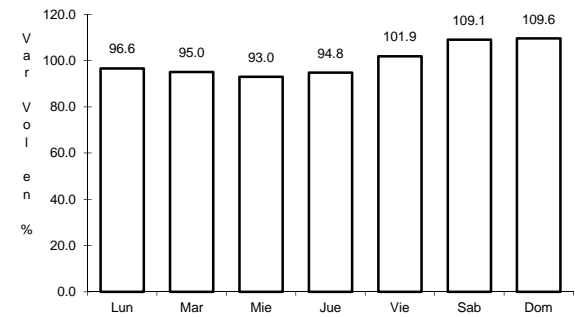
ruta: MEX-025



Km: 0.00 Tipo: 3 Sent: 0



Km: 30.00 Tipo: 3 Sent: 0

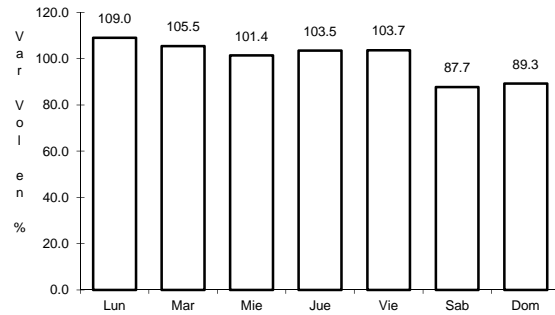


Km: 56.00 Tipo: 1 Sent: 0

19 CARR: CRUCERO OJO DE AGUA DE CRUCITAS - SANTA ROSA

CLAVE: 01140

RUTA: AGS



Km: 0.00

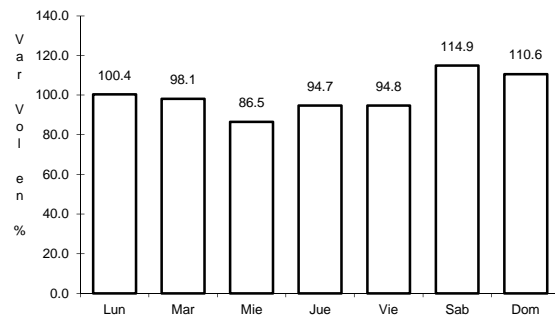
Tipo: 3

Sent: 0

20 CARR: EL TANQUE - SAN JOSE DE LA ORDEÑA

CLAVE: 01143

RUTA: AGS



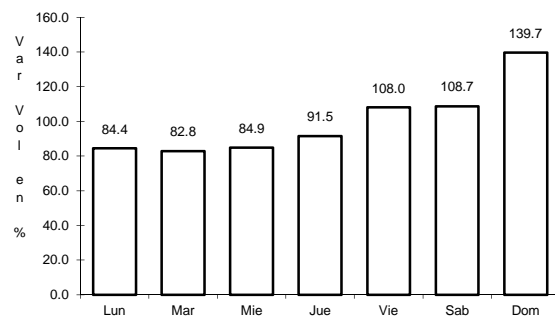
Km: 0.00

Tipo: 3

Sent: 0

21 CARR: EL TARAY - T. C.(RAMAL AEROPUERTO DE AGUASCALIENTES) CLAVE: 01121

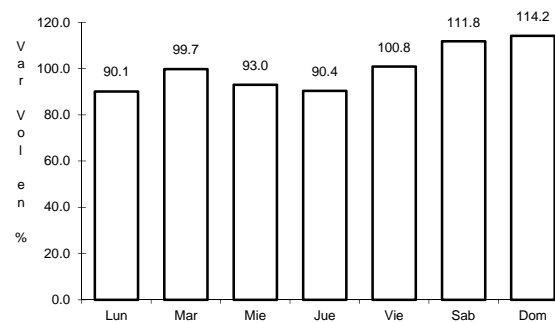
RUTA: AGS-002



Km: 0.00

Tipo: 3

Sent: 0



Km: 22.00

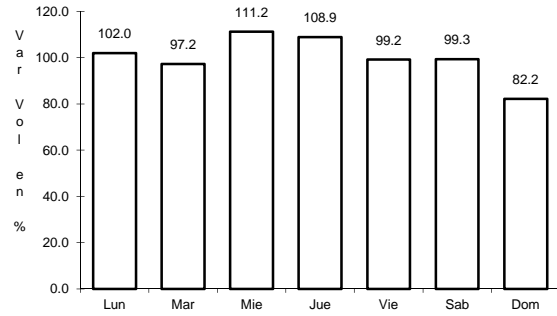
Tipo: 1

Sent: 0

28 CARR: ENT. RINCON DE ROMOS - LA BOQUILLA

CLAVE: 01139

RUTA: AGS



Km: 0.00

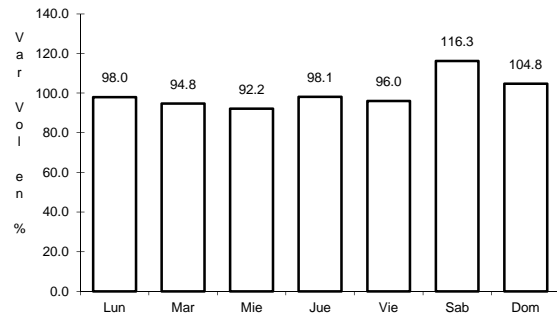
Tipo: 3

Sent: 0

29 CARR: ENT. SAN CARLOS - ENT. EL MILAGRO

CLAVE: 01141

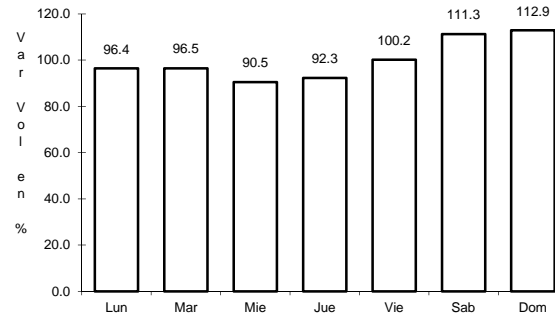
RUTA: AGS-010



Km: 0.00

Tipo: 3

Sent: 0



Km: 13.60

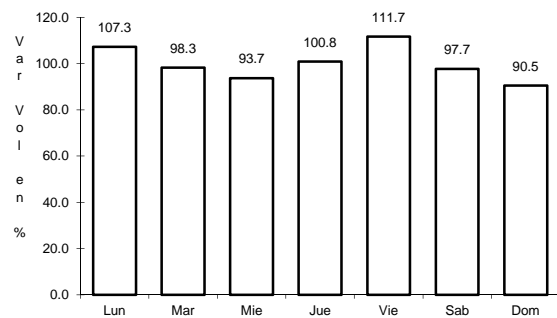
Tipo: 1

Sent: 0

30 CARR: ENT. SAN FELIPE - JESUS MARIA

CLAVE: 01144

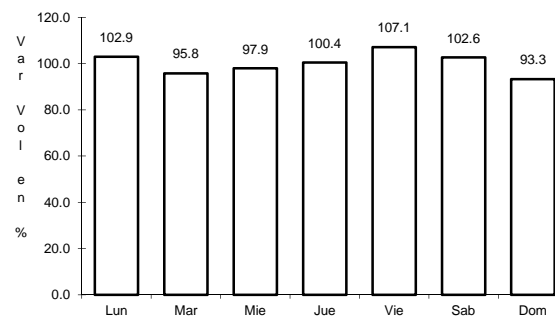
RUTA: AGS



Km: 0.00

Tipo: 3

Sent: 0



Km: 12.70

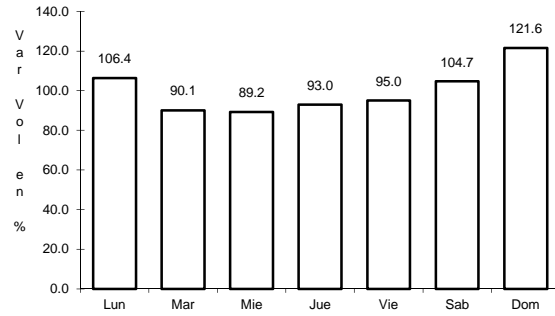
Tipo: 1

Sent: 0

40 CARR: PILOTOS - LOS CAMPOS

CLAVE: 00007

RUTA: AGS-030



Km: 0.00

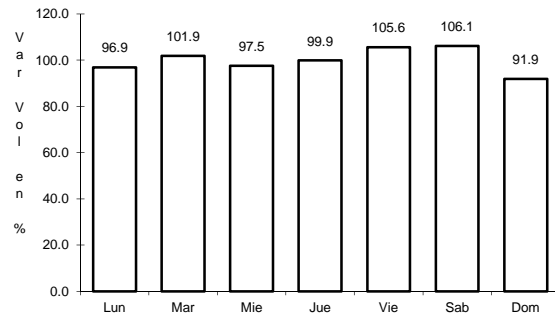
Tipo: 3

Sent: 0

41 CARR: POCITOS - GRANJA MIRAVALLE

CLAVE: 01109

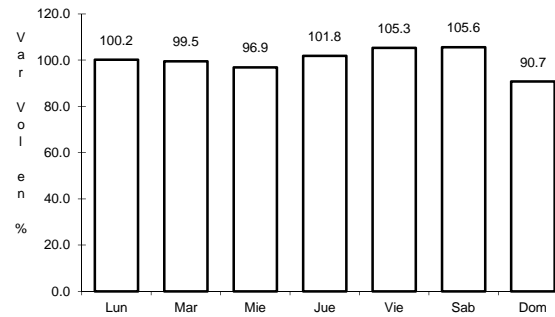
RUTA: AGS-053



Km: 1.50

Tipo: 3

Sent: 0



Km: 5.70

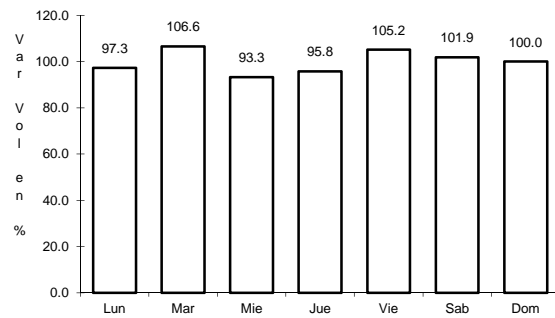
Tipo: 1

Sent: 0

42 CARR: RAMAL A SAN PEDRO PIEDRA GORDA

CLAVE: 00553

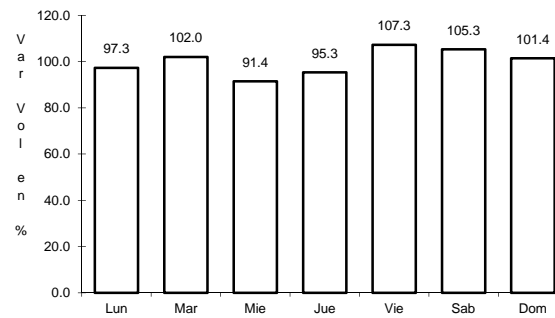
RUTA: ZAC-AGS



Km: 0.00

Tipo: 3

Sent: 0



Km: 9.00

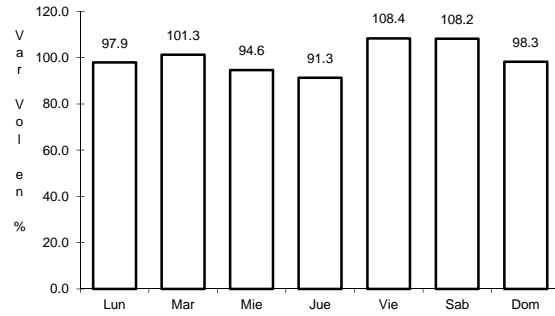
Tipo: 1

Sent: 0

46 CARR: SANTA ROSA - PABELLON DE HIDALGO

CLAVE: 01135

RUTA: AGS



Km: 0.00

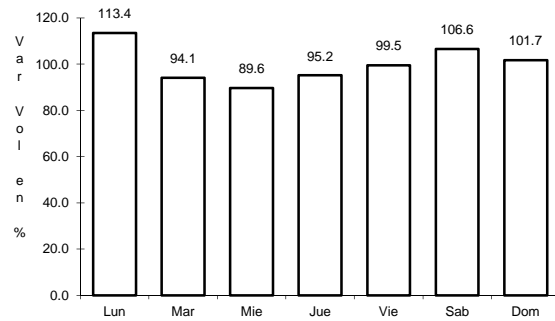
Tipo: 3

Sent: 0

47 CARR: VIÑEDOS DE CALIFORNIA - ADOLFO LOPEZ MATEOS

CLAVE: 01137

RUTA: AGS



Km: 0.00

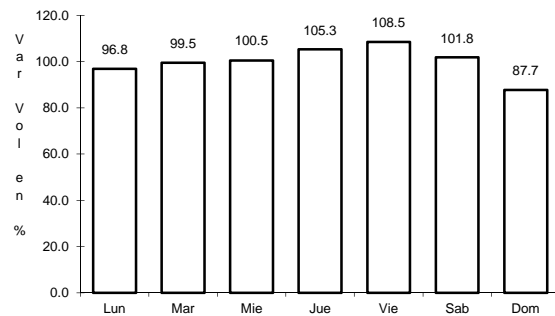
Tipo: 3

Sent: 0

48 CARR: COSIO - GUADALUPE

CLAVE:

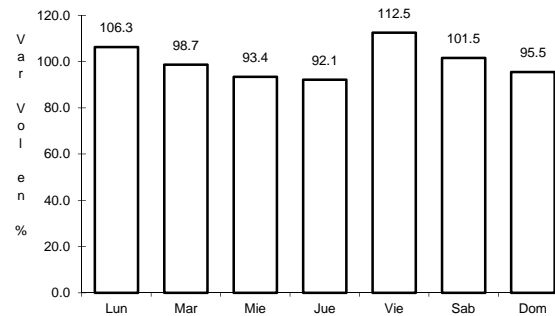
RUTA: MEX-ZAC



Km: 0.00

Tipo: 3

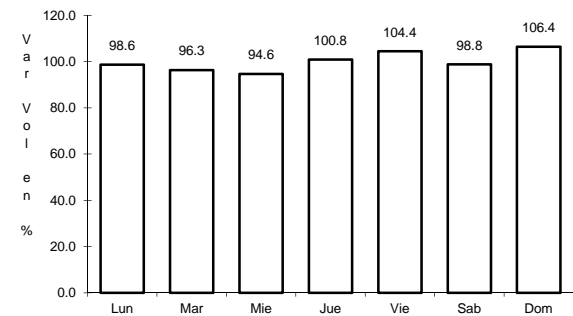
Sent: 0



Km: 12.96

Tipo: 3

Sent: 0



Km: 58.93

Tipo: 1

Sent: 0