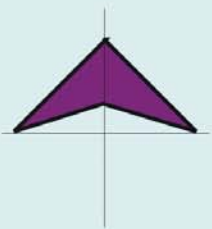
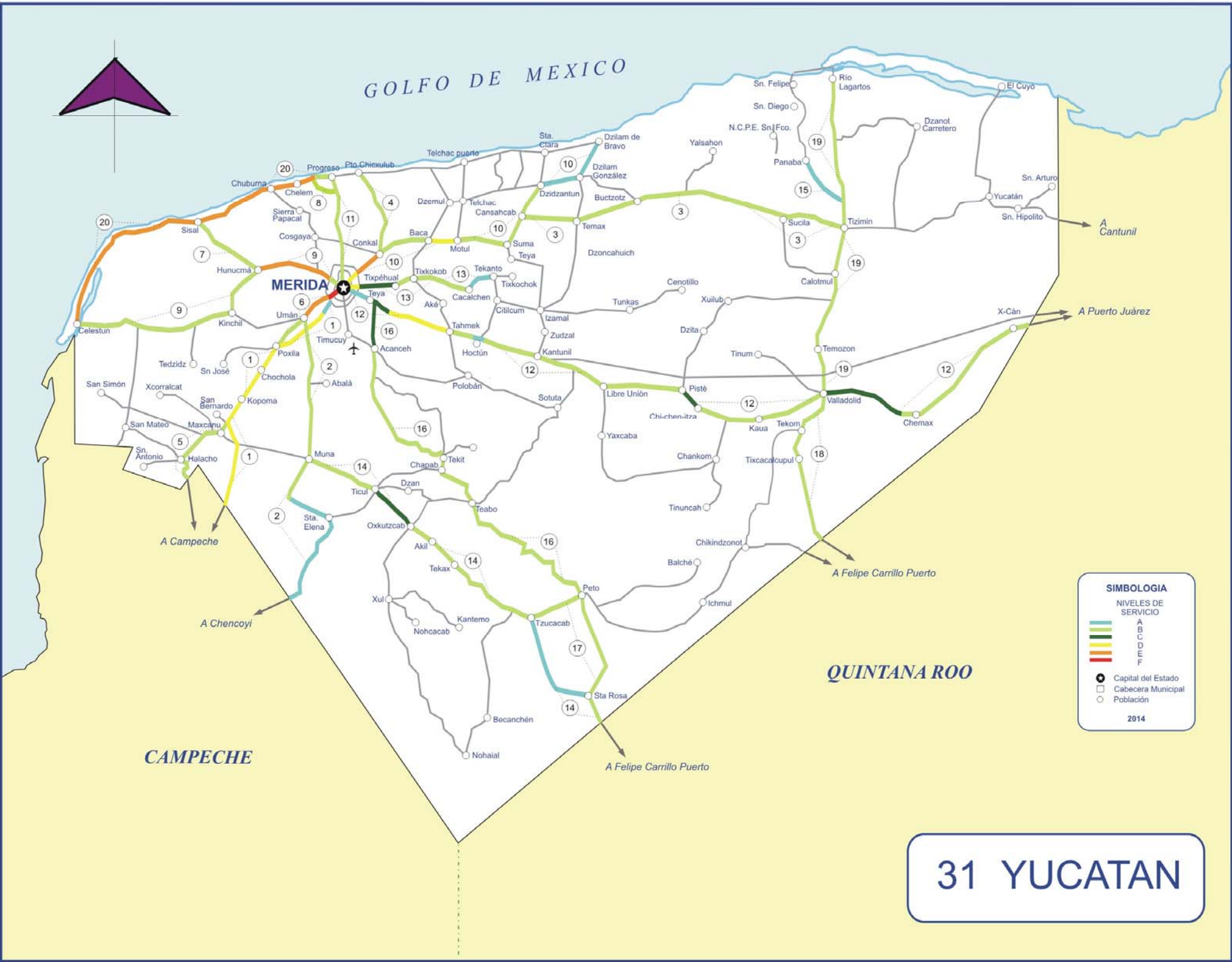


YUCATAN





GOLFO DE MEXICO



SIMBOLOGIA

NIVELES DE SERVICIO

- A
- B
- C
- D
- E
- F

Capital del Estado
 Cabecera Municipal
 Población

2014

31 YUCATAN

CAPACIDAD Y NIVELES DE SERVICIO

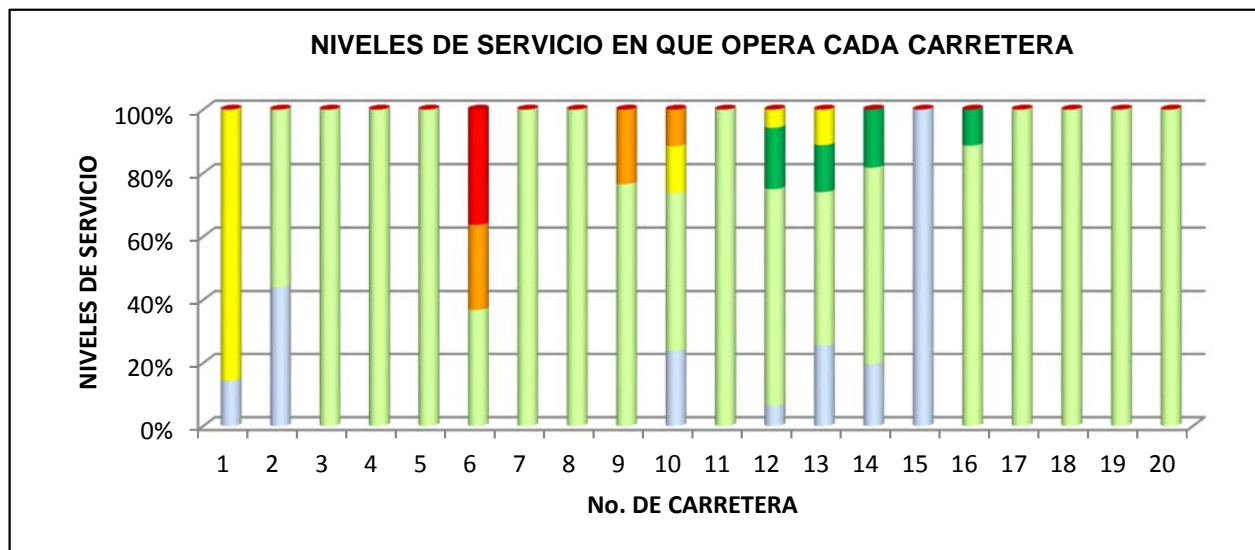
ESTADO: **YUCATÁN**



AÑO: **2014**

No.	CARRETERA	NIVELES DE SERVICIO						LONGITUD
		A	B	C	D	E	F	
1	CAMPECHE - MÉRIDA	10.72	-	-	63.53	-	-	74.25
2	CAMPECHE - UMÁN	45.60	58.35	-	-	-	-	103.95
3	CANSAHCAB - TIZIMÍN	-	99.14	-	-	-	-	99.14
4	CONKAL - PUERTO CHICXULUB	-	27.00	-	-	-	-	27.00
5	DZITBALCHÉ - ENT. SAN BERNARDO	-	25.73	-	-	-	-	25.73
6	ENT. POXILÁ - MÉRIDA	-	9.46	-	-	6.91	9.33	25.70
7	HUNUCMÁ - SISAL	-	23.20	-	-	-	-	23.20
8	LIBRAMIENTO DE PROGRESO	-	6.50	-	-	-	-	6.50
9	MÉRIDA - CELESTÚN	-	68.10	-	-	20.90	-	89.00
10	MÉRIDA - DZILAM DE BRAVO	25.00	52.40	-	15.50	12.10	-	105.00
11	MÉRIDA - PROGRESO	-	35.04	-	-	-	-	35.04
12	MÉRIDA - PUERTO JUÁREZ	14.97	157.71	44.51	13.21	-	-	230.40
13	MÉRIDA - TEKANTO	13.00	24.75	7.55	5.70	-	-	51.00
14	MUNA - FELIPE CARRILLO PUERTO	23.00	72.60	21.40	-	-	-	117.00
15	RAMAL A PANABÁ	18.00	-	-	-	-	-	18.00
16	TEYA - PETO	-	107.00	13.70	-	-	-	120.70
17	TZUCACAB - SANTA ROSA	-	34.50	-	-	-	-	34.50
18	VALLADOLID - FELIPE CARRILLO PUERTO	-	46.00	-	-	-	-	46.00
19	VALLADOLID - RÍO LAGARTOS	-	103.90	-	-	-	-	103.90
20	PROGRESO - CELESTÚN	-	6.00	-	-	-	-	6.00

LONGITUD	150.29	957.38	87.16	97.94	39.91	9.33	1,342.01
----------	--------	--------	-------	-------	-------	------	----------

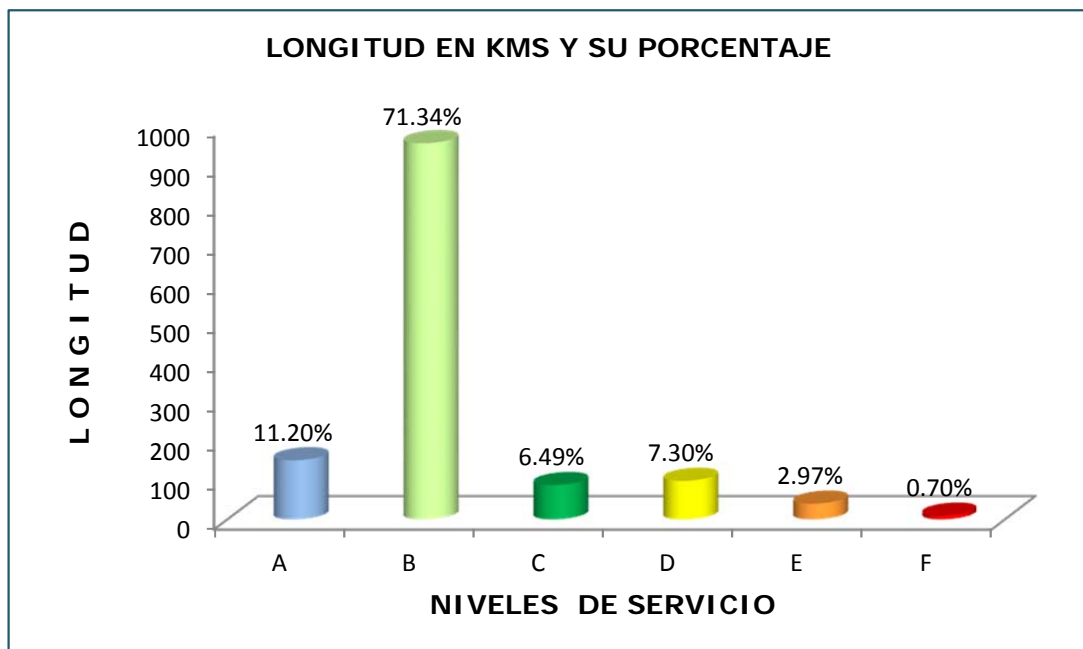


CAPACIDAD Y NIVELES DE SERVICIO

ESTADO: YUCATÁN

AÑO: 2014

NIVEL DE SERVICIO	LONGITUD	PORCENTAJE
A	150.29	11.20
B	957.38	71.34
C	87.16	6.49
D	97.94	7.30
E	39.91	2.97
F	9.33	0.70
TOTAL	1342.01	100.00



CAPACIDAD Y NIVELES DE SERVICIO

ESTADO: **YUCATÁN**

AÑO : **2014**

CARRETERA: CAMPECHE - MÉRIDA

TRAMO	Km	V.H.	%		T	#	VOLÚMENES DE SERVICIO					N
			B	Cam			A	B	C	D	E	
Campeche - T. Der. Libramiento de Campeche	7.00	896	0	8	M	4	0	1993	2606	3296	3832	B
T. Der. Libramiento de Campeche - Tenabo	40.00	846	3	17	M	2	0	138	228	346	794	F
Tenabo - T. Der. Libramiento de Pomuch (2º Acceso)	50.00	883	3	18	L	2	76	229	445	700	1387	E
T. Der. Libramiento de Pomuch (2º Acceso) - Lim. Edos. Term. Camp. Ppia. Yuc.	96.96	809	3	19	P	2	98	371	683	1170	2128	D
Lim. Edos. Term. Camp. Ppia. Yuc. - Kopomá	124.29	939	2	16	P	2	101	385	710	1216	2212	D
Kopomá - T. Der. Libramiento de Chocholá (1º Acceso)	137.89	892	3	17	P	2	99	378	696	1193	2169	D
T. Der. Libramiento de Chocholá (1º Acceso) - T. Izq. Umán	146.99	808	3	23	P	2	94	359	661	1133	2059	D
T. Izq. Umán - X. C. Campeche - Umán	160.49	835	3	23	P	2	95	360	663	1137	2067	D
X. C. Campeche - Umán - T. C. Periférico de Mérida	171.21	900	3	19	P	4	2513	4189	5585	6633	6982	A

CARRETERA: CAMPECHE - UMÁN

TRAMO	Km	V.H.	%		T	#	VOLÚMENES DE SERVICIO					N
			B	Cam			A	B	C	D	E	
Campeche - X. C. Libramiento de Campeche	7.00	370	1	9	P	2	110	416	767	1315	2391	B
X. C. Libramiento de Campeche - T. Izq. Tenabo	30.88	146	5	8	P	2	108	412	759	1301	2366	B
T. Izq. Tenabo - T. Der. Edzna	44.51	112	3	10	P	2	107	406	748	1283	2333	B
T. Der. Edzna - Hopelchén	84.88	137	2	13	P	2	105	398	733	1257	2286	B
Hopelchén - Bolonchén de Rejón	117.88	113	1	16	P	2	102	389	717	1229	2235	B
Bolonchén de Rejón - Lim. Edos. Term. Camp. Ppia. Yuc.	126.88	75	1	16	P	2	103	390	718	1231	2237	A
Lim. Edos. Term. Camp. Ppia. Yuc. - T. Der. Sayil	140.88	50	2	17	P	2	101	384	706	1211	2202	A
T. Der. Sayil - Santa Elena	158.88	75	1	14	P	2	104	396	729	1249	2272	A
Santa Elena - T. Izq. Ruinas de Uxmal	172.48	72	1	14	P	2	105	399	734	1258	2288	A
T. Izq. Ruinas de Uxmal - Muna	187.43	142	1	10	P	2	109	414	763	1308	2379	B
Muna - Xtepén	225.38	339	1	18	P	2	101	384	707	1211	2203	B
Xtepén - Umán	230.83	249	1	19	P	2	99	378	696	1193	2169	B

CARRETERA: CANSAHCAB - TIZIMÍN

TRAMO	Km	V.H.	%		T	#	VOLÚMENES DE SERVICIO					N
			B	Cam			A	B	C	D	E	
Cansahcab - Temax	16.73	240	1	15	P	2	104	396	730	1251	2274	B
Temax - Buctzotz	32.92	202	2	17	P	2	101	384	708	1213	2206	B
Buctzotz - Tizimín	99.14	272	1	15	P	2	104	396	730	1252	2275	B

CARRETERA: CONKAL - PUERTO CHICXULUB

TRAMO	Km	V.H.	%		T	#	VOLÚMENES DE SERVICIO					N
			B	Cam			A	B	C	D	E	
Conkal - Puerto Chicxulub	27.00	178	1	11	P	2	108	411	757	1299	2361	B

CAPACIDAD Y NIVELES DE SERVICIO

ESTADO: **YUCATÁN**

AÑO : **2014**

CARRETERA: DZITBALCHÉ - ENT. SAN BERNARDO

TRAMO	Km	V.H.	%		T	#	VOLÚMENES DE SERVICIO					N
			B	Cam			A	B	C	D	E	
T. C. Campeche - Mérida - T. Izq. Libramiento de Becal (1º Acceso)	12.33	255	0	6	P	2	115	438	806	1382	2512	B
T. Izq. Libramiento de Becal (1º Acceso) - T. Izq. Libramiento de Becal (2º Acceso)	15.41	192	1	8	P	2	111	424	780	1338	2432	B
T. Izq. Libramiento de Becal (2º Acceso) - Lim. Edos. Term. Camp. Ppia. Yuc.	15.80	132	2	10	P	2	108	410	756	1296	2357	B
Lim. Edos. Term. Camp. Ppia. Yuc. - Halachó	21.08	132	2	10	P	2	108	411	758	1299	2362	B
Halachó - T. Izq. Libramiento de Maxcanú (1º Acceso)	35.60	175	2	12	P	2	106	404	744	1276	2319	B
T. Izq. Libramiento de Maxcanú (1º Acceso) - T. Der. Muna	40.36	197	2	18	P	2	100	380	700	1199	2181	B
T. Der. Muna - Ent. San Bernardo	41.53	218	2	24	P	2	94	358	660	1132	2058	B

CARRETERA: ENT. POXILÁ - MÉRIDA

TRAMO	Km	V.H.	%		T	#	VOLÚMENES DE SERVICIO					N
			B	Cam			A	B	C	D	E	
T. C. Campeche - Mérida - Umán	9.46	220	1	18	P	2	101	382	704	1207	2195	B
Umán - X. Periférico de Mérida	16.37	2125	1	13	P	2	107	405	746	1278	2324	E
X. Periférico de Mérida - Mérida	25.70	2941	2	14	P	2	104	394	725	1244	2261	F

CARRETERA: HUNUCMÁ - SISAL

TRAMO	Km	V.H.	%		T	#	VOLÚMENES DE SERVICIO					N
			B	Cam			A	B	C	D	E	
Hunucmá - Sisal	23.20	231	0	9	P	2	111	421	776	1329	2417	B

CARRETERA: LIBRAMIENTO DE PROGRESO

TRAMO	Km	V.H.	%		T	#	VOLÚMENES DE SERVICIO					N
			B	Cam			A	B	C	D	E	
T. C. Mérida - Progreso - Yucalpetén	6.50	348	1	7	P	2	112	427	786	1348	2451	B

CARRETERA: MÉRIDA - CELESTÚN

TRAMO	Km	V.H.	%		T	#	VOLÚMENES DE SERVICIO					N
			B	Cam			A	B	C	D	E	
Mérida - X. Periférico de Mérida	5.10	3126	0	9	P	4	2705	4508	6011	7138	7514	B
X. Periférico de Mérida - Hunucmá	26.00	1636	1	12	P	2	107	407	750	1286	2338	E
Hunucmá - Kinchil	40.00	164	2	12	P	2	106	402	740	1268	2306	B
Kinchil - T. Izq. San Mateo	67.00	159	2	12	P	2	106	403	742	1273	2314	B
T. Izq. San Mateo - Celestún	89.00	152	3	10	P	2	107	406	748	1282	2331	B

CAPACIDAD Y NIVELES DE SERVICIO

ESTADO: **YUCATÁN**

AÑO : **2014**

CARRETERA: MÉRIDA - DZILAM DE BRAVO

TRAMO	Km	V.H.	%		T	#	VOLÚMENES DE SERVICIO					N		
			B	Cam			t	c	A	B	C		D	E
Mérida - X. Periférico de Mérida	5.90	1291	1	8	P	2	112	425	782	1341	2439	D		
X. Periférico de Mérida - Conkal	18.00	1862	1	9	P	2	110	420	773	1325	2409	E		
Conkal - Baca	34.40	142	2	9	P	2	109	414	762	1307	2376	B		
Baca - Motul	44.00	934	0	8	P	2	113	428	788	1350	2455	D		
Motul - Cansahcab	68.00	323	2	12	P	2	106	404	744	1276	2319	B		
Cansahcab - Dzidzantún	80.00	135	1	10	P	2	109	415	764	1309	2380	B		
Dzidzantún - Dzilam de Bravo	105.00	103	1	7	P	2	113	428	789	1352	2458	A		

CARRETERA: MÉRIDA - PROGRESO

TRAMO	Km	V.H.	%		T	#	VOLÚMENES DE SERVICIO					N		
			B	Cam			t	c	A	B	C		D	E
T. C. Mérida - Dzilam de Bravo - Periférico Mérida	5.40	2801	0	5	P	4	2787	4646	6194	7356	7743	B		
Periférico Mérida - T. Izq. Dzityá	10.40	3890	2	6	P	4	2728	4547	6062	7199	7578	B		
T. Izq. Dzityá - Progreso	35.04	2896	2	8	P	4	2700	4499	5999	7124	7499	B		

CARRETERA: MÉRIDA - PUERTO JUÁREZ

TRAMO	Km	V.H.	%		T	#	VOLÚMENES DE SERVICIO					N		
			B	Cam			t	c	A	B	C		D	E
Mérida - X. Periférico de Mérida	5.60	1590	1	6	P	4	2750	4583	6110	7256	7638	A		
X. Periférico de Mérida - Teya	13.00	1804	2	13	P	4	2628	4381	5841	6936	7301	A		
Teya - T. Der. Seyé	28.79	743	1	10	P	2	110	417	768	1316	2393	C		
T. Der. Seyé - Tahmek	42.00	838	2	12	P	2	106	403	742	1272	2313	D		
Tahmek - T. Izq. Hochtún (1º Acceso)	46.65	156	5	14	P	2	101	385	710	1216	2212	B		
T. Izq. Hochtún (1º Acceso) - T. Izq. Hochtún (2º Acceso)	48.62	83	2	17	P	2	101	382	704	1207	2195	A		
T. Izq. Hochtún (2º Acceso) - Kantunil	67.28	133	4	15	P	2	102	386	711	1218	2215	B		
Kantunil - Libre Unión	92.91	190	4	15	P	2	102	387	712	1221	2220	B		
Libre Unión - Piste	116.30	218	4	12	P	2	104	396	730	1251	2275	B		
Piste - 1er. Acceso a Zona Arqueológica de Chichen-Itzá	117.90	608	3	12	P	2	105	400	736	1262	2295	C		
1er. Acceso - 2do. Acceso a Zona Arqueológica de Chichen-Itzá	121.10	384	4	12	P	2	105	398	734	1258	2287	B		
2do. Acceso a Zona Arqueológica de Chichen-Itzá - T. Der. Chankom	127.00	327	4	13	P	2	103	390	719	1232	2240	B		
T. Der. Chankom - Valladolid	160.68	365	3	12	P	2	105	399	735	1260	2292	B		
Valladolid - T. Der. Coba	187.80	467	2	11	P	2	107	408	751	1288	2342	C		
T. Der. Coba - T. Der. Chemax	189.79	306	3	11	P	2	107	406	748	1282	2331	B		
T. Der. Chemax - X-Can	225.00	259	2	12	P	2	106	402	740	1268	2306	B		
X-Can - Lim. Edos. Term. Yuc. Ppia. Q. Roo	230.40	258	3	13	P	2	104	396	729	1249	2271	B		
Lim. Edos. Term. Yuc. Ppia. Q. Roo - Nuevo X-Can	231.90	274	2	12	P	4	2632	4387	5850	6946	7312	A		
Nuevo X-Can - Zaragoza	239.00	303	2	11	P	2	107	405	747	1280	2328	B		
Zaragoza - Vicente Guerrero	261.00	340	3	14	P	2	103	392	722	1238	2252	B		

CAPACIDAD Y NIVELES DE SERVICIO

ESTADO: **YUCATÁN**

AÑO : **2014**

Vicente Guerrero - Leona Vicario	275.50	433	2	13	P	2	104	397	731	1253	2278	C
----------------------------------	--------	-----	---	----	---	---	-----	-----	-----	------	------	---

CARRETERA: MÉRIDA - PUERTO JUÁREZ

TRAMO	Km	V.H.	%		T	#	VOLÚMENES DE SERVICIO					N
			B	Cam			t	c	A	B	C	
Leona Vicario - T. Der. Aeropuerto	302.50	523	2	15	P	4	2584	4307	5743	6820	7178	A
T. Der. Aeropuerto - T. Der. Alfredo V. Bonfil	310.00	2079	1	13	P	4	2626	4376	5835	6929	7294	A
T. Der. Alfredo V. Bonfil - Puerto Juárez	321.41	2739	0	12	P	4	2652	4420	5893	6998	7366	B

CARRETERA: MÉRIDA - TEKANTO

TRAMO	Km	V.H.	%		T	#	VOLÚMENES DE SERVICIO					N
			B	Cam			t	c	A	B	C	
T. C. Mérida - Puerto Juárez - X. Periférico de Mérida	5.70	867	0	13	P	2	107	405	746	1278	2324	D
X. Periférico de Mérida - T. Der. Tixpéhual	13.25	452	1	12	P	2	108	410	755	1293	2352	C
T. Der. Tixpéhual - Tixkokob	21.00	276	0	10	P	2	109	415	764	1311	2383	B
Tixkokob - Cacalchén	38.00	180	0	11	P	2	108	412	758	1300	2364	B
Cacalchén - Tekanto	51.00	69	1	15	P	2	104	394	725	1243	2260	A

CARRETERA: MUNA - FELIPE CARRILLO PUERTO

TRAMO	Km	V.H.	%		T	#	VOLÚMENES DE SERVICIO					N
			B	Cam			t	c	A	B	C	
Muna - Ticul	19.10	274	1	12	P	2	107	407	749	1284	2334	B
Ticul - Oxkutzcab	40.50	447	1	10	P	2	109	415	764	1309	2381	C
Oxkutzcab - Tekax	53.90	366	1	12	P	2	107	406	748	1283	2333	B
Tekax - Tzucacab	86.60	174	0	11	P	2	109	413	760	1303	2369	B
Tzucacab - Santa Rosa	109.60	102	0	7	P	2	113	430	793	1359	2470	A
Santa Rosa - Lim. Edos. Term. Yuc. Ppia.Q. Roo	117.00	176	2	15	P	2	103	392	722	1238	2250	B
Lim. Edos. Term. Yuc. Ppia. Q. Roo - Dziuche	118.00	184	2	16	P	2	101	384	707	1212	2204	B
Dziuche - José María Morelos	138.60	227	2	13	P	2	105	398	733	1257	2286	B
José María Morelos - Polyuc	161.94	200	3	16	P	2	101	383	705	1208	2197	B
Polyuc - T. Der. Dzúlá	178.11	109	3	13	P	2	104	396	730	1252	2276	B
T. Der. Dzúlá - Felipe Carrillo Puerto	216.97	263	2	12	P	2	106	401	739	1268	2305	B

CARRETERA: RAMAL A PANABÁ

TRAMO	Km	V.H.	%		T	#	VOLÚMENES DE SERVICIO					N
			B	Cam			t	c	A	B	C	
T. C. Valladolid - Río Lagartos - Panabá	18.00	110	0	7	P	2	113	431	794	1361	2475	A

CAPACIDAD Y NIVELES DE SERVICIO

ESTADO: **YUCATÁN**

AÑO : **2014**

CARRETERA: TEYA - PETO

TRAMO	Km	V.H.	%		T	#	VOLÚMENES DE SERVICIO					N		
			B	Cam			t	c	A	B	C		D	E
T. C. Mérida - Puerto Juárez - San Antonio Tehuizt	3.80	576	1	17	P	2	102	387	713	1222	2223	C		
San Antonio Tehuizt - T. Izq. Acanceh	13.70	535	1	16	P	2	103	390	718	1231	2239	C		
T. Izq. Acanceh - T. Der. Zona Arq. de Mayapan	37.65	314	2	17	P	2	101	385	710	1217	2212	B		
T. Der. Zona Arq. de Mayapan - T. Izq. Teabo	69.05	276	2	17	P	2	101	385	710	1217	2213	B		
T. Izq. Teabo - T. Izq. Tixmehuac	97.10	153	2	17	P	2	101	382	704	1207	2195	B		
T. Izq. Tixmehuac - Peto	120.70	166	2	16	P	2	102	387	713	1223	2223	B		

CARRETERA: TZUCACAB - SANTA ROSA

TRAMO	Km	V.H.	%		T	#	VOLÚMENES DE SERVICIO					N		
			B	Cam			t	c	A	B	C		D	E
Tzucacab - Peto	16.00	119	1	12	P	2	107	406	748	1283	2332	B		
Peto - Santa Rosa	34.50	152	3	16	P	2	101	384	707	1211	2203	B		

CARRETERA: VALLADOLID - FELIPE CARRILLO PUERTO

TRAMO	Km	V.H.	%		T	#	VOLÚMENES DE SERVICIO					N		
			B	Cam			t	c	A	B	C		D	E
Valladolid - Chichimilá	6.90	375	0	5	P	2	116	440	811	1391	2529	B		
Chichimilá - Tekom	12.05	158	0	5	P	2	116	440	811	1389	2526	B		
Tekom - Tixcacalcupul	19.80	147	1	6	P	2	114	432	796	1365	2482	B		
Tixcacalcupul - Lim. Edos. Term. Yuc. Ppia. Q. Roo	46.00	151	1	7	P	2	113	430	791	1357	2467	B		
Lim. Edos. Term. Yuc. Ppia. Q. Roo - Tepich	51.40	52	1	8	P	2	111	422	778	1333	2424	A		
Tepich - Tihosuco	65.00	58	1	10	P	2	109	416	766	1313	2386	A		
Tihosuco - T. Izq. San Felipe Berriozábal	99.00	68	1	8	P	2	111	423	779	1335	2428	A		
T. Izq. San Felipe Berriozábal - Señor	116.50	69	1	10	P	2	110	416	767	1314	2390	A		
Señor - Felipe Carrillo Puerto	147.70	119	2	9	P	2	109	415	764	1309	2380	B		

CARRETERA: VALLADOLID - RÍO LAGARTOS

TRAMO	Km	V.H.	%		T	#	VOLÚMENES DE SERVICIO					N		
			B	Cam			t	c	A	B	C		D	E
Valladolid - Temozón	12.70	578	2	8	L	4	0	2924	3936	4836	5623	B		
Temozón - Tizimín	51.80	239	1	9	P	2	110	416	767	1315	2391	B		
Tizimín - T. Der. Dzonot Carretero	79.90	197	0	11	P	2	109	414	763	1308	2378	B		
T. Der. Dzonot Carretero - Río Lagartos	103.90	135	0	13	P	2	107	405	747	1280	2327	B		

CAPACIDAD Y NIVELES DE SERVICIO

ESTADO: **YUCATÁN**

AÑO : **2014**

CARRETERA: **PROGRESO - CELESTÚN**

TRAMO	Km	V.H.	%		T t	# c	VOLÚMENES DE SERVICIO					N S
			B	Cam			A	B	C	D	E	
T. C. Mérida - Progreso - Yucalpetén	6.00	708	1	4	M	4	0	2391	3126	3954	4597	B
Yucalpetén - Celestún	80.00	638	2	8	M	2	0	204	336	510	1171	E