

Servicio de Arrendamiento



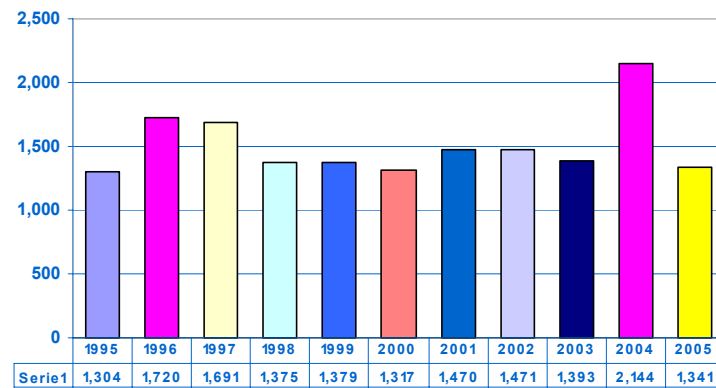
5. SERVICIO DE ARRENDAMIENTO

5.1 PARQUE VEHICULAR Y PERMISIONARIOS DE ARRENDAMIENTO DE PASAJEROS A NIVEL NACIONAL

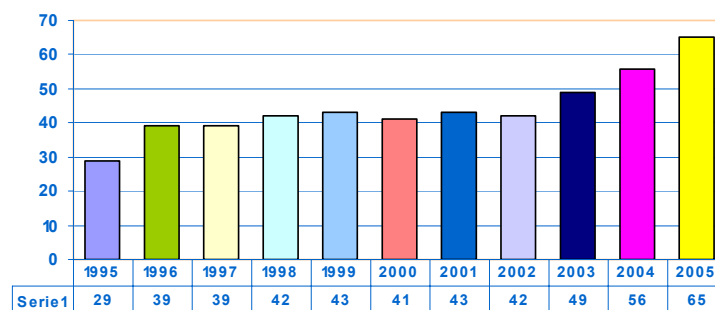
(F-1)

CONCEPTO	ARRENDAMIENTO PASAJEROS
Personas Morales	65
Parque Vehicular	1,332
Personas Físicas	1
Parque Vehicular	9
TOTAL PARQUE VEHICULAR	1,341

PARQUE VEHICULAR 1995 - 2005



PERSONAS MORALES 1995 - 2005



5.2 PARQUE VEHICULAR Y PERMISIONARIOS DE ARRENDAMIENTO DE CARGA A NIVEL NACIONAL

(F-1)

CONCEPTO	ARRENDAMIENTO CARGA
Personas Morales	66
Parque Vehicular	21,285

VEHÍCULO	CLASE	TOTAL NACIONAL
UNIDADES MOTRICES		6,503
CAMIÓN DE DOS EJES	C2	312
CAMIÓN DE TRES EJES	C3	1,387
CAMIÓN DE CUATRO EJES	C4	11
CAMIONETA		2
TRACTOCAMIÓN DE DOS EJES	T2	73
TRACTOCAMIÓN DE TRES EJES	T3	4,718
UNIDADES DE ARRASTRE		14,782
SEMIRREMOLQUE DE UN EJE	S1	255
SEMIRREMOLQUE DE DOS EJES	S2	14,281
SEMIRREMOLQUE DE TRES EJES	S3	152
SEMIRREMOLQUE DE CINCO EJES	S5	2
SEMIRREMOLQUE DE SEIS EJES	S6	7
REMOLQUE DE DOS EJES	R2	85
TOTAL		21,285