



Evolución del Autotransporte Federal

9. EVOLUCIÓN DEL AUTOTRANSPORTE FEDERAL

9.1 AUTOTRANSPORTE DE CARGA

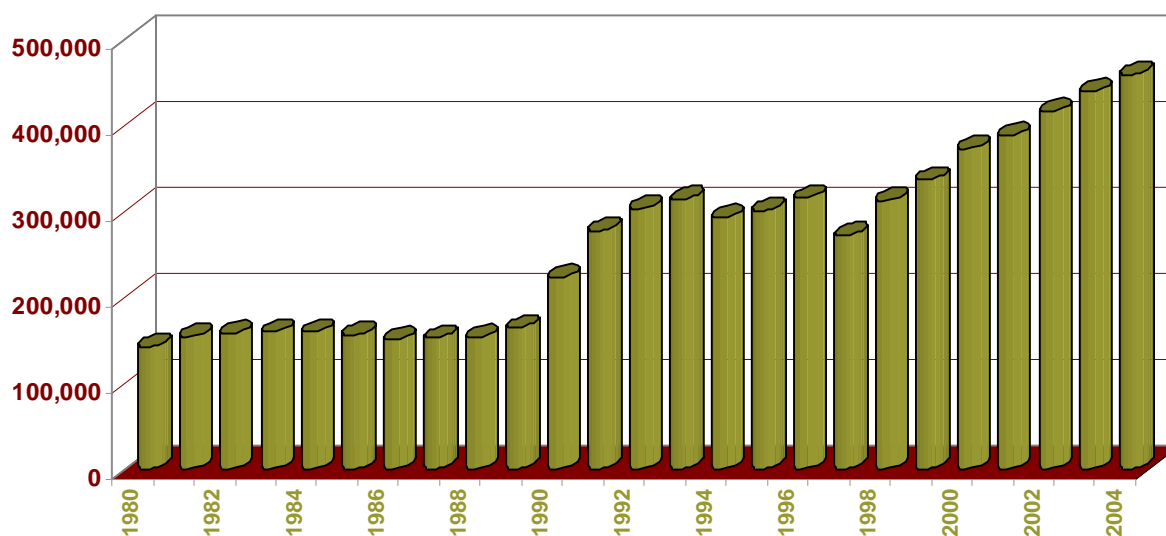
9.1.1 PARQUE VEHICULAR

COMPOSICIÓN DE LAS UNIDADES VEHICULARES DEL AUTOTRANSPORTE FEDERAL DE CARGA
1980 – 2004

(F-1)

AÑO	UNIDADES MOTRICES	UNIDADES DE ARRASTRE	GRÚAS INDUSTRIALES	TOTAL	VARIACIÓN %
1980	110,810	31,120	0	141,930	
1981	117,090	36,760	0	153,850	8.4
1982	119,309	38,216	0	157,525	2.4
1983	120,702	38,639	0	159,341	1.1
1984	120,702	38,639	0	159,341	0.0
1985	117,956	38,317	0	156,273	- 1.9
1986	114,000	36,500	0	150,500	3.7
1987	115,092	37,245	0	152,337	1.2
1988	115,897	37,506	0	153,403	0.7
1989	124,897	39,113	0	164,010	6.9
1990	178,130	44,853	0	222,983	35.9
1991	209,060	67,865	0	276,925	24.2
1992	224,913	78,233	0	303,146	9.5
1993	232,203	81,307	0	313,510	3.4
1994	198,273	93,827	0	292,100	- 6.8
1995	204,117	96,638	0	300,755	3.0
1996	212,909	102,409	0	315,318	4.8
1997	178,332	92,999	0	271,331	- 13.9
1998	201,587	110,530	0	312,117	15.0
1999	213,292	122,619	126	336,037	7.7
2000	227,847	144,225	191	372,263	10.8
2001	235,767	152,341	212	388,320	4.3
2002	250,025	165,601	221	415,847	7.0
2003	260,645	177,864	251	438,760	5.5
2004	268,725	189,568	256	458,549	4.5

Parque Vehicular del Autotransporte Federal de Carga



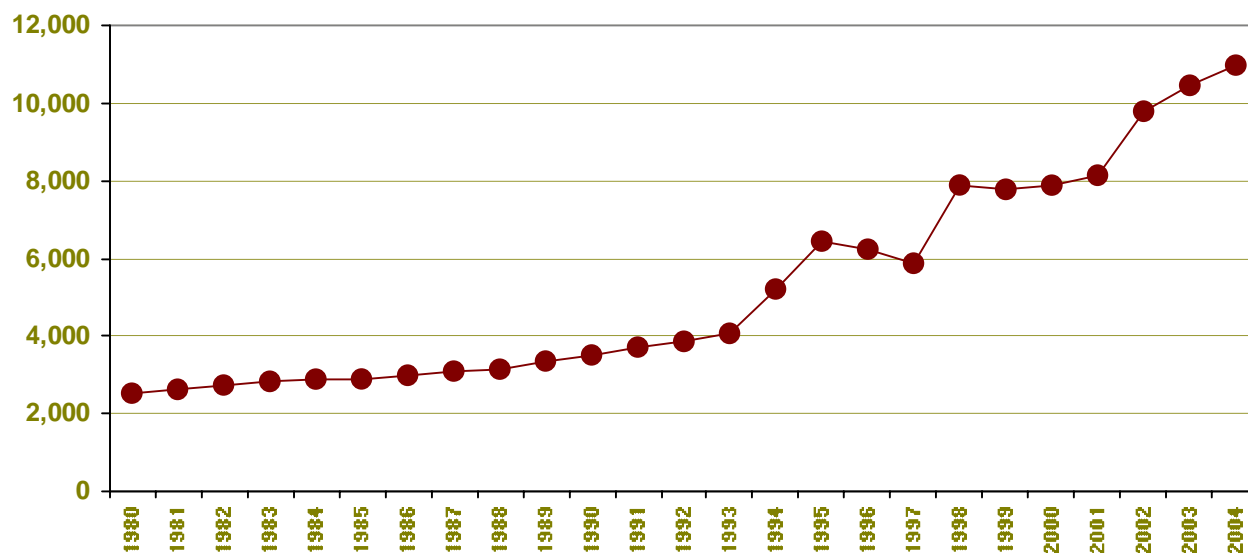
9.1.2 PERSONAS MORALES

PERSONAS MORALES DE CARGA POR CLASE DE SERVICIO 1980 – 2004

(F-1)

AÑO	CARGA GENERAL	CARGA ESPECIALIZADA	TOTAL	VARIACIÓN %
1980	1,569	949	2,518	
1981	1,596	1,046	2,642	4.9
1982	1,602	1,150	2,752	4.2
1983	1,627	1,200	2,827	2.7
1984	1,626	1,239	2,865	1.3
1985	1,606	1,289	2,895	1.0
1986	1,609	1,366	2,975	2.7
1987	1,631	1,456	3,087	3.7
1988	1,633	1,516	3,149	2.0
1989	1,662	1,675	3,337	6.0
1990	1,892	1,590	3,482	4.3
1991	3,137	563	3,700	6.3
1992	3,290	590	3,880	4.8
1993	3,459	617	4,076	5.1
1994	4,545	642	5,187	27.2
1995	5,278	1,171	6,449	24.3
1996	5,841	398	6,239	-3.2
1997	5,107	776	5,883	-5.7
1998	6,812	1,052	7,864	33.7
1999	6,297	1,486	7,783	-1.0
2000	5,669	2,211	7,880	1.2
2001	6,101	2,017	8,118	3.0
2002	7,351	2,459	9,810	20.8
2003	7,805	2,627	10,432	6.3
2004	8,202	2,776	10,978	5.2

Personas Morales del Autotransporte Federal de Carga



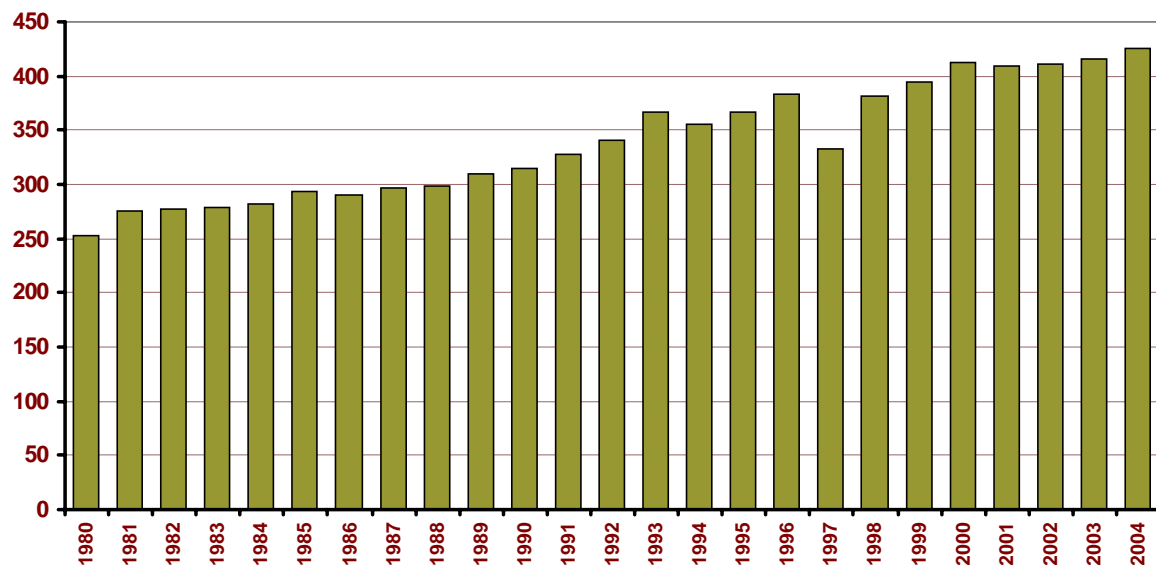
9.1.3 PRODUCCIÓN

TONELADAS DE CARGA TRANSPORTADAS POR CLASE DE SERVICIO (MILES DE TONELADAS) 1980 - 2004

(F-1)

AÑO	CARGA GENERAL	CARGA ESPECIALIZADA	TOTAL	VARIACIÓN %
1980	117,023	136,146	253,169	
1981	128,754	147,538	276,292	9.1
1982	129,354	147,999	277,353	0.4
1983	129,714	148,368	278,082	0.3
1984	130,806	151,377	282,183	1.5
1985	134,112	159,297	293,409	4.0
1986	135,595	154,964	290,559	- 0.9
1987	138,810	157,278	296,088	1.9
1988	140,134	158,736	298,870	0.9
1989	146,292	163,511	309,803	3.6
1990	149,009	165,666	314,675	1.6
1991	307,444	20,329	327,273	4.2
1992	319,742	21,318	341,070	4.0
1993	342,871	23,757	366,628	7.5
1994	330,053	26,434	356,487	- 2.7
1995	333,800	32,873	366,673	2.8
1996	349,142	34,125	383,267	4.5
1997	300,444	32,022	332,466	- 13.2
1998	344,282	36,519	380,881	14.5
1999	354,241	40,191	394,432	3.5
2000	368,066	45,127	413,193	4.7
2001	365,912	43,298	409,210	-1.0
2002	367,600	43,500	411,100	0.5
2003	372,150	44,050	416,200	1.2
2004	381,000	45,100	426,100	2.4

**Toneladas Transportadas por
el Autotransporte Federal de Carga**



9.2 AUTOTRANSPORTE DE PASAJE

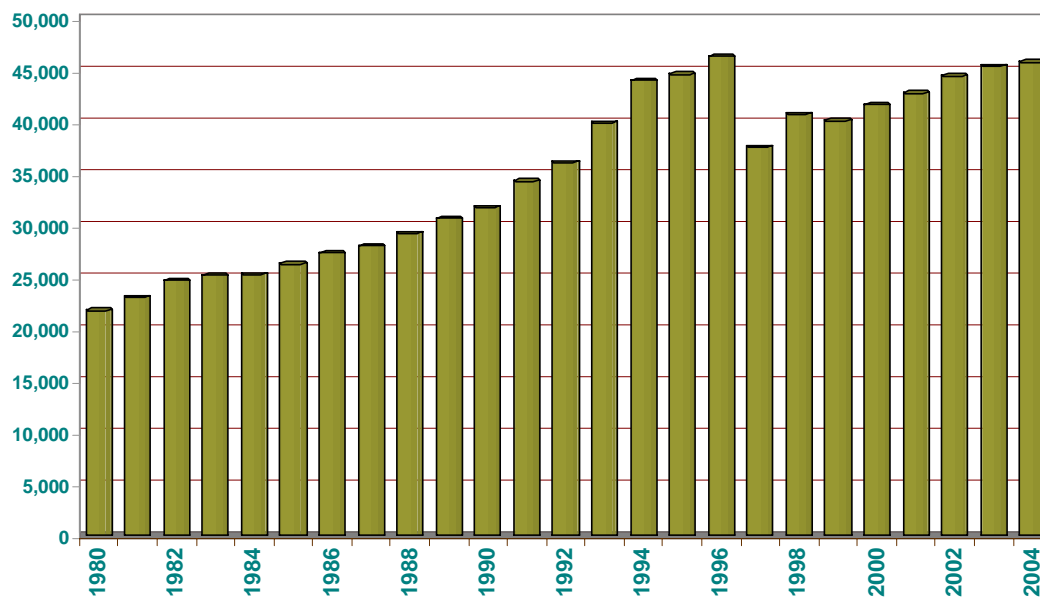
9.2.1 PARQUE VEHICULAR

UNIDADES VEHICULARES DE PASAJE 1980 - 2004

(F-1)

AÑO	PASAJE	VARIACIÓN %
1980	21,840	
1981	23,120	5.9
1982	24,701	6.8
1983	25,225	2.1
1984	25,268	0.2
1985	26,316	4.2
1986	26,382	4.0
1987	28,073	2.5
1988	29,279	4.3
1989	30,735	5.0
1990	31,811	3.5
1991	34,380	8.1
1992	36,140	5.1
1993	39,997	10.7
1994	44,109	10.3
1995	44,711	1.4
1996	46,427	3.8
1997	37,643	- 18.9
1998	40,846	8.5
1999	40,197	-1.6
2000	41,758	3.9
2001	42,899	2.7
2002	44,573	3.9
2003	45,485	2.0
2004	45,906	0.9

Parque Vehicular del Autotransporte Federal de Pasaje

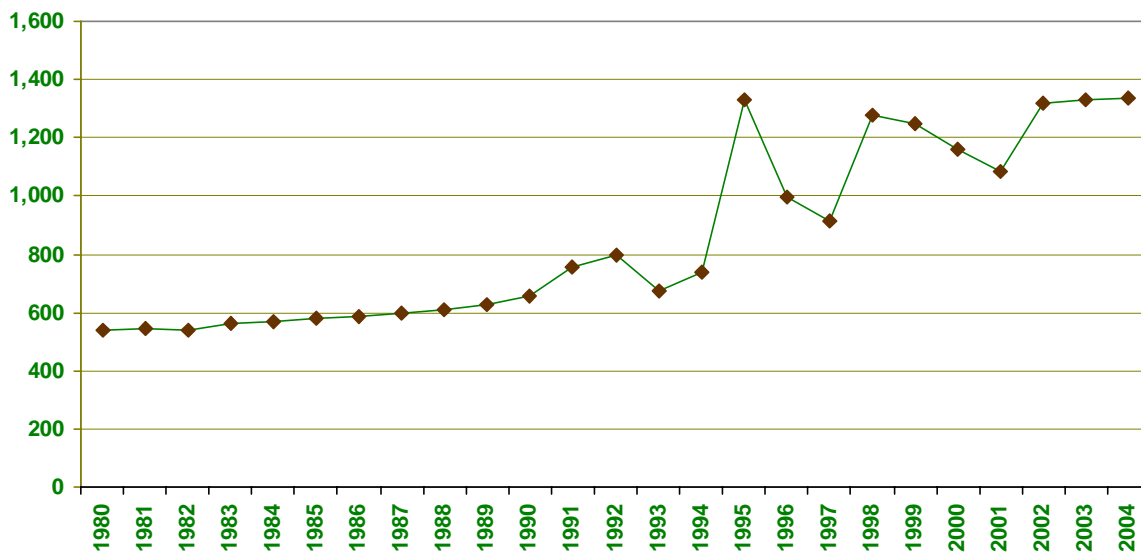


9.2.2 PERSONAS MORALES
1980 - 2004

(F-1)

AÑO	NÚMERO DE PERSONAS MORALES	VARIACIÓN %
1980	537	
1981	543	1.1
1982	541	-0.4
1983	563	4.1
1984	568	0.9
1985	579	1.9
1986	589	1.7
1987	599	1.7
1988	607	1.3
1989	625	3.0
1990	658	5.3
1991	755	14.7
1992	800	6.0
1993	672	-16.0
1994	736	9.5
1995	1,331	80.8
1996	996	-25.2
1997	914	-8.2
1998	1,275	39.5
1999	1,247	-2.2
2000	1,161	-6.9
2001	1,082	-6.8
2002	1,317	21.7
2003	1,333	1.2
2004	1,337	0.3

Personas Morales del Autotransporte Federal de Pasaje



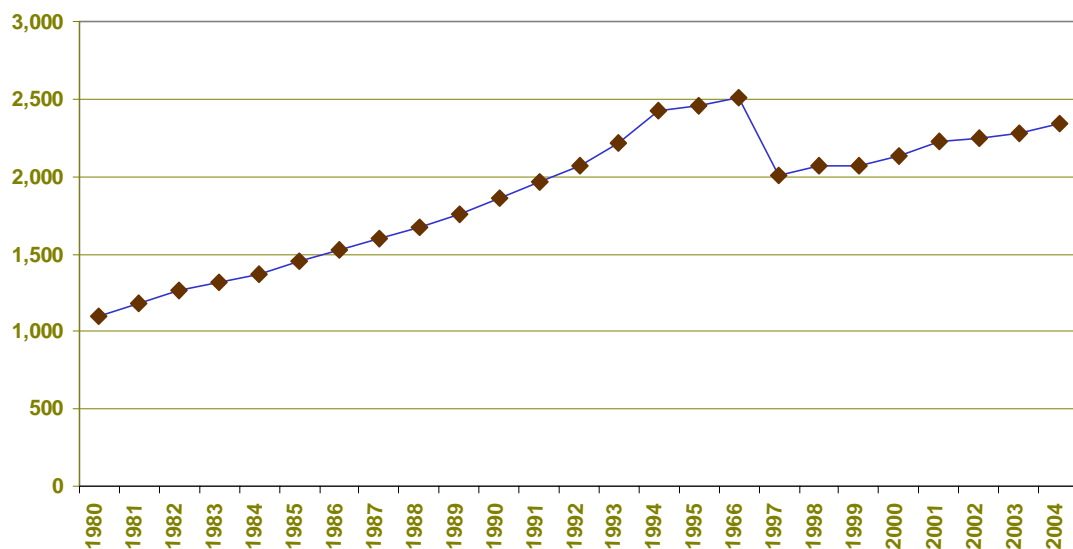
9.2.3 PRODUCCIÓN

PASAJEROS TRANSPORTADOS (MILLONES) 1980 – 2004

(F-1)

AÑO	PASAJE	VARIACIÓN %
1980	1,094	
1981	1,180	7.9
1982	1,261	6.9
1983	1,312	4.0
1984	1,368	4.3
1985	1,468	6.6
1986	1,531	5.0
1987	1,599	4.4
1988	1,673	4.6
1989	1,758	5.1
1990	1,865	6.1
1991	1,965	5.4
1992	2,066	5.1
1993	2,212	7.1
1994	2,426	9.7
1995	2,457	1.3
1996	2,509	2.1
1997	2,008	-19.9
1998	2,065	2.8
1999	2,070	0.2
2000	2,134	3.1
2001	2,224	4.2
2002	2,245	0.9
2003	2,279	1.5
2004	2,344	2.8

Pasajeros Transportados por el Autotransporte de Pasaje



9.3 AUTOTRANSPORTE DE TURISMO

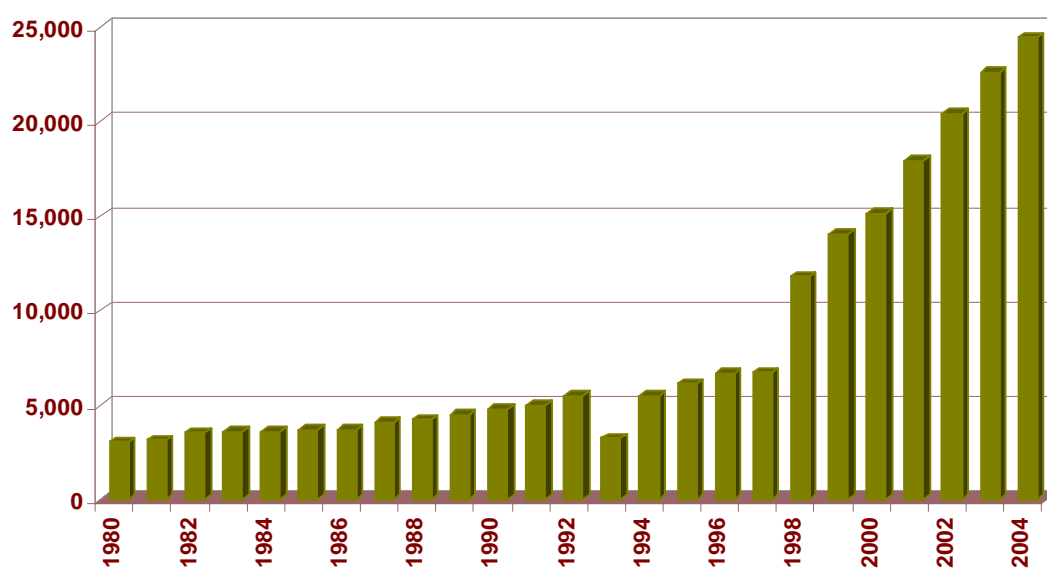
9.3.1 PARQUE VEHICULAR

UNIDADES VEHICULARES DE TURISMO 1980 – 2004

(F-1)

AÑO	TURISMO	VARIACIÓN %
1980	3,070	
1981	3,150	2.6
1982	3,550	12.7
1983	3,589	1.1
1984	3,596	0.2
1985	3,674	2.2
1986	3,718	1.2
1987	4,127	11.0
1988	4,266	3.4
1989	4,476	4.9
1990	4,782	6.8
1991	5,005	4.7
1992	5,481	9.5
1993	3,240	-40.9
1994	5,476	69.0
1995	6,137	12.1
1996	6,706	9.3
1997	6,729	0.3
1998	11,793	75.2
1999	14,048	19.1
2000	15,124	7.6
2001	17,889	18.3
2002	20,424	14.1
2003	22,561	10.5
2004	24,419	8.2

Parque Vehicular del Autotransporte Federal de Turismo

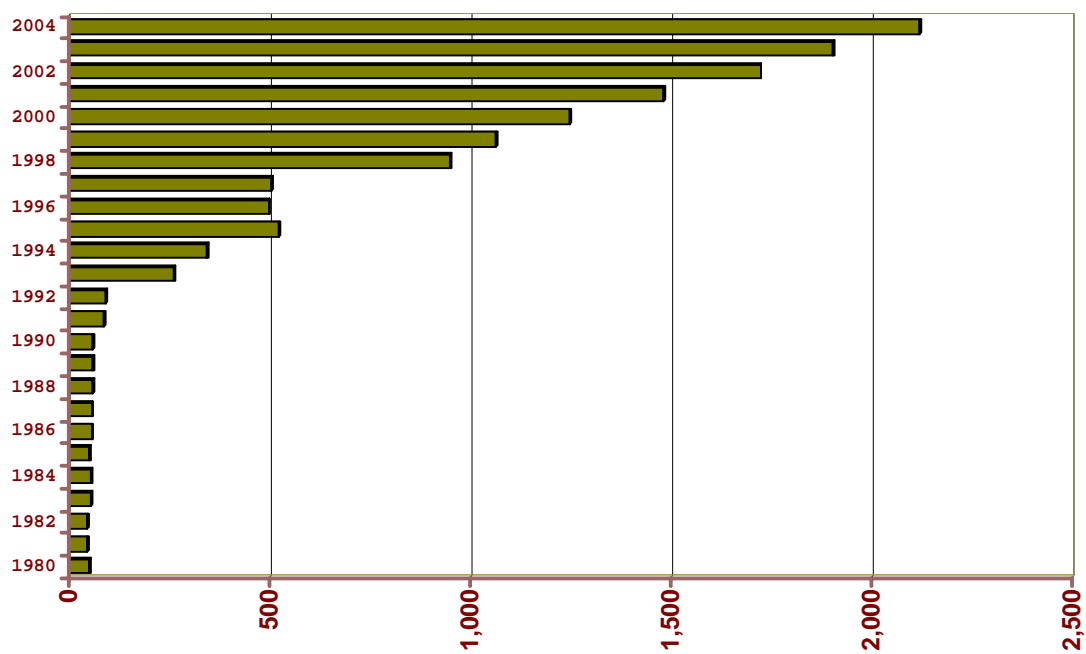


9.3.2 PERSONAS MORALES
1980 - 2004

(F-1)

AÑO	PERSONAS MORALES	VARIACIÓN %
1980	50	
1981	44	-12.0
1982	46	4.5
1983	54	17.4
1984	54	0.0
1985	51	-5.6
1986	56	9.8
1987	56	0.0
1988	58	3.6
1989	60	3.4
1990	60	0.0
1991	85	41.7
1992	90	5.9
1993	261	190.0
1994	342	31.0
1995	523	52.9
1996	498	-4.8
1997	503	1.0
1998	948	88.5
1999	1,065	12.3
2000	1,248	17.2
2001	1,483	18.8
2002	1,722	16.1
2003	1,904	10.6
2004	2,120	11.3

Empresas del Autotransporte Federal de Turismo



9.3.3 PRODUCCIÓN

PASAJEROS TRANSPORTADOS (MILLONES) 1980 - 2004

(F-1)

AÑO	TURISMO	VARIACIÓN %
1980	57	
1981	60	5.3
1982	71	18.3
1983	73	2.8
1984	76	4.1
1985	79	3.9
1986	80	1.3
1987	84	5.0
1988	88	4.8
1989	93	5.7
1990	102	9.7
1991	106	3.9
1992	124	17.0
1993	107	-13.7
1994	210	96.3
1995	234	11.4
1996	241	3.0
1997	349	3.3
1998	471	89.1
1999	510	8.3
2000	526	3.1
2001	489	-7.0
2002	494	1.0
2003	501	1.4
2004	516	3.0

Pasajeros Transportados por el Autotransporte de Turismo

