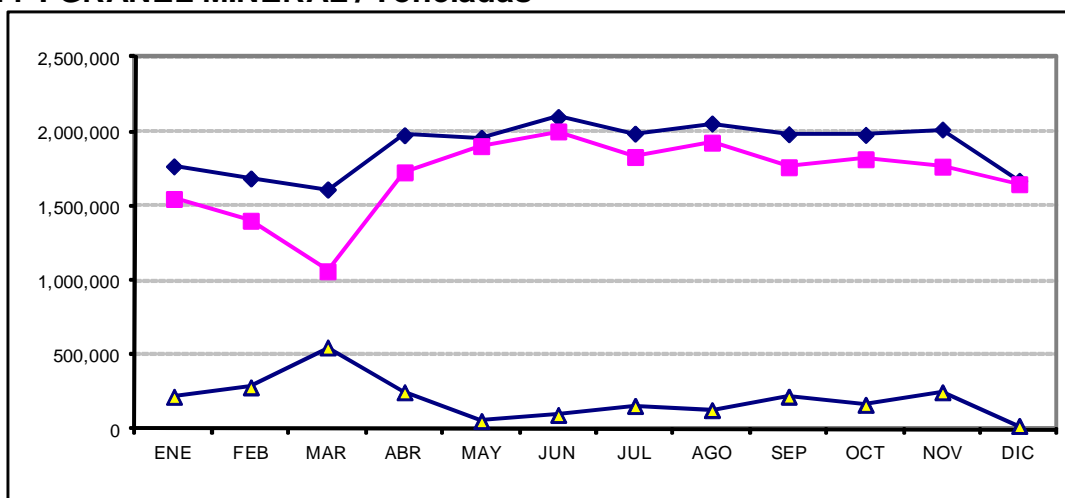


PARTICIPACIÓN MENSUAL POR TIPO DE CARGA EN CABOTAJE

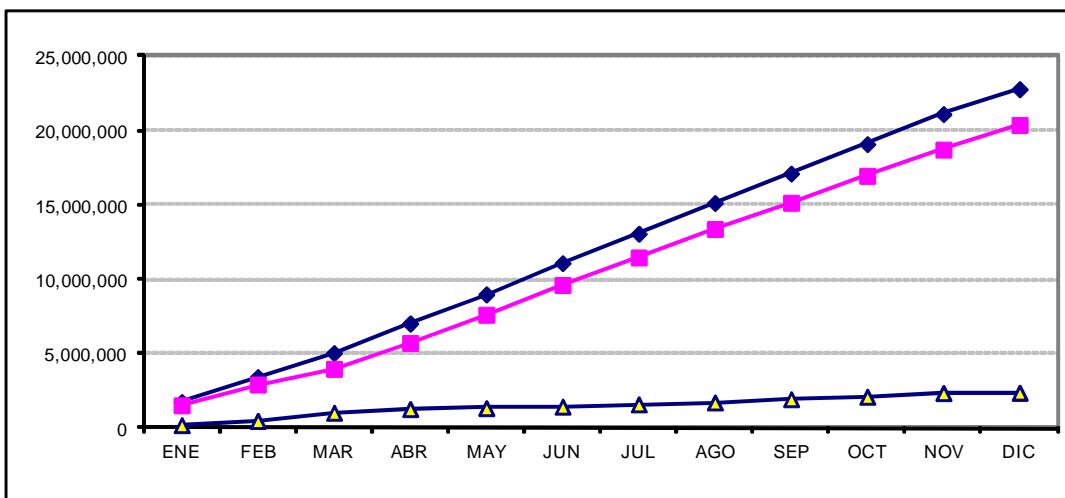
GRANEL MINERAL

PARTICIPACIÓN MENSUAL EN CABOTAJE 2011*: GRANEL MINERAL / Toneladas

MESES	TONELADAS			
	TOTAL	NACIONAL	%	EXTRANJERA
ENE	1,768,090	1,549,178	88%	218,912
FEB	1,685,847	1,403,011	83%	282,836
MAR	1,612,487	1,061,976	66%	550,511
ABR	1,977,450	1,728,044	87%	249,406
MAY	1,958,496	1,902,825	97%	55,671
JUN	2,098,896	2,001,940	95%	96,956
JUL	1,987,384	1,829,703	92%	157,680
AGO	2,055,911	1,926,452	94%	129,459
SEP	1,983,623	1,763,038	89%	220,584
OCT	1,980,067	1,815,279	92%	164,789
NOV	2,015,386	1,766,023	88%	249,364
DIC	1,671,771	1,648,879	99%	22,892



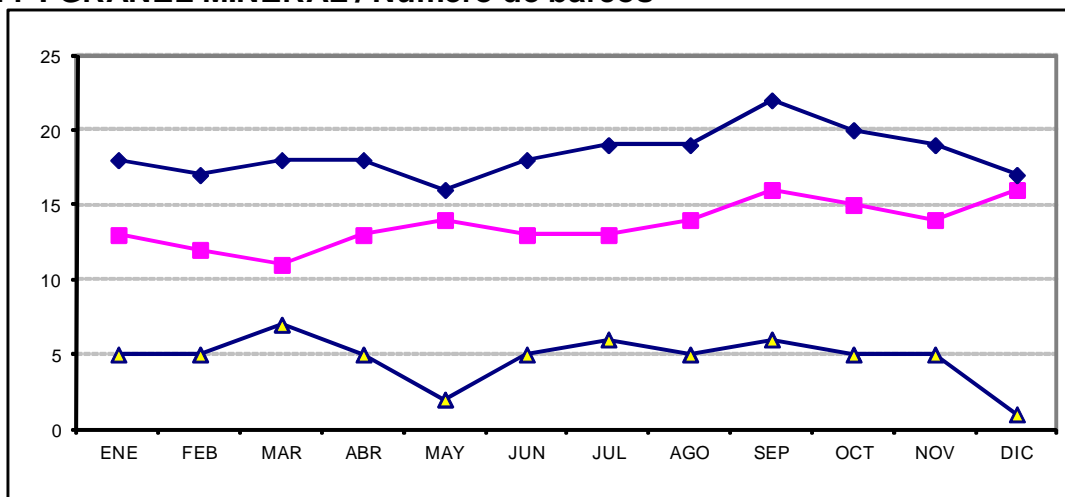
MESES	TONELADAS ACUMULADAS			
	TOTAL	NACIONAL	%	EXTRANJERA
ENE	1,768,090	1,549,178	88%	218,912
FEB	3,453,937	2,952,188	85%	501,748
MAR	5,066,424	4,014,164	79%	1,052,259
ABR	7,043,874	5,742,208	82%	1,301,665
MAY	9,002,370	7,645,034	85%	1,357,336
JUN	11,101,266	9,646,974	87%	1,454,292
JUL	13,088,650	11,476,678	88%	1,611,972
AGO	15,144,561	13,403,130	89%	1,741,431
SEP	17,128,184	15,166,168	89%	1,962,015
OCT	19,108,251	16,981,447	89%	2,126,804
NOV	21,123,637	18,747,470	89%	2,376,167
DIC	22,795,408	20,396,349	89%	2,399,059



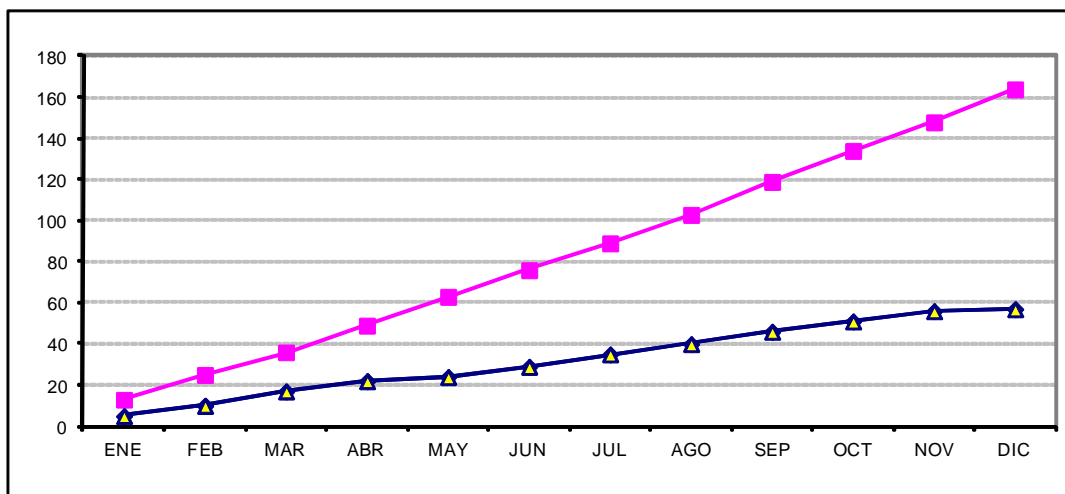
* NOTA: Falto de reportar la Capitanía de Mazatlán, Sin. de agosto a diciembre de 2011 y la Capitanía de Lázaro Cárdenas, Mich. de enero a diciembre de 2011.

PARTICIPACIÓN MENSUAL EN CABOTAJE 2011*: GRANEL MINERAL / Número de barcos

MESES	NÚMERO DE BARCOS			
	TOTAL	NACIONAL	%	EXTRANJERA
ENE	18	13	72%	5
FEB	17	12	71%	5
MAR	18	11	61%	7
ABR	18	13	72%	5
MAY	16	14	88%	2
JUN	18	13	72%	5
JUL	19	13	68%	6
AGO	19	14	74%	5
SEP	22	16	73%	6
OCT	20	15	75%	5
NOV	19	14	74%	5
DIC	17	16	94%	1



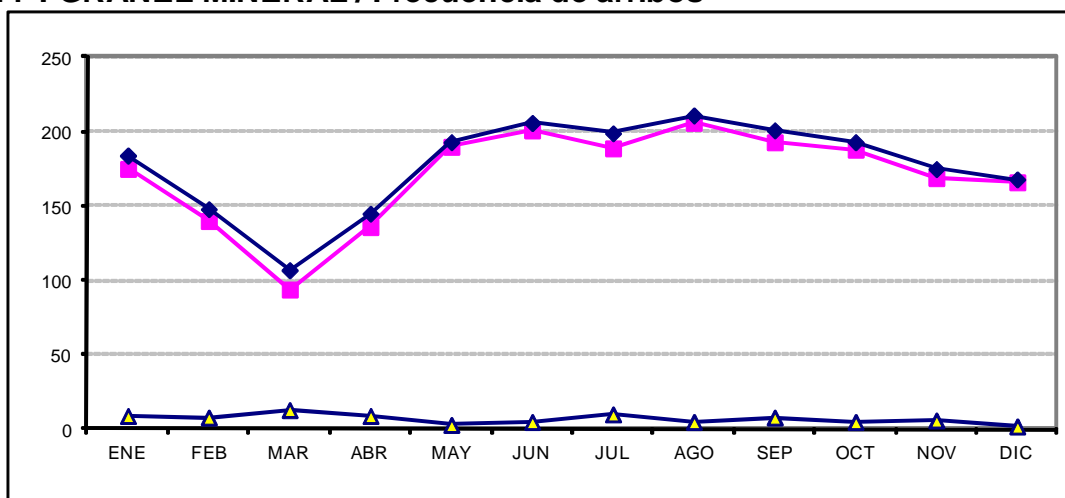
MESES	NÚMERO ACUMULADO DE BARCOS			
	TOTAL	NACIONAL	%	EXTRANJERA
ENE	18	13	72%	5
FEB	35	25	71%	10
MAR	53	36	68%	17
ABR	71	49	69%	22
MAY	87	63	72%	24
JUN	105	76	72%	29
JUL	124	89	72%	35
AGO	143	103	72%	40
SEP	165	119	72%	46
OCT	185	134	72%	51
NOV	204	148	73%	56
DIC	221	164	74%	57



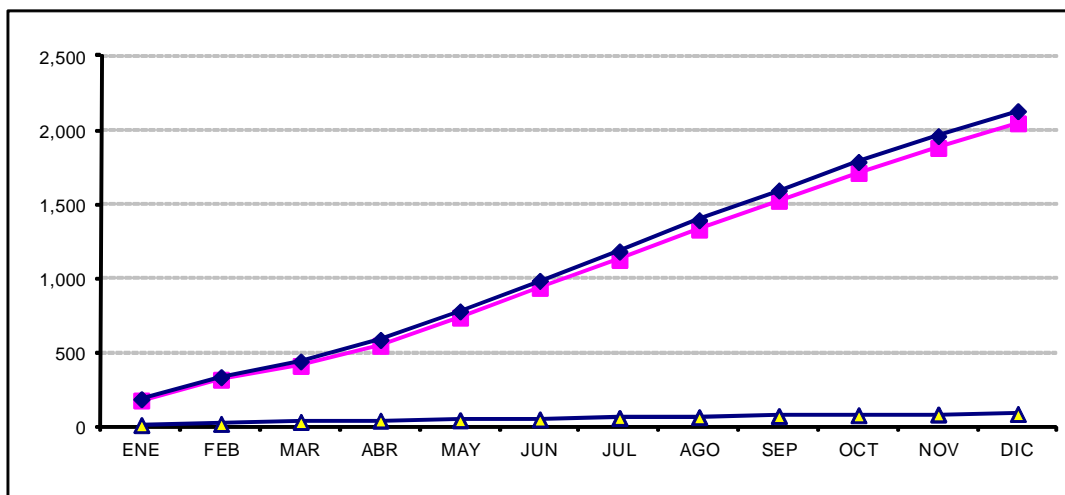
* NOTA: Falto de reportar la Capitania de Mazatlán, Sin. de agosto a diciembre de 2011 y la Capitania de Lázaro Cárdenas, Mich. de enero a diciembre de 2011.

PARTICIPACIÓN MENSUAL EN CABOTAJE 2011*: GRANEL MINERAL / Frecuencia de arribos

MESES	FRECUENCIA DE ARRIBOS			
	TOTAL	NACIONAL	%	EXTRANJERA
ENE	184	175	95%	9
FEB	148	140	95%	8
MAR	107	94	88%	13
ABR	145	136	94%	9
MAY	193	190	98%	3
JUN	206	201	98%	5
JUL	199	189	95%	10
AGO	211	206	98%	5
SEP	201	193	96%	8
OCT	193	188	97%	5
NOV	175	169	97%	6
DIC	168	166	99%	2



MESES	FRECUENCIA ACUMULADA DE ARRIBOS			
	TOTAL	NACIONAL	%	EXTRANJERA
ENE	184	175	95%	9
FEB	332	315	95%	17
MAR	439	409	93%	30
ABR	584	545	93%	39
MAY	777	735	95%	42
JUN	983	936	95%	47
JUL	1,182	1,125	95%	57
AGO	1,393	1,331	96%	62
SEP	1,594	1,524	96%	70
OCT	1,787	1,712	96%	75
NOV	1,962	1,881	96%	81
DIC	2,130	2,047	96%	83



* NOTA: Falto de reportar la Capitanía de Mazatlán, Sin. de agosto a diciembre de 2011 y la Capitanía de Lázaro Cárdenas, Mich. de enero a diciembre de 2011.