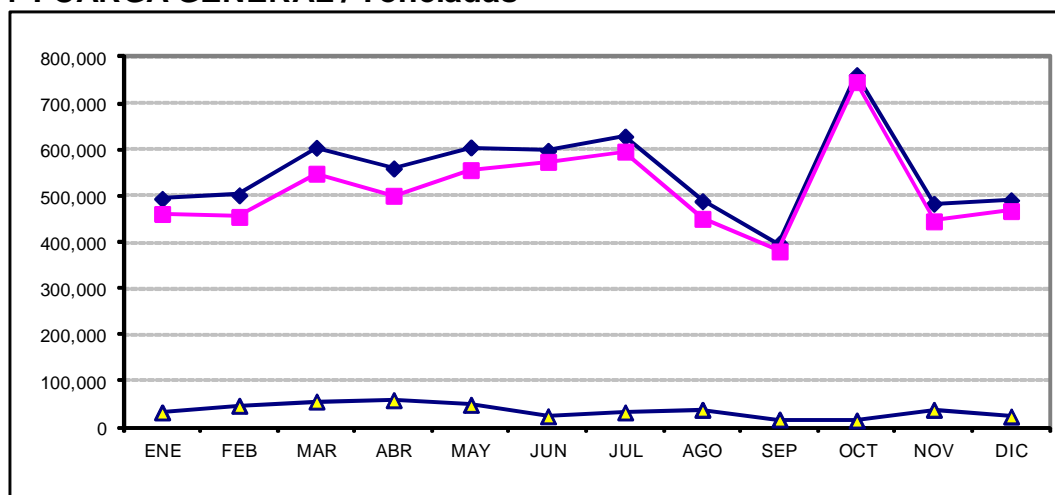


# **PARTICIPACIÓN MENSUAL POR TIPO DE CARGA EN CABOTAJE**

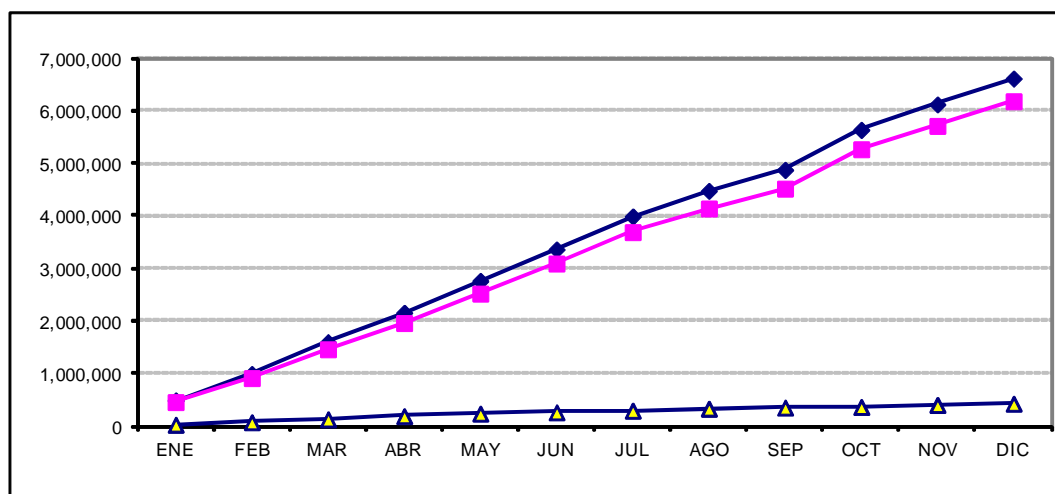
## **CARGA GENERAL**

## PARTICIPACIÓN MENSUAL EN CABOTAJE 2011\*: CARGA GENERAL / Toneladas

MESES	TONELADAS			
	TOTAL	NACIONAL	%	EXTRANJERA
ENE	494,350	461,789	93%	32,562
FEB	501,815	455,020	91%	46,795
MAR	604,755	548,850	91%	55,905
ABR	559,869	500,987	89%	58,883
MAY	605,389	556,596	92%	48,793
JUN	598,015	574,147	96%	23,868
JUL	628,913	596,403	95%	32,509
AGO	489,062	450,844	92%	38,217
SEP	397,699	380,550	96%	17,148
OCT	761,546	746,604	98%	14,942
NOV	483,821	445,672	92%	38,149
DIC	491,285	467,737	95%	23,548



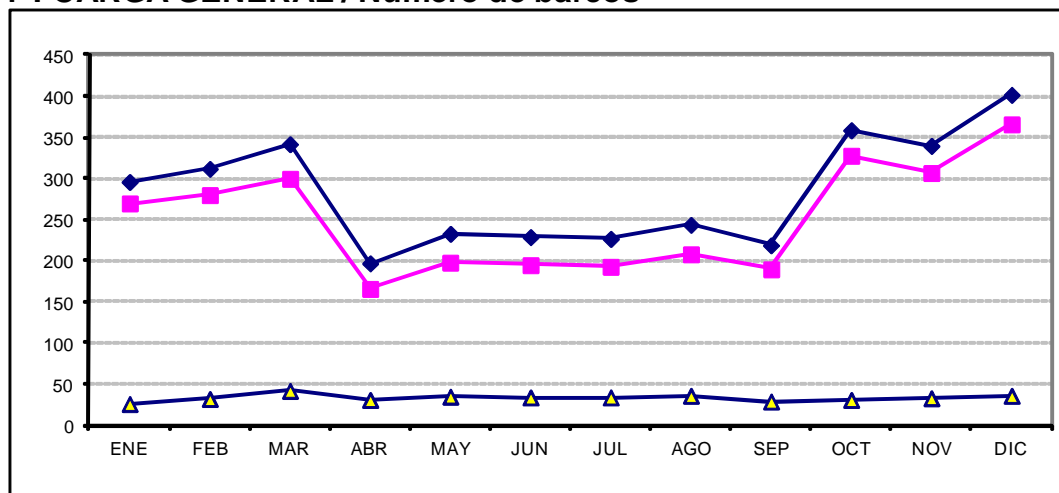
MESES	TONELADAS ACUMULADAS			
	TOTAL	NACIONAL	%	EXTRANJERA
ENE	494,350	461,789	93%	32,562
FEB	996,166	916,809	92%	79,357
MAR	1,600,920	1,465,658	92%	135,262
ABR	2,160,789	1,966,645	91%	194,145
MAY	2,766,178	2,523,241	91%	242,938
JUN	3,364,193	3,097,388	92%	266,805
JUL	3,993,105	3,693,791	93%	299,314
AGO	4,482,167	4,144,636	92%	337,532
SEP	4,879,866	4,525,186	93%	354,680
OCT	5,641,412	5,271,789	93%	369,622
NOV	6,125,233	5,717,462	93%	407,771
DIC	6,616,517	6,185,199	93%	431,319



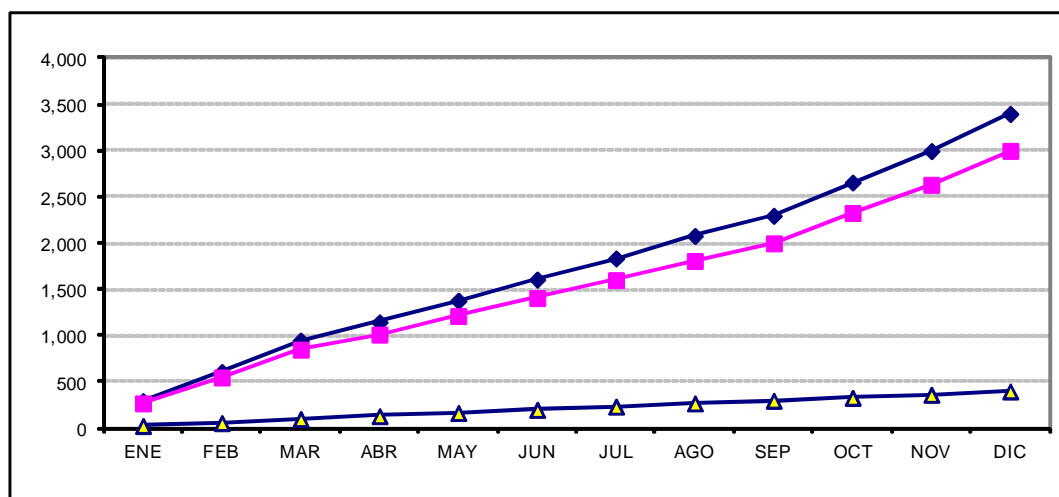
\* NOTA: Falto de reportar la Capitanía de Mazatlán, Sin. de agosto a diciembre de 2011 y la Capitanía de Lázaro Cárdenas, Mich. de enero a diciembre de 2011.

## PARTICIPACIÓN MENSUAL EN CABOTAJE 2011\*: CARGA GENERAL / Número de barcos

MESES	NÚMERO DE BARCOS			
	TOTAL	NACIONAL	%	EXTRANJERA
ENE	296	270	91%	26
FEB	312	280	90%	32
MAR	342	300	88%	42
ABR	197	166	84%	31
MAY	233	198	85%	35
JUN	229	195	85%	34
JUL	227	193	85%	34
AGO	244	208	85%	36
SEP	219	190	87%	29
OCT	359	328	91%	31
NOV	340	307	90%	33
DIC	402	366	91%	36



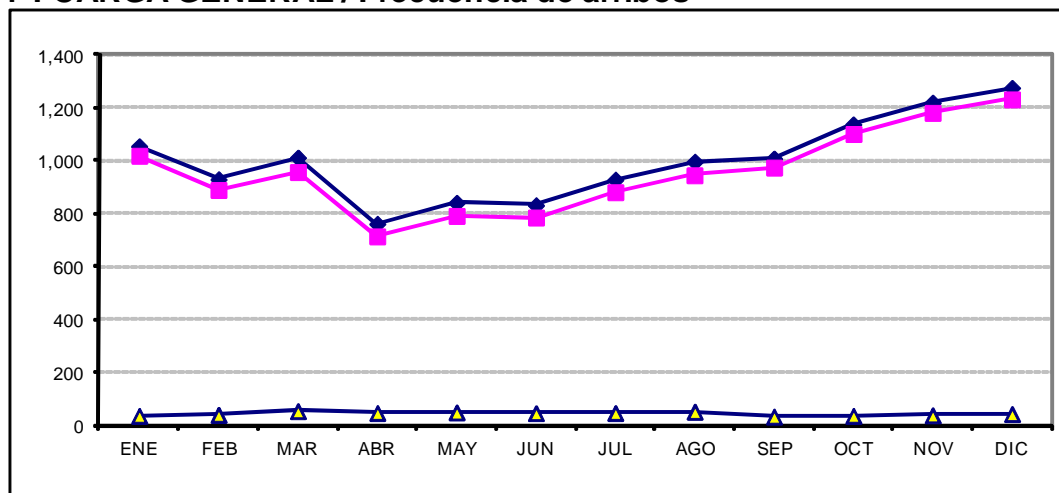
MESES	NÚMERO ACUMULADO DE BARCOS			
	TOTAL	NACIONAL	%	EXTRANJERA
ENE	296	270	91%	26
FEB	608	550	90%	58
MAR	950	850	89%	100
ABR	1,147	1,016	89%	131
MAY	1,380	1,214	88%	166
JUN	1,609	1,409	88%	200
JUL	1,836	1,602	87%	234
AGO	2,080	1,810	87%	270
SEP	2,299	2,000	87%	299
OCT	2,658	2,328	88%	330
NOV	2,998	2,635	88%	363
DIC	3,400	3,001	88%	399



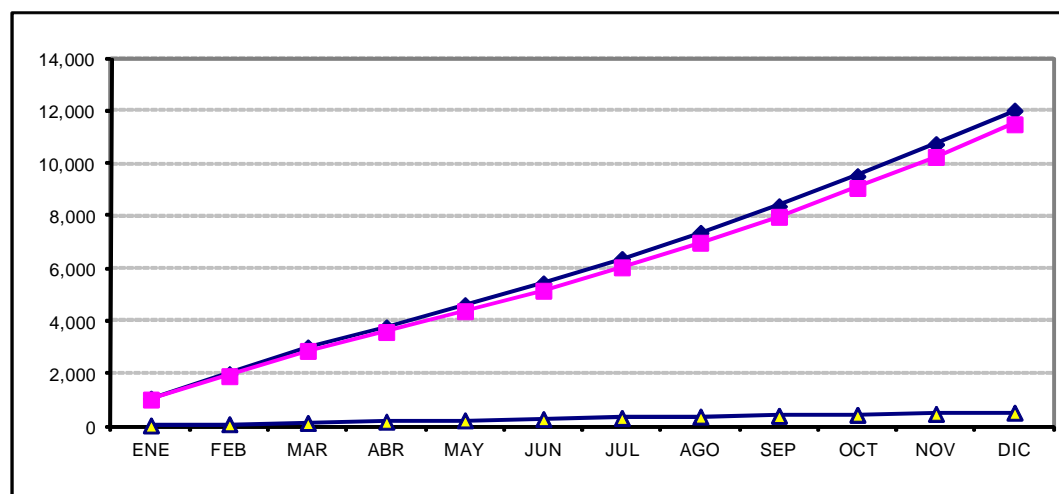
\* NOTA: Falto de reportar la Capitanía de Mazatlán, Sin. de agosto a diciembre de 2011 y la Capitanía de Lázaro Cárdenas, Mich. de enero a diciembre de 2011.

## PARTICIPACIÓN MENSUAL EN CABOTAJE 2011\*: CARGA GENERAL / Frecuencia de arribos

MESES	FRECUENCIA DE ARRIBOS			
	TOTAL	NACIONAL	%	EXTRANJERA
ENE	1,056	1,020	97%	36
FEB	931	891	96%	40
MAR	1,013	959	95%	54
ABR	763	716	94%	47
MAY	842	793	94%	49
JUN	833	787	94%	46
JUL	930	883	95%	47
AGO	998	946	95%	52
SEP	1,009	976	97%	33
OCT	1,139	1,103	97%	36
NOV	1,221	1,183	97%	38
DIC	1,277	1,234	97%	43



MESES	FRECUENCIA ACUMULADA DE ARRIBOS			
	TOTAL	NACIONAL	%	EXTRANJERA
ENE	1,056	1,020	97%	36
FEB	1,987	1,911	96%	76
MAR	3,000	2,870	96%	130
ABR	3,763	3,586	95%	177
MAY	4,605	4,379	95%	226
JUN	5,438	5,166	95%	272
JUL	6,368	6,049	95%	319
AGO	7,366	6,995	95%	371
SEP	8,375	7,971	95%	404
OCT	9,514	9,074	95%	440
NOV	10,735	10,257	96%	478
DIC	12,012	11,491	96%	521



\* NOTA: Falto de reportar la Capitania de Mazatlán, Sin. de agosto a diciembre de 2011 y la Capitania de Lázaro Cárdenas, Mich. de enero a diciembre de 2011.