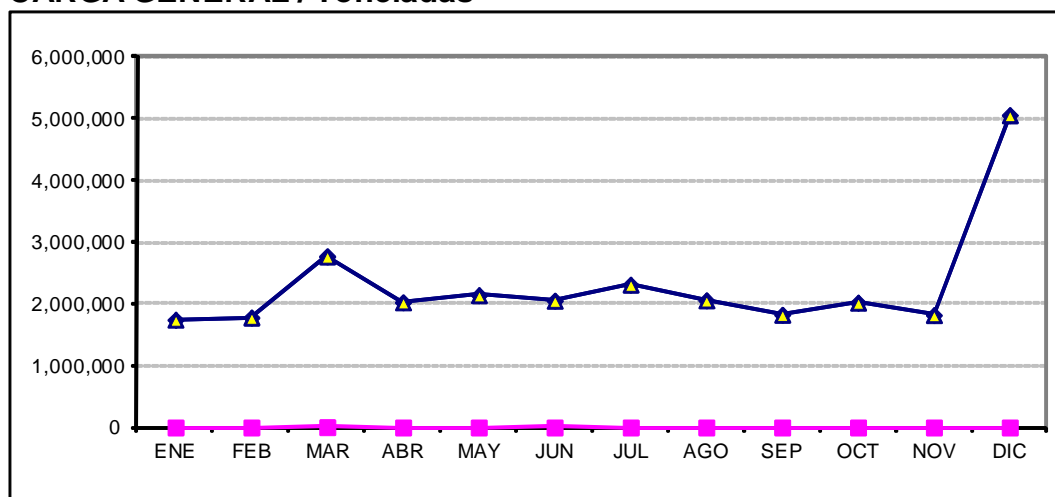


PARTICIPACIÓN MENSUAL POR TIPO DE CARGA EN ALTURA

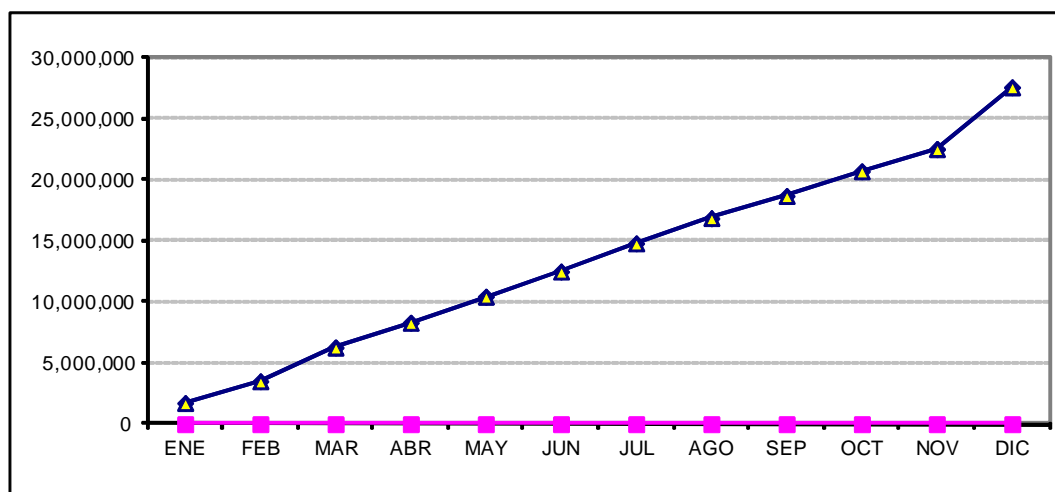
CARGA GENERAL

PARTICIPACIÓN MENSUAL EN ALTURA 2011*: CARGA GENERAL / Toneladas

MESES	TONELADAS			
	TOTAL	NACIONAL	%	EXTRANJERA
ENE	1,745,802	0	0%	1,745,802
FEB	1,781,638	0	0%	1,781,638
MAR	2,773,818	2,623	0%	2,771,195
ABR	2,026,546	0	0%	2,026,546
MAY	2,143,190	0	0%	2,143,190
JUN	2,053,376	81	0%	2,053,295
JUL	2,314,437	0	0%	2,314,437
AGO	2,059,608	0	0%	2,059,608
SEP	1,825,877	0	0%	1,825,877
OCT	2,021,784	0	0%	2,021,784
NOV	1,820,459	0	0%	1,820,459
DIC	5,063,049	0	0%	5,063,049



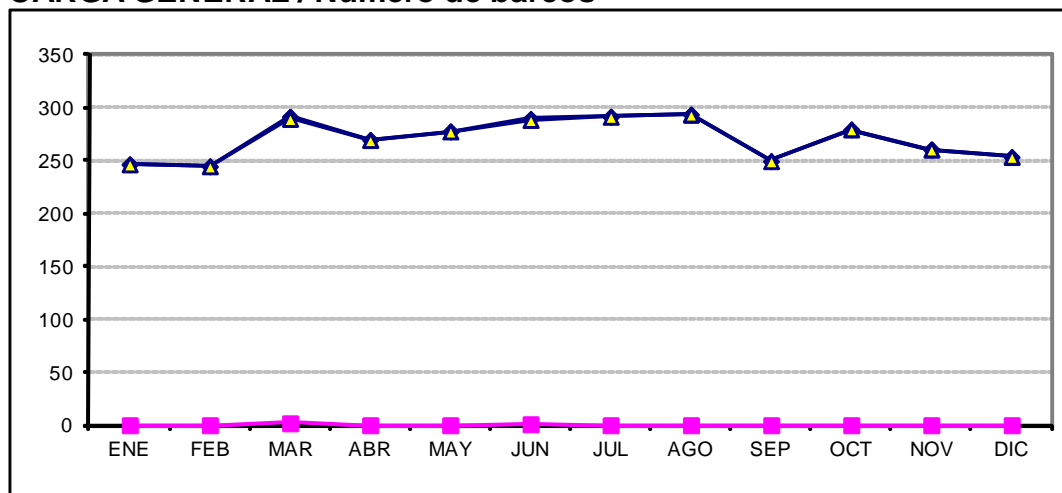
MESES	TONELADAS ACUMULADAS			
	TOTAL	NACIONAL	%	EXTRANJERA
ENE	1,745,802	0	0%	1,745,802
FEB	3,527,440	0	0%	3,527,440
MAR	6,301,257	2,623	0%	6,298,635
ABR	8,327,803	2,623	0%	8,325,180
MAY	10,470,993	2,623	0%	10,468,370
JUN	12,524,369	2,704	0%	12,521,665
JUL	14,838,806	2,704	0%	14,836,102
AGO	16,898,414	2,704	0%	16,895,710
SEP	18,724,291	2,704	0%	18,721,587
OCT	20,746,075	2,704	0%	20,743,372
NOV	22,566,534	2,704	0%	22,563,830
DIC	27,629,583	2,704	0%	27,626,879



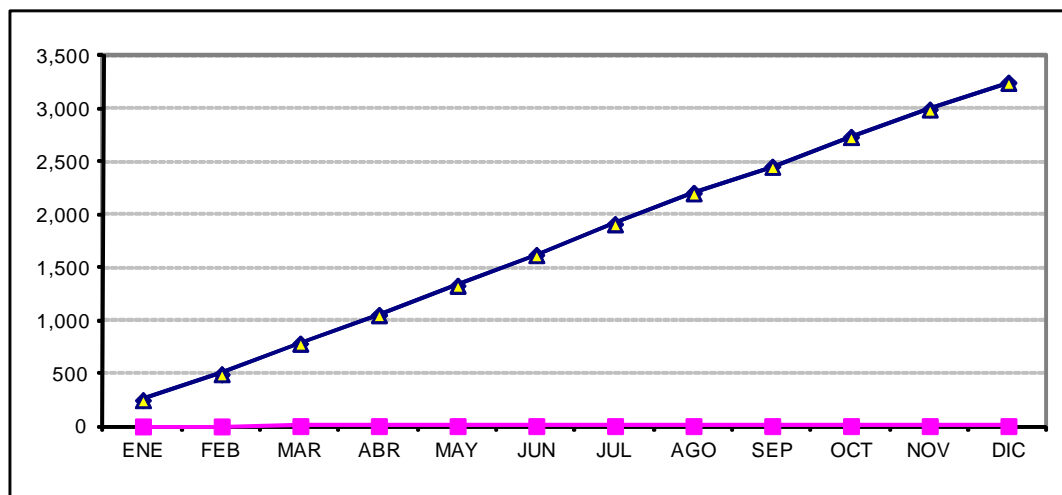
* NOTA: Falto de reportar la Capitanía de Mazatlán, Sin. de agosto a diciembre de 2011 y la Capitanía de Lázaro Cárdenas, Mich. de enero a diciembre de 2011.

PARTICIPACIÓN MENSUAL EN ALTURA 2011*: CARGA GENERAL / Número de barcos

MESES	NÚMERO DE BARCOS			
	TOTAL	NACIONAL	%	EXTRANJERA
ENE	247	0	0%	247
FEB	245	0	0%	245
MAR	292	2	1%	290
ABR	270	0	0%	270
MAY	278	0	0%	278
JUN	290	1	0%	289
JUL	292	0	0%	292
AGO	294	0	0%	294
SEP	250	0	0%	250
OCT	280	0	0%	280
NOV	261	0	0%	261
DIC	254	0	0%	254



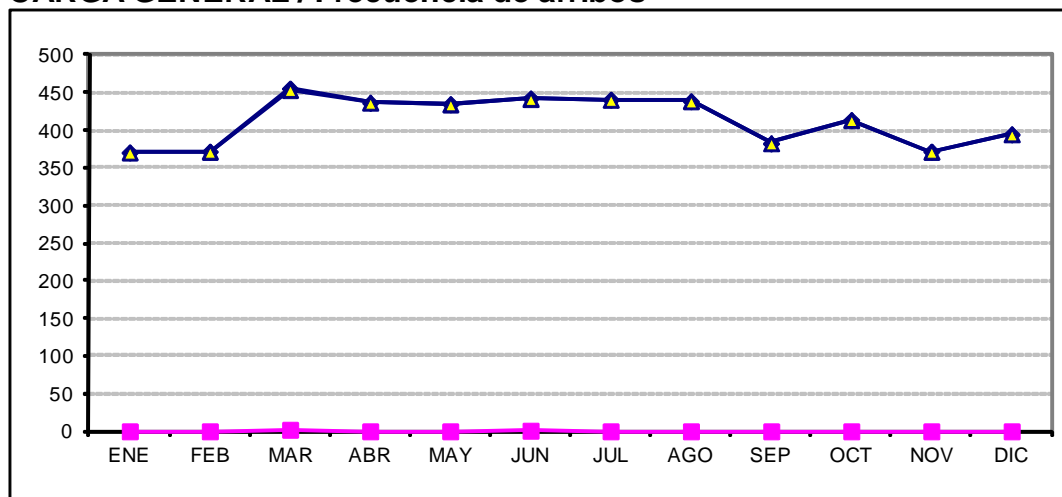
MESES	NÚMERO ACUMULADO DE BARCOS			
	TOTAL	NACIONAL	%	EXTRANJERA
ENE	247	0	0%	247
FEB	492	0	0%	492
MAR	784	2	0%	782
ABR	1,054	2	0%	1,052
MAY	1,332	2	0%	1,330
JUN	1,622	3	0%	1,619
JUL	1,914	3	0%	1,911
AGO	2,208	3	0%	2,205
SEP	2,458	3	0%	2,455
OCT	2,738	3	0%	2,735
NOV	2,999	3	0%	2,996
DIC	3,253	3	0%	3,250



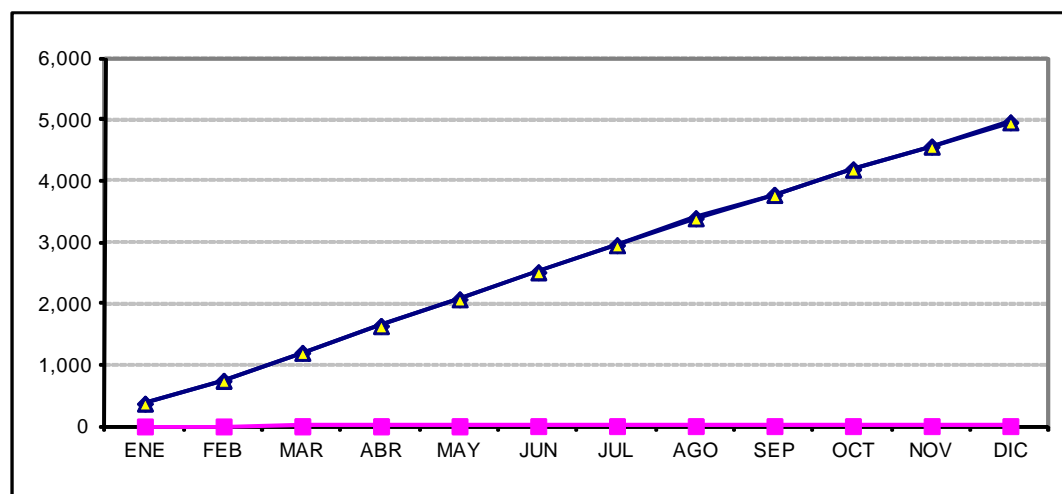
* NOTA: Falto de reportar la Capitanía de Mazatlán, Sin. de agosto a diciembre de 2011 y la Capitanía de Lázaro Cárdenas, Mich. de enero a diciembre de 2011.

PARTICIPACIÓN MENSUAL EN ALTURA 2011*: CARGA GENERAL / Frecuencia de arribos

MESES	FRECUENCIA DE ARRIBOS			
	TOTAL	NACIONAL	%	EXTRANJERA
ENE	371	0	0%	371
FEB	372	0	0%	372
MAR	456	2	0%	454
ABR	437	0	0%	437
MAY	435	0	0%	435
JUN	443	1	0%	442
JUL	441	0	0%	441
AGO	439	0	0%	439
SEP	383	0	0%	383
OCT	414	0	0%	414
NOV	372	0	0%	372
DIC	395	0	0%	395



MESES	FRECUENCIA ACUMULADA DE ARRIBOS			
	TOTAL	NACIONAL	%	EXTRANJERA
ENE	371	0	0%	371
FEB	743	0	0%	743
MAR	1,199	2	0%	1,197
ABR	1,636	2	0%	1,634
MAY	2,071	2	0%	2,069
JUN	2,514	3	0%	2,511
JUL	2,955	3	0%	2,952
AGO	3,394	3	0%	3,391
SEP	3,777	3	0%	3,774
OCT	4,191	3	0%	4,188
NOV	4,563	3	0%	4,560
DIC	4,958	3	0%	4,955



* NOTA: Falto de reportar la Capitanía de Mazatlán, Sin. de agosto a diciembre de 2011 y la Capitanía de Lázaro Cárdenas, Mich. de enero a diciembre de 2011.