

# CARPETA DE INDICADORES

OCTUBRE / 2014





---

# **CARPETA DE INDICADORES**

---

**Octubre 2014**



# DIRECTORIO DE LAS DEPENDENCIAS GENERADORAS DE INFORMACIÓN ESTADÍSTICA DEL SECTOR COMUNICACIONES Y TRANSPORTES

## DIRECCION GENERAL DE PLANEACIÓN

Dirección de Estadística y Cartografía

Subsecretaría de Infraestructura

Subsecretaría de Transportes

Subsecretaría de Comunicaciones

Oficialía Mayor

Coordinación de la Sociedad de la Información y el Conocimiento <sup>1/</sup>

Coordinación General de Centros SCT

Coordinación General de Puertos y Marina Mercante

Dirección General de Carreteras

Dirección General de Servicios Técnicos

Dirección General de Desarrollo Carretero

Dirección General de Autotransporte Federal

Dirección General de Transporte Ferroviario y Multimodal

Dirección General de Aeronáutica Civil

Dirección General de Puertos

Dirección General de Marina Mercante

Dirección General de Protección y Medicina Preventiva  
en el Transporte

Dirección General de Política de Telecomunicaciones  
y de Radiodifusión <sup>1/</sup>

Dirección General de Programación, Organización y Presupuesto

Servicios a la Navegación en el Espacio Aéreo Mexicano

Caminos y Puentes Federales de Ingresos y Servicios Conexos

Aeropuertos y Servicios Auxiliares

Telecomunicaciones de México

Correos de México

Instituto Federal de Telecomunicaciones

Grupo Aeroportuario del Sureste

Grupo Aeroportuario Centro-Norte

Grupo Aeroportuario del Pacífico

Grupo Aeroportuario de la Ciudad de México

Policía Federal

Satélites Mexicanos

<sup>1/</sup> De acuerdo al Decreto del 8 de enero de 2008 que reforma, adiciona y deroga diversas disposiciones del Reglamento Interior de la SCT, hasta 2008, se denominaron: Coordinación del Sistema Nacional e-México y Dirección General de Política de Telecomunicaciones.



## ÍNDICE

	<b>Pág.</b>
<b>INDICADORES MACROECONÓMICOS</b>	7
<b>INFRAESTRUCTURA CARRETERA</b>	21
<b>TRANSPORTES</b>	29
Autotransporte Federal	30
Transporte Ferroviario	32
Transporte Aéreo	41
Transporte Marítimo	56
Transporte Multimodal	60
<b>COMUNICACIONES</b>	63
<b>GLOSARIO DE TÉRMINOS</b>	77





---

# INDICADORES MACROECONÓMICOS

---





### PRODUCTO INTERNO BRUTO TOTAL Y DE LOS SUBSECTORES TRANSPORTE, CORREOS Y ALMACENAMIENTO E INFORMACIÓN EN MEDIOS MASIVOS

CUADRO 1

Serie anual de 2010 a 2013 y trimestral de 2012 a 2014

(Millones de pesos constantes, base 100 = 2008)

Producto Interno Bruto *	2010	2011	2012 <sup>R</sup>	2013 <sup>R</sup>	Trimestre <sup>R</sup>							
					12-IV	13-I	13-II	13-III	13-IV	14-I	14-II	14-III
<b>Producto Interno Bruto Total</b>	<b>12 277 658.8</b>	<b>12 774 242.7</b>	<b>13 286 154.3</b>	<b>13 470 941.7</b>	<b>13 781 276.2</b>	<b>13 108 935.5</b>	<b>13 399 229.4</b>	<b>13 437 797.3</b>	<b>13 937 804.5</b>	<b>13 361 699.8</b>	<b>13 616 281.4</b>	<b>13 727 122.2</b>
<b>VPA del PIB Total</b>	<b>5.1%</b>	<b>4.0%</b>	<b>4.0%</b>	<b>1.4%</b>	<b>3.6%</b>	<b>1.0%</b>	<b>1.8%</b>	<b>1.6%</b>	<b>1.1%</b>	<b>1.9%</b>	<b>1.6%</b>	<b>2.2%</b>
<b>Producto Interno Bruto de Transporte, Correos y Almacenamiento e Información (SCT)</b>	<b>1 055 456.7<sup>R</sup></b>	<b>1 099 477.9</b>	<b>1 189 569.3</b>	<b>1 230 641.4</b>	<b>1 242 430.9</b>	<b>1 203 461.4</b>	<b>1 220 897.8</b>	<b>1 237 688.7</b>	<b>1 260 517.7</b>	<b>1 232 144.1</b>	<b>1 254 735.1</b>	<b>1 243 453.4</b>
VPA del PIB de Transporte, Correos, Almacenamiento e Información en Medios Masivos (SCT)	5.3%	4.2%	8.2%	3.5%	9.2%	4.7%	4.1%	3.7%	1.5%	2.4%	2.8%	0.5%
PIB Transporte, Correos y Almacenamiento	700 119.6	728 423.2	758 002.4	777 499.9	776 293.8	754 730.5	778 719.0	780 706.9	795 843.2	771 735.6	791 763.7	789 122.2
VPA del PIB de Transporte, Correos y Almacenamiento	7.7%	4.0%	4.1%	2.6%	3.4%	1.3%	3.0%	3.4%	2.5%	2.3%	1.7%	1.1%
PIB Información en Medios Masivos	355 337.1 <sup>R</sup>	371,054.7	431,566.9	453,141.5	466 137.1	448 730.9	442 178.8	456 981.8	464 674.5	460 408.5	462 971.4	454 331.2
VPA del PIB de Información en Medios Masivos	1.0%	4.4%	16.3%	5.0%	20.5%	10.9%	6.0%	4.3%	-0.3%	2.6%	4.7%	-0.6%

NOTA: Los montos anuales se refieren al promedio de los trimestres del año. Los datos fueron modificados con relación al reporte del mes de junio debido al cambio de base del PIB, antes 2003 = 100, ahora 2008 = 100.

\* Consultar glosario de términos.

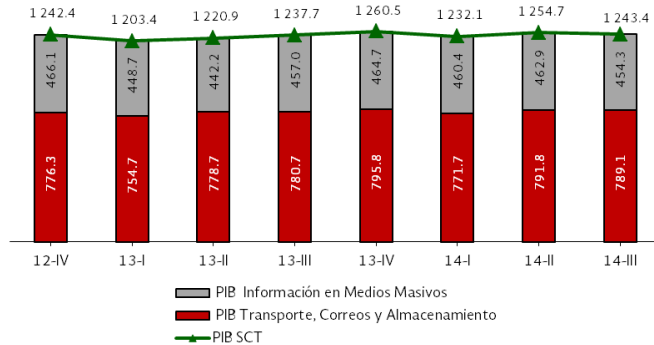
VPA Variación porcentual anual.

<sup>R</sup> Cifra(s) revisada(s) y modificada(s).

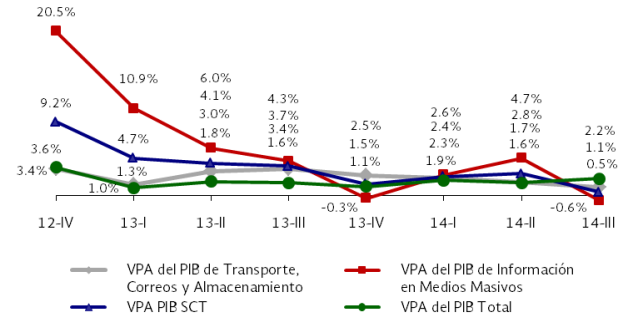
FUENTE: Banco de Información Económica, INEGI.



**Producto Interno Bruto de Transporte, Correos y Almacenamiento e Información en Medios Masivos**  
(Miles de millones de pesos constantes, base 100=2008)  
Trimestres 2012, 2013 y 2014



**Producto Interno Bruto Total, Transporte, Correos y Almacenamiento e Información en Medios Masivos**  
(Variación porcentual anual)  
Trimestres 2012, 2013 y 2014



VPA Variación porcentual anual.

**TASAS DE INTERÉS (CETES-TIIE)****CUADRO 2****Series anual 2010, 2011, 2012, 2013 y mensual 2013, 2014**

(Porcentaje)

Tasa	2010	2011	2012	2013	2013		2014									
					Nov.	Dic.	Ene.	Feb.	Mar.	Abr.	May.	Jun.	Jul.	Ago.	Sep.	Oct.
CETES 28 días	4.45	4.31	3.91	3.18	3.40	3.18	3.18	3.15	3.19	3.25	3.31	2.90	2.80	2.76	2.86	2.90
TIIE 28 días	4.88	4.80	4.85	3.80	3.80	3.80	3.77	3.79	3.82	3.79	3.77	3.30	3.31	3.29	3.29	3.28

NOTA: Los datos se refieren al último día hábil del año o mes.

FUENTE: Banco de México.


**TASAS DE CAMBIO SELECCIONADAS**
**CUADRO 3**
**Series anual 2010, 2011, 2012, 2013 y mensual 2013, 2014**

Tipo de cambio	2010	2011	2012	2013	2013		2014									
					Nov.	Dic.	Ene.	Feb.	Mar.	Abr.	May.	Jun.	Jul.	Ago.	Sep.	Oct.
Peso / Dólar	12.35	13.94	12.97	13.08	13.11	13.08	13.37	13.24	13.06	13.09	12.86	12.97	13.23	13.07	13.43	13.48
Peso / Euro	16.53	18.04	17.09	18.01	17.83	18.01	18.12	18.26	18.01	18.10	17.50	17.71	17.71	17.24	16.92	16.96

NOTA: Los datos se refieren al último día hábil del año o mes.

FUENTE: Banco de México.



## INDICADORES MACROECONÓMICOS

### RESERVAS INTERNACIONALES

Series anual 2010, 2011, 2012, 2013 y mensual 2013, 2014

CUADRO 4

Concepto	2010	2011	2012	2013	2013		2014									
					Nov.	Dic.	Ene.	Feb.	Mar.	Abr.	May.	Jun.	Jul.	Ago.	Sep.	Oct.
<b>SALDOS (MMD)</b>	<b>113.60</b>	<b>142.48</b>	<b>163.52</b>	<b>176.52</b>	<b>176.15</b>	<b>176.52</b>	<b>179.57</b>	<b>180.86</b>	<b>182.76</b>	<b>186.05</b>	<b>188.27</b>	<b>190.33</b>	<b>190.32</b>	<b>191.51</b>	<b>190.58</b>	<b>191.72</b>
Variación % anual	25.1	25.4	14.8	8.0	8.0	8.0	8.5	9.0	9.5	10.5	12.6	14.3	12.5	12.2	10.7	10.1
Variación % mensual	2.2	0.7	0.2	0.2	1.2	0.2	1.7	0.7	1.1	1.8	1.2	1.1	0.0	0.6	-0.5	0.6

MMD Miles de millones de dólares.

FUENTE: Banco de México.



## INFLACIÓN

Serie mensual de 2010 a 2014

(Variaciones porcentuales)

CUADRO 5

Índice	2010	2011	2012	2013	2013		2014									
	Dic.	Dic.	Dic.	Dic.	Nov.	Dic.	Ene.	Feb.	Mar.	Abr.	May.	Jun.	Jul.	Ago.	Sep.	Oct.
<b>Índice Nacional de Precios al Consumidor (INPC)</b>																
<b>Base 2da. quincena de Diciembre 2010 = 100</b>																
Anual	4.40	3.82	3.57	3.97	3.62	3.97	4.48	4.23	3.76	3.50	3.51	3.75	4.07	4.15	4.22	4.30
<b>Inflación Subyacente del INPC</b>																
<b>Base 2da. quincena de Diciembre 2010 = 100</b>																
Mensual	0.47	0.51	0.12	0.33	0.14	0.33	0.85	0.28	0.21	0.29	0.09	0.21	0.19	0.21	0.29	0.17
Anual	3.61	3.35	2.90	2.78	2.56	2.78	3.21	2.98	2.89	3.11	3.00	3.09	3.25	3.37	3.34	3.32
Acumulada en el año	3.61	3.35	2.90	2.78	2.44	2.78	0.85	1.14	1.35	1.65	1.74	1.96	2.15	2.37	2.67	2.84
<b>Índice Nacional de Precios Productor (INPP)</b>																
<b>Base Junio 2012 = 100</b>																
Mensual	0.68	0.87	-0.27	0.26	0.31	0.26	0.37	0.55	0.12	0.00	0.01	0.08	0.40	0.31	0.27	0.27
Anual	3.70	5.74	1.54	1.71	1.16	1.71	1.97	2.06	2.00	2.33	2.54	2.00	2.57	2.84	2.62	2.82
Acumulada en el año	3.70	5.74	1.54	1.71	1.44	1.71	0.37	0.92	1.04	1.03	1.05	0.96	1.37	1.69	1.96	2.23

NOTA: El INPP incluye mercancías y servicios finales, excluyendo petróleo.

FUENTE: Instituto Nacional de Estadística y Geografía.



## INDICADORES MACROECONÓMICOS

### INDICADORES DEL SECTOR LABORAL

CUADRO 6

Serie mensual de 2010 a 2014

Índice	2010	2011	2012	2013	2013		2014									
	Dic.	Dic.	Dic.	Dic.	Nov.	Dic.	Ene.	Feb.	Mar.	Abr.	May.	Jun.	Jul.	Ago.	Sep.	Oct.
<b>Tasa de desempleo (%)<sup>a</sup></b>	4.9	4.5	4.5	4.3	4.5	4.3	5.0	4.7	4.8	4.8	4.92	4.8	5.5	5.2	5.1	4.8
<b>Trabajadores asegurados del IMSS</b>																
Número de trabajadores	14 738 783	15 350 335	16 062 043	16 525 061	16 772 971	16 525 061	16 547 040	16 672 599	16 781 325	16 837 367	16 885 220	16 928 515	16 965 972	17 023 661	17 180 093	17 352 227
Variación porcentual anual (Mes/mes)	5.2	4.1	4.6	2.9	2.9	2.9	2.7	2.7	3.1	3.0	3.2	3.5	3.7	3.7	4.1	4.2
<b>Trabajadores asegurados por el IMSS en Transportes y Comunicaciones</b>																
Número de trabajadores	771 980	817 800	848 162	873 622	878 546	873 622	875 372	877 158	886 067	896 692	901 023	904 848	911 429	913 704	917 898	922 123
Variación porcentual anual (Mes/mes)	3.3	5.9	3.7	3.0	2.7	3.0	3.1	2.9	3.4	4.1	4.6	4.9	5.0	5.0	5.2	5.9
<b>Salario Mínimo General<sup>b</sup></b>																
Variación porcentual anual (Mes/mes)	4.9	4.1	4.6	3.9	4.3	3.9	3.9	3.9	3.9	3.8973	3.8973	3.9	3.9	3.9	3.9	3.9
Variación porcentual anual (Mes/mes) del Índice Real, Dic. 2012 = 100	0.4	0.3	1.0	-0.1	0.7	-0.1	-0.6	-0.3	0.1	0.4	0.4	0.1	-0.2	-0.2	-0.3	-0.4
<b>Salario de cotización al IMSS (Incremento porcentual anual, Mes/mes)</b>	4.0	4.3	4.2	3.7	3.7	3.7	3.9	4.0	4.1	4.1	4.3	4.3	4.7	4.6	4.6	4.6
<b>Salario contractual<sup>c</sup> (Incremento porcentual anual, Mes/mes)</b>	4.4	4.3	4.9	4.2	4.3	4.4	4.1	4.4	4.3	4.1	4.4	4.3	4.2	4.4	4.2	3.7

<sup>a</sup> Serie unificada.

<sup>b</sup> A partir de 2010, la serie mensual de la variación porcentual anual del índice real de salarios mínimos se revisó y modificó de acuerdo a lo publicado en el portal del Banco de México y en donde la base del Índice Real está actualizada a Dic. 2012 = 100.

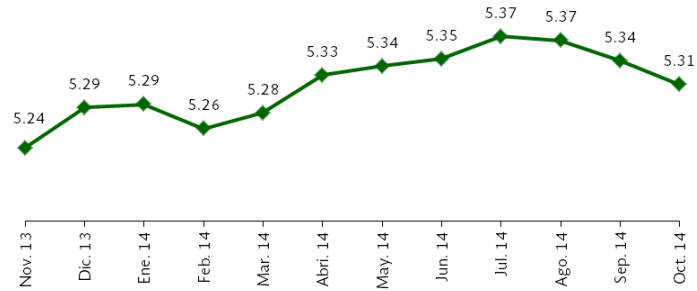
<sup>c</sup> A partir de Septiembre de 2014 solamente incluye salario contractual de jurisdicción federal.

FUENTE: Secretaría del Trabajo y Previsión Social (STPS). Banco de México.





**Porcentaje de Trabajadores del Sector Transportes  
y Comunicaciones Asegurados por el IMSS  
Respecto del Total de Asegurados**





## INDICADORES MACROECONÓMICOS

### INDICADORES ECONÓMICOS SELECCIONADOS DE ESTADOS UNIDOS

CUADRO 7

Serie mensual de 2010 a 2014

Indicador	2010	2011	2012	2013	2013		2014									
	Dic.	Dic.	Dic.	Dic.	Nov.	Dic.	Ene.	Feb.	Mar.	Abr.	May.	Jun.	Jul.	Ago.	Sep.	Oct.
Producción Industrial Var.% Anual (Mes/mes)	5.9	2.9	2.2	3.7	3.2	3.7	2.9	2.8	3.8	3.5	4.3	4.3	5.0	4.1	4.3	4.0
Tasa de desempleo (%)	9.4	8.5	7.8	6.7	7.0	6.7	6.6	6.7	6.7	6.3	6.3	6.1	6.2	6.1	5.9	5.8
Tasa de Inflación Var.% Anual (Mes/mes)	1.5	3.0	1.8	1.5	1.2	1.5	1.6	1.1	1.5	2.0	2.1	2.1	2.0	1.7	1.7	1.7

FUENTE: Board of Governors of The Federal Reserve System.  
U.S. Department of Labor.



## SECTOR EXTERNO

## CUADRO 8

Series anual 2010, 2011, 2012, 2013 y mensual 2013, 2014

Concepto	2010	2011	2012	2013	2013		2014										
					Nov.	Dic.	Ene.	Feb.	Mar.	Abr.	May.	Jun.	Jul.	Ago.	Sep.	Oct.	
<b>Comercio Exterior (MMD)</b>																	
<b>X+M</b>	<b>600.0</b>	<b>700.2</b>	<b>741.5</b>	<b>761.2</b>	<b>63.0</b>	<b>62.5</b>	<b>57.3</b>	<b>60.0</b>	<b>65.5</b>	<b>67.6</b>	<b>68.7</b>	<b>66.5</b>	<b>68.4</b>	<b>67.9</b>	<b>68.0</b>	<b>74.0</b>	
Exportaciones	298.5	349.4	370.7	380.0	31.6	32.1	27.1	30.5	33.2	34.0	34.4	33.5	33.7	33.4	34.3	37.1	
Importaciones	301.5	350.8	370.8	381.2	31.4	30.4	30.2	29.5	32.3	33.6	34.3	33.0	34.7	34.5	33.7	36.9	
<b>Variación Porcentual Anual (Año/año) y (Mes/mes)</b>																	
<b>X+M</b>	29.3	16.7	5.9	2.7	-1.7	5.3	-0.3	3.2	5.7	1.0	3.8	8.6	3.8	3.5	9.4	5.3	
Exportaciones	29.9	17.1	6.1	2.5	0.8	6.3	-0.9	4.7	4.4	4.1	4.7	7.7	4.5	2.1	9.2	5.7	
Importaciones	28.6	16.4	5.7	2.8	-4.1	4.2	0.3	1.6	7.2	-1.5	2.8	9.6	3.1	4.8	9.6	4.9	
<b>Balanza Comercial (MMD)</b>	-3.0	-1.5	0.0	-1.2	0.3	1.6	-3.2	0.9	0.9	0.5	0.1	0.4	-1.0	-1.1	0.6	0.1	

NOTA: Los montos anuales se refieren a los acumulados de Enero a Diciembre.

MMD Miles de millones de dólares.

FUENTE: Banco de Información Económica, INEGI.



## INDICADORES MACROECONÓMICOS

### FINANZAS PÚBLICAS

Series anual 2010, 2011, 2012, 2013 y mensual 2013, 2014

(Miles de millones de pesos)

CUADRO 9

Concepto	2010	2011	2012	2013	2013		2014									
					Nov.	Dic.	Ene.	Feb.	Mar.	Abr.	May.	Jun.	Jul.	Ago.	Sep.	Oct.
<b>Ingreso Presupuestario del Sector Público</b>	<b>2 960.4</b>	<b>3 271.1</b>	<b>3 514.5</b>	<b>3 800.4</b>	<b>305.6</b>	<b>510.8</b>	<b>366.8</b>	<b>281.0</b>	<b>316.3</b>	<b>346.8</b>	<b>295.9</b>	<b>305.4</b>	<b>325.9<sup>R</sup></b>	<b>306.7</b>	<b>311.0<sup>R</sup></b>	<b>326.4</b>
Ingresos petroleros	973.0	1 101.9	1183.9	1261.7	108.1	166.0	96.9	91.8	101.8	104.9	92.7	99.1	109.4	94.5	106.2	111.1
Ingresos no petroleros	1 987.4	2 169.2	2330.6	2538.7	197.5	344.8	269.9	189.2	214.5	241.9	203.2	206.3	216.5 <sup>R</sup>	212.2	204.8 <sup>R</sup>	215.3
<b>Gasto Neto</b>	<b>3 333.9</b>	<b>3 631.3</b>	<b>3 920.3</b>	<b>4 178.3</b>	<b>345.4</b>	<b>607.3</b>	<b>378.2</b>	<b>325.9</b>	<b>322.9</b>	<b>340.2</b>	<b>344.6</b>	<b>460.1</b>	<b>414.8</b>	<b>323.7</b>	<b>368.3<sup>R</sup></b>	<b>357.0</b>
<b>Balance Público</b>	<b>-370.5</b>	<b>-353.5</b>	<b>-403.2</b>	<b>-374.2</b>	<b>- 44.8</b>	<b>- 111.3</b>	<b>- 4.9</b>	<b>- 40.8</b>	<b>- 16.2</b>	<b>12.5</b>	<b>- 42.2</b>	<b>-154.8</b>	<b>-93.4</b>	<b>-13.5</b>	<b>-58.6</b>	<b>-25.0</b>

NOTA: Los montos anuales se refieren a los acumulados de Enero a Diciembre.

<sup>R</sup> Cifra revisada y modificada.

FUENTE: Secretaría de Hacienda y Crédito Público.



**RIESGO PAÍS DE MÉXICO, BRASIL Y ARGENTINA**  
Serie mensual de 2010 a 2014

CUADRO 10

País	2010	2011	2012	2013	2013		2014									
	Dic.	Dic.	Dic.	Dic.	Nov.	Dic.	Ene.	Feb.	Mar.	Abr.	May.	Jun.	Jul.	Ago.	Sep.	Oct.
México	140	188	128	156	186	156	196	166	155	155	138	135	148	145	157	166
México Variación porcentual mensual	-2.1	-7.8	-5.9	-16.1	10.1	-16.1	25.6	-15.3	-6.6	0.0	-11.0	-2.2	9.6	-2.0	8.3	9.6
Brasil	180	208	147	226	247	226	272	245	227	222	208	205	225	205	230	233
Argentina	486	927	997	809	779	809	1 085	907	824	809	833	708	708	808	684	703

NOTA: Los datos se refieren al último día hábil de la cuarta o quinta semana del mes.

FUENTE: Boletín Semanal, Secretaría de Hacienda y Crédito Público.



---

## **INFRAESTRUCTURA CARRETERA**

---





## INFRAESTRUCTURA CARRETERA

### LONGITUD DE LA RED NACIONAL CARRETERA POR TIPO DE CAMINO, ESTADO SUPERFICIAL Y POR CARRILES

CUADRO 11

Serie anual de 2005 a 2013

(Kilómetros)

Red Nacional Carretera	2005	2006	2007	2008	2009	2010	2011	2012	2013	Var % 2013/2012
<b>Total</b>	<b>355 796</b>	<b>356 945</b>	<b>360 075</b>	<b>364 612</b>	<b>366 807</b>	<b>371 936</b>	<b>374 262</b>	<b>377 660</b>	<b>378 923</b>	<b>0.3</b>
<b>Por tipo de camino</b>										
Federal	48 362	48 319	48 475	48 627	48 844	48 972	49 102	49 652	49 986	0.7
- Cuota <sup>a</sup>	7 409	7 558	7 844	8 064	8 335	8 397	8 459	8 900	9 174	3.1
- Libre	40 953	40 761	40 631	40 563	40 509	40 575	40 643	40 752	40 812	0.1
Estatal	71 032	72 179	73 874	76 428	78 267	79 264	80 774	83 982	85 076	1.3
Rural	163 516	167 877	171 157	166 415	165 558	169 354	169 072	169 429	169 311	-0.1
Brechas mejoradas	72 886	68 570	66 569	73 142	74 138	74 346	75 314	74 597	74 550	-0.1
<b>Por estado superficial</b>										
Pavimentado	122 678	123 354	127 173	131 245	136 157	138 404	141 361	146 221	148 329	1.4
Revestimiento	153 065	154 496	156 184	151 288	147 714	150 404	148 782	145 576	144 799	-0.5
Terracerías	7 167	10 525	10 149	8 937	8 798	8 782	8 805	11 266	11 245	-0.2
Brechas mejoradas	72 886	68 570	66 569	73 142	74 138	74 346	75 314	74 597	74 550	-0.1
<b>Por carriles</b>										
Dos carriles	111 447	112 026	115 557	119 271	124 185	125 764	128 320	131 722	133 285	1.2
Cuatro o más carriles	11 231	11 328	11 616	11 974	11 972	12 640	13 041	14 499	15 044	3.8

<sup>a</sup> Incluye las estatales de cuota.

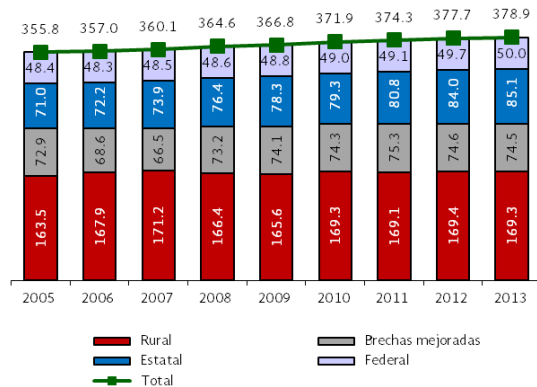
FUENTE: Subsecretaría de Infraestructura.



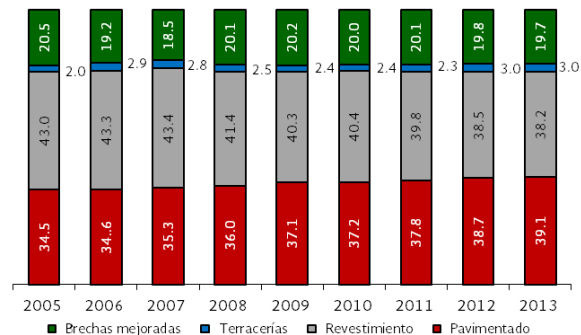


## INFRAESTRUCTURA CARRETERA

### Longitud de la Red Nacional Carretera por tipo de red (Miles de kilómetros)



### Composición porcentual de la longitud de la Red Nacional Carretera por estado superficial (Porcentaje)





## INFRAESTRUCTURA CARRETERA

LONGITUD DE LA RED DE CUOTA RESPONSABILIDAD DE CAMINOS  
Y PUENTES FEDERALES DE INGRESOS Y SERVICIOS CONEXOS  
Serie anual 1994, 2000 y de 2006 a 2013

CUADRO 12

Infraestructura de CAPUFE	1994	2000	2006	2007	2008	2009	2010	2011	2012	2013
<b>Caminos (Kilómetros)</b>	<b>1 506</b>	<b>4 715</b>	<b>4 912</b>	<b>4 330</b>	<b>4 266</b>	<b>4 128</b>	<b>4 128</b>	<b>4 069</b>	<b>3 795</b>	<b>3 864</b>
- Propios	1 150	1 226	123	77	77	121	121	77 <sup>b</sup>	83	77 <sup>g</sup>
- Contratados	356	579	304	314	250	250	250	308	162 <sup>e</sup>	162
- Fondo Nacional <sup>a</sup> de Infraestructura (FNI)	ND	2 910	4 485	3 939	3 939	3 757	3 757	3 684 <sup>c</sup>	3 550 <sup>f</sup>	3 625
<b>Puentes (Metros)</b>	<b>10 836</b>	<b>22 036</b>	<b>16 834</b>	<b>16 620</b>	<b>16 620</b>	<b>16 620</b>	<b>16 918</b>	<b>16 461</b>	<b>16 461</b>	<b>16 461</b>
- Propios	10 291	9 599	8 500	8 606	8 606	8 606	8 606	8 606	8 606	8 606
- Contratados	545	1 104	1 034	714	714	714	1 012	555 <sup>d</sup>	555	555
- Fondo Nacional <sup>a</sup> de Infraestructura (FNI)	ND	11 333	7 300	7 300	7 300	7 300	7 300	7 300	7 300	7 300

<sup>a</sup> Anterior a 2008 corresponde a FARAC (consultar glosario de términos).

<sup>b</sup> Disminuye debido a la desincorporación del Libramiento Durango-Ent. Otinapa, que pasa a la red de FNI.

<sup>c</sup> Disminuye debido a desincorporación de la autopista Guadalajara-Tepic en noviembre de 2011.

<sup>d</sup> Disminuye debido a que el puente Tuxpam pasa a formar parte del tramo carretero Ent. Tihuatlán-Tuxpam.

<sup>e</sup> Disminuye debido a la desincorporación de la autopista Guadalajara-Colima.

<sup>f</sup> Disminuye debido a la desincorporación de los tramos Pátzcuaro-Uruapan, Uruapan-Nueva Italia y Nueva Italia-Lázaro Cárdenas.

<sup>g</sup> Disminuye debido a que el libramiento Sur II de Reynosa pasa a formar parte de la red FNI.

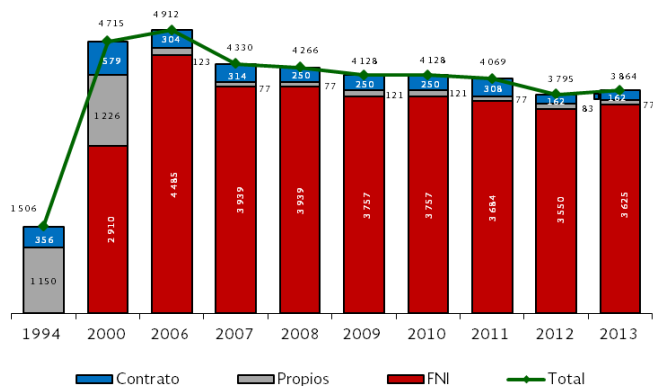
ND No disponible.

FUENTE: Caminos y Puentes Federales de Ingresos y Servicios Conexos.

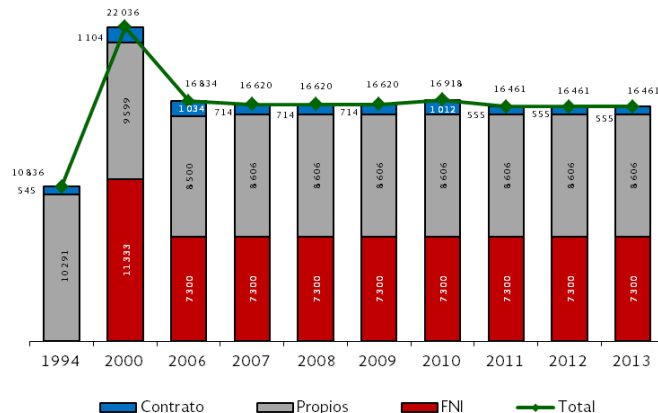


## INFRAESTRUCTURA CARRETERA

### Longitud de la red de autopistas de cuota a cargo de CAPUFE por tipo de red (Kilómetros)



### Longitud de la red de puentes de cuota a cargo de CAPUFE por tipo de red (Metros)





## VEHÍCULOS REGISTRADOS EN LAS CASETAS DE CAMINOS Y PUENTES FEDERALES DE INGRESOS Y SERVICIOS CONEXOS

CUADRO 13

Serie anual 2011, 2012, 2013 y mensual 2013, 2014

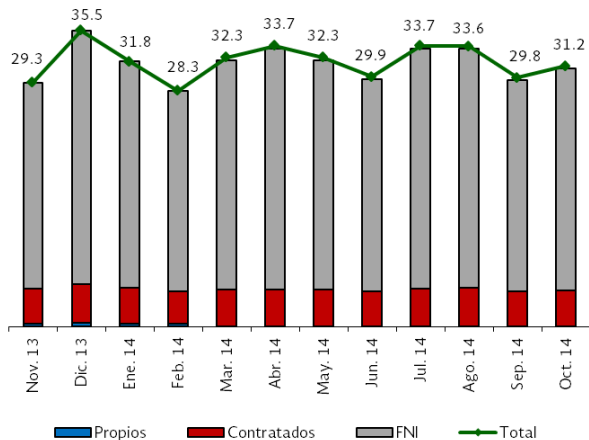
(Miles de vehículos)

Infraestructura de CAPUFE	2011	2012	2013	2013		2014										Acumulado Ene. - Oct.
				Nov.	Dic.	Ene.	Feb.	Mar.	Abr.	May.	Jun.	Jul.	Ago.	Sep.	Oct.	
<b>Total</b>	<b>439 925.0</b>	<b>436 390.2</b>	<b>426 640.0</b>	<b>33 926.2</b>	<b>40 957.4</b>	<b>36 749.6</b>	<b>32 978.5</b>	<b>37 390.9</b>	<b>38 875.1</b>	<b>37 460.7</b>	<b>34 831.2</b>	<b>38 969.0</b>	<b>38 736.5</b>	<b>34 478.1</b>	<b>36 203.5</b>	<b>366 673.1</b>
<b>Caminos</b>	<b>381 246.0</b>	<b>376 174.0</b>	<b>367 971.0</b>	<b>29 253.7</b>	<b>35 513.4</b>	<b>31 785.4</b>	<b>28 307.0</b>	<b>32 295.6</b>	<b>33 685.7</b>	<b>32 285.4</b>	<b>29 947.7</b>	<b>33 656.2</b>	<b>33 609.6</b>	<b>29 838.2</b>	<b>31 238.4</b>	<b>316 649.2</b>
- Propios	3 844.0	4 178.0	4 338.0	328.0	393.9	335.8	287.1	335.8	416.4	363.1	308.4	358.1	322.1	249.3	306.4	3 282.5
- Contratados	49 099.0	50 856.0	48 678.0	4 165.4	4 643.5	4 298.8	3 919.4	4 459.0	4 414.3	4 442.5	4 239.6	4 516.2	4 643.0	4 222.8	4 350.5	43 506.1
- Fondo Nacional de Infraestructura	328 303.0	321 140.0	314 955.0	24 760.3	30 476.0	27 150.8	24 100.5	27 500.8	28 855.0	27 479.8	25 399.7	28 781.9	28 644.5	25 366.1	26 581.5	269 860.6
<b>Puentes</b>	<b>58 679.0</b>	<b>60 216.2</b>	<b>58 669.0</b>	<b>4 672.5</b>	<b>5 444.0</b>	<b>4 964.2</b>	<b>4 671.5</b>	<b>5 095.3</b>	<b>5 189.4</b>	<b>5 175.3</b>	<b>4 883.5</b>	<b>5 312.8</b>	<b>5 126.9</b>	<b>4 639.9</b>	<b>4 965.1</b>	<b>50 023.9</b>
- Propios	51 361.0	52 342.2	50 655.0	4 017.0	4 728.9	4 341.6	4 077.9	4 418.9	4 505.2	4 499.4	4 232.2	4 595.3	4 434.7	4 001.0	4 286.7	43 392.9
- Contratados	2 432.0	2 795.0	2 882.0	236.5	253.4	214.5	209.3	246.4	243.9	249.1	242.6	257.3	249.5	238.6	254.0	2 405.2
- Fondo Nacional de Infraestructura	4 886.0	5 079.0	5 132.0	419.0	461.7	408.1	384.3	430.0	440.3	426.8	408.7	460.2	442.7	400.3	424.4	4 225.8

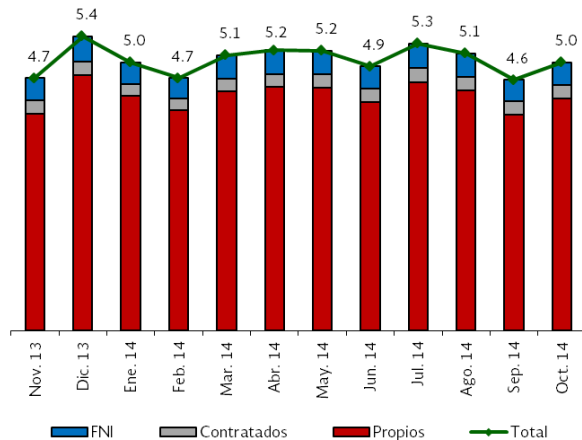
FUENTE: Caminos y Puentes Federales de Ingresos y Servicios Conexos.



### Vehículos registrados en los caminos de cuota (Millones)



### Vehículos registrados en los puentes de cuota (Millones)





## INFRAESTRUCTURA CARRETERA

### TRÁNSITO DIARIO PROMEDIO ANUAL (TDPA\*) E INGRESOS EN LAS AUTOPISTAS Y PUENTES DE CUOTA POR CLASE DE VEHÍCULO Serie anual 2010, 2011, 2012 y mensual 2013

CUADRO 14

Clase de vehículo	2010 (TDPA)	2011 (TDPA)	2012 (TDPA)	2013 (TDPM*)												
				Ene.	Feb.	Mar.	Abr.	May.	Jun.	Jul.	Ago.	Sep.	Oct.	Nov.	Dic.	Ene.-Dic.
<b>Aforo vehicular (TDP)</b>	<b>1 075 322</b>	<b>1 068 954</b>	<b>1 128 597</b>	<b>1 103 781</b>	<b>1 084 095</b>	<b>1 161 739</b>	<b>1 114 532</b>	<b>1 098 058</b>	<b>1 098 519</b>	<b>1 201 581</b>	<b>1 157 857</b>	<b>1 023 622</b>	<b>1 054 185</b>	<b>1 139 030</b>	<b>1 273 256</b>	<b>1 128 492<sup>a</sup></b>
Automóviles	794 517	779 885	815 739	799 846	769 494	850 842	790 483	778 729	783 620	880 494	840 119	729 361	733 577	814 339	958 206	812 925
Autobuses	57 170	56 754	59 562	57 221	56 234	60 239	59 186	58 244	56 916	65 888	59 997	53 889	54 609	57 608	60 764	58 560
Camiones	223 635	232 315	253 296	246 714	258 367	250 658	264 863	261 085	257 983	255 199	257 741	240 372	265 999	267 083	254 286	257 007
<b>Ingresos (Millones de pesos)</b>	<b>35 788.4</b>	<b>37 644.1</b>	<b>41 418.9</b>	<b>3 658.8</b>	<b>3 358.9</b>	<b>3 945.1</b>	<b>3 718.7</b>	<b>3 756.6</b>	<b>3 542.7</b>	<b>3 986.4</b>	<b>3 857.4</b>	<b>3 297.0</b>	<b>3 531.6</b>	<b>3 669.5</b>	<b>4 184.7</b>	<b>44 507.4<sup>b</sup></b>
Automóviles	18 459.5	18 668.0	20 093.0	1 767.5	1 561.8	1 985.0	1 733.6	1 736.3	1 635.9	2 010.2	1 867.9	1 503.0	1 520.4	1 696.7	2 205.3	21 223.6
Autobuses	2 799.3	2 923.9	3 173.6	272.6	245.9	293.4	280.0	284.3	263.8	304.2	289.0	245.7	252.5	259.0	287.4	3 277.8
Camiones	14 529.6	16 052.2	18 152.3	1 618.7	1 551.2	1 666.7	1 705.1	1 736.0	1 643.0	1 672.0	1 700.5	1 548.3	1 758.7	1 713.8	1 692.0	20 006.0

\* Consultar glosario de términos.

<sup>a</sup> Tránsito diario promedio anual.

<sup>b</sup> Acumulado del periodo.

FUENTE: Dirección General de Desarrollo Carretero.

---

# TRANSPORTES

---

Autotransporte Federal



Transporte Ferroviario

Transporte Aéreo



Transporte Marítimo



Transporte Multimodal



**FLOTA Y AÑOS DE ANTIGÜEDAD, ASÍ COMO EMPRESAS DEL AUTOTRANSPORTE FEDERAL**

**CUADRO 15**

Serie anual 2011, 2012, 2013 y mensual 2013, 2014

Concepto	2011	2012	2013	2013		2014									
				Nov.	Dic.	Ene.	Feb.	Mar.	Abr.	May.	Jun.	Jul.	Ago.	Sep.	Oct.
<b>Vehículos de pasajeros</b>	<b>86 265</b>	<b>92 125</b>	<b>91 817</b>	<b>91 413</b>	<b>91 817</b>	<b>91 765</b>	<b>91 743</b>	<b>91 889</b>	<b>92 208</b>	<b>92 363</b>	<b>92 294</b>	<b>92 313</b>	<b>92 322</b>	<b>92 278</b>	<b>92 408</b>
Pasajeros	47 172	50 312	48 981	48 896	48 981	48 800	48 590	48 461	48 540	48 521	48 342	48 091	47 947	47 740	47 637
Turismo	39 093	41 813	42 836	42 517	42 836	42 965	43 153	43 428	43 668	43 842	43 952	44 222	44 375	44 538	44 771
<b>Vehículos de carga</b>	<b>658 760</b>	<b>715 683</b>	<b>729 046</b>	<b>725 575</b>	<b>729 046</b>	<b>731 476</b>	<b>734 080</b>	<b>736 882</b>	<b>738 885</b>	<b>742 857</b>	<b>745 996</b>	<b>748 911</b>	<b>751 918</b>	<b>754 390</b>	<b>757 947</b>
Unidades motrices	351 705	380 342	381 250	379 886	381 250	382 070	383 202	384 558	385 268	387 091	388 347	389 690	390 761	391 539	393 080
Unidades de arrastre	306 700	334 858	347 112	345 027	347 112	348 713	350 177	351 601	352 873	355 008	356 882	358 432	360 359	362 041	364 034
Grúas industriales	355	483	684	662	684	693	701	723	744	758	767	789	798	810	833
<b>Antigüedad promedio de la flota (Años)</b>	<b>14.68</b>	<b>15.07</b>	<b>15.05</b>	<b>15.14</b>	<b>15.05</b>	<b>15.95</b>	<b>15.88</b>	<b>15.8</b>	<b>15.73</b>	<b>15.64</b>	<b>15.56</b>	<b>15.48</b>	<b>15.40</b>	<b>15.33</b>	<b>15.25</b>
Pasajeros	10.96	11.38	11.41	11.52	11.41	12.31	12.23	12.13	12.05	11.97	11.87	11.77	11.70	11.63	11.55
Carga	15.59	15.96	15.93	16.01	15.93	16.82	16.75	16.68	16.62	16.52	16.44	16.36	16.28	16.21	16.12
<b>Empresas en servicio</b>															
<b>Permisos de pasajeros</b>	<b>15 036</b>	<b>16 265</b>	<b>15 651</b>	<b>15 605</b>	<b>15 651</b>	<b>15 659</b>	<b>15 664</b>	<b>15 658</b>	<b>15 688</b>	<b>15 725</b>	<b>15 731</b>	<b>15 774</b>	<b>15 800</b>	<b>15 817</b>	<b>15 863</b>
Hombre Camión (1 a 5 unidades)	13 157	14 244	13 569	13 543	13 569	13 569	13 578	13 561	13 584	13 611	13 613	13 650	13 663	13 680	13 715
Pequeña (6 a 30 unidades)	1 491	1 606	1 671	1 654	1 671	1 680	1 674	1 680	1 687	1 694	1 694	1 700	1 713	1 714	1 720
Mediana (31 a 100 unidades)	266	290	285	283	285	284	287	291	293	296	302	302	302	301	305
Grande (Más de 100 unidades)	122	125	126	125	126	126	125	126	124	124	122	122	122	122	123
<b>Permisos de carga</b>	<b>125 019</b>	<b>132 995</b>	<b>127 391</b>	<b>127 159</b>	<b>127 391</b>	<b>127 523</b>	<b>127 760</b>	<b>128 084</b>	<b>128 274</b>	<b>128 627</b>	<b>128 951</b>	<b>129 364</b>	<b>129 634</b>	<b>129 859</b>	<b>130 208</b>
Hombre Camión (1 a 5 unidades)	103 787	110 385	104 429	104 294	104 429	104 505	104 678	104 922	105 076	105 320	105 552	105 890	106 093	106 254	106 516
Pequeña (6 a 30 unidades)	18 427	19 544	19 862	19 776	19 862	19 896	19 949	20 027	20 052	20 131	20 209	20 266	20 327	20 383	20 463
Mediana (31 a 100 unidades)	2 202	2 373	2 380	2 373	2 380	2 393	2 400	2 396	2 404	2 430	2 440	2 455	2 452	2 457	2 463
Grande (Más de 100 unidades)	603	693	720	716	720	729	733	739	742	746	750	753	762	765	766

FUENTE: Dirección General de Autotransporte Federal.





**PASAJEROS Y CARGA DEL AUTOTRANSPORTE FEDERAL**  
**Serie anual 2000 y de 2006 a 2013**

**CUADRO 16**

Unidad de medida	2000	2006	2007	2008	2009	2010	2011	2012	2013
Pasajeros transportados (Millones)	2 660	3 050	3 141	3 238	3 050	3 160	3 264	3 363	3 391
Pasajeros-kilómetro transportados * (Millones)	381 700	436 999	449 917	463 865	436 900	452 033	465 600	480 690	484 776
Toneladas transportadas (Miles)	413 193	445 449	473 859	484 300	450 900	470 000	485 502	498 147	502 150
Toneladas-kilómetro transportadas * (Millones)	194 053	209 392	222 391	227 290	211 600	220 285	226 900	233 464	235 427

\* Consultar glosario de términos.

FUENTE: Dirección General de Autotransporte Federal.



## SISTEMA FERROVIARIO



### SIMBOLOGÍA FERROCARRILES

Empresas	Concesionadas	No concesionadas	
Kansas City Southern de México, SA. de CV	Noreste		—+—+—+—+
Ferrocarril Mexicano, SA de CV	Pacífico-Norte		—+—+—+—+
	Línea Corta Ojinaga-Topolobampo		—+—+—+—+
	Vía Corta Nacoazari		—+—+—+—+
Ferrosur, SA de CV	Sureste		—+—+—+—+
	Oaxaca-Sur		—+—+—+—+
Línea Coahuila-Durango, SA de CV	Coahuila-Durango		—+—+—+—+
Compañía de Ferrocarriles Chiapas-Mayab, SA de CV	Chiapas-Mayab		—+—+—+—+
Ferrocarril y Terminal del Valle de México, SA de CV	Vía Ferroviaria del Valle de México		★
Ferrocarril del Istmo de Tehuantepec, SA de CV	Ferrocarril del Istmo de Tehuantepec		—+—+—+—+
Administradora de la Vía Corta Tijuana-Tecate	Vía Corta Tijuana-Tecate		—+—+—+—+
	Lineas Remanentes		—+—+—+—+



**LONGITUD DE VÍAS Y EQUIPO DEL TRANSPORTE FERROVIARIO**  
**Serie anual 1994, 2000 y de 2006 a 2013**

**CUADRO 17**

Concepto	1994	2000	2006	2007	2008	2009	2010	2011	2012	2013
<b>Longitud de vías (Kilómetros)</b>	<b>26 477</b>	<b>26 656</b>	<b>26 662</b>	<b>26 677</b>	<b>26 704</b>	<b>26 709</b>	<b>26 715</b>	<b>26 727</b>	<b>26 727</b>	<b>26 727</b>
Principales	20 477	20 688	20 687	20 702	20 703	20 702	20 708	20 722	20 722	20 722
Secundarias	4 460	4 413	4 420	4 420	4 446	4 452	4 452	4 450	4 450	4 450
Particulares	1 540	1 555	1 555	1 555	1 555	1 555	1 555	1 555	1 555	1 555
<b>Equipo ferroviario</b>										
Carros de carga	36 222	34 764	33 383	32 762	31 845	27 924	28 565	30 658	31 080	31 888
Coches de pasajeros	1 113	220	60	71	144	144	134	132	129	135
Locomotoras	1 426	1 446	1 245	1 178	1 177	1 160	1 212	1 236	1 231	1 243

FUENTE: Dirección General de Transporte Ferroviario y Multimodal.



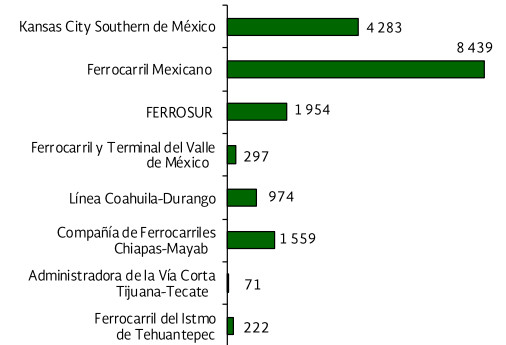
### VÍA CONCESIONADA Y PERSONAL EMPLEADO EN EL SISTEMA FERROVIARIO

Serie anual 2011, 2012 y 2013

CUADRO 18

Concepto	2011	2012	2013	Comparativo (%)	
				12/11	13/12
<b>Kilómetros de vía por empresa concesionaria</b>	<b>17 799</b>	<b>17 799</b>	<b>17 799</b>	<b>0.0</b>	<b>0.0</b>
Kansas City Southern de México	4 283	4 283	4 283	0.0	0.0
Ferrocarril Mexicano	8 439	8 439	8 439	0.0	0.0
FERROSUR	1 954	1 954	1 954	0.0	0.0
Ferrocarril y Terminal del Valle de México	297	297	297	0.0	0.0
Línea Coahuila-Durango	974	974	974	0.0	0.0
Compañía de Ferrocarriles Chiapas-Mayab	1 559	1 559	1 559	0.0	0.0
Administradora de la Vía Corta Tijuana-Tecate	71	71	71	0.0	0.0
Ferrocarril del Istmo de Tehuantepec	222	222	222	0.0	0.0
<b>Personal empleado</b>	<b>14 801</b>	<b>14 885</b>	<b>15 060</b>	<b>0.6</b>	<b>1.2</b>
Personal operativo	11 282	11 266	11 419	- 0.1	1.4
Personal de confianza	3 519	3 619	3 641	2.8	0.6

Kilómetros de vía troncal por empresa concesionaria 2013



FUENTE: Dirección General de Transporte Ferroviario y Multimodal.



## INVERSIÓN PÚBLICA Y PRIVADA EN INFRAESTRUCTURA FERROVIARIA

CUADRO 19

Serie anual de 2008 a 2013

(Millones de pesos)

Inversión	Observado						Total ejercido 2008-2013	Programado 2014
	2008	2009	2010	2011	2012	2013		
<b>Total</b>	<b>8 119</b>	<b>8 215</b>	<b>7 276</b>	<b>11 227</b>	<b>10 496</b>	<b>12 453</b>	<b>57 786</b>	<b>23 442</b>
Variación % Anual	- 3.6	1.2	- 11.4	54.3	- 6.5	18.6		
Pública	2 220	4 694	3 217	4 237	4 718	4 392	23 478	20 234
Privada	5 899	3 521	4 059	6 990	5 778	8 061	34 308	3 208

FUENTE: Dirección General de Transporte Ferroviario y Multimodal.



## Transporte Ferroviario

### TRANSPORTE FERROVIARIO DE CARGA

Serie anual 2011, 2012, 2013 y mensual 2013, 2014

CUADRO 20

Concepto	2011	2012	2013	Var. % 13/12	2013					2014							Acumulado Ene. - Oct.
					Nov.	Dic.	Ene.	Feb.	Mar.	Abr.	May.	Jun.	Jul.	Ago.	Sep.	Oct.	
<b>Indicadores de carga transportada en el sistema ferroviario</b>																	
Carros cargados (Miles)	2 027	2 169	2 192	1.1	187	167	177	174	188	185	201	193	205	203	194	207	1 927
Toneladas (Miles)	108 433	111 607	111 933	0.3	9 393	8 887	9 402	8 676	9 900	9 818	10 314	9 918	10 422	10 017	9 551	9 842	97 860
Toneladas-Km (Millones)	79 729	79 353	77 717	-2.1	6 602	6 213	6 394	5 972	6 592	6 631	7 049	6 980	7 319	7 031	6 760	6 760	67 488
Distancia media (Km)	735	711	694	-2.3	702	699	680	688	666	675	683	704	702	702	708 <sup>R</sup>	687	690 <sup>a</sup>
<b>Movimiento de carga por tipo de tráfico (Miles de toneladas)</b>																	
<b>Tráfico internacional</b>	<b>108 433</b>	<b>111 607</b>	<b>111 933</b>	<b>0.3</b>	<b>9 393</b>	<b>8 887</b>	<b>9 402</b>	<b>8 676</b>	<b>9 900<sup>R</sup></b>	<b>9 818</b>	<b>10 314</b>	<b>9 918</b>	<b>10 422</b>	<b>10 017</b>	<b>9 551</b>	<b>9 842</b>	<b>97 860</b>
<b>Tráfico internacional</b>	<b>52 674</b>	<b>50 743</b>	<b>50 339</b>	<b>-0.8</b>	<b>4 378</b>	<b>3 952</b>	<b>4 308</b>	<b>4 015</b>	<b>4 451</b>	<b>4 668</b>	<b>5 275</b>	<b>4 456</b>	<b>4 576</b>	<b>4 598</b>	<b>4 477</b>	<b>4 693</b>	<b>45 517</b>
Importación	43 210	41 082	37 858	-7.8	3 268	3 011	3 176	2 873	3 331	3 644	4 173	3 383	3 474	3 544	3 453	3 570	34 621
Exportación	9 464	9 661	12 481	29.2	1 110	941	1 132	1 142	1 120	1 024	1 102	1 073	1 102	1 054	1 024	1 123	10 896
<b>Tráfico local</b>	<b>55 759</b>	<b>60 864</b>	<b>61 594</b>	<b>0.0</b>	<b>5 015</b>	<b>4 935</b>	<b>5 094</b>	<b>4 661</b>	<b>5 449<sup>R</sup></b>	<b>5 150</b>	<b>5 039</b>	<b>5 462</b>	<b>5 846</b>	<b>5 419</b>	<b>5 074</b>	<b>5 149</b>	<b>52 343</b>

<sup>a</sup> Se refiere a la división de Toneladas-Kilómetros (Millones) entre Toneladas (Miles) por 1000.

<sup>R</sup> Cifra revisada y modificada.

FUENTE: Dirección General de Transporte Ferroviario y Multimodal.



**MOVIMIENTO DE CARGA POR VÍA FÉRREA Y EMPRESA CONCESIONARIA**

Serie anual 2011, 2012, 2013 y mensual 2013, 2014

**CUADRO 21**

Concepto	2011	2012	2013	Var. % 13/12	2013				2014								Acumulado Ene.- Oct.
					Nov.	Dic.	Ene.	Feb.	Mar.	Abr.	May.	Jun.	Jul.	Ago.	Sep.	Oct.	
<b>Miles de toneladas</b>	<b>108 433</b>	<b>111 607</b>	<b>111 933</b>	<b>0.3</b>	<b>9 393</b>	<b>8 887</b>	<b>9 402</b>	<b>8 676</b>	<b>9 900</b>	<b>9 818</b>	<b>10 314</b>	<b>9 918</b>	<b>10 422</b>	<b>10 017</b>	<b>9 551</b>	<b>9 842</b>	<b>97 860</b>
Kansas City Southern de México	35 457	36 435	36 106	-0.9	3 068	3 000	3 200	2 812	3 307	3 459	3 352	3 260	3 225	3 227	3 166	3 348	32 356
Ferrocarril Mexicano	50 352	51 337	52 570	2.4	4 563	4 030	4 296	4 038	4 459	4 284	4 881	4 677	5 051	4 615	4 354	4 427	45 082
FERROSUR	15 862	16 371	16 221	-0.9	1 226	1 283	1 302	1 256	1 484	1 480	1 459	1 461	1 547	1 548	1 378	1 454	14 369
Ferrocarril y Terminal del Valle de México	1 658	2 349	2 134	-9.2	134	181	193	186	209	180	182	137	199	213	245	187	1 931
Línea Coahuila-Durango	4 105	4 166	4 030	-3.3	342	343	351	319	363	339	367	328	329	352	344	373	3 465
Compañía de Ferrocarriles Chiapas-Mayab, (FIT)	753	696	598	-14.1	37	28	41	46	57	56	57	39	52	45	47	37	477
Administración Vía Corta Tijuana-Tecate	246	253	274	8.3	23	22	19	19	21	20	16	16	19	17	17	16	180
<b>Millones de toneladas-kilómetros</b>	<b>79 728</b>	<b>79 353</b>	<b>77 717</b>	<b>-2.1</b>	<b>6 602</b>	<b>6 213</b>	<b>6 394</b>	<b>5 972</b>	<b>6 592</b>	<b>6 631</b>	<b>7 049</b>	<b>6 980</b>	<b>7 320</b>	<b>7 031</b>	<b>6 760</b>	<b>6 760</b>	<b>67 489</b>
Kansas City Southern de México	25 100	25 256	25 012	-1.0	2 153	2 173	2 252	2 021	2 318	2 397	2 290	2 305	2 279	2 414	2 317	2 309	22 902
Ferrocarril Mexicano	45 395	44 981	43 260	-3.8	3 760	3 288	3 383	3 224	3 445	3 417	3 922	3 843	4 163	3 754	3 671	3 652	36 474
FERROSUR	7 208	7 162	7 791	8.8	568	623	624	611	689	682	691	699	736	728	642	676	6 778
Ferrocarril y Terminal del Valle de México	71	107	86	-19.6	5	6	7	6	7	7	6	5	7	8	9	7	69
Línea Coahuila-Durango	1 061	1 069	1 063	-0.6	87	89	89	75	90	83	97	91	88	86	81	90	870
Compañía de Ferrocarriles Chiapas-Mayab, (FIT)	885	770	495	-35.7	28	33	38	34	42	44	42	36	46	40	39	26	387
Administración Vía Corta Tijuana-Tecate	8	8	10	25.0	1	1	1	1	1	1	1	1	1	1	1	NS	9

NS No significativa.

FUENTE: Dirección General de Transporte Ferroviario y Multimodal.



### TRANSPORTE FERROVIARIO DE PASAJEROS POR TIPO DE SERVICIO Y CLASE

Serie anual 2011, 2012, 2013 y mensual 2013, 2014

CUADRO 22

Servicio	2011	2012	2013	Var. % 13/12	2013		2014										Acumulado Ene.-Oct.
					Nov.	Dic.	Ene.	Feb.	Mar.	Abr.	May.	Jun.	Jul.	Ago.	Sep.	Oct.	
<b>Movimiento de pasajeros (Miles)</b>	<b>41 922</b>	<b>43 830</b>	<b>45 288</b>	<b>3.3</b>	<b>3 981</b>	<b>3 697</b>	<b>3 833</b>	<b>3 710</b>	<b>4 038</b>	<b>3 706</b>	<b>4 005</b>	<b>3 762</b>	<b>3 883</b>	<b>4 186</b>	<b>4 168</b>	<b>4 368</b>	<b>39 659</b>
Interurbano	191	202	220	8.9	15	22	16	14	17	23	15	16	25	20	17	16	179
Suburbano	41 731	43 628	45 068	3.3	3 966	3 675	3 817	3 696	4 021	3 683	3 990	3 746	3 858	4 166	4 151	4 352	39 480
<b>Movimiento de pasajeros-kilómetros (Millones)</b>	<b>890</b>	<b>970</b>	<b>1 035</b>	<b>6.7</b>	<b>96</b>	<b>83</b>	<b>87</b>	<b>89</b>	<b>97</b>	<b>87</b>	<b>94</b>	<b>86</b>	<b>90</b>	<b>105</b>	<b>104</b>	<b>109</b>	<b>948</b>
Interurbano	55	58	60	3.4	4	6	5	3	4	7	4	5	8	6	4	4	50
Suburbano	835	912	975	6.9	92	77	82	86	93	80	90	81	82	99	100	105	898
<b>Movimiento de pasajeros en servicio interurbano por clase (Miles)</b>	<b>191</b>	<b>202</b>	<b>220</b>	<b>8.9</b>	<b>15</b>	<b>22</b>	<b>16</b>	<b>14</b>	<b>17</b>	<b>23</b>	<b>15</b>	<b>16</b>	<b>25</b>	<b>20</b>	<b>17</b>	<b>16</b>	<b>179</b>
Especial turístico	54	54	61	13.0	3	5	4	3	5	7	4	5	10	6	6	6	56
Económica turística	68	72	82	13.9	7	10	5	5	6	8	5	5	8	7	6	5	60
Económica social	69	76	77	1.3	5	7	7	6	6	8	6	6	7	7	5	5	63

FUENTE: Dirección General de Transporte Ferroviario y Multimodal.





MOVIMIENTO MENSUAL DE PASAJEROS Y CARGA POR VÍA FÉRREA  
Serie mensual 2012, 2013 y 2014

CUADRO 23

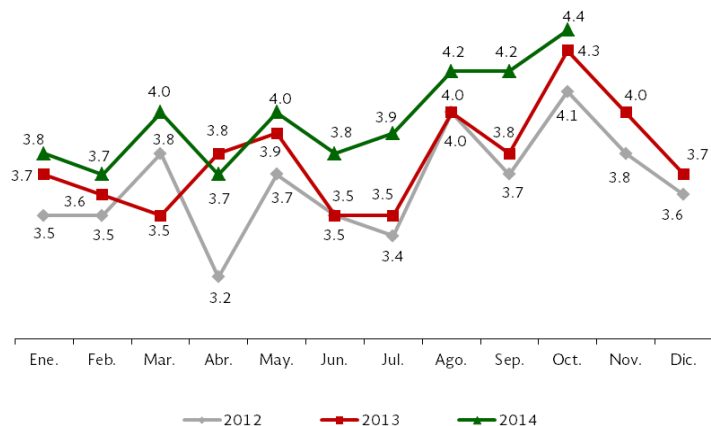
Concepto	2012	2013	2014	Comparativo (%)		Concepto	2012	2013	2014	Comparativo (%)	
				13/12	14/13					13/12	14/13
<b>Movimiento de pasajeros (Millones de pasajeros)</b>	<b>43.8</b>	<b>45.3</b>	<b>39.7</b>	<b>3.4</b>		<b>Movimiento de carga (Millones de toneladas)</b>	<b>111.6</b>	<b>111.9</b>	<b>97.8</b>	<b>0.3</b>	
Enero	3.5	3.7	3.8	5.7	2.7	Enero	9.0	9.2	9.4	2.2	2.2
Febrero	3.5	3.6	3.7	2.9	2.8	Febrero	8.9	8.7	8.7	- 2.2	0.0
Marzo	3.8	3.5	4.0	- 7.9	14.3	Marzo	9.6	9.0	9.9	- 6.3	10.0
Abril	3.2	3.8	3.7	18.8	- 2.6	Abril	9.5	9.5	9.8	0.0	3.2
Mayo	3.7	3.9	4.0	5.4	2.6	Mayo	9.8	9.6	10.3	- 2.0	7.3
Junio	3.5	3.5	3.8	0.0	8.6	Junio	9.0	9.4	9.9	4.4	5.3
Julio	3.4	3.5	3.9	2.9	11.4	Julio	9.6	9.9	10.4	3.1	5.1
Agosto	4.0	4.0	4.2	0.0	5.0	Agosto	9.4	9.6	10.0	2.1	4.2
Septiembre	3.7	3.8	4.2	2.7	10.5	Septiembre	9.2	8.7	9.6	- 5.4	10.3
Octubre	4.1	4.3	4.4	4.9	2.3	Octubre	9.9	10.0	9.8	1.0	- 2.0
Noviembre	3.8	4.0		5.3		Noviembre	9.3	9.4		1.1	
Diciembre	3.6	3.7		2.8		Diciembre	8.4	8.9		6.0	

FUENTE: Dirección General de Transporte Ferroviario y Multimodal.

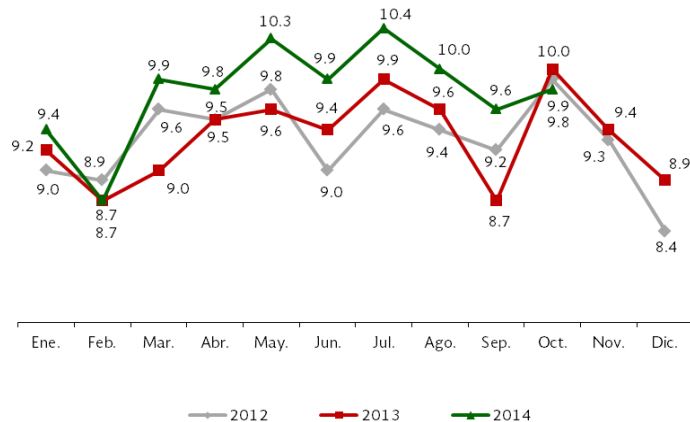


## Transporte Ferroviario

**Pasajeros transportados por mes  
en el Sistema Ferroviario Mexicano 2012-2014  
(Millones de pasajeros)**



**Toneladas transportadas por mes  
en el Sistema Ferroviario Mexicano 2012-2014  
(Millones de toneladas)**





## LÍNEAS AÉREAS NACIONALES

Tipo de Servicio Línea aérea	Tipo de Servicio Línea aérea
<b>Pasajeros y Carga</b>	<b>Exclusiva de carga</b>
<ul style="list-style-type: none"> <li>1.- Aéreo Calafia</li> <li>2.- Aeromar</li> <li>3.- Aeroméxico (Aerovías de México)</li> <li>4.- Aereoméxico Connect (Aerolitoral)</li> <li>5.- Interjet (ABC Aerolíneas)</li> <li>6.- Volaris (Concesionaria Vuela Cía. de Aviación)</li> </ul>	<ul style="list-style-type: none"> <li>1.- Aerounión (Aerotransportes de Carga Unión)</li> <li>2.- Estafeta (Carga Aérea)</li> <li>3.- Mas Air (Mas de Carga)</li> </ul>
<b>Exclusiva de pasajeros</b>	<b>Fletamento de pasajeros y carga</b>
<ul style="list-style-type: none"> <li>1.- Magnicharters (Grupo Aéreo Monterrey)</li> <li>2.- Viva Aerobus (Aeroenlaces)</li> <li>3.- Transportes Aéreos Regionales (TAR)</li> </ul>	<ul style="list-style-type: none"> <li>1.- Aerolínea Damojh</li> </ul>
	<b>Fletamento exclusiva de carga</b>
	<ul style="list-style-type: none"> <li>1.- Aeronaves TSM</li> <li>2.- Aeroservicios de la Costa</li> </ul>



**PASAJEROS ATENDIDOS, OPERACIONES REGISTRADAS Y CONSUMO DE COMBUSTIBLE  
EN LOS AEROPUERTOS DE ASA Y GRUPOS AEROPORTUARIOS**  
Serie anual 2011, 2012, 2013 y mensual 2013, 2014

CUADRO 24

Concepto	2011	2012	2013	2013		2014										Acumulado Ene. - Oct.
				Nov.	Dic.	Ene.	Feb.	Mar.	Abr.	May.	Jun.	Jul.	Ago.	Sep.	Oct.	
<b>Pasajeros atendidos (Miles)</b>	<b>80 451.7</b>	<b>86 873.2</b>	<b>93 786.9</b>	<b>7 896.8</b>	<b>8 858.6</b>	<b>8 420.8</b>	<b>7 346.7</b>	<b>8 546.2</b>	<b>8 411.1</b>	<b>8 382.0</b>	<b>8 254.3</b>	<b>9 782.8</b>	<b>9 144.1</b>	<b>7 189.7<sup>R</sup></b>	<b>7 985.9</b>	<b>83 463.7</b>
Nacional	52 188.0	56 892.5	61 336.2	5 270.6	5 678.2	5 119.1	4 411.7	5 095.7	5 380.1	5 594.8	5 370.5	6 495.3	6 126.2	5 060.5 <sup>R</sup>	5 630.0	54 283.9
Internacional	28 263.7	29 980.7	32 450.7	2 626.2	3 180.4	3 301.7	2 935.0	3 450.5	3 031.0	2 787.2	2 883.8	3 287.5	3 017.9	2 129.2	2 355.9	29 179.8
<b>Operaciones registradas (Miles)</b>	<b>1 633.5</b>	<b>1 683.3</b>	<b>1 700.2</b>	<b>144.3</b>	<b>148.5</b>	<b>146.2</b>	<b>135.2</b>	<b>156.0</b>	<b>151.5</b>	<b>151.1</b>	<b>141.2</b>	<b>155.3</b>	<b>153.5</b>	<b>136.3<sup>R</sup></b>	<b>148.0</b>	<b>1 474.2</b>
Nacionales	1 299.0	1 336.4	1 339.0	114.2	114.2	111.3	103.7	118.8	118.4	120.5	111.2	123.4	123.3	112.0 <sup>R</sup>	120.8	1 163.4
Internacionales	334.5	346.9	361.2	30.1	34.3	34.9	31.5	37.2	33.1	30.6	30.0	31.9	30.2	24.3	27.2	310.8
<b>Consumo de combustible (Millones de litros)</b>	<b>3 263.2</b>	<b>3 449.1</b>	<b>3 614.7</b>	<b>297.0</b>	<b>329.8</b>	<b>325.5</b>	<b>292.9</b>	<b>339.0</b>	<b>326.5</b>	<b>320.1</b>	<b>314.7</b>	<b>349.6</b>	<b>334.8</b>	<b>281.4</b>	<b>300.7</b>	<b>3 185.2</b>
Turbosina	3 234.3	3 422.1	3 589.2	295.0	328.0	323.0	291.0	336.6	324.4	317.8	312.6	347.4	332.8	279.3	298.6	3 163.5
Gasavión	28.9	27.0	25.5	2.0	1.8	2.5	1.9	2.4	2.1	2.3	2.1	2.2	2.0	2.1	2.1	21.7

<sup>R</sup> Cifra revisada y modificada.

FUENTE: Aeropuertos y Servicios Auxiliares.



**PASAJEROS Y CARGA TRANSPORTADOS POR LAS EMPRESAS AÉREAS EN SERVICIO  
REGULAR NACIONAL E INTERNACIONAL**  
Serie anual 2011, 2012, 2013 y mensual 2013, 2014

CUADRO 25

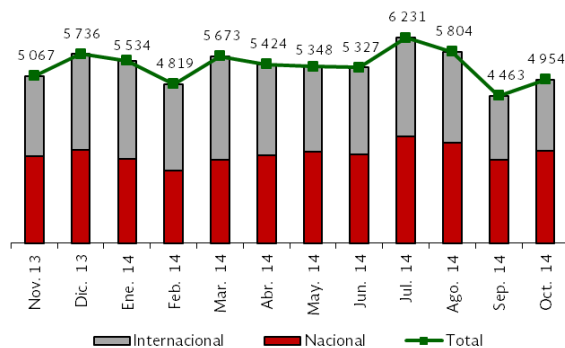
Concepto	2011	2012	2013	2013		2014										Acumulado Ene.-Oct.
				Nov.	Dic.	Ene.	Feb.	Mar.	Abr.	May.	Jun.	Jul.	Ago.	Sep.	Oct.	
<b>Pasajeros transportados (Miles)</b>	<b>50 764</b>	<b>55 153</b>	<b>60 007</b>	<b>5 067</b>	<b>5 736</b>	<b>5 534</b>	<b>4 819</b>	<b>5 673</b>	<b>5 424</b>	<b>5 348</b>	<b>5 327</b>	<b>6 231</b>	<b>5 804</b>	<b>4 463</b>	<b>4 954</b>	<b>53 577</b>
Nacional	25 455	28 084	30 488	2 634	2 821	2 542	2 202	2 537	2 664	2 783	2 684	3 228	3 044	2 531	2 797	27 012
Internacional	25 309	27 069	29 519	2 433	2 915	2 992	2 617	3 136	2 760	2 565	2 643	3 003	2 760	1 932	2 157	26 565
<b>Carga transportada (Miles de toneladas)</b>	<b>562</b>	<b>559</b>	<b>581</b>	<b>52</b>	<b>51</b>	<b>46</b>	<b>46</b>	<b>52</b>	<b>50</b>	<b>54</b>	<b>51</b>	<b>52</b>	<b>49</b>	<b>47</b>	<b>55</b>	<b>502</b>
Nacional	106	112	101	9	9	8	9	8	10	11	10	11	10	10	12	99
Internacional	456	447	480	43	42	38	37	44	40	43	41	41	39	37	43	403

FUENTE: Dirección General de Aeronáutica Civil.

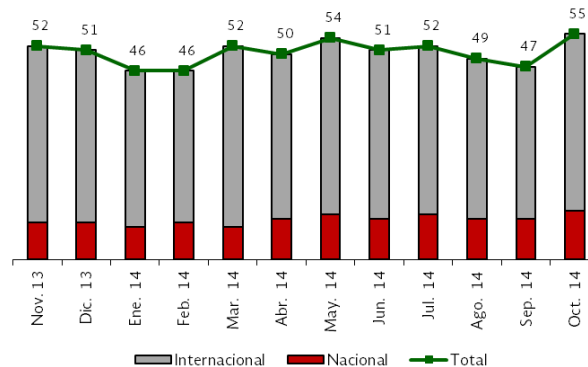


## Transporte Aéreo

**Pasajeros transportados por las empresas aéreas  
(Servicio regular mensual)  
(Miles)**



**Carga transportada por las empresas aéreas  
(Servicio regular mensual)  
(Miles de toneladas)**





**PASAJEROS TRANSPORTADOS EN SERVICIO REGULAR POR LAS LÍNEAS AÉREAS NACIONALES**

**CUADRO 26**

Serie anual 2011, 2012, 2013 y mensual 2013, 2014

(Miles de pasajeros)

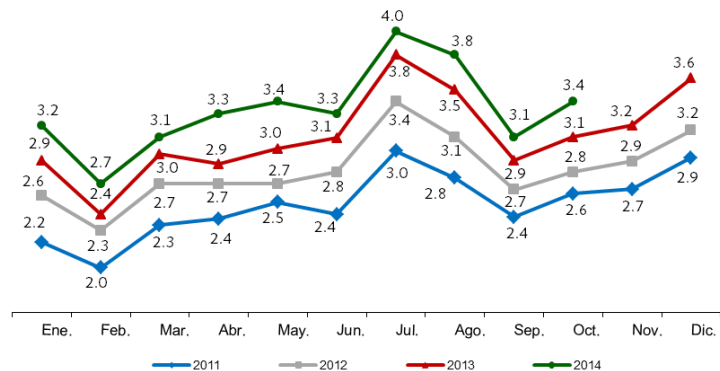
Línea aérea	2011	2012	2013	2013		2014										Acumulado Ene.- Oct.
				Nov.	Dic.	Ene.	Feb.	Mar.	Abr.	May.	Jun.	Jul.	Ago.	Sep.	Oct.	
<b>Total líneas aéreas nacionales</b>	<b>30 228</b>	<b>33 944</b>	<b>37 322</b>	<b>3 210</b>	<b>3 560</b>	<b>3 239</b>	<b>2 728</b>	<b>3 129</b>	<b>3 279</b>	<b>3 406</b>	<b>3 296</b>	<b>3 995</b>	<b>3 786</b>	<b>3 109</b>	<b>3 419</b>	<b>33 386</b>
Variación %	- 1.4	12.3	10.0	3.0	10.9	- 9.0	- 15.8	14.7	4.8	3.9	- 3.2	21.2	- 5.2	- 17.9	10.0	9.3 <sup>a</sup>
Aéreo Calafia	0	0	0	0	0	0	0	0	0	0	4	5	5	5	0	19
Aeroméxico	8 186	8 318	8 713	818	856	818	660	764	750	830	744	867	862	732	824	7 851
Aeroméxico Connect	5 596	6 201	6 589	586	630	608	572	650	594	607	570	674	686	597	649	6 207
Interjet	6 412	7 243	8 391	716	780	672	585	638	693	736	733	799	774	705	777	7 112
Volaris	5 643	7 035	8 480	682	825	773	589	684	755	762	767	1 013	884	644	733	7 604
Viva Aerobus	3 013	3 648	3 791	296	334	284	237	280	337	335	334	433	392	297	312	3 241
Magnicharters	790	940	823	64	89	47	48	64	98	81	86	141	124	79	61	829
Aeromar	588	559	535	48	46	37	37	47	46	47	50	52	46	40	49	451
Transportes Aéreos Regionales	0	0	0	0	0	0	0	2	6	8	8	11	13	10	14	72

<sup>a</sup> Variación porcentual con relación a período similar del año pasado.

FUENTE: Dirección General de Aeronáutica Civil.



**Pasajeros transportados por las líneas  
aéreas nacionales  
(Millones de pasajeros)**







**PASAJEROS TRANSPORTADOS POR LAS LÍNEAS AÉREAS INTERNACIONALES EN SERVICIO  
REGULAR POR REGIÓN Y PRINCIPALES LÍNEAS AÉREAS**

**CUADRO 27**

Serie anual 2011, 2012, 2013 y mensual 2013, 2014

(Miles de pasajeros)

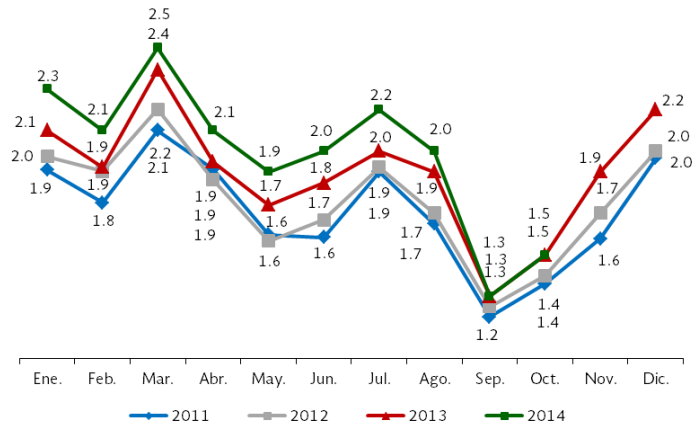
Región / Línea aérea	2011	2012	2013	2013			2014									
				Nov.	Dic.	Ene.	Feb.	Mar.	Abr.	May.	Jun.	Jul.	Ago.	Sep.	Oct.	Acumulado Ene. - Oct.
<b>Total</b>	<b>20 535</b>	<b>21 211</b>	<b>22 681</b>	<b>1 857</b>	<b>2 175</b>	<b>2 294</b>	<b>2 091</b>	<b>2 545</b>	<b>2 145</b>	<b>1 942</b>	<b>2 032</b>	<b>2 235</b>	<b>2 018</b>	<b>1 354</b>	<b>1 535</b>	<b>20 191</b>
Variación %	13.8	3.3	6.9	23.0	17.1	5.5	- 8.8	21.7	- 15.7	- 9.5	4.6	10.0	- 9.7	- 32.9	13.4	8.3 <sup>a</sup>
EE.UU.	14 793	14 913	15 853	1 246	1 495	1 492	1 374	1 769	1 494	1 408	1 519	1 680	1 444	885	1 021	14 086
Canadá	2 118	2 229	2 401	244	297	395	379	402	282	130	92	99	107	72	97	2 055
Europa	1 909	1 976	2 033	167	170	183	146	175	166	188	199	238	229	188	188	1 900
Centro-Sudamérica	1 715	2 093	2 394	200	213	224	192	199	203	216	222	218	238	209	229	2 150
<b>Principales líneas aéreas internacionales</b>																
American Airlines	2 957	3 019	3 351	280	322	313	275	317	279	280	296	340	311	233	244	2 888
United Airlines	1 135	2 969	3 237	250	306	284	269	394	338	324	376	412	329	179	217	3 122
US Air (U.S. Airways)	1 739	1 616	1 593	130	153	141	122	154	140	137	138	153	135	44	87	1 251
Alaska Airlines	1 475	1 458	1 563	139	145	146	132	152	151	127	127	133	121	65	67	1 221
Delta Airlines	1 839	1 690	1 815	125	189	226	223	287	182	162	184	211	189	121	132	1 917
Continental Express	982	1 220	1 192	93	101	95	88	105	93	90	94	110	98	80	82	935

<sup>a</sup> Variación porcentual con relación a período similar del año pasado.

FUENTE: Dirección General de Aeronáutica Civil.



**Pasajeros transportados por las líneas aéreas internacionales (Millones de pasajeros) 2011-2014**





**MOVIMIENTO DE PASAJEROS EN LOS PRINCIPALES AEROPUERTOS DEL PAÍS**

**CUADRO 28**

Serie anual 2011, 2012, 2013 y mensual 2013, 2014

(Miles de pasajeros)

Aeropuerto	Capacidad	2011	2012	2013	2013					2014					Acumulado Ene. - Oct.		
					Nov.	Dic.	Ene.	Feb.	Mar.	Abr.	May.	Jun.	Jul.	Ago.		Sep.	Oct.
<b>Total</b>	<b>65 500</b>	<b>58 367</b>	<b>64 202</b>	<b>69 508</b>	<b>5 788</b>	<b>6 488</b>	<b>6 141</b>	<b>5 329</b>	<b>6 213</b>	<b>6 190</b>	<b>6 254</b>	<b>6 190</b>	<b>7 360</b>	<b>6 901</b>	<b>5 341</b>	<b>5 874</b>	<b>61 793</b>
Variación %		5.7	10.0	8.3	5.7	12.1	- 5.3	- 13.2	16.6	- 0.4	1.0	- 1.0	18.9	- 6.2	- 22.6	10.0	8.0 <sup>a</sup>
Ocupación %		89	98	106													
Ciudad de México	32 000	26 365	29 481	31 534	2 727	2 950	2 719	2 333	2 669	2 732	2 853	2 777	3 255	3 149	2 683	2 946	28 116
Cancún	13 000	13 022	14 631	15 962	1 224	1 458	1 516	1 376	1 623	1 515	1 442	1 427	1 699	1 566	1 061	1 192	14 417
Guadalajara	7 500	7 155	7 389	8 104	694	793	754	610	693	681	711	720	845	796	635	691	7 136
Monterrey	5 500	5 583	6 110	6 419	520	541	472	433	512	560	585	595	748	698	589	639	5 831
Tijuana	4 000	3 488	3 750	4 254	356	463	412	307	360	372	365	354	454	384	283	325	3 616
San José del Cabo	3 500	2 754	2 841	3 235	267	283	268	270	356	330	298	317	359	308	90	81	2 677

<sup>a</sup> Variación porcentual con relación a periodo similar del año pasado.

FUENTE: Dirección General de Aeronáutica Civil.



**PASAJEROS TRANSPORTADOS  
EN EL AICM**

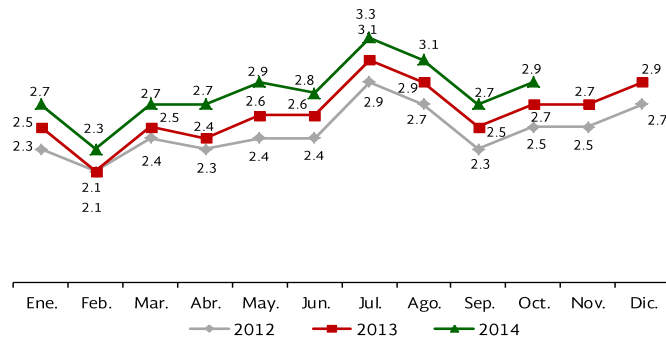
**CUADRO 29**

**Serie mensual 2012, 2013 y 2014**

(Millones de pasajeros)

Mes	2012	2013	2014	Var. % 13/12	Var. % 14/13
<b>Total</b>	<b>29.5</b>	<b>31.5</b>	<b>28.1</b>	<b>6.8</b>	
Enero	2.3	2.5	2.7	<b>8.7</b>	<b>8.0</b>
Febrero	2.1	2.1	2.3	<b>0.0</b>	<b>9.5</b>
Marzo	2.4	2.5	2.7	<b>4.2</b>	<b>8.0</b>
Abril	2.3	2.4	2.7	<b>4.3</b>	<b>12.5</b>
Mayo	2.4	2.6	2.9	<b>8.3</b>	<b>11.5</b>
Junio	2.4	2.6	2.8	<b>8.3</b>	<b>7.7</b>
Julio	2.9	3.1	3.3	<b>6.9</b>	<b>6.5</b>
Agosto	2.7	2.9	3.1	<b>7.4</b>	<b>6.9</b>
Septiembre	2.3	2.5	2.7	<b>8.7</b>	<b>8.0</b>
Octubre	2.5	2.7	2.9	<b>8.0</b>	<b>7.4</b>
Noviembre	2.5	2.7		<b>8.0</b>	
Diciembre	2.7	2.9		<b>7.4</b>	

**Flujo mensual de pasajeros en el AICM  
2012-2014**  
(Millones de pasajeros)



AICM Aeropuerto Internacional de la Ciudad de México.

FUENTE: Dirección General de Aeronáutica Civil.



**CARGA TRANSPORTADA EN SERVICIO REGULAR POR LAS LÍNEAS AÉREAS NACIONALES**

**CUADRO 30**

Serie anual 2011, 2012, 2013 y mensual 2013, 2014

(Miles de toneladas)

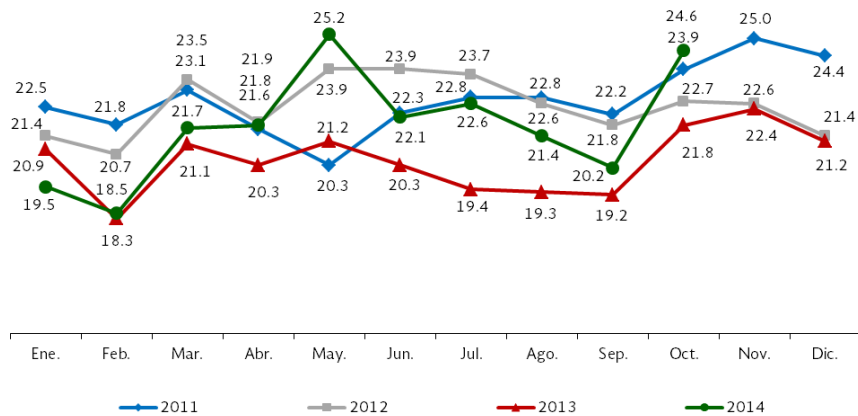
Línea aérea	2011	2012	2013	2013					2014					Acumulado Ene. - Oct.		
				Nov.	Dic.	Ene.	Feb.	Mar.	Abr.	May.	Jun.	Jul.	Ago.		Sep.	Oct.
<b>Total líneas aéreas nacionales</b>	<b>272.1</b>	<b>270.1</b>	<b>245.4</b>	<b>22.4</b>	<b>21.2</b>	<b>19.5</b>	<b>18.5</b>	<b>21.7</b>	<b>21.8</b>	<b>25.2</b>	<b>22.1</b>	<b>22.6</b>	<b>21.4</b>	<b>20.2</b>	<b>24.6</b>	<b>217.6</b>
Variación %	- 2.3	- 0.7	9.1	2.8	- 5.4	- 8.0	- 5.1	17.3	0.5	15.6	- 12.3	2.3	- 5.3	- 5.6	21.8	7.8 <sup>a</sup>
Aeroméxico	51.6	49.9	45.4	4.5	4.5	4.2	4.0	4.3	4.3	5.3	5.0	5.0	5.0	4.6	5.6	47.3
Aeroméxico Connect	8.2	12.5	12.8	1.1	1.1	1.0	1.1	1.2	1.2	1.4	1.3	1.2	1.3	1.0	1.4	12.1
Interjet	7.4	8.1	2.0	0.5	0.5	0.5	0.5	0.6	0.8	0.9	0.9	1.3	1.0	0.9	1.3	8.7
Volaris	13.2	17.2	20.8	1.6	1.4	1.3	1.2	1.4	1.2	1.3	1.3	1.4	1.5	1.5	1.7	13.8
Aeromar	1.1	1.2	1.2	0.1	0.1	0.1	0.1	0.1	0.1	0.1	0.1	0.1	0.1	0.1	0.1	1.0
Aerounión	54.5	70.8	60.2	5.3	5.0	4.3	4.4	6.2	5.1	6.7	4.4	5.0	5.2	3.8	5.6	50.7
Mas Air	102.3	77.0	73.6	6.7	5.9	5.7	4.8	5.5	6.5	7.0	6.6	5.8	4.8	5.9	6.0	58.6
Estafeta	33.8	33.4	29.4	2.6	2.7	2.4	2.4	2.4	2.6	2.5	2.5	2.8	2.5	2.4	2.9	25.4

<sup>a</sup>Variación porcentual con relación a periodo similar del año pasado.

FUENTE: Dirección General de Aeronáutica Civil.



Carga transportada por las líneas aéreas nacionales  
(Miles de toneladas)




**CARGA TRANSPORTADA POR LAS LÍNEAS AÉREAS INTERNACIONALES EN SERVICIO  
REGULAR POR REGIÓN Y PRINCIPALES LÍNEAS AÉREAS**

CUADRO 31

Serie anual 2011, 2012, 2013 y mensual 2013, 2014

(Miles de toneladas)

Región / Línea aérea	2011	2012	2013	2013			2014									
				Nov.	Dic.	Ene.	Feb.	Mar.	Abr.	May.	Jun.	Jul.	Ago.	Sep.	Oct.	Acumulado Ene. - Oct.
<b>Total</b>	<b>285.6</b>	<b>283.9</b>	<b>330.9</b>	<b>29.6</b>	<b>29.7</b>	<b>26.4</b>	<b>27.6</b>	<b>30.9</b>	<b>27.7</b>	<b>29.1</b>	<b>28.5<sup>R</sup></b>	<b>29.4<sup>R</sup></b>	<b>28.4<sup>R</sup></b>	<b>26.5</b>	<b>30.0</b>	<b>284.5</b>
Variación %	- 2.3	- 0.6	7.9	- 2.0	0.3	- 11.1	4.5	12.0	- 10.4	5.1	- 2.1	3.2	- 3.4	- 6.7	13.2	4.7 <sup>a</sup>
EE.UU.	153.2	158.7	167.8	15.1	14.3	12.9	12.3	14.3	13.5	13.7	13.3	13.2	12.8	12.9	14.0	132.9
Europa	95.3	88.0	125.3	11.0	11.3	9.9	11.5	11.4	9.6	10.4	10.0	11.0 <sup>R</sup>	9.8	8.2	10.2	102.0
Centro-Sudamérica	35.8	36.0	34.9	3.0	3.4	3.1	3.3	3.7	3.4	3.7	3.5	3.2	3.5	3.3	3.1	33.8
Canadá	1.3	1.2	1.7	0.1	0.2	0.1	0.2	0.1	0.1	0.1	0.2	0.1	0.1	0.1	NS	1.1
Asia	0.0	0.0	1.2	0.4	0.5	0.4	0.3	1.4	1.1	1.2	1.5 <sup>R</sup>	1.9 <sup>R</sup>	2.2 <sup>R</sup>	2.0	2.7	14.7
<b>Principales líneas aéreas internacionales</b>																
FEDEX	70.8	66.6	64.0	6.2	5.4	4.8	4.4	6.0	5.1	5.7	5.3	5.5	5.2	5.4	6.1	53.5
UPS	37.2	37.4	41.3	3.2	3.6	3.4	3.1	3.3	3.4	3.2	3.4	3.2	3.1	3.2	3.4	32.7
Abx	16.4	17.6	23.2	1.9	1.7	1.4	1.7	1.9	2.0	1.8	1.9	2.0	2.0	1.9	2.2	18.8
Atlas Air	0.0	11.7	17.8	1.4	1.3	1.3	1.5	1.6	1.5	1.4	1.4	1.3	1.3	1.2	1.1	13.6
Amerijet International	10.6	10.6	10.3	0.8	1.0	1.0	0.8	0.7	0.8	0.9	0.7	0.7	0.6	0.6	0.6	7.4
American Airlines	2.6	2.4	3.5	0.3	0.3	0.3	0.3	0.3	0.3	0.2	0.2	0.2	0.2	0.2	0.2	2.4

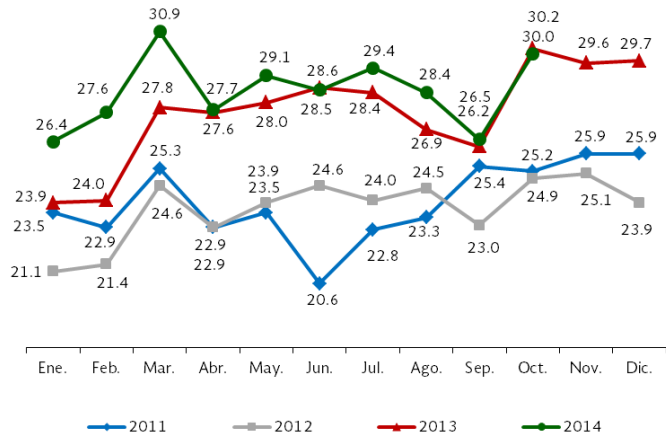
<sup>a</sup> Variación porcentual con relación a periodo similar del año pasado.<sup>R</sup> Cifra revisada y modificada.

NS No significativa.

FUENTE: Dirección General de Aeronáutica Civil.



**Carga transportada por las líneas aéreas internacionales  
(Miles de toneladas)**







**MOVIMIENTO DE CARGA EN LOS PRINCIPALES AEROPUERTOS DEL PAÍS**

**CUADRO 32**

Serie anual 2011, 2012, 2013 y mensual 2013, 2014

(Miles de toneladas)

Aeropuerto	2011	2012	2013	2013		2014										Acumulado Ene. - Oct.
				Nov.	Dic.	Ene.	Feb.	Mar.	Abr.	May.	Jun.	Jul.	Ago.	Sep.	Oct.	
<b>Total</b>	<b>721.0</b>	<b>712.4</b>	<b>694.2</b>	<b>61.7</b>	<b>59.7</b>	<b>54.3</b>	<b>53.2</b>	<b>62.5</b>	<b>57.9</b>	<b>59.6</b>	<b>59.8</b>	<b>61.9</b>	<b>60.7</b>	<b>58.3</b>	<b>65.1</b>	<b>593.3</b>
Variación %	3.1	- 1.2	- 2.6	- 3.1	- 3.2	- 9.0	- 2.0	17.5	- 7.4	2.8	0.4	3.5	- 1.9	- 4.0	11.7	3.6 a
Ciudad de México	411.5	396.9	376.3	34.2	32.1	29.2	28.8	33.6	31.0	31.5	33.5	34.5	34.6	31.1	35.7	323.5
Guadalajara	125.0	127.7	130.3	11.5	11.6	10.3	10.3	14.0	11.9	12.1	11.6	11.6	11.4	12.0	12.6	117.8
Monterrey	46.9	46.5	45.9	3.6	3.8	3.7	3.3	3.5	3.5	3.7	3.8	3.9	3.7	3.9	4.0	37.0
Toluca	30.4	26.7	26.6	2.7	2.2	1.9	2.0	2.1	2.1	2.5	2.1	2.4	2.2	2.0	2.6	21.9
Cancún	26.2	27.2	27.2	2.2	2.4	1.9	2.0	2.1	2.0	2.0	1.6	1.7	1.5	2.1	1.8	18.7
San Luis Potosí	26.9	28.1	24.7	2.3	2.4	2.1	2.0	2.1	2.1	2.2	2.1	2.4	2.2	2.0	2.5	21.7
Querétaro	14.1	16.7	17.9	1.7	1.4	1.7	1.5	1.7	1.7	1.7	1.6	1.6	1.5	1.8	2.0	16.8
Mérida	17.7	17.6	17.7	1.4	1.7	1.6	1.5	1.3	1.6	1.6	1.5	1.7	1.3	1.3	1.4	14.8
Tijuana	14.8	15.8	16.9	1.5	1.5	1.3	1.2	1.4	1.4	1.5	1.3	1.4	1.4	1.4	1.7	14.0
Hermosillo	7.5	9.2	10.7	0.6	0.6	0.6	0.6	0.7	0.6	0.8	0.7	0.7	0.9	0.7	0.8	7.1

<sup>a</sup> Variación porcentual con relación a periodo similar del año pasado.

FUENTE: Dirección General de Aeronáutica Civil.





**MOVIMIENTO PORTUARIO DE PASAJEROS, CARGA Y CONTENEDORES TEU'S \***

Serie anual 2011, 2012, 2013 y mensual 2013, 2014

**CUADRO 33**

Concepto	2011	2012	2013	2013		2014										Acumulado Ene. - Oct.
				Nov.	Dic.	Ene.	Feb.	Mar.	Abr.	May.	Jun.	Jul.	Ago.	Sep.	Oct.	
<b>Movimiento de pasajeros por tipo de embarcación (Pasajeros)</b>	<b>10 813 732</b>	<b>10 267 715</b>	<b>9 968 572</b>	<b>855 964</b>	<b>1 068 386</b>	<b>1 033 828</b>	<b>995 185</b>	<b>1 173 142</b>	<b>1 202 218</b>	<b>859 001</b>	<b>747 487</b>	<b>976 369</b>	<b>944 501</b>	<b>712 082</b>	<b>903 739</b>	<b>9 547 552</b>
En crucero	5 661 652	4 774 923	4 348 858	460 726	528 320	546 737	515 862	629 790	583 975	347 062	281 768	332 620	336 376	288 434	461 218	4 323 842
En Transbordadores <sup>a</sup>	5 152 080	5 492 792	5 619 714	395 238	540 066	487 091	479 323	543 352	618 243	511 939	465 719	643 749	608 125	423 648	442 521	5 223 710
<b>Movimiento de carga en puertos nacionales (Miles de toneladas)</b>	<b>282 902.4</b>	<b>283 461.7</b>	<b>288 696.1</b>	<b>22 812.2</b>	<b>24 704.0</b>	<b>23 898.1</b>	<b>21 942.7</b>	<b>24 229.4</b>	<b>23 859.0</b>	<b>24 864.2</b>	<b>23 108.1</b>	<b>24 963.5</b>	<b>24 567.7</b>	<b>23 024.2<sup>R</sup></b>	<b>23 786.3</b>	<b>238 243.2</b>
Altura	208 159.5	212 573.4	215 873.2	17 060.5	19 682.3	17 915.9	16 260.4	18 458.6	17 605.9	17 955.6	16 893.9	17 553.4	18 248.6	16 982.4 <sup>R</sup>	17 786.2	175 660.9
Cabotaje	74 742.9	70 888.3	72 822.9	5 751.7	5 021.7	5 982.2	5 682.3	5 770.8	6 253.1	6 908.6	6 214.2	7 410.1	6 319.1	6 041.8 <sup>R</sup>	6 000.1	62 582.3
<b>Movimiento portuario de contenedores (Miles de TEU'S)</b>	<b>4 223.6</b>	<b>4 878.1</b>	<b>4 875.3</b>	<b>392.9</b>	<b>396.3</b>	<b>376.4</b>	<b>374.6</b>	<b>408.4</b>	<b>414.9</b>	<b>435.3</b>	<b>435.7</b>	<b>449.8</b>	<b>447.6</b>	<b>439.7</b>	<b>449.3</b>	<b>4 231.7</b>

\* Consultar glosario de términos.

<sup>a</sup> Incluye lo correspondiente a Costeros.

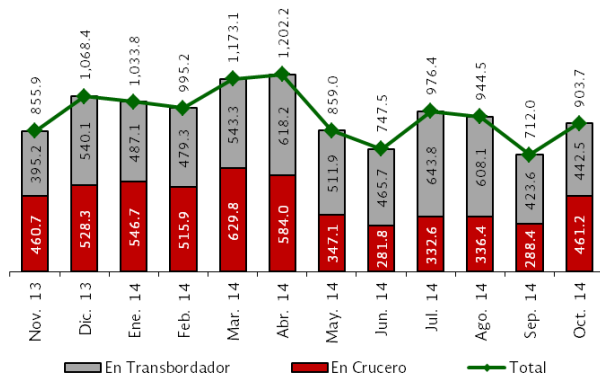
<sup>R</sup> Cifra revisada y modificada.

FUENTE: Coordinación General de Puertos y Marina Mercante.

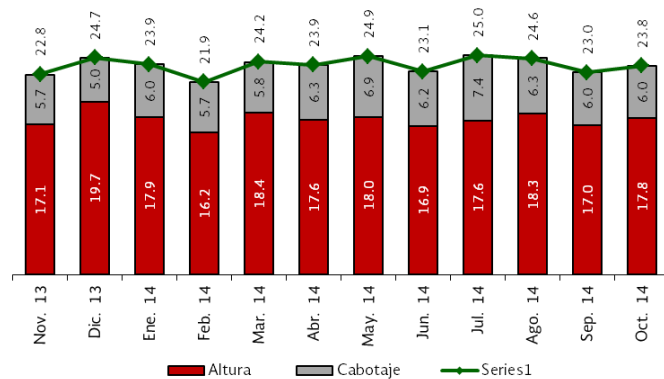


## Transporte Marítimo

### Movimiento mensual de pasajeros por tipo de embarcación (Miles de pasajeros)



### Movimiento mensual de carga en puertos nacionales por tipo de movimiento (Millones de toneladas)





**INGRESOS<sup>a</sup> DE LAS ADMINISTRACIONES PORTUARIAS INTEGRALES (APIS)**

**CUADRO 34**

Serie anual 2011, 2012, 2013 y mensual 2013, 2014

(Millones de pesos corrientes)

API	2011	2012	2013	2013		2014										Acumulado Ene. - Oct.
				Nov.	Dic.	Ene.	Feb.	Mar.	Abr.	May.	Jun.	Jul.	Ago.	Sep.	Oct.	
<b>Total</b>	<b>4 970.0</b>	<b>5 434.1</b>	<b>5 828.8</b>	<b>468.1</b>	<b>487.0</b>	<b>456.5</b>	<b>470.6</b>	<b>499.5</b>	<b>508.3</b>	<b>501.6</b>	<b>498.2</b>	<b>520.2</b>	<b>518.1</b>	<b>524.4</b>	<b>498.4</b>	<b>4 995.8</b>
Altamira	699.1	663.0	787.4	59.2	61.7	60.9	52.1	61.0	65.1	66.9	67.4	61.0	75.6	72.9	64.9	647.8
Coatzacoalcos	240.3	255.8	269.3	19.8	27.9	24.4	21.5	28.6	25.7	25.0	26.7	22.8	23.2	23.2	27.0	248.1
Dos Bocas	134.8	139.0	162.8	13.1	14.8	13.0	15.6	13.7	14.3	13.3	12.6	12.5	17.3	15.8	12.2	140.3
Ensenada	140.5	156.4	158.4	12.9	14.1	13.1	13.0	12.6	16.5	12.7	13.7	14.4	13.8	21.7	12.9	144.4
Guaymas	214.4	311.2	336.9	33.4	23.0	21.0	24.3	25.8	25.3	29.6	28.4	34.6	28.6	40.7	27.7	286.1
Lázaro Cárdenas	681.5	822.9	921.3	71.7	80.3	74.2	84.9	76.4	79.6	74.0	76.6	74.6	87.4	78.3	79.4	785.4
Manzanillo	969.1	1 012.1	1 071.4	85.6	88.9	84.7	87.9	86.7	91.7	93.1	91.4	104.5	90.0	97.9	98.2	926.1
Mazatlán	170.8	157.4	109.0	9.1	9.5	15.1	7.8	9.5	9.2	8.5	8.9	9.3	8.2	8.6	9.5	94.6
Progreso	115.6	141.0	125.4	9.0	13.0	8.8	12.1	10.3	12.6	9.3	13.1	10.0	13.5	9.5	13.0	112.2
Puerto Madero	9.9	11.4	13.0	1.3	1.0	1.7	1.0	1.8	2.8	1.7	0.8	0.6	0.4	0.6	1.3	12.7
Puerto Vallarta	70.3	63.0	45.3	4.9	5.5	5.6	6.9	5.7	7.6	2.5	2.9	1.8	1.9	2.0	4.9	41.7
Salina Cruz	62.6	66.7	76.1	4.9	6.5	3.6	6.1	4.5	7.7	4.8	8.4	15.0	8.3	5.0	6.5	69.8
Tampico	109.3	108.9	129.6	10.3	9.9	13.5	9.4	13.1	10.1	13.5	9.6	9.3	12.1	11.1	9.0	110.7
Topolobampo	150.4	238.8	228.2	22.6	21.7	11.7	16.8	18.0	14.2	26.7	14.7	29.8	18.4	16.1	14.3	180.7
Tuxpam	137.0	149.6	155.3	11.5	12.3	12.5	17.1	15.3	11.6	13.0	11.6	13.7	11.1	13.4	13.5	132.8
Veracruz	1 064.4	1 136.9	1 239.4	98.8	96.9	92.7	94.1	116.5	114.3	107.0	111.4	106.3	108.3	107.6	104.0	1 062.2

<sup>a</sup>Ingresos de operación: Ingresos por infraestructura, arrendamientos, cesiones parciales de derechos y prestaciones de maniobra y servicios.

FUENTE: Coordinación General de Puertos y Marina Mercante. APIS.



## Transporte Multimodal

### MOVIMIENTO DE CARGA POR MODO DE TRANSPORTE

Serie anual de 2009 a 2013 y trimestral 2012, 2013 y 2014

(Miles de toneladas)

CUADRO 35

Transporte	Anual							Trimestral								
	2009	2010	2011	2012	2013	% de participación 2013	Var % 2013/2012	12-IV	13-I	13-II	13-III	13-IV	14-I	14-II	14-III	
<b>Total</b>	<b>783 610</b>	<b>847 946</b>	<b>877 399</b>	<b>893 775</b>	<b>903 360</b>	<b>100.0</b>	<b>1.1</b>									
Carretero	450 900	470 000	485 502	498 147	502 150	55.6	0.8	ND	ND	ND	ND	ND	ND	ND	ND	ND
Ferroviario	90 321	104 564	108 433	111 607	111 933	12.4	0.3	27 606	26 888	28 536	28 211	28 298	27 978	30 050	29 990	
Aéreo	466	571	562	559	581	0.1	3.9	141	137	147	141	156	144	155	148	
Marítimo	241 923	272 811	282 902	283 462	288 696	31.9	1.8	72 959	67 810	72 390	75 077	73 419	70 070	71 831	72 803	

ND No disponible.

FUENTE: Subsecretaría de Transporte y Coordinación General de Puertos y Marina Mercante.



**MOVIMIENTO DE PASAJEROS POR MODO DE TRANSPORTE**

Serie anual de 2009 a 2013 y trimestral 2012, 2013 y 2014

(Miles de pasajeros)

**CUADRO 36**

Transporte	Anual							Trimestral								
	2009	2010	2011	2012	2013	% de participación 2013	Var % 2013/2012	12-IV	13-I	13-II	13-III	13-IV	14-I	14-II	14-III	
<b>Total</b>	<b>3 135 956</b>	<b>3 260 889</b>	<b>3 367 500</b>	<b>3 472 251</b>	<b>3 506 264</b>	<b>100.0</b>	<b>1.0</b>									
Carretero	3 050 000	3 160 000	3 264 000	3 363 000	3 391 000	96.7	0.8	ND	ND	ND	ND	ND	ND	ND	ND	ND
Ferroviario	28 000	40 398	41 922	43 830	45 288	1.3	3.3	11 479	10 803	11 189	11 353	11 943	11 581	11 474	12 237	
Aéreo	46 971	48 698	50 764	55 153	60 007	1.7	8.8	14 043	14 628	14 496	15 453	15 430	16 026	16 099	16 498	
Marítimo	10 985	11 793	10 814	10 268	9 969	0.3	-2.9	2 636	2 881	2 216	2 231	2 641	3 202	2 809	2 633	

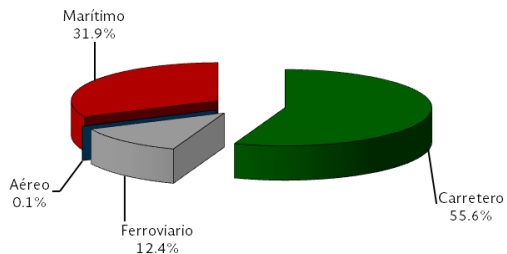
ND No disponible.

FUENTE: Subsecretaría de Transporte y Coordinación General de Puertos y Marina Mercante.

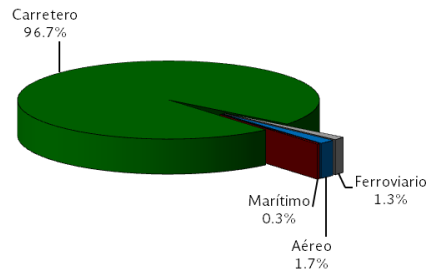


## Transporte Multimodal

Participación porcentual del movimiento de carga por modo de transporte 2013



Participación porcentual del movimiento de pasajeros por modo de transporte 2013





---

# COMUNICACIONES

---





## INFRAESTRUCTURA Y COBERTURA DEL SERVICIO DE TELEFONÍA FIJA

CUADRO 37

Serie anual 2011, 2012, 2013 y mensual 2013, 2014

Concepto	2011	2012	2013	2013						2014					
				Jul.	Ago.	Sep.	Oct.	Nov.	Dic.	Ene.	Feb.	Mar.	Abr.	May.	Jun.
<b>Suscripciones del servicio de telefonía fija</b>	<b>19 731.4</b>	<b>20 587.8</b>	<b>20 590.4</b>	<b>20 648.5</b>	<b>20 472.4</b>	<b>20 474.1</b>	<b>20 493.7</b>	<b>20 442.2</b>	<b>20 590.4</b>	<b>20 604.2</b>	<b>20 424.7</b>	<b>20 544.7</b>	<b>19 403.2</b>	<b>19 429.5</b>	<b>19 465.2</b>
- Residencial (Miles)	14 148.0	14 285.8	14 027.4	14 098.7	13 894.7	13 998.2	13 997.9	13 923.3	14 027.4	14 054.0	13 854.0	13 854.2	13 758.9	13 749.8	13 754.9
- No residencial (Miles)	5 583.4	6 302.0	6 563.0	6 549.8	6 577.7	6 475.9	6 495.8	6 518.9	6 563.0	6 550.2	6 570.7	6 690.5	5 644.3	5 679.7	5 710.3
<b>Densidad telefónica<sup>a</sup> (Suscripciones p/c 100 hab.)</b>	<b>17.0</b>	<b>17.5</b>	<b>17.3</b>	<b>ND</b>	<b>ND</b>	<b>ND</b>	<b>ND</b>	<b>ND</b>	<b>17.3</b>	<b>ND</b>	<b>ND</b>	<b>ND</b>	<b>ND</b>	<b>ND</b>	<b>ND</b>

NOTA: La actualización de esta información se realizará de conformidad con el calendario de difusión que se publica en el Sistema de Información Estadística de Mercados de Telecomunicaciones (SIEMT) del portal del IFT, el cual se puede consultar en la siguiente liga: <http://siemt.cft.gob.mx/SIEM/home.php?seccion=informacion&contenido=9&titulo=Calendario de difusión>.

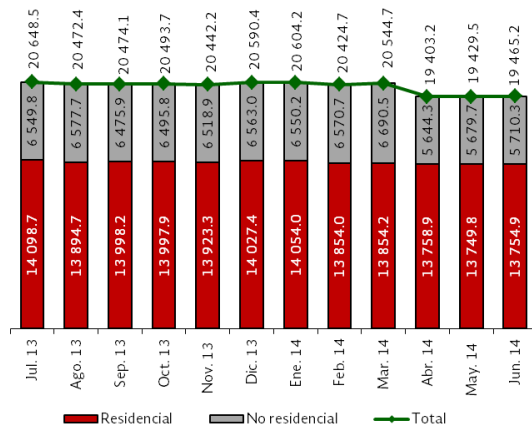
<sup>a</sup> Datos obtenidos del Apéndice Estadístico Ejecutivo del Sector Telecomunicaciones 03/06/2013.

ND No disponible.

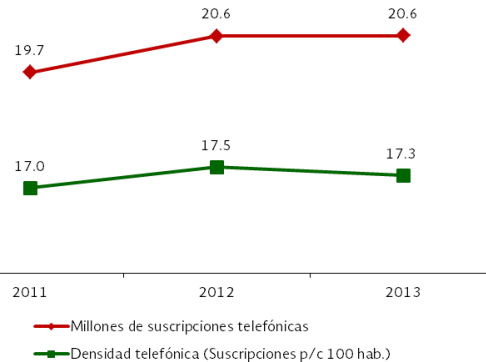
FUENTE: Instituto Federal de Telecomunicaciones.



**Suscripciones del servicio de telefonía fija por tipo de servicio (Miles de suscripciones)**



**Suscripciones del servicio de telefonía fija y su densidad de penetración**





## INDICADORES DEL SERVICIO TELEFÓNICO DE LARGA DISTANCIA

CUADRO 38

Serie anual 2008 a 2012 y trimestral 2011, 2012 y 2013

Concepto	Anual					Trimestral							
	2008	2009	2010	2011	2012	11-III	11-IV	12-I	12-II	12-III	12-IV	13-I	13-II
<b>Conferencias de larga distancia (Millones)</b>	<b>8 299</b>	<b>8 157</b>	<b>9 331</b>	<b>9 537</b>	<b>10 255</b>	<b>2 388</b>	<b>2 402</b>	<b>2 438</b>	<b>2 576</b>	<b>2 644</b>	<b>2 597</b>	<b>2 615</b>	<b>2 803</b>
Nacional	6 272	6 191	7 221	7 160	7 383	1 785	1 804	1 775	1 838	1 884	1 886	1 849	2 003
Internacional	2 027	1 966	2 110	2 377	2 872	603	598	663	738	760	711	766	800
<b>Tráfico de larga distancia (Millones de minutos)</b>	<b>44 437</b>	<b>43 529</b>	<b>47 505</b>	<b>51 971</b>	<b>57 339</b>	<b>13 154</b>	<b>13 048</b>	<b>13 823</b>	<b>14 656</b>	<b>14 758</b>	<b>14 102</b>	<b>14 213</b>	<b>15 117</b>
Nacional	26 304	26 205	28 974	29 723	30 442	7 504	7 265	7 398	7 719	7 720	7 605	7 322	8 093
Internacional	18 133	17 324	18 531	22 248	26 897	5 650	5 783	6 425	6 937	7 038	6 497	6 891	7 024

NOTA: La actualización de esta información se realizará de conformidad con el calendario de difusión que se publica en el Sistema de Información Estadística de Mercados de Telecomunicaciones (SIEMT) del portal del IFT, el cual se puede consultar en la siguiente liga:

<http://siemt.cft.gob.mx/SIEM/home.php?seccion=informacion&contenido=9&titulo=Calendario de difusión>.

FUENTE: Instituto Federal de Telecomunicaciones.



## INDICADORES DEL SERVICIO DE TELEFONÍA MÓVIL

Serie anual 2011, 2012, 2013 y mensual 2013, 2014

CUADRO 39

Concepto	2011	2012	2013	2013						2014					
				Jul.	Ago.	Sep.	Oct.	Nov.	Dic.	Ene.	Feb.	Mar.	Abr.	May.	Jun.
Suscripciones (Miles)	94 583.3	100 727.2	105 005.7	103 015.0	103 322.5	103 166.2	103 834.2	104 248.4	105 005.7	107 119.3	106 645.0	105 172.5	103 922.1	105 527.7	103 955.2
Densidad de telefonía móvil <sup>a</sup> (Suscripciones p/c 100 hab.)	81.3	85.6	88.3	ND	ND	ND	ND	ND	88.3	ND	ND	ND	ND	ND	ND
Minutos (Millones)	217 639.5	257 662.2	286 308.1	23 972.0	24 129.7	23 684.7	24 077.2	23 381.1	24 588.1	ND	ND	ND	ND	ND	ND

NOTA: La actualización de esta información se realizará de conformidad con el calendario de difusión que se publica en el Sistema de Información Estadística de Mercados de Telecomunicaciones (SIEMT) del portal del IFT, el cual se puede consultar en la siguiente liga: <http://siemt.cft.gob.mx/SIEM/home.php?seccion=informacion&contenido=9&titulo=Calendario de difusión>.

<sup>a</sup> Datos obtenidos del Apéndice Estadístico Ejecutivo del Sector Telecomunicaciones 03/06/2013.

ND No disponible.

FUENTE: Instituto Federal de Telecomunicaciones.



## CAPACIDAD OCUPADA SATELITAL POR SERVICIO Y SATÉLITE EN OPERACIÓN

CUADRO 40

Serie anual 2011, 2012, 2013 y mensual 2013, 2014

(Megahertz)\*

Concepto	2011	2012	2013	2013		2014									
				Nov.	Dic.	Ene.	Feb.	Mar.	Abr.	May.	Jun.	Jul.	Ago.	Sep.	Oct.
<b>Capacidad Satelital Total</b>	<b>5 616.0</b>	<b>5 616.0</b>	<b>6 246.0</b>	<b>5 616.0</b>	<b>6 246.0</b>	<b>6 246.0</b>	<b>6 246.0</b>	<b>6 246.0</b>	<b>6 246.0</b>	<b>6 246.0</b>	<b>6 246.0</b>	<b>6 246.0</b>	<b>6 246.0</b>	<b>6 246.0</b>	<b>6 246.0</b>
Televisión	772.0	772.2	890.9	890.9	890.9	878.8	882.7	1 310.4	1 340.2	1 437.6	1 402.6	1 551.3	1 593.4	1 623.9	1 673.0
Radio	24.6	22.6	24.6	24.6	24.6	24.4	24.4	24.4	24.7	24.7	24.7	24.9	25.1	25.1	25.1
Voz y Datos	2 901.5	2 857.1	3 031.7	3 031.7	3 031.7	2 888.5	2 876.8	2 978.8	2 889.9	2 971.0	2 987.7	2 938.1	2 979.1	3 008.9	3 032.0
Móvil	27.0	27.0	135.2	135.2	135.2	175.7	175.7	172.0	139.7	225.2	327.4	204.1	269.1	227.5	196.0
Capacidad disponible	1 890.9	1 937.1	2 163.6	1 533.6	2 163.6	2 278.6	2 286.4	1 760.4	1 851.5	1 587.5	1 503.6	1 527.6	1 379.3	1 360.6	1 319.9
<b>Capacidad ocupada satelital<sup>a</sup></b>	<b>3 725.1</b>	<b>3 678.9</b>	<b>4 082.4</b>	<b>4 082.4</b>	<b>4 082.4</b>	<b>3 967.4</b>	<b>3 959.6</b>	<b>4 485.6</b>	<b>4 394.5</b>	<b>4 658.5</b>	<b>4 742.4</b>	<b>4 718.4</b>	<b>4 866.7</b>	<b>4 885.4</b>	<b>4 926.1</b>
Solidaridad 2	27.0	38.6	0.0	0.0	0.0	0.0	0.0	0.0	0.0	0.0	0.0	0.0	0.0	0.0	0.0
Satmex 5	1 654.8	1 572.8	110.4	110.4	110.4	110.4	110.4	411.4	411.4	475.9	531.9	543.4	602.4	645.9	694.5
Satmex 6 <sup>b</sup>	2 043.3	2 067.5	1 887.5	1 887.5	1 887.5	2 040.8	1 808.4	2 023.6	1 994.6	2 043.9	2 062.2	2 041.5	2 210.7	2 045.6	2 042.5
Satmex 8 <sup>c</sup>	0.0	0.0	2 084.5	2 084.5	2 084.5	1 816.2	2 040.8	2 050.6	1 988.5	2 138.7	2 148.3	2 133.5	2 053.6	2 193.9	2 189.1

\* Consultar glosario de términos.

<sup>a</sup> No incluye la capacidad disponible.<sup>b</sup> Inició operaciones en Agosto de 2006.<sup>c</sup> Se puso en órbita en Abril de 2013.

FUENTE: Satélites Mexicanos, S.A. de C.V.



**DISTRIBUCIÓN PORCENTUAL DE LA OCUPACIÓN SATELITAL POR SERVICIO**  
**Serie anual 2011, 2012, 2013 y mensual 2013, 2014**

**CUADRO 41**

Concepto	2011	2012	2013	2013		2014									
				Nov.	Dic.	Ene.	Feb.	Mar.	Abr.	May.	Jun.	Jul.	Ago.	Sep.	Oct.
<b>Por servicio</b>															
Televisión	13.7	13.7	14.3	15.9	14.3	14.1	14.1	21.0	21.5	23.0	22.5	24.8	25.5	26.0	26.8
Radio	0.4	0.4	0.4	0.4	0.4	0.4	0.4	0.4	0.4	0.4	0.4	0.4	0.4	0.4	0.4
Voz y datos	51.7	50.9	48.5	54.0	48.5	46.2	46.1	47.7	46.3	47.6	47.8	47.0	47.7	48.2	48.6
Móvil	0.5	0.5	2.2	2.4	2.2	2.8	2.8	2.7	2.2	3.6	5.2	3.3	4.3	3.6	3.1
Capacidad disponible	33.7	34.5	34.6	27.3	34.6	36.5	36.6	28.2	29.6	25.4	24.1	24.5	22.1	21.8	21.1

FUENTE: Satélites Mexicanos, S.A. de C.V.

**USUARIOS DE LOS SERVICIOS DE RADIOCOMUNICACIÓN PAGING Y TRUNKING****CUADRO 42**

Serie anual 2011, 2012, 2013 y mensual 2013, 2014

Concepto	2011	2012	2013	2013						2014					
				Jul.	Ago.	Sep.	Oct.	Nov.	Dic.	Ene.	Feb.	Mar.	Abr.	May.	Jun.
<b>Usuarios</b>															
Radiolocalización móvil de personas (PAGING)	4 326	3 468	2 236	2 870	2 801	2 733	2 510	2 330	2 236	ND	ND	ND	ND	ND	ND
Radiocomunicación especializada de flotillas (TRUNKING)	3 745 900	3 954 422	2 142 177	3 187 237	2 996 271	2 847 530	2 631 394	2 350 501	2 142 177	1 983 161	1 815 822	1 661 227	1 528 705	1 417 132	1 307 141

NOTA: La actualización de esta información se realizará de conformidad con el calendario de difusión que se publica en el Sistema de Información Estadística de Mercados de Telecomunicaciones (SIEMT) del portal del IFT, el cual se puede consultar en la siguiente liga: <http://siemt.cft.gob.mx/SIEM/home.php?seccion=informacion&contenido=9&titulo=Calendario de difusión>.

ND No disponible.

FUENTE: Instituto Federal de Telecomunicaciones.




**USUARIOS DE INTERNET Y CONECTIVIDAD DEL PROGRAMA MÉXICO CONECTADO**
**CUADRO 43**

Serie anual 2004 a 2013

Concepto	2004	2005	2006	2007	2008	2009	2010	2011	2012	2013
<b>Usuarios de Internet según lugar de acceso</b>	<b>13 983 492</b>	<b>17 966 001</b>	<b>20 564 256</b>	<b>22 104 096</b>	<b>23 260 328</b>	<b>28 439 250</b>	<b>34 871 724</b>	<b>40 605 959</b>	<b>45 708 785</b>	<b>51 160 541</b>
- En el hogar	5 126 131	6 014 500	6 917 151	8 312 883	9 138 944	13 201 930	16 922 047	21 133 179	25 464 369	28 814 800
- Fuera del hogar	8 857 361	11 951 501	13 647 105	13 791 213	14 121 384	15 237 320	17 949 677	19 472 780	20 244 416	22 345 741
<b>Acceso a Internet de Banda Ancha (Suscripciones p/c 100 habitantes)<sup>a</sup></b>	<b>0.99</b>	<b>1.78</b>	<b>2.83</b>	<b>4.13</b>	<b>6.73</b>	<b>8.57</b>	<b>12.45</b>	<b>17.17</b>	<b>20.91</b>	<b>23.30</b>
<b>Redes públicas de telecomunicaciones para los servicios de voz, datos y video</b>	<b>ND</b>	<b>ND</b>	<b>60.0</b>	<b>67</b>	<b>70</b>	<b>75</b>	<b>92</b>	<b>107</b>	<b>114</b>	<b>116</b>
<b>Sitios o Espacios Públicos Conectados con Banda Ancha<sup>b</sup></b>	<b>7 200</b>	<b>7 200</b>	<b>7 886</b>	<b>8 790</b>	<b>8 500</b>	<b>8 971</b>	<b>6 782</b>	<b>6 788</b>	<b>18 837</b>	<b>36 098</b>

NOTA: Para Internet, cifras calculadas por el IFT con base en información de INEGI y reportes de las empresas que proporcionan el acceso a este servicio.

<sup>a</sup> Incluye Banda Ancha Fija y Móvil.

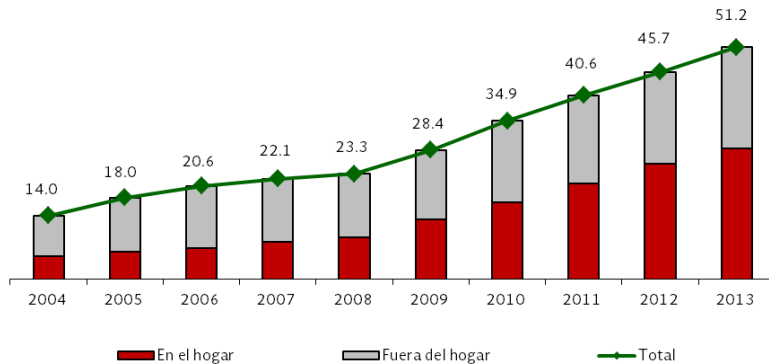
<sup>b</sup> Hasta 2011 se denominaban Centros Comunitarios Digitales (CCD's).

ND No disponible.

FUENTE: SCT. Coordinación de la Sociedad de la Información y el Conocimiento. Instituto Federal de Telecomunicaciones.



Usuarios de Internet fijo según lugar de acceso  
(Millones)





## ESTATUS MENSUAL DEL PROGRAMA MÉXICO CONECTADO POR TIPO DE RED 2014

CUADRO 44

Sitios conectados de Banda Ancha

Redes	Programa de Conexión a Internet al Segundo Semestre de 2014, según tipo de servicio					Estatus de Instalación Mensual									
	Total	Comunitario	Educación e investigación	Salud	Otros	Ene.	Feb.	Mar.	Abr.	May.	Jun.	Jul.	Ago.	Sep.	Oct.
<b>Total</b>	<b>65 000</b>	<b>5 278</b>	<b>48 110</b>	<b>7 781</b>	<b>3 831</b>	<b>36 605</b>	<b>37 710</b>	<b>37 948</b>	<b>37 954</b>	<b>37 970</b>	<b>38 058</b>	<b>38 159</b>	<b>38 173</b>	<b>38 173</b>	<b>65 149</b>
% respecto del total programado		8.1%	74.0%	12.0%	5.9%	56.3%	58.0%	58.4%	58.4%	58.4%	58.6%	58.7%	58.7%	58.7%	100.2%
Satelital <sup>a</sup>	<b>29 116</b>	3 718	18 975	6 328	95	22 429	23 484	23 711	23 710	23 719	23 795	23 890	23 904	23 904	29 116
Terrestre	<b>34 748</b>	1 511	28 454	1 166	3 617	13 144	13 144	13 144	13 144	13 144	13 144	13 144	13 144	13 144	34 897
De gran ancho de banda	<b>1 136</b>	49	681	287	119	1 032	1 082	1 093	1 100	1 107	1 119	1 125	1 125	1 125	1 136

<sup>a</sup> Se mejora la conectividad en 959 sitios públicos.

FUENTE: Coordinación de la Sociedad de la Información y el Conocimiento.



## MOVIMIENTO DE CORRESPONDENCIA E INGRESOS

Serie anual 2011, 2012, 2013 y mensual 2013, 2014

CUADRO 45

Concepto	2011	2012	2013	2013		2014										Acumulado Ene. - Oct.
				Nov.	Dic.	Ene.	Feb.	Mar.	Abr.	May.	Jun.	Jul.	Ago.	Sep.	Oct.	
<b>Movimiento de correspondencia (Millones de piezas postales)</b>	<b>885.6</b>	<b>900.5</b>	<b>794.8</b>	<b>65.5</b>	<b>68.9</b>	<b>61.7</b>	<b>61.4</b>	<b>52.1</b>	<b>52.4</b>	<b>55.8</b>	<b>55.9</b>	<b>66.9</b>	<b>55.3</b>	<b>65.2</b>	<b>69.8</b>	<b>596.5</b>
Nacional	778.7	856.5	751.9	62.2	65.2	58.4	58.5	49.2	49.5	53.2	53.2	63.9	52.5	62.3	66.6	567.3
Internacional	103.9	40.0	39.0	3.0	3.4	3.3	2.9	2.9	2.9	2.6	2.7	3.0	2.8	2.9	3.2	29.2
Mexpost	3.0	4.0	3.9	0.3	0.3	ND	ND	ND	ND	ND	ND	ND	ND	ND	ND	ND
<b>Ingresos (Millones de pesos)</b>	<b>ND</b>	<b>ND</b>	<b>2 543.3</b>	<b>242.7</b>	<b>252.8</b>	<b>196.0</b>	<b>257.1</b>	<b>167.7</b>	<b>198.6</b>	<b>181.0</b>	<b>165.3</b>	<b>265.2</b>	<b>218.5</b>	<b>208.9</b>	<b>217.3</b>	<b>2 075.6</b>

ND No disponible.

FUENTE: Servicio Postal Mexicano.



## OPERACIONES DE SERVICIOS TELEGRÁFICOS

CUADRO 46

Serie anual 2011, 2012, 2013 y mensual 2013, 2014

(Miles de operaciones)

Concepto	2011	2012	2013	2013		2014										Acumulado Ene. - Oct.
				Nov.	Dic.	Ene.	Feb.	Mar.	Abr.	May.	Jun.	Jul.	Ago.	Sep.	Oct.	
<b>Servicios Telegráficos</b>	<b>62 837.4</b>	<b>61 337.6</b>	<b>61 093.1</b>	<b>6 502.8</b>	<b>3 503.4</b>	<b>4 610.5</b>	<b>4 056.1</b>	<b>4 349.5</b>	<b>3 304.6</b>	<b>4 265.5</b>	<b>3 293.6</b>	<b>4 572.6</b>	<b>3 377.8</b>	<b>4 186.3</b>	<b>3 541.8</b>	<b>39 558.3</b>
<b>Servicio de Remesas de Dinero</b>	<b>59 515.6</b>	<b>58 385.1</b>	<b>58 541.9</b>	<b>6 252.2</b>	<b>3 307.7</b>	<b>4 477.0</b>	<b>3 899.1</b>	<b>4 189.8</b>	<b>3 149.9</b>	<b>4 111.6</b>	<b>3 157.7</b>	<b>4 380.4</b>	<b>3 227.4</b>	<b>4 032.2</b>	<b>3 411.3</b>	<b>38 036.4</b>
Nacional	55 463.4	54 280.9	54 508.3	5 927.7	2 961.5	4 175.6	3 588.3	3 825.0	2 798.5	3 710.1	2 800.3	4 013.7	2 880.4	3 669.0	3 029.7	34 490.6
Internacional	4 052.2	4 104.2	4 033.6	324.5	346.2	301.4	310.8	364.8	351.4	401.5	357.4	366.7	347.0	363.2	381.6	3 545.8
<b>Servicio de Comunicaciones<sup>3</sup></b>	<b>3 321.8</b>	<b>2 952.5</b>	<b>2 551.2</b>	<b>250.6</b>	<b>195.7</b>	<b>133.5</b>	<b>157.0</b>	<b>159.7</b>	<b>154.7</b>	<b>153.9</b>	<b>135.9</b>	<b>192.2</b>	<b>150.4</b>	<b>154.1</b>	<b>130.5</b>	<b>1 521.9</b>

<sup>3</sup> Incluye los servicios de Telegramas y Fax.

FUENTE: Telecomunicaciones de México.



---

## **GLOSARIO DE TÉRMINOS**

---





### GLOSARIO DE TÉRMINOS

- Accidente:** Es todo suceso resultado de la utilización de un vehículo en el curso del cual, según el caso, una persona o varias, sufren lesiones graves o mueren como consecuencia de estar a bordo del vehículo o por entrar en contacto con otro vehículo o de su contenido.
- Aeródromo:** Área determinada de tierra o agua adecuada para el despegue, aterrizaje, acuatizaje o movimiento de las aeronaves con servicios de seguridad.
- Aforo vehicular (carretero):** Estimación del número de vehículos que transitan por un punto o sección transversal dados, comúnmente referido a un cierto periodo (año, mes, semana, día).
- API:** Siglas de Administración Portuaria Integral. Sociedad mercantil con concesión para el uso, aprovechamiento y explotación de un conjunto de puertos, terminales e instalaciones, encargada de la planeación, programación, operación y administración de los bienes y la prestación de los servicios respectivos.
- ASA:** Siglas de Aeropuertos y Servicios Auxiliares. Es un organismo descentralizado del Gobierno Federal, que cuenta con personalidad jurídica y patrimonio propio. Las principales funciones de esta institución son diseñar, construir y operar terminales aeroportuarias.
- Básica (red carretera):** Son aquellas carreteras que conforman la red primaria y que atendiendo a sus características geométricas y estructurales, prestan un servicio de comunicación interestatal.





- Brechas:** Caminos estrechos, sin asfaltar y sin especificaciones, su superficie es de tierra o pedregoso y siguen la configuración del terreno.
- Brechas mejoradas:** Camino rústico de tierra o pedregoso acondicionado por la mano del hombre, de acuerdo a sus necesidades.
- CAPUFE:** Siglas de Caminos y Puentes Federales de Ingresos y Servicios Conexos. Es un organismo descentralizado de la Administración Pública Federal, con personalidad jurídica y patrimonio propio, que tiene por objeto administrar y explotar, por sí o a través de terceros, mediante concesión, caminos y puentes federales; llevar a cabo la conservación, reconstrucción y mejoramiento de los mismos y participar en proyectos de inversión y conversión para la construcción y explotación de las vías generales de comunicación en la materia, pudiendo afectar para tal propósito los ingresos provenientes de las vías que administra.
- Carga:** Bienes, productos y mercancías transportadas ya sea por aire, mar o tierra por empresas de autotransporte, ferroviarias, líneas aéreas o barcos. Las principales unidades de medición son toneladas y toneladas kilómetro (referidas al factor distancia).
- Carga contenerizada:** Carga manejada en contenedores que se intercambian entre los modos de transporte.
- Carga general fraccionada o suelta:** Es la carga que se maneja en sacos, cajas, bultos, pacas, piezas, maquinaria, etc.



- Carga general unitizada:** Es la agrupación de un determinado número de artículos para formar una unidad de embarque y facilitar su manejo. Por ejemplo: pallets (tarimas), contenedores y vehículos.
- Carreteras alimentadoras:** Son carreteras que atendiendo a sus características geométricas y estructurales principalmente, prestan servicio dentro del ámbito municipal con longitudes relativamente cortas, estableciendo conexiones con la red regional o secundaria.
- Carretera federal:** Vía de comunicación pavimentada para el tránsito del transporte terrestre. Debido a que cruza el territorio de diferentes entidades federativas, su operación y mantenimiento dependen del Gobierno Federal.
- Concesión:** Acto jurídico administrativo por el que el Estado otorga a un particular el derecho a explotar bienes del dominio nacional o prestar un servicio público.
- Constantes (precios):** Resultado de una operación que consiste en quitar el efecto de la inflación sobre los precios; también se les conoce como precios reales. Estos precios se construyen a partir de un año base, en el que la economía del país se encontraba estable, el cual es igual a cero o cien. Sirven para conocer la situación real de la economía en un momento dado.



<b>Contenedor:</b>	Caja prismática de sección cuadrada o rectangular, destinada a transportar y almacenar cantidades máximas de todo tipo de productos y embalajes, encierra y protege los contenidos de pérdidas y daños; puede ser conducido por cualquier medio de transporte, manejado como “unidad de carga” y trasladada sin remanipulación del contenido. Las dimensiones del contenedor con uso más extensivo son 8 x 8 x 20 pies y 8 x 8 x 40 pies.
<b>Corrientes (precios):</b>	Intercambios monetarios que suceden en la economía como son: compras, ventas, arrendamientos (rentas) a los precios del día, por lo que reflejan la variedad de precios entre un momento y otro, es decir, la inflación.
<b>Corredor troncal:</b>	Vía general de comunicación entre los principales puntos generadores o receptores de carga o pasajeros.
<b>Crucero:</b>	Embarcación cuya función es cruzar por determinados parajes con fines turísticos.
<b>Densidad de telefonía fija:</b>	Número de suscripciones telefónicas fijas por cada 100 habitantes.
<b>Densidad de telefonía móvil:</b>	Número de suscripciones de telefonía móvil por cada 100 habitantes.
<b>Distancia media de carga:</b>	Kilómetros recorridos por tonelada transportada.



**Distancia media de pasajeros:**

Kilómetros recorridos por pasajero transportado.

**Equipos complementarios (TV):**

Estos pueden ser:

**De zona de sombra.-** Son aquellos que se utilizan en poblaciones que por alguna causa no reciben la señal con la intensidad de campo necesaria, proveniente de una estación de origen. La señal es retransmitida con la potencia mínima necesaria para que sea recibida directamente en una población o área que se desee servir.

También, este tipo de equipos puede ser instalado cuando se trate de poblaciones rurales o marginadas que pudieran ser cubiertas por una estación concesionada o permitida, pero que por razones de eficiencia sus parámetros de operación no coinciden con los que opera la estación.

**De baja potencia.-** Son aquellos que por sus características de operación, cubren áreas pequeñas, cuya potencia radiada aparente máxima, es de 100 W para los canales 2 al 6, 350 W para los canales 7 al 13 y 4 500 W para los canales 14 al 69 y la máxima altura del elemento radiador sobre el nivel del terreno es de 30 metros para todos los casos.

**FARAC:**

Siglas de Fideicomiso de Apoyo para el Rescate de Autopistas Concesionadas.

**Giro nacional (telegráfico):**

Transferencias electrónicas de fondos que se expide y paga en cualquier oficina de la red telegráfica en la República Mexicana.



<b>Giro internacional (telegráfico):</b>	Transferencias electrónicas de fondos que se contratan en el extranjero a través de diferentes agentes y se pagan en moneda nacional en cualquier oficina de la red telegráfica en la República Mexicana; o bien se expiden en México vía la red telegráfica y se pagan en el extranjero.
<b>Hertz:</b>	Unidad de medida de frecuencia de todo movimiento vibratorio expresada en ciclos por segundo.
<b>Habilitación de puertos:</b>	Autorización vía el Ejecutivo Federal que permite a los puertos, terminales y marinas atender embarcaciones, personas y bienes en navegación de altura y/o cabotaje, así como determinar su denominación y localización geográfica.
<b>Litoral:</b>	Relativo a las riberas del mar. Costas u orillas del mar.
<b>Localidades:</b>	Todo lugar ocupado con una o más viviendas habitadas, reconocido por un nombre dado por la ley o la costumbre. Por la cantidad de población, se dividen en urbanas (mayores a 2,500 habitantes) y rurales (menores a 2,500 habitantes).
<b>Maniobra (navegación):</b>	Conjunto de evoluciones realizadas por una embarcación.
<b>Mhz:</b>	Megahertz, medida de frecuencia equivalente a un millón de Hertz.
<b>Minutos de telefonía móvil:</b>	Minutos facturados de las conferencias de telefonía móvil.



**Movimientos de pasajeros (aeropuertos):**

Personas movilizadas por vía aérea, registradas en las terminales aeroportuarias en sus puntos de origen, destino e intermedios.

**Nuevos servicios (telegráfico):**

Incluye los servicios de pagos y cobros a terceros mediante giros telegráficos; comercialización de productos y servicios de empresas públicas y privadas; acceso a servicios bancarios (operaciones de ahorro y transferencias de dinero) en asociación con instituciones bancarias y de ahorro vía oficinas de la red telegráfica.

**Ocupación satelital:**

Capacidad utilizada del sistema de satélites (medida en megahertz) para la transmisión de los servicios de voz y datos, televisión, radio y móvil.

**Operaciones aéreas:**

Número de aterrizajes y despegues realizados en un periodo determinado en vuelos nacionales e internacionales.

**Pasajero-kilómetro:**

Se refiere a la unidad de medida que representa el transporte de un pasajero en una distancia de un kilómetro.

**Pasajeros:**

Personas transportadas ya sea por aire, mar o tierra por empresas de autotransporte, ferroviarias, líneas aéreas y/o cruceros o transbordadores, según sea el caso.

**Perecedero:**

Temporal, que dura solo cierto tiempo. Por ejemplo alimentos.



<b>Permiso:</b>	Acto jurídico administrativo por el cual una persona física o moral puede ejercitar un derecho, después de satisfacer los requisitos legales y reglamentos respectivos.
<b>Persona física:</b>	Es todo individuo sujeto a gravamen fiscal. En términos genéricos se conoce también como causante.
<b>Persona moral:</b>	Es toda sociedad mercantil u organismo que realice actividades empresariales, se consideran también las instituciones de crédito y las sociedades y asociaciones civiles. Se denominan también con el término genérico de causante.
<b>Personal ocupado:</b>	Personas que participan en alguna actividad productiva, cumpliendo un horario definido y recibiendo un sueldo o salario. Incluye a los trabajadores en huelga, con licencia temporal, de vacaciones o enfermedad.
<b>PIB:</b>	Siglas de Producto Interno Bruto. Conjunto de bienes y servicios que se producen en un país medido en moneda nacional. Para su comparación con otros países, se mide en dólares americanos.
<b>Red rural de carreteras:</b>	Integrada por carreteras de bajas especificaciones que comunican comunidades alejadas.
<b>Regional o secundaria (red carretera):</b>	Son carreteras que, atendiendo a sus características, prestan servicio dentro del ámbito estatal con longitudes medias, estableciendo conexiones con la red primaria.



- Revestimiento:** Capa de materiales seleccionados, colocados sobre la terracería para proporcionar una superficie de rodamiento que permite el tránsito de vehículos.
- SENEAM:** Siglas de Servicios a la Navegación en el Espacio Aéreo Mexicano. Presta los servicios de control aéreo, radioayuda a la navegación aérea y de meteorología.
- Servicios de comunicación (telegráfico):** Transmisión y recepción de mensajes de texto a través del telegrama y de texto e imágenes mediante fax público, vía la red de oficinas telegráficas a nivel nacional y agencias de telégrafos a nivel internacional.
- TDP(A o M):** Siglas de Tránsito Diario Promedio Anual o Mensual. Es el número total de vehículos que pasan durante un periodo de tiempo (año, mes) por un punto o sección transversal dada, dividido entre el número de días del periodo considerado.
- Terminal (portuario):** Se refiere a la unidad establecida en un puerto o fuera de él, formada por obras, instalaciones y superficies, incluida su zona de agua, que permite la realización íntegra de la operación portuaria a la que se destina.
- Terminal especializada de contenedores (portuario):** Es la terminal marítima destinada a manipular contenedores, en todas las fases de la operación portuaria, con equipo especializado, así como a la atención de buques especializados en el transporte de contenedores.





<b>TEU:</b>	Expresión inglesa “Twenty Equivalent Unit”. Es la unidad estándar que se ha establecido como base para el cálculo de movimiento y manejo de contenedores, equivale a un contenedor cuyas dimensiones son: 20 pies de largo, 8 pies de ancho y 8.5 pies de altura y su volumen es de 33 m <sup>3</sup> .
<b>Tonelada métrica:</b>	Unidad de masa equivalente a 1,000 Kg., se aplica para medir el volumen de la carga transportada.
<b>Toneladas-kilómetro:</b>	Unidad de medida que representa el transporte de una tonelada de carga en una distancia de un kilómetro.
<b>Tráfico de altura:</b>	Es la cantidad de carga que se mueve por los puertos nacionales con origen o destino en puertos del extranjero.
<b>Tráfico de cabotaje:</b>	También conocido como tráfico costero. Es el volumen de carga que se mueve entre los puertos nacionales.
<b>Transbordador:</b>	Embarcación acuática que circula entre dos puntos. Sirve para transportar pasajeros y vehículos.
<b>Troncales de cuota:</b>	Vía general de comunicación directa entre entidades federativas con plazas de cobro en determinados tramos carreteros y con conexión a otros enlaces carreteros.
<b>Troncales libres:</b>	Vía general de comunicación directa entre entidades federativas, las cuales permiten transitar sin ningún tipo de peaje y con conexión a otros enlaces carreteros.
<b>Unidades motrices:</b>	Unidades vehiculares autopropulsadas, que sirven para el movimiento de las unidades de arrastre.



## GLOSARIO DE TÉRMINOS

---

- Unidades de arrastre:** Vehículo para el transporte de mercancías, no dotado de medios de propulsión y destinado a ser jalado por un vehículo motor.
- Usuarios de telefonía móvil:** Se refiere al conteo de los números de los aparatos o líneas de telefonía móvil.
- Usuarios de paging:** Personas que utilizan el servicio de radiolocalización móvil de personas.
- Usuarios de trunking:** Personas que utilizan el servicio de radiocomunicación de flotillas.