

# CARPETA DE INDICADORES

MAYO / 2014





---

# **CARPETA DE INDICADORES**

---

**Mayo 2014**



# DIRECTORIO DE LAS DEPENDENCIAS GENERADORAS DE INFORMACIÓN ESTADÍSTICA DEL SECTOR COMUNICACIONES Y TRANSPORTES

## DIRECCION GENERAL DE PLANEACIÓN

Dirección de Estadística y Cartografía

Subsecretaría de Infraestructura

Subsecretaría de Transportes

Subsecretaría de Comunicaciones

Oficialía Mayor

Coordinación de la Sociedad de la Información y el Conocimiento <sup>1/</sup>

Coordinación General de Centros SCT

Coordinación General de Puertos y Marina Mercante

Dirección General de Carreteras

Dirección General de Servicios Técnicos

Dirección General de Desarrollo Carretero

Dirección General de Autotransporte Federal

Dirección General de Transporte Ferroviario y Multimodal

Dirección General de Aeronáutica Civil

Dirección General de Puertos

Dirección General de Marina Mercante

Dirección General de Protección y Medicina Preventiva  
en el Transporte

Dirección General de Política de Telecomunicaciones  
y de Radiodifusión <sup>1/</sup>

Dirección General de Programación, Organización y Presupuesto

Servicios a la Navegación en el Espacio Aéreo Mexicano

Caminos y Puentes Federales de Ingresos y Servicios Conexos

Aeropuertos y Servicios Auxiliares

Telecomunicaciones de México

Correos de México

Instituto Federal de Telecomunicaciones

Grupo Aeroportuario del Sureste

Grupo Aeroportuario Centro-Norte

Grupo Aeroportuario del Pacífico

Grupo Aeroportuario de la Ciudad de México

Policía Federal

Satélites Mexicanos

<sup>1/</sup> De acuerdo al Decreto del 8 de enero de 2008 que reforma, adiciona y deroga diversas disposiciones del Reglamento Interior de la SCT, hasta 2008, se denominaron: Coordinación del Sistema Nacional e-México y Dirección General de Política de Telecomunicaciones.



## ÍNDICE

	<b>Pág.</b>
<b>INDICADORES MACROECONÓMICOS</b>	7
<b>INFRAESTRUCTURA CARRETERA</b>	21
<b>TRANSPORTES</b>	29
Autotransporte Federal	30
Transporte Ferroviario	32
Transporte Aéreo	41
Transporte Marítimo	56
Transporte Multimodal	60
<b>COMUNICACIONES</b>	63
<b>GLOSARIO DE TÉRMINOS</b>	77





---

# INDICADORES MACROECONÓMICOS

---





### PRODUCTO INTERNO BRUTO TOTAL Y DE LOS SUBSECTORES TRANSPORTE, CORREOS Y ALMACENAMIENTO E INFORMACIÓN EN MEDIOS MASIVOS

CUADRO 1

Serie anual de 2010 a 2013 y trimestral de 2012 a 2013

(Millones de pesos constantes, base 100 = 2008)

Producto Interno Bruto *	2010	2011	2012	2013	Trimestres							
					12-II	12-III	12-IV	13-I	13-II	13-III	13-IV	14-I
<b>Producto Interno Bruto Total</b>	<b>12 277 658.8</b>	<b>12 774 242.7</b>	<b>13 283 052.5</b>	<b>13 425 236.3</b>	<b>13 164 150.1</b>	<b>13 222 137.4</b>	<b>13 763 649.1</b>	<b>13 064 766.8</b>	<b>13 374 407.8</b>	<b>13 406 776.2</b>	<b>13 854 994.3</b>	<b>13 304 823.2</b>
<b>VPA del PIB Total</b>	<b>5.1%</b>	<b>4.0%</b>	<b>4.0%</b>	<b>1.1%</b>	<b>4.5%</b>	<b>3.2%</b>	<b>3.4%</b>	<b>0.6%</b>	<b>1.6%</b>	<b>1.4%</b>	<b>0.7%</b>	<b>1.8%</b>
<b>Producto Interno Bruto de Transporte, Correos y Almacenamiento e Información en Medios Masivos</b>	<b>1 055 457.0</b>	<b>1 099 477.9</b>	<b>1 190 701.7</b>	<b>1 224 864.2</b>	<b>1 175 298.8</b>	<b>1 194 070.8</b>	<b>1 241 733.2</b>	<b>1 199 207.7</b>	<b>1 215 689.6</b>	<b>1 233 046.2</b>	<b>1 251 513.4</b>	<b>1 225 259.8</b>
VPA del PIB de Transporte, Correos, Almacenamiento e Información en Medios Masivos	5.3%	4.2%	8.3%	2.9%	7.8%	6.8%	9.1%	4.1%	3.4%	3.3%	0.8%	2.2%
PIB Transporte, Correos y Almacenamiento	700 119.6	728 423.2	758 125.6	769 344.6	757 533.7	755 102.2	773 319.5	750 042.3	771 473.1	772 525.3	783 337.7	762 251.4
VPA del PIB de Transporte, Correos y Almacenamiento	7.7%	4.0%	4.1%	1.5%	4.4%	3.0%	2.9%	0.5%	1.8%	2.3%	1.3%	1.6%
PIB Información en Medios Masivos	355 337.4	371 054.7	432 576.2	455 519.6	417 765.1	438 968.6	468 413.7	449 165.4	444 216.5	460 520.9	468 175.7	463 008.4
VPA del PIB de Información en Medios Masivos	1.0%	4.4%	16.6%	5.3%	14.5%	14.0%	21.1%	10.9%	6.3%	4.9%	-0.1%	3.1%

NOTA: Los montos anuales se refieren al promedio de los trimestres del año. Los datos fueron modificados con relación al reporte del mes de junio debido al cambio de base del PIB, antes 2003 = 100, ahora 2008 = 100.

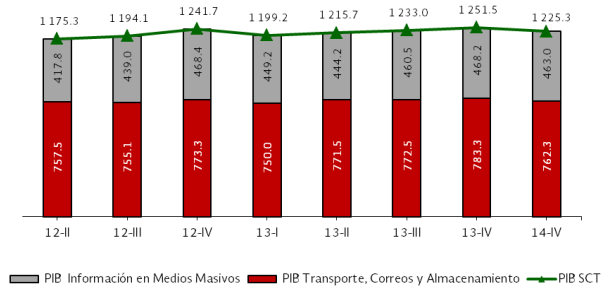
\* Consultar glosario de términos.

VPA Variación porcentual anual.

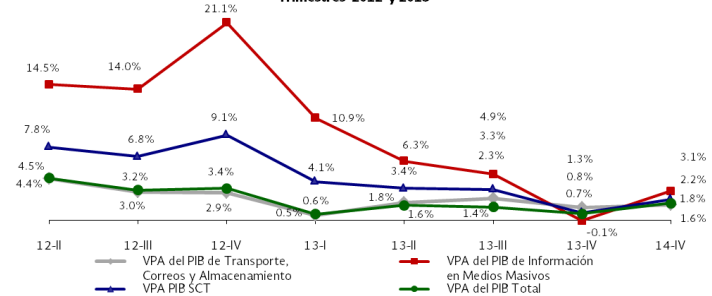
FUENTE: Banco de Información Económica, INEGI.



**Producto Interno Bruto de Transporte, Correos y Almacenamiento e Información en Medios Masivos**  
(Miles de millones de pesos constantes, base 100=2008)  
Trimestres 2012 y 2013



**Producto Interno Bruto Total, Transporte, Correos y Almacenamiento e Información en Medios Masivos**  
(Variación porcentual anual)  
Trimestres 2012 y 2013



VPA Variación porcentual anual.

**TASAS DE INTERÉS (CETES-TIIE)****CUADRO 2****Series anual 2010, 2011, 2012, 2013 y mensual 2013, 2014**

(Porcentaje)

Tasa	2010	2011	2012	2013	2013						2014					
					Jun.	Jul.	Ago.	Sep.	Oct.	Nov.	Dic.	Ene.	Feb.	Mar.	Abr.	May.
CETES 28 días	4.45	4.31	3.91	3.18	3.82	3.90	3.83	3.50	3.38	3.40	3.18	3.18	3.15	3.19	3.25	3.31
TIIE 28 días	4.88	4.80	4.85	3.80	4.31	4.32	4.30	4.03	3.78	3.80	3.80	3.77	3.79	3.82	3.79	3.80

NOTA: Los datos se refieren al último día hábil del año o mes.

FUENTE: Banco de México.



### TASAS DE CAMBIO SELECCIONADAS

Series anual 2010, 2011, 2012, 2013 y mensual 2013, 2014

CUADRO 3

Tipo de cambio	2010	2011	2012	2013	2013						2014					
					Jun.	Jul.	Ago.	Sep.	Oct.	Nov.	Dic.	Ene.	Feb.	Mar.	Abr.	May.
Peso / Dólar	12.35	13.94	12.97	13.08	13.03	12.85	13.34	13.17	13.00	13.11	13.08	13.37	13.24	13.06	13.09	12.86
Peso / Euro	16.53	18.04	17.09	18.01	17.02	17.03	17.66	17.79	17.73	17.83	18.01	18.12	18.26	18.01	18.10	17.50

NOTA: Los datos se refieren al último día hábil del año o mes.

FUENTE: Banco de México.



## INDICADORES MACROECONÓMICOS

### RESERVAS INTERNACIONALES

Series anual 2010, 2011, 2012, 2013 y mensual 2013, 2014

CUADRO 4

Concepto	2010	2011	2012	2013	2013							2014				
					Jun.	Jul.	Ago.	Sep.	Oct.	Nov.	Dic.	Ene.	Feb.	Mar.	Abr.	May.
<b>SALDOS (MMD)</b>	<b>113.60</b>	<b>142.48</b>	<b>163.52</b>	<b>176.52</b>	<b>166.53</b>	<b>169.16</b>	<b>170.71</b>	<b>172.09</b>	<b>174.15</b>	<b>176.15</b>	<b>176.52</b>	<b>179.57</b>	<b>180.86</b>	<b>182.76</b>	<b>186.05</b>	<b>188.27</b>
Variación % anual	25.1	25.4	14.8	8.0	5.8	5.6	5.8	6.3	7.2	8.0	8.0	8.5	9.0	9.5	10.5	12.6
Variación % mensual	2.2	0.7	0.2	0.2	-0.4	1.6	0.9	0.8	-1.7	1.2	0.2	1.7	0.7	1.1	1.1	1.2

MMD Miles de millones de dólares.

FUENTE: Banco de México.



## INFLACIÓN

Serie mensual de 2010 a 2014

(Variaciones porcentuales)

CUADRO 5

Índice	2010	2011	2012	2013	2013							2014				
	Dic.	Dic.	Dic.	Dic.	Jun.	Jul.	Ago.	Sep.	Oct.	Nov.	Dic.	Ene.	Feb.	Mar.	Abr.	May.
<b>Índice Nacional de Precios al Consumidor (INPC)</b> Base 2da. quincena de Diciembre 2010 = 100																
Anual	4.40	3.82	3.57	3.97	4.09	3.47	3.46	3.39	3.36	3.62	3.97	4.48	4.23	3.76	3.50	3.51
<b>Inflación Subyacente del INPC</b> Base 2da. quincena de Diciembre 2010 = 100																
Mensual	0.47	0.51	0.12	0.33	0.13	0.03	0.09	0.32	0.19	0.14	0.33	0.85	0.28	0.21	0.29	0.09
Anual	3.61	3.35	2.90	2.78	2.79	2.50	2.37	2.52	2.48	2.56	2.78	3.21	2.98	2.89	3.11	3.00
Acumulada en el año	3.61	3.35	2.90	2.78	1.65	1.69	1.78	2.11	2.30	2.44	2.78	0.85	1.14	1.35	1.65	1.74
<b>Índice Nacional de Precios Productor (INPP)</b> Base Junio 2012 = 100																
Mensual	0.68	0.87	-0.27	0.26	0.44	-0.15	0.05	0.48	0.07	0.31	0.26	0.37	0.55	0.12	0.00	0.01
Anual	3.70	5.74	1.54	1.71	0.61	0.76	0.87	1.04	1.06	1.16	1.71	1.97	2.06	2.00	2.33	2.54
Acumulada en el año	3.70	5.74	1.54	1.71	0.67	0.52	0.56	1.05	1.12	1.44	1.71	0.37	0.92	1.04	1.03	1.05

NOTA: El INPP incluye mercancías y servicios finales, excluyendo petróleo.

FUENTE: Instituto Nacional de Estadística y Geografía.



## INDICADORES MACROECONÓMICOS

### INDICADORES DEL SECTOR LABORAL

Serie mensual de 2010 a 2014

### CUADRO 6

Índice	2010	2011	2012	2013	2013					2014						
	Dic.	Dic.	Dic.	Dic.	Jun.	Jul.	Ago.	Sep.	Oct.	Nov.	Dic.	Ene.	Feb.	Mar.	Abr.	May.
<b>Tasa de desempleo (%)<sup>a</sup></b>	4.9	4.5	4.5	4.3	5.0	5.1	5.2	5.3	5.0	4.5	4.3	5.0	4.7	4.8	4.8	4.8
<b>Trabajadores asegurados del IMSS</b>																
Número de trabajadores	14 738 783	15 350 335	16 062 043	16 525 061	16 357 421	16 362 732	16 414 905	16 508 845	16 652 436	16 772 971	16 525 061	16 547 040	16 672 599	16 781 325	16 837 367	16 885 220
Variación porcentual anual (Mes/mes)	5.2	4.1	4.6	2.9	3.5	3.2	3.1	3.0	2.9	2.9	2.9	2.7	2.7	3.1	3.0	3.2
<b>Trabajadores asegurados por el IMSS en Transportes y Comunicaciones</b>																
Número de trabajadores	771 980	817 800	848 162	873 622	862 751	868 323	870 062	872 438	871 044	878 546	873 622	875 372	877 158	886 067	896 692	901 023
Variación porcentual anual (Mes/mes)	3.3	5.9	3.7	3.0	3.2	3.5	3.3	3.2	2.3	2.7	3.0	3.1	2.9	3.4	4.1	4.6
<b>Salario Mínimo General<sup>b</sup></b>																
Variación porcentual anual (Mes/mes)	4.9	4.1	4.6	3.9	4.3	4.3	4.3	4.3	4.3	4.3	3.9	3.9	3.9	3.9	3.9	3.9
Variación porcentual anual (Mes/mes) del Índice Real, Dic. 2012=100	0.4	0.3	1.0	-0.1	0.2	0.8	0.8	0.9	0.9	0.7	-0.1	-0.6	-0.3	0.1	0.9	0.8
<b>Salario de cotización al IMSS (Incremento porcentual anual, Mes/mes)</b>	4.0	4.3	4.2	3.7	4.0	3.5	3.6	3.7	3.7	3.7	3.7	3.9	4.0	4.1	4.1	4.3
<b>Salario contractual<sup>c</sup> (Incremento porcentual anual, Mes/mes)</b>	4.4	4.3	4.9	4.2	4.5	4.2	4.4	4.5	4.0	4.3	4.4	4.0	4.4	4.4 <sup>R</sup>	4.0	4.4

<sup>a</sup> Serie unificada.

<sup>b</sup> A partir de 2010, la serie mensual de la variación porcentual anual del índice real de salarios mínimos se revisó y modificó de acuerdo a lo publicado en el portal del Banco de México y en donde la base del Índice Real está actualizada a Dic. 2012 = 100.

<sup>c</sup> A partir de Abril de 2014 solamente incluye salario contractual de jurisdicción federal.

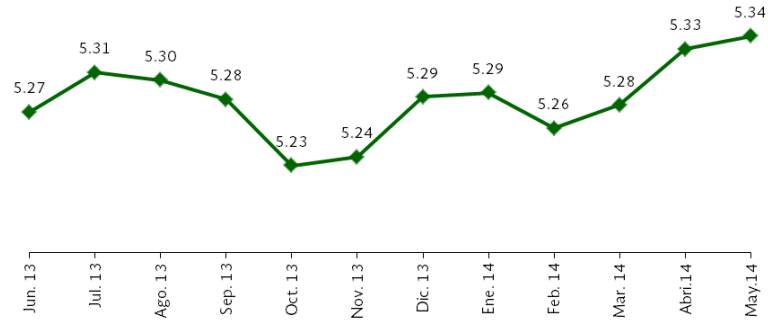
<sup>R</sup> Cifra revisada y modificada.

FUENTE: Secretaría del Trabajo y Previsión Social (STPS).





**Porcentaje de Trabajadores del Sector Transportes  
y Comunicaciones Asegurados por el IMSS  
Respecto del Total de Asegurados**





## INDICADORES MACROECONÓMICOS

### INDICADORES ECONÓMICOS SELECCIONADOS DE ESTADOS UNIDOS

CUADRO 7

Serie mensual de 2010 a 2014

Indicador	2010	2011	2012	2013	2013							2014				
	Dic.	Dic.	Dic.	Dic.	Jun.	Jul.	Ago.	Sep.	Oct.	Nov.	Dic.	Ene.	Feb.	Mar.	Abr.	May.
Producción Industrial Var.% Anual (Mes/mes)	5.9	2.9	2.2	3.7	2.0	1.4	2.7	3.2	3.2	3.2	3.7	2.9	2.8	3.8	3.5	4.3
Tasa de desempleo (%)	9.4	8.5	7.8	6.7	7.6	7.4	7.3	7.2	7.3	7.0	6.7	6.6	6.7	6.7	6.3	6.3
Tasa de Inflación Var.% Anual (Mes/mes)	1.5	3.0	1.8	1.5	1.8	2.0	1.5	1.2	1.0	1.2	1.5	1.6	1.1	1.5	2.0	2.1

FUENTE: Board of Governors of The Federal Reserve System.  
U.S. Department of Labor.



## SECTOR EXTERNO

## CUADRO 8

Series anual 2010, 2011, 2012, 2013 y mensual 2013, 2014

Concepto	2010	2011	2012	2013	2013							2014				
					Jun.	Jul.	Ago.	Sep.	Oct.	Nov.	Dic.	Ene.	Feb.	Mar.	Abr.	May.
<b>Comercio Exterior (MMD)</b>																
<b>X+M</b>	<b>600.0</b>	<b>700.2</b>	<b>741.5</b>	<b>761.4</b>	<b>61.2</b>	<b>65.9</b>	<b>65.6</b>	<b>62.1</b>	<b>70.3</b>	<b>63.1</b>	<b>62.5</b>	<b>57.3</b>	<b>60.0</b>	<b>65.5</b>	<b>67.7<sup>R</sup></b>	<b>68.7</b>
Exportaciones	298.5	349.4	370.7	380.2	31.0	32.2	32.7	31.4	35.1	31.7	32.1	27.1	30.5	33.2	34.1	34.4
Importaciones	301.5	350.8	370.8	381.2	30.2	33.7	32.9	30.7	35.2	31.4	30.4	30.2	29.5	32.3	33.6	34.3
<b>Variación Porcentual Anual (Año/año) y (Mes/mes)</b>																
<b>X+M</b>	29.3	16.7	5.9	2.7	2.1	8.0	2.0	6.4	1.2	-1.7	5.3	-0.3	3.2	5.7	1.0	3.8
Exportaciones	29.9	17.1	6.1	2.6	2.5	6.3	3.2	7.2	3.4	0.8	6.4	-1.0	4.7	4.4	3.7	4.7
Importaciones	28.6	16.4	5.7	2.8	1.7	9.6	0.8	5.7	-1.0	-4.1	4.2	0.3	1.6	7.2	-1.5	2.8
<b>Balanza Comercial (MMD)</b>	-3.0	-1.5	0.0	-1.0	0.9	-1.4	-0.2	0.7	-0.1	0.3	1.7 <sup>R</sup>	-3.2	1.0 <sup>R</sup>	1.0	0.5	0.1

NOTA: Los montos anuales se refieren a los acumulados de Enero a Diciembre.

MMD Miles de millones de dólares.

<sup>R</sup> Cifra revisada y modificada.

FUENTE: Banco de Información Económica, INEGI.



## INDICADORES MACROECONÓMICOS

### FINANZAS PÚBLICAS

Series anual 2010, 2011, 2012, 2013 y mensual 2013, 2014

(Miles de millones de pesos)

### CUADRO 9

Concepto	2010	2011	2012	2013	2013						2014					
					Jun.	Jul.	Ago.	Sep.	Oct.	Nov.	Dic.	Ene.	Feb.	Mar.	Abr.	May.
<b>Ingreso Presupuestario del Sector Público</b>	<b>2 960.4</b>	<b>3 271.1</b>	<b>3 514.5</b>	<b>3 800.4</b>	<b>308.3<sup>R</sup></b>	<b>287.7</b>	<b>289.5<sup>R</sup></b>	<b>304.7<sup>R</sup></b>	<b>291.8</b>	<b>305.6</b>	<b>510.8</b>	<b>366.2<sup>R</sup></b>	<b>283.5<sup>R</sup></b>	<b>315.6<sup>R</sup></b>	<b>346.4<sup>R</sup></b>	<b>297.7</b>
Ingresos petroleros	973.0	1 101.9	1 183.9	1 261.7	106.1	86.8	95.5	119.3	105.1	108.1	166.0	96.3 <sup>R</sup>	94.3 <sup>R</sup>	101.1 <sup>R</sup>	104.5 <sup>R</sup>	94.2
Ingresos no petroleros	1 987.4	2 169.2	2 330.6	2 538.7	202.2 <sup>R</sup>	200.9	194.0 <sup>R</sup>	185.4 <sup>R</sup>	186.7	197.5	344.8	269.9	189.2	214.5 <sup>R</sup>	241.9	203.5
<b>Gasto Neto</b>	<b>3 333.9</b>	<b>3 631.3</b>	<b>3 920.3</b>	<b>4 178.3</b>	<b>440.7<sup>R</sup></b>	<b>343.3</b>	<b>277.5<sup>R</sup></b>	<b>380.5<sup>R</sup></b>	<b>318.0</b>	<b>345.4<sup>R</sup></b>	<b>607.3</b>	<b>377.3<sup>R</sup></b>	<b>326.7<sup>R</sup></b>	<b>323.0<sup>R</sup></b>	<b>340.4<sup>R</sup></b>	<b>346.7</b>
<b>Balance Público</b>	<b>-370.5</b>	<b>-353.5</b>	<b>-403.2</b>	<b>-374.2</b>	<b>-131.7</b>	<b>-48.1</b>	<b>9.8</b>	<b>-74.5</b>	<b>-29.7</b>	<b>-44.8</b>	<b>-111.3</b>	<b>-4.9</b>	<b>-40.8</b>	<b>-16.2</b>	<b>12.5</b>	<b>-42.2</b>

NOTA: Los montos anuales se refieren a los acumulados de Enero a Diciembre.

<sup>R</sup> Cifra revisada y modificada.

FUENTE: Secretaría de Hacienda y Crédito Público.



**RIESGO PAÍS DE MÉXICO, BRASIL Y ARGENTINA**  
Serie mensual de 2010 a 2014

CUADRO 10

País	2010	2011	2012	2013	2013							2014				
	Dic.	Dic.	Dic.	Dic.	Jun.	Jul.	Ago.	Sep.	Oct.	Nov.	Dic.	Ene.	Feb.	Mar.	Abr.	May.
México	140	188	128	156	188	171	195	177	169	186	156	196	166	155	155	138
México Variación porcentual mensual	-2.1	-7.8	-5.9	-16.1	10.6	-9.0	14.0	-9.2	-4.5	10.1	-16.1	25.6	-15.3	-6.6	0.0	-11.0
Brasil	180	208	147	226	238	230	251	231	223	247	226	272	245	227	222	208
Argentina	486	927	997	809	1 186	1 107	1 170	1 024	886	779	809	1 085	907	824	809	833

NOTA: Los datos se refieren al último día hábil de la cuarta o quinta semana del mes.  
FUENTE: Boletín Semanal, Secretaría de Hacienda y Crédito Público.



---

## **INFRAESTRUCTURA CARRETERA**

---





## INFRAESTRUCTURA CARRETERA

LONGITUD DE LA RED NACIONAL CARRETERA POR TIPO DE CAMINO, ESTADO SUPERFICIAL Y POR CARRILES  
Serie anual de 2005 a 2013  
(Kilómetros)

CUADRO 11

Red Nacional Carretera	2005	2006	2007	2008	2009	2010	2011	2012	2013	Var % 2013/2012
<b>Total</b>	<b>355 796</b>	<b>356 945</b>	<b>360 075</b>	<b>364 612</b>	<b>366 807</b>	<b>371 936</b>	<b>374 262</b>	<b>377 660</b>	<b>378 923</b>	<b>0.3</b>
<b>Por tipo de camino</b>										
Federal	48 362	48 319	48 475	48 627	48 844	48 972	49 102	49 652	49 986	0.7
- Cuota <sup>a</sup>	7 409	7 558	7 844	8 064	8 335	8 397	8 459	8 900	9 174	3.1
- Libre	40 953	40 761	40 631	40 563	40 509	40 575	40 643	40 752	40 812	0.1
Estatal	71 032	72 179	73 874	76 428	78 267	79 264	80 774	83 982	85 076	1.3
Rural	163 516	167 877	171 157	166 415	165 558	169 354	169 072	169 429	169 311	-0.1
Brechas mejoradas	72 886	68 570	66 569	73 142	74 138	74 346	75 314	74 597	74 550	-0.1
<b>Por estado superficial</b>										
Pavimentado	122 678	123 354	127 173	131 245	136 157	138 404	141 361	146 221	148 329	1.4
Revestimiento	153 065	154 496	156 184	151 288	147 714	150 404	148 782	145 576	144 799	-0.5
Terracerías	7 167	10 525	10 149	8 937	8 798	8 782	8 805	11 266	11 245	-0.2
Brechas mejoradas	72 886	68 570	66 569	73 142	74 138	74 346	75 314	74 597	74 550	-0.1
<b>Por carriles</b>										
Dos carriles	111 447	112 026	115 557	119 271	124 185	125 764	128 320	131 722	133 286	1.2
Cuatro o más carriles	11 231	11 328	11 616	11 974	11 972	12 640	13 041	14 499	15 043	3.8

<sup>a</sup> Incluye las estatales de cuota.

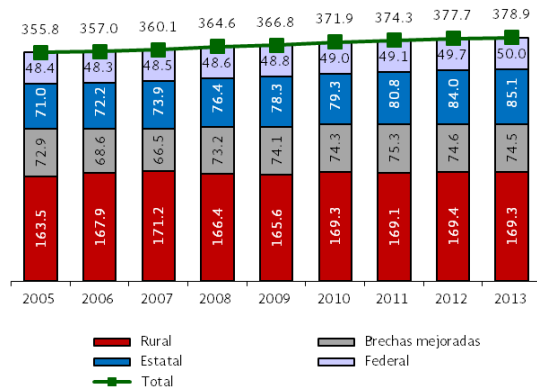
FUENTE: Subsecretaría de Infraestructura.



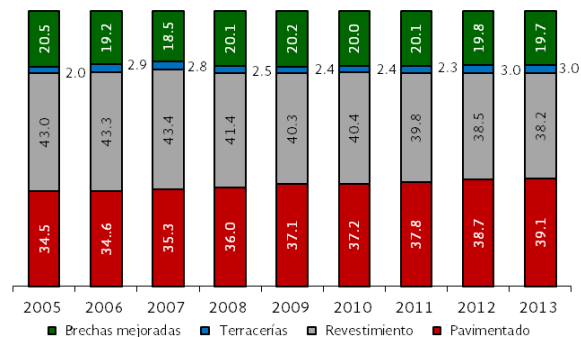


## INFRAESTRUCTURA CARRETERA

**Longitud de la Red Nacional Carretera por tipo de red (Miles de kilómetros)**



**Composición porcentual de la longitud de la Red Nacional Carretera por estado superficial (Porcentaje)**





## INFRAESTRUCTURA CARRETERA

LONGITUD DE LA RED DE CUOTA RESPONSABILIDAD DE CAMINOS  
Y PUENTES FEDERALES DE INGRESOS Y SERVICIOS CONEXOS  
Serie anual 1994, 2000 y de 2006 a 2013

CUADRO 12

Infraestructura de CAPUFE	1994	2000	2006	2007	2008	2009	2010	2011	2012	2013
<b>Caminos (Kilómetros)</b>	<b>1 506</b>	<b>4 715</b>	<b>4 912</b>	<b>4 330</b>	<b>4 266</b>	<b>4 128</b>	<b>4 128</b>	<b>4 069</b>	<b>3 795</b>	<b>3 865</b>
- Propios	1 150	1 226	123	77	77	121	121	77 <sup>b</sup>	83	77 <sup>g</sup>
- Contrato	356	579	304	314	250	250	250	308	162 <sup>e</sup>	162
- Fondo Nacional <sup>a</sup> de Infraestructura (FNI)	ND	2 910	4 485	3 939	3 939	3 757	3 757	3 684 <sup>c</sup>	3 550 <sup>f</sup>	3 626
<b>Puentes (Metros)</b>	<b>10 836</b>	<b>22 036</b>	<b>16 834</b>	<b>16 620</b>	<b>16 620</b>	<b>16 620</b>	<b>16 918</b>	<b>16 461</b>	<b>16 461</b>	<b>16 461</b>
- Propios	10 291	9 599	8 500	8 606	8 606	8 606	8 606	8 606	8 606	8 606
- Contrato	545	1 104	1 034	714	714	714	1 012	555 <sup>d</sup>	555	555
- Fondo Nacional <sup>a</sup> de Infraestructura (FNI)	ND	11 333	7 300	7 300	7 300	7 300	7 300	7 300	7 300	7 300

<sup>a</sup> Anterior a 2008 corresponde a FARAC (consultar glosario de términos).

<sup>b</sup> Disminuye debido a la desincorporación del Libramiento Durango-Ent. Otinapa, que pasa a la red de FNI.

<sup>c</sup> Disminuye debido a desincorporación de la autopista Guadalajara-Tepic en noviembre de 2011.

<sup>d</sup> Disminuye debido a que el puente Tuxpam pasa a formar parte del tramo carretero Ent. Tihuatlán-Tuxpam.

<sup>e</sup> Disminuye debido a la desincorporación de la autopista Guadalajara-Colima.

<sup>f</sup> Disminuye debido a la desincorporación de los tramos Pátzcuaro-Uruapan, Uruapan-Nueva Italia y Nueva Italia-Lázaro Cárdenas.

<sup>g</sup> Disminuye debido a que el libramiento Sur II de Reynosa pasa a formar parte de la red FNI.

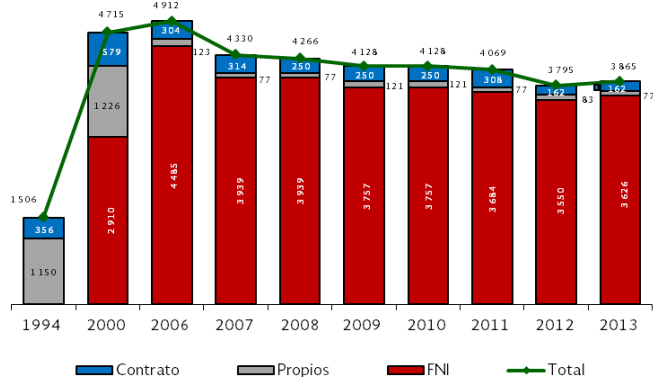
ND No disponible.

FUENTE: Caminos y Puentes Federales de Ingresos y Servicios Conexos.

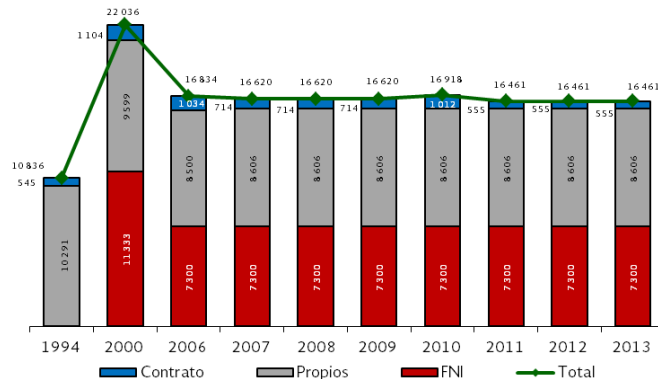


## INFRAESTRUCTURA CARRETERA

### Longitud de la red de autopistas de cuota a cargo de CAPUFE por tipo de red (Kilómetros)



### Longitud de la red de puentes de cuota a cargo de CAPUFE por tipo de red (Metros)





## VEHÍCULOS REGISTRADOS EN LAS CASETAS DE CAMINOS Y PUENTES FEDERALES DE INGRESOS Y SERVICIOS CONEXOS

CUADRO 13

Serie anual 2011, 2012, 2013 y mensual 2013, 2014

(Miles de vehículos)

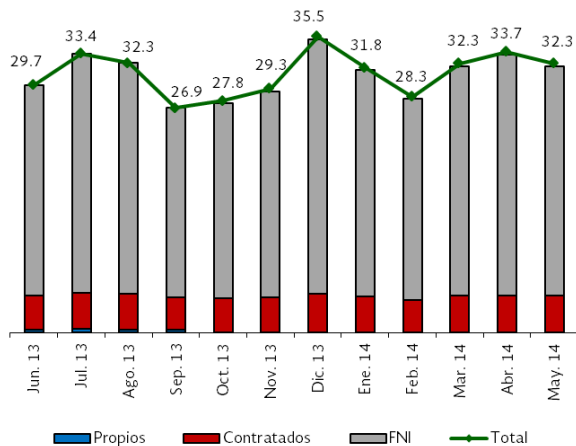
Infraestructura de CAPUFE	2011	2012	2013	2013						2014						Acumulado Ene. - May.
				Jun.	Jul.	Ago.	Sep.	Oct.	Nov.	Dic.	Ene.	Feb.	Mar.	Abr.	May.	
<b>Total</b>	<b>439 925.0</b>	<b>436 390.2</b>	<b>426 634.0</b>	<b>34 426.6</b>	<b>38 623.2</b>	<b>37 320.1</b>	<b>31 256.4</b>	<b>32 574.0</b>	<b>33 926.2</b>	<b>40 957.4</b>	<b>36 749.6</b>	<b>32 978.5</b>	<b>37 390.9</b>	<b>38 875.1</b>	<b>37 460.7</b>	<b>183 454.8</b>
<b>Caminos</b>	<b>381 246.0</b>	<b>376 174.0</b>	<b>367 965.0</b>	<b>29 671.8</b>	<b>33 429.9</b>	<b>32 307.6</b>	<b>26 920.5</b>	<b>27 817.3</b>	<b>29 253.7</b>	<b>35 513.4</b>	<b>31 785.4</b>	<b>28 307.0</b>	<b>32 295.6</b>	<b>33 685.7</b>	<b>32 285.4</b>	<b>158 359.1</b>
- Propios	3 844.0	4 178.0	4 338.0	358.2	437.5	386.9	304.7	297.9	328.0	393.9	335.8	287.1	335.8	416.4	363.1	1 738.2
- Contratados	49 099.0	50 856.0	48 677.0	4 034.2	4 299.1	4 269.0	3 881.1	4 061.4	4 165.4	4 643.5	4 298.8	3 919.4	4 459.0	4 414.3	4 442.5	21 534.0
- Fondo Nacional de Infraestructura	328 303.0	321 140.0	314 950.0	25 279.4	28 693.3	27 651.7	22 734.7	23 458.0	24 760.3	30 476.0	27 150.8	24 100.5	27 500.8	28 855.0	27 479.8	135 086.9
<b>Puentes</b>	<b>58 679.0</b>	<b>60 216.2</b>	<b>58 669.0</b>	<b>4 754.8</b>	<b>5 193.3</b>	<b>5 012.5</b>	<b>4 335.9</b>	<b>4 756.7</b>	<b>4 672.5</b>	<b>5 444.0</b>	<b>4 964.2</b>	<b>4 671.5</b>	<b>5 095.3</b>	<b>5 189.4</b>	<b>5 175.3</b>	<b>25 095.7</b>
- Propios	51 361.0	52 342.2	50 655.0	4 107.4	4 482.2	4 318.3	3 718.9	4 092.7	4 017.0	4 728.9	4 341.6	4 077.9	4 418.9	4 505.2	4 499.4	21 843.0
- Contratados	2 432.0	2 795.0	2 882.0	234.8	246.0	248.9	222.7	240.3	236.5	253.4	214.5	209.3	246.4	243.9	249.1	1 163.2
- Fondo Nacional de Infraestructura	4 886.0	5 079.0	5 132.0	412.6	465.1	445.3	394.3	423.7	419.0	461.7	408.1	384.3	430.0	440.3	426.8	2 089.5

FUENTE: Caminos y Puentes Federales de Ingresos y Servicios Conexos.

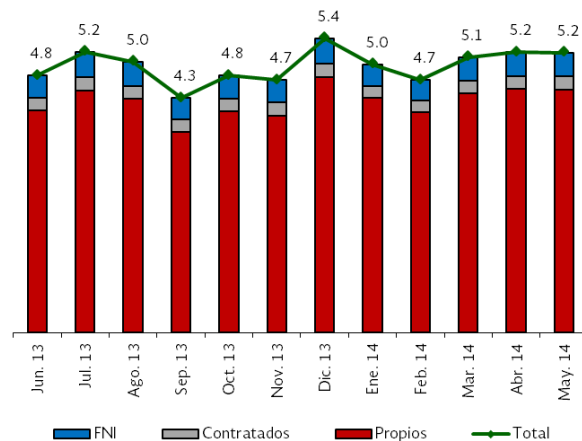


## INFRAESTRUCTURA CARRETERA

### Vehículos registrados en los caminos (Millones)



### Vehículos registrados en los puentes (Millones)





## TRÁNSITO DIARIO PROMEDIO ANUAL (TDPA\*) E INGRESOS EN LAS AUTOPISTAS DE CUOTA POR CLASE DE VEHÍCULO Serie anual 2010, 2011, 2012 y mensual 2013

CUADRO 14

Clase de vehículo	2010 (TDPA)	2011 (TDPA)	2012 (TDPA)	2013 (TDPM*)												
				Ene.	Feb.	Mar.	Abr.	May.	Jun.	Jul.	Ago.	Sep.	Oct.	Nov.	Dic.	Ene.-Dic.
<b>Aforo vehicular (TDP)</b>	<b>1 068 165</b>	<b>1 068 606</b>	<b>1 133 569</b>	<b>1 103 781</b>	<b>1 084 095</b>	<b>1 161 739</b>	<b>1 114 532</b>	<b>1 098 058</b>	<b>1 098 519</b>	<b>1 201 581</b>	<b>1 157 857</b>	<b>1 023 622</b>	<b>1 054 185</b>	<b>1 139 030</b>	<b>1 273 256</b>	<b>1 128 492<sup>a</sup></b>
Automóviles	789 929	779 779	821 146	799 846	769 494	850 842	790 483	778 729	783 620	880 494	840 119	729 361	733 577	814 339	958 206	812 925
Autobuses	56 909	56 752	60 939	57 221	56 234	60 239	59 186	58 244	56 916	65 888	59 997	53 889	54 609	57 608	60 764	58 560
Camiones	221 327	232 075	251 484	246 714	258 367	250 658	264 863	261 085	257 983	255 199	257 741	240 372	265 999	267 083	254 286	257 007
<b>Ingresos (Millones de pesos)</b>	<b>35 788.4</b>	<b>37 644.1</b>	<b>41 418.9</b>	<b>3 658.8</b>	<b>3 358.9</b>	<b>3 945.1</b>	<b>3 718.7</b>	<b>3 756.6</b>	<b>3 542.7</b>	<b>3 986.4</b>	<b>3 857.4</b>	<b>3 297.0</b>	<b>3 531.6</b>	<b>3 669.5</b>	<b>4 184.7</b>	<b>44 507.4<sup>b</sup></b>
Automóviles	18 459.5	18 668.0	20 093.0	1 767.5	1 561.8	1 985.0	1 733.6	1 736.3	1 635.9	2 010.2	1 867.9	1 503.0	1 520.4	1 696.7	2 205.3	21 223.6
Autobuses	2 799.3	2 923.9	3 173.6	272.6	245.9	293.4	280.0	284.3	263.8	304.2	289.0	245.7	252.5	259.0	287.4	3 277.8
Camiones	14 529.6	16 052.2	18 152.3	1 618.7	1 551.2	1 666.7	1 705.1	1 736.0	1 643.0	1 672.0	1 700.5	1 548.3	1 758.7	1 713.8	1 692.0	20 006.0

\* Consultar glosario de términos.

<sup>a</sup> Tránsito diario promedio anual.

<sup>b</sup> Acumulado del periodo.

FUENTE: Dirección General de Desarrollo Carretero.

---

# TRANSPORTES

---

Autotransporte Federal   Transporte Ferroviario

Transporte Aéreo   Transporte Marítimo

    
Transporte Multimodal



## FLOTA Y AÑOS DE ANTIGÜEDAD, ASÍ COMO EMPRESAS DEL AUTOTRANSPORTE FEDERAL

Serie anual 2011, 2012, 2013 y mensual 2013, 2014

CUADRO 15

Concepto	2011	2012	2013	2013						2014					
				Jun.	Jul.	Ago.	Sep.	Oct.	Nov.	Dic.	Ene.	Feb.	Mar.	Abr.	May.
<b>Vehículos de pasajeros</b>	<b>86 265</b>	<b>92 125</b>	<b>91 817</b>	<b>90 824</b>	<b>91 396</b>	<b>90 994</b>	<b>91 051</b>	<b>91 136</b>	<b>91 413</b>	<b>91 817</b>	<b>91 765</b>	<b>91 743</b>	<b>91 889</b>	<b>92 208</b>	<b>92 363</b>
Pasajeros	47 172	50 312	48 981	49 175	49 402	48 995	48 968	48 869	48 896	48 981	48 800	48 590	48 461	48 540	48 521
Turismo	39 093	41 813	42 836	41 649	41 994	41 999	42 083	42 267	42 517	42 836	42 965	43 153	43 428	43 668	43 842
<b>Vehículos de carga</b>	<b>658 760</b>	<b>715 683</b>	<b>729 046</b>	<b>711 158</b>	<b>716 311</b>	<b>718 649</b>	<b>720 723</b>	<b>723 286</b>	<b>725 575</b>	<b>729 046</b>	<b>731 476</b>	<b>734 080</b>	<b>736 882</b>	<b>738 885</b>	<b>742 857</b>
Unidades motrices	351 705	380 342	381 250	373 194	375 958	377 053	377 848	378 832	379 886	381 250	382 070	383 202	384 558	385 268	387 091
Unidades de arrastre	306 700	334 858	347 112	337 370	339 742	340 975	342 246	343 810	345 027	347 112	348 713	350 177	351 601	352 873	355 008
Grúas industriales	355	483	684	594	611	621	629	644	662	684	693	701	723	744	758
<b>Antigüedad promedio de la flota (Años)</b>	<b>14.68</b>	<b>15.07</b>	<b>15.05</b>	<b>15.53</b>	<b>15.44</b>	<b>15.37</b>	<b>15.3</b>	<b>15.22</b>	<b>15.14</b>	<b>15.05</b>	<b>15.95</b>	<b>15.88</b>	<b>15.80</b>	<b>15.73</b>	<b>15.64</b>
Pasajeros	10.96	11.38	11.41	11.95	11.87	11.78	11.7	11.61	11.52	11.41	12.31	12.23	12.13	12.05	11.97
Carga	15.59	15.96	15.93	16.4	16.31	16.23	16.17	16.09	16.01	15.93	16.82	16.75	16.68	16.62	16.52
<b>Empresas en servicio</b>															
<b>Permisos de pasajeros</b>	<b>15 036</b>	<b>16 265</b>	<b>15 651</b>	<b>15 381</b>	<b>15 461</b>	<b>15 466</b>	<b>15 498</b>	<b>15 533</b>	<b>15 605</b>	<b>15 651</b>	<b>15 659</b>	<b>15 664</b>	<b>15 658</b>	<b>15 688</b>	<b>15 725</b>
Hombre Camión (1 a 5 unidades)	13 157	14 244	13 569	13 357	13 419	13 424	13 451	13 476	13 543	13 569	13 578	13 561	13 584	13 611	13 611
Pequeña (6 a 30 unidades)	1 491	1 606	1 671	1 613	1 630	1 634	1 642	1 650	1 654	1 671	1 680	1 674	1 680	1 687	1 694
Mediana (31 a 100 unidades)	266	290	285	285	284	282	279	281	283	285	284	287	291	293	296
Grande (Más de 100 unidades)	122	125	126	126	128	126	126	126	125	126	126	125	126	124	124
<b>Permisos de carga</b>	<b>125 019</b>	<b>132 995</b>	<b>127 391</b>	<b>125 631</b>	<b>126 096</b>	<b>126 365</b>	<b>126 585</b>	<b>126 899</b>	<b>127 159</b>	<b>127 391</b>	<b>127 523</b>	<b>127 760</b>	<b>128 084</b>	<b>128 274</b>	<b>128 627</b>
Hombre Camión (1 a 5 unidades)	103 787	110 385	104 429	103 108	103 452	103 688	103 846	104 109	104 294	104 429	104 505	104 678	104 922	105 076	105 320
Pequeña (6 a 30 unidades)	18 427	19 544	19 862	19 497	19 593	19 618	19 675	19 708	19 776	19 862	19 896	19 949	20 027	20 052	20 131
Mediana (31 a 100 unidades)	2 202	2 373	2 380	2 323	2 345	2 355	2 356	2 373	2 373	2 380	2 393	2 400	2 396	2 404	2 430
Grande (Más de 100 unidades)	603	693	720	703	706	704	708	709	716	720	729	733	739	742	746

FUENTE: Dirección General de Autotransporte Federal.





**PASAJEROS Y CARGA DEL AUTOTRANSPORTE FEDERAL**  
**Serie anual 2000 y de 2006 a 2013**

**CUADRO 16**

Unidad de medida	2000	2006	2007	2008	2009	2010	2011	2012	2013
Pasajeros transportados (Millones)	2 660	3 050	3 141	3 238	3 050	3 160	3 264	3 363	3 391
Pasajeros-kilómetro transportados * (Millones)	381 700	436 999	449 917	463 865	436 900	452 033	465 600	480 690	484 776
Toneladas transportadas (Miles)	413 193	445 449	473 859	484 300	450 900	470 000	485 502	498 147	502 150
Toneladas-kilómetro transportadas * (Millones)	194 053	209 392	222 391	227 290	211 600	220 285	226 900	233 464	235 427

\* Consultar glosario de términos.

FUENTE: Dirección General de Autotransporte Federal.



## SISTEMA FERROVIARIO



### SIMBOLOGÍA

#### FERROCARRILES

Empresas	Concesionadas	No concesionadas
Kansas City Southern de México, SA. de CV	Noreste	—+—+—+—+
Ferrocarril Mexicano, SA de CV	Pacífico-Norte	—+—+—+—+
	Línea Corta Ojinaga-Topolobampo	—+—+—+—+
	Vía Corta Nacoazari	—+—+—+—+
Ferrosur, SA de CV	Sureste	—+—+—+—+
	Oaxaca-Sur	—+—+—+—+
Línea Coahuila-Durango, SA de CV	Coahuila-Durango	—+—+—+—+
Compañía de Ferrocarriles Chiapas-Mayab, SA de CV	Chiapas-Mayab	—+—+—+—+
Ferrocarril y Terminal del Valle de México, SA de CV	Vía Ferroviaria del Valle de México	★
Ferrocarril del Istmo de Tehuantepec, SA de CV	Ferrocarril del Istmo de Tehuantepec	—+—+—+—+
Administradora de la Vía Corta Tijuana-Tecate	Vía Corta Tijuana-Tecate	—+—+—+—+
	Lineas Remanentes	—+—+—+—+



**LONGITUD DE VÍAS Y EQUIPO DEL TRANSPORTE FERROVIARIO**  
**Serie anual 1994, 2000 y de 2006 a 2013**

**CUADRO 17**

Concepto	1994	2000	2006	2007	2008	2009	2010	2011	2012	2013 <sup>P</sup>
<b>Longitud de vías (Kilómetros)</b>	<b>26 477</b>	<b>26 656</b>	<b>26 662</b>	<b>26 677</b>	<b>26 704</b>	<b>26 709</b>	<b>26 715</b>	<b>26 727</b>	<b>26 727</b>	<b>26 727</b>
Principales	20 477	20 688	20 688	20 703	20 703	20 702	20 708	20 722	20 722	20 722
Secundarias	4 460	4 413	4 419	4 419	4 446	4 452	4 452	4 450	4 450	4 450
Particulares	1 540	1 555	1 555	1 555	1 555	1 555	1 555	1 555	1 555	1 555
<b>Equipo ferroviario</b>										
Carros de carga	36 222	34 764	33 383	32 762	31 845	27 924	28 565	30 658	31 080	31 888
Coches de pasajeros	1 113	220	60	71	144	144	134	132	129	128
Locomotoras	1 426	1 446	1 245	1 178	1 177	1 160	1 212	1 236	1 238	1 243

<sup>P</sup> Cifras preliminares.

FUENTE: Dirección General de Transporte Ferroviario y Multimodal.

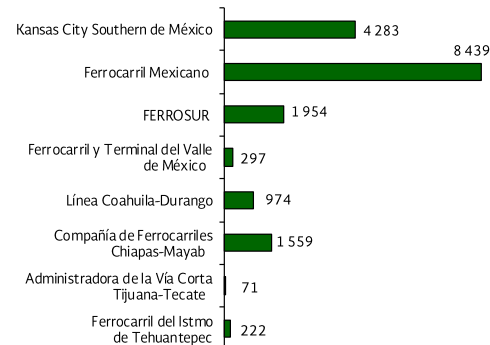


### INFRAESTRUCTURA Y PERSONAL EMPLEADO EN EL SISTEMA FERROVIARIO Serie anual 2011, 2012 y 2013

CUADRO 18

Concepto	2011	2012	2013	Comparativo (%)	
				12/11	13/12
<b>Kilómetros de vía por empresa concesionaria</b>	<b>17 799</b>	<b>17 799</b>	<b>17 799</b>	<b>0.0</b>	<b>0.0</b>
Kansas City Southern de México	4 283	4 283	4 283	0.0	0.0
Ferrocarril Mexicano	8 439	8 439	8 439	0.0	0.0
FERROSUR	1 954	1 954	1 954	0.0	0.0
Ferrocarril y Terminal del Valle de México	297	297	297	0.0	0.0
Línea Coahuila-Durango	974	974	974	0.0	0.0
Compañía de Ferrocarriles Chiapas-Mayab	1 559	1 559	1 559	0.0	0.0
Administradora de la Vía Corta Tijuana-Tecate	71	71	71	0.0	0.0
Ferrocarril del Istmo de Tehuantepec	222	222	222	0.0	0.0
<b>Personal empleado</b>	<b>14 801</b>	<b>14 885</b>	<b>15 060</b>	<b>0.6</b>	<b>1.2</b>
Personal operativo	11 282	11 266	11 419	- 0.1	1.4
Personal de confianza	3 519	3 619	3 641	2.8	0.6

Kilómetros de vía troncal por empresa concesionaria 2013



FUENTE: Dirección General de Transporte Ferroviario y Multimodal.


**INVERSIÓN PÚBLICA Y PRIVADA EN INFRAESTRUCTURA FERROVIARIA**
**CUADRO 19**
**Serie anual de 2008 a 2013**

(Millones de pesos)

Inversión	Observado						Total ejercido 2008-2013	Programado 2014
	2008	2009	2010	2011	2012	2013		
<b>Total</b>	<b>8 119</b>	<b>8 215</b>	<b>7 276</b>	<b>11 227</b>	<b>10 496</b>	<b>12 463</b>	<b>57 796</b>	<b>12 433</b>
Variación % Anual	- 3.6	1.2	- 11.4	54.3	- 6.5	18.7		
Pública	2 220	4 694	3 217	4 237	4 718	4 402	23 488	9 225
Privada	5 899	3 521	4 059	6 990	5 778	8 061	34 308	3 208

FUENTE: Dirección General de Transporte Ferroviario y Multimodal.



## Transporte Ferroviario

### TRANSPORTE FERROVIARIO DE CARGA Serie anual 2011, 2012, 2013 y mensual 2013, 2014

CUADRO 20

Concepto	2011	2012	2013	Var. % 13/12	2013						2014						
					Jun.	Jul.	Ago.	Sep.	Oct.	Nov.	Dic.	Ene.	Feb.	Mar.	Abr.	May.	Acumulado Ene. - May.
<b>Indicadores de carga transportada en el sistema ferroviario</b>																	
Carros cargados (Miles)	2 027	2 169	2 192	1.1	183	193	194	179	201	187	167	177	174	188	185	201	925
Toneladas (Miles)	108 433	111 607	111 933	0.3	9 368	9 920	9 563	8 728	10 018	9 393	8 887	9 402	8 676	9 900	9 818	10 314	48 110
Toneladas-Km (Millones)	79 728 <sup>R</sup>	79 353	77 717 <sup>R</sup>	-2.1	6 521	6 956	6 855	6 034	7 124	6 602	6 213	6 394	5 972	6 592	6 631	7 049	32 638
Distancia media (Km)	735	711	694	-2.3	696	701	717	691	711	702	699	680	688	666	675	683	678 <sup>a</sup>
<b>Movimiento de carga por tipo de tráfico</b>																	
(Miles de toneladas)	108 433	111 607	111 933	0.3	9 368	9 920	9 563	8 728	10 018	9 393	8 887	9 402	8 676	9 900	9 818	10 314	48 110
<b>Tráfico internacional</b>	<b>52 674</b>	<b>50 743</b>	<b>50 339</b>	<b>-0.8</b>	<b>4 021</b>	<b>4 295</b>	<b>4 471</b>	<b>4 414</b>	<b>4 819</b>	<b>4 378</b>	<b>3 952</b>	<b>4 308</b>	<b>4 015</b>	<b>4 451</b>	<b>4 668</b>	<b>5 111</b>	<b>22 553</b>
Importación	43 210	41 082	37 858	-7.8	3 023	3 254	3 285	3 286	3 613	3 268	3 011	3 176	2 873	3 331	3 644	4 009	17 033
Exportación	9 464	9 661	12 481	29.2	998	1 041	1 186	1 128	1 206	1 110	941	1 132	1 142	1 120	1 024	1 102	5 520
<b>Tráfico local</b>	<b>55 759</b>	<b>60 864</b>	<b>61 594</b>	<b>0.0</b>	<b>5 347</b>	<b>5 625</b>	<b>5 092</b>	<b>4 314</b>	<b>5 199</b>	<b>5 015</b>	<b>4 935</b>	<b>5 094</b>	<b>4 661</b>	<b>5 449</b>	<b>5 150</b>	<b>5 203</b>	<b>25 557</b>

<sup>a</sup> Se refiere a la división de Toneladas-Kilómetros (Millones) entre Toneladas (Miles) por 1000.

<sup>R</sup> Cifra revisada y modificada.

FUENTE: Dirección General de Transporte Ferroviario y Multimodal.



**MOVIMIENTO DE CARGA POR VÍA FÉRREA Y EMPRESA CONCESIONARIA**

Serie anual 2011, 2012, 2013 y mensual 2013, 2014

**CUADRO 21**

Concepto	2011	2012	2013	Var. % 13/12	2013							2014					Acumulado Ene.- May.
					Jun.	Jul.	Ago.	Sep.	Oct.	Nov.	Dic.	Ene.	Feb.	Mar.	Abr.	May.	
<b>Miles de toneladas</b>	<b>108 433</b>	<b>111 607</b>	<b>111 933</b>	<b>0.3</b>	<b>9 368</b>	<b>9 920</b>	<b>9 563</b>	<b>8 728</b>	<b>10 018</b>	<b>9 393</b>	<b>8 887</b>	<b>9 402</b>	<b>8 676</b>	<b>9 900</b>	<b>9 818</b>	<b>10 314</b>	<b>48 110</b>
Kansas City Southern de México	35 457	36 435	36 106	-0.9	2 905	3 060	3 187	3 005	3 370	3 068	3 000	3 200	2 812	3 307	3 459	3 352	16 130
Ferrocarril Mexicano	50 352	51 337	52 570	2.4	4 604	4 820	4 443	3 891	4 646	4 563	4 030	4 296	4 038	4 459	4 284	4 881	21 958
FERROSUR	15 862	16 371	16 221	-0.9	1 303	1 408	1 315	1 268	1 370	1 226	1 283	1 302	1 256	1 484	1 480	1 459	6 981
Ferrocarril y Terminal del Valle de México	1 658	2 349	2 134	-9.2	212	183	188	170	195	134	181	193	186	209	180	182	950
Línea Coahuila-Durango	4 105	4 166	4 030	-3.3	280	354	345	333	363	342	343	351	319	363	339	367	1 739
Compañía de Ferrocarriles Chiapas-Mayab, (FIT)	753	696	598	-14.1	40	70	62	41	48	37	28	41	46	57	56	57	257
Admón. Vía Corta Tijuana-Tecate	246	253	274	8.3	24	25	23	20	26	23	22	19	19	21	20	16	95
<b>Millones de toneladas-kilómetros</b>	<b>79 728</b>	<b>79 353</b>	<b>77 717</b>	<b>-2.1</b>	<b>6 521</b>	<b>6 956</b>	<b>6 855</b>	<b>6 034</b>	<b>7 124</b>	<b>6 602</b>	<b>6 213</b>	<b>6 394</b>	<b>5 972</b>	<b>6 592</b>	<b>6 631</b>	<b>7 049</b>	<b>32 638</b>
Kansas City Southern de México	25 100	25 256	25 012	-1.0	1 984	2 103	2 301	2 128	2 347	2 153	2 173	2 252	2 021	2 318	2 397	2 290	11 278
Ferrocarril Mexicano	45 395	44 981	43 260	-3.8	3 770	4 008	3 742	3 167	3 997	3 760	3 288	3 383	3 224	3 445	3 417	3 922	17 391
FERROSUR	7 208	7 162	7 791	8.8	635	701	673	614	640	568	623	624	611	689	682	691	3 297
Ferrocarril y Terminal del Valle de México	71	107	86	-19.6	8	7	8	6	7	5	6	7	6	7	7	6	33
Línea Coahuila-Durango	1 061	1 069	1 063	-0.6	84	91	93	84	95	87	89	89	75	90	83	97	434
Compañía de Ferrocarriles Chiapas-Mayab, (FIT)	885	770	495	-35.7	39	45	37	34	37	28	33	38	34	42	44	42	200
Admón. Vía Corta Tijuana-Tecate	8	8	10	25.0	1	1	1	1	1	1	1	1	1	1	1	1	5

FUENTE: Dirección General de Transporte Ferroviario y Multimodal.



### TRANSPORTE FERROVIARIO DE PASAJEROS POR TIPO DE SERVICIO Y CLASE

**CUADRO 22**

Serie anual 2011, 2012, 2013 y mensual 2013, 2014

Servicio	2011	2012	2013	Var. % 13/12	2013						2014					Acumulado Ene.- May.	
					Jun.	Jul.	Ago.	Sep.	Oct.	Nov.	Dic.	Ene.	Feb.	Mar.	Abr.		May.
<b>Movimiento de pasajeros (Miles)</b>	<b>41 922</b>	<b>43 830</b>	<b>45 288</b>	<b>3.3</b>	<b>3 510</b>	<b>3 542</b>	<b>3 990</b>	<b>3 821</b>	<b>4 265</b>	<b>3 981</b>	<b>3 697</b>	<b>3 833</b>	<b>3 710<sup>R</sup></b>	<b>4 038</b>	<b>3 706</b>	<b>4 005</b>	<b>19 292</b>
Interurbano	191	202	220	8.9	16	31	21	15	16	15	22	16	14	17	23	15	85
Suburbano	41 731	43 628	45 068	3.3	3 494	3 511	3 969	3 806	4 249	3 966	3 675	3 817	3 696 <sup>R</sup>	4 021	3 683	3 990	19 207
<b>Movimiento de pasajeros-kilómetros (Millones)</b>	<b>890</b>	<b>970</b>	<b>1 035</b>	<b>6.7</b>	<b>75</b>	<b>77</b>	<b>94</b>	<b>89</b>	<b>104</b>	<b>96</b>	<b>83</b>	<b>87</b>	<b>89</b>	<b>97</b>	<b>87</b>	<b>94</b>	<b>454</b>
Interurbano	55	58	60	3.4	4	9	6	4	4	4	6	5	3	4	7	4	23
Suburbano	835	912	975	6.9	71	68	88	85	100	92	77	82	86	93	80	90	431
<b>Movimiento de pasajeros en servicio interurbano por clase (Miles)</b>	<b>191</b>	<b>202</b>	<b>220</b>	<b>8.9</b>	<b>16</b>	<b>31</b>	<b>21</b>	<b>15</b>	<b>16</b>	<b>15</b>	<b>22</b>	<b>16</b>	<b>14</b>	<b>17</b>	<b>23</b>	<b>15</b>	<b>85</b>
Especial turístico	54	54	61	13.0	4	12	6	4	5	3	5	4	3	5	7	4	23
Económica turística	68	72	82	13.9	6	11	8	6	5	7	10	5	5	6	8	5	29
Económica social	69	76	77	1.3	6	8	7	5	6	5	7	7	6	6	8	6	33

<sup>R</sup> Cifra revisada y modificada.

FUENTE: Dirección General de Transporte Ferroviario y Multimodal.





MOVIMIENTO MENSUAL DE PASAJEROS Y CARGA POR VÍA FÉRREA  
Serie mensual 2012, 2013 y 2014

CUADRO 23

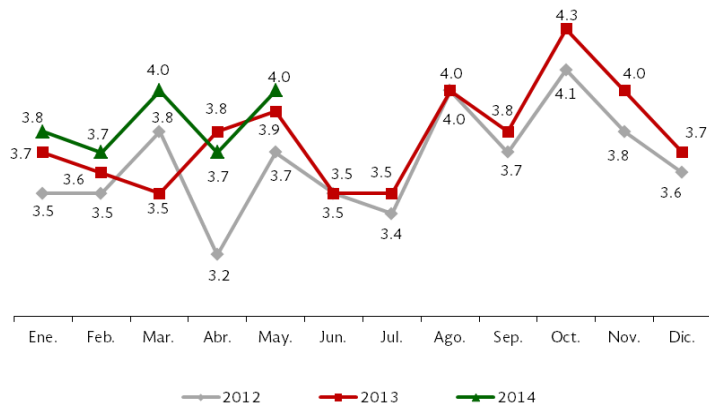
Concepto	2012	2013	2014	Comparativo (%)		Concepto	2012	2013	2014	Comparativo (%)	
				13/12	14/13					13/12	14/13
<b>Movimiento de pasajeros (Millones de pasajeros)</b>	<b>43.8</b>	<b>45.3</b>	<b>19.2</b>	<b>3.4</b>		<b>Movimiento de carga (Millones de toneladas)</b>	<b>111.6</b>	<b>111.9</b>	<b>48.1</b>	<b>0.3</b>	
Enero	3.5	3.7	3.8	5.7	2.7	Enero	9.0	9.2	9.4	2.2	2.2
Febrero	3.5	3.6	3.7	2.9	2.8	Febrero	8.9	8.7	8.7	- 2.2	0.0
Marzo	3.8	3.5	4.0	- 7.9	14.3	Marzo	9.6	9.0	9.9	- 6.3	10.0
Abril	3.2	3.8	3.7	18.8	- 2.6	Abril	9.5	9.5	9.8	0.0	3.2
Mayo	3.7	3.9	4.0	5.4	2.6	Mayo	9.8	9.6	10.3	- 2.0	7.3
Junio	3.5	3.5		0.0		Junio	9.0	9.4		4.4	
Julio	3.4	3.5		2.9		Julio	9.6	9.9		3.1	
Agosto	4.0	4.0		0.0		Agosto	9.4	9.6		2.1	
Septiembre	3.7	3.8		2.7		Septiembre	9.2	8.7		- 5.4	
Octubre	4.1	4.3		4.9		Octubre	9.9	10.0		1.0	
Noviembre	3.8	4.0		5.3		Noviembre	9.3	9.4		1.1	
Diciembre	3.6	3.7		2.8		Diciembre	8.4	8.9		6.0	

FUENTE: Dirección General de Transporte Ferroviario y Multimodal.

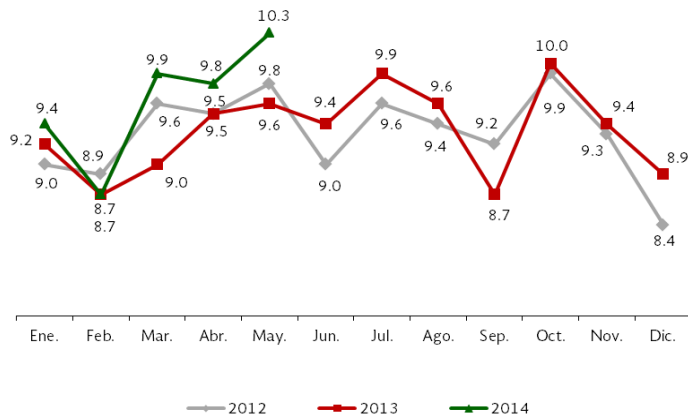


## Transporte Ferroviario

**Pasajeros transportados por mes  
en el Sistema Ferroviario Mexicano 2012-2014  
(Millones de pasajeros)**



**Toneladas transportadas por mes  
en el Sistema Ferroviario Mexicano 2012-2014  
(Millones de toneladas)**





## LÍNEAS AÉREAS NACIONALES

Tipo de Servicio Línea aérea	Tipo de Servicio Línea aérea
<p><b>Pasajeros y Carga</b></p> <ul style="list-style-type: none"> <li>1.- Aeromar</li> <li>2.- Aeroméxico (Aerovías de México)</li> <li>3.- Aereoméxico Connect (Aerolitoral)</li> <li>4.- Interjet (ABC Aerolíneas)</li> <li>5.- Volaris (Concesionaria Vuela Cía. de Aviación)</li> </ul>	<p><b>Exclusiva de carga</b></p> <ul style="list-style-type: none"> <li>1.- Aerounión (Aerotransportes de Carga Unión)</li> <li>2.- Estafeta (Carga Aérea)</li> <li>3.- Mas Air (Mas de Carga)</li> </ul> <p><b>Fletamento de pasajeros y carga</b></p> <ul style="list-style-type: none"> <li>1.- Aerolínea Damojh</li> </ul>
<p><b>Exclusiva de pasajeros</b></p> <ul style="list-style-type: none"> <li>1.- Magnicharters (Grupo Aéreo Monterrey)</li> <li>2.- Viva Aerobus (Aeroenlaces)</li> <li>3.- Transportes Aéreos Regionales (TAR)</li> </ul>	<p><b>Fletamento exclusiva de carga</b></p> <ul style="list-style-type: none"> <li>1.- Aeronaves TSM</li> <li>2.- Aeroservicios de la Costa</li> </ul>



**PASAJEROS ATENDIDOS, OPERACIONES REGISTRADAS Y CONSUMO DE COMBUSTIBLE  
EN LOS AEROPUERTOS DE ASA Y GRUPOS AEROPORTUARIOS**  
Serie anual 2011, 2012, 2013 y mensual 2013, 2014

CUADRO 24

Concepto	2011	2012	2013	2013						2014						
				Jun.	Jul.	Ago.	Sep.	Oct.	Nov.	Dic.	Ene.	Feb.	Mar.	Abr.	May.	Acumulado Ene. - May.
<b>Pasajeros atendidos (Miles)</b>	<b>80 451.7</b>	<b>86 873.2</b>	<b>93 786.9<sup>R</sup></b>													
Nacional	52 188.0 <sup>R</sup>	56 892.5	61 336.2	5 082.2	6 303.6	5 763.9	4 801.7	5 121.2	5 270.6	5 678.2	5 119.1	4 411.7	5 095.7	5 390.1	5 544.8	25 561.4
Internacional	28 263.7 <sup>R</sup>	29 980.7	32 450.7 <sup>R</sup>	2 618.9	3 004.2	2 719.9	2 036.7	2 261.7	2 626.2	3 180.4	3 301.7	2 935.0	3 450.5	3 031.0	2 787.2	15 505.4
<b>Operaciones registradas (Miles)</b>	<b>1 633.5</b>	<b>1 683.3</b>	<b>1 700.2</b>													
Nacionales	1 299.0	1 336.5	1 339.0	108.5	114.7	114.9	104.8	117.5	114.2	114.2	111.3	103.7	118.8	118.4 <sup>R</sup>	119.6	571.8
Internacionales	334.5	346.8	361.2	28.3	29.9	28.5	24.7	27.3	30.1	34.3	34.8	31.5	37.2	33.1	30.6	167.2
<b>Consumo de combustible (Millones de litros)</b>	<b>3 263.2</b>	<b>3 449.1</b>	<b>3 614.7</b>													
Turbosina	3 234.3	3 422.1	3 589.2	287.4	320.9	308.2	267.6	284.7	295.0	328.0	323.0	291.0	336.6	324.4	317.8	1 592.8
Gasavión	28.9	27.0	25.5	2.0	2.1	2.1	2.1	2.1	2.0	1.8	2.5	1.9	2.4	2.1	2.3	11.2

<sup>R</sup> Cifra revisada y modificada.

FUENTE: Aeropuertos y Servicios Auxiliares.



**PASAJEROS Y CARGA TRANSPORTADOS POR LAS EMPRESAS AÉREAS EN SERVICIO  
REGULAR NACIONAL E INTERNACIONAL**  
Serie anual 2011, 2012, 2013 y mensual 2013, 2014

CUADRO 25

Concepto	2011	2012	2013	2013							2014					
				Jun.	Jul.	Ago.	Sep.	Oct.	Nov.	Dic.	Ene.	Feb.	Mar.	Abr.	May.	Acumulado Ene.- May.
<b>Pasajeros transportados (Miles)</b>	<b>50 764</b>	<b>55 153<sup>R</sup></b>	<b>60 007<sup>R</sup></b>	<b>4 934</b>	<b>5 858</b>	<b>5 355</b>	<b>4 240</b>	<b>4 627</b>	<b>5 067</b>	<b>5 736</b>	<b>5 534</b>	<b>4 819</b>	<b>5 673</b>	<b>5 424</b>	<b>5 348</b>	<b>26 798</b>
Nacional	25 455	28 084	30 488 <sup>R</sup>	2 535	3 107	2 868	2 394	2 560	2 634	2 821	2 542	2 202	2 537	2 664	2 783	12 728
Internacional	25 309	27 069 <sup>R</sup>	29 519 <sup>R</sup>	2 399	2 751	2 487	1 846	2 067	2 433	2 915	2 992	2 617	3 136	2 760	2 565	14 070
<b>Carga transportada (Miles de toneladas)</b>	<b>560</b>	<b>559<sup>R</sup></b>	<b>581<sup>R</sup></b>	<b>49</b>	<b>48</b>	<b>47<sup>R</sup></b>	<b>46<sup>R</sup></b>	<b>52</b>	<b>52</b>	<b>51</b>	<b>46</b>	<b>46</b>	<b>52</b>	<b>50</b>	<b>54</b>	<b>248</b>
Nacional	106	112	101	8	8	8	8	9	9	9	8	9	8	10	11	46
Internacional	454	447 <sup>R</sup>	480 <sup>R</sup>	41	40	39 <sup>R</sup>	38 <sup>R</sup>	43	43	42	38	37	44	40	43	202

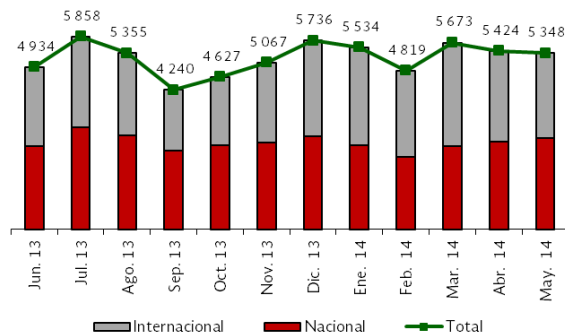
<sup>R</sup> Cifra revisada y modificada.

FUENTE: Dirección General de Aeronáutica Civil.

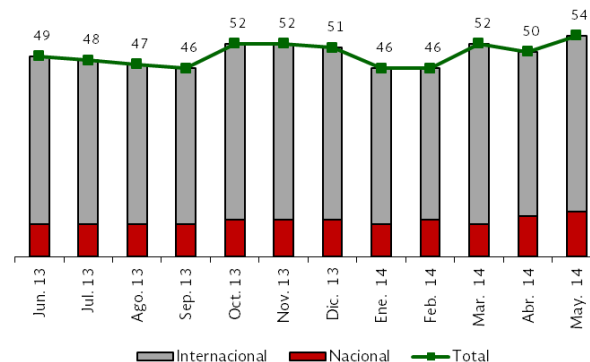


## Transporte Aéreo

**Pasajeros transportados por empresas aéreas  
(Servicio regular mensual)  
(Miles)**



**Carga transportada por empresas aéreas  
(Servicio regular mensual)  
(Miles de toneladas)**





**PASAJEROS TRANSPORTADOS EN SERVICIO REGULAR POR LAS LÍNEAS AÉREAS NACIONALES**

**CUADRO 26**

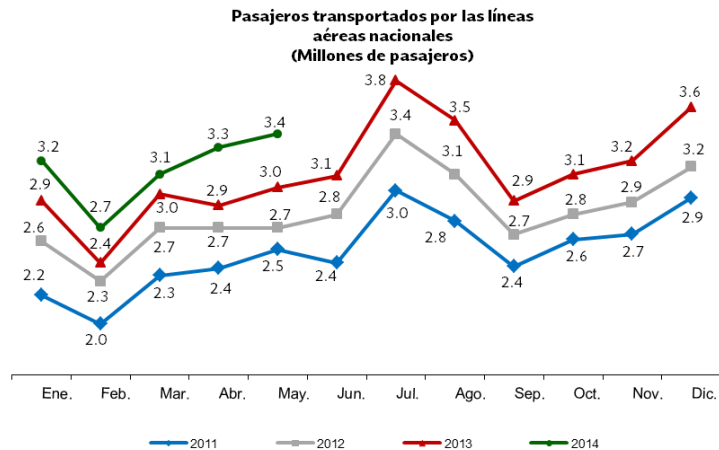
**Serie anual 2011, 2012, 2013 y mensual 2013, 2014**

(Miles de pasajeros)

Línea aérea	2011	2012	2013	2013						2014						
				Jun.	Jul.	Ago.	Sep.	Oct.	Nov.	Dic.	Ene.	Feb.	Mar.	Abr.	May.	Acumulado Ene.- May.
<b>Total líneas aéreas nacionales</b>	<b>30 228</b>	<b>33 944</b>	<b>37 322</b>	<b>3 089</b>	<b>3 808</b>	<b>3 505</b>	<b>2 911</b>	<b>3 117</b>	<b>3 210</b>	<b>3 560</b>	<b>3 239</b>	<b>2 728</b>	<b>3 128</b>	<b>3 279</b>	<b>3 407</b>	<b>15 781</b>
Variación %	- 1.4	12.3	10.0	2.9	23.3	- 8.0	- 16.9	7.1	3.0	10.9	- 9.0	- 15.8	14.7	4.8	3.9	11.7 <sup>a</sup>
Aeroméxico	8 186	8 318	8 713	716	825	786	719	781	818	856	818	660	764	750	830	3 822
Aeroméxico Connect	5 596	6 201	6 589	517	622	590	529	592	586	630	608	572	650	594	607	3 031
Interjet	6 412	7 243	8 391	735	862	787	641	679	716	780	672	585	638	693	736	3 324
Volaris	5 643	7 035	8 480	678	933	852	655	674	682	825	773	589	684	755	762	3 563
Viva Aerobus	3 013	3 648	3 791	321	417	349	266	293	296	334	284	237	280	337	336	1 474
Magnicharters	790	940	823	79	102	96	61	52	64	89	47	48	64	98	81	338
Aeromar	588	559	535	43	47	45	40	46	48	46	37	37	46	46	47	213
Transportes Aéreos Regionales	0	0	0	0	0	0	0	0	0	0	0	0	2	6	8	16

<sup>a</sup> Variación porcentual con relación a período similar del año pasado.

FUENTE: Dirección General de Aeronáutica Civil.







**PASAJEROS TRANSPORTADOS POR LAS LÍNEAS AÉREAS INTERNACIONALES EN SERVICIO  
REGULAR POR REGIÓN Y PRINCIPALES LÍNEAS AÉREAS**

**CUADRO 27**

Serie anual 2011, 2012, 2013 y mensual 2013, 2014

(Miles de pasajeros)

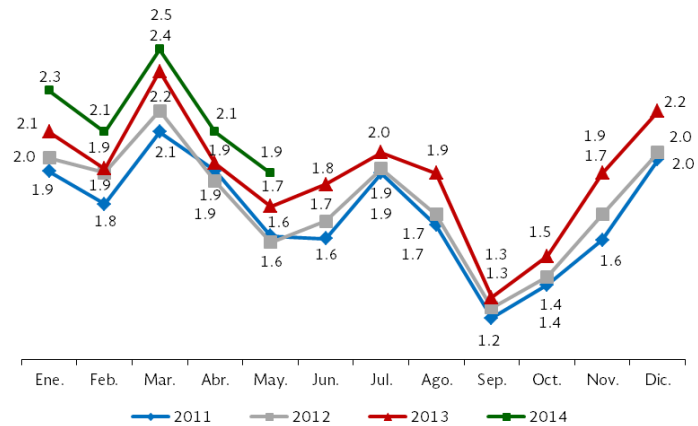
Región / Línea aérea	2011	2012	2013	2013						2014					Acumulado Ene. - May.	
				Jun.	Jul.	Ago.	Sep.	Oct.	Nov.	Dic.	Ene.	Feb.	Mar.	Abr.		May.
<b>Total</b>	<b>20 535</b>	<b>21 211</b>	<b>22 681</b>	<b>1 846</b>	<b>2 051</b>	<b>1 851</b>	<b>1 327</b>	<b>1 510</b>	<b>1 857</b>	<b>2 175</b>	<b>2 294</b>	<b>2 091</b>	<b>2 545</b>	<b>2 145</b>	<b>1 942</b>	<b>11 017</b>
Variación %	13.8	3.3	6.9	6.0	11.1	- 9.8	- 28.3	13.8	23.0	17.1	5.5	- 8.8	21.7	- 15.7	- 9.5	9.5 <sup>a</sup>
EE.UU.	14 793	14 913	15 853	1 394	1 540	1 345	900	1 065	1 246	1 495	1 492	1 374	1 769	1 494	1 408	7 537
Canadá	2 118	2 229	2 401	86	91	99	76	88	244	297	395	379	402	282	130	1 588
Europa	1 909	1 976	2 033	172	203	197	162	159	167	170	183	146	175	166	188	858
Centro-Sudamérica	1 715	2 093	2 394	194	217	210	189	198	200	213	224	192	199	203	216	1 034
<b>Principales líneas aéreas internacionales</b>																
American Airlines	2 957	3 019	3 351	284	322	306	230	257	280	322	313	275	317	279	280	1 464
United Airlines	1 135	2 969	3 237	303	329	259	158	207	250	306	284	269	394	338	324	1 609
US Air (U.S. Airways)	1 739	1 616	1 593	145	152	126	54	98	130	153	141	122	154	140	137	694
Alaska Airlines	1 475	1 458	1 563	124	128	122	98	114	139	145	146	132	152	151	127	708
Delta Airlines	1 839	1 690	1 815	142	183	158	99	106	125	189	226	223	287	182	162	1 080
Continental Express	982	1 220	1 192	101	116	97	84	90	93	101	95	88	105	93	90	471

<sup>a</sup> Variación porcentual con relación a período similar del año pasado.

FUENTE: Dirección General de Aeronáutica Civil.



**Pasajeros transportados por las líneas  
aéreas internacionales  
(Millones de pasajeros)  
2011-2014**





**MOVIMIENTO DE PASAJEROS EN LOS PRINCIPALES AEROPUERTOS DEL PAÍS**

**CUADRO 28**

Serie anual 2011, 2012, 2013 y mensual 2013, 2014

(Miles de pasajeros)

Aeropuerto	Capacidad	2011	2012	2013	2013						2014					Acumulado Ene. - May.	
					Jun.	Jul.	Ago.	Sep.	Oct.	Nov.	Dic.	Ene.	Feb.	Mar.	Abr.		May.
<b>Total</b>	<b>65 500</b>	<b>58 367</b>	<b>64 202</b>	<b>69 508</b>	<b>5 797</b>	<b>6 998</b>	<b>6 395</b>	<b>5 089</b>	<b>5 476</b>	<b>5 788</b>	<b>6 488</b>	<b>6 141</b>	<b>5 329</b>	<b>6 213</b>	<b>6 190</b>	<b>6 254</b>	<b>30 127</b>
Variación %		5.7	10.0	8.3	3.7	20.7	- 8.6	- 20.4	7.6	5.7	12.1	- 5.3	- 13.2	16.6	- 0.4	1.0	9.6 <sup>a</sup>
Ocupación %		89	98	106													
Ciudad de México	32 000	26 365	29 481	31 534	2 622	3 108	2 884	2 510	2 671	2 727	2 950	2 719	2 333	2 669	2 732	2 853	13 306
Cancún	13 000	13 022	14 631	15 962	1 334	1 607	1 430	963	1 025	1 224	1 458	1 516	1 376	1 623	1 515	1 442	7 472
Guadalajara	7 500	7 155	7 389	8 104	655	802	764	614	683	694	793	754	610	693	681	711	3 449
Monterrey	5 500	5 583	6 110	6 419	551	689	615	509	537	520	541	472	433	512	560	585	2 562
Tijuana	4 000	3 488	3 750	4 254	349	458	414	311	326	356	463	412	307	360	372	365	1 816
San José del Cabo	3 500	2 754	2 841	3 235	286	334	288	182	234	267	283	268	270	356	330	298	1 522

<sup>a</sup> Variación porcentual con relación a periodo similar del año pasado.

FUENTE: Dirección General de Aeronáutica Civil.



## PASAJEROS TRANSPORTADOS EN EL AICM

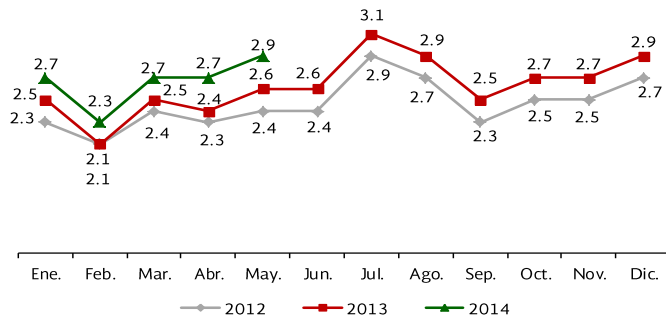
### CUADRO 29

Serie mensual 2012, 2013 y 2014

(Millones de pasajeros)

Mes	2012	2013	2014	Var. % 13/12	Var. % 14/13
<b>Total</b>	<b>29.5</b>	<b>31.5</b>	<b>13.3</b>	<b>6.8</b>	<b>8.0</b>
Enero	2.3	2.5	2.7	<b>8.7</b>	<b>8.0</b>
Febrero	2.1	2.1	2.3	<b>0.0</b>	<b>9.5</b>
Marzo	2.4	2.5	2.7	<b>4.2</b>	<b>8.0</b>
Abril	2.3	2.4	2.7	<b>4.3</b>	<b>12.5</b>
Mayo	2.4	2.6	2.9	<b>8.3</b>	<b>11.5</b>
Junio	2.4	2.6		<b>8.3</b>	
Julio	2.9	3.1		<b>6.9</b>	
Agosto	2.7	2.9		<b>7.4</b>	
Septiembre	2.3	2.5		<b>8.7</b>	
Octubre	2.5	2.7		<b>8.0</b>	
Noviembre	2.5	2.7		<b>8.0</b>	
Diciembre	2.7	2.9		<b>7.4</b>	

Flujo mensual de pasajeros en el AICM 2012-2014 (Millones de pasajeros)



AICM Aeropuerto Internacional de la Ciudad de México.

FUENTE: Dirección General de Aeronáutica Civil.



**CARGA TRANSPORTADA EN SERVICIO REGULAR POR LAS LÍNEAS AÉREAS NACIONALES**

**CUADRO 30**

Serie anual 2011, 2012, 2013 y mensual 2013, 2014

(Miles de toneladas)

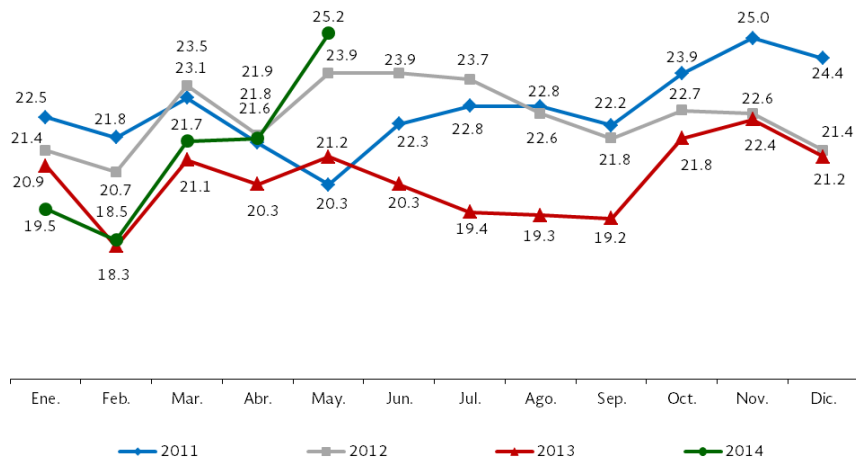
Línea aérea	2011	2012	2013	2013							2014					Acumulado Ene. - May.
				Jun.	Jul.	Ago.	Sep.	Oct.	Nov.	Dic.	Ene.	Feb.	Mar.	Abr.	May.	
<b>Total líneas aéreas nacionales</b>	<b>272.1</b>	<b>270.1</b>	<b>245.4</b>	<b>20.3</b>	<b>19.4</b>	<b>19.3</b>	<b>19.2</b>	<b>21.8</b>	<b>22.4</b>	<b>21.2</b>	<b>19.5</b>	<b>18.5</b>	<b>21.7</b>	<b>21.8</b>	<b>25.2</b>	<b>106.7</b>
Variación %	- 2.3	- 0.7	9.1	- 4.2	- 4.4	- 0.5	- 0.5	13.5	2.8	- 5.4	- 8.0	- 5.1	17.3	0.5	15.6	4.9 <sup>a</sup>
Aeroméxico	51.6	49.9	45.4	3.8	3.6	3.4	3.5	4.1	4.5	4.5	4.2	4.0	4.3	4.3	5.3	22.1
Aeroméxico Connect	8.2	12.5	12.8	1.0	1.1	1.1	1.0	1.2	1.1	1.1	1.0	1.1	1.2	1.2	1.4	5.9
Interjet	7.4	8.1	2.0	0.0	0.1	0.2	0.3	0.4	0.5	0.5	0.5	0.5	0.6	0.8	0.9	3.3
Volaris	13.2	17.2	20.8	1.7	1.6	1.5	1.4	1.8	1.6	1.4	1.3	1.2	1.4	1.2	1.3	6.4
Aeromar	1.1	1.2	1.2	0.1	0.1	0.1	0.1	0.1	0.1	0.1	0.1	0.1	0.1	0.1	0.1	0.5
Aerounión	54.5	70.8	60.2	5.0	4.6	4.7	4.8	5.1	5.3	5.0	4.3	4.4	6.2	5.1	6.7	26.7
Mas Air	102.3	77.0	73.6	6.4	5.8	5.8	5.8	6.4	6.7	5.9	5.7	4.8	5.5	6.5	7.0	29.5
Estafeta	33.8	33.4	29.4	2.3	2.5	2.5	2.3	2.7	2.6	2.7	2.4	2.4	2.4	2.6	2.5	12.3

<sup>a</sup>Variación porcentual con relación a periodo similar del año pasado.

FUENTE: Dirección General de Aeronáutica Civil.



### Carga transportada por las líneas aéreas nacionales (Miles de toneladas)





**CARGA TRANSPORTADA POR LAS LÍNEAS AÉREAS INTERNACIONALES EN SERVICIO  
REGULAR POR REGIÓN Y PRINCIPALES LÍNEAS AÉREAS**

**CUADRO 31**

Serie anual 2011, 2012, 2013 y mensual 2013, 2014

(Miles de toneladas)

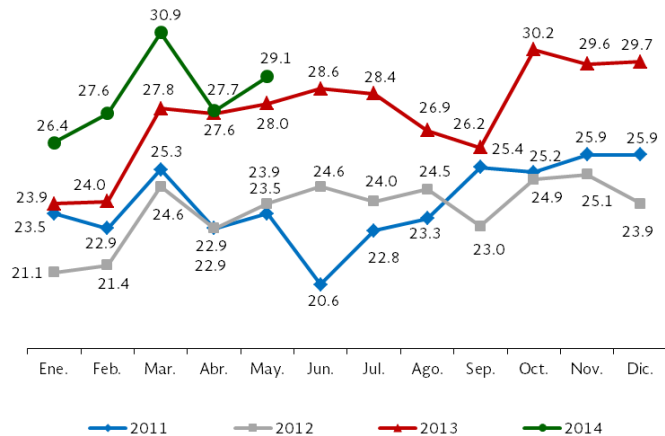
Región / Línea aérea	2011	2012	2013	2013							2014					Acumulado Ene. - May.
				Jun.	Jul.	Ago.	Sep.	Oct.	Nov.	Dic.	Ene.	Feb.	Mar.	Abr.	May.	
<b>Total</b>	<b>285.6</b>	<b>283.9</b>	<b>330.9</b>	<b>28.6</b>	<b>28.4</b>	<b>26.9</b>	<b>26.2</b>	<b>30.2</b>	<b>29.6</b>	<b>29.7</b>	<b>26.4</b>	<b>27.6</b>	<b>30.9</b>	<b>27.7</b>	<b>29.1</b>	<b>141.7</b>
Variación %	- 2.3	- 0.6	7.9	2.1	- 0.7	- 5.3	- 2.6	15.3	- 2.0	0.3	- 11.1	4.5	12.0	- 10.4	5.1	7.9 <sup>a</sup>
EE.UU.	153.2	158.7	167.8	14.0	14.4	13.9	13.5	15.9	15.1	14.3	12.9	12.3	14.3	13.5	13.7	66.7
Europa	95.3	88.0	125.3	11.5	10.9	10.0	9.8	10.8	11.0	11.3	9.9	11.5	11.4	9.6	10.4	52.8
Centro-Sudamérica	35.8	36.0	34.9	2.9	2.9	2.9	2.8	3.0	3.0	3.4	3.1	3.3	3.7	3.4	3.7	17.2
Canadá	1.3	1.2	1.7	0.2	0.2	0.1	0.1	0.2	0.1	0.2	0.1	0.2	0.1	0.1	0.1	0.6
Asia	0.0	0.0	1.2	0.0	0.0	0.0	0.0	0.3	0.4	0.5	0.4	0.3	1.4	1.1	1.2	4.4
<b>Principales líneas aéreas internacionales</b>																
FEDEX	70.8	66.6	64.0	5.4	5.2	5.7	5.6	6.9	6.2	5.4	4.8	4.4	6.0	5.1	5.7	26.0
UPS	37.2	37.4	41.3	3.3	3.7	3.5	3.2	3.7	3.2	3.6	3.4	3.1	3.3	3.4	3.2	16.4
Abx	16.4	17.6	23.2	2.0	2.3	1.9	1.7	1.9	1.9	1.7	1.4	1.7	1.9	2.0	1.8	8.8
Atlas Air	0.0	11.7	17.8	1.5	1.5	1.4	1.5	1.4	1.4	1.3	1.3	1.5	1.6	1.5	1.4	7.3
Amerijet International	10.6	10.6	10.3	0.9	0.9	0.8	0.7	0.9	0.8	1.0	1.0	0.8	0.7	0.8	0.9	4.2
American Airlines	2.6	2.4	3.5	0.3	0.3	0.3	0.3	0.3	0.3	0.3	0.3	0.3	0.3	0.3	0.2	1.4

<sup>a</sup> Variación porcentual con relación a período similar del año pasado.

FUENTE: Dirección General de Aeronáutica Civil.



### Carga transportada por las líneas aéreas internacionales (Miles de toneladas)







## MOVIMIENTO DE CARGA EN LOS PRINCIPALES AEROPUERTOS DEL PAÍS

Serie anual 2011, 2012, 2013 y mensual 2013, 2014

CUADRO 32

(Miles de toneladas)

Aeropuerto	2011	2012	2013	2013						2014						Acumulado Ene. - May.
				Jun.	Jul.	Ago.	Sep.	Oct.	Nov.	Dic.	Ene.	Feb.	Mar.	Abr.	May.	
<b>Total</b>	<b>721.0</b>	<b>712.4</b>	<b>694.2</b>	<b>58.9</b>	<b>56.7</b>	<b>56.6</b>	<b>55.1</b>	<b>63.7</b>	<b>61.7</b>	<b>59.7</b>	<b>54.3</b>	<b>53.2</b>	<b>62.5</b>	<b>57.9</b>	<b>59.6</b>	<b>287.5</b>
Variación %	3.1	- 1.2	- 2.6	1.5	- 3.7	- 0.2	- 2.7	15.6	- 3.1	- 3.2	- 9.0	- 2.0	17.5	- 7.4	2.8	2.0 <sup>a</sup>
Ciudad de México	411.5	396.9	376.3	32.1	30.5	30.2	30.2	33.5	34.2	32.1	29.2	28.8	33.6	31.0	31.5	154.1
Guadalajara	125.0	127.7	130.3	10.8	10.7	10.9	10.5	12.3	11.5	11.6	10.3	10.3	14.0	11.9	12.1	58.6
Monterrey	46.9	46.5	45.9	3.9	3.8	4.0	3.7	4.2	3.6	3.8	3.7	3.3	3.5	3.5	3.7	17.7
Toluca	30.4	26.7	26.6	2.4	2.2	2.3	2.1	3.1	2.7	2.2	1.9	2.0	2.1	2.1	2.5	10.6
Cancún	26.2	27.2	27.2	2.1	2.4	2.0	2.0	2.3	2.2	2.4	1.9	2.0	2.1	2.0	2.0	10.0
San Luis Potosí	26.9	28.1	24.7	1.9	2.0	2.1	1.9	2.4	2.3	2.4	2.1	2.0	2.1	2.1	2.2	10.5
Querétaro	14.1	16.7	17.9	1.6	1.5	1.6	1.4	1.8	1.7	1.4	1.7	1.5	1.7	1.7	1.7	8.3
Mérida	17.7	17.6	17.7	1.4	1.6	1.4	1.3	1.6	1.4	1.7	1.6	1.5	1.3	1.6	1.6	7.6
Tijuana	14.8	15.8	16.9	1.2	1.3	1.4	1.3	1.7	1.5	1.5	1.3	1.2	1.4	1.4	1.5	6.8
Hermosillo	7.5	9.2	10.7	1.5	0.7	0.7	0.7	0.8	0.6	0.6	0.6	0.6	0.7	0.6	0.8	3.3

<sup>a</sup> Variación porcentual con relación a periodo similar del año pasado.

FUENTE: Dirección General de Aeronáutica Civil.





**MOVIMIENTO PORTUARIO DE PASAJEROS, CARGA Y CONTENEDORES TEU'S \***

Serie anual 2011, 2012, 2013 y mensual 2013, 2014

**CUADRO 33**

Concepto	2011	2012	2013	2013							2014					Acumulado Ene. - May.
				Jun.	Jul.	Ago.	Sep.	Oct.	Nov.	Dic.	Ene.	Feb.	Mar.	Abr.	May.	
<b>Movimiento de pasajeros por tipo de embarcación (Pasajeros)</b>	<b>10 813 732</b>	<b>10 267 715</b>	<b>9 961 154</b>	<b>614 986</b>	<b>865 812</b>	<b>762 838</b>	<b>602 531</b>	<b>710 442</b>	<b>855 964</b>	<b>1 068 386</b>	<b>1 033 828</b>	<b>995 185</b>	<b>1 173 142</b>	<b>1 202 218</b>	<b>859 001</b>	<b>5 263 374</b>
En crucero	5 661 652	4 774 923	4 341 441	205 282	239 800	246 629	241 167	347 791	460 726	528 320	546 737	515 862	629 790	583 975	347 062	2 623 426
En transbordador	5 152 080	5 492 792	5 619 713	409 704	626 012	516 209	361 364	362 651	395 238	540 066	487 091	479 323	543 352	618 243	511 939	2 639 948
<b>Movimiento de carga en puertos nacionales (Miles de toneladas)</b>	<b>282 902.4</b>	<b>283 461.7</b>	<b>287 912.5</b>	<b>23 396.6</b>	<b>26 472.2</b>	<b>25 061.1</b>	<b>23 466.7</b>	<b>25 745.1</b>	<b>22 777.1</b>	<b>24 128.5</b>	<b>23 898.1</b>	<b>21 942.7</b>	<b>24 229.4</b>	<b>23 859.0</b>	<b>24 864.2</b>	<b>118 793.4</b>
Altura	208 159.5	212 573.4	215 530.0	17 534.2	19 872.1	18 302.8	17 635.7	18 851.2	17 068.8	19 137.2	17 915.9	16 260.4	18 458.6	17 605.9	17 955.6	88 196.4
Cabotaje	74 742.9	70 888.3	72 382.5	5 862.4	6 600.1	6 758.3	5 831.0	6 893.9	5 708.3	4 991.3	5 982.2	5 682.3	5 770.8	6 253.1	6 908.6	30 597.0
<b>Movimiento portuario de contenedores (Miles de TEU's)</b>	<b>4 223.6</b>	<b>4 878.1</b>	<b>4 893.0</b>	<b>415.4</b>	<b>435.6</b>	<b>432.4</b>	<b>410.4</b>	<b>410.5</b>	<b>392.9</b>	<b>396.3</b>	<b>376.4</b>	<b>374.6</b>	<b>408.4</b>	<b>414.9</b>	<b>435.3</b>	<b>2 009.6</b>

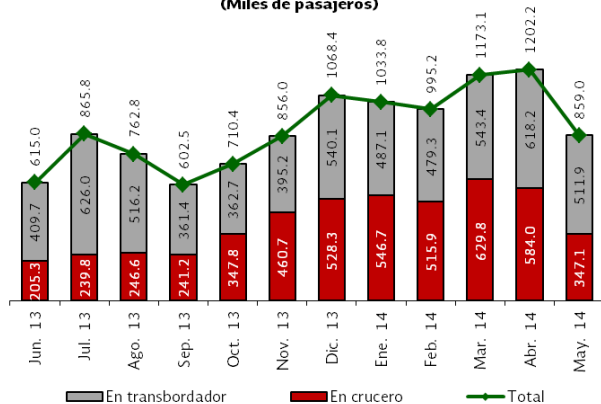
\* Consultar glosario de términos.

FUENTE: Coordinación General de Puertos y Marina Mercante.

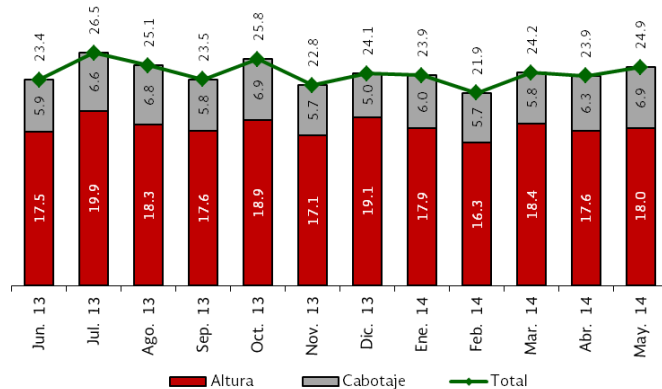


## Transporte Marítimo

### Movimiento mensual de pasajeros por tipo de embarcación (Miles de pasajeros)



### Movimiento mensual de carga en puertos nacionales por tipo de movimiento (Millones de toneladas)





**INGRESOS<sup>a</sup> DE LAS ADMINISTRACIONES PORTUARIAS INTEGRALES (APIS)**

**CUADRO 34**

**Serie anual 2011, 2012, 2013 y mensual 2013, 2014**

(Millones de pesos corrientes)

API	2011	2012	2013	2013						2014					Acumulado Ene. - May.	
				Jun.	Jul.	Ago.	Sep.	Oct.	Nov.	Dic.	Ene.	Feb.	Mar.	Abr.		May.
<b>Total</b>	<b>4 970.0</b>	<b>5 434.1</b>	<b>5 828.8</b>	<b>481.1</b>	<b>490.0</b>	<b>486.1</b>	<b>479.6</b>	<b>504.5</b>	<b>468.1</b>	<b>487.0</b>	<b>456.5</b>	<b>470.6</b>	<b>499.5</b>	<b>508.3</b>	<b>501.6</b>	<b>2 436.5</b>
Altamira	699.1	663.0	787.4	56.4	55.2	57.4	64.1	74.4	59.2	61.7	60.9	52.1	61.0	65.1	66.9	306.0
Coatzacoalcos	240.3	255.8	269.3	19.8	23.0	23.0	22.0	24.1	19.8	27.9	24.4	21.5	28.6	25.7	25.0	125.2
Dos Bocas	134.8	139.0	162.8	11.7	13.2	14.7	15.8	12.5	13.1	14.8	13.0	15.6	13.7	14.3	13.3	69.9
Ensenada	140.5	156.4	158.4	13.1	13.1	15.2	13.9	15.0	12.9	14.1	13.1	13.0	12.6	16.5	12.7	67.9
Guaymas	214.4	311.2	336.9	24.2	33.3	29.9	30.6	28.4	33.4	23.0	21.0	24.3	25.8	25.3	29.6	126.0
Lázaro Cárdenas	681.5	822.9	921.3	78.6	73.1	79.8	70.5	79.2	71.7	80.3	74.2	84.9	76.4	79.6	74.0	389.1
Manzanillo	969.1	1 012.1	1 071.4	85.7	95.4	87.8	85.9	90.9	85.6	88.9	84.7	87.9	86.7	91.7	93.1	444.1
Mazatlán	170.8	157.4	109.0	10.6	9.4	8.7	8.4	9.1	9.1	9.5	15.1	7.8	9.5	9.2	8.5	50.1
Progreso	115.6	141.0	125.4	11.9	9.1	13.1	8.8	12.4	9.0	13.0	8.8	12.1	10.3	12.6	9.3	53.1
Puerto Madero	9.9	11.4	13.0	1.4	0.7	0.6	0.6	2.0	1.3	1.0	1.7	1.0	1.8	2.8	1.7	9.0
Puerto Vallarta	70.3	63.0	45.3	2.6	2.5	2.9	2.4	4.9	4.9	5.5	5.6	6.9	5.7	7.6	2.5	28.3
Salina Cruz	62.6	66.7	76.1	7.1	5.7	6.2	12.3	7.4	4.9	6.5	3.6	6.1	4.5	7.7	4.8	26.7
Tampico	109.3	108.9	129.6	11.5	12.4	10.9	12.5	9.4	10.3	9.9	13.5	9.4	13.1	10.1	13.5	59.6
Topolobampo	150.4	238.8	228.2	30.8	26.1	19.7	19.3	17.7	22.6	21.7	11.7	16.8	18.0	14.2	26.7	87.4
Tuxpam	137.0	149.6	155.3	9.9	14.7	12.8	10.6	13.3	11.5	12.3	12.5	17.1	15.3	11.6	13.0	69.5
Veracruz	1 064.4	1 136.9	1 239.4	105.8	103.1	103.4	101.9	103.8	98.8	96.9	92.7	94.1	116.5	114.3	107.0	524.6

<sup>a</sup>Ingresos de operación: Ingresos por infraestructura, arrendamientos, cesiones parciales de derechos y prestaciones de maniobra y servicios.

FUENTE: Coordinación General de Puertos y Marina Mercante. APIS.



## Transporte Multimodal

### MOVIMIENTO DE CARGA POR MODO DE TRANSPORTE

Serie anual de 2009 a 2013 y trimestral 2012, 2013 y 2014

(Miles de toneladas)

CUADRO 35

Transporte	Anual							Trimestral							
	2009	2010	2011	2012	2013	% de participación 2013	Var % 2013/2012	12-II	12-III	12-IV	13-I	13-II	13-III	13-IV	14-I
<b>Total</b>	<b>783 610</b>	<b>847 947</b>	<b>877 397</b>	<b>893 775<sup>R</sup></b>	<b>902 576<sup>R</sup></b>	<b>100.0</b>	<b>1.0</b>								
Carretero	450 900	470 000	485 502	498 147	502 150	55.6	0.8	ND	ND	ND	ND	ND	ND	ND	ND
Ferroviario	90 321	104 565	108 433	111 607	111 933	12.4	0.3	28 284	28 209	27 606	26 888	28 536	28 211	28 298	27 978
Aéreo	466	571	560	559 <sup>R</sup>	581 <sup>R</sup>	0.1	3.9	143 <sup>R</sup>	141 <sup>R</sup>	141 <sup>R</sup>	137 <sup>R</sup>	147 <sup>R</sup>	141 <sup>R</sup>	156 <sup>R</sup>	144
Marítimo	241 923	272 811	282 902	283 462	287 912	31.9	1.6	70 667	72 392	72 959	67 944	72 317	75 000	72 651	70 070

ND No disponible.

<sup>R</sup> Cifra revisada y modificada.

FUENTE: Subsecretaría de Transporte y Coordinación General de Puertos y Marina Mercante.



**MOVIMIENTO DE PASAJEROS POR MODO DE TRANSPORTE**

**CUADRO 36**

Serie anual de 2009 a 2013 y trimestral 2012, 2013 y 2014

(Miles de pasajeros)

Transporte	Anual							Trimestral								
	2009	2010	2011	2012	2013	% de participación 2013	Var % 2013/2012	12-II	12-III	12-IV	13-I	13-II	13-III	13-IV	14-I	
<b>Total</b>	<b>3 135 956</b>	<b>3 260 889</b>	<b>3 367 500</b>	<b>3 472 251<sup>R</sup></b>	<b>3 506 256<sup>R</sup></b>	<b>100.0</b>	<b>1.0</b>									
Carretero	3 050 000	3 160 000	3 264 000	3 363 000	3 391 000	96.7	0.8	ND	ND	ND	ND	ND	ND	ND	ND	ND
Ferrovionario	28 000	40 398	41 922	43 830	45 288	1.3	3.3	10 458	11 119	11 479	10 803	11 189	11 353	11 943	11 580	
Aéreo	46 971	48 698	50 764	55 153 <sup>R</sup>	60 007 <sup>R</sup>	1.7	8.8	13 301 <sup>R</sup>	14 068 <sup>R</sup>	14 043 <sup>R</sup>	14 628	14 496 <sup>R</sup>	15 453	15 430	16 026	
Marítimo	10 985	11 793	10 814	10 268	9 961	0.3	-3.0	2 394	2 286	2 636	2 879	2 216	2 231	2 635	3 202	

ND No disponible.

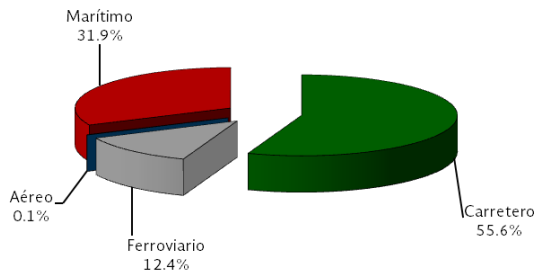
<sup>R</sup> Cifra revisada modificada.

FUENTE: Subsecretaría de Transporte y Coordinación General de Puertos y Marina Mercante.

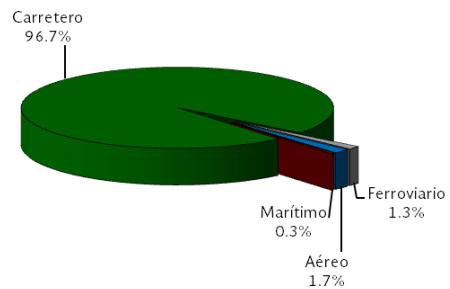


## Transporte Multimodal

Participación porcentual del movimiento de carga por modo de transporte 2013



Participación porcentual del movimiento de pasajeros por modo de transporte 2013





---

# COMUNICACIONES

---





## INFRAESTRUCTURA Y COBERTURA DEL SERVICIO DE TELEFONÍA FIJA

CUADRO 37

Serie anual 2010, 2011, 2012 y mensual 2013

Concepto	2010	2011	2012	2013											
				Ene.	Feb.	Mar.	Abr.	May.	Jun.	Jul.	Ago.	Sep.	Oct.	Nov.	Dic.
<b>Suscripciones del servicio de telefonía fija</b>	<b>19 918.6</b>	<b>19 731.4</b>	<b>20 587.8</b>	<b>20 632.3</b>	<b>20 666.5</b>	<b>20 335.9</b>	<b>20 453.5</b>	<b>20 487.3</b>	<b>20 566.8</b>	<b>20 648.5</b>	<b>20 472.4</b>	<b>20 474.1</b>	<b>20 493.7</b>	<b>20 442.2</b>	<b>20 590.4</b>
- Residencial (Miles)	14 352.7	14 148.0	14 285.8	14 308.3	14 321.7	13 884.5	13 974.0	13 980.0	14 048.6	14 098.7	13 894.7	13 998.2	13 997.9	13 923.3	14 027.4
- No residencial (Miles)	5 565.9	5 583.4	6 302.0	6 324.0	6 344.8	6 451.4	6 479.5	6 507.3	6 518.2	6 549.8	6 577.7	6 475.9	6 495.8	6 518.9	6 563.0
<b>Densidad telefónica<sup>a</sup> (Suscripciones p/c 100 hab.)</b>	<b>17.3</b>	<b>17.0</b>	<b>17.5</b>	<b>ND</b>	<b>ND</b>	<b>17.4</b>	<b>ND</b>	<b>ND</b>	<b>ND</b>	<b>ND</b>	<b>ND</b>	<b>ND</b>	<b>ND</b>	<b>ND</b>	<b>17.3</b>

NOTA: La actualización de esta información se realizará de conformidad con el calendario de difusión que se publica en el Sistema de Información Estadística de Mercados de Telecomunicaciones (SIEMT) del portal de la COFETEL, el cual se puede consultar en la siguiente liga: <http://siemt.cft.gob.mx/SIEM/home.php?seccion=informacion&contenido=9&titulo=Calendario de difusión>.

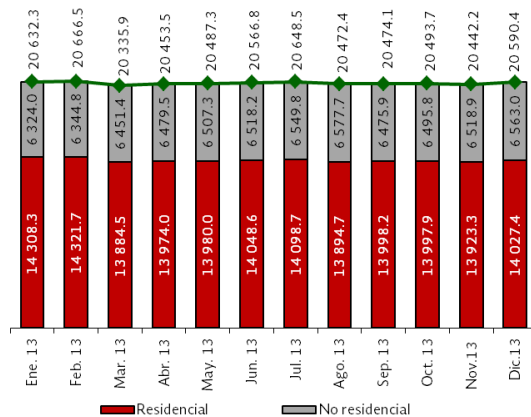
<sup>a</sup> Datos obtenidos del Apéndice Estadístico Ejecutivo del Sector Telecomunicaciones 03/06/2013.

ND No disponible.

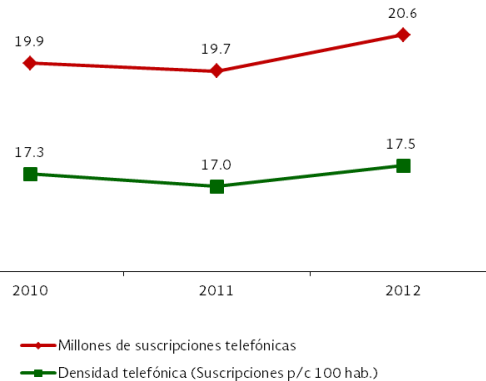
FUENTE: Instituto Federal de Telecomunicaciones.



**Suscripciones del servicio de telefonía fija por tipo de servicio (Miles de suscripciones)**



**Suscripciones del servicio de telefonía fija y su densidad de penetración**



**INDICADORES DEL SERVICIO TELEFÓNICO DE LARGA DISTANCIA****CUADRO 38**

Serie anual 2008 a 2012 y trimestral 2011, 2012 y 2013

Concepto	Anual					Trimestral							
	2008	2009	2010	2011	2012	11-III	11-IV	12-I	12-II	12-III	12-IV	13-I	13-II
<b>Conferencias de larga distancia (Millones)</b>	<b>8 299</b>	<b>8 157</b>	<b>9 331</b>	<b>9 537</b>	<b>10 255</b>	<b>2 388</b>	<b>2 402</b>	<b>2 438</b>	<b>2 576</b>	<b>2 644</b>	<b>2 597</b>	<b>2 615</b>	<b>2 803</b>
Nacional	6 272	6 191	7 221	7 160	7 383	1 785	1 804	1 775	1 838	1 884	1 886	1 849	2 003
Internacional	2 027	1 966	2 110	2 377	2 872	603	598	663	738	760	711	766	800
<b>Tráfico de larga distancia (Millones de minutos)</b>	<b>44 437</b>	<b>43 529</b>	<b>47 505</b>	<b>51 971</b>	<b>57 339</b>	<b>13 154</b>	<b>13 048</b>	<b>13 823</b>	<b>14 656</b>	<b>14 758</b>	<b>14 102</b>	<b>14 213</b>	<b>15 117</b>
Nacional	26 304	26 205	28 974	29 723	30 442	7 504	7 265	7 398	7 719	7 720	7 605	7 322	8 093
Internacional	18 133	17 324	18 531	22 248	26 897	5 650	5 783	6 425	6 937	7 038	6 497	6 891	7 024

NOTA: La actualización de esta información se realizará de conformidad con el calendario de difusión que se publica en el Sistema de Información Estadística de Mercados de Telecomunicaciones (SIEMT) del portal de la COFETEL, el cual se puede consultar en la siguiente liga:

<http://siemt.cft.gob.mx/SIEM/home.php?seccion=informacion&contenido=9&titulo=Calendario de difusión>.

FUENTE: Instituto Federal de Telecomunicaciones.



## INDICADORES DEL SERVICIO DE TELEFONÍA MÓVIL

Serie anual 2010, 2011, 2012 y mensual 2013

CUADRO 39

Concepto	2010	2011	2012	2013											
				Ene.	Feb.	Mar.	Abr.	May.	Jun.	Jul.	Ago.	Sep.	Oct.	Nov.	Dic.
Suscripciones (Miles)	91 383.5	94 583.3	100 727.2	101 501.0	101 684.0	101 867.6	101 811.0	102 381.4	102 614.3	103 015.0	103 322.5	103 166.2	103 834.2	104 248.4	105 005.7
Densidad de telefonía móvil <sup>a</sup> (Suscripciones p/c 100 hab.)	79.5	81.3	85.6	ND	ND	86.2	ND	ND	ND	ND	ND	ND	ND	ND	88.3
Minutos (Millones)	190 125.9	217 639.5	257 662.2	23 857.4	22 841.2	23 578.7	23 676.4	24 545.1	23 976.6	23 972.0	24 129.7	23 684.7	24 077.2	23 381.1	24 588.1

NOTA: La actualización de esta información se realizará de conformidad con el calendario de difusión que se publica en el Sistema de Información Estadística de Mercados de Telecomunicaciones (SIEMT) del portal de la COFETEL, el cual se puede consultar en la siguiente liga: <http://siemt.cft.gob.mx/SIEM/home.php?seccion=informacion&contenido=9&titulo=Calendario de difusión>.

<sup>a</sup> Datos obtenidos del Apéndice Estadístico Ejecutivo del Sector Telecomunicaciones 03/06/2013.

ND No disponible.

FUENTE: Instituto Federal de Telecomunicaciones.



## CAPACIDAD OCUPADA SATELITAL POR SERVICIO Y SATÉLITE EN OPERACIÓN

CUADRO 40

Serie anual 2011, 2012, 2013 y mensual 2013, 2014

(Megahertz) \*

Concepto	2011	2012	2013	2013								2014			
				May.	Jun.	Jul.	Ago.	Sep.	Oct.	Nov.	Dic.	Ene.	Feb.	Mar.	Abr.
<b>Capacidad Satelital Total</b>	<b>5 616.0</b>	<b>5 616.0</b>	<b>6 246.0</b>	<b>5 616.0</b>	<b>5 616.0</b>	<b>5 616.0</b>	<b>5 616.0</b>	<b>5 616.0</b>	<b>5 616.0</b>	<b>5 616.0</b>	<b>6 246.0</b>	<b>6 246.0</b>	<b>6 246.0</b>	<b>6 246.0</b>	<b>6 246.0</b>
Televisión	772.0	772.2	890.9	817.6	896.0	896.0	876.0	872.0	875.0	890.9	890.9	878.8	882.7	1 310.4	1 340.2
Radio	24.6	22.6	24.6	28.3	28.3	29.7	30.7	29.3	24.8	24.6	24.6	24.4	24.4	24.4	24.7
Voz y Datos	2 901.5	2 857.1	3 031.7	2 894.0	3 000.2	3 009.7	2 995.1	3 041.4	3 027.8	3 031.7	3 031.7	2 888.5	2 876.8	2 978.8	2 889.9
Móvil	27.0	27.0	135.2	78.8	91.0	91.8	96.7	137.7	139.7	135.2	135.2	175.7	175.7	172.0	139.7
Capacidad disponible	1 890.9	1 937.1	2 163.6	1 797.3	1 600.5	1 588.8	1 617.5	1 535.6	1 548.7	1 533.6	2 163.6	2 278.6	2 286.4	1 760.4	1 851.5
<b>Capacidad ocupada satelital <sup>a</sup></b>	<b>3 725.1</b>	<b>3 678.9</b>	<b>4 082.4</b>	<b>3 818.7</b>	<b>4 015.5</b>	<b>4 027.2</b>	<b>3 998.5</b>	<b>4 080.4</b>	<b>4 067.3</b>	<b>4 082.4</b>	<b>4 082.4</b>	<b>3 967.4</b>	<b>3 959.6</b>	<b>4 485.6</b>	<b>4 394.5</b>
Solidaridad 2	27.0	38.6	0.0	11.6	0.0	0.0	0.0	0.0	0.0	0.0	0.0	0.0	0.0	0.0	0.0
Satmex 5	1 654.8	1 572.8	110.4	1 694.3	107.6	107.6	107.6	109.6	109.6	110.4	110.4	110.4	110.4	411.4	411.4
Satmex 6 <sup>b</sup>	2 043.3	2 067.5	1 887.5	2 112.8	1 804.6	1 820.6	1 835.1	1 897.5	1 894.6	1 887.5	1 887.5	2 040.8	1 808.4	2 023.6	1 994.6
Satmex 8 <sup>c</sup>	0.0	0.0	2 084.5	0.0	2 103.3	2 099.0	2 055.8	2 073.3	2 063.1	2 084.5	2 084.5	1 816.2	2 040.8	2 050.6	1 988.5

\* Consultar glosario de términos.

<sup>a</sup> No incluye la capacidad disponible.<sup>b</sup> Inició operaciones en agosto de 2006.<sup>c</sup> Se puso en órbita en abril de 2013.

FUENTE: Satélites Mexicanos, S.A. de C. V.



**DISTRIBUCIÓN PORCENTUAL DE LA OCUPACIÓN SATELITAL POR SERVICIO**  
 Serie anual 2011, 2012, 2013 y mensual 2013, 2014

**CUADRO 41**

Concepto	2011	2012	2013	2013								2014			
				May.	Jun.	Jul.	Ago.	Sep.	Oct.	Nov.	Dic.	Ene.	Feb.	Mar.	Abr.
<b>Por servicio</b>															
Televisión	13.7	13.7	14.3	14.6	16.0	16.0	15.6	15.5	15.6	15.9	14.3	14.1	14.1	21.0	21.5
Radio	0.4	0.4	0.4	0.5	0.5	0.5	0.6	0.5	0.4	0.4	0.4	0.4	0.4	0.4	0.4
Voz y datos	51.7	50.9	48.5	51.5	53.4	53.6	53.3	54.2	53.9	54.0	48.5	46.2	46.1	47.7	46.3
Móvil	0.5	0.5	2.2	1.4	1.6	1.6	1.7	2.5	2.5	2.4	2.2	2.8	2.8	2.7	2.2
Capacidad disponible	33.7	34.5	34.6	32.0	28.5	28.3	28.8	27.3	27.6	27.3	34.6	36.5	36.6	28.2	29.6

FUENTE: Satélites Mexicanos, S. A. de C. V.



**USUARIOS DE LOS SERVICIOS DE RADIOCOMUNICACIÓN PAGING Y TRUNKING**

**CUADRO 42**

Serie anual 2010, 2011, 2012 y mensual 2013

Concepto	2010	2011	2012	2013											
				Ene.	Feb.	Mar.	Abr.	May.	Jun.	Jul.	Ago.	Sep.	Oct.	Nov.	Dic.
<b>Usuarios</b>															
Radiolocalización móvil de personas (PAGING)	12 666	4 326	3 468	3 421	3 374	3 328	3 249	3 192	2 940	2 870	2 801	2 733	2 510	2 330	2 236
Radiocomunicación especializada de flotillas (TRUNKING)	3 430 452	3 745 348	3 954 422	3 891 819	3 851 216	3 808 087	3 732 497	3 584 300	3 412 812	3 187 237	2 996 271	2 847 530	2 631 394	2 350 501	2 142 177

NOTA: La actualización de esta información se realizará de conformidad con el calendario de difusión que se publica en el Sistema de Información Estadística de Mercados de Telecomunicaciones (SIEMT) del portal de la COFETEL, el cual se puede consultar en la siguiente liga: <http://siemt.cft.gob.mx/SIEM/home.php?seccion=informacion&contenido=9&titulo=Calendario de difusión>.

FUENTE: Instituto Federal de Telecomunicaciones.




**USUARIOS DE INTERNET Y CONECTIVIDAD DEL PROGRAMA MÉXICO CONECTADO**
**CUADRO 43**

Serie anual 2004 a 2013

Concepto	2004	2005	2006	2007	2008	2009	2010	2011	2012	2013
<b>Usuarios de Internet según lugar de acceso</b>	<b>13 983 492</b>	<b>17 966 001</b>	<b>20 564 256</b>	<b>22 104 096</b>	<b>23 260 328</b>	<b>28 439 250</b>	<b>34 871 724</b>	<b>40 605 959</b>	<b>45 708 785</b>	<b>51 160 541</b>
- En el hogar	5 126 131	6 014 500	6 917 151	8 312 883	9 138 944	13 201 930	16 922 047	21 133 179	25 464 369	28 814 800
- Fuera del hogar	8 857 361	11 951 501	13 647 105	13 791 213	14 121 384	15 237 320	17 949 677	19 472 780	20 244 416	22 345 741
<b>Acceso a Internet de Banda Ancha (Suscripciones p/c 100 habitantes)<sup>a</sup></b>	<b>0.99</b>	<b>1.78</b>	<b>2.83</b>	<b>4.13</b>	<b>6.73</b>	<b>8.57</b>	<b>12.45</b>	<b>17.17</b>	<b>20.91</b>	<b>24.30</b>
<b>Redes públicas de telecomunicaciones para los servicios de voz, datos y video</b>	<b>ND</b>	<b>ND</b>	<b>60.0</b>	<b>67</b>	<b>70</b>	<b>75</b>	<b>92</b>	<b>107</b>	<b>114</b>	<b>116<sup>R</sup></b>
<b>Sitios o Espacios Públicos Conectados con Banda Ancha<sup>b</sup></b>	<b>7 200</b>	<b>7 200</b>	<b>7 886</b>	<b>8 790</b>	<b>8 500</b>	<b>8 971</b>	<b>6 782</b>	<b>6 788</b>	<b>18 837</b>	<b>36 098<sup>R</sup></b>

NOTA: Para Internet, cifras calculadas por Cofetel con base en información de INEGI y reportes de las empresas que proporcionan el acceso a este servicio.

<sup>a</sup> Incluye Banda Ancha Fija y Móvil.

<sup>b</sup> Hasta 2011 se denominaban Centros Comunitarios Digitales (CCD's).

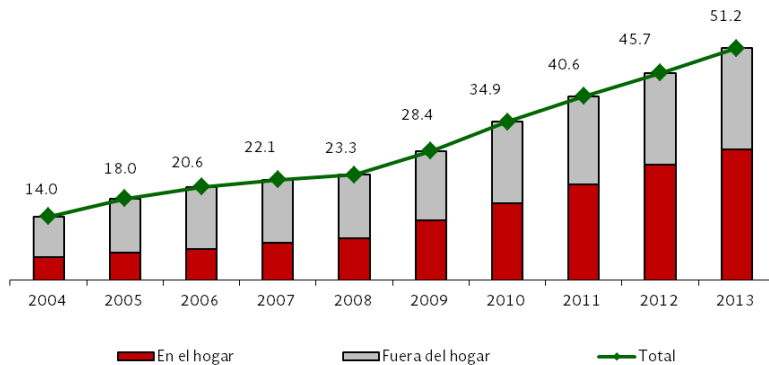
<sup>R</sup> Cifra revisada y modificada.

ND No disponible.

FUENTE: SCT. Dirección General de Política de Telecomunicaciones y Coordinación de la Sociedad de la Información y el Conocimiento. Instituto Federal de Telecomunicaciones.



Usuarios de Internet fijo según lugar de acceso  
(Millones)





**ESTATUS MENSUAL DEL PROGRAMA MÉXICO CONECTADO  
POR TIPO DE RED 2014**

**CUADRO 44**

Sitios conectados de Banda Ancha

Redes	Programa de Conexión a Internet al Primer Semestre de 2014, según tipo de servicio					Estatus de Instalación Mensual				
	Total	Comunitario	Educación e investigación	Salud	Otros	Ene.	Feb.	Mar.	Abr.	May.
<b>Total</b>	<b>38 608</b>	<b>5 147</b>	<b>26 729</b>	<b>5 782</b>	<b>950</b>	<b>36 605</b>	<b>37 710</b>	<b>37 948</b>	<b>37 954</b>	<b>37 970</b>
% respecto del total programado		13.3%	69.2%	15.0%	2.5%	94.8%	97.7%	98.3%	98.3%	98.3%
Satelital	<b>24 326</b>	3 601	15 495	5 177	53	22 429	23 484	23 711	23 710	23 719
Terrestre	<b>13 144</b>	1 489	10 560	317	778	13 144	13 144	13 144	13 144	13 144
De gran ancho de banda	<b>1 138</b>	57	674	288	119	1 032	1 082	1 093	1 100	1 107

FUENTE: Coordinación de la Sociedad de la Información y el Conocimiento.



## MOVIMIENTO DE CORRESPONDENCIA E INGRESOS

CUADRO 45

Serie anual 2011, 2012, 2013 y mensual 2013, 2014

Concepto	2011	2012	2013	2013							2014					Acumulado Ene. - May.
				Jun.	Jul.	Ago.	Sep.	Oct.	Nov.	Dic.	Ene.	Feb.	Mar.	Abr.	May.	
<b>Movimiento de correspondencia (Millones de piezas postales)</b>	<b>880.8</b>	<b>895.7</b>	<b>788.6</b>	<b>56.6</b>	<b>71.1</b>	<b>67.2</b>	<b>62.2</b>	<b>70.1</b>	<b>65.5</b>	<b>68.9</b>	<b>61.7</b>	<b>61.4</b>	<b>52.1</b>	<b>52.4</b>	<b>55.8</b>	<b>283.4</b>
Nacional	777.8	851.2	749.8	53.5	68.0	63.7	59.1	66.7	62.2	65.2	58.4	58.5	49.2	49.5	53.2	268.8
Internacional	99.9	40.4	34.9	2.8	2.7	3.2	2.8	3.0	3.0	3.4	3.3	2.9	2.9	2.9	2.6	14.6
Mexpost	3.1	4.1	3.9	0.3	0.4	0.3	0.3	0.4	0.3	0.3	ND	ND	ND	ND	ND	ND
<b>Ingresos (Millones de pesos)</b>	<b>ND</b>	<b>ND</b>	<b>2 543.3</b>	<b>189.1</b>	<b>273.1</b>	<b>195.2</b>	<b>204.1</b>	<b>206.7</b>	<b>242.7</b>	<b>252.8</b>	<b>196.0</b>	<b>257.1</b>	<b>167.7</b>	<b>198.6</b>	<b>181.0</b>	<b>1 000.4</b>

ND No disponible.

FUENTE: Servicio Postal Mexicano.



## OPERACIONES DE SERVICIOS TELEGRÁFICOS

CUADRO 46

Serie anual 2011, 2012, 2013 y mensual 2013, 2014

(Miles de operaciones)

Concepto	2011	2012	2013	2013						2014					Acumulado Ene. - May.	
				Jun.	Jul.	Ago.	Sep.	Oct.	Nov.	Dic.	Ene.	Feb.	Mar.	Abr.		May.
<b>Servicios Telegráficos</b>	<b>62 837.4</b>	<b>61 337.6</b>	<b>61 093.1</b>	<b>3 810.2</b>	<b>7 147.4</b>	<b>3 473.4</b>	<b>7 106.0</b>	<b>3 825.4</b>	<b>6 502.8</b>	<b>3 503.4</b>	<b>4 610.5</b>	<b>4 056.1</b>	<b>4 349.5</b>	<b>3 304.5</b>	<b>4 265.6</b>	<b>20 586.2</b>
<b>Servicio de Remesas de Dinero</b>	<b>59 515.6</b>	<b>58 385.1</b>	<b>58 541.9</b>	<b>3 612.2</b>	<b>6 955.6</b>	<b>3 237.4</b>	<b>6 875.4</b>	<b>3 541.5</b>	<b>6 252.2</b>	<b>3 307.7</b>	<b>4 477.0</b>	<b>3 899.1</b>	<b>4 189.8</b>	<b>3 149.8</b>	<b>4 111.6</b>	<b>19 827.3</b>
Nacional	55 463.4	54 280.9	54 508.3	3 277.4	6 603.3	2 884.1	6 530.7	3 149.7	5 927.7	2 961.5	4 175.6	3 588.3	3 825.0	2 798.4	3 710.1	18 097.4
Internacional	4 052.2	4 104.2	4 033.6	334.8	352.3	353.3	344.7	391.8	324.5	346.2	301.4	310.8	364.8	351.4	401.5	1 729.9
<b>Servicio de Comunicaciones<sup>a</sup></b>	<b>3 321.8</b>	<b>2 952.5</b>	<b>2 551.2</b>	<b>198.0</b>	<b>191.8</b>	<b>236.0</b>	<b>230.6</b>	<b>283.9</b>	<b>250.6</b>	<b>195.7</b>	<b>133.5</b>	<b>157.0</b>	<b>159.7</b>	<b>154.7</b>	<b>154.0</b>	<b>758.9</b>

<sup>a</sup> Incluye los servicios de Telegramas y Fax.

FUENTE: Telecomunicaciones de México.



---

## **GLOSARIO DE TÉRMINOS**

---





### GLOSARIO DE TÉRMINOS

- Accidente:** Es todo suceso resultado de la utilización de un vehículo en el curso del cual, según el caso, una persona o varias, sufren lesiones graves o mueren como consecuencia de estar a bordo del vehículo o por entrar en contacto con otro vehículo o de su contenido.
- Aeródromo:** Área determinada de tierra o agua adecuada para el despegue, aterrizaje, acuatizaje o movimiento de las aeronaves con servicios de seguridad.
- Aforo vehicular (carretero):** Estimación del número de vehículos que transitan por un punto o sección transversal dados, comúnmente referido a un cierto periodo (año, mes, semana, día).
- API:** Siglas de Administración Portuaria Integral. Sociedad mercantil con concesión para el uso, aprovechamiento y explotación de un conjunto de puertos, terminales e instalaciones, encargada de la planeación, programación, operación y administración de los bienes y la prestación de los servicios respectivos.
- ASA:** Siglas de Aeropuertos y Servicios Auxiliares. Es un organismo descentralizado del Gobierno Federal, que cuenta con personalidad jurídica y patrimonio propio. Las principales funciones de esta institución son diseñar, construir y operar terminales aeroportuarias.
- Básica (red carretera):** Son aquellas carreteras que conforman la red primaria y que atendiendo a sus características geométricas y estructurales, prestan un servicio de comunicación interestatal.





<b>Brechas:</b>	Caminos estrechos, sin asfaltar y sin especificaciones, su superficie es de tierra o pedregoso y siguen la configuración del terreno.
<b>Brechas mejoradas:</b>	Camino rústico de tierra o pedregoso acondicionado por la mano del hombre, de acuerdo a sus necesidades.
<b>CAPUFE:</b>	Siglas de Caminos y Puentes Federales de Ingresos y Servicios Conexos. Es un organismo descentralizado de la Administración Pública Federal, con personalidad jurídica y patrimonio propio, que tiene por objeto administrar y explotar, por sí o a través de terceros, mediante concesión, caminos y puentes federales; llevar a cabo la conservación, reconstrucción y mejoramiento de los mismos y participar en proyectos de inversión y conversión para la construcción y explotación de las vías generales de comunicación en la materia, pudiendo afectar para tal propósito los ingresos provenientes de las vías que administra.
<b>Carga:</b>	Bienes, productos y mercancías transportadas ya sea por aire, mar o tierra por empresas de autotransporte, ferroviarias, líneas aéreas o barcos. Las principales unidades de medición son toneladas y toneladas kilómetro (referidas al factor distancia).
<b>Carga contenerizada:</b>	Carga manejada en contenedores que se intercambian entre los modos de transporte.
<b>Carga general fraccionada o suelta:</b>	Es la carga que se maneja en sacos, cajas, bultos, pacas, piezas, maquinaria, etc.



<b>Carga general unitizada:</b>	Es la agrupación de un determinado número de artículos para formar una unidad de embarque y facilitar su manejo. Por ejemplo: pallets (tarimas), contenedores y vehículos.
<b>Carreteras alimentadoras:</b>	Son carreteras que atendiendo a sus características geométricas y estructurales principalmente, prestan servicio dentro del ámbito municipal con longitudes relativamente cortas, estableciendo conexiones con la red regional o secundaria.
<b>Carretera federal:</b>	Vía de comunicación pavimentada para el tránsito del transporte terrestre. Debido a que cruza el territorio de diferentes entidades federativas, su operación y mantenimiento dependen del Gobierno Federal.
<b>Concesión:</b>	Acto jurídico administrativo por el que el Estado otorga a un particular el derecho a explotar bienes del dominio nacional o prestar un servicio público.
<b>Constantes (precios):</b>	Resultado de una operación que consiste en quitar el efecto de la inflación sobre los precios; también se les conoce como precios reales. Estos precios se construyen a partir de un año base, en el que la economía del país se encontraba estable, el cual es igual a cero o cien. Sirven para conocer la situación real de la economía en un momento dado.



<b>Contenedor:</b>	Caja prismática de sección cuadrada o rectangular, destinada a transportar y almacenar cantidades máximas de todo tipo de productos y embalajes, encierra y protege los contenidos de pérdidas y daños; puede ser conducido por cualquier medio de transporte, manejado como “unidad de carga” y trasladada sin remanipulación del contenido. Las dimensiones del contenedor con uso más extensivo son 8 x 8 x 20 pies y 8 x 8 x 40 pies.
<b>Corrientes (precios):</b>	Intercambios monetarios que suceden en la economía como son: compras, ventas, arrendamientos (rentas) a los precios del día, por lo que reflejan la variedad de precios entre un momento y otro, es decir, la inflación.
<b>Corredor troncal:</b>	Vía general de comunicación entre los principales puntos generadores o receptores de carga o pasajeros.
<b>Crucero:</b>	Embarcación cuya función es cruzar por determinados parajes con fines turísticos.
<b>Densidad de telefonía fija:</b>	Número de suscripciones telefónicas fijas por cada 100 habitantes.
<b>Densidad de telefonía móvil:</b>	Número de suscripciones de telefonía móvil por cada 100 habitantes.
<b>Distancia media de carga:</b>	Kilómetros recorridos por tonelada transportada.



**Distancia media de pasajeros:**

Kilómetros recorridos por pasajero transportado.

**Equipos complementarios (TV):**

Estos pueden ser:

**De zona de sombra.-** Son aquellos que se utilizan en poblaciones que por alguna causa no reciben la señal con la intensidad de campo necesaria, proveniente de una estación de origen. La señal es retransmitida con la potencia mínima necesaria para que sea recibida directamente en una población o área que se desee servir.

También, este tipo de equipos puede ser instalado cuando se trate de poblaciones rurales o marginadas que pudieran ser cubiertas por una estación concesionada o permitida, pero que por razones de eficiencia sus parámetros de operación no coinciden con los que opera la estación.

**De baja potencia.-** Son aquellos que por sus características de operación, cubren áreas pequeñas, cuya potencia radiada aparente máxima, es de 100 W para los canales 2 al 6, 350 W para los canales 7 al 13 y 4 500 W para los canales 14 al 69 y la máxima altura del elemento radiador sobre el nivel del terreno es de 30 metros para todos los casos.

**FARAC:**

Siglas de Fideicomiso de Apoyo para el Rescate de Autopistas Concesionadas.

**Giro nacional (telegráfico):**

Transferencias electrónicas de fondos que se expide y paga en cualquier oficina de la red telegráfica en la República Mexicana.



<b>Giro internacional (telegráfico):</b>	Transferencias electrónicas de fondos que se contratan en el extranjero a través de diferentes agentes y se pagan en moneda nacional en cualquier oficina de la red telegráfica en la República Mexicana; o bien se expiden en México vía la red telegráfica y se pagan en el extranjero.
<b>Hertz:</b>	Unidad de medida de frecuencia de todo movimiento vibratorio expresada en ciclos por segundo.
<b>Habilitación de puertos:</b>	Autorización vía el Ejecutivo Federal que permite a los puertos, terminales y marinas atender embarcaciones, personas y bienes en navegación de altura y/o cabotaje, así como determinar su denominación y localización geográfica.
<b>Litoral:</b>	Relativo a las riberas del mar. Costas u orillas del mar.
<b>Localidades:</b>	Todo lugar ocupado con una o más viviendas habitadas, reconocido por un nombre dado por la ley o la costumbre. Por la cantidad de población, se dividen en urbanas (mayores a 2,500 habitantes) y rurales (menores a 2,500 habitantes).
<b>Maniobra (navegación):</b>	Conjunto de evoluciones realizadas por una embarcación.
<b>Mhz:</b>	Megahertz, medida de frecuencia equivalente a un millón de Hertz.
<b>Minutos de telefonía móvil:</b>	Minutos facturados de las conferencias de telefonía móvil.



**Movimientos de pasajeros (aeropuertos):**

Personas movilizadas por vía aérea, registradas en las terminales aeroportuarias en sus puntos de origen, destino e intermedios.

**Nuevos servicios (telegráfico):**

Incluye los servicios de pagos y cobros a terceros mediante giros telegráficos; comercialización de productos y servicios de empresas públicas y privadas; acceso a servicios bancarios (operaciones de ahorro y transferencias de dinero) en asociación con instituciones bancarias y de ahorro vía oficinas de la red telegráfica.

**Ocupación satelital:**

Capacidad utilizada del sistema de satélites (medida en megahertz) para la transmisión de los servicios de voz y datos, televisión, radio y móvil.

**Operaciones aéreas:**

Número de aterrizajes y despegues realizados en un periodo determinado en vuelos nacionales e internacionales.

**Pasajero-kilómetro:**

Se refiere a la unidad de medida que representa el transporte de un pasajero en una distancia de un kilómetro.

**Pasajeros:**

Personas transportadas ya sea por aire, mar o tierra por empresas de autotransporte, ferroviarias, líneas aéreas y/o cruceros o transbordadores, según sea el caso.

**Perecedero:**

Temporal, que dura solo cierto tiempo. Por ejemplo alimentos.



<b>Permiso:</b>	Acto jurídico administrativo por el cual una persona física o moral puede ejercitar un derecho, después de satisfacer los requisitos legales y reglamentos respectivos.
<b>Persona física:</b>	Es todo individuo sujeto a gravamen fiscal. En términos genéricos se conoce también como causante.
<b>Persona moral:</b>	Es toda sociedad mercantil u organismo que realice actividades empresariales, se consideran también las instituciones de crédito y las sociedades y asociaciones civiles. Se denominan también con el término genérico de causante.
<b>Personal ocupado:</b>	Personas que participan en alguna actividad productiva, cumpliendo un horario definido y recibiendo un sueldo o salario. Incluye a los trabajadores en huelga, con licencia temporal, de vacaciones o enfermedad.
<b>PIB:</b>	Siglas de Producto Interno Bruto. Conjunto de bienes y servicios que se producen en un país medido en moneda nacional. Para su comparación con otros países, se mide en dólares americanos.
<b>Red rural de carreteras:</b>	Integrada por carreteras de bajas especificaciones que comunican comunidades alejadas.
<b>Regional o secundaria (red carretera):</b>	Son carreteras que, atendiendo a sus características, prestan servicio dentro del ámbito estatal con longitudes medias, estableciendo conexiones con la red primaria.



- Revestimiento:** Capa de materiales seleccionados, colocados sobre la terracería para proporcionar una superficie de rodamiento que permite el tránsito de vehículos.
- SENEAM:** Siglas de Servicios a la Navegación en el Espacio Aéreo Mexicano. Presta los servicios de control aéreo, radioayuda a la navegación aérea y de meteorología.
- Servicios de comunicación (telegráfico):** Transmisión y recepción de mensajes de texto a través del telegrama y de texto e imágenes mediante fax público, vía la red de oficinas telegráficas a nivel nacional y agencias de telégrafos a nivel internacional.
- TDP(A o M):** Siglas de Tránsito Diario Promedio Anual o Mensual. Es el número total de vehículos que pasan durante un periodo de tiempo (año, mes) por un punto o sección transversal dada, dividido entre el número de días del periodo considerado.
- Terminal (portuario):** Se refiere a la unidad establecida en un puerto o fuera de él, formada por obras, instalaciones y superficies, incluida su zona de agua, que permite la realización íntegra de la operación portuaria a la que se destina.
- Terminal especializada de contenedores (portuario):** Es la terminal marítima destinada a manipular contenedores, en todas las fases de la operación portuaria, con equipo especializado, así como a la atención de buques especializados en el transporte de contenedores.





<b>TEU:</b>	Expresión inglesa “Twenty Equivalent Unit”. Es la unidad estándar que se ha establecido como base para el cálculo de movimiento y manejo de contenedores, equivale a un contenedor cuyas dimensiones son: 20 pies de largo, 8 pies de ancho y 8.5 pies de altura y su volumen es de 33 m <sup>3</sup> .
<b>Tonelada métrica:</b>	Unidad de masa equivalente a 1,000 Kg., se aplica para medir el volumen de la carga transportada.
<b>Toneladas-kilómetro:</b>	Unidad de medida que representa el transporte de una tonelada de carga en una distancia de un kilómetro.
<b>Tráfico de altura:</b>	Es la cantidad de carga que se mueve por los puertos nacionales con origen o destino en puertos del extranjero.
<b>Tráfico de cabotaje:</b>	También conocido como tráfico costero. Es el volumen de carga que se mueve entre los puertos nacionales.
<b>Transbordador:</b>	Embarcación acuática que circula entre dos puntos. Sirve para transportar pasajeros y vehículos.
<b>Troncales de cuota:</b>	Vía general de comunicación directa entre entidades federativas con plazas de cobro en determinados tramos carreteros y con conexión a otros enlaces carreteros.
<b>Troncales libres:</b>	Vía general de comunicación directa entre entidades federativas, las cuales permiten transitar sin ningún tipo de peaje y con conexión a otros enlaces carreteros.
<b>Unidades motrices:</b>	Unidades vehiculares autopulsadas, que sirven para el movimiento de las unidades de arrastre.



## GLOSARIO DE TÉRMINOS

---

- Unidades de arrastre:** Vehículo para el transporte de mercancías, no dotado de medios de propulsión y destinado a ser jalado por un vehículo motor.
- Usuarios de telefonía móvil:** Se refiere al conteo de los números de los aparatos o líneas de telefonía móvil.
- Usuarios de paging:** Personas que utilizan el servicio de radiolocalización móvil de personas.
- Usuarios de trunking:** Personas que utilizan el servicio de radiocomunicación de flotillas.