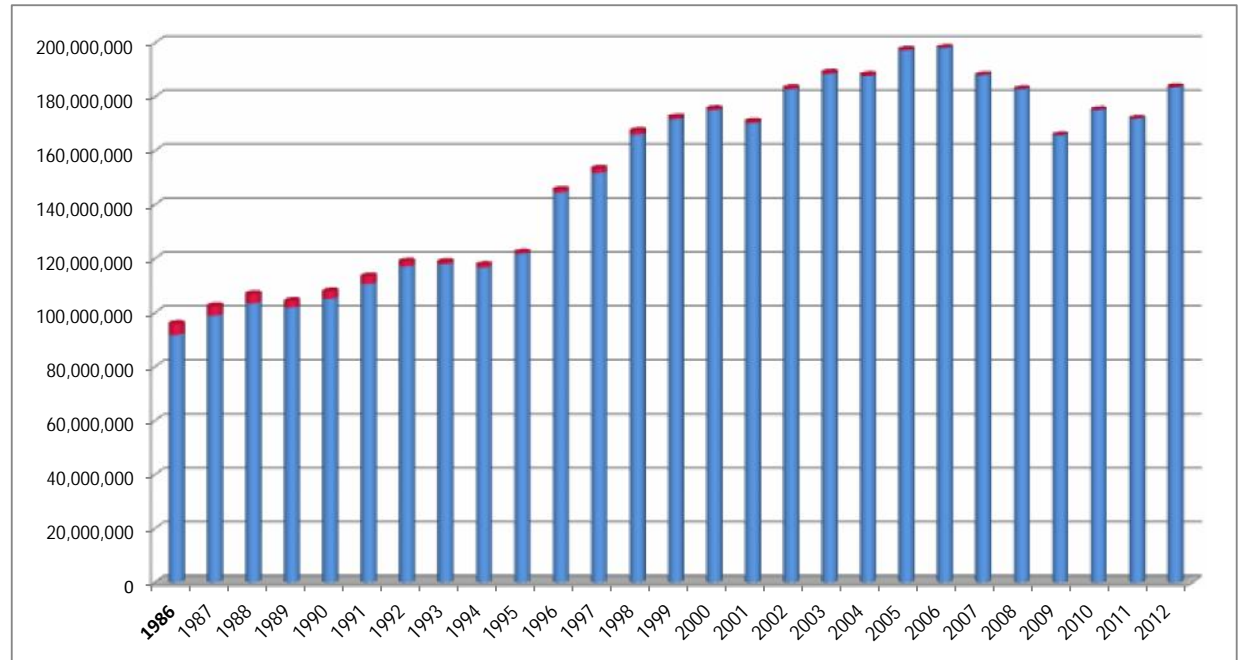


**PARTICIPACIÓN ANUAL
EN ALTURA Y CABOTAJE
1986-2012**

PARTICIPACIÓN EN EL TRANSPORTE DE CARGA / ALTURA 1986 - 2012

AÑOS	Total de ALTURA			INDICADOR
	NACIONAL	EXTRANEJRA	TOTAL	
1986	4,178,128	91,775,401	95,953,529	4.4%
1987	3,458,236	98,931,588	102,389,824	3.4%
1988	3,527,661	103,374,447	106,902,108	3.3%
1989	2,527,969	101,831,833	104,359,802	2.4%
1990	2,858,431	105,058,223	107,916,654	2.6%
1991	2,932,518	110,576,081	113,508,599	2.6%
1992	1,888,819	117,095,093	118,983,912	1.6%
1993	985,981	117,873,643	118,859,624	0.8%
1994	1,060,694	116,626,313	117,687,007	0.9%
1995	496,540	121,804,549	122,301,089	0.4%
1996	1,086,186	144,469,930	145,556,116	0.7%
1997	1,668,229	151,728,052	153,396,281	1.1%
1998	1,464,006	165,957,427	167,421,433	0.9%
1999	770,470	171,690,665	172,461,135	0.4%
2000	516,372	175,055,377	175,571,749	0.3%
2001	649,334	170,221,625	170,870,959	0.4%
2002	545,692	182,787,991	183,333,683	0.3%
2003	606,926	188,471,606	189,078,532	0.3%
2004	443,234	187,757,024	188,200,258	0.2%
2005	234,538	197,317,626	197,552,164	0.1%
2006	13,513	198,262,611	198,276,124	0.01%
2007	6,437	188,115,488	188,121,925	0.00%
2008	86,559	182,876,801	182,963,360	0.05%
2009	39,900	165,786,433	165,826,333	0.02%
2010*	49	175,189,740	175,189,789	0.00%
2011**	37,646	171,949,084	171,986,730	0.02%
2012	141,941	183,557,988	183,699,929	0.08%

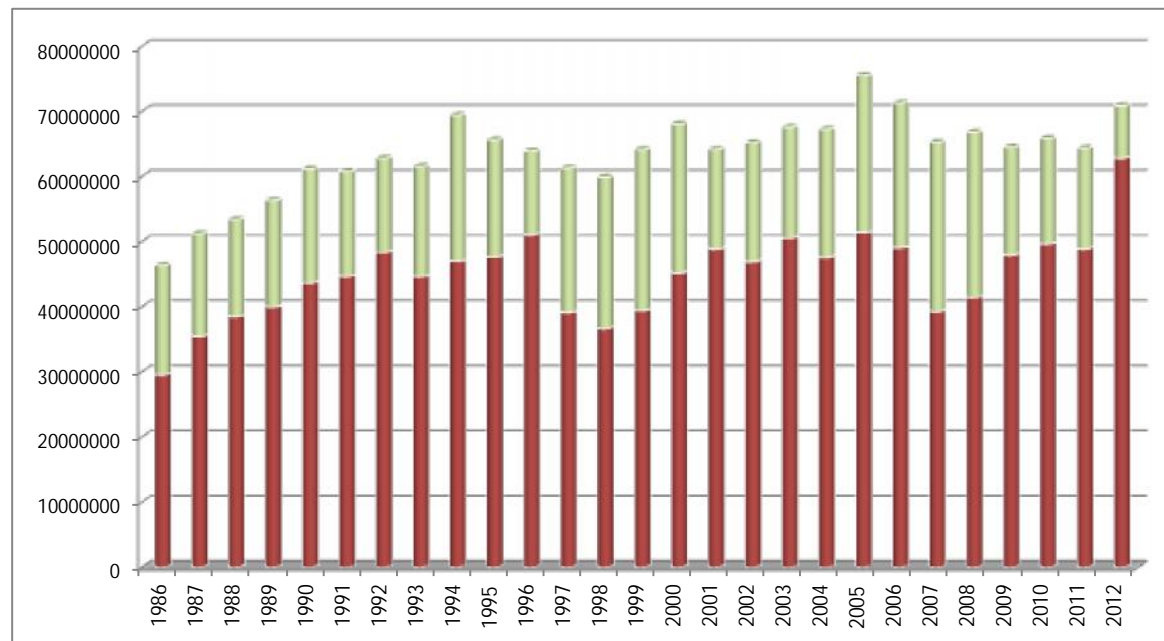


NOTA:* La Capitanía de Lázaro Cárdenas, Mich. Reportó solo 4 meses de 2010

NOTA:** Faltó de reportar la Capitanía de Mazatlán, Sin. de Agosto a Diciembre de 2011 y la Capitanía de Lázaro Cárdenas, Mich. de Enero a Diciembre de 2011

PARTICIPACIÓN EN EL TRANSPORTE DE CARGA / CABOTAJE 1986 - 2012

Total de CABOTAJE				
AÑOS	NACIONAL	EXTRANEJRA	TOTAL	INDICADOR
1986	29,576,899	16,781,925	46,358,824	63.8%
1987	35,428,822	15,824,935	51,253,757	69.1%
1988	38,505,755	14,933,870	53,439,625	72.1%
1989	39,964,121	16,384,419	56,348,540	70.9%
1990	43,668,389	17,534,512	61,202,901	71.4%
1991	44,651,383	16,122,716	60,774,099	73.5%
1992	48,357,619	14,486,978	62,844,597	76.9%
1993	44,653,792	16,910,001	61,563,793	72.5%
1994	47,021,070	22,428,900	69,449,970	67.7%
1995	47,646,407	18,004,879	65,651,286	72.6%
1996	51,054,107	12,906,156	63,960,263	79.8%
1997	39,120,747	22,220,009	61,340,756	63.8%
1998	36,642,015	23,254,846	59,896,861	61.2%
1999	39,419,544	24,748,126	64,167,670	61.4%
2000	45,180,009	22,891,572	68,071,581	66.4%
2001	48,881,421	15,301,860	64,183,281	76.2%
2002	46,908,912	18,301,576	65,210,488	71.9%
2003	50,546,028	17,045,033	67,591,061	74.8%
2004	47,580,333	19,700,143	67,280,476	70.7%
2005	51,401,941	24,147,332	75,549,273	68.0%
2006	49,097,206	22,222,527	71,319,733	68.8%
2007	39,267,753	26,008,740	65,276,493	60.2%
2008	41,436,217	25,392,859	66,829,076	62.0%
2009	47,942,070	16,578,171	64,520,241	74.3%
2010*	49,659,347	16,226,141	65,885,488	75.4%
2011**	48,875,502	15,502,445	64,377,947	75.9%
2012	62,811,733	8,079,778	70,891,511	88.6%

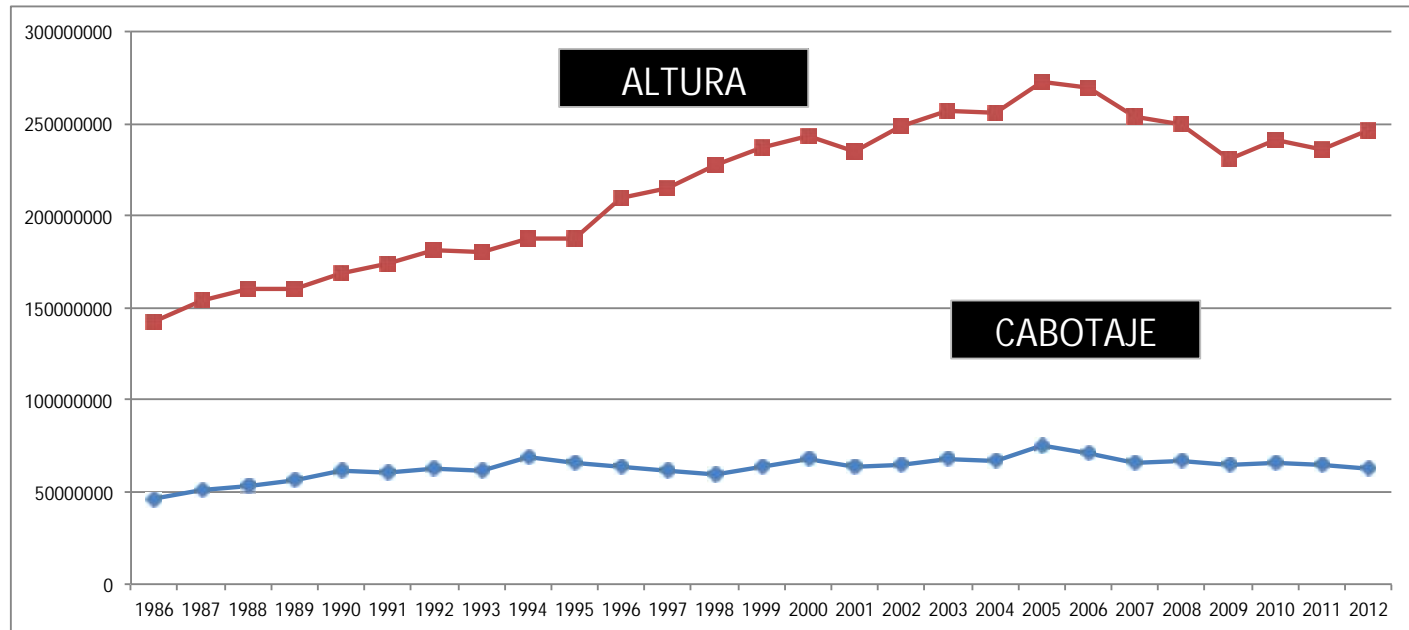


NOTA:* La Capitanía de Lázaro Cárdenas, Mich. Reportó sólo 4 meses de 2010

NOTA:** Faltó de reportar la Capitanía de Mazatlán, Sin. de Agosto a Diciembre de 2011 y la Capitanía de Lázaro Cárdenas, Mich. de Enero a Diciembre de 2011

TOTAL DE CARGA MOVILIZADA EN ALTURA Y CABOTAJE 1986 - 2012

AÑOS	ALTURA+ CABOTAJE
1986	142,312,353
1987	153,643,581
1988	160,341,733
1989	160,708,342
1990	169,119,555
1991	174,282,698
1992	181,828,509
1993	180,423,417
1994	187,136,977
1995	187,952,375
1996	209,516,379
1997	214,737,037
1998	227,318,294
1999	236,628,805
2000	243,643,330
2001	235,054,240
2002	248,544,171
2003	256,669,593
2004	255,480,734
2005	273,101,437
2006	269,595,857
2007	253,398,418
2008	249,792,436
2009	230,346,574
2010*	241,075,277
2011**	236,364,677
2012	254,591,440



NOTA:* La Capitanía de Lázaro Cárdenas, Mich. Reportó sólo 4 meses de 2010

NOTA:** Faltó de reportar la Capitanía de Mazatlán, Sin. de Agosto a Diciembre de 2011 y la Capitanía de Lázaro Cárdenas, Mich. de Enero a Diciembre de 2011